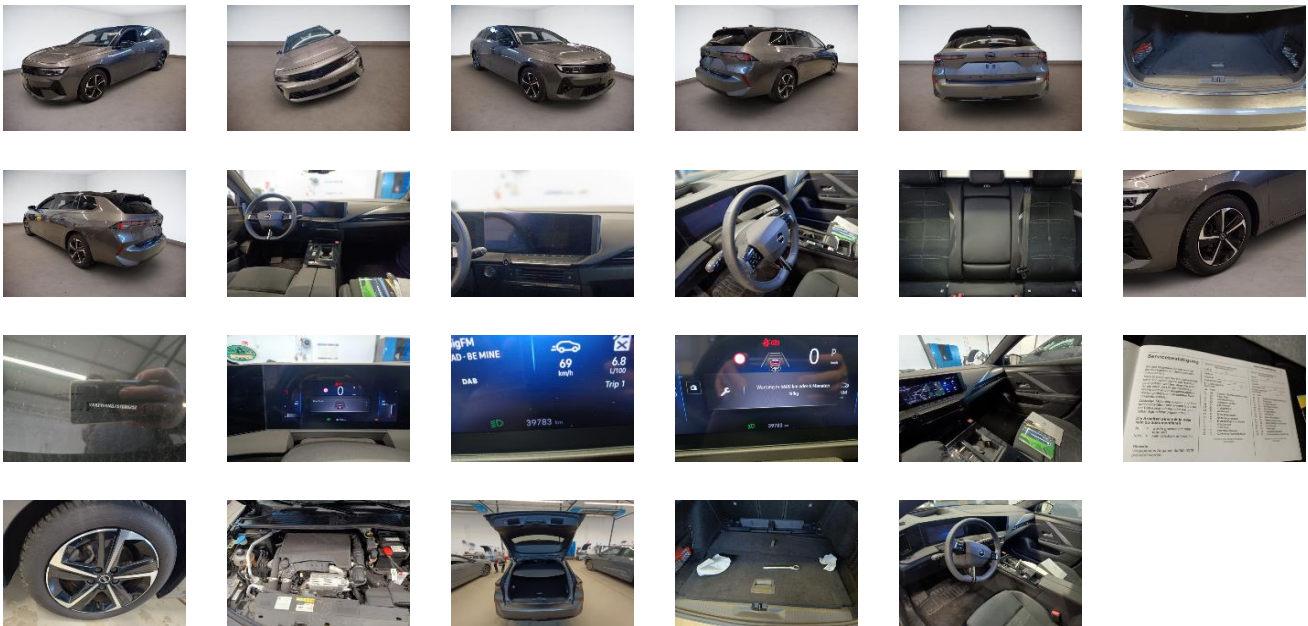


Fahrzeugdetails

Fahrgestell-Nr.	VXKFRHNS7 S1006252	Erstzulassung	18.03.2025	Außenfarbe	Mondstein Grau/Vulkan Grau
Hersteller	OPEL	Kennzeichen	M-RV2750	Laufleistung	39 783 km
Modell	ASTRAL ST GS 1.2 TURBO S/S 96KW AT8	Fahrzeugzustand	Mit Schaden		
Vorschaden vorhanden	Unbekannt	Höhe Vorschaden netto	-	Vorschaden kommentar	

Auftragsdaten

Lagerplatz 34379 Calden Frankenbach



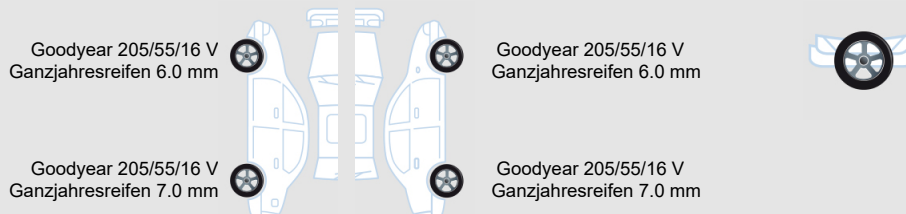
Lose Teile

Nothilfekit Reserverad	✘
Bordwerkzeug	✔
Hutablage	✔

Fahrzeugdokumente / Schlüssel

Schlüssel	✔
Inspektion	✔

Reifen




Goodyear 205/55/16 V Ganzjahresreifen 6.0 mm

Goodyear 205/55/16 V Ganzjahresreifen 6.0 mm






Goodyear 205/55/16 V Ganzjahresreifen 7.0 mm

Goodyear 205/55/16 V Ganzjahresreifen 7.0 mm


Außenschäden

1		Bauteil	Nothilfekit Reserverad	2		Bauteil	Motorhaube
		Position	-			Position	-
		Beschreibung	Gebrauchsspur 2			Beschreibung	Gebrauchsspur 2
		Anmerkungen	-			Anmerkungen	-

DEKRA Automotive Solutions

3		<table border="1"> <tr><td>Bauteil</td><td>Windschutzscheibe</td></tr> <tr><td>Position</td><td>-</td></tr> <tr><td>Beschreibung</td><td>Gebrauchsspur 2</td></tr> <tr><td>Anmerkungen</td><td>-</td></tr> </table>	Bauteil	Windschutzscheibe	Position	-	Beschreibung	Gebrauchsspur 2	Anmerkungen	-	4		<table border="1"> <tr><td>Bauteil</td><td>Tür</td></tr> <tr><td>Position</td><td>Vorne links</td></tr> <tr><td>Beschreibung</td><td>Gebrauchsspur 2</td></tr> <tr><td>Anmerkungen</td><td>-</td></tr> </table>	Bauteil	Tür	Position	Vorne links	Beschreibung	Gebrauchsspur 2	Anmerkungen	-
Bauteil	Windschutzscheibe																				
Position	-																				
Beschreibung	Gebrauchsspur 2																				
Anmerkungen	-																				
Bauteil	Tür																				
Position	Vorne links																				
Beschreibung	Gebrauchsspur 2																				
Anmerkungen	-																				
5	 <p>● ● ●</p>	<table border="1"> <tr><td>Bauteil</td><td>Stoßfänger</td></tr> <tr><td>Position</td><td>Hinten</td></tr> <tr><td>Beschreibung</td><td>Ersetzen</td></tr> <tr><td>Anmerkungen</td><td>-</td></tr> </table>	Bauteil	Stoßfänger	Position	Hinten	Beschreibung	Ersetzen	Anmerkungen	-	6	 <p>● ●</p>	<table border="1"> <tr><td>Bauteil</td><td>Felge glanzgedreht 16"</td></tr> <tr><td>Position</td><td>Vorne rechts</td></tr> <tr><td>Beschreibung</td><td>Gebrauchsspur 2</td></tr> <tr><td>Anmerkungen</td><td>-</td></tr> </table>	Bauteil	Felge glanzgedreht 16"	Position	Vorne rechts	Beschreibung	Gebrauchsspur 2	Anmerkungen	-
Bauteil	Stoßfänger																				
Position	Hinten																				
Beschreibung	Ersetzen																				
Anmerkungen	-																				
Bauteil	Felge glanzgedreht 16"																				
Position	Vorne rechts																				
Beschreibung	Gebrauchsspur 2																				
Anmerkungen	-																				
7	 <p>● ●</p>	<table border="1"> <tr><td>Bauteil</td><td>Stoßfängerführung</td></tr> <tr><td>Position</td><td>Hinten links</td></tr> <tr><td>Beschreibung</td><td>Ersetzen</td></tr> <tr><td>Anmerkungen</td><td>-</td></tr> </table>	Bauteil	Stoßfängerführung	Position	Hinten links	Beschreibung	Ersetzen	Anmerkungen	-											
Bauteil	Stoßfängerführung																				
Position	Hinten links																				
Beschreibung	Ersetzen																				
Anmerkungen	-																				

Sonstiges

8		<table border="1"> <tr><td>Bauteil</td><td>Lackvorbereitung</td></tr> <tr><td>Position</td><td>-</td></tr> <tr><td>Beschreibung</td><td>Lackierung</td></tr> <tr><td>Anmerkungen</td><td>-</td></tr> </table>	Bauteil	Lackvorbereitung	Position	-	Beschreibung	Lackierung	Anmerkungen	-
Bauteil	Lackvorbereitung									
Position	-									
Beschreibung	Lackierung									
Anmerkungen	-									

Geschätzte Reparaturkosten

Gesamt netto	892,12€
---------------------	----------------