



Zustandsbericht

- Protokoll der Fahrzeugbewertung -

Berichts-Nr: 10807123
vom: 16.06.2026

» Übersicht

Auftrags-Nr: 1002504465
Besichtigt am: 16.06.2026 09:14
Berichts-Nr: 10807123
FIN: VSSZZZKJ7PR100317



Fahrzeugansicht - diagonal
vorne links



Fahrzeugansicht - diagonal
hinten rechts



Innenraum - Cockpit mit
Laufleistung



Zustandsbericht

- Protokoll der Fahrzeugbewertung -

Berichts-Nr: 10807123
vom: 16.06.2026

» Fahrzeugdaten

Fahrzeugkategorie:	Personenkraftwagen
Fahrzeugart:	SUV
Hersteller:	Seat
Modell:	Ibiza
HSN / TSN:	7593 / ARJ
Erstzulassungsdatum:	11.05.2023
Laufleistung:	75.202 km
Nachweis Kilometerstand:	Abgelesen
Farbe:	"Candy" Weiss
Farbe Dach:	Mitternachtsschwarz
Antriebsart:	Frontantrieb
Motorisierung/Kraftstoff:	Benzin
Hubraum:	1.000 ccm
Leistung:	81 kW (111 PS)
Fahrzeuglänge:	
Fahrzeughöhe:	
Fahrzeugbreite:	
Zulässiges Gesamtgewicht:	
Radstand:	
Anzahl Achsen:	2
Zylinder:	3
Schadstoffklasse:	Euro 6
Anzahl Türen:	4
Anzahl Sitze:	5
Getriebe:	Schaltgetriebe 6-Gang
Polsterart:	Stoff
Interieurfarbe:	Schwarz-Weiß-Titan
Anzahl vorhandene Schlüssel:	2

» Dokumente & Wartung

Nächste HU:	
Zulassungsbescheinigung (ZBT1 Original) vorhanden:	Ja
Zulassungsbescheinigung entgegengenommen:	Nein
Kennzeichen entgegengenommen:	Keine
Wartungsheft:	Digital
Wartungsnachweis:	Nicht prüfbar
Datum der letzten Wartung:	
Km-Stand bei letzter Wartung:	



Zustandsbericht

Berichts-Nr: 10807123
vom: 16.06.2026

- Protokoll der Fahrzeugbewertung -

» Fahrzeugausstattung

"Vision Plus"-Paket: Parklenkassistent mit Rückfahrkamera	Dekor-Einlagen
2 Leseleuchten vorn	Digitaler Radioempfang
3 Zyl.Ottomotor 1,0L Aggr. 05C.A	Drehstromgenerator 140 A
3-Zyl.-Benzinmotor 1,0 l/81 kW TSI Grundmotor: TJ4/TC5, "TSI" "eTSI"	Dreip.Automatikgurte hinten außen mit ECE-Label
4 Türen	Dreip.-Automatikgurte vorn,mit Gurt- klemmer ohne Höheneinstellung
6 Lautsprecher (passiv)	Dreipunkt-Automatikgurt für mittleren Fondsitz
6-Gang-Schaltgetriebe "M6"	Ebener Ladeboden hinten
Abdeckungen für Leichtmetallräder	Einbau Differenzierung für Getriebe"MQ 200_GA" -- Fahrzeugteile --
Abgasendrohr hinten (Standard)	Einton-Signalhorn
Abgaskonzept, EU6 AP	Elektronisches Stabilisierungsprogramm (ESP)
Abwicklung Serie	Extern, USB Typ-C nur Datenbuchse(n)
Airbag FS und BFS, ohne Knieairbag, mit BFS-Deaktivierung	Fahrzeuge mit besonderen Produktaufwer- tungsmaßnahmen
Aktivkohlebehälter (EVAP)	Fahrzeugklassen-Differenzierung -6F0-
Ambientelicht Ausführung 1	Federbereich 30 nur Einbausteuerung keine Bedarfsprognose
Anhängervorrichtung	Fensterheber mit Komfortschaltung und Abschaltsicherung, elektrisch
Anhängervorrichtung, abnehmbar und abschließbar	Fernlichtassistent
Antenne für AM/FM Empfang, Diversity	Fertigungsablauf Standard
Armaturentafel Komfort	Formteilhimmel ungeteilt
Aufkleber/Schilder, deutsch-französisch-holländisch	Frei konfigurierbares Kombiinstrument
Aufnahmeverrichtung im Kofferraum	Frischluftansaugung mit Aktivkohlefilter
Außenspiegel links, konvex	Front Assist inkl. City ANB für ACC high
Außenspiegel rechts, konvex	Frontantrieb
Außenspiegel, elektrisch anklappbar und elektrisch einstell- /beheizbar	Frontscheibe, Wärmeschutzglas
Außenspiegelgehäuse lackiert	Frostschutz bis -25 Grad Celsius Toleranz bis -30 Grad C
Ausströmer	FULL LINK, nur USB und WLAN
Automatische Distanzregelung (ohne follow to stop) und Speed-Limiter	Fußgänger- und Radfahrerschutzmaßnahmen erweitert und vorausschauend
Batterie 380A (59Ah) EFB+	Fußhebelwerk "Standard"
Bauteilesatz ohne länderspezifische Bauvorschrift	Gepäckraumabdeckung, klappbar
Berganfahrassistent	Gepäckraumauskleidung (Ausf.1)
Besondere Innengeräuschkämpfung	Gepäcktaschen an Rückenlehnen
Betriebserlaubnis Nachtrag	Getönte Seitenscheiben
Bordliteratur in Deutsch	Gewichtsbereich 13 nur Einbausteuerung keine Bedarfsprognose
Bordwerkzeug und Wagenheber	Gurtkontrolle, E-Kontakt vorn und hinten, optisch und akustisch
Chrom-Paket	Handbremshebelgriff in Leder
Climatronic mit Stauluftregelung, FCKW-frei	Heckscheiben-Wisch-Waschanlage mit Intervallschaltung
Connectivity Box: Kabellose Ladestation für Mobiltelefon	Heckspoiler
Dachreling, blank	Hinterachse "Standard"
Dämpfung hinten	Höheneinstellung,manuell,für Vordersitze
Dämpfung vorn	Innenleuchte im Fußraum vorn und hinten
Datenträger für EU, integriert	



Zustandsbericht

Berichts-Nr: 10807123
vom: 16.06.2026

- Protokoll der Fahrzeugbewertung -

Instrumenteneinsatz, Anzeige in KM/H	Ohne besondere Farbausstattung
Kältemittel R1234yf	Ohne besondere Karosseriemaßnahmen
Kartenmaterial (Mapcare) (Europa)	Ohne CD-Wechsler/CD-Player
Kein Sonderfahrzeug, Standard-Ausführung	Ohne Dacheinsatz (Volldach)
Keine Aktionsausführung	Ohne Dekorfolien/Embleme
Kindersitzverankerung für Kindersitzsystem ISO FIX	Ohne Differenzialsperre
Komforttelefonie, ohne Außenantennenanbindung	Ohne ECO-Funktion
Kopfstützen hinten (3 Stück)	Ohne erweitertem Sicherheitssystem
Kopfstützen vorn	Ohne Feuerlöscher
Kraftstoffsystem Otto-Einspritzer (Tropicalisiert)	Ohne Fußmatten
Landesverkaufsprogramm Deutschland	Ohne Individualeinbau
LED- Hauptscheinwerfer mit Linse	Ohne Lehnenentriegelung für Vordersitze
Ledersportmultifunktionslenkrad	Ohne Lendenwirbelstütze in den Sitzlehnen
LED-Kennzeichenbeleuchtung	Ohne Nebelscheinwerfer
Leichtmetallräder 6 1/2J x 17	Ohne Oberflächenschutz mit zusätzlichen Transportschutzmaßnahmen
Lenksäule, axial u. vertikal einstellbar	Ohne Scheinwerferreinigungsanlage
Leuchtweitenregulierung, autom. dynamisch (reguliert sich im Fahrbetrieb)	Ohne Sonderspezifikationen
Linkslenker	Ohne Spurwechselassistent
Manuell abblendbarer Innenspiegel mit Lichtsensor	Ohne Überführungsausrüstung
Mirror Link	Ohne Verbandmaterial, ohne Warndreieck
Mit Multifunktionskamera	Ohne Wärmespeicher/Zusatzheizung
Mit Rückfahrkamerasystem (Ausf. 1)	Ohne Waschwasser-Standanzeige
Mit Verkehrszeichenerkennung	Ohne zus. Triebwerks-Unterschutz
Mittelarmlehne vorn	Ohne Zusatz-/Standheizung
Modul Boden hinten Ausführung 1	Ohne zusätzliche Bereifung
MPV	Online-Dienst, mit OCU, mit Head Unit Codierung, ohne WFS-Verbund
Müdigkeitserkennung	Optionsinfotainment (MIB3)
Multifunktionsanzeige/Bordcomputer "FPK" Entry	Pan-European-eCall
Navigationsgerät-High	Parklenkassistent
Navigationssystem	Preisnachlass-Paket
Nebelschlussleuchte	Preisnachlass-Paket
Nicht Heissland	Radschrauben mit Diebstahlsicherung (nicht abschließbar)
Nichtraucherausführung	Radstand
Normalausführung	Rechtsverkehr
Normalluftfilter	Regionscode " ECE " für Radio
Normalsitze vorn	Reifen 205/55 R17 91V Super- Rollwiderstandsoptimiert, Generation 2
Offroad XPERICENCE	Reifen ohne Festlegung der Reifenmarke
Ohne "drive select"	Reifendruckkontrolle
Ohne 2. Batterie	Reserverad, platzsparend
Ohne alternativ-Antriebssystem	Rücksitzbank ungeteilt, Lehne geteilt umlegbar
Ohne Applikationen	Safe & Driving XL (für Navigationssystem)
Ohne beheizbare Scheibenwaschdüsen	SBBR-Leuchte in LED-Technik



Zustandsbericht

- Protokoll der Fahrzeugbewertung -

Berichts-Nr: 10807123
vom: 16.06.2026

Schalthebelknopf/-Griff in Leder	Zentralverriegelung "Keyless-Entry" ohne Safesicherung
Scheiben seitlich in Wärmeschutzverglasung, ab B-Säule und hinten dunkel eingefärbt	Zierleisten blank
Scheibenbremsen hinten (Geomet D)	Zus. Karosserieabdeckung am Radlauf und am seitlichen Schweller
Scheibenbremsen vorn (Geomet D)	
Scheibenwischer-Intervallschaltung mit Lichtsensor	
Schriftzugsatz in Grundaufführung	
Schubladen unter den Vordersitzen	
SEAT "Full LED"	
SEAT CONNECT gen3 - Medien & Internet (Online-Infotainment)	
SEAT CONNECT gen3 - Sicherheit & Service, Remote-Zugriff und Online-Infotainment	
Seitenairbag vorn, mit Kopfairbag	
Seitenschutzleiste	
Serienkraftstoff-Erstbefüllung	
Serviceanzeige 30000 km oder 2 Jahre (variabel)	
Servolenkung	
Sicherheitsinnenspiegel abblendbar	
Sitzbezüge in Stoff	
Sitzheizung für Vordersitze getrennt regelbar	
Sonder-Lackierung	
Sonderpreis	
Sonnenblenden mit Spiegel, Airbag-Label auf Beifahrersonnenblende	
Spezielles Typschild für EG für M1-Pkw	
Sprachsteuerung	
Spurhalteassistent plus Stauassistent	
Stabilisator vorn	
Standard-Klimazonen	
Start/Stop-Anlage mit Rekuperation	
Steuerung (werksintern)	
Stoßfänger Standard	
Tagesfahrlicht mit Assistenzfahrlicht u. Coming- Leaving-home Funktion manuell	
Trägerfrequenz 433,92 bis 434,42 MHz	
Tür und Seitenverkleidung	
Typprüfland Deutschland	
Typzeichen und Firmenemblem	
Überhang hinten, kurz	
Variante	
Version Standard	
Wartungsintervallverlängerung	
Wegfahrsperrung elektronisch	
Werksinterne Steuerung Selbstabholer	
Winterpaket	



Zustandsbericht

- Protokoll der Fahrzeugbewertung -

Berichts-Nr: 10807123
vom: 16.06.2026

» Bereifung

MONTIERTE BEREIFUNG

Hersteller	Ort	Position	Typ	Felge	Dimension	Profiltiefe
Goodyear	Vorne	Links	Sommer	Aluminium	205/55 R 17 91 V	5,0 mm
Goodyear	Vorne	Rechts	Sommer	Aluminium	205/55 R 17 91 V	5,0 mm
Goodyear	Hinten	Links	Sommer	Aluminium	205/55 R 17 91 V	5,0 mm
Goodyear	Hinten	Rechts	Sommer	Aluminium	205/55 R 17 91 V	5,0 mm

Reifen zulässig: Ja

Reifen verkehrssicher: Ja

ERSATZ-/NOTRAD & ZUBEHÖR

Pannenbergung zulässig: Ja

Pannenbergung verkehrssicher: Ja

Notrad vorhanden: Ja

Bordwerkzeug vorhanden: Ja

Wagenheber vorhanden: Ja



Zustandsbericht

- Protokoll der Fahrzeugbewertung -

Berichts-Nr: 10807123
vom: 16.06.2026

» Wertmindernde Faktoren

Nr	Bauteil	Schadensbeschreibung	Reparaturempfehlung
1	Motorhaube	Beklebt / beschriftet	Beschriftung entfernen
2	Tür vorne links	Beklebt / beschriftet	Beschriftung entfernen
3	Tür hinten links	Beklebt / beschriftet	Beschriftung entfernen
4	Kotflügel hinten links	Beklebt / beschriftet	Beschriftung entfernen
5	Heckklappe	Beklebt / beschriftet	Beschriftung entfernen
6	Kotflügel hinten rechts	Beklebt / beschriftet	Beschriftung entfernen
7	Tür hinten rechts	Beklebt / beschriftet	Beschriftung entfernen
8	Tür vorne rechts	Beklebt / beschriftet	Beschriftung entfernen

» Gebrauchsspuren

Nr	Bauteil	Schadensbeschreibung	Reparaturempfehlung
1	Heckklappenverkleidung	Kratzer	Akzeptabel (Gebrauchsspur)



Zustandsbericht

- Protokoll der Fahrzeugbewertung -

Berichts-Nr: 10807123
vom: 16.06.2026

» Merkantile Wertminderung

Vorschäden bekannt:	Nein
Vorschäden feststellbar:	Nein
Nachlackierungen vorhanden:	Nein
Lackschichtdickenmessung durchgeführt:	Ja - ohne Auffälligkeiten/Abweichungen

ERGEBNISSE DER LACKSCHICHTDICKENMESSUNG

Die Messwerte lagen im üblichen Bereich.

Pro Bauteil wurden mindestens 3 Messungen durchgeführt.



Zustandsbericht

Berichts-Nr: 10807123
vom: 16.06.2026

- Protokoll der Fahrzeugbewertung -

» Hinweise zum Zustandsbericht

Angaben zum Auftrag und zum Bewertungsumfang:

Es wurde der Auftrag erteilt, einen Zustandsbericht über das beschriebene Fahrzeug zu erstellen.

Die Fahrzeugzustandsbewertung erfolgte auftragsgemäß auf Basis der vom Auftraggeber vorgegebenen Standards für Fahrzeugbewertungen. Die Feststellungen im Einzelfall trifft der Sachverständige aufgrund eigener Sachkunde und nach eigenem sachverständigen Ermessen.

Fahrzeug-Identifizierung:

VSSZZZKJ7PR100317

FIN abgelesen und stimmt mit Unterlagen überein

Allgemeinzustand:

Gepflegter Allgemeinzustand

Besichtigungsbedingungen:

Nässe, Eingeschränkt

Hebebühne/Hubmittel benutzt:

Nein

Motorenlauf durchgeführt:

Ja

Fahrprobe durchgeführt:

Nein



Zustandsbericht

- Protokoll der Fahrzeugbewertung -

Berichts-Nr: 10807123
vom: 16.06.2026

» Sonstige Bemerkungen

Vorliegendes Exemplar wurde auf elektronischem Wege erzeugt. Es ist ohne Originalunterschrift gültig.

» Ansichtsfotos



Fahrzeugansicht - diagonal vorne links



Fahrzeugansicht - diagonal vorne rechts



Fahrzeugansicht - diagonal hinten links



Fahrzeugansicht - diagonal hinten rechts



Innenraum - Cockpit mit Laufleistung



Equipment - Bordwerkzeug



Seitenansicht - Schweller links



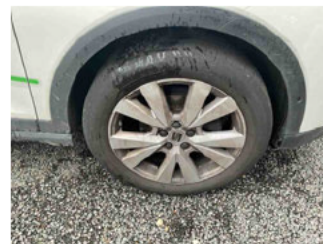
Seitenansicht - Schweller rechts



Fahrzeug - Typenschild/Fahrgestellnummer



Räder - Rad montiert vorne links



Räder - Rad montiert vorne rechts



Räder - Rad montiert hinten links



Räder - Rad montiert hinten rechts



Räder - Ersatzrad



Innenraum - Mittelkonsole



Fahrzeug - Motorraum offen



Zustandsbericht

- Protokoll der Fahrzeugbewertung -

Berichts-Nr: 10807123
vom: 16.06.2026



Equipment - Boardmappe/
Securitybag



Innenraum - Kofferraum



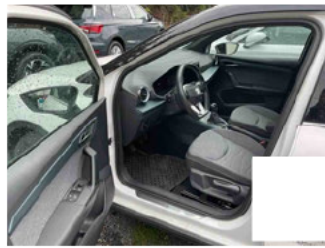
Fahrzeug - abgegebene ZB1



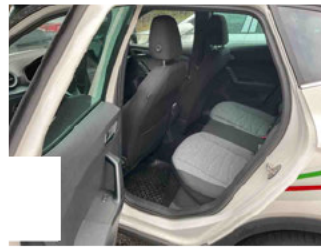
Equipment - Anhängerkupplung



Fahrzeug - Serviceunterlagen /
Wartungsnachweis



Innenraum - vorne



Innenraum - hinten



Innenraum -
Navigationsgerät/Radio

» Beschädigungsfotos

WERTMINDERNDE FAKTOREN

1 - Motorhaube - Beklebt / beschriftet - Beschriftung entfernen



2 - Tür vorne links - Beklebt / beschriftet - Beschriftung entfernen



3 - Tür hinten links - Beklebt / beschriftet - Beschriftung entfernen



4 - Kotflügel hinten links - Beklebt / beschriftet - Beschriftung entfernen



5 - Heckklappe - Beklebt / beschriftet - Beschriftung entfernen





Zustandsbericht

- Protokoll der Fahrzeugbewertung -

Berichts-Nr: 10807123
vom: 16.06.2026

6 - Kotflügel hinten rechts - Beklebt / beschriftet - Beschriftung entfernen



7 - Tür hinten rechts - Beklebt / beschriftet - Beschriftung entfernen



8 - Tür vorne rechts - Beklebt / beschriftet - Beschriftung entfernen



GEBRAUCHSSPUREN

1 - Heckklappenverkleidung - Kratzer - Akzeptabel (Gebrauchsspur)

