

» Übersicht

Auftrags-Nr: 1002415359
Besichtigt am: 22.04.2026 09:55
Berichts-Nr: 10473038
FIN: VSSZZZKL4PR016554



Fahrzeugansicht - diagonal
vorne links



Fahrzeugansicht - diagonal
hinten rechts



Innenraum - Cockpit mit
Laufleistung



Zustandsbericht

- Protokoll der Fahrzeugbewertung -

Berichts-Nr: 10473038
vom: 22.04.2026

» Fahrzeugdaten

Fahrzeugkategorie:	Personenkraftwagen
Fahrzeugart:	Kombi
Hersteller:	Cupra
Modell:	Leon
HSN / TSN:	7593 / ASL
Erstzulassungsdatum:	04.04.2023
Laufleistung:	29.928 km
Nachweis Kilometerstand:	Abgelesen
Farbe:	"Candy" Weiss
Farbe Dach:	"Candy" Weiss
Antriebsart:	Frontantrieb
Motorisierung/Kraftstoff:	Diesel
Hubraum:	2.000 ccm
Leistung:	110 kW (150 PS)
Fahrzeuglänge:	
Fahrzeughöhe:	
Fahrzeugbreite:	
Zulässiges Gesamtgewicht:	
Radstand:	
Anzahl Achsen:	2
Zylinder:	4
Schadstoffklasse:	Euro 6
Anzahl Türen:	4
Anzahl Sitze:	5
Getriebe:	Automatik 7-Gang
Polsterart:	Stoff
Interieurfarbe:	Kaltgrau - Kristallgrau
Anzahl vorhandene Schlüssel:	3

» Dokumente & Wartung

Nächste HU:	
Zulassungsbescheinigung (ZBT1 Original) vorhanden:	Nein
Zulassungsbescheinigung entgegengenommen:	Nein
Kennzeichen entgegengenommen:	Keine
Wartungsheft:	Digital
Wartungsnachweis:	Nicht prüfbar
Datum der letzten Wartung:	
Km-Stand bei letzter Wartung:	
Restlauf bis Service:	219 Tag(e)

» Fahrzeugausstattung

"Convenience"-Paket: Regen-/Lichtsensor, Coming- und Leaving-Home-Funktion, Innenspiegel automatisch abblendend	Dekor-Einlagen für Konsole
"Safe & Driving"-Paket M (für Navigationssystem)	Differenzialsperre (XDS) Dynamische Traktions Hilfe
10"-Navigationssystem "+"	Digitaler Radioempfang
12 Volt-Steckdose im Kofferraum	Drehstromgenerator 140 A
18"-Reserverad als Notrad	Drei.-Automatikgurte vorn
2 Leseleuchten vorn, 2 hinten	Dreipunkt-Automatikgurte hinten außen mit ECE-Label
4 Zyl. Dieselmotor 2,0L Aggr. 05L.C	Dreipunkt-Automatikgurt für mittleren Fondsitz
4-Zyl.-Turbodiesel 2,0 l/110 kW (4V) CR Grundmotor: T37/T3Y/TS1/T4P/TR1/TOP/TON/T13/T29/TM4/TD1/T19/T11/T3C, TDI	Einbau Differenzierung für Getriebe "DQ381" -- Fahrzeugteile -
7-Gang-Automatikgetriebe "A7"	Einstiegleisten in den Türausschnitten aus Kunststoff
Abgaskonzept, EU6 AP	Einton-Signalhorn
Ablagen-Paket	Elektrische Luftzusatzheizung
Abwicklung Serie	Entriegelung Heckklappe/Deckel hinten von außen
Airbag FS und BFS, Knieairbag auf FS und BFS, mit BFS-Deaktivierung	Entriegelung Hintersitz mechanisch
Ambiente und Umfeldbeleuchtung	Extern, USB Typ-C Datenbuchse(n) und Ladebuchse(n)
Antenne nur für FM Empfang, Diversity	Fahrzeuge ohne besonderen Produktaufwertungsmaßnahmen
Armaturentafel Standard	Fahrzeugklassen-Differenzierung -5FN-
Aufkleber/Schilder, deutsch-französisch-holländisch	Federbereich 08 nur Einbausteuerung keine Bedarfsprognose
Außen-Sound Standard	Fensterheber mit Komfortschaltung und Abschaltsicherung, elektrisch
Außenspiegel elektrisch anklappbar-/ einstellbar, beheizbar, mit Beifahrerspiegelabsenkung	Fernlichtassistent
Außenspiegel elektrisch einstellbar, beheizbar und anklappbar, autom. Spiegelanklappung	Fertigungsablauf Standard
Außenspiegel Fahrerseite konvex, Beifahrerseite konvex	Feststellbremse
Außenspiegelgehäuse lackiert	Formteilhimmel ungeteilt
Automatische Distanzregelung (mit follow to stop) und Speed-Limiter	FPK-Medium
Batterie 420A (70Ah)	Frei konfigurierbares Kombiinstrument
Batterie/Generator Kapazität Standard	Front Assist mit Warnen und Bremsen auf Fahrzeuge, Fußgänger und Radfahrer
Bauteilesatz ohne länderspezifische Bauvorschrift	Frontantrieb
Betriebserlaubnis Nachtrag	Fußhebelwerk "Standard"
Betriebsspannung 12 V	Gepäckraumabdeckung, schiebbar
Bordliteratur in Deutsch	Gepäckraumauskleidung mit Staufächern
Bordwerkzeug und Wagenheber	Gepäcktaschen an Rückenlehnen
BRS für Fahrzeuge ohne E-Antrieb (ESC und eBKV)	Gewichtsbereich 9 nur Einbausteuerung keine Bedarfsprognose
Chrom-Paket	Gurtkontrolle, E-Kontakt vorn und hinten, optisch und akustisch
Climatronic (3-Zonen) mit Klimabedienteil hinten	Heckscheiben-Wisch-Waschanlage mit Intervallschaltung
Connectivity Box: Induktive Ladestation + GSM-Verstärker	Heckspoiler
Dachreling, schwarz	Hinterachse "Standard"
Dämpfung hinten, Basis 1	Höheneinstellung, manuell, für Vordersitze
Dämpfung vorn	Instrumenteneinsatz, Anzeige in KM/H
Datenträger für EU, integriert	Kältemittel R1234yf
	Kein Sonderfahrzeug, Standard-Ausführung



Zustandsbericht

- Protokoll der Fahrzeugbewertung -

Berichts-Nr: 10473038
vom: 22.04.2026

Keine Aktionsausführung	Ohne Anhängervorrichtung
Kennzeichenträger vorn (groß)	Ohne beheizbare Scheibenwaschdüsen
Kindersitzverankerung für Kindersitzsystem I-Size, 2 x top tether und Kindersitzverankerung vorn BF-Seite	Ohne Berg-Anfahr/ Abfahrhilfe/ Komfort- fahrhilfe
Klappbare Haltegriffe, mehrteilig	Ohne besondere Karosseriemaßnahmen
Klimakomfortscheibe	Ohne Car2X
Komfortpaket	Ohne connect Paket 1
Komforttelefonie mit LTE und Wireless charging	Ohne Dacheinsatz (Volldach)
Kompensor Ausf. 1	Ohne Dekorfolien/Embleme
Kopfstützen hinten (3 Stück)	Ohne Elektromotor (Hybrid)
Kopfstützen vorn	Ohne erweitertem Sicherheitssystem
Kraftstoffsystem Diesel	Ohne Feuerlöscher
Landesverkaufsprogramm Deutschland	Ohne Fußmatten
Lautsprecher, vorn und hinten	Ohne Head-Up Display
LED- Hauptscheinwerfer mit Linse	Ohne Individualeinbau
Ledermultifunktionslenkrad, beheizbar mit Tiptronic	Ohne Ladekabel
LED-Innenlicht-Paket (Fußraum, Handschuhfach und Ablage)	Ohne Lehnenverriegelung für Vordersitze
Leichtmetallräder 7J x 16	Ohne Mode3 Ladekabel
Lendenwirbelstütze, manuell einstellbar für linke Vordersitzlehne	Ohne Schalthebelknopf/-Griff
Leuchtwertenregulierung,autom.dynamisch (reguliert sich im Fahrbetrieb)	Ohne Scheinwerferreinigungsanlage, ohne Waschwasser- Standanzeige
Linkslenker	Ohne Schriftzugsatz (ohne Typbezeichnung)
Mapcare: Update des Kartenmaterials für Navigationssystem, inklusive Kartenmaterial	Ohne Sitzbelüftung/Massagesitze
Mirror Link plus Wireless "App" plus RSE (Vorbereitung)	Ohne Sonderspezifikationen
Mit Ausweichunterstützung mit Abbiegeassistent	Ohne Spurwechselassistent
Mit Multifunktionskamera	Ohne Stabilisator hinten
Mit Projektionsleuchte (Spiegel)	Ohne Systeme für den Fahrzeugzugang
Mit Rückfahrkamerasystem (Ausf.2)	Ohne Tilgergewicht Lenkrad
Mit Verkehrszeichenerkennung	Ohne Überführungsausrüstung
Mittelarmlehne vorn	Ohne Verbandmaterial, ohne Warndreieck
Modul Boden hinten Ausführung 4	Ohne Vorbereitung für VTS (Vehicle-Tracing System)
Müdigkeitserkennung	Ohne zus. Geräuschdämpfungsmaßnahmen für Innenraum
Navigationsgerät-High	Ohne zus. Karosserieabdeckungen seitlich(Steinschlagschutz)
Nebelscheinwerfer	Ohne zus. Triebwerks-Unterschutz
Nebelschlussleuchte	Ohne Zusatz-/Standheizung
Netztrennwand	Ohne zusätzliche Bereifung
Netztrennwand	Online-Dienst, mit OCU, mit Head Unit Codierung, ohne WFS- Verbund
Nicht Heissland	Optionsinfotainment (MIB3)
Nichtraucherausführung	Parklenkassistent
Normalsitze vorn	Parklenkassistent inkl. Sensoren vorn und hinten
Ohne "drive select"	Platzsparendes Notrad, Radial-Bauweise (5-Loch)
Ohne 2. Batterie	Privater Notruf
Ohne Aktivkohlebehälter mit SCR	Radschrauben mit Diebstahlsicherung (nicht abschließbar)
Ohne alternativ-Antriebssystem	Radstand



Zustandsbericht

Berichts-Nr: 10473038
vom: 22.04.2026

- Protokoll der Fahrzeugbewertung -

Rechtsverkehr	UWB fähiges Land und Trägerfrequenz 433,92 bis 434,42Mhz
Regionscode " ECE " für Radio	Variables Ladebodenkonzept
Reifen 205/55 R16 91V	Variant/Avant LEON Sportstourer
Reifen ohne Festlegung der Reifenmarke	Variante Grundausstattung
Reifendruckkontrolle	Voll-LED: LED-Scheinwerfer und -Heckleuchten, autom. Leuchtweitenreg., Welcome Light, Coming/Leaving Home
Rückfahrkamera	Wartungsintervallverlängerung
Rücksitzbank ungeteilt, Lehne geteilt umlegbar mit Mittelarmlehne	Wegfahrsperre elektronisch
SBBR-Leuchte in LED-Technik	Werksinterne Steuerung Selbstabholer
Scheiben seitlich und hinten in Wärmeschutzverglasung	Winterpaket: Sitzheizung vorn und Lenkradheizung
Scheibenbremsen hinten	Zierleisten Standard
Scheibenbremsen vorn	
Scheibenwischer-Intervallschaltung mit Licht/Regensensor	
Schlüsselloses Schließ- und Startsystem "Keyless Advanced" ohne Safesicherung	
Schlüsselloses Schließ- und Startsystem Keyless Access ohne SAFELOCK	
Schubladen unter den Vordersitzen	
SEAT CONNECT gen3 - Medien & Internet	
SEAT CONNECT gen3 - Sicherheit & Service, Remote-Zugriff und Online-Infotainment	
Seitenairbag vorn und hinten, mit Kopfairbag und Interaktionsairbag vorn	
Seitenairbags hinten + Knieairbag vorn + Center-Airbag	
Serienkraftstoff-Erstbefüllung	
Serviceanzeige 30000 km oder 2 Jahre (variabel)	
Servolenkung, geschwindigkeitsabhängig (Servotronic)	
Sicherheitsinnenspiegel automatisch abblendbar	
Sitzbezüge in Stoff	
Sitzheizung für Vordersitze getrennt regelbar	
Sonnenblenden mit Spiegel, Beifahrerseite mit Airbag-Label auf Sonnenblende und B-Säule	
Spezielles Typschild für EG für M1-Pkw	
Sprachsteuerung	
Spurhalteassistent	
Stabilisator vorn	
Standardelektrik	
Standard-Klimazonen	
Start/Stop-Anlage mit Rekuperation	
Stoßfänger Sport	
Tagesfahrlicht mit Assistenzfahrlicht u.Coming- u. Leaving-home Funktion automatisch	
Top-Komfortausstattung STYLE	
Transportschutzfolie (Mindestschutz) mit zus. Transportschutzmaßnahmen	
Tür und Seitenverkleidung	
Typprüfland Deutschland	
Typzeichen und Firmenemblem	

» Bereifung

MONTIERTE BEREIFUNG

Derzeit sind ein oder mehrere Reifen am Fahrzeug montiert, die nicht zum Lieferumfang gehören.

Hersteller	Ort	Position	Typ	Felge	Dimension	Profiltiefe
Continental	Vorne	Links	Winter	Stahl	205/55 R 16 91 H	8,0 mm
Continental	Vorne	Rechts	Winter	Stahl	205/55 R 16 91 H	8,0 mm
Continental	Hinten	Links	Winter	Stahl	205/55 R 16 91 H	8,0 mm
Continental	Hinten	Rechts	Winter	Stahl	205/55 R 16 91 H	8,0 mm

Reifen zulässig: Ja

Reifen verkehrssicher: Ja

ZUSÄTZLICHE BEREIFUNG

Hersteller	Ort	Position	Typ	Felge	Dimension	Profiltiefe
Nexen			Sommer	Aluminium	205/55 R 16 91 V	5,5 mm
Nexen			Sommer	Aluminium	205/55 R 16 91 V	5,5 mm
Nexen			Sommer	Aluminium	205/55 R 16 91 V	5,5 mm
Nexen			Sommer	Aluminium	205/55 R 16 91 V	5,5 mm

Reifen zulässig: Ja

Reifen verkehrssicher: Ja

ERSATZ-/NOTRAD & ZUBEHÖR

Pannenbergung zulässig: Nein

Pannenbergung verkehrssicher: Ja

Notrad vorhanden: Ja

Bordwerkzeug vorhanden: Ja

Wagenheber vorhanden: Ja



Zustandsbericht

- Protokoll der Fahrzeugbewertung -

Berichts-Nr: 10473038
vom: 22.04.2026

» Wertmindernde Faktoren

Nr	Bauteil	Schadensbeschreibung	Reparaturempfehlung
1	Lenkrad	Kratzer	Ersetzen
2	Motorhaube	Delle(n) und Kratzer	Instandsetzen + lackieren
3	Stoßfänger hinten	Kratzer	Lackieren
4	Vorbereitungszeit Kunststoff-Lackierung	Lack Vorbereitung	Ausführen
5	Türverkleidung hinten links	Kratzer	Smart Repair
6	Dachhimmel	Verschmutzt	Reinigen
7	Karosserie	Kratzer	Polieren
8	Reifen hinten rechts	Riss	Ersetzen
9	Seitenwand hinten rechts	Delle(n)	Kaltdrücken
10	Alufelge hinten links	Kratzer	Lackieren
11	Türverkleidung Zierleiste hinten links	Kratzer	Ersetzen
12	Tür vorne links	Beklebt / beschriftet	Beschriftung entfernen
13	Tür vorne rechts	Beklebt / beschriftet	Beschriftung entfernen
14	Sitzbezug vorne links	Verschmutzt	Reinigen

» Gebrauchsspuren

Das Fahrzeug weist dem Alter, der Laufleistung und dem Einsatzzweck entsprechende Gebrauchsspuren auf.



Zustandsbericht

- Protokoll der Fahrzeugbewertung -

Berichts-Nr: 10473038
vom: 22.04.2026

» Merkantile Wertminderung

Vorschäden bekannt:	Nein
Vorschäden feststellbar:	Nein
Nachlackierungen vorhanden:	Nein
Lackschichtdickenmessung durchgeführt:	Ja - ohne Auffälligkeiten/Abweichungen

ERGEBNISSE DER LACKSCHICHTDICKENMESSUNG

Die Messwerte lagen im üblichen Bereich.

Pro Bauteil wurden mindestens 3 Messungen durchgeführt.



Zustandsbericht

Berichts-Nr: 10473038
vom: 22.04.2026

- Protokoll der Fahrzeugbewertung -

» Hinweise zum Zustandsbericht

Angaben zum Auftrag und zum Bewertungsumfang:

Es wurde der Auftrag erteilt, einen Zustandsbericht über das beschriebene Fahrzeug zu erstellen.

Die Fahrzeugzustandsbewertung erfolgte auftragsgemäß auf Basis der vom Auftraggeber vorgegebenen Standards für Fahrzeugbewertungen. Die Feststellungen im Einzelfall trifft der Sachverständige aufgrund eigener Sachkunde und nach eigenem sachverständigen Ermessen.

Fahrzeug-Identifizierung:

VSSZZZKL4PR016554

FIN abgelesen und stimmt mit Unterlagen überein

Allgemeinzustand:

Mittelmäßiger Allgemeinzustand

Besichtigungsbedingungen:

Nicht ausreichend, Unzureichende Lichverhältnisse, Nässe, Eingeschränkt, Schwer zugänglich

Hebebühne/Hubmittel benutzt:

Nein

Motorenlauf durchgeführt:

Ja

Fahrprobe durchgeführt:

Nein



Zustandsbericht

- Protokoll der Fahrzeugbewertung -

Berichts-Nr: 10473038
vom: 22.04.2026

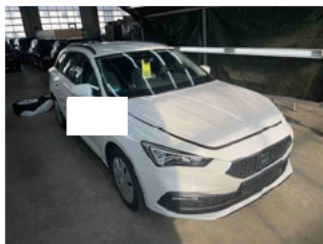
» Sonstige Bemerkungen

Vorliegendes Exemplar wurde auf elektronischem Wege erzeugt. Es ist ohne Originalunterschrift gültig.

» Ansichtsfotos



Fahrzeugansicht - diagonal vorne links



Fahrzeugansicht - diagonal vorne rechts



Fahrzeugansicht - diagonal hinten links



Fahrzeugansicht - diagonal hinten rechts



Innenraum - Cockpit mit Laufleistung



Equipment - Bordwerkzeug



Seitenansicht - Schweller links



Seitenansicht - Schweller rechts



Fahrzeug - Typenschild/Fahrgestellnummer



Räder - Rad montiert vorne links



Räder - Rad montiert vorne rechts



Räder - Rad montiert hinten links



Räder - Rad montiert hinten rechts



Räder - Rad beiliegend #1



Räder - Rad beiliegend #2



Räder - Rad beiliegend #3



Räder - Rad beiliegend #4



Räder - Ersatzrad



Innenraum - Mittelkonsole



Fahrzeug - Motorraum offen

Zustandsbericht

- Protokoll der Fahrzeugbewertung -

Berichts-Nr: 10473038
vom: 22.04.2026



Equipment - Boardmappe/
Securitybag



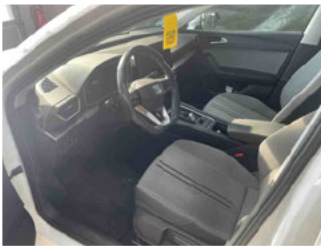
Innenraum - Kofferraum



Räder - eingelegt im Fahrzeug



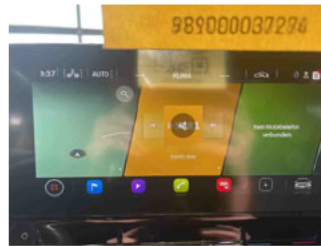
Fahrzeug - Serviceunterlagen /
Wartungsnachweis



Innenraum - vorne



Innenraum - hinten

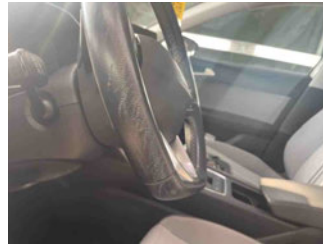


Innenraum -
Navigationsgerät/Radio

» Beschädigungsfotos

WERTMINDERNDE FAKTOREN

1 - Lenkrad - Kratzer - Ersetzen



2 - Motorhaube - Delle(n) und Kratzer - Instandsetzen + lackieren



3 - Stoßfänger hinten - Kratzer - Lackieren



4 - Vorbereitungszeit Kunststoff-Lackierung - Lack Vorbereitung - Ausführen

5 - Türverkleidung hinten links - Kratzer - Smart Repair



6 - Dachhimmel - Verschmutzt - Reinigen



7 - Karosserie - Kratzer - Polieren



8 - Reifen hinten rechts - Riss - Ersetzen



9 - Seitenwand hinten rechts - Delle(n) - Kaltdrücken



10 - Alufelge hinten links - Kratzer - Lackieren



11 - Türverkleidung Zierleiste hinten links - Kratzer - Ersetzen



12 - Tür vorne links - Beklebt / beschriftet - Beschriftung entfernen



13 - Tür vorne rechts - Beklebt / beschriftet - Beschriftung entfernen



14 - Sitzbezug vorne links - Verschmutzt - Reinigen

