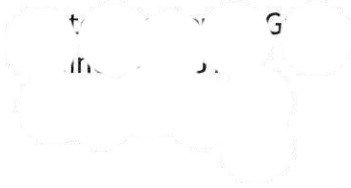


Sachverständigenbüro Thon & Klang, Bremer Straße 133, 27751 Delmenhorst



PRÜFGUTACHTEN

326053076PT

Bei Rückfragen bitte immer angeben.

Betrifft

Auftrag vom
Sachverständiger
Besichtigungsdatum
Besichtigungsort

Leasingrücknahme

12.05.2026

Arzt
J.
F.



Festgestelltes Untersuchungsergebnis

Reparaturen sind notwendig (Details siehe Prüfprotokoll) **Alle Angaben in EUR ohne MwSt.**

Anhang

9 Seiten
Fahrzeugbeschreibung
Zustandsbericht / Fotos

Bewertungsdatum: 18.05.2026
Delmenhorst, den 18.05.2026
Michael Kiebler

Bankverbindung:

Bank: Oldenburgische Landesbank AG
IBAN: DE83 2802 0050 2049 5131 00
BIC: OLBODEH2XXX

USt-IdNr: DE235954635

TECHNISCHE DATEN UND FAHRZEUGBESCHREIBUNG

Fahrzeugart	Pkw, SUV, Kleintransporter
Aufbauart	Sport-Utility-Vehicle
Fabrikat	Volvo
Typ / Untertyp	XC60 (03.2017->) / Inscription Expression Recharge Plug-In Hybrid AWD
Fahrzeug-Ident-Nummer	LYVUZH1VDNB090840 identifiziert anhand Kopie Zulassungsbescheinigung 1
Amtliches Kennzeichen	-
KBA-Nummer	9101/BRS
Erste / Letzte Zulassung	04.08.2022 / 05.05.2023
Hubraum / Leistung	1.969 cm ³ / 186 kW (253 PS)
Motor	Hybrid 293 kW (Motor 2,0 Ltr. - 186 kW)
Motorart / Zylinder / Motorbauart	Hybrid / 4 / Reihenmotor
Abgascode	Euro 6d
Getriebe / Anzahl der Gänge	Automatik / 8
Türen / Sitze	5 / 5
Leer- / zul. Gesamtgewicht / Nutzlast	2.156 / 2.660 / 504 kg
Länge / Breite / Höhe	4.688 / 1.902 / 1.658 mm
Anzahl Achsen	2
Antriebsart	Allradantrieb
Anzahl Halter	unbekannt
nächste HU	02/2028
Letzter Kundendienst am	04.05.2026
Letzter Kundendienst bei km	129.498
Laufleistung abgelesen	129.784 km
Farbe	ONYX BLACK / Metallic

BEREIFUNG

montierte Bereifung

Achse	Hersteller	Dimension / Bezeichnung
1	Hankook	255/45 R20 105W Kinergy 45 2X
2	Hankook	255/45 R20 105W Kinergy 45 2X

Bereifung Achse 1: Sommerreifen

Bereifung Achse 2: Sommerreifen

Profiltiefe in mm

links	rechts
8	8
8	8

Serienausstattung

3. Bremsleuchte, Airbag Beifahrerseite, Airbag Beifahrerseite abschaltbar, Airbag Fahrerseite, Anhänger-Stabilisierungs-Programm (TSA) Vorbereitung, Anti-Blockier-System (ABS), Antriebsart: Allradantrieb, Applikationen an den Seitenfenstern Chrom, Automatische Fahrlichtschaltung / Lichtsensor, Außen-/Innenspiegel mit Abblendautomatik, Außenspiegel elektr. anklappbar, Außenspiegel elektr. verstell- und heizbar, beide, Außenspiegel Weitwinkel, Außentemperaturanzeige, Betätigung Heckklappe/-Deckel automatisch, Blinkleuchten LED in Außenspiegel integriert, Bordcomputer, Dachreling Aluminium-Optik, Digital-Paket, Digitale Instrumentierung 12,3"-Display 2. Generation, Einstiegsleisten mit Aluminiereinlage, Elektromotor 107 kW (Hybridantrieb), Elektron. Differentialsperre Corner Traction Control (CTC) mit Torque Vectoring, Erste Hilfe-Kasten / Verbandkasten, Fahrassistenz-System: aktiver Spurhalteassistent (LKA), Fahrassistenz-System: Automatische Stabilitätskontrolle ESC, Fahrassistenz-System: Bergabfahrkontrolle (HDC), Fahrassistenz-System: Berganfahr-Assistent (HSA), Fahrassistenz-System: Bremsassistent, Fahrassistenz-System: City-Safety-System (Autonomer Notbrems-Assistent), Fahrassistenz-System: Connected Safety, Fahrassistenz-System: Fahrprofilauswahl (Drive Mode), Fahrassistenz-System: Fernlichtassistent, Fahrassistenz-System: Multikollisionsbremse (Multi Collision Brake), Fahrassistenz-System: Müdigkeits-Warner (Driver-Alert-Control, DAC), Fahrassistenz-System: Run-off Road Protection, Fahrassistenz-System: Spurverlassenswarnung (Oncoming Lane Mitigation), Fahrassistenz-System: Straßenrand-Erkennung (Road Edge Detection), Fahrassistenz-System: Verkehrszeichenerkennung (Road Sign Information, RSI), Fensterheber elektrisch vorn + hinten, Gepäckraum-Abtrennung (Netz), Gepäckraumabdeckung / Rollo, Geschwindigkeits-Begrenzeranlage, Geschwindigkeits-Regelanlage (Tempomat), Getriebe Automatik - Geartronic (8-Stufen), Heckscheibe heizbar, Heckspoiler, Induktionsladeschale für Smartphone, Infotainment-System: Android (DAB+) mit High Performance Sound, Innenausstattung: Dekoreinlagen Iron Ore, Isofix-Aufnahmen für Kindersitz, Karosserie: 5-türig, Keyless Drive, Keyless-Start, Klimaautomatik 2-Zonen, Knieairbag Fahrerseite, Komfortsitze vorn Textil, Kopf-Airbag-System, Kopfstützen hinten elektr. umklappbar, Ladekantenschutz (Aluminium), Lenkrad (Leder) mit Multifunktion, Lenksäule (Lenkrad) höhenverstellbar, Lenksäule (Lenkrad) längsverstellbar, Luftqualitäts-Überwachungssystem (Clean Zone Interior Package CZIP), Make-up-Spiegel beleuchtet, Mittelarmlehne hinten mit Getränkehalter, Mittelarmlehne vorn mit Getränkehalter, Modellpflege, Motorsound-System (Audible Vehicle Alert System, AVAS), Nebelschlussleuchte, Parkbremse elektrisch, Plug-in Hybrid, Radioempfang digital (DAB), Radstand 2865 mm, Reifen-Reparaturset, Reifendruck-Kontrollsystem, Rücksitz geteilt, Rücksitzlehnen klappbar, Scheibenwischer mit Regensensor, Schiebe-/Hebedach elektrisch (Glas), Schleudertrauma-Schutzsystem (WHIPS), Seitenairbag vorn, Sensor Scheibenbeschlagenerkennung, Service-System: Google Services, Servolenkung geschwindigkeitsabhängig, Sicherheitsgurte vorn höhenverstellbar, Sitze vorn höhenverstellbar, Sitze vorn neigungsverstellbar, Start/Stop-Anlage, Steckdose (12V-Anschluß) im Koffer-/Laderaum, Stoßfänger vorn mit Chrom-Applikationen, Subwoofer, Tagfahrlicht LED, Taschenhaken im Gepäckraum, USB-Anschlüsse (2) im Fond, Volvo ON CALL, Warnanlage für Sicherheitsgurte vorn und hinten, Wegfahrsperre, Zentralverriegelung mit Fernbedienung

Sonderausstattung

Ambiente-Beleuchtung erweitert, Ausstattungs-Paket: Connect Edition, Beinauflage manuell einstellbar, Sitze vorn, Bremsscheiben hinten 17", Bremsscheiben vorn 18", Fahrassistenz-Paket: Driver Assistance, Fahrassistenz-System: Abstandswarner, Fahrassistenz-System: Park-Assistent (Park Assist Pilot), Freisprechanlage Bluetooth inkl. Audio-Streaming, Geschwindigkeits-Regelanlage (Tempomat) mit Abstandsregelung und Einleitung der Notbremsung, HV-Batterie 18,8 kWh brutto / 14,7 kWh netto (Lithium-Ionen), Ionisator zur Luftreinigung (erweiterte Reinigung der Innenraumluft), Kraftstofftank: 71 Ltr., Ladekabel (7,0 m) mit Typ 2-Stecker (Mode 3), Lendenwirbelstützen vorn, elektr. verstellbar (4-Wege), Lenkradheizung, LM-Felgen 8x20 (5-Y-Speichen, Diamantschnitt / Graphitoptik), Memoryfunktion für Sitz vorn rechts, Motor 2,0 Ltr. - 186 kW (System: 293 kW) Hybrid (MH1), Produktionsstätte: China, Chengdu (FC36), Rückfahrkamera, Rückfahrkamera mit 360° Surround View, Scheibenwaschdüsen heizbar, Scheinwerfer LED mit adaptiver Lichtverteilung (Intelligent Light System), Scheinwerfer-Reinigungsanlage (SRA), Sitz vorn links elektr. verstellbar (mit Memory), Sitz vorn rechts elektr. verstellbar, Sitzheizung vorn, Smartphone Schnittstelle (Apple CarPlay & Android Auto), Sonderlackierung Onyx Schwarz-Metallic, Standheizung, Tankdeckel elektr. betätigt, Textilfussmatten, Winter-Paket

Zusatzausstattung

Reifen: 255/45 ZR20 105W

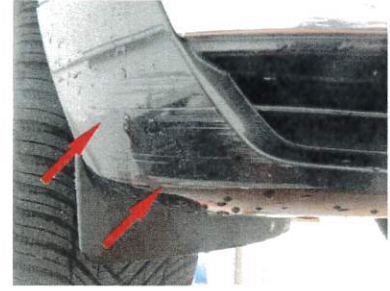
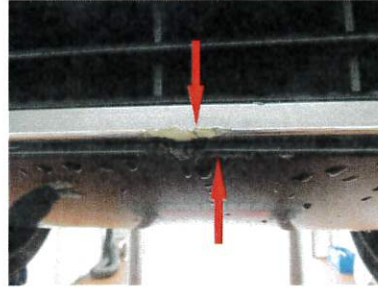
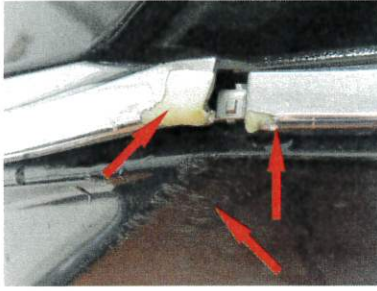
PRÜFBERICHT

Position	Beschreibung	
Allgemeinzustand		
Allgemein	Allgemeinansichten	●
		
Dokumentation		
Zulassungsbescheinigung	vorhanden	●
		
Fahrzeugschlüssel	komplett vorhanden	●
Serviceheft	Eintragung lückenhaft und Service überzogen	●
		

Karosserie außen

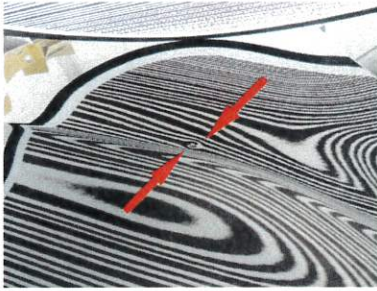
Stoßfänger vorne

Eingedrückt und verkratzt



Motorhaube

Eingedellt , Smart Repair



Tür hinten links

Kratzer, Smart Repair



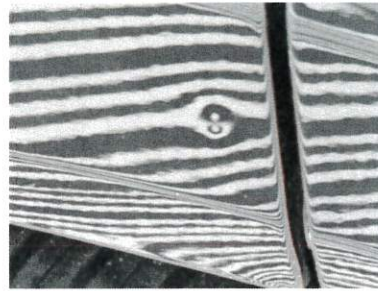
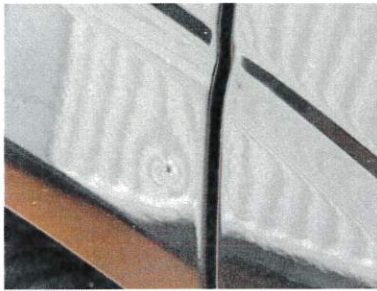
Schweller links

Kratzer, Smart Repair



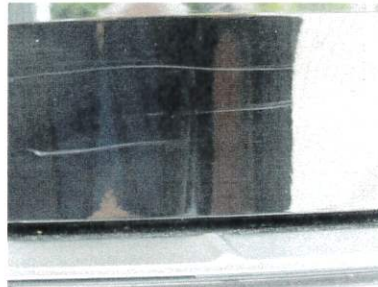
Seitenwand rechts

ingedellt, Smart Repair



Heckklappe

Kratzer, Smart Repair



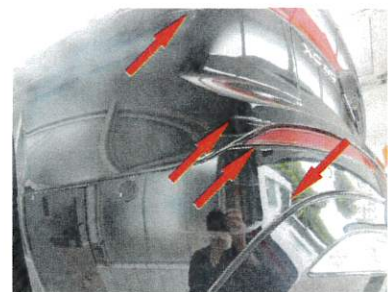
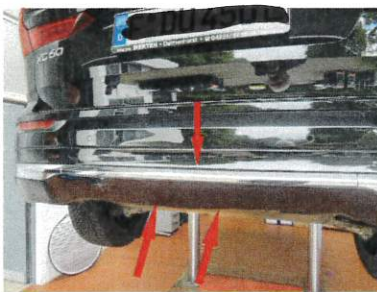
Rücklicht links

verkratzt



Stoßfänger hinten

verformt und verkratzt



Fahrzeug innen

Gebrauchsspuren allgemein

Abnutzung entsprechend dem Alter- bzw. der km-Laufleistung



Laderauminnenverkleidung beschädigt

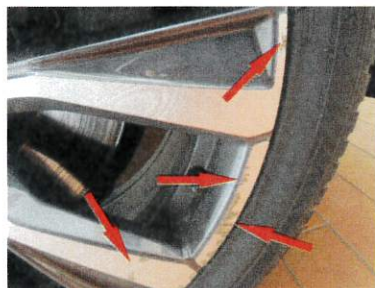


Reifen und Räder

Alu-Felge vorne links beschädigt, Smart Repair



Alu-Felge vorne rechts beschädigt, Smart Repair



Alu-Felge hinten links beschädigt, Smart Repair



Alu-Felge hinten rechts beschädigt, Smart Repair



Reifenreparaturset TIREFIT abgelaufen



Zusammenfassung der Reparaturkosten

Alle Kosten in EUR ohne MwSt.