

**WBA11BM090CJ22293**

## Angaben zum Fahrzeug

<b>Halter</b>		<b>Besichtigungszustand</b>	ausreichend
<b>Kennzeichen</b>		<b>Laufleistung (abgelesen)</b>	48.943 km
<b>Hersteller</b>	BMW	<b>Restlauf bis Service</b>	6 Monat(e)
<b>Typ/Modell</b>	520i	<b>HU (Abgelesen aus ZBI)</b>	10/2026
<b>Fahrgestellnummer</b>	WBA11BM090CJ22293	<b>Leistung / Hubraum</b>	135 kW / 1.998 ccm
<b>Erstzulassung</b>	21.10.2021	<b>Polster/Farbe</b>	Leder / Schwarz
<b>Letzte Wartung</b>	07/2025, 39.986 km	<b>Lackierung</b>	Schwarz
<b>Kraftstoffart</b>	Hybr.Benzin/E	<b>Getriebe</b>	Automatik

## Zustandsbericht

### Wertmindernde Faktoren

Nr.	Bauteilgruppe	Beschreibung
1	Tür vorn links	Tür - Kratzer - auslegen / polieren
2	Tür hinten rechts	Tür - Delle(n) - sanft instandsetzen
3	2.Radsatz	1 Leichtmetallfelge - verkratzt / verschürft - Smart Repair
4	Fahrzeugdach	Dach - beschädigt - Smart Repair
5	Rad/Reifen	Leichtmetallfelge hinten links - verkratzt / verschürft - Smart Repair
6	Rad/Reifen	Leichtmetallfelge vorn rechts - verkratzt / verschürft - Smart Repair
7	Seitenwand links	Einstieg - verkratzt / verschürft - Smart Repair
8	Stoßfänger hinten	Stoßfänger hinten Mitte - verkratzt / verschürft - Smart Repair
9	Stoßfänger vorn	Stoßfänger vorn links - verkratzt / verschürft - Smart Repair
10	elektronische Systeme	Einparkhilfe - ohne Funktion - Diagnose durchführen
11	Rad/Reifen	Leichtmetallfelge hinten rechts (Materialabrieb) - verkratzt / verschürft - erneuern
12	Rad/Reifen	Leichtmetallfelge vorn links (Materialabrieb) - verkratzt / verschürft - erneuern

### Gebrauchsspuren

Nr.	Bauteilgruppe	Beschreibung
1	2.Radsatz	1 Leichtmetallfelge - Kratzer - kein Abzug
2	Fahrzeugdach	Dach - Delle(n) - kein Abzug
3	Seitenwand rechts	Seitenwand - Delle(n) - kein Abzug
4	Karosserie	A-Säule rechts - Kratzer - kein Abzug
5	Stoßfänger hinten	Stoßfänger hinten - verkratzt / verschürft - kein Abzug

### Fehlteile

Fehlteil
Unterlagen - HU Bescheinigung



## Festgestellte Nachlackierungen

Nr.	Ort
Keine feststellbar	

## Hauptbereifung

Achse	Reifengröße	Hersteller	Reifentyp	Profiltiefe	Verktgl.	Zul.
1	245/45 R18 100V	Goodyear	Winterreifen	7mm - 7mm	i.O.	i.O.
2	245/45 R18 100V	Goodyear	Winterreifen	7mm - 7mm	i.O.	i.O.

## Zusatzbereifung

Achse	Reifengröße	Hersteller	Reifentyp	Profiltiefe	Verktgl.	Zul.
1	245/45 R18 100Y	Bridgestone	Sommerreifen	5mm - 5mm	i.O.	i.O.
2	245/45 R18 100Y	Bridgestone	Sommerreifen	6mm - 6mm	i.O.	i.O.

Der Verschleißzustand sowie evtl. Schäden an der Bereifung sind wertmäßig berücksichtigt.

**TÜV SÜD Auto Partner GmbH**  
Wiesening 2  
04159 Leipzig

**Besichtigungsort**  
TÜV SÜD Auto Plus GmbH  
Rahlau 60  
22045 Hamburg

Besichtigungsdatum: 30.04.2026  
**Protokollnummer: 45287092**  
Erstellt durch: Markus Böttcher  
Besichtigt durch: Marvin Sroka



---

## Angaben zum Fahrzeug

<b>Hersteller</b>	BMW	<b>Besichtigungszustand</b>	ausreichend
<b>Typ/Modell</b>	520i	<b>Laufleistung (abgelesen)</b>	48.943 km
<b>Fahrgestellnummer</b>	WBA11BM090CJ22293	<b>Erstzulassung</b>	21.10.2021

### Angaben zum Auftrag:

Auftragsgemäß erfolgte die Fahrzeugzustandsbewertung in demontagefreien Zustand.

Grundlage dieses Produktes stellt der Leitfaden für Fahrzeugrücknahmen und Bewertungen gemäß des Schadengrenzmusterkatalog des Auftraggebers dar. Die expliziten Feststellungen im Einzelfall trifft der Sachverständige objektiv im Rahmen der vorgegebenen Standards aufgrund eigener Sachkunde.

### Fahrzeug-Identifizierung:

Die Fahrzeug-Identifizierungsnummer (FIN) wurde am Fahrzeug abgelesen und die Übereinstimmung im Verlauf der Besichtigung durch den Unterzeichner mit den vorgelegten Unterlagen festgestellt.

### Besichtigungsbedingungen:

Die Besichtigungsbedingungen waren zur Beurteilung des Fahrzeuges ausreichend.

### Allgemeinzustand:

Das Fahrzeug weist dem Alter und Einsatzzweck entsprechende Gebrauchsspuren auf.

---

Unterschrift Sachverständiger (Markus Böttcher)

Vorliegendes Druckexemplar wurde auf elektronischem Wege erzeugt. Der benannte Sachverständige versichert, dass der Inhalt die von ihm getroffenen Feststellungen korrekt wiedergibt. Es ist ohne Originalunterschrift gültig.

## Übersichtsfotos



Abbildung 1: FIN



Abbildung 2: Schräg vorne



Abbildung 3: Schräg vorne



Abbildung 4: Schräg hinten



Abbildung 5: Schräg hinten



Abbildung 6: Montierte Bereifung



Abbildung 7: Innenraum vorne



Abbildung 8: Laderaum



Abbildung 9: Kombiinstrument



Abbildung 10: Kombiinstrument



Abbildung 11: Instrumententafel



Abbildung 12: Dokumente



Abbildung 13: Zusatzbereifung



Abbildung 14: Zusatzbereifung



Abbildung 15: Zusatzbereifung

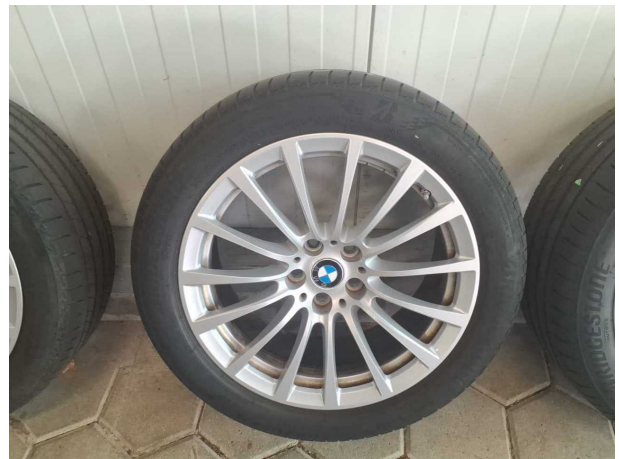


Abbildung 16: Zusatzbereifung

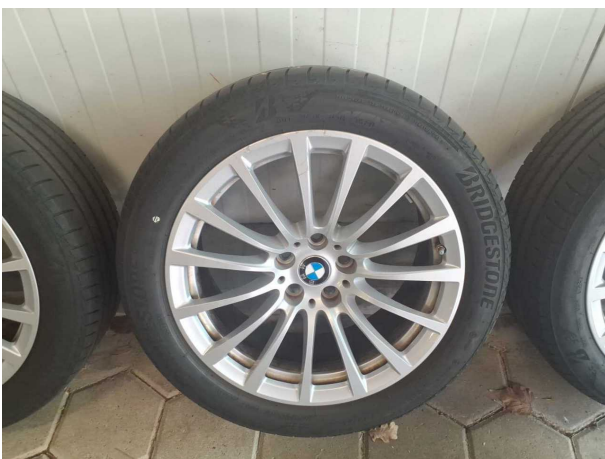


Abbildung 17: Zusatzbereifung

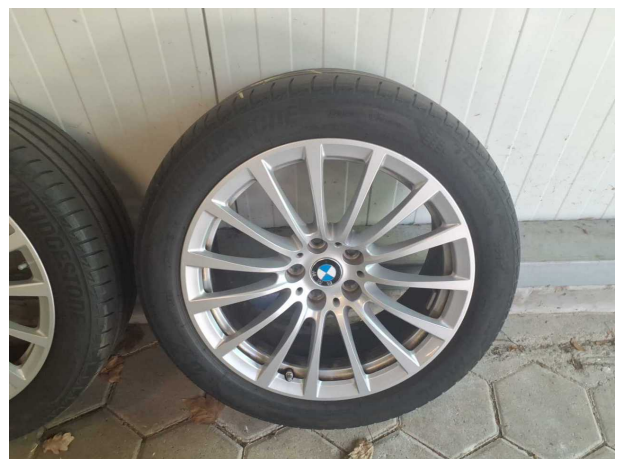


Abbildung 18: Zusatzbereifung



## Beschädigungsfotos



**Beschädigung #1:** Tür vorn links: Tür - Kratzer - auslegen / polieren



**Beschädigung #1:** Tür vorn links: Tür - Kratzer - auslegen / polieren



**Beschädigung #2:** Tür hinten rechts: Tür - Delle(n) - sanft instandsetzen



**Beschädigung #2:** Tür hinten rechts: Tür - Delle(n) - sanft instandsetzen



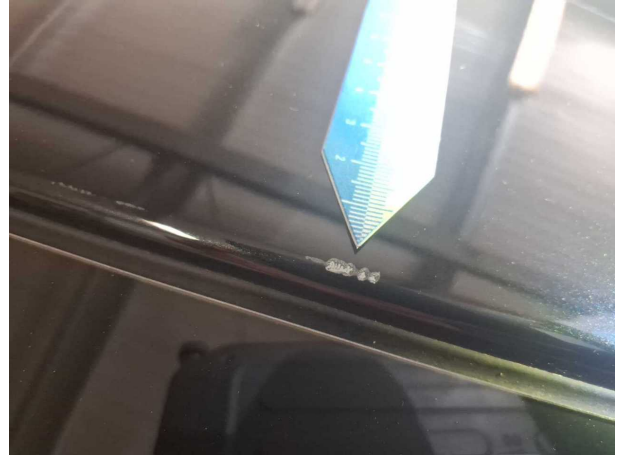
**Beschädigung #3:** 2.Radsatz: 1 Leichtmetallfelge - verkratzt / verschürft - Smart Repair



**Beschädigung #3:** 2.Radsatz: 1 Leichtmetallfelge - verkratzt / verschürft - Smart Repair



**Beschädigung #4:** Fahrzeugdach: Dach - beschädigt - Smart Repair



**Beschädigung #4:** Fahrzeugdach: Dach - beschädigt - Smart Repair



**Beschädigung #5:** Rad/Reifen: Leichtmetallfelge hinten links - verkratzt / verschürft - Smart Repair



**Beschädigung #5:** Rad/Reifen: Leichtmetallfelge hinten links - verkratzt / verschürft - Smart Repair



**Beschädigung #6:** Rad/Reifen: Leichtmetallfelge vorn rechts - verkratzt / verschürft - Smart Repair



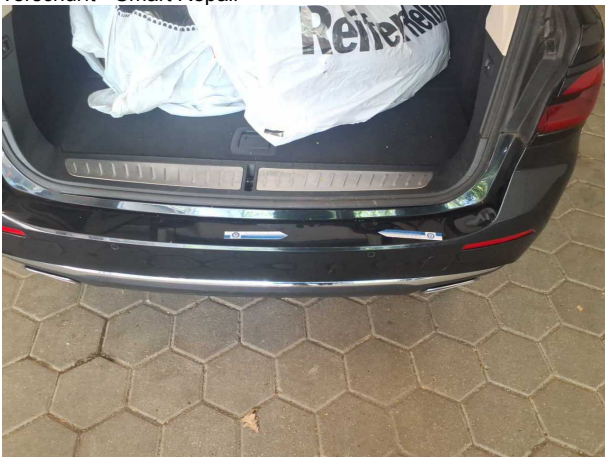
**Beschädigung #6:** Rad/Reifen: Leichtmetallfelge vorn rechts - verkratzt / verschürft - Smart Repair



**Beschädigung #7:** Seitenwand links: Einstieg - verkratzt / verschürft - Smart Repair



**Beschädigung #7:** Seitenwand links: Einstieg - verkratzt / verschürft - Smart Repair



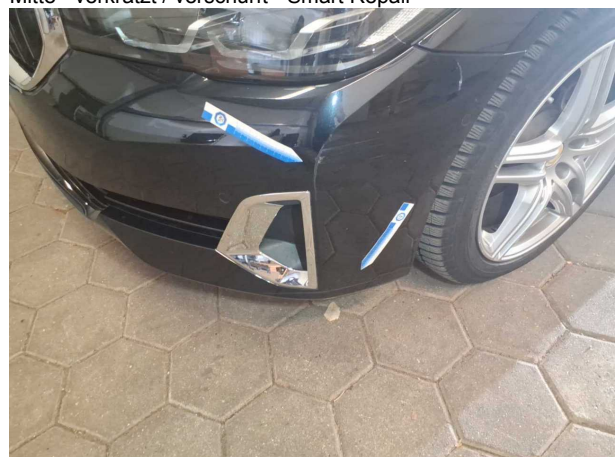
**Beschädigung #8:** Stossfänger hinten: Stossfänger hinten Mitte - verkratzt / verschürft - Smart Repair



**Beschädigung #8:** Stossfänger hinten: Stossfänger hinten Mitte - verkratzt / verschürft - Smart Repair



**Beschädigung #8:** Stossfänger hinten: Stossfänger hinten Mitte - verkratzt / verschürft - Smart Repair



**Beschädigung #9:** Stossfänger vorn: Stossfänger vorn links - verkratzt / verschürft - Smart Repair



**Beschädigung #9:** Stossfänger vorn: Stossfänger vorn links - verkratzt / verschürft - Smart Repair



**Beschädigung #9:** Stossfänger vorn: Stossfänger vorn links - verkratzt / verschürft - Smart Repair



**Beschädigung #10:** elektronische Systeme: Einparkhilfe - ohne Funktion - Diagnose durchführen



**Beschädigung #11:** Rad/Reifen: Leichtmetallfelge hinten rechts (Materialabrieb) - verkratzt / verschürft - erneuern



**Beschädigung #11:** Rad/Reifen: Leichtmetallfelge hinten rechts (Materialabrieb) - verkratzt / verschürft - erneuern



**Beschädigung #12:** Rad/Reifen: Leichtmetallfelge vorn links (Materialabrieb) - verkratzt / verschürft - erneuern

**TÜV SÜD Auto Partner GmbH**  
Wiesenring 2  
04159 Leipzig

**Besichtigungsort**  
TÜV SÜD Auto Plus GmbH  
Rahlau 60  
22045 Hamburg

Besichtigungsdatum: 30.04.2026  
**Protokollnummer: 45287092**  
Erstellt durch: Markus Böttcher  
Besichtigt durch: Marvin Sroka



**Beschädigung #12:** Rad/Reifen: Leichtmetallfelge vorn links (Materialabrieb) - verkratzt / verschürft - erneuern



**Beschädigung #12:** Rad/Reifen: Leichtmetallfelge vorn links (Materialabrieb) - verkratzt / verschürft - erneuern



**Beschädigung #12:** Rad/Reifen: Leichtmetallfelge vorn links (Materialabrieb) - verkratzt / verschürft - erneuern



**Beschädigung #12:** Rad/Reifen: Leichtmetallfelge vorn links (Materialabrieb) - verkratzt / verschürft - erneuern

NOx:	22.2 mg/km
THC + NOx:	mg/km
Partikelmasse:	0.40 mg/km
Partikelzahl:	4.44 *10 <sup>10</sup> /km <sup>3</sup>
48.1 Rauch (korrigierter Wert des Absorptionskoeffizienten):	m <sup>-1</sup>
48.2 Ggf. angegebene höchste RDE-Werte	
Komplette RDE-Fahrt:	NOx: 60.0 mg/km
Partikel (Anzahl):	6.0 *10 <sup>11</sup> /km <sup>3</sup>
Städtische RDE-Fahrt:	NOx: 60.0 mg/km
Partikel (Anzahl):	6.0 *10 <sup>11</sup> /km <sup>3</sup>

49. CO <sub>2</sub> Emissionen/Kraftstoffverbrauch/Stromverbrauch:		
1. Alle Antriebsarten außer reinen Elektrofahrzeugen		
NEFZ-Werte	CO <sub>2</sub> Emissionen	Kraftstoffverbrauch
Innerorts:	154 g/km	6.7 l/100km
Außerorts:	109 g/km	4.8 l/100km
Kombiniert:	126 g/km	5.5 l/100km
Gewichtet, kombiniert:	- g/km	- l/100km
Abweichungsfaktor:	-	-
Differenzierungsfaktor:	-	-

2. Reine Elektrofahrzeuge und extern aufladbare Hybridelektrofahrzeuge	
Stromverbrauch (gewichtet, kombiniert):	- Wh/km
Elektrische Reichweite	- km
3. Fahrzeug mit Ökoinnovation(en) ausgestattet: ja	
3.1 Allgemeiner Code der Ökoinnovation(en)	e24 28
3.2 Gesamteinsparungen von CO <sub>2</sub> -Emissionen durch Ökoinnovationen	
Benzin/Diesel	
3.2.1 Einsparungen durch NEFZ:	- g/km
3.2.2 Einsparungen durch WLTP:	0.5 g/km

4. Alle Antriebsarten außer reinen Elektrofahrzeugen, gemäß (EU) 2017/1151		
WLTP-Werte	CO <sub>2</sub> Emissionen	Kraftstoffverbrauch
Niedrig	207 g/km	9.1 l/100km
Mittel	146 g/km	6.4 l/100km
Hoch	135 g/km	5.9 l/100km
Höchstwert	155 g/km	6.8 l/100km
Kombiniert	154 g/km	6.8 l/100km
Gewichtet, kombiniert	- g/km	- l/100km

5. Vollelektrische Fahrzeuge und extern aufladbare Hybridelektrofahrzeuge, gemäß (EU) 2017/1151	
5.1 Vollelektrische Fahrzeuge	
Stromverbrauch	- Wh/km

Elektrische Reichweite	- km
Elektrische Reichweite innerorts	- km
5.2 Extern aufladbare Hybridelektrofahrzeuge	
Stromverbrauch (ECAC,weighted)	- Wh/km
Elektrische Reichweite (EAER)	- km
Elektrische Reichweite innerorts (EAER city)	- km
Sonstiges	
51. Bei Fahrzeugen mit besonderer Zweckbestimmung: Bezeichnung gemäß Anhang II Abschnitt 5:	-

52. Anmerkungen:

Zu Nr. 16.2: +150 Achse 2 bei Anhängetrieb\* Zu Nr. 35: technisch mögliche Rad-/Reifenkombinationen mit abweichenden Angaben zu Nr. 49: 1/2: 225/55 R17 101Y 7 1/2Jx17 ET27\* 1/2: 225/55 R17 97H M+S 7 1/2Jx17 ET27\* 1/2: 225/55 R17 97Y 7 1/2Jx17 ET27\* 1: 245/35 R20 95Y 8Jx20 ET29 / 8Jx20 ET30 2: 275/30 R20 97Y 9Jx20 ET44\* 1/2: 245/40 R19 98H M+S 8Jx19 ET30\* 1: 245/40 R19 98V M+S 8Jx19 ET30 2: 275/35 R19 100V M+S 9Jx19 ET44\* 1/2: 245/40 R19 98Y 8Jx19 ET30\* 1: 245/40 R19 98Y 8Jx19 ET30 2: 275/35 R19 100Y 9Jx19 ET44\* 1/2: 245/45 R18 100V M+S 8Jx18 ET30\* 1/2: 245/45 R18 100Y 8Jx18 ET30 2: 275/40 R18 103Y 9Jx18 ET44\*

Bayerische Motoren Werke  
Aktiengesellschaft

046CC0114643

www.PS-Team.de

## EG-Übereinstimmungsbescheinigung

(vollständige Fahrzeuge)

Das untenstehende amtliche Kennzeichen ist für das			
umstehend beschriebene Fahrzeug zugeteilt worden			
(Ort und Datum)			
(Verwaltungsbehörde)			
(Vermerke der Genehmigungsbehörde)			
(Vermerke des Herstellers)			
HSN 0005	ASN 000618	VVS 00061 8	TSN DDN
DE 00 004107 WBA11BM090CJ22293 1828472			



WBA11BM090CJ22293

Der Unterzeichner:  
 Jean-Philippe Parain  
 bestätigt hiermit, dass das Fahrzeug

0.1 Fabrikmarke (Handelsname des Herstellers): **BMW**

0.2 Typ: **G5K**  
 Variante: **11BM**  
 Version: **IAA500L0**

0.2.1 Handelsbezeichnung: **520i**

0.2.3 Kennungen:

0.2.3.1 Interpolationsfamilie: **IP-0000451-WBA-1**

0.2.3.2 ATCT-Familie: **AT-0000041-WBA-1**

0.2.3.3 PEMS-Familie: **24-WBA-OH8**

0.2.3.4 Fahrwiderstandsfamilie: **RL-0100155-WBA-1**

0.2.3.5 Fahrwiderstandsmatrix-Familie: **-**

0.2.3.6 Familie mit periodischer Regenerierung: **PR-0000035-WBA-1**

0.2.3.7 Verdunstungsprüffamilie: **EV-0000039-WBA-1**

0.4 Fahrzeugklasse: **M1**

0.5 Firmenname und Anschrift des Herstellers:

**Bayerische Motoren Werke AG, DE-80788 München**

0.6 Anbringungsstelle und Anbringungsart der vorgeschriebenen Schilder:  
**An der linken oder rechten A-,B-,C-Säule, eingienietet ww. geklebt**  
 Anbringungsstelle der Fahrzeug-Identifizierungsnummer  
**im Motorraum rechts**

0.9 Name und Anschrift des Bevollmächtigten des Herstellers:  
 -

0.10 Fahrzeug-Identifizierungsnummer: **WBA11BM090CJ22293**

0.11 Herstellungsdatum des Fahrzeugs: **2021-10-11**  
 mit dem in der am **2021-05-07**

erteilten Genehmigung **e1\*2007/46\*1750\*12**

beschriebenen Typ in jeder Hinsicht übereinstimmt und zur fortwährenden Teilnahme am Straßenverkehr in Mitgliedstaaten mit RECHTSVERKEHR, in denen METRISCHE EINHEITEN für das Geschwindigkeitsmessgerät und METRISCHE EINHEITEN für den Kilometerzähler verwendet werden, zugelassen werden kann.

**München** **12.10.2021**  
 (Ort) (Datum)



(Unterschrift)

Leiter Vertrieb  
 (Dienststellung)

**Allgemeine Baumerkmale**

1. Anzahl der Achsen: **2** und Räder: **4**

3. Antriebsachsen (Anzahl, Lage, Verbindung):

**1 Achse 2 -**

3.1 Das Fahrzeug ist: **nicht automatisiert**

**Hauptabmessungen**

4. Radstand: **2975** mm

5. Länge: **4963** mm

6. Breite: **1868** mm

7. Höhe: **1498** mm

**Massen**

13. Masse in fahrbereitem Zustand: **1790** kg

13.2 Tatsächliche Masse des Fahrzeugs: **1799** kg

16. Technisch zulässige Höchstmassen

16.1 Technisch zulässige Gesamtmasse im beladenen Zustand: **2410** kg

16.2 Technisch zulässige maximale Masse je Achse: Achse 1: **1100** kg  
 Achse 2: **1410** kg

16.4 Technisch zulässige Gesamtmasse der Fahrzeugkombination: **4410** kg

18. Technisch zulässige maximale Anhängermasse bei Beförderung eines:

18.3 Zentralachsanhängers: **2000** kg

18.4 Ungebremsten Anhängers: **750** kg

19. Technisch zulässige Stützlast am Kupplungspunkt: **90** kg

**Antriebsmaschine**

20. Hersteller des Motors: **Bayer. Mot. Werke AG**

21. Baumusterbezeichnung gemäß Kennzeichnung am Motor: **B48B20A**

22. Arbeitsverfahren: **Fremdzündung/4-Takt**

23. Reiner Elektrobetrieb: **Nein**

23.1 Klasse des [Elektro-]Hybridfahrzeugs: **NOVC-HEV**

24. Anzahl und Anordnung der Zylinder: **4;in Reihe**

25. Hubraum: **1998** cm<sup>3</sup>

26. Kraftstoff: **Hybr.Benzin/E** **26.1 Mono fuel**

27. Höchstleistung

27.1 Höchste Nennleistung (Verbrennungsmotor): **135.00** kW bei: **5000** min<sup>-1</sup>

27.3 Höchste Nennleistung (Elektromotor): **2.20** kW

27.4 Höchste 30-Minuten-Leistung (Elektromotor): **-** kW

28 Getriebe (Typ): **automatisch**

**28.1 Übersetzungsverhältnisse**

1. Gang	2. Gang	3. Gang	4. Gang	5. Gang	6. Gang	7. Gang	8. Gang
<b>5.25</b>	<b>3.36</b>	<b>2.172</b>	<b>1.72</b>	<b>1.316</b>	<b>1.0</b>	<b>0.822</b>	<b>0.64</b>

28.1.1 Übersetzung des Achsgetriebes: **2.929**

**28.1.2 Übersetzung des Achsgetriebes**

1. Gang	2. Gang	3. Gang	4. Gang	5. Gang	6. Gang	7. Gang	8. Gang
-	-	-	-	-	-	-	-

**Höchstgeschwindigkeit**

29. Höchstgeschwindigkeit: **225** km/h

**Achsen und Radaufhängung**

30. Spurweite: 1. **1605** mm 2. **1630** mm

35. Reifen/Radkombination/Rollwiderstandsklasse/Reifenklasse:

1: <b>245/45 R18 100 Y</b>	<b>8,0Jx18/ET30</b>	<b>A</b>	<b>C1</b>
2: <b>245/45 R18 100 Y</b>	<b>8,0Jx18/ET30</b>	<b>A</b>	<b>C1</b>

**Bremsen**

36. Anhänger-Bremsanschlüsse: **-**

**Aufbau**

38. Code des Aufbaus: **AC**

40. Farbe des Fahrzeugs: **SCHWARZ**

41. Anzahl und Anordnung der Türen: **4;2 links, 2 rechts**

42. Anzahl der Sitzplätze (einschließlich Fahrersitz): **5**

**Umweltverträglichkeit**

46. Geräuschpegel:

Standgeräusch: **79.20** dB(A)

bei Motordrehzahl: **3750** min<sup>-1</sup>

Fahrgeräusch: **68.00** dB(A)

47. Abgasnorm: **Euro 6 AP**

47.1 Parameter für Emissionsprüfungen von V<sub>ind</sub>

47.1.1 Prüfmasse: **1875** kg

47.1.3 Fahrwiderstandskoeffizienten

47.1.3.0 f<sub>0</sub> **194.9** N

47.1.3.1 f<sub>1</sub> **-0.552** N/(km/h)

47.1.3.2 f<sub>2</sub> **0.03735** N/(km/h)<sup>2</sup>

47.2 Fahrzyklus

47.2.1 Fahrzyklusklasse: **3b**

47.2.2 Miniaturisierungsfaktor: **0**

47.2.3 Begrenzte Geschwindigkeit: **nein**

48. Abgasemissionen:  
 Nummer des Basisrechtsakts und des letzten gültigen Änderungsrechtsakts:  
**715/2007\*2018/1832AP**

**1.2 Prüfverfahren**

Typ 1 (NEFZ Mittelwerte, WLTP Spitzenwerte) - **Benzin/Diesel**

CO: **111.3** mg/km

THC: **11.6** mg/km

NMHC: **8.9** mg/km

# MOBILITY CONCEPT

LVV Nr 370710  
Hersteller BMW  
Model 5 series  
Variante Luxury Line 520 i MHEV  
Listenpreis 55.378,14  
VIN WBA11BM090CJ22293  
Erstzulassungsdatum 21.10.2021  
Kennzeichen M-AW 4060

**Schadensfälle der int. Belegnummer: 370710**

13.05.2026

Schadennummer	Unfalldatum	Beschädigung	Schadenhöhe in EUR
2021112134	15.12.2021	Stoßfänger hinten links	1.245,11
2025106786	21.04.2025	Stoßfänger vorne links	

- Seite 1 von 1 -