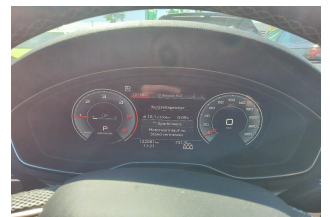
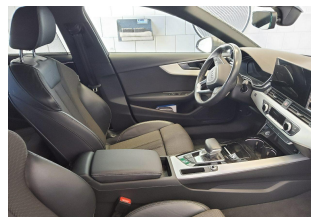
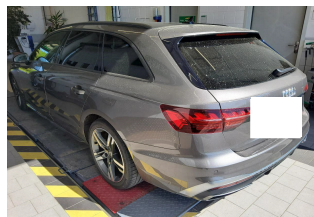
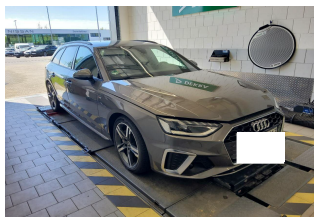


Zustandsbericht / Minderwertgutachten



Kennzeichen

FIN

WAUZZZF4XNA021125

Zusammenfassung

Reparaturkosten / fehlende Teile gesamt

mit MwSt.
ohne MwSt.

-991,00 EUR
-832,77 EUR

Minderwerte aus Rep.-kosten / Fehlteilen

mit MwSt.
ohne MwSt.

-991,00 EUR
-832,77 EUR

Bemerkungen

Bei der Lackschichtdickenmessung wurden bei mindestens drei Messungen pro Bauteil Lackschichtdicken von 100 µm bis 120 µm festgestellt.

Es wurde eine optische Überprüfung auf Vorschäden und eine Lackschichtdickenmessung vorgenommen. Die augenscheinliche Überprüfung sowie die Lackschichtdickenmessung ergaben keine Hinweise auf Nachlackierungen, Instandsetzungsarbeiten oder reparierte Vorschäden.

Innenraum, Sitze und Verkleidungen weisen dem Alter und der Laufleistung des Fahrzeuges entsprechende Gebrauchsspuren auf.

Fahrzeugausstattung kann abweichen da keine Ausstattungsliste vom Auftraggeber zur Verfügung gestellt wurde.

Oberflächen- und Waschstraßenkratzer rundum.

Steinschläge im Frontbereich, Frontscheibe kleinere Abplatzer.

Das Fahrzeug / Objekt wurde zum Zeitpunkt der Besichtigung in einem nicht gereinigten Zustand vorgefunden. Das Fahrzeug / Objekt wurde auf einer Hebebühne von unten besichtigt. Im Rahmen der Fahrzeug / Objektbesichtigung wurde ein Probelauf des Motors durchgeführt. Abgasrelevante Baugruppen wurden messtechnisch nicht überprüft. Folglich wurden Mängel, die nur bei einer Abgasuntersuchung feststellbar sind, nicht berücksichtigt.

Für die Bearbeitung des Vorganges standen folgende Unterlagen zur Verfügung: - Fz-Schein/Zul.Beschein. Teil I
1 Hauptschlüssel, 0 Nebenschlüssel vorgelegt.

Fahrzeugdaten

Erstzulassung	10.02.2022	Letzte Zulassung	24.07.2025
Fahrzeugart	Anhänger sonstige	Hersteller	Audi
Typ / Verkaufsbez.	A4 Avant (8WD)(05.2019->) / A4 40 2.0 TDI Avant S line (EURO 6d)	Aufbauart	Kombi
Türen	5	Sitzplätze	5
Fahrzeug-Ident.-Nr.	WAUZZZF4XNA021125	HSN / TSN	0588 / BWG
DAT Europa-Code®	010602610420002	DAT Marktindex	DE002 6256
Km-Stand abgelesen	122081	Nächste HU §29 StVZO	03 / 2027
Energiequelle / Kraftstoff	Hybr.Diesel/E	Zylinderanzahl	4 / Reihenmotor
Leistung (kW)	150	Hubraum (ccm)	1968
Schadstoffklasse:	EURO6;WLTP;AP;PI/CI; M, N1 I	Antriebsart	Frontantrieb
Getriebe / Gänge	Automatik / 7	Felgen	Leichtmetall
Farbe (Hersteller)	Terragrau / Metallic / Wasserbasis / 2-Schicht / Z8, LX7H	Polster / Farbe	Teilleder / Schwarz

Es wird unterstellt, dass die Gesamtleistung dem abgelesenen Km-Stand entspricht.

Räder / Reifen

Achse	Reifenbezeichnung	Hersteller/Typ	Art	Profiltiefe
1 links	245 / 40 R 18 93 Y	Hankook / Ventus S1 evo2 K117 AO FR S/O		6 mm
rechts	245 / 40 R 18 93 Y	Hankook / Ventus S1 evo2 K117 AO FR S/O		5 mm
2 links	245 / 40 R 18 93 Y	Hankook / Ventus S1 evo2 K117 AO FR S/O		4 mm
rechts	245 / 40 R 18 93 Y	Hankook / Ventus S1 evo2 K117 AO FR S/O		3 mm
Pannenset	Füllflasche haltbar bis 30.11.2025			

S/ Sommer; /O Original; /F Runflat;

Serienausstattung

Serie: Airbag Beifahrerseite abschaltbar, Anti-Blockier-System (ABS), Antriebsart: Frontantrieb, Audi Drive Select, Audi connect (Notruf- und Assistance-System), Außenspiegel Wagenfarbe, Außenspiegel elektr. verstell- und heizbar, Batterie 58 Ah, Blinkleuchten LED in Außenspiegel integriert, Bremsscheiben hinten (300 mm x 12 mm), Bremsscheiben vorn (314 mm x 25 mm), Dachkantenspoiler, Dachreling schwarz, Elektron. Stabilitätskontrolle (ESC), Fahrer-Informations-System (FIS), Fensterzierleisten schwarz, Frontscheibe Akustikglas, Funkschlüssel, Generator 100-150 A, Geschwindigkeits-Begrenzeranlage, Geschwindigkeits-Regelanlage (Tempomat), Getriebe 7-Gang - Doppelkupplungsgetriebe S-tronic, Heckdiffusor, Isofix-Aufnahmen für Kindersitz, Karosserie: 4-türig, Kofferraumbelag, Kopf-Airbag-System (Sideguard), Kältemittel R 1234 YF, Leichtlaufreifen, Licht- und Regensensor, Mild-Hybrid 150 kW (Motor 2,0 Ltr. - 150 kW 16V TDI), Mittelarmlehne vorn, Modellpflege, Motor 2,0 Ltr. - 150 kW 16V TDI Mild-Hybrid (DTPA), Multi-Media-Interface MMI Basic Plus / MMI Radio Plus, Nichtraucher-Paket, Radioempfang digital (DAB), Reifen 245/40 R18 ..W, Reifen-Reparaturkit, Reifendruck-Kontrollsystem, Rußpartikelfilter, Rücksitzlehne geteilt/klappbar (40:20:40), SCR-System (AdBlue-Technologie), Schadstoffarm nach Abgasnorm Euro 6d-TEMP, Scheibenwaschdüsen heizbar, Schwellerverbreiterung Wagenfarbe, Seitenairbag vorn, Servolenkung elektro-mechanisch, Sitze vorn manuell einstellbar, Sport-Fahrwerk, Start/Stop-Anlage, Stoßfänger Sport-Design (S-line), Tagfahrlicht LED, Universal-Schnittstelle Bluetooth, Wartung: Longlife-Service, Wegfahrsperr (elektronisch), Wendeladeboden (Ladeboden)

Sonderausstattung

Code	Bezeichnung
14204	Anhängerkupplung (Kugelkopf schwenkbar)
4314	Assistenz-Paket Tour
2707	Business-Paket
25797	Einparkhilfe vorn und hinten, akustisch und optisch mit selektiver Anzeige (APS Plus)
68805	Fzg. ohne Leichtlaufreifen
35604	Gepäckraumklappe elektr. betätigt (öffnen + schliessen)
77551	Harnstofftank (SCR): 24 Ltr.
1031	Interieur-Paket S line
25428	Kombiinstrument digital (virtual cockpit plus)
28807	Komfort-Klimaautomatik 3-Zonen
37604	Kontur / Ambientebeleuchtungs-Paket (plus)
77402	Kraftstofftank: 54 Ltr.
69414	Lenkrad heizbar (Leder - 3-Speichen) mit Multifunktion plus
49139	LM-Felgen 7,5x18 (10-Speichen, V-Design, für Winterbereifung)
49257	LM-Felgen 8x18 (10-Speichen, V-Design)
49260	LM-Felgen 8x18 (5-Speichen-Dynamik-Design, kontrastgrau, teilpoliert / glanzgedreht)
18023	Matrix-LED-Scheinwerfer
11000	Metallic-Lackierung
22202	Verglasung hinten abgedunkelt (Privacyverglasung)

Allgemeinzustand und Wartung

Abgesehen von den beschriebenen Schäden/Mängeln weist das Fahrzeug/Objekt einen, bezogen auf Alter und Nutzung, üblichen Gesamtzustand auf.

Wartungsnachweis: digital
 letzte Wartung: am 17.02.2026 bei Kilometerstand 116.280
 bis Wartung verbleiben: 12.600 km oder 400 Tage (zum Besichtigungszeitpunkt)

Nicht akzeptierter Zustand / Ausstehende Reparaturen

Bezeichnung des Schadens / Rep.-Weg	Rep.Kost		Anrechn.	Minderwert in EUR	
	netto	brutto		netto	brutto
1. Sitzbezug und Sitzlehnenbezug vorn links verschrammt, smart repair (Bild 7, 8)	84,03	100	voll	-84,03	-100,00
2. Reifenpannenset abgelaufen, erneuern (Bild 9)	42,02	50	voll	-42,02	-50,00
Gesamt	126,05	150		-126,05	-150,00

Fehlende Teile

	Kosten		Anrechn.	Minderwert in EUR	
	netto	brutto		netto	brutto
1. ein Schlüssel	706,00	841	voll	-706,72	-841,00
Gesamt	706,72	841		-706,72	-841,00

Hinweise

Alle Beträge (ausgenommen eines evtl. aufgeführten merkantilen Minderwertes) beinhalten die gesetzliche Mehrwertsteuer. Minderwerte sind brutto und netto ausgewiesen.
 Alle systemseitig ermittelten Werte können Auf- oder Abrundungen enthalten.

Im Rahmen einer Weitergabe oder Veröffentlichung dieses Dokuments, sind die allgemein gültigen datenschutzrechtlichen Grundsätze, insbesondere hinsichtlich der Anonymisierung personenbezogener Daten, zwingend einzuhalten.

Dieses Dokument wurde elektronisch gefertigt und ist auch ohne Unterschrift gültig.

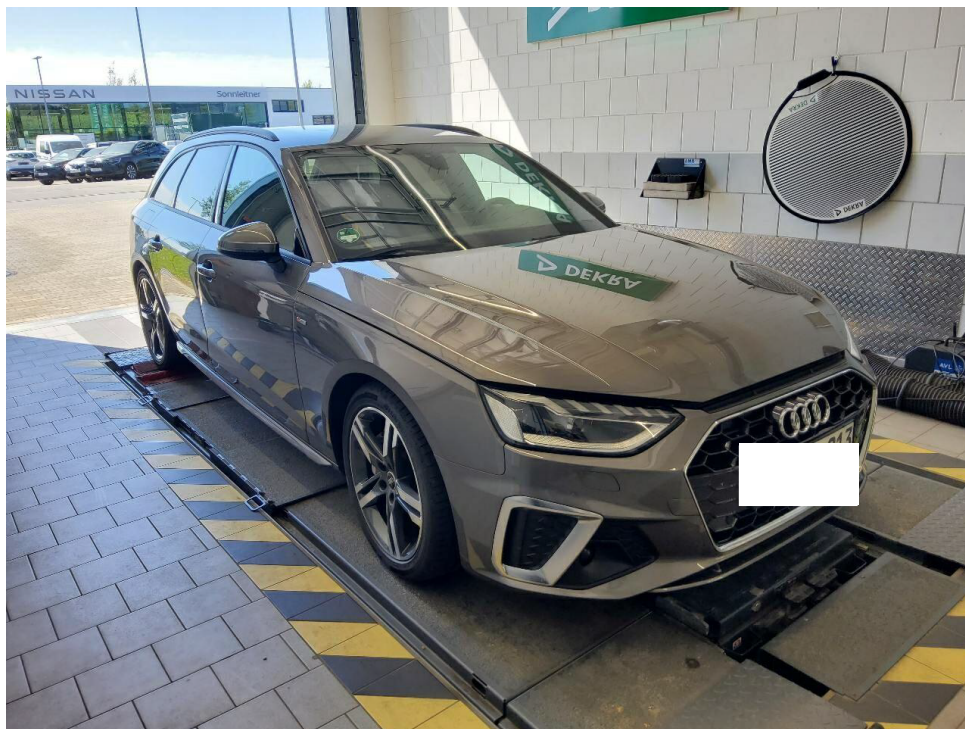


Bild 1 : Diagonale vorn

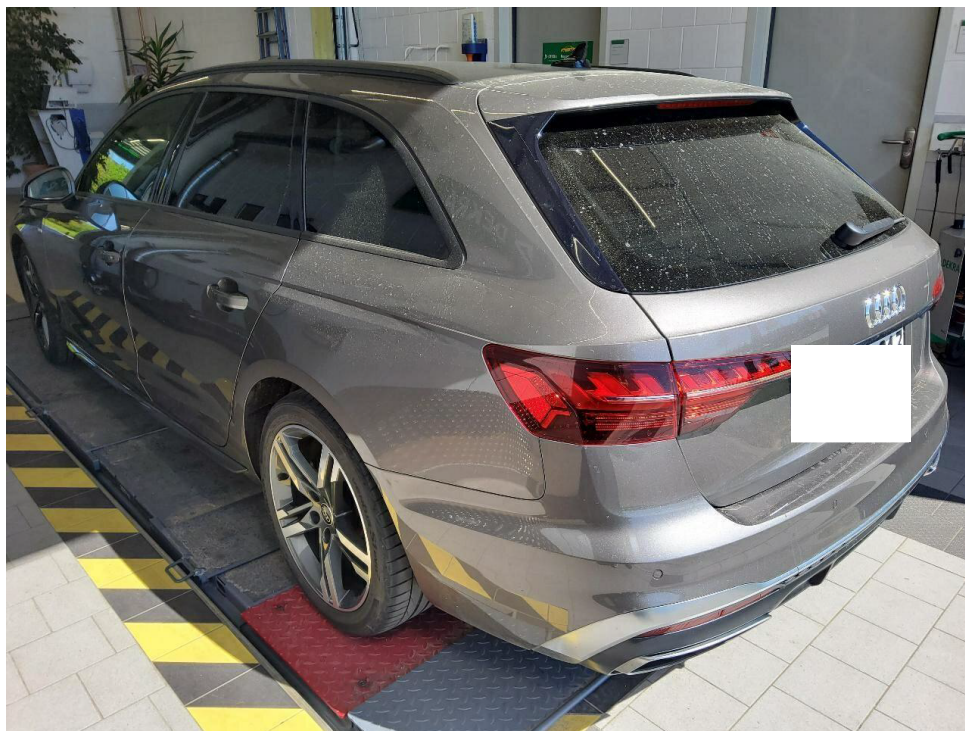


Bild 2 : Diagonale hinten

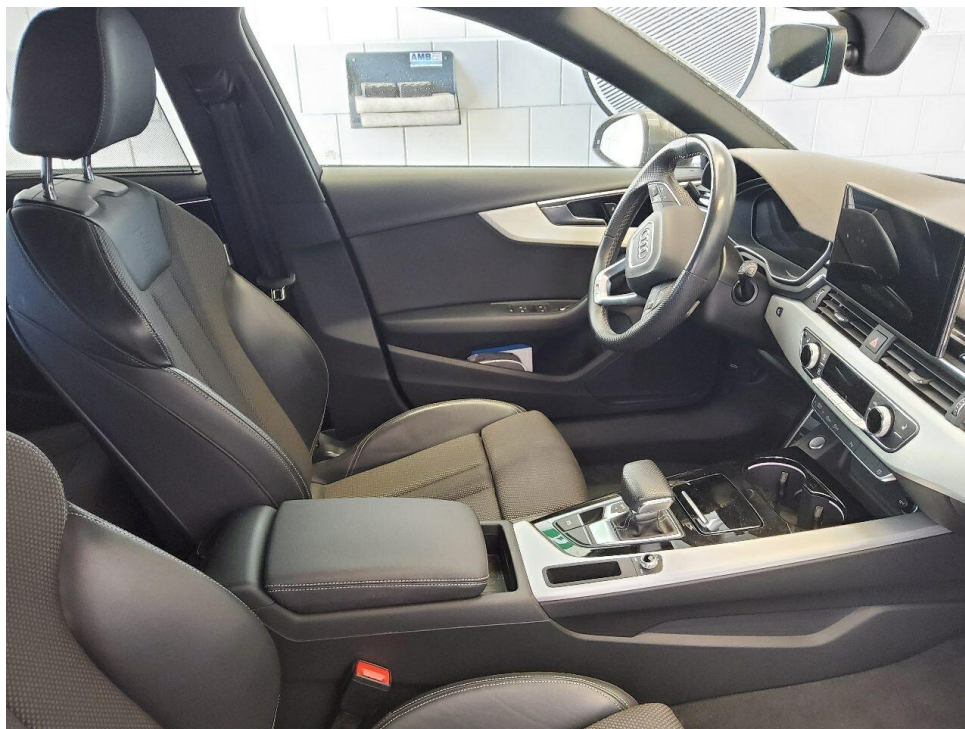


Bild 3 : Innenraum



Bild 4 : Kombiinstrument

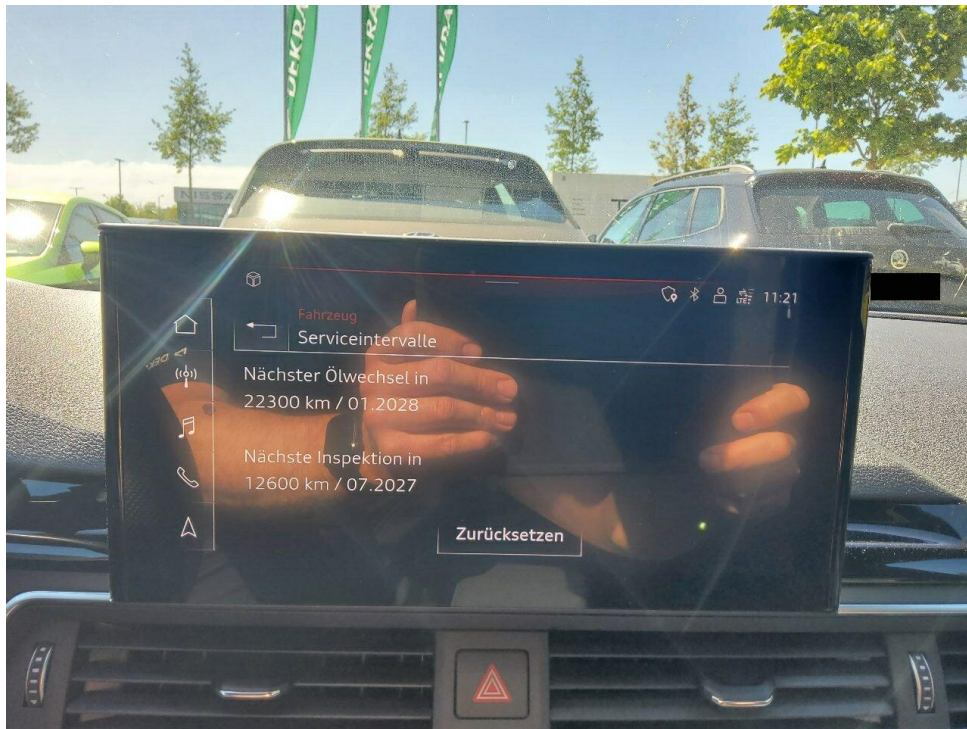


Bild 5 : Wartungsnachweis

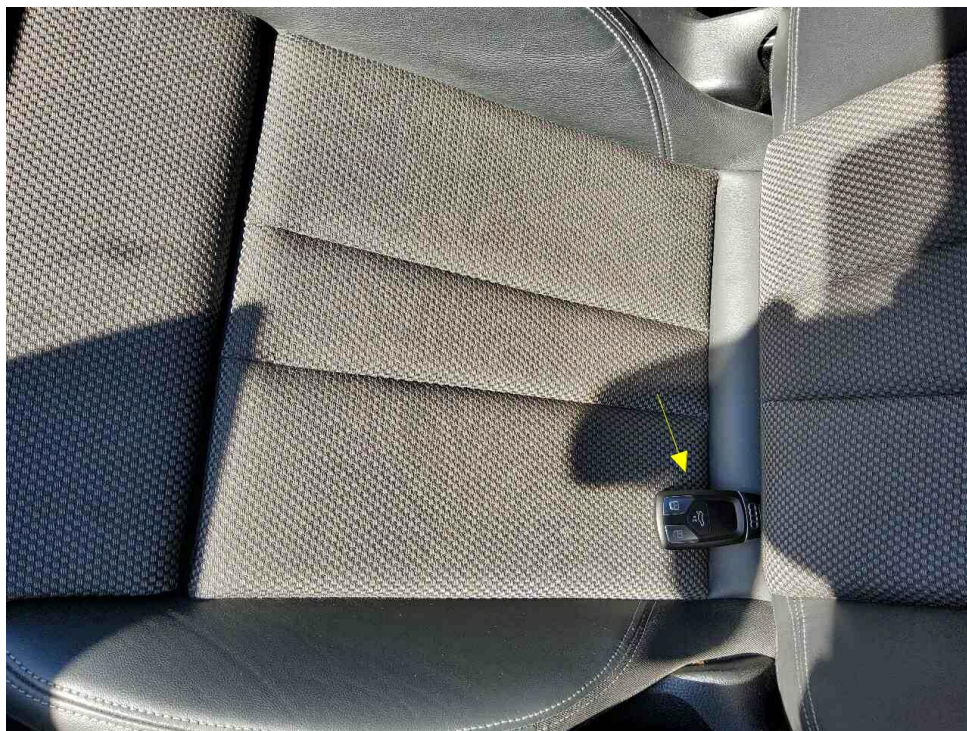


Bild 6 : ein Schlüssel fehlt



Bild 7 : Sitzbezug und Sitzlehnenbezug vorn links verschrammt



Bild 8 : Sitzbezug und Sitzlehnenbezug vorn links verschrammt

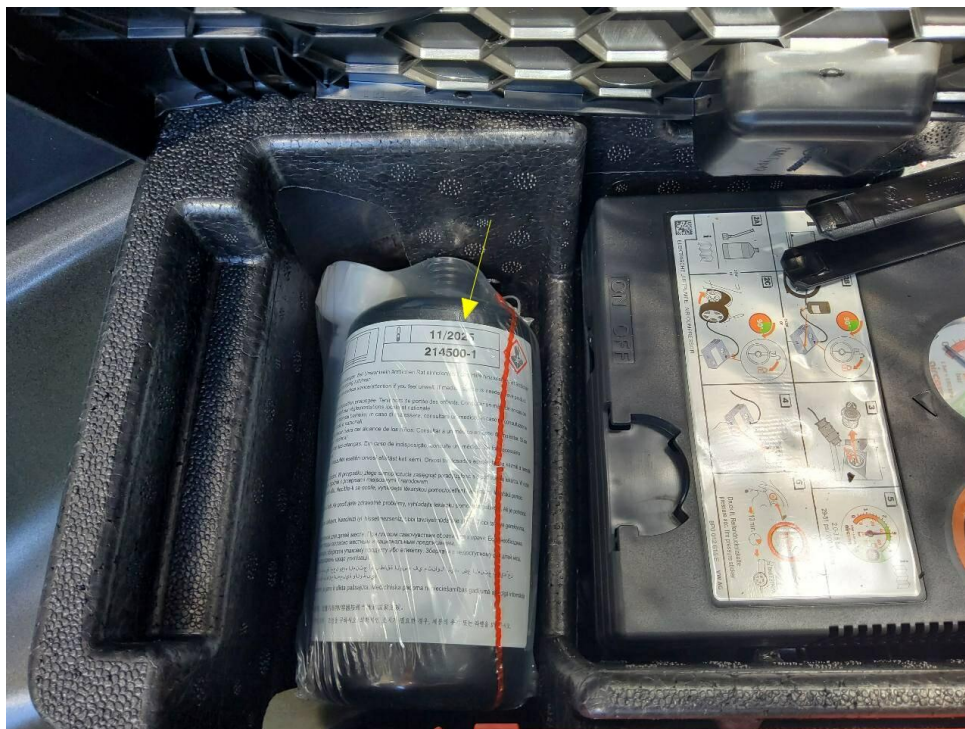


Bild 9 : Reifenpannenset abgelaufen