



Zustandsbericht

- Protokoll der Fahrzeugbewertung -

Berichts-Nr: 10547642
vom: 05.05.2026

» Übersicht

Auftrags-Nr: 1002417379
Besichtigt am: 05.05.2026 08:58
Berichts-Nr: 10547642
FIN: WVVZZZ3C0RE041798



Fahrzeugansicht - diagonal
vorne links



Fahrzeugansicht - diagonal
hinten rechts



Innenraum - Cockpit mit
Laufleistung



Zustandsbericht

- Protokoll der Fahrzeugbewertung -

Berichts-Nr: 10547642
vom: 05.05.2026

» Fahrzeugdaten

Fahrzeugkategorie:	Personenkraftwagen
Fahrzeugart:	Kombi
Hersteller:	Volkswagen
Modell:	Passat
HSN / TSN:	0603 / BQS
Erstzulassungsdatum:	09.04.2024
Laufleistung:	70.839 km
Nachweis Kilometerstand:	Abgelesen
Farbe:	Gletscherweiß Metallic
Farbe Dach:	Gletscherweiß Metallic
Antriebsart:	Frontantrieb
Motorisierung/Kraftstoff:	Diesel
Hubraum:	2.000 ccm
Leistung:	110 kW (150 PS)
Fahrzeuglänge:	
Fahrzeughöhe:	
Fahrzeugbreite:	
Zulässiges Gesamtgewicht:	
Radstand:	
Anzahl Achsen:	2
Zylinder:	4
Schadstoffklasse:	Euro 6
Anzahl Türen:	4
Anzahl Sitze:	5
Getriebe:	Schaltgetriebe 6-Gang
Polsterart:	Leder
Interieurfarbe:	Titanschwarz/Titanschwarz/Titanschwarz
Anzahl vorhandene Schlüssel:	2

» Dokumente & Wartung

Nächste HU:	
Zulassungsbescheinigung (ZBT1 Original) vorhanden:	Nein
Zulassungsbescheinigung entgegengenommen:	Nein
Kennzeichen entgegengenommen:	Keine
Wartungsheft:	Digital
Wartungsnachweis:	Nicht prüfbar
Datum der letzten Wartung:	
Km-Stand bei letzter Wartung:	
Restlauf bis Service:	14.800 KM



Zustandsbericht

Berichts-Nr: 10547642
vom: 05.05.2026

- Protokoll der Fahrzeugbewertung -

» Fahrzeugausstattung

"Business Premium"-Paket inkl. Navigation	Digital Cockpit Pro, mehrfarbig, verschiedene Info-Profile wählbar
12-V-Steckdose an der Mittelkonsole hinten und im Gepäckraum	Digitaler Radioempfang DAB+
2 Becherhalter vorn mit Abdeckung	Diversity-Antenne für FM-Empfang
2 USB-C-Schnittstellen vorn, 1 USB-C-Ladebuchse an der Mittelkonsole hinten; Ladeleistung bis zu 45 W	Doppelton-Signalhorn
230-V-Steckdose an der Mittelkonsole hinten	Drehstromgenerator 180 A
3 Kopfstützen hinten	Dreipunkt-Automatiksicherheitsgurt für mittleren Rücksitzplatz
4 Leichtmetallräder "Sepang" 6,5 J x 16	Dreipunkt-Automatiksicherheitsgurte für äußere Rücksitzplätze
4-Zylinder-Dieselmotor 2,0 l	Dreipunkt-Automatiksicherheitsgurte vorn mit Höheneinstellung und Gurtstraffer
4-Zylinder-Dieselmotor 2,0 l TDI, 110 kW	Einparkhilfe - Warnsignale bei Hindernissen im Front- und Heckbereich
6-Gang-Schaltgetriebe	Einstiegleisten in den Türausschnitten aus Kunststoff
Abgasendrohr hinten (Standard)	Einstiegs-/Warnleuchten in LED-Technik in den Türen vorn
Abgasnorm EU6 AP	Elektrische Luftzusatzheizung
Airbag für Fahrer und Beifahrer, mit Beifahrerairbag-Deaktivierung	Elektronische Parkbremse inkl. Auto-Hold-Funktion
App-Connect Wireless für Apple CarPlay und Android Auto	Elektronisches Stabilisierungsprogramm und elektromechanischer Bremskraftverstärker
Auslieferung "Autostadt Wolfsburg"	Entfall des Schriftzugs für die Motorbezeichnung auf der Gepäckraumklappe
Außen-Sound Standard	Fahrassistent "Travel Assist" und Spurhalteassistent "Lane Assist"
Außenspiegel auf Fahrerseite asphärisch	Fahrlichtschaltung automatisch, mit Tagfahrlicht, "Leaving home"-Funktion und manueller "Coming home"-Funktion
Außenspiegel elektrisch anklappbar, auf Fahrerseite abblendend, Umfeldbeleuchtung, Beifahrerspiegelabsenkung und Memory	Fahrzeuge mit besonderen Produktaufwertungsmaßnahmen
Außenspiegel rechts, konvex	Fahrzeugklassen-Differenzierung -3G0-
Ausströmer vorn und Lichtdrehshalter beleuchtet, mit Chromeinfassung	Federbereich 34 nur Einbausteuerung keine Bedarfsprognose
Automatische Distanzregelung ACC mit Geschwindigkeitsbegrenzer	Fernentriegelung für Heckklappe
Batterie 420A (70Ah)	Fertigungsablauf Standard
Batterie/Generator Kapazität Standard	Frontantrieb
Bauteilesatz ohne länderspezifische Bauvorschrift	Frontscheibe drahtlos beheizbar und infrarot-reflektierend
Beifahrersitzlehne nicht umklappbar	Frontscheibe in Verbundsicherheitsglas, drahtlos beheizbar und infrarot-reflektierend, geräuschkämmend
Berganfahrassistent	Fußgängererkennung
Betriebserlaubnis Nachtrag	Fußhebelwerk "Standard"
Bordliteratur in Deutsch (Deutschland)	Gepäckraumabdeckung auszieh- und herausnehmbar
Bordwerkzeug und Wagenheber	Gepäckraumauskleidung in Textil
Business	Gepäckraumboden aufstellbar
Chromleisten an den Seitenfenstern	Gewichtsbereich 4 nur Einbausteuerung keine Bedarfsprognose
Dachhimmel in Titanschwarz	Innenleuchten mit Abschaltverzögerung und Dimmfunktion, je 2 LED-Leseleuchten vorn und hinten
Dachhimmel in Titanschwarz	Innenspiegel automatisch abblendend
Dachreling silber eloxiert	ISOFIX-Halteösen zur Befestigung von 2 Kindersitzen auf den Rücksitzen, auch für i-Size-Kindersitze
Dämpfung hinten, Basis 1	Kältemittel R1234yf
Dämpfung vorn	Kategorie 0
Dekoreinlagen "Cross Hatch" für Instrumententafel und Türverkleidungen	Kein Sonderfahrzeug, Standard-Ausführung
Dekoreinlagen "Piano Black" für Mittelkonsole	



Zustandsbericht

- Protokoll der Fahrzeugbewertung -

Berichts-Nr: 10547642
vom: 05.05.2026

Keine Aktionsausführung	Ohne Differenzialsperre
Kindersicherung	Ohne Dynamic Drive Control
Klimaanlage "Air Care Climatronic" mit Aktiv-Kombifilter, Bedienelementen hinten und 3-Zonen-Temperaturregelung	Ohne ECO-Funktion
Kombi-Instrument mit elektronischem Tachometer, Kilometer- und Tageskilometerzähler, Drehzahlmesser	Ohne Elektromotor (Hybrid)
Kopfairbagsystem für Front- und Fondpassagiere inkl. Seitenairbags vorn	Ohne Feuerlöscher
Kraftstoffsystem Diesel	Ohne Garagentoröffner
Kraftstofftank mit 66 l Fassungsvermögen	Ohne Gepäck-Spinne/Netz/Tasche
Ladekantenschutz in Kunststoff	Ohne Head-Up Display
Landesverkaufsprogramm Deutschland	Ohne Heckspoiler
Lederpaket "Vienna" mit Top-Komfortsitzen vorn	Ohne integriertes Mautsystem
LED-Leuchte im Fußraum vorn	Ohne Kindersitz
LED-Nebelscheinwerfer und Abbiegelicht	Ohne Ladedose
LED-Rückleuchten	Ohne Ladekabel
LED-Scheinwerfer mit Tagfahrlicht	Ohne Lichtassistent
Lendenwirbelstützen vorn elektrisch einstellbar, Massagefunktion auf Fahrerseite	Ohne Scheinwerferreinigungsanlage
Leuchtweitenregulierung	Ohne Sonnenschutzrollo
Linkslenker	Ohne Überführungsausrüstung
Make-up-Spiegel beleuchtet in den Sonnenblenden, Sonnenblenden ausziehbar	Ohne Uhr
Mit Elektrische Lenksäulenverriegelung (ELV)	Ohne Vorbereitung Einbau Funkgerät
Mittelarmlehne vorn höhen- und längseinstellbar, mit Ablagebox; 2 Ausströmer hinten mit Chromlamellen	Ohne Vorbereitung für VTS (Vehicle-Tracing System)
Motorenstart Standard	Ohne Vorbereitung Rundumtonkombination und ohne Funkantenne
Müdigkeitserkennung	Ohne zus. Leuchten (Beleuchtungen innen)
Multifunktionskamera	Ohne zus. Triebwerks-Unterschutz
Multifunktionslenkrad in Leder, beheizbar	Ohne Zusatz-/Standheizung
Navigationssystem "Discover Pro" inkl. "Streaming & Internet"	Online-Dienst, mit OCU, mit Head Unit Codierung, ohne WFS-Verbund
Navigationssystem "Discover Pro" inkl. "Streaming & Internet"	Panorama-Ausstell-/Schiebedach mit Panoramadach hinten
Nebelschlusslicht einseitig, Rückfahrlicht beidseitig	Panorama-Ausstell-/Schiebedach mit Panoramadach hinten
Netztrennwand	Proaktives Insassenschutzsystem in Verbindung mit "Front Assist" und "Side Assist"
Nicht Heissland	Proaktives Insassenschutzsystem und Spurwechselassistent "Side Assist"
Nichtraucherausführung - Ablagefach und 12-V-Steckdose vorn	Radio
Normal-Lackierung	Radschrauben Standard
Notbremsassistent "Front Assist" (für automatische Distanzregelung ACC bis 210 km/h)	Radstand
Notruf-Service, Laufzeit 10 Jahre ab Erstausslieferung, Voraussetzung: Verfügbarkeit benötigter Mobilfunknetze	Rechtsverkehr
Ohne 2. Batterie	Regensensor
Ohne Aktivkohlebehälter mit SCR	Regionscode " ECE " für Radio
Ohne alternativ-Antriebssystem	Reifen 215/60 R 16, Rollwiderstandsklasse A
Ohne Anhängervorrichtung	Reifen ohne Festlegung der Reifenmarke
Ohne Beifahrersitzverstellung vom Fond	Reifenkontrollanzeige
Ohne besondere Karosseriemaßnahmen	Rückfahrkamera "Rear View"
Ohne CD/DVD für Navigation	Rücksitzbank ungeteilt, Lehne asymmetrisch umklappbar, Mittelarmlehne mit Ablagefach und Durchlademöglichkeit
	Schaltgetriebe MQ350



Zustandsbericht

- Protokoll der Fahrzeugbewertung -

Berichts-Nr: 10547642
vom: 05.05.2026

Schalthebelknopf in Leder

Scheibenbremsen hinten

Scheibenbremsen vorn

Scheibenwaschdüsen vorn automatisch beheizt

Schlüsselloses Startsystem "Keyless Start" ohne Safe-Sicherung

Seitenscheiben hinten und Heckscheibe abgedunkelt

Seitliche Leisten unten in Wagenfarbe

Serienkraftstoff-Erstbefüllung

Serviceanzeige 30000 km oder 2 Jahre (flexibel)

Servolenkung elektromechanisch, geschwindigkeitsabhängig geregelt

Sicherheitsoptimierte Kopfstützen vorn, längs- und höheneinstellbar

Sitzmittelbahnen und -wangeninnenseiten der Vordersitze und der äußeren Rücksitzplätze in Leder "Vienna"

Soundsystem "Harman Kardon", 10+1 Lautsprecher, 700 Watt Gesamtleistung, digitaler 16-Kanal-Verstärker, Subwoofer

Spezielles Typschild für EG für M1-Pkw

Sport-Komfortsitze vorn

Sprachbedienung

Spurwechselassistent "Side Assist" und Ausparkassistent

Standard-Klimazonen

Start-Stopp-System mit Bremsenergie-Rückgewinnung

Stoßfänger mit Zierleisten in Wagenfarbe

Telefonschnittstelle "Comfort" mit induktiver Ladefunktion

Textilfußmatten vorn und hinten

Tilgergewicht Lenkrad, 36 HZ

Tire Mobility Set: 12-Volt-Kompressor und Reifendichtmittel

Trägerfrequenz 433,92 bis 434,42 MHz

Transportschutzfolie (Mindestschutz) mit zus. Transportschutzmaßnahmen

Türverkleidung in Lederoptik

Typprüfland Deutschland

Variant

Variante Grundausstattung

Verbandtasche, Warndreieck und Warnweste

Verkehrszeichenerkennung

Vorbereitet für "We Connect" und "We Connect Plus" oder "VW Connect" und "VW Connect Plus"

Vorbereitung Mobiler Schlüssel, für den Fahrzeugzugang per Smartphone

Vordersitze beheizbar

Vordersitze elektrisch einstellbar, Fahrersitz mit Memory-Funktion und Komforteinstieg

Vordersitze mit aktiver Klimatisierung

Vordersitze mit elektrischer 12-Wege- Einstellung und aktiver Klimatisierung, Massagefunktion auf der Fahrerseite

Warnton und -leuchte für nicht angelegte Gurte vorn und hinten

Wartungsintervallverlängerung

Wegfahrsperrung elektronisch

Winterräder (zusätzlich), 4 Stahlräder 6,5 J x 16, AirStop®-Winterreifen 215/60 R 16 H, Radvollblenden



Zustandsbericht

- Protokoll der Fahrzeugbewertung -

Berichts-Nr: 10547642
vom: 05.05.2026

» Bereifung

MONTIERTE BEREIFUNG

Hersteller	Ort	Position	Typ	Felge	Dimension	Profiltiefe
Pirelli	Vorne	Links	Winter	Stahl	215/60 R 16 95 H	5,0 mm
Pirelli	Vorne	Rechts	Winter	Stahl	215/60 R 16 95 H	5,0 mm
Pirelli	Hinten	Links	Winter	Stahl	215/60 R 16 95 H	5,0 mm
Pirelli	Hinten	Rechts	Winter	Stahl	215/60 R 16 95 H	5,0 mm

Reifen zulässig: Ja

Reifen verkehrssicher: Ja

ZUSÄTZLICHE BEREIFUNG

Hersteller	Ort	Position	Typ	Felge	Dimension	Profiltiefe
Sonstige			Sommer	Aluminium	215/60 R 16 95 V	7,0 mm
Sonstige			Sommer	Aluminium	215/60 R 16 95 V	7,0 mm
Continental			Sommer	Aluminium	215/60 R 16 95 V	5,0 mm
Continental			Sommer	Aluminium	215/60 R 16 95 V	5,0 mm

Reifen zulässig: Ja

Reifen verkehrssicher: Ja

ERSATZ-/NOTRAD & ZUBEHÖR

Bordwerkzeug vorhanden: Ja

Tirefit vorhanden: Ja

Tirefit Ablaufdatum: 01.2028

Kompressor vorhanden: Ja

Wagenheber vorhanden: Ja



Zustandsbericht

- Protokoll der Fahrzeugbewertung -

Berichts-Nr: 10547642
vom: 05.05.2026

» Wertmindernde Faktoren

Nr	Bauteil	Schadensbeschreibung	Reparaturempfehlung
1	Scheinwerfer links	Abweichend vom Auslieferungszustand/-umfang	Ersetzen
2	Heckscheibe	Kratzer	Ersetzen
3	Motorhaube	Delle(n) und Kratzer	Instandsetzen + lackieren
4	Stoßfänger hinten	Kratzer	Instandsetzen + lackieren
5	Vorbereitungszeit Karosserie	Lack Vorbereitung	Ausführen
6	Kotflügel vorne links	Kratzer	Lackieren
7	Belüftungsdüse hinten mitte	Beschädigt	Ersetzen
8	Stoßfänger vorne	Kratzer	Spotrepair
9	Sitzbezug vorne links	Abweichend vom Auslieferungszustand/-umfang	Entfernen
10	Tür hinten rechts	Steinschlag	Auslegen + Polieren
11	Scheibenwischerarm hinten	Abweichend vom Auslieferungszustand/-umfang	Ersetzen

» Gebrauchsspuren

Nr	Bauteil	Schadensbeschreibung	Reparaturempfehlung
1	Lenkrad	Kratzer	Akzeptabel (Gebrauchsspur)
2	Heckklappenverkleidung	Kratzer	Akzeptabel (Gebrauchsspur)
3	Außenspiegel Gehäuse rechts	Kratzer	Akzeptabel (Gebrauchsspur)



Zustandsbericht

- Protokoll der Fahrzeugbewertung -

Berichts-Nr: 10547642
vom: 05.05.2026

» Merkantile Wertminderung

Vorschäden bekannt:	Nein
Vorschäden feststellbar:	Nein
Nachlackierungen vorhanden:	Nein
Lackschichtdickenmessung durchgeführt:	Ja - ohne Auffälligkeiten/Abweichungen

ERGEBNISSE DER LACKSCHICHTDICKENMESSUNG

Die Messwerte lagen im üblichen Bereich.

Pro Bauteil wurden mindestens 3 Messungen durchgeführt.



Zustandsbericht

Berichts-Nr: 10547642
vom: 05.05.2026

- Protokoll der Fahrzeugbewertung -

» Hinweise zum Zustandsbericht

Angaben zum Auftrag und zum Bewertungsumfang:

Es wurde der Auftrag erteilt, einen Zustandsbericht über das beschriebene Fahrzeug zu erstellen.

Die Fahrzeugzustandsbewertung erfolgte auftragsgemäß auf Basis der vom Auftraggeber vorgegebenen Standards für Fahrzeugbewertungen. Die Feststellungen im Einzelfall trifft der Sachverständige aufgrund eigener Sachkunde und nach eigenem sachverständigen Ermessen.

Fahrzeug-Identifizierung:

WVWZZZ3C0RE041798

FIN abgelesen, kein Abgleich mit Unterlagen möglich

Allgemeinzustand:

Mittelmäßiger Allgemeinzustand

Besichtigungsbedingungen:

Ausreichend

Hebebühne/Hubmittel benutzt:

Nein

Motorenlauf durchgeführt:

Ja

Fahrprobe durchgeführt:

Nein



Zustandsbericht

- Protokoll der Fahrzeugbewertung -

Berichts-Nr: 10547642
vom: 05.05.2026

» Sonstige Bemerkungen

Vorliegendes Exemplar wurde auf elektronischem Wege erzeugt. Es ist ohne Originalunterschrift gültig.

Zusätzliche Hinweise zum Zustandsbericht:

(05.05.2026 08:57) Schadenausweitung nach Demontage möglich.



Zustandsbericht

- Protokoll der Fahrzeugbewertung -

Berichts-Nr: 10547642
vom: 05.05.2026

» Ansichtsfotos



Fahrzeugansicht - diagonal vorne links



Fahrzeugansicht - diagonal vorne rechts



Fahrzeugansicht - diagonal hinten links



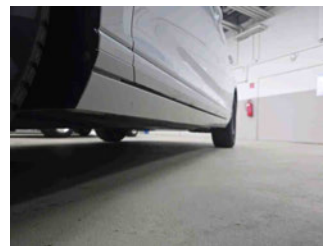
Fahrzeugansicht - diagonal hinten rechts



Innenraum - Cockpit mit Laufleistung



Equipment - Bordwerkzeug



Seitenansicht - Schweller links



Seitenansicht - Schweller rechts



Fahrzeug - Typenschild/Fahrgestellnummer



Räder - Rad montiert vorne links



Räder - Rad montiert vorne rechts



Räder - Rad montiert hinten links



Räder - Rad montiert hinten rechts



Räder - Rad beiliegend #1



Räder - Rad beiliegend #2



Räder - Rad beiliegend #3



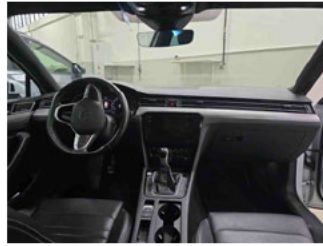
Zustandsbericht

- Protokoll der Fahrzeugbewertung -

Berichts-Nr: 10547642
vom: 05.05.2026



Räder - Rad beiliegend #4



Innenraum - Mittelkonsole



Fahrzeug - Motorraum offen



Equipment - Boardmappe/
Securitybag



Innenraum - Kofferraum



Räder - eingelegt im Fahrzeug



Fahrzeug - Serviceunterlagen /
Wartungsnachweis



Innenraum - vorne



Innenraum - hinten



Räder - Haltbarkeitsdatum
Tirefit



Innenraum -
Navigationsgerät/Radio

» Beschädigungsfotos

WERTMINDERNDE FAKTOREN

1 - Scheinwerfer links - Abweichend vom Auslieferungszustand/-umfang - Ersetzen



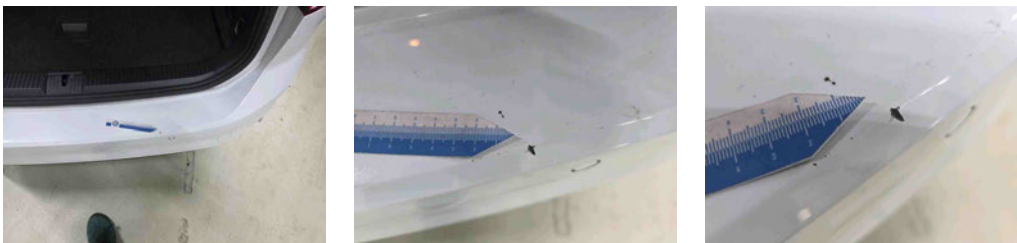
2 - Heckscheibe - Kratzer - Ersetzen



3 - Motorhaube - Delle(n) und Kratzer - Instandsetzen + lackieren



4 - Stoßfänger hinten - Kratzer - Instandsetzen + lackieren

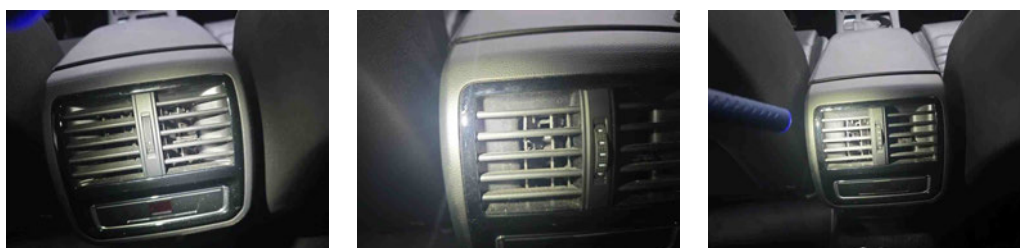


5 - Vorbereitungszeit Karosserie - Lack Vorbereitung - Ausführen

6 - Kotflügel vorne links - Kratzer - Lackieren



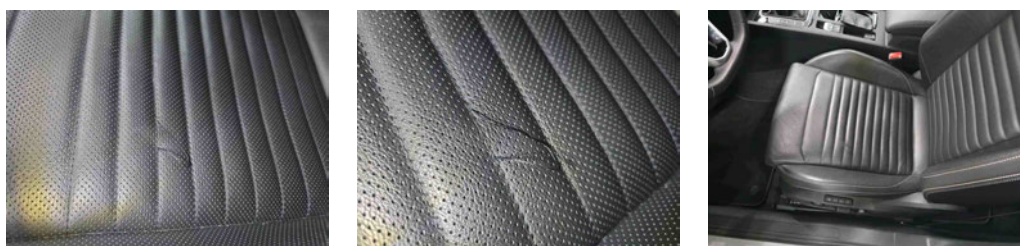
7 - Belüftungsdüse hinten mitte - Beschädigt - Ersetzen



8 - Stoßfänger vorne - Kratzer - Spotrepair



9 - Sitzbezug vorne links - Abweichend vom Auslieferungszustand/-umfang - Entfernen



10 - Tür hinten rechts - Steinschlag - Auslegen + Polieren

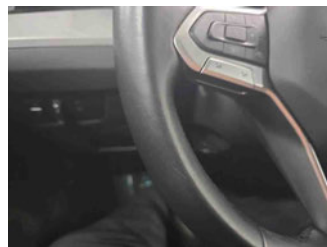


11 - Scheibenwischerarm hinten - Abweichend vom Auslieferungszustand/-umfang - Ersetzen

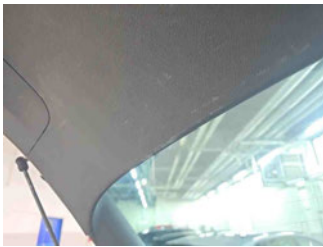


GEBRAUCHSSPUREN

1 - Lenkrad - Kratzer - Akzeptabel (Gebrauchsspur)



2 - Heckklappenverkleidung - Kratzer - Akzeptabel (Gebrauchsspur)



3 - Außenspiegel Gehäuse rechts - Kratzer - Akzeptabel (Gebrauchsspur)

