



Zustandsbericht

- Protokoll der Fahrzeugbewertung -

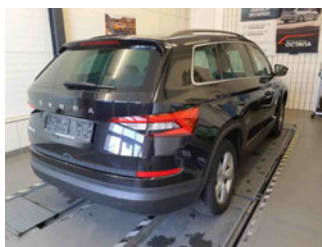
Berichts-Nr: 10375919
vom: 08.04.2026

» Übersicht

Auftrags-Nr: 1002389012
Besichtigt am: 08.04.2026 08:31
Berichts-Nr: 10375919
FIN: TMBJJ7NS3M8063301



Fahrzeugansicht - diagonal
vorne links



Fahrzeugansicht - diagonal
hinten rechts



Innenraum - Cockpit mit
Laufleistung



Zustandsbericht

- Protokoll der Fahrzeugbewertung -

Berichts-Nr: 10375919
vom: 08.04.2026

» Fahrzeugdaten

Fahrzeugkategorie:	Personenkraftwagen
Fahrzeugart:	SUV
Hersteller:	Skoda
Modell:	Kodiaq
HSN / TSN:	8004 / ART
Erstzulassungsdatum:	20.09.2021
Laufleistung:	174.825 km
Nachweis Kilometerstand:	Abgelesen
Farbe:	Schwarz-Magic Perleffekt
Farbe Dach:	Schwarz-Magic Perleffekt
Antriebsart:	Frontantrieb
Motorisierung/Kraftstoff:	Diesel
Hubraum:	2.000 ccm
Leistung:	110 kW (150 PS)
Fahrzeuglänge:	
Fahrzeughöhe:	
Fahrzeugbreite:	
Zulässiges Gesamtgewicht:	
Radstand:	
Anzahl Achsen:	2
Zylinder:	4
Schadstoffklasse:	Euro 6
Anzahl Türen:	4
Anzahl Sitze:	5
Getriebe:	Automatik 7-Gang
Polsterart:	Stoff
Interieurfarbe:	Schwarz
Anzahl vorhandene Schlüssel:	2

» Dokumente & Wartung

Nächste HU:	09.2026
Zulassungsbescheinigung (ZBT1 Original) vorhanden:	Nein
Zulassungsbescheinigung entgegengenommen:	Nein
Kennzeichen entgegengenommen:	Keine
Wartungsheft:	Digital
Wartungsnachweis:	Nicht prüfbar
Datum der letzten Wartung:	
Km-Stand bei letzter Wartung:	



Zustandsbericht

Berichts-Nr: 10375919
vom: 08.04.2026

- Protokoll der Fahrzeugbewertung -

» Fahrzeugausstattung

"SIDE ASSIST" - Toter Winkel Assistent	Drehstromgenerator 140 A
"SMART LINK" (drathlos für Apple)	Dreip.Automatikgurte hinten außen mit ECE-Label
"SUNSET"	Dreip.Automatikgurte vo.m.Gurtstraffer und Höheneinstellung
12 Volt-Steckdose(n)	Dreipunkt-Automatikgurt für mittleren Fondsitze
2 Leseleuchten vorn	Einbau Differenzierung für Getriebe"DQ381" -- Fahrzeugteile -
230V Wechselrichter und Steckdose für Europa	-
4 Zyl.Dieselmotor 2,0L Aggr. 05L.D	Einstiegleisten in den Türausschnitten
4-Zyl.Turbodieselmotor 2,0 L/110 KW(4V) TDI CR ; GM ist:T37/T3Y/TS1/T4P/T98/T4S/TR1/T0P/T0N/T13/T29/TM4/T D1/TI9/T11/T3C	Elektrische Luftzusatzheizung
7-Gang-Automatikgetriebe	Entriegelung Hintersitz Standard
8 Lautsprecher (passiv)	ESC
Abdeckungen für Leichtmetallräder	Fahrerknieairbag
Abgaskonzept, EU6 AP	Fahrzeugklassen-Differenzierung -55A-
Ablagekasten im Kofferraum mit Deckel in der Seitenverkleidung	Federbereich 05 nur Einbausteuerung keine Bedarfsprognose
Ablageschale am Dachhimmel	Fertigungsablauf Standard
Abwicklung Serie	Feststellbremse
Ambientelicht Ausführung 1	Formteilhimmel ungeteilt
Antenne nur für FM Empfang, Diversity	Front Assist inkl. City ANB für ACC high
Aufkleber/Schilder, deutsch-französisch-holländisch	Frontantrieb
Außenspiegel links, konvex	Frontscheibe, Wärmeschutzglas
Außenspiegel rechts, konvex	Fußgängerschutzmaßnahmen erweitert und vorausschauend
Außenspiegel, automatisch abblendbar elektrisch anklapp- /einstell-/beheizbar	Fußhebelwerk "Standard"
Außenspiegelgehäuse und diverse Anbauteile in Wagenfarbe	Fußmatten vorn und hinten
Automatische Distanzregelung (mit follow to stop) und Speed- Limiter	Gepäckraumabdeckung, schiebbar
Batterie 420A (70Ah)	Gepäckraumbodenbelag, Nadelvlies
Bauteilesatz ohne länderspezifische Bauvorschrift	Gepäckraumleuchte
Berganfahrassistent	Gepäcktaschen an Rückenlehnen
Besondere Innengeräuschkämpfung	Gewichtsbereich 9 nur Einbausteuerung keine Bedarfsprognose
Betriebserlaubnis Nachtrag	Gurtkontrolle, opt.u.akust., E-Kontakt
Bordliteratur in Deutsch	Hinterachsgewicht Ausführung 1
Bordwerkzeug	Höheneinstellung,manuell,für Vordersitze
CLEVER DE	Innenleuchte im Fußraum vorn und hinten
Climatronic mit Stauluftregelung, FCKW-frei	Instrumenteneinsatz, Anzeige in KM/H
DAB - Digitaler Radioempfang	Kältemittel R1234yf
Dachreling, schwarz	Kategorie 0
Dämpfung hinten,Basis 1	Kein Sonderfahrzeug,Standard-Ausführung
Dämpfung vorn	Kindersicherung, elektrisch betätigt
Dekor-Einlagen	Kindersitzverankerung für Kindersitzsystem ISO FIX
Diebstahlalarmanlage, Innenraumüber- wachung,Back-up- Horn und Abschleppschutz	Komfortausstattung
Doppelton-Signalhorn	Komfortöffnung Heckklappe (Virtuelles Pedal)
	Komfortsitze vorn
	Komforttelefonie mit LTE und Wireless charging



Zustandsbericht

Berichts-Nr: 10375919
vom: 08.04.2026

- Protokoll der Fahrzeugbewertung -

Kopfstützen hinten (3 Stück)	Ohne Feuerlöscher
Kopfstützen vorn	Ohne Gepäck-Spinne/Netz/Tasche
Kraftstoffsystem Diesel	Ohne Halter
Kühlerschutzgitter	Ohne Head-Up Display
Kurzheck	Ohne Kamerasysteme/Umfeldsensorik
Landesverkaufsprogramm Deutschland	Ohne Kindersitzverankerung vorn (ISOFIX)
Lane Assist mit adaptiver Spurführung + Emergency Assist	Ohne Klapptisch an Vordersitzlehne
LED- Hauptscheinwerfer mit Kurvenfahrlicht (spez. gestraukter Tagfahrlichtsignatur)	Ohne Ladeboden
Ledermultifunktionslenkrad, beheizbar mit Tiptronic	Ohne Lehnenentriegelung für Vordersitze
Leergewichtsbereich 1	Ohne Lichtassistent
Leichtmetallräder 7J x 19	Ohne Müdigkeitserkennung
Lendenwirbelstütze, manuell einstellbar in Vordersitzlehnen	Ohne Schmutzfänger
Leuchtweitenregulierung,autom/dynamisch mit Kurvenfahrlicht (AFS 1)	Ohne Sitzbelüftung/Massagesitze
Linkslenker	Ohne Sonder-Maßnahmen
Mit Elektrische Lenksäulenverriegelung (ELV)	Ohne Systeme für den Fahrzeugzugang
Mit Multifunktionskamera	Ohne Überführungsausrüstung
Mit speziellem Aufkleber	Ohne Verbandmaterial, ohne Warndreieck
Mit Verkehrszeichenerkennung	Ohne zus. Funktionsfehleranzeige
Mittelarmlehne vorn	Ohne zus. Triebwerks-Unterschutz
Multifunktionsanzeige/Bordcomputer "Colour"	Ohne Zusatz-/Standheizung
Navi Amundsen + Web radio	Ohne zusätzliche Bereifung
Nebelscheinwerfer und Abbiegeleuchte	Optionsinfotainment (MIB3)
Nebelschlussleuchte	Pannen-Set
Netztrennwand	Parklenkassistent
Nicht Heissland	Radschrauben Standard
Nichtraucherausführung	Radstand
Normal-Lackierung	Rechtsverkehr
Notrufsystem eCall	Region
Ohne "drive select"	Regionscode " ECE " für Radio
Ohne 2. Batterie	Reifen 235/50 R19 99V (Polymerbeschichtung)
Ohne Adapter	Reifen ohne Festlegung der Reifenmarke
Ohne Aktivkohlebehälter mit SCR	Reifendruckkontrolle
Ohne alternativ-Antriebssystem	Remote Access / Remote Access + Online Infotainment
Ohne Alu/Chrom-Paket	Remote Access + Infotainment Online 3 Jahre
Ohne Anhängervorrichtung	Rücksitzbank/-lehne, geteilt, umlegbar
Ohne Anschlussgarantie	SBBR-Leuchte in LED-Technik
Ohne Außen-Sound Maßnahmen	Schalthebelknopf/-Griff in Leder
Ohne besondere Karosseriemaßnahmen	Scheibenbremsen hinten
Ohne Dacheinsatz (Voll Dach)	Scheibenbremsen vorn
Ohne Durchladeeinrichtung	Scheibenwaschdüsen beheizbar, vorn
Ohne ECO-Funktion	Scheibenwischer-Intervallschaltung mit Licht/Regensensor
Ohne erweitertem Sicherheitssystem	Scheinwerferreinigungsanlage
	Schlüssel für Schließsystem mit Fernbedienung



Zustandsbericht

- Protokoll der Fahrzeugbewertung -

Berichts-Nr: 10375919
vom: 08.04.2026

Schriftzugsatz in Grundausführung
Schubladen unter den Vordersitzen
Seitenairbag vorn, mit Kopfairbag
Seitenschutzleiste
Serienkraftstoff-Erstbefüllung
Serviceanzeige 30000 km oder 2 Jahre (variabel)
Servolenkung, geschwindigkeitsabhängig (Servotronic)
Sicherheitsinnenspiegel automatisch abblendbar
Sitzbezüge in Stoff
Sitzheizung für Vorder-/u.Hintersitze, getrennt regelbar
Sondermodell 2021
Sonnenblenden mit Spiegel, beleuchtet
Sonnenschutzrollo für Seitenscheiben hinten
Spezielles Typschild für EG für M1-Pkw
Sprachsteuerung
Stabilisator hinten
Stabilisator vorn
Standard-Klimazonen
Start/Stop-Anlage mit Rekuperation
Stoßfänger Standard
Tagesfahrlicht mit Assistenzfahrlicht u.Coming- Leaving-home
Funktion manuell
Tankdeckel
Trägerfrequenz 433,92 bis 434,42 MHz
Transportschutzfolie (Mindestschutz) mit zus.
Transportschutzmaßnahmen
Tür und Seitenverkleidung Leder mit Abfallkorb
Typprüfland Deutschland
USB vorne + hinten
USB vorne + hinten, 230 V Steckdose
Variante
Wartungsintervallverlängerung
Waschwasser-Standanzeige
Zentralverriegelung "Keyless-Entry"
Zierleisten blank
Zus.Rückstrahler (Türbereich)
Zusätzliche Außengeräuschkämpfung



Zustandsbericht

- Protokoll der Fahrzeugbewertung -

Berichts-Nr: 10375919
vom: 08.04.2026

» Bereifung

MONTIERTE BEREIFUNG

Derzeit sind ein oder mehrere Reifen am Fahrzeug montiert, die nicht zum Lieferumfang gehören.

Hersteller	Ort	Position	Typ	Felge	Dimension	Profiltiefe
Bridgestone	Vorne	Links	Winter	Aluminium	215/65 R 17 103 H	6,0 mm
Bridgestone	Vorne	Rechts	Winter	Aluminium	215/65 R 17 103 H	6,0 mm
Bridgestone	Hinten	Links	Winter	Aluminium	215/65 R 17 103 H	7,0 mm
Bridgestone	Hinten	Rechts	Winter	Aluminium	215/65 R 17 103 H	7,0 mm

Reifen zulässig: Ja

Reifen verkehrssicher: Ja

ZUSÄTZLICHE BEREIFUNG

Hersteller	Ort	Position	Typ	Felge	Dimension	Profiltiefe
Pirelli			Sommer	Aluminium	235/50 R 19 99 V	5,0 mm
Pirelli			Sommer	Aluminium	235/50 R 19 99 V	6,0 mm
Pirelli			Sommer	Aluminium	235/50 R 19 99 V	7,0 mm
Pirelli			Sommer	Aluminium	235/50 R 19 99 V	8,0 mm

Reifen zulässig: Ja

Reifen verkehrssicher: Ja

ERSATZ-/NOTRAD & ZUBEHÖR

Bordwerkzeug vorhanden: Ja

Tirefit vorhanden: Ja

Tirefit Ablaufdatum: 04.2025

Kompressor vorhanden: Ja



Zustandsbericht

- Protokoll der Fahrzeugbewertung -

Berichts-Nr: 10375919
vom: 08.04.2026

» Wertmindernde Faktoren

Nr	Bauteil	Schadensbeschreibung	Reparaturempfehlung
1	Dach	Delle(n) und Kratzer	Instandsetzen + lackieren
2	Motorhaube	Delle(n) und Kratzer	Instandsetzen + lackieren
3	Heckklappe	Delle(n) und Kratzer	Instandsetzen + lackieren (teilweise)
4	Vorderseite	Unfallschaden	Ersetzen
5	Vorbereitungszeit Metall-Lackierung	Lack Vorbereitung	Ausführen
6	Kotflügel vorne links	Kratzer	Lackieren
7	Tür vorne rechts	Delle(n)	Spotrepair
8	Stoßfänger hinten	Kratzer	Smart Repair
9	Türzierleiste vorne rechts	Kratzer	Smart Repair
10	Türzierleiste hinten rechts	Kratzer	Smart Repair
11	Tür hinten rechts	Delle(n)	Kaltdrücken
12	Tirefit	Abgelaufen	Ersetzen
13	Unterboden vorne	Abweichend vom Auslieferungszustand/-umfang	Ersetzen

» Gebrauchsspuren

Das Fahrzeug weist dem Alter, der Laufleistung und dem Einsatzzweck entsprechende Gebrauchsspuren auf.



Zustandsbericht

- Protokoll der Fahrzeugbewertung -

Berichts-Nr: 10375919
vom: 08.04.2026

» Merkantile Wertminderung

Unfallfahrzeug:	Ja
Vorschäden bekannt:	Ja
Vorschäden feststellbar:	Ja
Nachlackierungen vorhanden:	Ja
Nachlackierungen professionell ausgeführt:	Ja
Lackschichtdickenmessung durchgeführt:	Ja - mit Auffälligkeiten/Abweichungen

ERGEBNISSE DER LACKSCHICHTDICKENMESSUNG

Bauteil	Lack (μm)
Lackschichtdicke Tür vorne links (μm)	201,0
Lackschichtdicke Tür hinten links (μm)	198,0
Lackschichtdicke Seitenwand hinten links (μm)	224,0
Pro Bauteil wurden mindestens 3 Messungen durchgeführt.	



Zustandsbericht

Berichts-Nr: 10375919
vom: 08.04.2026

- Protokoll der Fahrzeugbewertung -

» Hinweise zum Zustandsbericht

Angaben zum Auftrag und zum Bewertungsumfang:

Es wurde der Auftrag erteilt, einen Zustandsbericht über das beschriebene Fahrzeug zu erstellen.

Die Fahrzeugzustandsbewertung erfolgte auftragsgemäß auf Basis der vom Auftraggeber vorgegebenen Standards für Fahrzeugbewertungen. Die Feststellungen im Einzelfall trifft der Sachverständige aufgrund eigener Sachkunde und nach eigenem sachverständigen Ermessen.

Fahrzeug-Identifizierung:

TMBJJ7NS3M8063301

FIN abgelesen und stimmt mit Unterlagen überein

Allgemeinzustand:

Verschmutzt

Besichtigungsbedingungen:

Eingeschränkt

Hebebühne/Hubmittel benutzt:

Ja

Motorenlauf durchgeführt:

Ja

Fahrprobe durchgeführt:

Nein



Zustandsbericht

- Protokoll der Fahrzeugbewertung -

Berichts-Nr: 10375919
vom: 08.04.2026

» Sonstige Bemerkungen

Vorliegendes Exemplar wurde auf elektronischem Wege erzeugt. Es ist ohne Originalunterschrift gültig.



Zustandsbericht

- Protokoll der Fahrzeugbewertung -

Berichts-Nr: 10375919
vom: 08.04.2026

» Ansichtsfotos



Fahrzeugansicht - diagonal vorne links



Fahrzeugansicht - diagonal vorne rechts



Fahrzeugansicht - diagonal hinten links



Fahrzeugansicht - diagonal hinten rechts



Innenraum - Cockpit mit Laufleistung



Equipment - Bordwerkzeug



Seitenansicht - Schweller links



Seitenansicht - Schweller rechts



Fahrzeug - Typenschild/Fahrgestellnummer



Räder - Rad montiert vorne links



Räder - Rad montiert vorne rechts



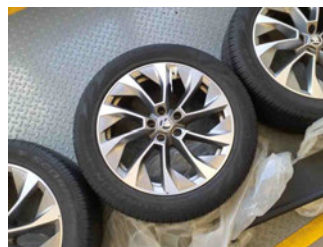
Räder - Rad montiert hinten links



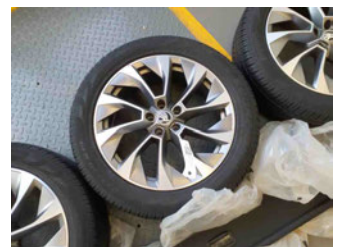
Räder - Rad montiert hinten rechts



Räder - Rad beiliegend #1



Räder - Rad beiliegend #2



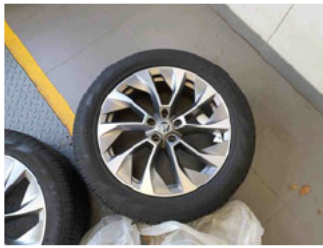
Räder - Rad beiliegend #3



Zustandsbericht

- Protokoll der Fahrzeugbewertung -

Berichts-Nr: 10375919
vom: 08.04.2026



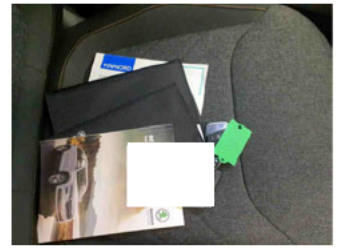
Räder - Rad beiliegend #4



Innenraum - Mittelkonsole



Fahrzeug - Motorraum offen



Equipment - Boardmappe/
Securitybag



Innenraum - Kofferraum



Räder - eingelegt im Fahrzeug



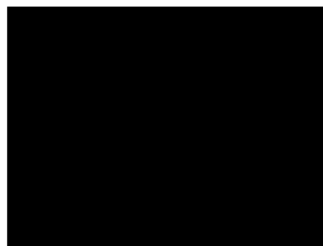
Lackstärke Tür hinten links



Lackstärke Tür vorne links



Lackstärke Seitenwand hinten
links



Fahrzeug - Serviceunterlagen /
Wartungsnachweis



Innenraum - vorne



Innenraum - hinten



Räder - Haltbarkeitsdatum
Tirefit

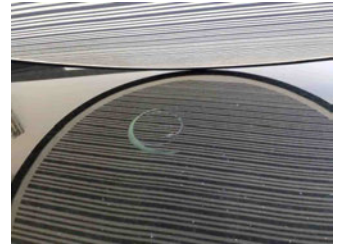


Innenraum -
Navigationsgerät/Radio

» Beschädigungsfotos

WERTMINDERNDE FAKTOREN

1 - Dach - Delle(n) und Kratzer - Instandsetzen + lackieren



2 - Motorhaube - Delle(n) und Kratzer - Instandsetzen + lackieren



3 - Heckklappe - Delle(n) und Kratzer - Instandsetzen + lackieren (teilweise)





Zustandsbericht

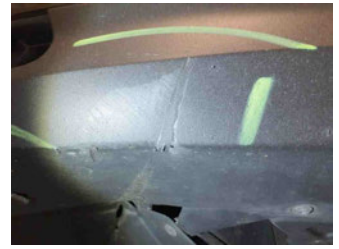
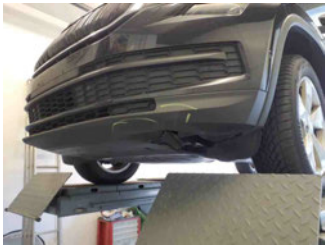
- Protokoll der Fahrzeugbewertung -

Berichts-Nr: 10375919
vom: 08.04.2026

4 - Vorderseite - Unfallschaden - Ersetzen

Kommentar

Kostenausweitung möglich



5 - Vorbereitungszeit Metall-Lackierung - Lack Vorbereitung - Ausführen

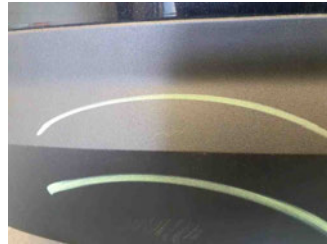
6 - Kotflügel vorne links - Kratzer - Lackieren



7 - Tür vorne rechts - Delle(n) - Spotrepair



8 - Stoßfänger hinten - Kratzer - Smart Repair



9 - Türzierleiste vorne rechts - Kratzer - Smart Repair



10 - Türzierleiste hinten rechts - Kratzer - Smart Repair



11 - Tür hinten rechts - Delle(n) - Kaltdrücken





Zustandsbericht

- Protokoll der Fahrzeugbewertung -

Berichts-Nr: 10375919
vom: 08.04.2026

12 - Tirefit - Abgelaufen - Ersetzen



13 - Unterboden vorne - Abweichend vom Auslieferungszustand/-umfang - Ersetzen

Kommentar

Unterbodenverkleidung vorne lose, Kostenausweitung möglich

