

# INFORME CONTROL VEHÍCULO



03 de junio de 2026

Nº Expediente: 3426375169

Nº Revision: WTWS\_623331

Página: 1 de 1

DATOS DEL VEHÍCULO			
<b>MATRÍCULA:</b>	6426-LML	<b>Nº CHASIS:</b>	VR7ACYHZSLL099890
<b>KILÓMETROS:</b>	180060	<b>MARCA:</b>	CITROEN
<b>F. PERITACIÓN:</b>	02/06/2026	<b>MODELO:</b>	C5 AIRCROSS BLUEHDI 96KW (130CV) S&S EAT8
<b>Seguro:</b>	NO		

DATOS DE LA INSTALACIÓN			
<b>INSTALACIÓN:</b>	CAMPA CEVA MEJORADA PROFESIONAL	<b>FECHA DE ENTRADA:</b>	01/06/2026
<b>DIRECCIÓN:</b>	Antigua carretera de san Fernando, km	<b>PERSONA CONTACTO:</b>	WTWS_3337
<b>LOCALIDAD:</b>	MEJORADA DEL CAMPO	<b>TELEFONO/E-MAIL:</b>	-

VERIFICACIÓN DE ELEMENTOS					
<b>Nº LLAVES:</b>	2	<b>KIT ANTIPINCHAZOS:</b>	SI	<b>RUEDA REPUESTO:</b>	NO
<b>LIBRO MANTENIMIENTO:</b>	SI	<b>Navegador GPS:</b>	GPS INTEGRADO		
<b>Neumático RunFlat:</b>	NO	<b>Vehículo eléctrico híbrido:</b>	NO	<b>Falta Cable carga Rápida:</b>	NO
<b>Falta Cable 220/230:</b>	NO	<b>Neumático Invierno:</b>	NO		

PERSONALIZACIÓN DEL VEHÍCULO
<ul style="list-style-type: none"> <li>VEHÍCULO SIN PERSONALIZACIÓN</li> </ul>

RESUMEN DE LA VALORACIÓN PERICIAL	
Concepto	Importe
<b>Daños Generales</b>	73,81 €
<b>Daños Interiores</b>	24,50 €
<b>Total Valoración</b>	98,31 €

VALORACIÓN ELEMENTOS DE INTERIOR						
Referencia	Código	Descripción	Unidades	Precio Unidad	Descuento	Importe Total
V-16	2602120000	Baliza - Baliza V-16	1,00	35,00	10,50	24,50

OBSERVACIONES
1- Sin testigo fallo motor en cuadro.

<b>Nº Valoración</b>	CMA_623331	<b>Marca - Modelo</b>	CITROËN/DS C5 AIRCROSS (A) 5P (18-25)		
<b>Fecha Alta</b>	03/06/2026 7:54:31	<b>CUM</b>	CI04301	<b>Origen</b>	VinQuery
<b>F.Cálculo/Modif.</b>	03/06/2026 7:58:58	<b>Matrícula</b>	6426-LML		
<b>Código Usuario</b>	CLAIMS MANAGEMENT ADMINISTRATOR, S.L. - USUCAMPA - GTESTIMATE	<b>VIN</b>	VR7ACYHZSLL099890		

### Atributos de la Valoración

Estado	Abierta	Referencia	WTWS_623331
--------	---------	------------	-------------

### Atributos vehículo

Código color de fabricante	EVL
Kilómetros	180.060

### Equipamiento

#### VIN Query

POSICION DEL VOLANTE VEHICULO CON VOLANTE A LA IZQUIERDA - DCX01	PROGRAMA DE VENTAS COMPONENTES ESPECIFICOS DE EUROPA - DA401
ETIQUETAS S/ETIQUETAS - DDT00	TIPO SELECTOR CVA 8 VEL TIPO STT - B0G01
AUTOMATICO 8 VELOCIDADES ATN8 - DVQ62	VERSION ESTANDAR - B0JA0
VERSION GAMA INICIAL - DDJ03	GENERAL DISTANCIA ENTRE EJES 2730 - DYV02
ACABADO TECNICO GT LINE - B0E0W	ADAS PROTOCOLO ACCIDENTES - REGLAMENTO EUROPA - D6H02
ADAS REGULADOR Y LIMITADOR VELOCIDAD ADAPTATIVO STOP AND GO - DRG20	ADAS SISTEMA VISION PANORAMICA TR - DQK02
ADAS ASISTENTE CAMBIO/MANTENIMIENTO DE CARRIL - DLI03	ADAS S/GRABACION VIDEO - DL700
ADAS FRENADA DE EMERGENCIA ASISTIDA C/AEBS3 - DD405	ADAS C/SENSOR ANGULO VOLANTE PARCIAL - DQV02
ADAS S/AYUDA ASISTIDA APARCAMIENTO - DN400	ADAS SISTEMA APARCAMIENTO ASISTIDO DELANTERO/TRASERO - DUB03
ADAS S/RETROVISOR PANTALLA APARCAMIENTO - DQP00	ADAS ASISTENTE ANGULO MUERTO - DAO01
SUSPENSION BARRA ESTABILIZADORA DL 30000NM - DDH73	SUSPENSION AMORTIGUACION DOBLE COLLARIN HIDRAULICO - DVU07
SUSPENSION BRAZOS SUSP DE CHAPA - DA505	SUSPENSION PUENTE TR DEFORMABLE - DYU01
SUSPENSION PUENTE TR RIGIDEZ 30000NM - DAG82	SUSPENSION PUENTE DL REFORZADO C/RECUBRIMIENTO INFERIOR - DYW17
SUSPENSION ESTANDAR - DSE01	TRANSMISION S/EMBRAGUE - DEC00
NEUMATICOS KIT INFLADO NEUMATICOS - DLV02	NEUMATICOS NEUMATICO CALIDAD C1-A-CRR INF O IGUAL A 6.5 - DLG09
NEUMATICOS 205/55 R 19 97V - DPLHG	LLANTAS S/TORNILLOS RUEDA ANTIRROBO - DQF00
LLANTAS LLANTA DIAMANTE BITONO GRIS/NEGRO - DN907	LLANTAS ALE 7.0JX19" SAW - DDZVG
LLANTAS S/RUEDA DE EMERGENCIA - DRS00	LLANTAS LLANTAS ALEACION TIPO 1 - DRP02
FRENOS FRENO ESTACIONAMIENTO ELECTRIC - DFH05	FRENOS DISCOS DE FRENO DL 304X28MM - DOY06
ADAS ASISTENTE ARRANQUE EN RAMPAS - DQX01	DIRECCION CONTROL DE ESTABILIDAD BOSCH 9.3 - DVX21
DIRECCION DIRECCION ELECTRICA ASISTIDA DOBLE - DXC09	DIRECCION CONTROL DE ESTABILIDAD - DUF01
TURBO-DIESEL 1499CC 88KW (120) - DV5RCE/UE63	GENERAL BASE MOTOR DV5R - DXQAQ
GENERAL MOTOR TIPO DV - DGY27	COMBUSTIBLE MOTOR DIESEL - DDI02
GENERAL DIESEL DV5RC UE63 1.5L - B0FMK	REFRIGERACION VENTILADOR 2 VELOCIDADES 140W C/TRAMPILLA DINAMICA - DVKAM
REFRIGERACION RADIADOR 28DM2-ALUMINIO SOLDADO - DMJ77	REFRIGERACION FRONTAL DELANTERO DESPLAZADO HACIA ATRAS - DA702
EQUIPO MECANICO SUSPENSION MOTOR ALIGERADA - DE502	EQUIPO MECANICO CLIMA FRIO - DCK02
EQUIPO MECANICO SISTEMA ANTICONFUSION COMBUSTIBLE - DIJ06	EQUIPO MECANICO PRECALENTAMIENTO AIRE ADMISION - DNS01
EQUIPO MECANICO REGULACION AUT. ENTRADA AIRE - DN702	EQUIPO MECANICO FILTRO AIRE S/DIFICULTAD CIRCULACION AGUA - DXU00
EQUIPO MECANICO DEPOSITO COMBUSTIBLE 53 L - DNO14	EQUIPO MECANICO INSONORIZANTE SALPICADERO + PASE RUEDA + GMP - DIX36
EQUIPO MECANICO SISTEMA CANISTER REDUCIDO - DUS05	EQUIPO MECANICO GASOIL CALIDAD DA/DE/DE+ - DCD06
EQUIPO MECANICO ATMOSFERA NORMAL - DAP01	EQUIPO MECANICO FILTRO GASOIL S/SENSOR AGUA - DBP00
EQUIPO MECANICO MOTOR DE ARRANQUE CLASE STTD - DDG11	EQUIPO ELECTRICO BATERIA 70 AH 760A L3 EN EFBC - DBK61
EQUIPO ELECTRICO SISTEMA STOP & START - DYC03	EQUIPO ELECTRICO BATERIA C/INDICADOR CAPACIDAD - DOZ01
ANTIPOLUCION CATALIZADOR INFERIOR 50PPM - DHD43	ANTIPOLUCION FILTRO DE PARTICULAS - DUW01
ANTIPOLUCION SISTEMA SCR (ADBLUE) - DL601	ANTIPOLUCION NORMA 6.3 - DUV36
ANTIPOLUCION NORMA EU6.3 - DDC32	ANTIPOLUCION FILTRO COMBUSTIBLE EN DEPOSITO - DXF02



<b>Nº Valoración</b>	CMA_623331	<b>Marca - Modelo</b>	CITROËN/DS C5 AIRCROSS (A) 5P (18-25)		
<b>Fecha Alta</b>	03/06/2026 7:54:31	<b>CUM</b>	CI04301	<b>Origen</b>	VinQuery
<b>F.Cálculo/Modif.</b>	03/06/2026 7:58:58	<b>Matrícula</b>	6426-LML		
<b>Código Usuario</b>	CLAIMS MANAGEMENT ADMINISTRATOR, S.L. - USUCAMPA - GTESTIMATE	<b>VIN</b>	VR7ACYHZSLL099890		

GENERAL INYECCION TURBO C/INTERCOOLER DIRECTO - DAZ18  
CLIMATIZACIÓN FREON R1234YF - DLN03  
CLIMATIZACIÓN BOMBA CALOR C/RECICLAJE AUTOMATICO - DCL07  
CLIMATIZACIÓN C/SISTEMA CALEFACCION RAPIDA - DRI01  
CLIMATIZACIÓN TUBOS REFRIGERACION TECNOLOGIA IHX - DE602  
VOLANTE Y MANDOS PEDALERA BAJA PLASTICO - DD603  
VOLANTE Y MANDOS PALANCA VELOCIDADES EN SUELO SOBREELEVADA + MANDOS VOLANTE - DCQ06  
AUDIO/MULTIMEDIA LISTA FIJADA RECOPIADA FUERTE - D6K04  
AUDIO/MULTIMEDIA C/2 TOMAS USB - DYM12  
AUDIO/MULTIMEDIA C/SISTEMA MIRROR LINK - DE201  
AUDIO/MULTIMEDIA PANTALLA MULTIFUNCION/ORDENADOR DE ABORDO "DGT8C" - DLX24  
ASIENTOS ACOMPAÑANTE PLEGABLE - DIU01  
ASIENTOS CONDUCTOR REG LUMBAR - DIT02  
ASIENTOS CONDUCTOR C/REGULACION ELEC - DIP02  
ASIENTOS DL SIN MASAJE - DYH00  
ASIENTOS ACOMPAÑANTE C/REGULACION MANUAL - DIQ01  
VOLANTE Y MANDOS VOLANTE CUERO 3 BRAZOS - DVH24  
TAPICERIA/LINEA INT GRIS 2 - B0RFT  
INSTRUMENTACION PUERTAS C/CENTRALIZADO RADIOFRECUENCIA 433,92 MHZ - DJZ05  
INSTRUMENTACION PUERTAS CHOQUES LATERALES REFORZADOS - DIH08  
INSTRUMENTACION PUERTAS APERTURA AUT PUERTAS/ARRANQUE - DYD04  
SEGURIDAD RETROVISOR INTERIOR ANTIDESLUMBRANTE - DRL05  
SEGURIDAD AIRBAG COND/ACOMP/LAT/CORTINA - DNF12  
INSTRUMENTACION CONSOLA CONTROL DE DIAGNOSTICO - DUR03  
AUDIO/MULTIMEDIA SISTEMA WIFI - DQS01  
ACCESORIOS S/ETIQUETAS PARASOL - DQJ00  
ACCESORIOS ILUMINACION INT DL/TR LED C/ILUMINACION AMBIENTE S/LED - DFC63  
ACCESORIOS ALFOMBRIILLAS NEGRAS TOUR C/GRABADO LASER - DSD53  
ACCESORIOS SIN CAJA ELECTRÓNICA COMPLEMENTARIA - DQC00  
VOLANTE Y MANDOS PEDALES ALUMINIO DEPORTIVOS - DYE02  
TECHO BARRAS PORTAEQUIPAJES ALUMINIO - DKK02  
RETROVISORES EXTERIOR CONCAVO - DSL05  
LUCES FAROS LEDS - DLA05  
LUCES REGULACION AUTOMATICA ALTURA FAROS - DPS03  
GENERALES ANCHO DE VIA DL "VA621" - DYT13  
GENERALES VOLADIZO TR 616 MM - DQA05  
EMBELLECEDORES PROTECTORES LAT ESTANDAR C/INSERTO ALUMINIO - DED20  
CRISTALES SENSOR LLUVIA - DNB08  
CRISTALES 3ª VENTANA 2020/ANTES 3ª VENTANA 2022 - FR810  
CRISTALES 3ª VENTANA 2019/ANTES 3ª VENTANA 2021 - FV908  
CRISTALES 1ª VENTANA 2019/ANTES 1ª VENTANA 2021 - FV708  
CRISTALES LUNAS LAT Y TR SOBRETINTADAS - DVD09  
ACCESORIOS PROTECTOR INF PISO TR REFORZADO - DOM04  
ACCESORIOS PROTECTOR INF MOTOR AMPLIADO Y ALIGERADO - DN510  
ACCESORIOS BOCINA DOBLE - DAS03

COMBUSTIBLE SISTEMA DE TRACCION TERMICA - DXD00  
CLIMATIZACIÓN S/CALEFACCION ADICIONAL - DDK00  
CLIMATIZACIÓN CONDENSADOR 23.5DM2 GROSOR 12 - DA602  
CLIMATIZACIÓN COMPRESOR VARIABLE - DXG09  
CLIMATIZACIÓN CLIMATIZADOR - DRE07  
VOLANTE Y MANDOS C/PALANCA DE CAMBIOS ELECTRICO - DFI07  
AUDIO/MULTIMEDIA RADIO EUROPA OCCIDENTAL - DUZ01  
AUDIO/MULTIMEDIA S/AMPLIFICADOR - DUN00  
AUDIO/MULTIMEDIA C/SISTEMA NAVEGACION A COLOR - DJY02  
AUDIO/MULTIMEDIA NAVEGADOR DIGITAL - DRCNN  
AUDIO/MULTIMEDIA C/SISTEMA LLAMADA EMERGENCIA 3S - DYR07  
ASIENTOS REPOSABRAZOS CENTRAL FLOCADO + TEP - DJB07  
ASIENTOS DL CALEFACTADOS - DNA01  
ASIENTOS TESTIGO CINTURON CON AVISADOR ACUSTICO / VISUAL - DTG09  
ASIENTOS VARIANTE ASIENTO ALTO - DVS05  
TAPICERIA/LINEA INT S/PACK EQUIPAMIENTO - FR900  
TAPICERIA/LINEA INT TAPICERIA CUERO CLAUDIA + RIMINI ""OX - B0POX  
TAPICERIA/LINEA INT EMBELLECEDOR PUERTAS NEGRO BRILLANTE - DGN29  
INSTRUMENTACION PUERTAS CIERRE DE SEGURIDAD - DVB09  
INSTRUMENTACION PUERTAS JUEGO LLAVES DISTINTO + LLAVE REPUESTO - DJA18  
INSTRUMENTACION PUERTAS CERRADURAS S/PROTECCION ANTIRROBO - DVO00  
SEGURIDAD ANCLAJES ISOFIX ASIENTOS DL Y TR - DGQ06  
AUDIO/MULTIMEDIA TELEFONO C/CARGA INALAMBRIICA - DE301  
INSTRUMENTACION CONSOLA APERTURA ELEC CAPO/PORTON TR - DMO02  
INSTRUMENTACION CONSOLA CUADRO INSTRUMENTOS DIGITAL 29 TESTIGOS - DGM86  
ACCESORIOS SISTEMA ELECTRICO R3 ECO - DMW08  
ACCESORIOS PARASOLES C/LUZ - DMG08  
ACCESORIOS ALUMBRADO INFERIOR SALPICADERO CONDUCTOR/ACOMPAÑANTE - DNK02  
ACCESORIOS MALETERO CON SISTEMA MODULABLE - DSP16  
ACCESORIOS S/ALARMA - DAB00  
TECHO S/TECHO PANORAMICO - DOK00  
RETROVISORES EXT ELECTRICO/ABATIBLE ELEC C/ASISTENTE ANGULO MUERTO - DHU13  
LUCES FAROS ANTINIEBLA CON "CORNERING LIGHT" - DPR03  
GENERALES PARAGOLPES DL Y TR COLOR CARROCERIA C/CANULA - DPDFL  
GENERALES VIA TRASERA AMPLIADA RG841 - DQB27  
GENERALES TRAVESAÑO PARAGOLPES DL REPARACION ESTANDAR - DRO01  
EMBELLECEDORES S/PROTECTOR LATERAL C/ESTRIBO CROMADO - DEE30  
CRISTALES 1ª VENTANA 2020/ANTES 1ª VENTANA 2022 - FW410  
CRISTALES VENTANA SUPLEMENTARIA 2020/DELANTERA VENTANA SUPLEMENTARIA 2022 - FR010  
CRISTALES 2ª VENTANA 2019/ANTES 2ª VENTANA 2021 - FV808  
CRISTALES PARABRISAS ACUSTICO Y LUNAS TR TEMPLADAS - DSO07  
CRISTALES PARABRISAS ESTANDAR - DLW01  
ACCESORIOS S/ENGANCHE REMOLQUE - DAQ00  
ACCESORIOS CAPO/PORTON ACCIONAMIENTO AUT - DD501  
TODO TERRENO CROSS OVER - B0DSY

Nº Valoración	CMA_623331	Marca - Modelo	CITROËN/DS C5 AIRCROSS (A) 5P (18-25)		
Fecha Alta	03/06/2026 7:54:31	CUM	CI04301	Origen	VinQuery
F.Cálculo/Modif.	03/06/2026 7:58:58	Matrícula	6426-LML		
Código Usuario	CLAIMS MANAGEMENT ADMINISTRATOR, S.L. - USUCAMPA - GTESTIMATE	VIN	VR7ACYHZSLL099890		

PLANTA DE MONTAJE CJ

Nº PR 16108

### Automático

INTERVALOS SERVICIO INSPECCION KILOMETROS

ESPAÑA ESPAÑA

### Piezas

Código	Descripción	Uds.	Precio(€)	I/D	I/D%	Total(€)
V-16	Baliza - Baliza V-16	1,00	35,00			35,00
1618048780	Piloto intermitente retrovisor dr - Nueva	1,00	91,15			91,15

### Mano de obra

Código	Descripción	Uds.	Precio(€)	I/D	I/D%	Total(€)
T1 52240910	Sustituir Piloto intermitente retrovisor dr	0,30 h	25,00			7,50
I 63510910	Desmontar y montar Cristal retrovisor dr					
I 636A0910	Desmontar y montar Carcasa retrovisor dr					
T2 GtT8626R	Reparar Moldura contorno aleta tr dr	0,10 h	25,00			2,50
T2 GtTV-16	Sustituir Baliza	0,00 h	25,00			0,00

### Información adicional

Pieza	Motivo	Operaciones
Moldura contorno aleta tr dr	Daños previos	Reparar, Pintar
Moldura contorno aleta dl iz	Daños previos	Reparar, Pintar

<b>Nº Valoración</b>	CMA_623331	<b>Marca - Modelo</b>	CITROËN/DS C5 AIRCROSS (A) 5P (18-25)		
<b>Fecha Alta</b>	03/06/2026 7:54:31	<b>CUM</b>	CI04301	<b>Origen</b>	VinQuery
<b>F.Cálculo/Modif.</b>	03/06/2026 7:58:58	<b>Matrícula</b>	6426-LML		
<b>Código Usuario</b>	CLAIMS MANAGEMENT ADMINISTRATOR, S.L. - USUCAMPA - GTESTIMATE	<b>VIN</b>	VR7ACYHZSLL099890		

## Resumen

Piezas		Mano de obra		Pintura	
Fecha tarifa	01/06/2026	Total I/D MO	0,00 €	Total I/D MO Pintura	0,00 €
Total I/D Piezas	0,00 €	Subtotal Importe MO	0,00 €	Subtotal Importe MO	0,00 €
Subtotal	126,15 €	Subtotal Horas MO	10,00 €	Subtotal Horas MO	0,00 €
Pequeño Material (0,00%)	0,00 €	Total sin descuentos (0,40 h)	10,00 €	Subtotal M.O. (0,00 h)	0,00 €
Material anticorrosivo	0,00 €	Descuento sobre total MO (0,00%)	0,00 €	Descuento sobre MO (0,00%)	0,00 €
Material pintado de bajos	0,00 €	Total	10,00 €	Total mano de obra	0,00 €
Coste envío recambios	0,00 €			Total I/D Material Pintura	0,00 €
Total sin descuentos	126,15 €			Constante material	0,00 €
Dto. sobre total piezas (30,00%)	37,85 €			Variable de superficie (0%)	0,00 €
Total	88,30 €			Subtotal material	0,00 €
				Dto. sobre material (0,00%)	0,00 €
				Total del material	0,00 €
				Total sin descuentos	0,00 €
				Descuento sobre total Pintura (0,00%)	0,00 €
				Total	0,00 €

Sistema de pintura: Fabricante  
 Tipo de pintura: Bicapa

Índice de materiales de pintura (%): 100

Total					
Fijo franquicia	0,00 €	Total piezas	88,30 €	Dto. sobre el total (0,00%)	0,00 €
Porcentaje franquicia	0,00%	Total mano de obra	10,00 €	Total Tasas reciclado residuos	0,00 €
Val. max. franquicia	0,00 €	Total pintura	0,00 €	Base del impuesto	98,30 €
Val. min. franquicia	0,00 €	SubTotal	98,30 €	IVA (21%)	20,64 €
Total Franquicia	0,00 €	Total Varios	0,00 €	Total sin franquicia	118,94 €
				<b>Total</b>	<b>118,94 €</b>

### NOTAS

 Manual
  No Actualizada
  Sin Precio
  Documentado por GT Motive
  Pieza prepintada

± Aproximada | Incluida | NI No Incluida | C Condicionada por | + Lanzada por | - Solapada por

## Reportaje Fotográfico

<b>Nº Valoración</b>	CMA_623331	<b>Marca - Modelo</b>	CITROËN/DS C5 AIRCROSS (A) 5P (18-25)		
<b>Fecha Alta</b>	03/06/2026 7:54:31	<b>CUM</b>	CI04301	<b>Origen</b>	VinQuery
<b>F.Cálculo/Modif.</b>	03/06/2026 7:58:58	<b>Matrícula</b>	6426-LML		
<b>Código Usuario</b>	CLAIMS MANAGEMENT ADMINISTRATOR, S.L. - USUCAMPA - GTESTIMATE	<b>VIN</b>	VR7ACYHZSLL099890		

### Equipamiento

#### VIN Query

POSICION DEL VOLANTE VEHICULO CON VOLANTE A LA IZQUIERDA - DCX01	PROGRAMA DE VENTAS COMPONENTES ESPECIFICOS DE EUROPA - DA401
ETIQUETAS S/ETIQUETAS - DDT00	TIPO SELECTOR CVA 8 VEL TIPO STT - B0G01
AUTOMATICO 8 VELOCIDADES ATN8 - DVQ62	VERSION ESTANDAR - B0JA0
VERSION GAMA INITIALE - DDJ03	GENERAL DISTANCIA ENTRE EJES 2730 - DYV02
ACABADO TECNICO GT LINE - B0E0W	ADAS PROTOCOLO ACCIDENTES - REGLAMENTO EUROPA - D6H02
ADAS REGULADOR Y LIMITADOR VELOCIDAD ADAPTATIVO STOP AND GO - DRG20	ADAS SISTEMA VISION PANORAMICA TR - DQK02
ADAS ASISTENTE CAMBIO/MANTENIMIENTO DE CARRIL - DLI03	ADAS S/GRABACION VIDEO - DL700
ADAS FRENADA DE EMERGENCIA ASISTIDA C/AEBS3 - DD405	ADAS C/SENSOR ANGULO VOLANTE PARCIAL - DQV02
ADAS S/AYUDA ASISTIDA APARCAMIENTO - DN400	ADAS SISTEMA APARCAMIENTO ASISTIDO DELANTERO/TRASERO - DUB03
ADAS S/RETROVISOR PANTALLA APARCAMIENTO - DQP00	ADAS ASISTENTE ANGULO MUERTO - DAO01
SUSPENSION BARRA ESTABILIZADORA DL 30000NM - DDH73	SUSPENSION AMORTIGUACION DOBLE COLLARIN HIDRAULICO - DVU07
SUSPENSION BRAZOS SUSP DE CHAPA - DA505	SUSPENSION PUENTE TR DEFORMABLE - DYU01
SUSPENSION PUENTE TR RIGIDEZ 30000NM - DAG82	SUSPENSION PUENTE DL REFORZADO C/RECUBRIMIENTO INFERIOR - DYW17
SUSPENSION ESTANDAR - DSE01	TRANSMISION S/EMBRAGUE - DEC00
NEUMATICOS KIT INFLADO NEUMATICOS - DLV02	NEUMATICOS NEUMATICO CALIDAD C1-A-CRR INF O IGUAL A 6.5 - DLG09
NEUMATICOS 205/55 R 19 97V - DPLHG	LLANTAS S/TORNILLOS RUEDA ANTIRROBO - DQF00
LLANTAS LLANTA DIAMANTE BITONO GRIS/NEGRO - DN907	LLANTAS ALE 7.0JX19" SAW - DDZVG
LLANTAS S/RUEDA DE EMERGENCIA - DRS00	LLANTAS LLANTAS ALEACION TIPO 1 - DRP02
FRENOS FRENO ESTACIONAMIENTO ELECTRIC - DFH05	FRENOS DISCOS DE FRENO DL 304X28MM - DOY06
ADAS ASISTENTE ARRANQUE EN RAMPAS - DQX01	DIRECCION CONTROL DE ESTABILIDAD BOSCH 9.3 - DVX21
DIRECCION DIRECCION ELECTRICA ASISTIDA DOBLE - DXC09	DIRECCION CONTROL DE ESTABILIDAD - DUF01
TURBO-DIESEL 1499CC 88KW (120) - DV5RCE/UE63	GENERAL BASE MOTOR DV5R - DXQAQ
GENERAL MOTOR TIPO DV - DGY27	COMBUSTIBLE MOTOR DIESEL - DDI02
GENERAL DIESEL DV5RC UE63 1.5L - B0FMK	REFRIGERACION VENTILADOR 2 VELOCIDADES 140W C/TRAMPILLA DINAMICA - DVKAM
REFRIGERACION RADIADOR 28DM2-ALUMINIO SOLDADO - DMJ77	REFRIGERACION FRONTAL DELANTERO DESPLAZADO HACIA ATRAS - DA702
EQUIPO MECANICO SUSPENSION MOTOR ALIGERADA - DE502	EQUIPO MECANICO CLIMA FRIO - DCK02
EQUIPO MECANICO SISTEMA ANTICONFUSION COMBUSTIBLE - DIJ06	EQUIPO MECANICO PRECALENTAMIENTO AIRE ADMISION - DNS01
EQUIPO MECANICO REGULACION AUT. ENTRADA AIRE - DN702	EQUIPO MECANICO FILTRO AIRE S/DIFICULTAD CIRCULACION AGUA - DXU00
EQUIPO MECANICO DEPOSITO COMBUSTIBLE 53 L - DNO14	EQUIPO MECANICO INSONORIZANTE SALPICADERO + PASE RUEDA + GMP - DIX36
EQUIPO MECANICO SISTEMA CANISTER REDUCIDO - DUS05	EQUIPO MECANICO GASOIL CALIDAD DA/DE/DE+ - DCD06
EQUIPO MECANICO ATMOSFERA NORMAL - DAP01	EQUIPO MECANICO FILTRO GASOIL S/SENSOR AGUA - DBP00
EQUIPO MECANICO MOTOR DE ARRANQUE CLASE STTD - DDG11	EQUIPO ELECTRICO BATERIA 70 AH 760A L3 EN EFBC - DBK61
EQUIPO ELECTRICO SISTEMA STOP & START - DYC03	EQUIPO ELECTRICO BATERIA C/INDICADOR CAPACIDAD - DOZ01
ANTIPOLUCION CATALIZADOR INFERIOR 50PPM - DHD43	ANTIPOLUCION FILTRO DE PARTICULAS - DUW01
ANTIPOLUCION SISTEMA SCR (ADBLUE) - DL601	ANTIPOLUCION NORMA 6.3 - DUV36
ANTIPOLUCION NORMA EU6.3 - DDC32	ANTIPOLUCION FILTRO COMBUSTIBLE EN DEPOSITO - DXF02
GENERAL INYECCION TURBO C/INTERCOOLER DIRECTO - DAZ18	COMBUSTIBLE SISTEMA DE TRACCION TERMICA - DXD00
CLIMATIZACIÓN FREON R1234YF - DLN03	CLIMATIZACIÓN S/CALEFACCION ADICIONAL - DDK00
CLIMATIZACIÓN BOMBA CALOR C/RECICLAJE AUTOMATICO - DCL07	CLIMATIZACIÓN TUBOS REFRIGERACION TECNOLOGIA IHX - DE602
CLIMATIZACIÓN CONDENSADOR 23.5DM2 GROSOR 12 - DA602	CLIMATIZACIÓN C/SISTEMA CALEFACCION RAPIDA - DRI01
CLIMATIZACIÓN COMPRESOR VARIABLE - DXG09	CLIMATIZACIÓN CLIMATIZADOR - DRE07
VOLANTE Y MANDOS PEDALERA BAJA PLASTICO - DD603	VOLANTE Y MANDOS C/PALANCA DE CAMBIOS ELECTRICO - DFI07
VOLANTE Y MANDOS PALANCA VELOCIDADES EN SUELO SOBREELEVADA + MANDOS VOLANTE - DCQ06	AUDIO/MULTIMEDIA RADIO EUROPA OCCIDENTAL - DUZ01

## Reportaje Fotográfico

<b>Nº Valoración</b>	CMA_623331	<b>Marca - Modelo</b>	CITROËN/DS C5 AIRCROSS (A) 5P (18-25)		
<b>Fecha Alta</b>	03/06/2026 7:54:31	<b>CUM</b>	CI04301	<b>Origen</b>	VinQuery
<b>F.Cálculo/Modif.</b>	03/06/2026 7:58:58	<b>Matrícula</b>	6426-LML		
<b>Código Usuario</b>	CLAIMS MANAGEMENT ADMINISTRATOR, S.L. - USUCAMPA - GTESTIMATE	<b>VIN</b>	VR7ACYHZSLL099890		

AUDIO/MULTIMEDIA LISTA FIJADA RECOPIADA FUERTE - D6K04	AUDIO/MULTIMEDIA S/AMPLIFICADOR - DUN00
AUDIO/MULTIMEDIA C/2 TOMAS USB - DYM12	AUDIO/MULTIMEDIA C/SISTEMA NAVEGACION A COLOR - DJY02
AUDIO/MULTIMEDIA C/SISTEMA MIRROR LINK - DE201	AUDIO/MULTIMEDIA NAVEGADOR DIGITAL - DRCNN
AUDIO/MULTIMEDIA PANTALLA MULTIFUNCION/ORDENADOR DE ABORDO "DGT8C" - DLX24	AUDIO/MULTIMEDIA C/SISTEMA LLAMADA EMERGENCIA 3S - DYR07
ASIENTOS ACOMPAÑANTE PLEGABLE - DIU01	ASIENTOS REPOSABRAZOS CENTRAL FLOCADO + TEP - DJB07
ASIENTOS CONDUCTOR REG LUMBAR - DIT02	ASIENTOS DL CALEFACTADOS - DNA01
ASIENTOS CONDUCTOR C/REGULACION ELEC - DIP02	ASIENTOS TESTIGO CINTURON CON AVISADOR ACUSTICO / VISUAL - DTG09
ASIENTOS DL SIN MASAJE - DYH00	ASIENTOS VARIANTE ASIENTO ALTO - DVS05
ASIENTOS ACOMPAÑANTE C/REGULACION MANUAL - DIQ01	TAPICERIA/LINEA INT S/PACK EQUIPAMIENTO - FR900
VOLANTE Y MANDOS VOLANTE CUERO 3 BRAZOS - DVH24	TAPICERIA/LINEA INT TAPICERIA CUERO CLAUDIA + RIMINI ""OX - B0POX
TAPICERIA/LINEA INT GRIS 2 - B0RFT	TAPICERIA/LINEA INT EMBELLECEDOR PUERTAS NEGRO BRILLANTE - DGN29
INSTRUMENTACION PUERTAS C/CENTRALIZADO RADIOFRECUENCIA 433,92 MHZ - DJZ05	INSTRUMENTACION PUERTAS CIERRE DE SEGURIDAD - DVB09
INSTRUMENTACION PUERTAS CHOQUES LATERALES REFORZADOS - DIH08	INSTRUMENTACION PUERTAS JUEGO LLAVES DISTINTO + LLAVE REPUESTO - DJA18
INSTRUMENTACION PUERTAS APERTURA AUT PUERTAS/ARRANQUE - DYD04	INSTRUMENTACION PUERTAS CERRADURAS S/PROTECCION ANTIRROBO - DVO00
SEGURIDAD RETROVISOR INTERIOR ANTIDESLUMBRANTE - DRL05	SEGURIDAD ANCLAJES ISOFIX ASIENTOS DL Y TR - DQG06
SEGURIDAD AIRBAG COND/ACOMP/LAT/CORTINA - DNF12	AUDIO/MULTIMEDIA TELEFONO C/CARGA INALAMBRICA - DE301
INSTRUMENTACION CONSOLA CONTROL DE DIAGNOSTICO - DUR03	ACCESORIOS S/ETIQUETAS PARASOL - DQJ00
INSTRUMENTACION CONSOLA APERTURA ELEC CAPO/PORTON TR - DMO02	AUDIO/MULTIMEDIA SISTEMA WIFI - DQS01
INSTRUMENTACION CONSOLA CUADRO INSTRUMENTOS DIGITAL 29 TESTIGOS - DGM86	ACCESORIOS SISTEMA ELECTRICO R3 ECO - DMW08
ACCESORIOS ILUMINACION INT DL/TR LED C/ILUMINACION AMBIENTE S/LED - DFC63	ACCESORIOS PARASOLES C/LUZ - DMG08
ACCESORIOS ALFOMBRILLAS NEGRAS TOUR C/GRABADO LASER - DSD53	ACCESORIOS ALUMBRADO INFERIOR SALPICADERO CONDUCTOR/ACOMPAÑANTE - DNK02
ACCESORIOS SIN CAJA ELECTRÓNICA COMPLEMENTARIA - DQC00	ACCESORIOS MALETERO CON SISTEMA MODULABLE - DSP16
VOLANTE Y MANDOS PEDALES ALUMINIO DEPORTIVOS - DYE02	ACCESORIOS S/ALARMA - DAB00
TECHO BARRAS PORTAEQUIPAJES ALUMINIO - DKK02	TECHO S/TECHO PANORAMICO - DOK00
RETROVISORES EXTERIOR CONCAVO - DSL05	RETROVISORES EXT ELECTRICO/ABATIBLE ELEC C/ASISTENTE ANGULO MUERTO - DHU13
LUCES FAROS LEDS - DLA05	LUCES FAROS ANTINEBLA CON "CORNERING LIGHT" - DPR03
LUCES REGULACION AUTOMATICA ALTURA FAROS - DPS03	GENERALES PARAGOLPES DL Y TR COLOR CARROCERIA C/CANULA - DPDFL
GENERALES ANCHO DE VIA DL "VA621" - DYT13	GENERALES VIA TRASERA AMPLIADA RG841 - DQB27
GENERALES VOLADIZO TR 616 MM - DQA05	GENERALES TRAVESAÑO PARAGOLPES DL REPARACION ESTANDAR - DRO01
EMBELLECEDORES PROTECTORES LAT ESTANDAR C/INSERTO ALUMINIO - DED20	EMBELLECEDORES S/PROTECTOR LATERAL C/ESTRIBO CROMADO - DEE30
CRISTALES SENSOR LLUVIA - DNB08	CRISTALES 1ª VENTANA 2020/ANTES 1ª VENTANA 2022 - FW410
CRISTALES 3ª VENTANA 2020/ANTES 3ª VENTANA 2022 - FR810	CRISTALES VENTANA SUPLEMENTARIA 2020/DELANTERA VENTANA SUPLEMENTARIA 2022 - FR010
CRISTALES 3ª VENTANA 2019/ANTES 3ª VENTANA 2021 - FV908	CRISTALES 2ª VENTANA 2019/ANTES 2ª VENTANA 2021 - FV808
CRISTALES 1ª VENTANA 2019/ANTES 1ª VENTANA 2021 - FV708	CRISTALES PARABRISAS ACUSTICO Y LUNAS TR TEMPLADAS - DSO07
CRISTALES LUNAS LAT Y TR SOBRETINTADAS - DVD09	ACCESORIOS PROTECTOR INF MOTOR AMPLIADO Y ALIGERADO - DN510
CRISTALES PARABRISAS ESTANDAR - DLW01	ACCESORIOS PROTECTOR INF PISO TR REFORZADO - DOM04
ACCESORIOS S/ENGANCHE REMOLQUE - DAQ00	ACCESORIOS CAPO/PORTON ACCIONAMIENTO AUT - DD501
ACCESORIOS BOCINA DOBLE - DAS03	TODO TERRENO CROSS OVER - B0DSY
PLANTA DE MONTAJE CJ	Nº PR 16108

### Automático

INTERVALOS SERVICIO INSPECCION KILOMETROS

ESPAÑA ESPAÑA

## Reportaje Fotográfico

<b>Nº Valoración</b>	CMA_623331	<b>Marca - Modelo</b>	CITROËN/DS C5 AIRCROSS (A) 5P (18-25)		
<b>Fecha Alta</b>	03/06/2026 7:54:31	<b>CUM</b>	CI04301	<b>Origen</b>	VinQuery
<b>F.Cálculo/Modif.</b>	03/06/2026 7:58:58	<b>Matrícula</b>	6426-LML		
<b>Código Usuario</b>	CLAIMS MANAGEMENT ADMINISTRATOR, S.L. - USUCAMPA - GTESTIMATE	<b>VIN</b>	VR7ACYHZSLL099890		



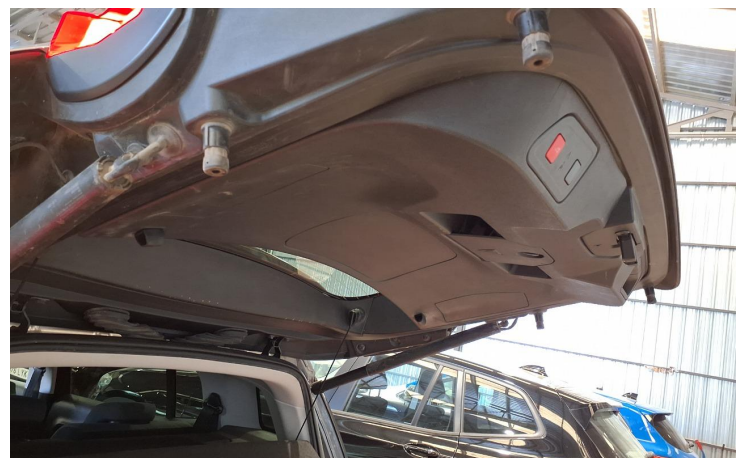
20260602\_083024.jpg



20260602\_083022.jpg



20260602\_082937.jpg



20260602\_082918.jpg

## Reportaje Fotográfico

<b>Nº Valoración</b>	CMA_623331	<b>Marca - Modelo</b>	CITROËN/DS C5 AIRCROSS (A) 5P (18-25)		
<b>Fecha Alta</b>	03/06/2026 7:54:31	<b>CUM</b>	CI04301	<b>Origen</b>	VinQuery
<b>F.Cálculo/Modif.</b>	03/06/2026 7:58:58	<b>Matrícula</b>	6426-LML		
<b>Código Usuario</b>	CLAIMS MANAGEMENT ADMINISTRATOR, S.L. - USUCAMPA - GTESTIMATE	<b>VIN</b>	VR7ACYHZSLL099890		



20260602\_082953.jpg



20260602\_082850.jpg



20260602\_082852.jpg



20260602\_082948.jpg

## Reportaje Fotográfico

<b>Nº Valoración</b>	CMA_623331	<b>Marca - Modelo</b>	CITROËN/DS C5 AIRCROSS (A) 5P (18-25)		
<b>Fecha Alta</b>	03/06/2026 7:54:31	<b>CUM</b>	CI04301	<b>Origen</b>	VinQuery
<b>F.Cálculo/Modif.</b>	03/06/2026 7:58:58	<b>Matrícula</b>	6426-LML		
<b>Código Usuario</b>	CLAIMS MANAGEMENT ADMINISTRATOR, S.L. - USUCAMPA - GTESTIMATE	<b>VIN</b>	VR7ACYHZSLL099890		



20260602\_082939.jpg



20260602\_082951.jpg



20260602\_082959.jpg



20260602\_082855.jpg

## Reportaje Fotográfico

<b>Nº Valoración</b>	CMA_623331	<b>Marca - Modelo</b>	CITROËN/DS C5 AIRCROSS (A) 5P (18-25)		
<b>Fecha Alta</b>	03/06/2026 7:54:31	<b>CUM</b>	CI04301	<b>Origen</b>	VinQuery
<b>F.Cálculo/Modif.</b>	03/06/2026 7:58:58	<b>Matrícula</b>	6426-LML		
<b>Código Usuario</b>	CLAIMS MANAGEMENT ADMINISTRATOR, S.L. - USUCAMPA - GTESTIMATE	<b>VIN</b>	VR7ACYHZSLL099890		



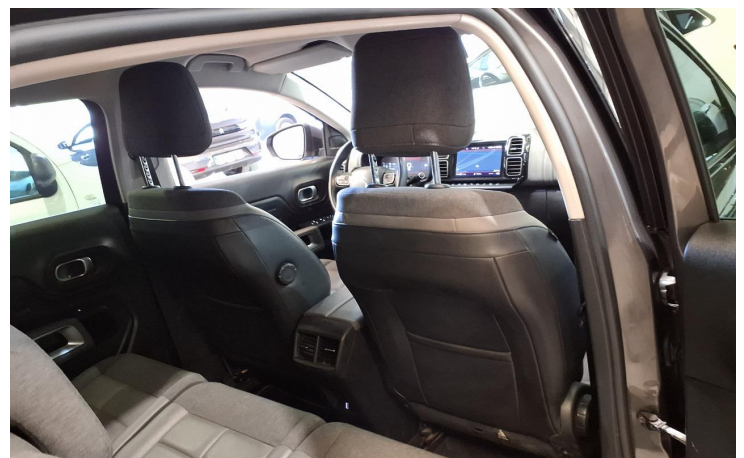
20260602\_082901.jpg



20260602\_083003.jpg



20260602\_083017.jpg



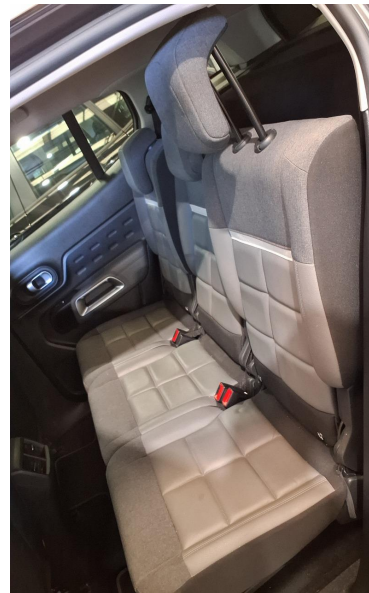
20260602\_082903.jpg

## Reportaje Fotográfico

<b>Nº Valoración</b>	CMA_623331	<b>Marca - Modelo</b>	CITROËN/DS C5 AIRCROSS (A) 5P (18-25)		
<b>Fecha Alta</b>	03/06/2026 7:54:31	<b>CUM</b>	CI04301	<b>Origen</b>	VinQuery
<b>F.Cálculo/Modif.</b>	03/06/2026 7:58:58	<b>Matrícula</b>	6426-LML		
<b>Código Usuario</b>	CLAIMS MANAGEMENT ADMINISTRATOR, S.L. - USUCAMPA - GTESTIMATE	<b>VIN</b>	VR7ACYHZSLL099890		



20260602\_082906.jpg



20260602\_082941.jpg



20260602\_082921.jpg



20260602\_082927.jpg

### Reportaje Fotográfico

<b>Nº Valoración</b>	CMA_623331	<b>Marca - Modelo</b>	CITROËN/DS C5 AIRCROSS (A) 5P (18-25)		
<b>Fecha Alta</b>	03/06/2026 7:54:31	<b>CUM</b>	CI04301	<b>Origen</b>	VinQuery
<b>F.Cálculo/Modif.</b>	03/06/2026 7:58:58	<b>Matrícula</b>	6426-LML		
<b>Código Usuario</b>	CLAIMS MANAGEMENT ADMINISTRATOR, S.L. - USUCAMPA - GTESTIMATE	<b>VIN</b>	VR7ACYHZSLL099890		



20260602\_083010.jpg



20260602\_082957.jpg



20260602\_082805.jpg



20260602\_082753.jpg

## Reportaje Fotográfico

<b>Nº Valoración</b>	CMA_623331	<b>Marca - Modelo</b>	CITROËN/DS C5 AIRCROSS (A) 5P (18-25)		
<b>Fecha Alta</b>	03/06/2026 7:54:31	<b>CUM</b>	CI04301	<b>Origen</b>	VinQuery
<b>F.Cálculo/Modif.</b>	03/06/2026 7:58:58	<b>Matrícula</b>	6426-LML		
<b>Código Usuario</b>	CLAIMS MANAGEMENT ADMINISTRATOR, S.L. - USUCAMPA - GTESTIMATE	<b>VIN</b>	VR7ACYHZSLL099890		



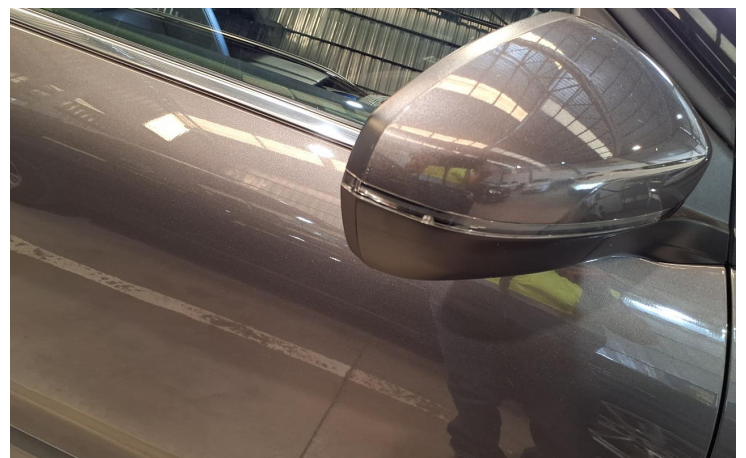
20260602\_082802.jpg



20260602\_082744.jpg



20260602\_082800.jpg



20260602\_082812.jpg

## Reportaje Fotográfico

<b>Nº Valoración</b>	CMA_623331	<b>Marca - Modelo</b>	CITROËN/DS C5 AIRCROSS (A) 5P (18-25)		
<b>Fecha Alta</b>	03/06/2026 7:54:31	<b>CUM</b>	CI04301	<b>Origen</b>	VinQuery
<b>F.Cálculo/Modif.</b>	03/06/2026 7:58:58	<b>Matrícula</b>	6426-LML		
<b>Código Usuario</b>	CLAIMS MANAGEMENT ADMINISTRATOR, S.L. - USUCAMPA - GTESTIMATE	<b>VIN</b>	VR7ACYHZSLL099890		



20260602\_082808.jpg



20260602\_082726.jpg



20260602\_082741.jpg



20260602\_082738.jpg

## Reportaje Fotográfico

<b>Nº Valoración</b>	CMA_623331	<b>Marca - Modelo</b>	CITROËN/DS C5 AIRCROSS (A) 5P (18-25)		
<b>Fecha Alta</b>	03/06/2026 7:54:31	<b>CUM</b>	CI04301	<b>Origen</b>	VinQuery
<b>F.Cálculo/Modif.</b>	03/06/2026 7:58:58	<b>Matrícula</b>	6426-LML		
<b>Código Usuario</b>	CLAIMS MANAGEMENT ADMINISTRATOR, S.L. - USUCAMPA - GTESTIMATE	<b>VIN</b>	VR7ACYHZSLL099890		



20260602\_082736.jpg



20260602\_082757.jpg



20260602\_082731.jpg



20260602\_082723.jpg

## Reportaje Fotográfico

<b>Nº Valoración</b>	CMA_623331	<b>Marca - Modelo</b>	CITROËN/DS C5 AIRCROSS (A) 5P (18-25)		
<b>Fecha Alta</b>	03/06/2026 7:54:31	<b>CUM</b>	CI04301	<b>Origen</b>	VinQuery
<b>F.Cálculo/Modif.</b>	03/06/2026 7:58:58	<b>Matrícula</b>	6426-LML		
<b>Código Usuario</b>	CLAIMS MANAGEMENT ADMINISTRATOR, S.L. - USUCAMPA - GTESTIMATE	<b>VIN</b>	VR7ACYHZSLL099890		



20260602\_082748.jpg



20260602\_082734.jpg



20260602\_082838.jpg



20260602\_082840.jpg