



# Zustandsbericht

- Protokoll der Fahrzeugbewertung -

Berichts-Nr: 9830233  
vom: 13.01.2026

## » Übersicht

**Auftrags-Nr:** 1002243428  
**Besichtigt am:** 13.01.2026 08:01  
**Berichts-Nr:** 9830233  
**FIN:** WAUZZZF4XPA009415



Fahrzeugansicht - diagonal  
vorne links



Fahrzeugansicht - diagonal  
hinten rechts



Innenraum - Cockpit mit  
Laufleistung



# Zustandsbericht

- Protokoll der Fahrzeugbewertung -

Berichts-Nr: 9830233  
vom: 13.01.2026

## » Fahrzeugdaten

<b>Fahrzeugkategorie:</b>	Personenkraftwagen
<b>Fahrzeugart:</b>	Kombi
<b>Hersteller:</b>	Audi
<b>Modell:</b>	A4
<b>HSN / TSN:</b>	0588 / BNW
<b>Erstzulassungsdatum:</b>	15.09.2022
<b>Laufleistung:</b>	47.317 km
<b>Nachweis Kilometerstand:</b>	Abgelesen
<b>Farbe:</b>	Mythoschwarz Metallic
<b>Farbe Dach:</b>	Mythoschwarz Metallic
<b>Antriebsart:</b>	Frontantrieb
<b>Motorisierung/Kraftstoff:</b>	Benzin
<b>Hubraum:</b>	2.000 ccm
<b>Leistung:</b>	110 kW (150 PS)
<b>Fahrzeuglänge:</b>	
<b>Fahrzeughöhe:</b>	
<b>Fahrzeugbreite:</b>	
<b>Zulässiges Gesamtgewicht:</b>	
<b>Radstand:</b>	
<b>Anzahl Achsen:</b>	2
<b>Zylinder:</b>	4
<b>Schadstoffklasse:</b>	Euro 6
<b>Anzahl Türen:</b>	4
<b>Anzahl Sitze:</b>	5
<b>Getriebe:</b>	Automatik 7-Gang
<b>Polsterart:</b>	Stoff
<b>Interieurfarbe:</b>	schwarz-schwarz/schwarz-schwarz/schwarz/titangrau
<b>Anzahl vorhandene Schlüssel:</b>	2

## » Dokumente & Wartung

<b>Nächste HU:</b>	08.2026
<b>Zulassungsbescheinigung (ZBT1 Original) vorhanden:</b>	Ja
<b>Zulassungsbescheinigung entgegengenommen:</b>	Ja
<b>Kennzeichen entgegengenommen:</b>	Beide
<b>Wartungsheft:</b>	Digital
<b>Wartungsnachweis:</b>	Nicht prüfbar
<b>Datum der letzten Wartung:</b>	
<b>Km-Stand bei letzter Wartung:</b>	
<b>Restlauf bis Service:</b>	4.700 KM



# Zustandsbericht

Berichts-Nr: 9830233  
vom: 13.01.2026

- Protokoll der Fahrzeugbewertung -

## » Fahrzeugausstattung

4 Zyl.Ottomotor 2,0L Aggr. 06N.A 888evo4	Elektromechanische Servolenkung
4-Zylinder-Ottomotor 2,0 L/110 KW (16V) Turbo FSI, homogen	Entfall Modellbezeichnung und Leistungs-/Technologie-Schriftzug
Grundmotor ist: T2J/T5H/T4X	Fahrerinformationssystem mit Farbdisplay
8 Lautsprecher	Fahrzeuge mit besonderen Produktaufwertungsmaßnahmen
A4	Fahrzeugklassen-Differenzierung-8W0/8WA-
Abgaskonzept, EU6 AP	Fensterschachteile in schwarz (Gummi)
Abwahl Audi phone box	Fernlichtassistent
Abwicklung Serie	Fertigungsablauf Standard
Airbags vorn, Beifahrerairbag deaktivierbar	Folienbeklebung
Akzentflächen schwarz matt	Frontantrieb
Audi AG	Frontscheibe in Wärmeschutz- und Akustikverglasung
Audi connect Navigation & Infotainment	Fußgängerschutzmaßnahmen erweitert
Audi connect Notruf & Service mit Audi connect Remote & Control	Fußhebelwerk "Standard"
Audi pre sense city	Fußmatten vorn und hinten
Aufhebung der Begrenzung Höchstgeschwindigkeit auf 210 km/h	Ganzjahresreifen 225/50 R 17
Aufkleber/Schilder, englisch-deutsch	Gepäckraumauskleidung (Ausf.2)
Außenspiegel elektrisch einstell-, beheiz- und anklappbar, beidseitig automatisch abblendend	Gepäckraumklappe elektrisch öffnend und schließend
Außenspiegel links, asphärisch	Geschwindigkeitsregelanlage mit Geschwindigkeitsbegrenzer
Außenspiegel rechts, asphärisch	Gewichtsbereich 8 nur Einbausteuerung keine Bedarfsprognose
Außenspiegelgehäuse in Wagenfarbe	Gewichtsklasse Vorderachse Gewichtsbereich 7
Basis	Gurtanlegekontrolle
Batterie 380A (68Ah)	Heckblende (ECE)
Batterie/Generator Kapazität Standard	Innenbeleuchtung
Bauteilesatz ohne länderspezifische Bauvorschrift	Innenspiegel automatisch abblendend, rahmenlos
Betriebserlaubnis Nachtrag	Instrumenteneinsatz, Anzeige in KM/H
Bluetooth-Schnittstelle	Kältemittel R1234yf
Bordliteratur in Deutsch	Kategorie 0
Bordwerkzeug	Kein Selbstabholer
Businesspaket	Kein Sonderfahrzeug, Standard-Ausführung
Dach in Wagenfarbe	Keine Aktionsausführung
Dachhimmel in Stoff in spezifischer Farbe	Kennzeichenträger vorn
Dachreling schwarz	Kindersicherheits-Paket
Datenmodul Europa	Kindersicherung, elektrisch betätigt
Dekoreinlagen Diamantlack silbergrau	Kindersitzbefestigung ISOFIX für den Beifahrersitz
Digitaler Radioempfang	Kindersitzbefestigung ISOFIX und Top Tether für die äußeren Fondsitze
Doppelton-Signalhorn	Klimaautomatik
Einbauteile f.4 Zyl.Motore	Kofferraumbodenmatte
Einparkhilfe plus	Komfortschlüssel inkl.
Einsatz für bleifreie Betankung	sensorgesteuerterGepäckraumriegelung inkl. Gepäckraumklappe elektrisch öffnend und schließend
Einstiegsleisten mit Aluminiumeinlegern vorn	Komfortschlüssel ohne Safelock
Elektromechanische Parkbremse	



# Zustandsbericht

Berichts-Nr: 9830233  
vom: 13.01.2026

- Protokoll der Fahrzeugbewertung -

Kopfstützen vorn	Ohne Scheinwerferreinigungsanlage
Kraftstoffbehälter mit erhöhtem Füllvolumen	Ohne Sitzbelüftung/Massagesitze
Kraftstoffsystem Otto-Direkteinspritzung(FSI)	Ohne Spurhalteassistent
Ladeboden	Ohne Spurwechselassistent
Ländergruppe A	Ohne Systeme für den Fahrzeugzugang
Landesverkaufsprogramm Deutschland	Ohne Verkehrszeichenerkennung
Lederlenkrad 3-Speichen mit Multifunktion plus	Ohne Vorbereitung für VTS (Vehicle-Tracing System)
LED-Heckleuchten	Ohne Vorkonditionierung
Linkslenker	Ohne Wärmespeicher/Zusatzheizung
Mild-Hybrid	Ohne Windschott
Mit Multifunktionskamera	Ohne Zündanlaß-Schloß-Sperrsystem, ohne Lenkungssperre
Mit spez.Schilder/Aufkleber/ Sicherheitszertifikate für Deutschland	Ohne zus. Karosserieabdeckungen seitlich(Steinschlagschutz)
Mittelarmlehne vorn	Ohne zus. Triebwerks-Unterschutz
MMI Navigation plus mit MMI touch	Ohne zus.Warnleuchten
Motorabdeckung	Ohne Zusatz-/Standheizung
Nicht Heissland	Ohne zusätzliche Bereifung
Nichtraucherausführung	Ottomotor
Normalsitze vorn	PKW-Ausführung
Ohne Ablagepaket	Räder der Serie
Ohne AdBlue-Tank	Räder, 10-Speichen, 7,5Jx17, Reifen 225/50 R17
Ohne Anhängavorrichtung	Radschrauben Standard
Ohne Audi drive select	Rechtsverkehr
Ohne Beledung	Regionscode " ECE " für Radio
Ohne besondere Farbausstattung	Reifen ohne Festlegung der Reifenmarke
Ohne besondere Karosseriemaßnahmen	Reifendruck-Kontrollanzeige
Ohne Car2X	Reifenreparaturset
Ohne Dacheinsatz (Volldach)	Reifensteuerung 17" Ganzjahresreifen
Ohne Dekorfolien/Embleme	Riemenstartergenerator RSG 12V 130-200 A
Ohne erweitertem Sicherheitssystem	Rücksitzlehne, geteilt umklappbar
Ohne Feuerlöscher	S tronic
Ohne Frontspoiler	Scheiben seitlich und hinten in Wärmeschutzverglasung
Ohne Garagentoröffner	Scheibenbremsen hinten, 16 Zoll (ECE)
Ohne Head-up-Display	Scheibenbremsen vorn, 16 Zoll (ECE)
Ohne Heckspoiler	Scheinwerfer
Ohne Hinterachsgetriebe	Seitenairbags vorn und Kopfairbagsystem
Ohne integriertes Mautsystem	Serienfahrwerk
Ohne Kamerasysteme/Umfeldsensorik	Serienkraftstoff-Erstbefüllung
Ohne Kompensor	Serienqualität
Ohne Lehnenentriegelung für Vordersitze	Serviceanzeige 30000 km oder 2 Jahre ( variabel )
Ohne Lendenwirbelstütze in den Sitzlehnen	Sicherheitsgurte in Schwarz
Ohne Multimedia" im Fahrzeug	Sitzheizung vorn
Ohne Nackengebläse	Smartphone-Interface
	Sondersteuerung I/VP



# Zustandsbericht

- Protokoll der Fahrzeugbewertung -

Berichts-Nr: 9830233  
vom: 13.01.2026

Sonnenblenden vorn  
Sonnenschutzrollo manuell für die Türscheiben hinten  
Sonnenschutzverglasung abgedunkelt  
spezielles Typschild EU  
Standard  
Standardabgasanlage  
Standardelektrik  
Standard-Klimazonen  
Start-Stop-System  
Steuerung (werksintern)  
Steuerungsnummer 8  
Stoff Index  
Stoßfänger  
Tagfahrlicht  
Tiptronic  
Trägerfrequenz 433,92 bis 434,42 MHz  
Transportschutz (Ausf.1)  
Türgriffe in Wagenfarbe  
Typprüfland Deutschland  
Variant/Avant  
Variante Grundausstattung  
Verbandmaterial mit Warndreieck und Warnwesten  
Vorbereitung für Functions on Demand  
Vordersitze manuell einstellbar  
Wegfahrsperrung elektronisch



# Zustandsbericht

- Protokoll der Fahrzeugbewertung -

Berichts-Nr: 9830233  
vom: 13.01.2026

## » Bereifung

### MONTIERTE BEREIFUNG

Hersteller	Ort	Position	Typ	Felge	Dimension	Profiltiefe
Goodride	Vorne	Links	Ganzjahresreifen	Aluminium	225/50 R 17 98 W	7,0 mm
Goodride	Vorne	Rechts	Ganzjahresreifen	Aluminium	225/50 R 17 98 W	7,0 mm
Goodyear	Hinten	Links	Ganzjahresreifen	Aluminium	225/50 R 17 98 V	7,0 mm
Goodyear	Hinten	Rechts	Ganzjahresreifen	Aluminium	225/50 R 17 98 V	7,0 mm

**Reifen zulässig:** Ja

**Reifen verkehrssicher:** Ja

### ERSATZ-/NOTRAD & ZUBEHÖR

**Bordwerkzeug vorhanden:** Ja

**Tirefit vorhanden:** Ja

**Tirefit Ablaufdatum:** 07.2030

**Kompressor vorhanden:** Ja



# Zustandsbericht

- Protokoll der Fahrzeugbewertung -

Berichts-Nr: 9830233  
vom: 13.01.2026

## » Wertmindernde Faktoren

Nr	Bauteil	Schadensbeschreibung	Reparaturempfehlung
1	Türzierleiste hinten rechts	Sprung	Smart Repair
2	Türzierleiste vorne rechts	Kratzer	Smart Repair
3	Stoßfänger vorne	Delle(n)	Smart Repair
4	B-Säule links	Delle(n)	Kaltdrücken
5	Tür hinten rechts	Delle(n)	Kaltdrücken
6	Stoßfänger vorne	Anhaftung	Polieren

## » Gebrauchsspuren

Nr	Bauteil	Schadensbeschreibung	Reparaturempfehlung
1	Außenspiegel Gehäuse rechts	Kratzer	Akzeptabel (Gebrauchsspur)
2	Seitenwand hinten rechts	Kratzer	Akzeptabel (Gebrauchsspur)
3	Dachreling rechts	Anhaftung	Akzeptabel (Gebrauchsspur)
4	Windschutzscheibe	Steinschlag	Akzeptabel (Gebrauchsspur)
5	Heckscheibe	Kratzer	Akzeptabel (Gebrauchsspur)
6	Seitenwand hinten rechts	Delle(n)	Akzeptabel (Gebrauchsspur)
7	Tür hinten rechts	Delle(n)	Akzeptabel (Gebrauchsspur)
8	Einstiegsschweller vorne rechts	Delle(n)	Akzeptabel (Gebrauchsspur)
9	Tür vorne rechts	Delle(n)	Akzeptabel (Gebrauchsspur)



# Zustandsbericht

- Protokoll der Fahrzeugbewertung -

Berichts-Nr: 9830233  
vom: 13.01.2026

## » Merkantile Wertminderung

<b>Vorschäden bekannt:</b>	Nein
<b>Vorschäden feststellbar:</b>	Nein
<b>Nachlackierungen vorhanden:</b>	Ja
<b>Nachlackierungen professionell ausgeführt:</b>	Ja
<b>Lackschichtdickenmessung durchgeführt:</b>	Ja - mit Auffälligkeiten/Abweichungen

### ERGEBNISSE DER LACKSCHICHTDICKENMESSUNG

<b>Bauteil</b>	<b>Lack (µm)</b>
Lackschichtdicke Seitenwand hinten rechts (µm)	507,0
Lackschichtdicke Tür vorne rechts (µm)	169,0
Lackschichtdicke Tür hinten rechts (µm)	262,0
Lackschichtdicke Dach (µm)	191,0

Pro Bauteil wurden mindestens 3 Messungen durchgeführt.



# Zustandsbericht

Berichts-Nr: 9830233  
vom: 13.01.2026

- Protokoll der Fahrzeugbewertung -

## » Hinweise zum Zustandsbericht

**Angaben zum Auftrag und zum Bewertungsumfang:**

Es wurde der Auftrag erteilt, einen Zustandsbericht über das beschriebene Fahrzeug zu erstellen.

Die Fahrzeugzustandsbewertung erfolgte auftragsgemäß auf Basis der vom Auftraggeber vorgegebenen Standards für Fahrzeugbewertungen. Die Feststellungen im Einzelfall trifft der Sachverständige aufgrund eigener Sachkunde und nach eigenem sachverständigen Ermessen.

**Fahrzeug-Identifizierung:**

WAUZZZF4XPA009415

FIN abgelesen und stimmt mit Unterlagen überein

**Allgemeinzustand:**

Gepflegter Allgemeinzustand

**Besichtigungsbedingungen:**

Ausreichend

**Hebebühne/Hubmittel benutzt:**

Nein

**Motorenlauf durchgeführt:**

Ja

**Fahrprobe durchgeführt:**

Ja



# Zustandsbericht

- Protokoll der Fahrzeugbewertung -

Berichts-Nr: 9830233  
vom: 13.01.2026

## » Sonstige Bemerkungen

Vorliegendes Exemplar wurde auf elektronischem Wege erzeugt. Es ist ohne Originalunterschrift gültig.



# Zustandsbericht

- Protokoll der Fahrzeugbewertung -

Berichts-Nr: 9830233  
vom: 13.01.2026

## » Ansichtsfotos



Fahrzeugansicht - diagonal vorne links



Fahrzeugansicht - diagonal vorne rechts



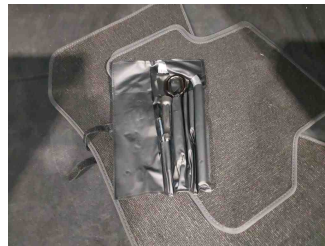
Fahrzeugansicht - diagonal hinten links



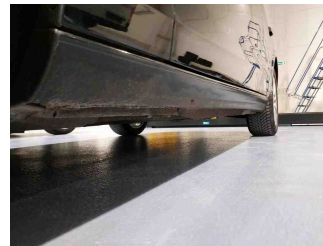
Fahrzeugansicht - diagonal hinten rechts



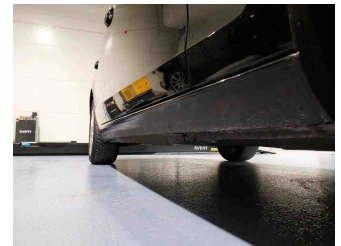
Innenraum - Cockpit mit Laufleistung



Equipment - Bordwerkzeug



Seitenansicht - Schweller links



Seitenansicht - Schweller rechts



Fahrzeug - Typenschild/Fahrgestellnummer



Räder - Rad montiert vorne links



Räder - Rad montiert vorne rechts



Räder - Rad montiert hinten links



Räder - Rad montiert hinten rechts



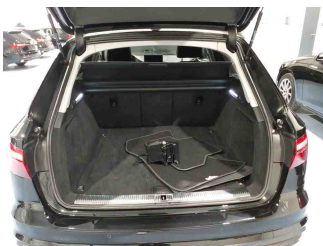
Innenraum - Mittelkonsole



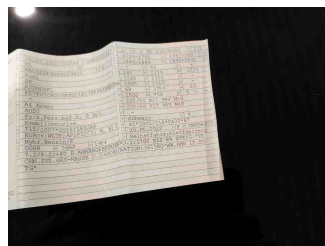
Fahrzeug - Motorraum offen



Equipment - Boardmappe/ Securitybag



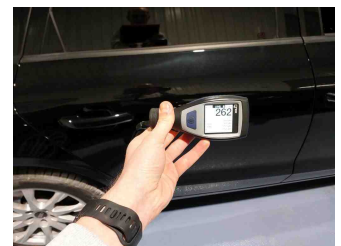
Innenraum - Kofferraum



Fahrzeug - abgegebene ZB1



Lackstärke Dach



Lackstärke Tür hinten rechts



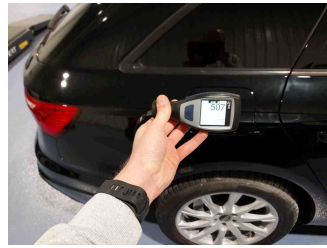
# Zustandsbericht

- Protokoll der Fahrzeugbewertung -

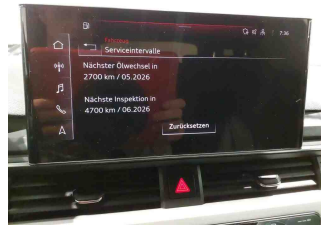
Berichts-Nr: 9830233  
vom: 13.01.2026



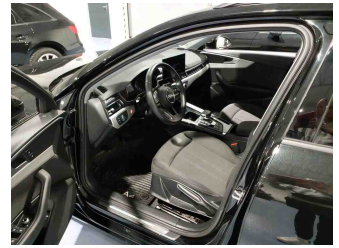
Lackstärke Tür vorne rechts



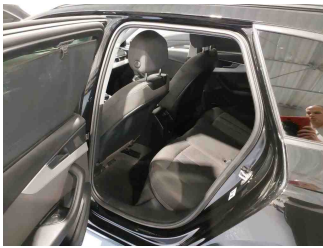
Lackstärke Seitenwand hinten rechts



Fahrzeug - Serviceunterlagen /  
Wartungsnachweis



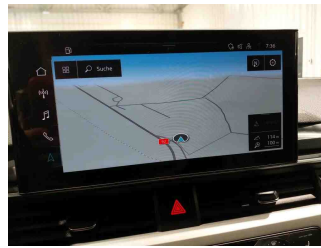
Innenraum - vorne



Innenraum - hinten



Räder - Haltbarkeitsdatum  
Tirefit



Innenraum -  
Navigationsgerät/Radio

## » Beschädigungsfotos

### WERTMINDERNDE FAKTOREN

1 - Türzierleiste hinten rechts - Sprung - Smart Repair

Kommentar

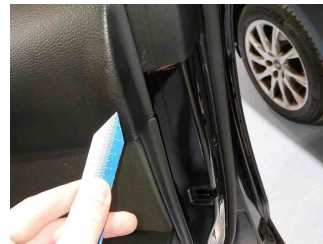
12aw



2 - Türzierleiste vorne rechts - Kratzer - Smart Repair

Kommentar

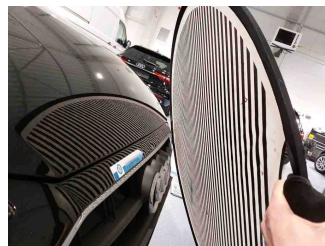
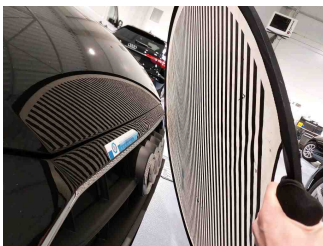
12aw



3 - Stoßfänger vorne - Delle(n) - Smart Repair

Kommentar

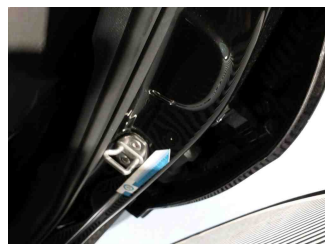
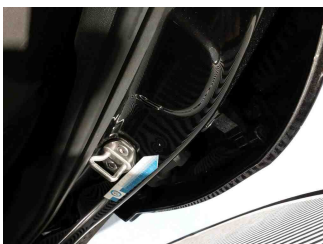
8aw



4 - B-Säule links - Delle(n) - Kaltdrücken

Kommentar

5aw





# Zustandsbericht

- Protokoll der Fahrzeugbewertung -

Berichts-Nr: 9830233  
vom: 13.01.2026

## 5 - Tür hinten rechts - Delle(n) - Kaltdrücken

Kommentar

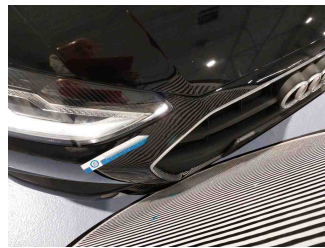
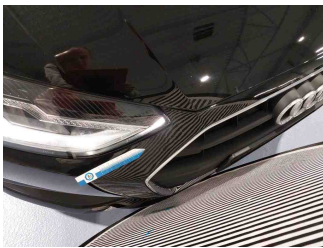
5aw



## 6 - Stoßfänger vorne - Anhaftung - Polieren

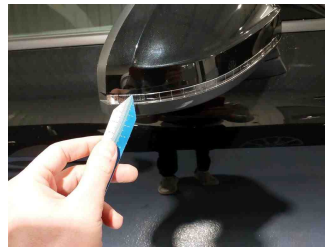
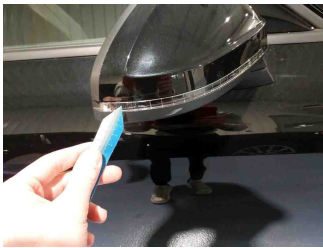
Kommentar

5aw

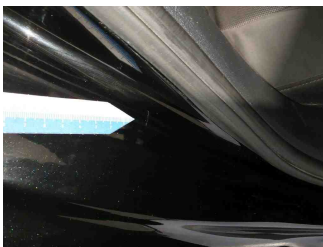


## GEBRAUCHSPUREN

### 1 - Außenspiegel Gehäuse rechts - Kratzer - Akzeptabel (Gebrauchsspur)



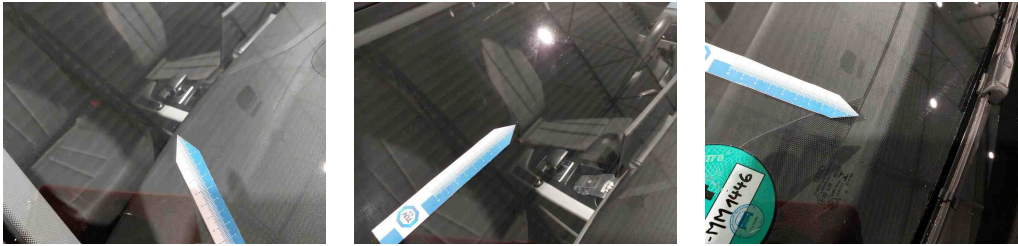
### 2 - Seitenwand hinten rechts - Kratzer - Akzeptabel (Gebrauchsspur)



### 3 - Dachreling rechts - Anhaftung - Akzeptabel (Gebrauchsspur)



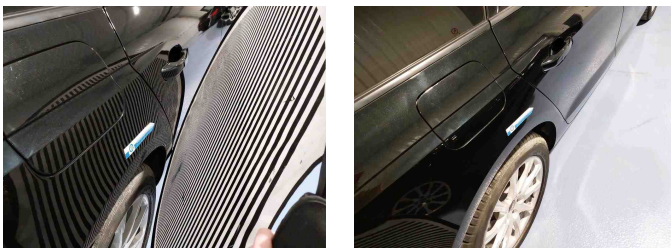
## 4 - Windschutzscheibe - Steinschlag - Akzeptabel (Gebrauchsspur)



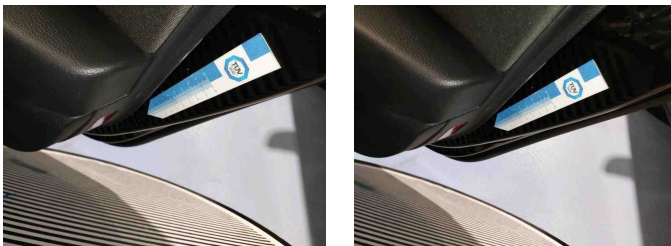
## 5 - Heckscheibe - Kratzer - Akzeptabel (Gebrauchsspur)



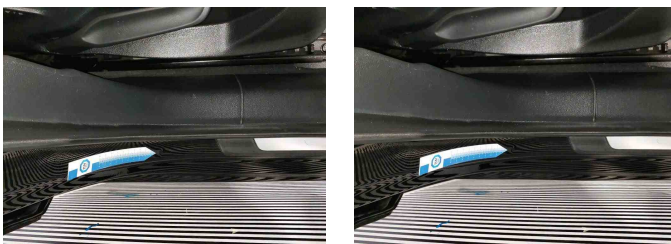
## 6 - Seitenwand hinten rechts - Delle(n) - Akzeptabel (Gebrauchsspur)



## 7 - Tür hinten rechts - Delle(n) - Akzeptabel (Gebrauchsspur)



## 8 - Einstiegsschweller vorne rechts - Delle(n) - Akzeptabel (Gebrauchsspur)





# Zustandsbericht

- Protokoll der Fahrzeugbewertung -

Berichts-Nr: 9830233  
vom: 13.01.2026

## 9 - Tür vorne rechts - Delle(n) - Akzeptabel (Gebrauchsspur)

