

## » Übersicht

**Auftrags-Nr:** 1002378498  
**Besichtigt am:** 26.03.2026 11:00  
**Berichts-Nr:** 10303237  
**FIN:** WVGZZA1ZRV105240



Fahrzeugansicht - diagonal  
vorne links



Fahrzeugansicht - diagonal  
hinten rechts



Innenraum - Cockpit mit  
Laufleistung

## » Fahrzeugdaten

<b>Fahrzeugkategorie:</b>	Personenkraftwagen
<b>Fahrzeugart:</b>	SUV
<b>Hersteller:</b>	Volkswagen
<b>Modell:</b>	T-Roc
<b>HSN / TSN:</b>	0603 / CMK
<b>Erstzulassungsdatum:</b>	13.03.2024
<b>Laufleistung:</b>	44.992 km
<b>Nachweis Kilometerstand:</b>	Abgelesen
<b>Farbe:</b>	Ascotgrau
<b>Farbe Dach:</b>	Ascotgrau
<b>Antriebsart:</b>	Frontantrieb
<b>Motorisierung/Kraftstoff:</b>	Benzin
<b>Hubraum:</b>	1.000 ccm
<b>Leistung:</b>	81 kW (111 PS)
<b>Fahrzeuglänge:</b>	
<b>Fahrzeughöhe:</b>	
<b>Fahrzeugbreite:</b>	
<b>Zulässiges Gesamtgewicht:</b>	
<b>Radstand:</b>	
<b>Anzahl Achsen:</b>	2
<b>Zylinder:</b>	3
<b>Schadstoffklasse:</b>	Euro 6
<b>Anzahl Türen:</b>	4
<b>Anzahl Sitze:</b>	5
<b>Getriebe:</b>	Schaltgetriebe 6-Gang
<b>Polsterart:</b>	Stoff
<b>Interieurfarbe:</b>	Soul-Flintgrau/Titanschwarz/Schwarz
<b>Anzahl vorhandene Schlüssel:</b>	2

## » Dokumente &amp; Wartung

<b>Nächste HU:</b>	04.2027
<b>Zulassungsbescheinigung (ZBT1 Original) vorhanden:</b>	Nein
<b>Zulassungsbescheinigung entgegengenommen:</b>	Nein
<b>Kennzeichen entgegengenommen:</b>	Keine
<b>Wartungsheft:</b>	Digital
<b>Wartungsnachweis:</b>	Nicht prüfbar
<b>Datum der letzten Wartung:</b>	
<b>Km-Stand bei letzter Wartung:</b>	
<b>Restlauf bis Service:</b>	5.200 KM

## » Fahrzeugausstattung

2 LED-Leseleuchten vorn und 2 hinten	Digital Cockpit, mehrfarbig, verschiedene Info-Profile wählbar
2 USB-C-Schnittstellen vorn, 2 USB-C-Ladebuchsen an der Mittelkonsolehinten; Ladeleistung bis zu 45 W	Digitaler Radioempfang DAB+
3 Kopfstützen hinten	Diversity-Antenne für FM-Empfang
3-Zylinder-Ottomotor 1,0 l	Drehstromgenerator 140 A
3-Zylinder-Ottomotor 1,0 l TSI, 81 kW	Dreipunkt-Automatiksicherheitsgurte mit Gurtstraffer für die äußeren Rücksitzplätze
4 Ganzjahresreifen 215/55 R 17	Dreipunkt-Automatiksicherheitsgurte vorn mit Höheneinstellung und Gurtstraffer
4 Leichtmetallräder "Valencia" 7 J x 17 in Galvanograu, Volkswagen R	ECO-Funktion
4 Türen	Einstiegsleisten vorn mit "R-Line"-Schriftzug
6 Lautsprecher	Einton-Signalhorn
6-Gang-Schaltgetriebe	Elektronische Parkbremse inkl. Auto-Hold-Funktion
Abbiege- und Schlechtwetterlicht	Elektronisches Stabilisierungsprogramm mit Gegenlenkunterstützung, ABS, ASR, EDS, MSR und Spannungstabilisierung
Abdeckungen für Leichtmetallräder	Entfall der Kühlmöglichkeit des Handschuhfaches
Abgasendrohr hinten (Standard)	Entfall des Schriftzugs für die Motorbezeichnung auf der Gepäckraumklappe
Abgasnorm EU6 AP	Entriegelung Heckklappe/Deckel hinten von außen
Airbag für Fahrer und Beifahrer, mit Beifahrerairbag-Deaktivierung	Fahrlichtschaltung automatisch, mit LED-Tagfahrlicht sowie "Coming home"- und "Leaving home"-Funktion
Aktivkohlebehälter (EVAP)	Fahrprofilauswahl
Ambientebeleuchtung weiß	Fahrzeuge mit besonderen Produktaufwertungsmaßnahmen
App-Connect Wireless für Apple CarPlay und Android Auto	Fahrzeugklassen-Differenzierung -2GA-
Auslieferung "Autostadt Wolfsburg"	Federbereich 13 nur Einbausteuerung keine Bedarfsprognose
Außen-Sound Standard	Fensterheber elektrisch
Außenspiegel elektrisch einstell-, anklapp-, beheizbar, mit Memory-Funktion	Fernlichtassistent "Light Assist"
Außenspiegel Fahrerseite asphärisch, Beifahrerseite konvex	Fertigungsablauf Standard
Außenspiegelgehäuse in Dachfarbe	Frontantrieb
Automatische Distanzregelung ACC mit Geschwindigkeitsbegrenzer	Frontscheibe in Verbundsicherheitsglas, wärmedämmend
Batterie 380A (59Ah) EFB+	Fußgängererkennung
Batterie/Generator Kapazität Standard	Gepäckraumboden höheneinstell- und herausnehmbar
Bauteilesatz ohne länderspezifische Bauvorschrift	Gewichtsbereich 3 nur Einbausteuerung keine Bedarfsprognose
Beifahrersitzlehne komplett umklappbar	Heckscheibenwischer mit Intervallschaltung
Berganfahrassistent	Hinterachse "Standard"
Betriebserlaubnis Nachtrag	Innenspiegel automatisch abblendend
Betriebsspannung 12 V	ISOFIX-Halteösen (Vorrichtung zur Befestigung von 2 Kindersitzen auf der Rücksitzbank)
Bordliteratur in Deutsch (Deutschland)	Kältemittel R1234yf
Bordwerkzeug	Kein Sonderfahrzeug, Standard-Ausführung
Bremsbelagverschleißanzeige	Keine Aktionsausführung
Chrom-Applikationen an Lichtdreh-, Spiegeleinstell-, Fensterheberschaltern; Ausströmer mit Chromrahmen	Klimaanlage mit Aktiv-Kombifilter
Dachhimmel schwarz	Kombi-Instrument mit elektronischem Tachometer, Kilometer- und Tageskilometerzähler, Drehzahlmesser
Dachreling silber eloxiert	Kopfairbagsystem für Front- und Fondpassagiere inkl. Seitenairbags vorn
Dämpfung vorn	Kraftstoffsystem Otto-Einspritzer
Dekoreinlagen "Lava Stone Black" für Instrumententafel, Mittelkonsole und Türverkleidungen vorn	

Kurzheck	Ohne zus. Triebwerks-Unterschutz
Landesverkaufsprogramm Deutschland	Ohne Zusatz-/Standheizung
LED-Plus-Scheinwerfer mit LED-Tagfahrlicht	Ohne zusätzliche Bereifung
LED-Rückleuchten dunkelrot	Online-Dienst, mit OCU, mit Head Unit Codierung, ohne WFS-Verbund
Lendenwirbelstützen vorn	Parklenkassistent "Park Assist" inkl. Einparkhilfe
Leuchte im Fußraum vorn	Pedale in Edelstahl gebürstet
Leuchtweitenregulierung dynamisch	Progressivlenkung
Linkslenker	Radio
Make-up-Spiegel beleuchtet in den Sonnenblenden	Radschrauben Standard
Mittelarmlehne vorn	Radstand
Modul Boden hinten Ausführung 7	Rechtsverkehr
Müdigkeitserkennung	Regensensor
Multifunktionskamera	Regionscode " ECE " für Radio
Multifunktionslenkrad in Leder	Reifen ohne Festlegung der Reifenmarke
Nebelschlusslicht einseitig, Rückfahrlicht beidseitig	Reifenkontrollanzeige
Nicht Heissland	R-Line Ausstattung
Nichtraucherausführung - Ablagefach und 12-V-Steckdose vorn	Rücksitzlehne asymmetrisch geteilt umklappbar, mit Mittelarmlehne
Normal-Lackierung	Rückstrahler in allen Türen
Notbremsassistent "Front Assist" (für automatische Distanzregelung ACC bis 210 km/h)	Schaltgetriebe MQ200_GA
Notruf-Service, Laufzeit 10 Jahre ab Erstauslieferung, Voraussetzung: Verfügbarkeit benötigter Mobilfunknetze	Schalthebelknauf in Leder
Ohne alternativ-Antriebssystem	Scheibenbremsen hinten
Ohne Ambientebeleuchtung außen	Scheibenbremsen vorn
Ohne Anhängervorrichtung	Scheibenwaschdüsen vorn automatisch beheizt
Ohne Aufkleber und Embleme	Schublade unter dem rechten Vordersitz
Ohne besondere Karosseriemaßnahmen	Serienkraftstoff-Erstbefüllung
Ohne Elektromotor ( Hybrid )	Serviceanzeige 30000 km oder 2 Jahre ( flexibel )
Ohne erweitertem Sicherheitssystem	Sicherheitsoptimierte Kopfstützen vorn
Ohne Feuerlöscher	Sitzmittelbahnen der Vordersitze und der äußeren Rücksitzplätze in Stoff "R-Line", -innenwangen in "ArtVelours"
Ohne Kamerasysteme/Umfeldsensorik	Spezielles Typschild für EG für M1-Pkw
Ohne Klapp Tisch an Vordersitzlehne	Sportfahrwerk
Ohne Ladedose	Sport-Komfortsitze vorn
Ohne Ladekabel	Spurhalteassistent "Lane Assist"
Ohne Scheinwerferreinigungsanlage	Stabilisator vorn
Ohne Sprachsteuerung	Standard-Klimazonen
Ohne Spurwechselassistent	Start-Stopp-System mit Bremsenergie-Rückgewinnung
Ohne Stabilisator hinten	Stoßfänger im "R-Line"-Styling
Ohne Steckdose	Telefonschnittstelle
Ohne Trennwand	Textilfußmatten vorn und hinten
Ohne UNECE CS&SU	Tire Mobility Set: 12-Volt-Kompressor und Reifendichtmittel
Ohne Verkehrszeichenerkennung	Trägerfrequenz 433,92 bis 434,42 MHz
Ohne Vorbereitung Einbau Funkgerät	Transportschutzfolie (Mindestschutz) mit zus. Transportschutzmaßnahmen
Ohne Wärmespeicher/Zusatzheizung	Tür und Seitenverkleidung Schaumfolie, Insert in Kunstleder

Türunterteile in Wagenfarbe  
Typprüfstand Deutschland  
Umfeldbeleuchtung mit Logoprojektion  
Variante Grundausstattung  
Verbandtasche, Warndreieck und Warnweste  
Volldach  
Vorbereitet für "We Connect" und "We Connect Plus" oder  
"VW Connect" und "VW Connect Plus"  
Vorbereitet für spätere Freischaltung: Navigationsfunktion  
"Discover Media" inkl. "Streaming & Internet"  
Vordersitze beheizbar  
Vordersitze mit Höheneinstellung  
Wärmeschutzverglasung grün, seitlich und hinten  
Warnleuchte für Waschwasserstand  
Warnton und -leuchte für nicht angelegte Gurte vorn und hinten  
Wartungsintervallverlängerung  
Wegfahrsperrung elektronisch  
Zentralverriegelung ohne Safe-Sicherung, mit  
Funkfernbedienung und 2 Funkklappschlüsseln

## » Bereifung

**MONTIERTE BEREIFUNG**

Hersteller	Ort	Position	Typ	Felge	Dimension	Profiltiefe
Falken	Vorne	Links	Ganzjahresreifen	Aluminium	215/55 R 17 98 V	8,0 mm
Falken	Vorne	Rechts	Ganzjahresreifen	Aluminium	215/55 R 17 98 V	8,0 mm
Falken	Hinten	Links	Ganzjahresreifen	Aluminium	215/55 R 17 98 V	7,0 mm
Falken	Hinten	Rechts	Ganzjahresreifen	Aluminium	215/55 R 17 98 V	7,0 mm

Reifen zulässig: Ja

Reifen verkehrssicher: Ja

**ERSATZ-/NOTRAD & ZUBEHÖR**

Bordwerkzeug vorhanden: Ja

Tirefit vorhanden: Ja

Tirefit Ablaufdatum: 10.2027

Kompressor vorhanden: Ja

**» Wertmindernde Faktoren**

<b>Nr</b>	<b>Bauteil</b>	<b>Schadensbeschreibung</b>	<b>Reparaturempfehlung</b>
1	Dach	Delle(n)	Kaltdrücken
2	Innenraum	Tierhaare	Reinigen

**» Gebrauchsspuren**

Das Fahrzeug weist dem Alter, der Laufleistung und dem Einsatzzweck entsprechende Gebrauchsspuren auf.

**» Merkantile Wertminderung**

<b>Vorschäden bekannt:</b>	Nein
<b>Vorschäden feststellbar:</b>	Nein
<b>Nachlackierungen vorhanden:</b>	Nein
<b>Lackschichtdickenmessung durchgeführt:</b>	Ja - ohne Auffälligkeiten/Abweichungen

**ERGEBNISSE DER LACKSCHICHTDICKENMESSUNG**

Die Messwerte lagen im üblichen Bereich.

Pro Bauteil wurden mindestens 3 Messungen durchgeführt.

**» Hinweise zum Zustandsbericht****Angaben zum Auftrag und zum Bewertungsumfang:**

Es wurde der Auftrag erteilt, einen Zustandsbericht über das beschriebene Fahrzeug zu erstellen.

Die Fahrzeugzustandsbewertung erfolgte auftragsgemäß auf Basis der vom Auftraggeber vorgegebenen Standards für Fahrzeugbewertungen. Die Feststellungen im Einzelfall trifft der Sachverständige aufgrund eigener Sachkunde und nach eigenem sachverständigen Ermessen.

**Fahrzeug-Identifizierung:**

WVGZZZA1ZRV105240

FIN abgelesen und stimmt mit Unterlagen überein

**Allgemeinzustand:**

Gepflegter Allgemeinzustand

**Besichtigungsbedingungen:**

Nässe, Eingeschränkt

**Hebebühne/Hubmittel benutzt:**

Ja

**Motorenlauf durchgeführt:**

Ja

**Fahrprobe durchgeführt:**

Nein

» **Sonstige Bemerkungen**

Vorliegendes Exemplar wurde auf elektronischem Wege erzeugt. Es ist ohne Originalunterschrift gültig.

» Ansichtsfotos



Fahrzeugansicht - diagonal vorne links



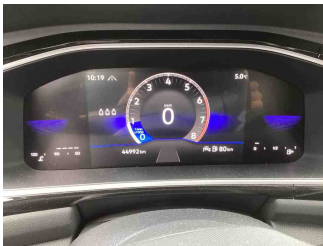
Fahrzeugansicht - diagonal vorne rechts



Fahrzeugansicht - diagonal hinten links



Fahrzeugansicht - diagonal hinten rechts



Innenraum - Cockpit mit Laufleistung



Equipment - Bordwerkzeug



Seitenansicht - Schweller links



Seitenansicht - Schweller rechts



Fahrzeug - Typenschild/Fahrgestellnummer



Räder - Rad montiert vorne links



Räder - Rad montiert vorne rechts



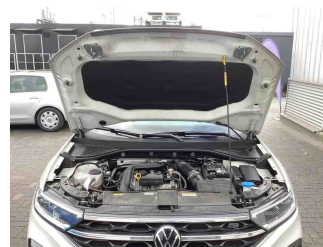
Räder - Rad montiert hinten links



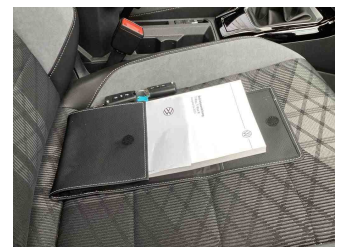
Räder - Rad montiert hinten rechts



Innenraum - Mittelkonsole



Fahrzeug - Motorraum offen

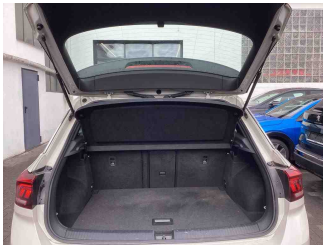


Equipment - Boardmappe/ Securitybag

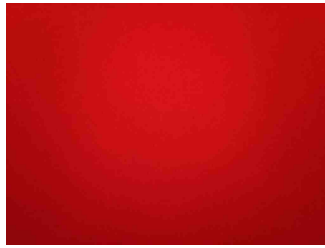
# Zustandsbericht

- Protokoll der Fahrzeugbewertung -

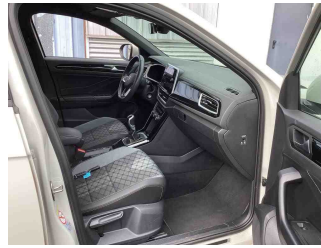
Berichts-Nr: 10303237  
vom: 26.03.2026



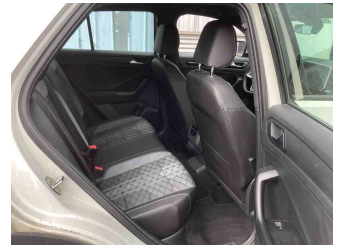
Innenraum - Kofferraum



Fahrzeug - Serviceunterlagen /  
Wartungsnachweis



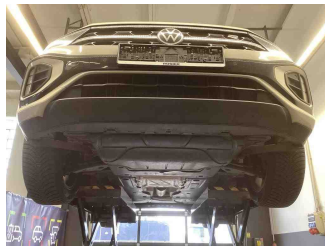
Innenraum - vorne



Innenraum - hinten



Räder - Haltbarkeitsdatum  
Tirefit



Unterbodenscan

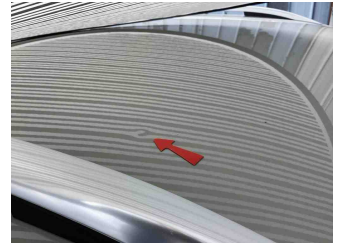


Innenraum -  
Navigationsgerät/Radio

» **Beschädigungsfotos**

**WERTMINDERNDE FAKTOREN**

1 - Dach - Delle(n) - Kaltdrücken



2 - Innenraum - Tierhaare - Reinigen

