



OPEL Crossland 1

VIN	W0V7H9ED0P4187241
Première immatriculation	31/08/2023

DÉTAILS DE L'INSPECTION

Date de l'inspection	25/09/2025 15:36:16	Adresse d'inspection	
----------------------	---------------------	----------------------	--

INFORMATIONS SUR LE VÉHICULE

VIN	W0V7H9ED0P4187241	Transmission	Avant
Type de carrosserie	SUV	Nbre sièges	5
Nbre portes	5	Nombre appuis-têtes	5
Première immatriculation	31/08/2023	Couleur intérieur	Gris
Type de carburant	Essence	Couleur carrosserie	Gris
Marque	OPEL	Catégorie	Vehicule particulier
Modèle	Crossland 1	Couleur tableau de bord	Noir
Boîte de vitesses	MAN 6 VIT		

DOCUMENTS ET CLÉS

Carnet d'entretien	Oui	Manuel d'utilisation	Oui
Nbre clés total	2	Certificat immatriculation (original)	Non
Nbre clés télécommandes	2	Certificat immatriculation (original)	N/A

OPTIONS

Camera de recul	Oui	Nature de peinture	Metallisé
-----------------	-----	--------------------	-----------

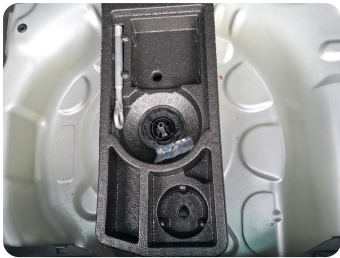
DOMMAGES

Intérieur



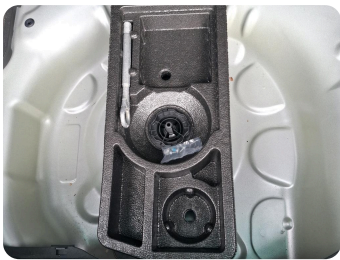
1 | Revêtement assise siège AVG

Type de dommage	Tache
Mode de réparation	Nettoyer



10 | Compresseur

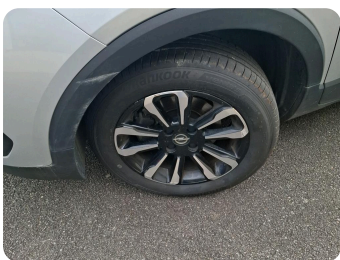
Type de dommage	Manque
Mode de réparation	Réparer/rempl. (montant forfaitaire)



11 | Kit réparation pneu

Type de dommage	Manque
Mode de réparation	Réparer/rempl. (montant forfaitaire)

Extérieur



2 | Jante alum. AVG bi-ton/polychrome

Type de dommage	Griffe(s)
Mode de réparation	E - Remplacer





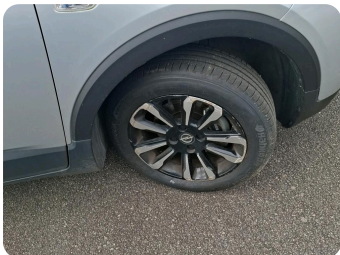
3 | Jante alum. ARD bi-ton/polychrome

Type de dommage

Griffe(s)

Mode de réparation

Acceptable



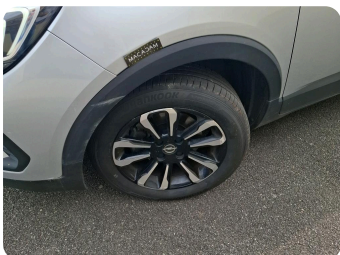
4 | Jante alum. AVD bi-ton/polychrome

Type de dommage

Griffe(s)

Mode de réparation

E - Remplacer



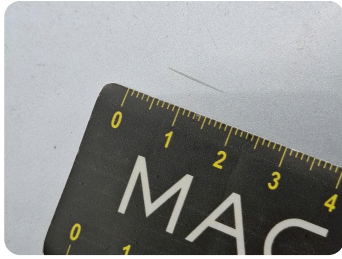
5 | Moulure d'aile AVG

Type de dommage

Griffe(s)

Mode de réparation

Acceptable



6 | Capot

Type de dommage

Griffe(s)

Mode de réparation

Lustrage



7 | Pare-chocs AV

Type de dommage

Griffe(s)

Mode de réparation

Lustrage



8 | Aile ARD

Type de dommage

Griffe(s)

Mode de réparation

Lustrage



9 | Porte ARD

Type de dommage

Griffe(s)

Mode de réparation

Lustrage

Photos commerciales

