

## » Übersicht

**Auftrags-Nr:** 1002413376  
**Besichtigt am:** 24.04.2026 13:36  
**Berichts-Nr:** 10491464  
**FIN:** WVVZZZ3CZPE033107



Fahrzeugansicht - diagonal  
vorne links



Fahrzeugansicht - diagonal  
hinten rechts



Innenraum - Cockpit mit  
Laufleistung

## » Fahrzeugdaten

<b>Fahrzeugkategorie:</b>	Personenkraftwagen
<b>Fahrzeugart:</b>	Kombi
<b>Hersteller:</b>	Volkswagen
<b>Modell:</b>	Passat
<b>HSN / TSN:</b>	0603 / BQS
<b>Erstzulassungsdatum:</b>	18.01.2023
<b>Laufleistung:</b>	182.891 km
<b>Nachweis Kilometerstand:</b>	Abgelesen
<b>Farbe:</b>	Mondsteingrau
<b>Farbe Dach:</b>	Mondsteingrau
<b>Antriebsart:</b>	Frontantrieb
<b>Motorisierung/Kraftstoff:</b>	Diesel
<b>Hubraum:</b>	2.000 ccm
<b>Leistung:</b>	110 kW (150 PS)
<b>Fahrzeuglänge:</b>	
<b>Fahrzeughöhe:</b>	
<b>Fahrzeugbreite:</b>	
<b>Zulässiges Gesamtgewicht:</b>	
<b>Radstand:</b>	
<b>Anzahl Achsen:</b>	2
<b>Zylinder:</b>	4
<b>Schadstoffklasse:</b>	Euro 6
<b>Anzahl Türen:</b>	4
<b>Anzahl Sitze:</b>	5
<b>Getriebe:</b>	Automatik 7-Gang
<b>Polsterart:</b>	Stoff
<b>Interieurfarbe:</b>	Titanschwarz/Titanschwarz/Titanschwarz
<b>Anzahl vorhandene Schlüssel:</b>	2

## » Dokumente & Wartung

<b>Nächste HU:</b>	
<b>Zulassungsbescheinigung (ZBT1 Original) vorhanden:</b>	Nein
<b>Zulassungsbescheinigung entgegengenommen:</b>	Nein
<b>Kennzeichen entgegengenommen:</b>	Keine
<b>Wartungsheft:</b>	Digital
<b>Wartungsnachweis:</b>	Nicht prüfbar
<b>Datum der letzten Wartung:</b>	
<b>Km-Stand bei letzter Wartung:</b>	

## » Fahrzeugausstattung

"Business Premium"-Paket inkl. Navigation	Digitaler Radioempfang DAB+
12-V-Steckdose an der Mittelkonsole hinten und im Gepäckraum	Diversity-Antenne für FM-Empfang
2 Becherhalter vorn mit Abdeckung	Doppelkupplungsgetriebe DQ381
2 USB-C-Schnittstellen vorn, 1 USB-C-Ladebuchse an der Mittelkonsole hinten; Ladeleistung bis zu 45 W	Doppelton-Signalhorn
230-V-Steckdose an der Mittelkonsole hinten	Drehstromgenerator 180 A
3 Kopfstützen hinten	Dreipunkt-Automatiksicherheitsgurt für mittleren Rücksitzplatz
4 Leichtmetallräder "Aragon" 6,5 J x 16	Dreipunkt-Automatiksicherheitsgurte mit Gurtstraffer für die äußeren Rücksitzplätze
4-Zylinder-Dieselmotor 2,0 l	Dreipunkt-Automatiksicherheitsgurte vorn mit Höheneinstellung und Gurtstraffer
4-Zylinder-Dieselmotor 2,0 l TDI, 110 kW	Einparkhilfe - Warnsignale bei Hindernissen im Front- und Heckbereich
7-Gang-Automatikgetriebe oder DSG Beachtung: Fam. EDF	Einstiegleisten in den Türausschnitten aus Kunststoff
8 Lautsprecher	Einstiegs-/Warnleuchten in LED-Technik in den Türen vorn
Abgasendrohr hinten (Standard)	Elektrische Luftzusatzheizung
Abgasnorm EU6 AP	Elektronische Parkbremse inkl. Auto-Hold-Funktion
Airbag für Fahrer und Beifahrer, mit Beifahrerairbag-Deaktivierung, inkl. Knie-Airbag auf der Fahrerseite	Elektronisches Stabilisierungsprogramm und elektromechanischer Bremskraftverstärker
Anhängervorrichtung anklappbar, mit elektrischer Entriegelung	Entfall des Schriftzugs für die Motorbezeichnung auf der Gepäckraumklappe
App-Connect inkl. App-Connect Wireless für Apple CarPlay und Android Auto	ergoComfort Sitz mit elektrischer 14-Wege-Einstellung, Memory- und Massagefunktion auf der Fahrerseite
Aragon 6,5 J x 16	Fahrassistent "Travel Assist" und Spurhalteassistent "Lane Assist"
Außen-Sound Standard	Fahrlichtschaltung automatisch, mit Tagfahrlicht, "Leaving home"-Funktion und manueller "Coming home"-Funktion
Außenspiegel auf Fahrerseite asphärisch	Fahrzeuge mit besonderen Produktaufwertungsmaßnahmen
Außenspiegel elektrisch anklappbar, auf Fahrerseite abblendend, Umfeldbeleuchtung und Memory-Funktion	Fahrzeugklassen-Differenzierung -3G0-
Außenspiegel rechts, konvex	Federbereich 34 nur Einbausteuerung keine Bedarfsprognose
Ausströmer vorn und Lichtdrehschalter beleuchtet, mit Chromeinfassung	Fertigungsablauf Standard
Automatische Distanzregelung ACC "stop & go", mit Geschwindigkeitsbegrenzer	Frontantrieb
Batterie 420A (70Ah)	Frontscheibe drahtlos beheizbar und infrarot-reflektierend
Batterie/Generator Kapazität Standard	Frontscheibe in Verbundsicherheitsglas, drahtlos beheizbar und infrarot-reflektierend, geräuschkämmend
Bauteilesatz ohne länderspezifische Bauvorschrift	Fußgängererkennung
Beifahrersitzlehne nicht umklappbar	Fußhebelwerk "Standard"
Berganfahrassistent	Gepäckraumabdeckung auszieh- und herausnehmbar, mit elektrischer Öffnung
Betriebserlaubnis Nachtrag	Gepäckraumauskleidung in Textil
Bordliteratur in Deutsch (Deutschland)	Gepäckraumboden aufstellbar
Bordwerkzeug und Wagenheber	Gewichtsbereich 5 nur Einbausteuerung keine Bedarfsprognose
Business	Heckklappe mit elektrischer Öffnung und Schließung
Chromleisten an den Seitenfenstern	Heckklappe mit elektrischer Öffnung und Schließung, elektrische Öffnung für Gepäckraumabdeckung
Dachhimmel in Mistralgrau	Innenleuchten mit Abschaltverzögerung und Dimmfunktion, je 2 LED-Leseleuchten vorn und hinten
Dachreling schwarz	Innenspiegel automatisch abblendend
Dämpfung hinten, Basis 1	ISOFIX-Halteösen zur Befestigung von 2 Kindersitzen auf den Rücksitzen, auch für i-Size-Kindersitze
Dämpfung vorn	Kältemittel R1234yf
Dekoreinlagen "Cross Hatch" für Instrumententafel und Türverkleidungen	
Dekoreinlagen "Piano Black" für Mittelkonsole	

Kategorie 0	Notruf-Service; keine Registrierung notwendig, Dienst ist bei Auslieferung aktiviert
Kein Sonderfahrzeug, Standard-Ausführung	Ohne 2. Batterie
Keine Aktionsausführung	Ohne Aktivkohlebehälter mit SCR
Kennzeichenträger vorn und hinten (ECE)	Ohne alternativ-Antriebssystem
Kindersicherung	Ohne Beifahrersitzverstellung vom Fond
Klimaanlage "Air Care Climatronic" mit Aktiv-Kombifilter, Bedienelementen hinten und 3-Zonen-Temperaturregelung	Ohne besondere Karosseriemaßnahmen
Knie-Airbag auf Fahrerseite, Seitenairbags und Gurtstraffer für äußere Rücksitze	Ohne CD/DVD für Navigation
Kombi-Instrument mit elektronischem Tachometer, Kilometer- und Tageskilometerzähler, Drehzahlmesser	Ohne Differenzialsperre
Komfortsitze vorn	Ohne Dynamic Drive Control
Kraftstoffsystem Diesel	Ohne ECO-Funktion
Kraftstofftank mit 66 l Fassungsvermögen	Ohne Elektromotor ( Hybrid )
Ladekantenschutz in Kunststoff	Ohne Feuerlöscher
Landesverkaufsprogramm Deutschland	Ohne Garagentoröffner
LED-Leuchte im Fußraum vorn	Ohne Gepäck-Spinne/Netz/Tasche
LED-Nebelscheinwerfer und Abbiegelicht	Ohne Head-Up Display
LED-Rückleuchten	Ohne Heckspoiler
LED-Scheinwerfer mit Tagfahrlicht	Ohne integriertes Mautsystem
Lendenwirbelstützen vorn elektrisch einstellbar, Massagefunktion auf Fahrerseite	Ohne Kindersitz
Leuchtweitenregulierung	Ohne Ladedose
Linkslenker	Ohne Ladekabel
Make-up-Spiegel beleuchtet in den Sonnenblenden, Sonnenblenden ausziehbar	Ohne Lichtassistent
Mit Elektrische Lenksäulenverriegelung (ELV)	Ohne Scheinwerferreinigungsanlage
Mittelarmlehne vorn höhen- und längseinstellbar, mit Ablagebox; 2 Ausströmer hinten mit Chromlamellen	Ohne Sitzbelüftung/Massagesitze
Modelljahreswechsel 2023 II	Ohne Sprachsteuerung
Modelljahreswechsel 2023 III	Ohne Systeme für den Fahrzeugzugang
Modellpflege KW 45	Ohne Überführungsausrüstung
Motorenstart Standard	Ohne Uhr
Müdigkeitserkennung	Ohne Vorbereitung Einbau Funkgerät
Multifunktionsanzeige "Premium" mit mehrfarbigem Display	Ohne Vorbereitung für VTS (Vehicle-Tracing System)
Multifunktionskamera	Ohne Vorbereitung Rundumtonkombination und ohne Funkantenne
Multifunktionslenkrad in Leder, beheizbar, mit Schaltwippen	Ohne zus. Leuchten (Beleuchtungen innen)
Navigationssystem "Discover Media" inkl. "Streaming & Internet"	Ohne zus. Triebwerks-Unterschutz
Navigationssystem "Discover Media" inkl. "Streaming & Internet"	Ohne Zusatz-/Standheizung
Nebelschlusslicht einseitig, Rückfahrlicht beidseitig	Online-Dienst, mit OCU, mit Head Unit Codierung, ohne WFS-Verbund
Netztrennwand	Panorama-Ausstell-/Schiebedach mit Panoramadach hinten
Nicht Heissland	Panorama-Ausstell-/Schiebedach mit Panoramadach hinten
Nichtraucherausführung - Ablagefach und 12-V-Steckdose vorn	Proaktives Insassenschutzsystem in Verbindung mit "Front Assist" und "Side Assist"
Normal-Lackierung	Proaktives Insassenschutzsystem und Spurwechselassistent "Side Assist"
Notbremsassistent "Front Assist" (für automatische Distanzregelung ACC bis 210 km/h)	Radio
	Radsicherungen mit erweitertem Diebstahlschutz
	Radstand

Rechtsverkehr	Vordersitze und äußere Rücksitze beheizbar
Regensensor	Wärmeschutzverglasung grün, seitlich und hinten
Regionscode " ECE " für Radio	Warnton und -leuchte für nicht angelegte Gurte vorn und hinten
Reifen 215/60 R 16, Rollwiderstandsklasse A	Wartungsintervallverlängerung
Reifen ohne Festlegung der Reifenmarke	Wegfahrsperre elektronisch
Reifenkontrollanzeige	Winterpaket, zusätzlich mit beheizbaren äußeren Rücksitzen
Reserverad in Fahrbereifung, Stahl	Winterräder (zusätzlich), 4 Stahlräder 6,5 J x 16, AirStop®-Winterreifen 215/60 R 16 H, Radvollblenden
Rückfahrkamera "Rear View"	
Rücksitzbank ungeteilt, Lehne asymmetrisch umklappbar, Mittelarmlehne mit Ablagefach und Durchlademöglichkeit	
Schalthebelknauf in Leder	
Scheibenbremsen hinten	
Scheibenbremsen vorn	
Scheibenwaschdüsen vorn automatisch beheizt	
Schlüsselloses Startsystem "Keyless Start" ohne Safe-Sicherung	
Seitenairbags für die äußeren Rücksitze, inkl. Seitenairbags vorn sowie Kopfairbagsystem	
Seitliche Leisten unten in Wagenfarbe	
Serienkraftstoff-Erstbefüllung	
Serviceanzeige 30000 km oder 2 Jahre ( flexibel )	
Servolenkung elektromechanisch, geschwindigkeitsabhängig geregelt	
Sicherheitsoptimierte Kopfstützen vorn, längs- und höheneinstellbar	
Sitzmittelbahnen der Vordersitze und der äußeren Rücksitzplätze in Stoff "Business"	
Sonnenschutzrollo an den Türscheiben hinten	
Spezielles Typschild für EG für M1-Pkw	
Spurwechselassistent "Side Assist" und Ausparkassistent	
Standard-Klimazonen	
Start-Stop-System mit Bremsenergie-Rückgewinnung	
Stoßfänger mit Zierleisten in Wagenfarbe	
Telefonschnittstelle "Comfort" mit induktiver Ladefunktion	
Textilfußmatten vorn und hinten	
Tilgergewicht Lenkrad, 36 HZ	
Trägerfrequenz 433,92 bis 434,42 MHz	
Transportschutzfolie (Mindestschutz) mit zus. Transportschutzmaßnahmen	
Tür und Seitenverkleidung Schaumfolie und Gewebe	
Typprüfland Deutschland	
Variante	
Variante Grundausstattung	
Verbandtasche, Warndreieck und Warnweste	
Verkehrszeichenerkennung	
Vorbereitet für "We Connect" und "We Connect Plus"	
Vordersitze elektrisch einstellbar, ergoComfort Sitz auf Fahrerseite, mit Memory-Funktion und Komforteinstieg	

## » Bereifung

### MONTIERTE BEREIFUNG

Hersteller	Ort	Position	Typ	Felge	Dimension	Profiltiefe
Dunlop	Vorne	Links	Winter	Stahl	215/60 R 16 95 H	4,0 mm
Dunlop	Vorne	Rechts	Winter	Stahl	215/60 R 16 95 H	4,0 mm
Dunlop	Hinten	Links	Winter	Stahl	215/60 R 16 95 H	6,0 mm
Dunlop	Hinten	Rechts	Winter	Stahl	215/60 R 16 95 H	6,0 mm

Reifen zulässig: Ja

Reifen verkehrssicher: Ja

### ZUSÄTZLICHE BEREIFUNG

Hersteller	Ort	Position	Typ	Felge	Dimension	Profiltiefe
Nokian			Sommer	Aluminium	215/60 R 16 99 V	7,0 mm
Nokian			Sommer	Aluminium	215/60 R 16 99 V	7,0 mm
Nokian			Sommer	Aluminium	215/60 R 16 99 V	7,0 mm
Nokian			Sommer	Aluminium	215/60 R 16 99 V	7,0 mm

Reifen zulässig: Ja

Reifen verkehrssicher: Ja

### ERSATZ-/NOTRAD & ZUBEHÖR

Ersatzrad vorhanden: Ja

Hersteller	Ort	Position	Typ	Felge	Dimension	Profiltiefe
Continental	Ersatz		Sommer	Stahl	215/60 R 16 95 V	8,0 mm

Pannenbergung zulässig: Ja

Pannenbergung verkehrssicher: Ja

Bordwerkzeug vorhanden: Ja

Wagenheber vorhanden: Ja

## » Wertmindernde Faktoren

Nr	Bauteil	Schadensbeschreibung	Reparaturempfehlung
1	Wartung	Wartung fällig	Ausführen
2	Bremsscheiben hinten	Verschlissen	Ersetzen
3	Kofferraumboden	Beschädigt	Ersetzen
4	Stoßfänger hinten	Kratzer	Lackieren
5	Stoßfänger vorne	Kratzer	Lackieren
6	Seitenwand hinten links	Delle(n) und Kratzer	Instandsetzen + lackieren (teilweise)
7	Motor	Undichtigkeit	Werkstattdiagnose erforderlich Schadenserweiterung möglich
8	Vorbereitungszeit Karosserie	Lack Vorbereitung	Ausführen
9	Unterboden vorne	Gebrochen	Ersetzen
10	Ölwechsel	Wartung fällig	Ausführen

## » Gebrauchsspuren

Nr	Bauteil	Schadensbeschreibung	Reparaturempfehlung
1	Tür vorne links	Kratzer	Akzeptabel (Gebrauchsspur)

## » Fehlteile

Nr	Bauteil	Schadensbeschreibung	Reparaturempfehlung
1	Betriebsanleitung	Fehlt	Ersetzen

**» Merkantile Wertminderung**

<b>Vorschäden bekannt:</b>	Nein
<b>Vorschäden feststellbar:</b>	Nein
<b>Nachlackierungen vorhanden:</b>	Nein
<b>Lackschichtdickenmessung durchgeführt:</b>	Ja - ohne Auffälligkeiten/Abweichungen

**ERGEBNISSE DER LACKSCHICHTDICKENMESSUNG**

Die Messwerte lagen im üblichen Bereich.

Pro Bauteil wurden mindestens 3 Messungen durchgeführt.

## » Hinweise zum Zustandsbericht

**Angaben zum Auftrag und zum Bewertungsumfang:**

Es wurde der Auftrag erteilt, einen Zustandsbericht über das beschriebene Fahrzeug zu erstellen.

Die Fahrzeugzustandsbewertung erfolgte auftragsgemäß auf Basis der vom Auftraggeber vorgegebenen Standards für Fahrzeugbewertungen. Die Feststellungen im Einzelfall trifft der Sachverständige aufgrund eigener Sachkunde und nach eigenem sachverständigen Ermessen.

**Fahrzeug-Identifizierung:**

WVWZZZ3CZPE033107

FIN abgelesen und stimmt mit Unterlagen überein

**Allgemeinzustand:**

Gepflegter Allgemeinzustand

**Besichtigungsbedingungen:**

Ausreichend

**Hebebühne/Hubmittel benutzt:**

Ja

**Motorenlauf durchgeführt:**

Ja

**Fahrprobe durchgeführt:**

Ja

## » Sonstige Bemerkungen

Vorliegendes Exemplar wurde auf elektronischem Wege erzeugt. Es ist ohne Originalunterschrift gültig.

## » Ansichtsfotos



Fahrzeugansicht - diagonal vorne links



Fahrzeugansicht - diagonal vorne rechts



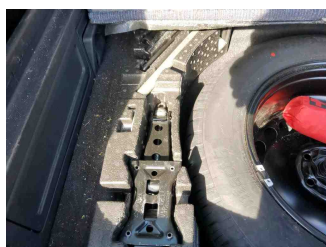
Fahrzeugansicht - diagonal hinten links



Fahrzeugansicht - diagonal hinten rechts



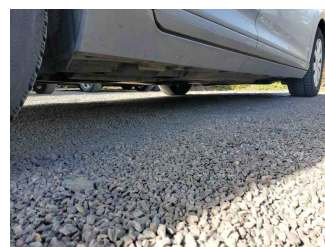
Innenraum - Cockpit mit Laufleistung



Equipment - Bordwerkzeug



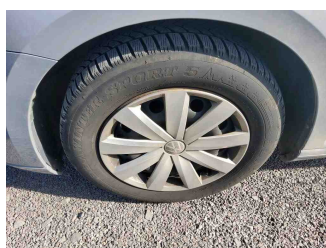
Seitenansicht - Schweller links



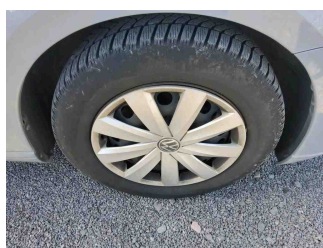
Seitenansicht - Schweller rechts



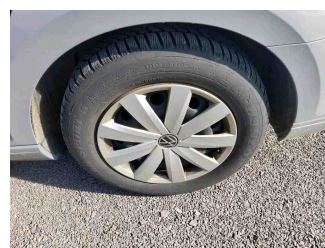
Fahrzeug - Typenschild/Fahrgestellnummer



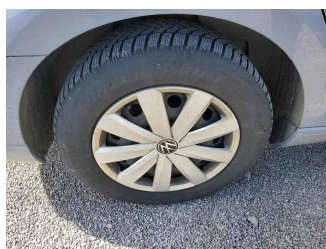
Räder - Rad montiert vorne links



Räder - Rad montiert vorne rechts



Räder - Rad montiert hinten links



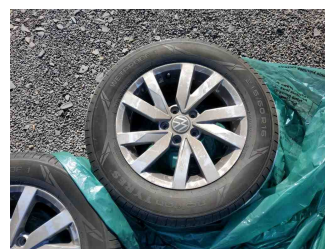
Räder - Rad montiert hinten rechts



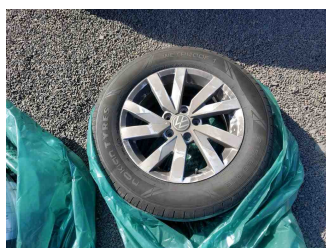
Räder - Rad beiliegend #1



Räder - Rad beiliegend #2



Räder - Rad beiliegend #3



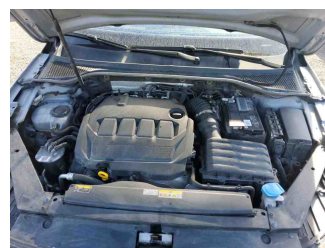
Räder - Rad beiliegend #4



Räder - Ersatzrad



Innenraum - Mittelkonsole



Fahrzeug - Motorraum offen



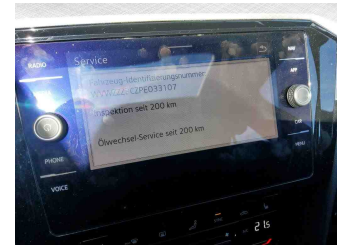
Equipment - Boardmappe/  
Securitybag



Innenraum - Kofferraum



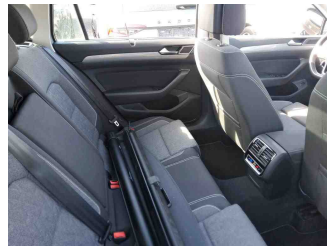
Equipment - Anhängerkupplung



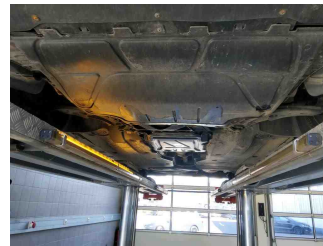
Fahrzeug - Serviceunterlagen /  
Wartungsnachweis



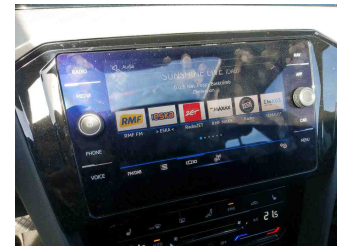
Innenraum - vorne



Innenraum - hinten



Unterbodenscan



Innenraum -  
Navigationsgerät/Radio

## » Beschädigungsfotos

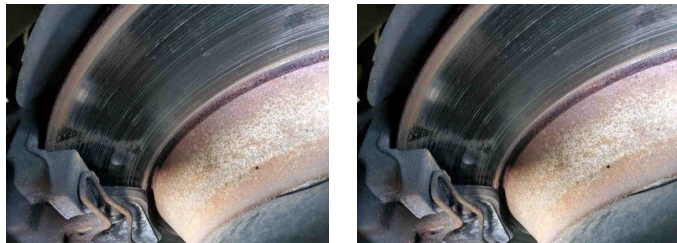
### WERTMINDERNDE FAKTOREN

1 - Wartung - Wartung fällig - Ausführen

2 - Brems Scheiben hinten - Verschlissen - Ersetzen

Kommentar

Brems Scheiben und Beläge



3 - Kofferraumboden - Beschädigt - Ersetzen



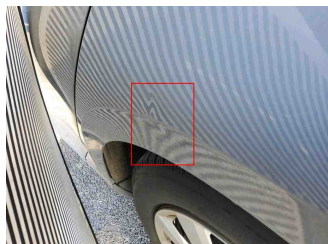
4 - Stoßfänger hinten - Kratzer - Lackieren



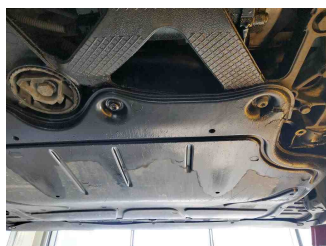
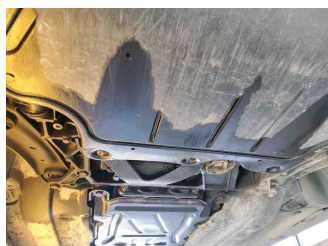
5 - Stoßfänger vorne - Kratzer - Lackieren



6 - Seitenwand hinten links - Delle(n) und Kratzer - Instandsetzen + lackieren (teilweise)

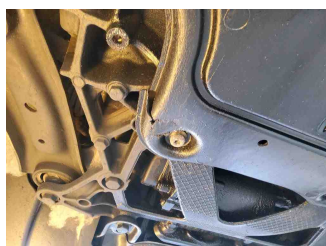
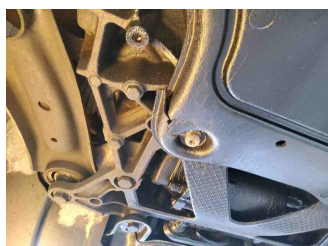


7 - Motor - Undichtigkeit - Werkstattdiagnose erforderlich  
Schadenserweiterung möglich



8 - Vorbereitungszeit Karosserie - Lack Vorbereitung - Ausführen

9 - Unterboden vorne - Gebrochen - Ersetzen



10 - Ölwechsel - Wartung fällig - Ausführen

## **GEBRAUCHSPUREN**

1 - Tür vorne links - Kratzer - Akzeptabel (Gebrauchsspur)



**FEHLTEILE**

1 - Betriebsanleitung - Fehlt - Ersetzen

