

Auftrag

Entsprechend Ihres Auftrages vom 08.05.2026 wurde ein Bewertungsgutachten zum Händlereinkaufswert und -verkaufswert erstellt. Die Auftragserteilung erfolgte elektronisch. Auftragsgemäß erfolgt die Bewertung zum Stichtag 26.05.2026.

Besichtigung

Die Besichtigung erfolgte am 26.05.2026 um 08:45 Uhr durch Herrn Daniel Schilling bei Firma R+H Autologistik GmbH M6, Münchener Str. 1, 64521 Groß-Gerau, ohne Anwesenheit einer bevollmächtigten Person.

Die vorgefundenen Besichtigungsbedingungen waren ausreichend. Das Fahrzeug / Objekt wurde von oben und auf einer Hebebühne von unten besichtigt. Im Rahmen der Fahrzeug / Objektbesichtigung wurde ein Probelauf des Motors durchgeführt.

Die am Fahrzeug / Objekt abgelesene Identnummer wurde mit den zur Verfügung stehenden originalen Fahrzeug- / Objektdokumenten verglichen. Hierbei wurde Übereinstimmung festgestellt. Von dem Fahrzeug / Objekt wurden digitale Fotos gefertigt.

Bei der Besichtigung wurden folgende Schlüssel vorgelegt:
2 Hauptschlüssel / 0 Nebenschlüssel.

Bezugsgrundlagen

Für die Bearbeitung des Vorganges standen folgende Unterlagen zur Verfügung:
- Fz-Schein/Zul.Beschein. Teil I

Auf durchgeführte bzw. ausstehende Reparaturen wird unter dem Punkt "Zustandsbeschreibung" eingegangen.

Besonderes

Bei der Lackschichtdickenmessung wurden bei mindestens drei Messungen pro Bauteil Lackschichtdicken von 75 µm bis 135 µm festgestellt.

Es wurde eine optische Überprüfung auf Vorschäden und eine Lackschichtdickenmessung vorgenommen. Die augenscheinliche Überprüfung sowie die Lackschichtdickenmessung ergaben keine Hinweise auf Nachlackierungen, Instandsetzungsarbeiten oder reparierte Vorschäden.

Fahrzeugbeschreibung

Zulassungsdaten

Kennzeichen	ROK VL64
Tag der Erstzulassung	05.04.2022

Untersuchungstermine

Fälligkeit HU	04 / 2027
---------------	-----------

Technische Daten

Fahrzeugart	Personenkraftwagen
Hersteller	HYUNDAI
Typ / Verkaufsbezeichnung	Bayon 1.2 Select Sports U / Bayon Trend Line
Fahrzeug-Ident.-Nr.	NLHBM81HANZ137019

Türen	5
Sitzplätze	5
Farbe	Schwarz
Lackierung	Metallic
Polster / Farbe	Stoff / Schwarz
Energiequelle / Kraftstoff	Benzin
Motorart / Zylinderanzahl	Reihenmotor / 4
Getriebe / Gänge	Schaltgetriebe / 5
Felgen	Leichtmetall
Km-Stand abgelesen	31.044

Es wird unterstellt, dass die Gesamtleistung dem abgelesenen Km-Stand entspricht.

Räder / Reifen

Achse	Reifenbezeichnung	Hersteller/Typ	Art	Profiltiefe
1 links	195 / 55 R 16 91 H	Hankook / Kinergy 4S 2 H750 FR	A /O	7 mm
rechts	195 / 55 R 16 91 H	Hankook / Kinergy 4S 2 H750 FR	A /O	7 mm
2 links	195 / 55 R 16 91 H	Hankook / Kinergy 4S 2 H750 FR	A /O	5 mm
rechts	195 / 55 R 16 91 H	Hankook / Kinergy 4S 2 H750 FR	A /O	5 mm

A/ Ganzjahres; /O Original;

Zustandsbeschreibung

Allgemeinzustand und Wartung

Abgesehen von den beschriebenen Schäden/Mängeln weist das Fahrzeug/Objekt einen, bezogen auf Alter und Nutzung, üblichen Gesamtzustand auf. Der Wartungsnachweis ist vollständig. Letzte Wartung erfolgte am 15.04.2026 bei Kilometerstand 30.980.

Nicht akzeptierter Zustand / Ausstehende Reparaturen

Bezeichnung des Schadens / Rep.-Weg

Dach, Hagelschaden, drücken (Bild 12, 13, 14);

Akzeptierter Zustand / Gebrauchsspuren

Felge hinten rechts, Oberflächenkorrosion, (Bild 10, 11); Motorhaube Lackierung, zerkratzt, Gebrauchsspur; Tür hinten links, eingedellt, Gebrauchsspur.

Schlusswort

Dieses Bewertungsgutachten wurde unparteiisch und nach bestem Wissen und Gewissen erstellt.

Der Sachverständige
Christoph Lutz

Im Rahmen einer Weitergabe oder Veröffentlichung dieses Dokuments, sind die allgemein gültigen datenschutzrechtlichen Grundsätze, insbesondere hinsichtlich der Anonymisierung personenbezogener Daten, zwingend einzuhalten.

Anlagen

Fotoanlage

Dieses Dokument wurde elektronisch gefertigt und ist auch ohne Unterschrift gültig.

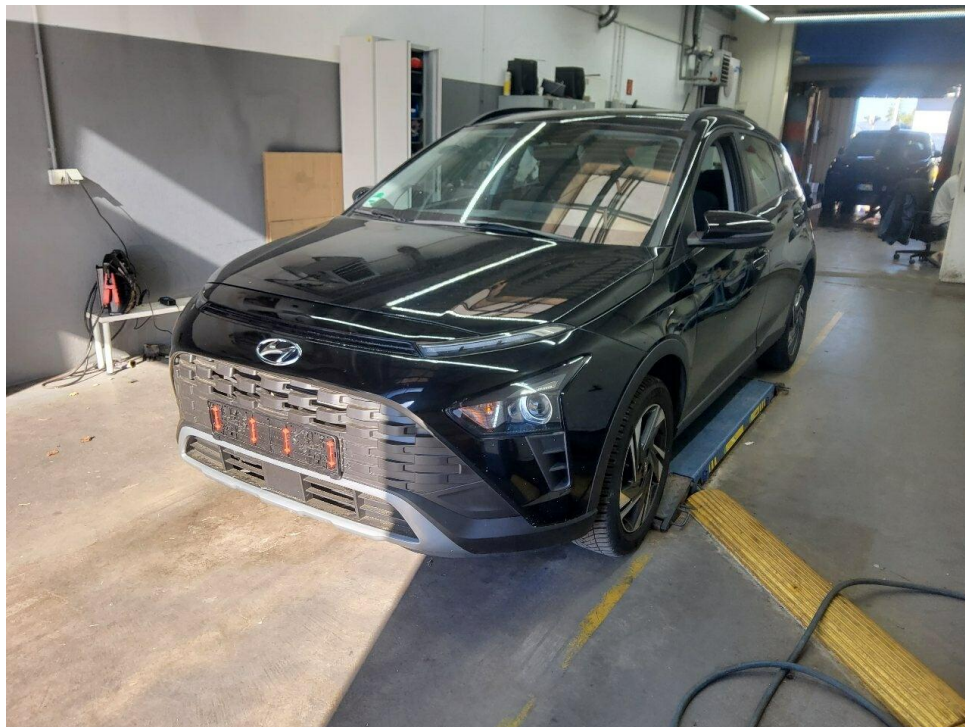


Bild 1 : Diagonal von vorne



Bild 2 : Diagonal von hinten



Bild 3 : Fahrzeuginnenraum durch die Beifahrertür



Bild 4 : Kombiinstrument (betriebsbereit) mit Km-Stand

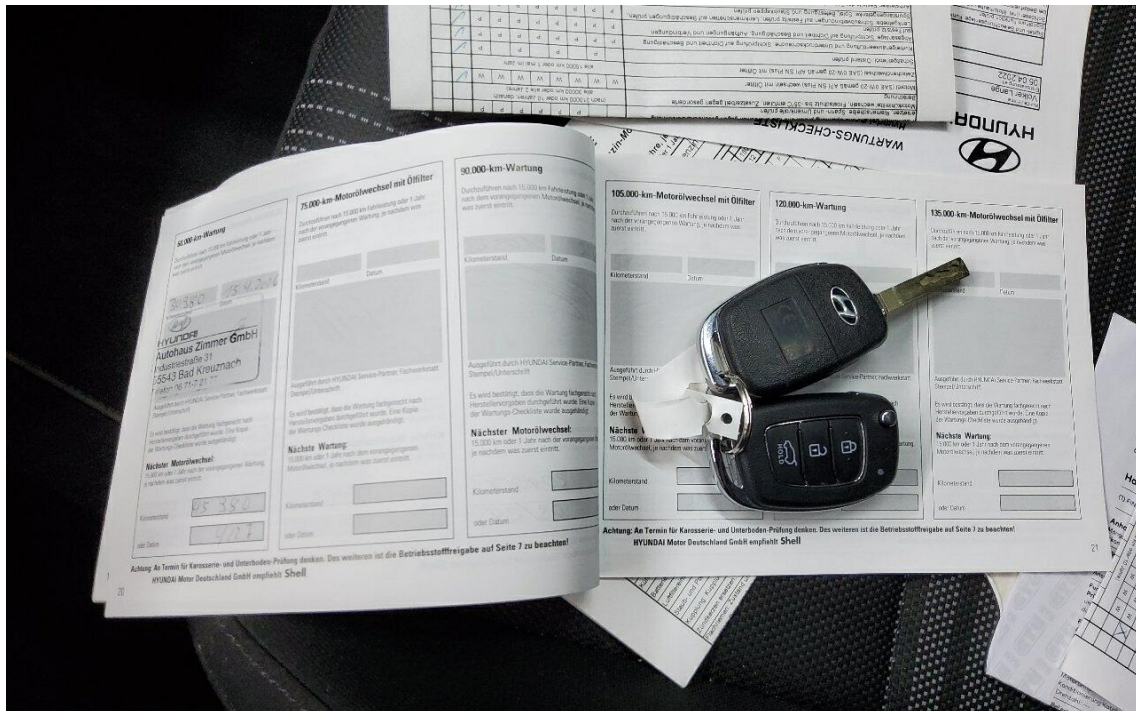


Bild 5 : Schlüssel und ggfls. Serviceheft, Navi-CD



Bild 6 : Schlüssel und ggfls. Serviceheft, Navi-CD



Bild 7 : Zusätzlicher Radsatz (Profil erkennbar)



Bild 8 : Ladekabel beim E-Fahrzeug

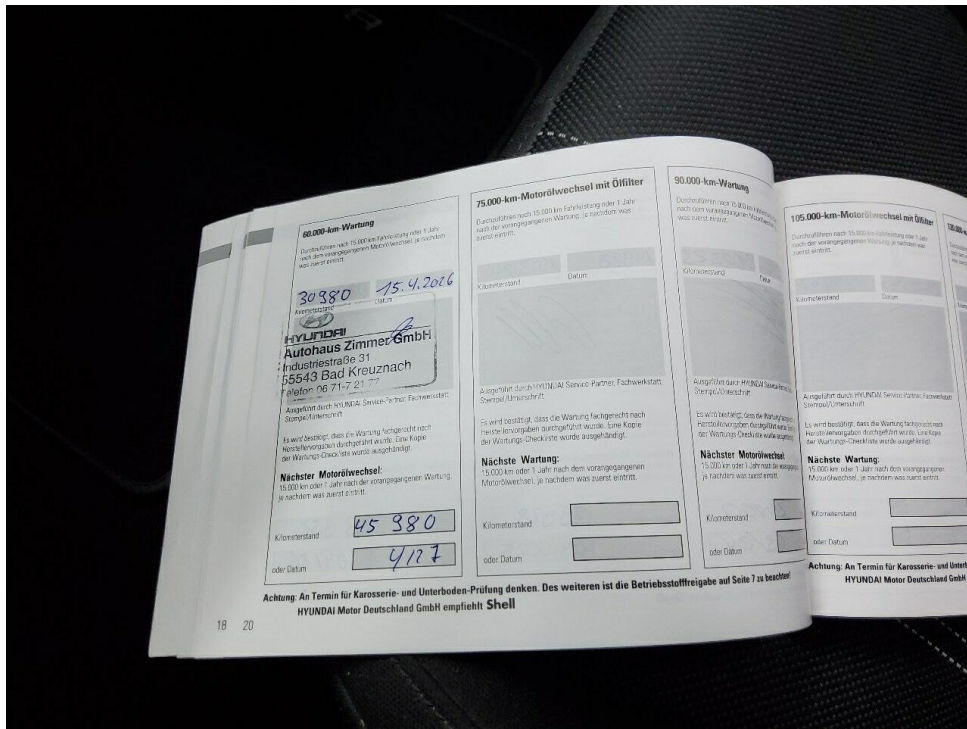


Bild 9 : Wartungsnachweis



Bild 10 : Felge hinten rechts, Oberflächenkorrosion



Bild 11 : Felge hinten rechts, Oberflächenkorrosion



Bild 12 : Dach, Hagelschaden



Bild 13 : Dach, Hagelschaden



Bild 14 : Dach, Hagelschaden