



18 de septiembre de 2025

NUMERO DE EXPEDIENTE :			
TIPO DE ORDEN DE SERVICIO			
VERIFICACION	PÉRDIDA TOTAL	✓ TASACION	
DATOS DEL VEHICULO			
MATRICULA		COLOR	BLANCO-BRILLO BARNIZADOS
MARCA Y MODELO	CITROËN - NUEVO C4 BLUEHDI 130 S&S	FECHA 1ª MATRICULACION	08/09/2022
VIN		KILOMETROS	127.616
TIPO VEHICULO	TURISMO	FECHA ULTIMA ITV	
DATOS DEL EXPEDIENTE			
CONCESIONARIO			
DIRECCION			
LOCALIDAD			
FECHA PERITACION			



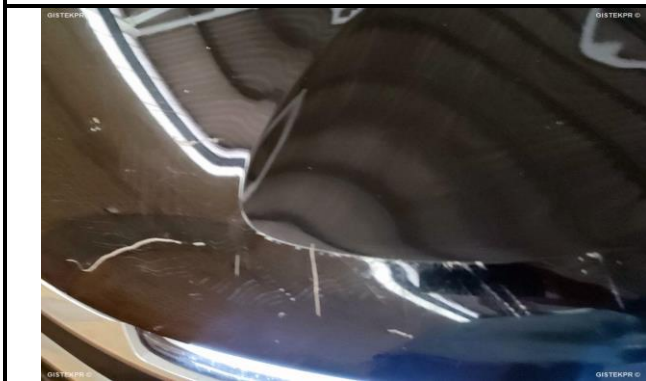
## 1. FOTOGRAFÍAS Y ANEXOS:



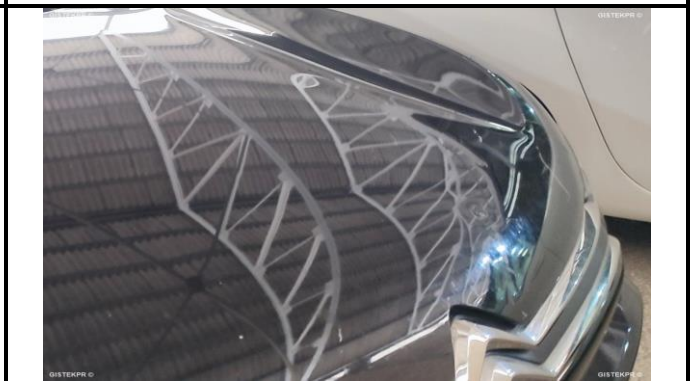
Pta. TI



Pta. DI



CAPÓ



CAPÓ



# Fopertek

PART OF **CFD** GROUP

INFORME-STELL-RE-628-  
2025\_(9514584222-  
3630MBC).DOC



Paragolpes dl



Aleta DD



TI



TD



# Fopertek

PART OF  GROUP

INFORME-STELL-RE-628-  
2025\_(9514584222-  
3630MBC).DOC



DD



Carcasa ret. dch



Carcasa ret. izq



Portón



# Fopertek

PART OF **CEO** GROUP

INFORME-STELL-RE-628-  
2025\_(9514584222-  
3630MBC).DOC



Portón



VIN



CAPÓ



Kms



# Fopertek

PART OF **CEO** GROUP

INFORME-STELL-RE-628-  
2025\_(9514584222-  
3630MBC).DOC



Neumático DI



Neumático TI



Paragolpes tr



Paragolpes tr



# Fopertek

PART OF **CEID** GROUP

INFORME-STELL-RE-628-  
2025\_(9514584222-  
3630MBC).DOC



Neumático TD

Neumático DD



Pta. TI

Accesorios



# Fopertek

PART OF **CEO** GROUP

INFORME-STELL-RE-628-  
2025\_(9514584222-  
3630MBC).DOC



1



4



FRENTE



2



# Fopertek

PART OF **CEO** GROUP

INFORME-STELL-RE-628-  
2025\_(9514584222-  
3630MBC).DOC



3



TRASERA



DI



Maletero



Int. tr



Salpicadero



Int. del



Foto documentación 1