

Lynk & Co 01

Informazioni Veicolo

Marca:	Lynk & Co	Targa:	
Cambio:		Colore esterno:	Nero
Modello:	01	N. Telaio:	L6TCX2E74NE034268
Carburante:	Ibrido plug-in	Potenza:	
Versione:		Data di immatricolazione	28/04/2023
Chilometraggio:	72786 km	Numero di porte:	5

Riepilogo dei danni

Davanti	(5)
Destra	(4)
Dietro/posteriore	(7)
Interni	(3)
Ruote	(5)
Sinistra	(2)

Immagini commerciali





Opzioni secondo l'ispettore

Telecamera con vista posteriore

sì Tetto apribile elettrico

sì Tetto panoramico

sì

Danni

Cerchio in lega ant. Dx

Graffiature

Riparare / sostituire (somma forfettaria)

Ruote



Cerchio in lega ant. Sx

Graffiature

Riparare / sostituire (somma forfettaria)

Ruote

**Cerchio in lega post. Dx**

Graffiature

Riparare / sostituire (somma forfettaria)

Ruote

**Cerchio in lega post. Sx**

Graffiature

Riparare / sostituire (somma forfettaria)

Ruote

**Cofano anteriore**

Graffiature

Levigare/lucidare

Davanti



Cofano Post.

Ammaccatura
Sostituire e dipingere
Dietro/posteriore



Fanale portellone post. Dx

Infiltrazione d'acqua (senza lesioni rotture)
Sostituire
Dietro/posteriore



Fanale portellone post. Sx

Infiltrazione d'acqua (senza lesioni rotture)
Sostituire
Dietro/posteriore



Interno veicolo

Sporco
Pulire
Interni



Kit di riparazione pneumatici

Mancanza

Riparare / sostituire (somma forfettaria)

Dietro/posteriore

**Manutenzione**

Mancanza

Eeguire

Interni

**Modanatura arco passaruota ant. Dx**

Graffiature

PRM

Ruote

**Modanatura dx paraurti ant.(quando separate)**

Graffiature

Verniciatura

Davanti

**Modanatura paraurti Ant.(unico pezzo)**

Graffiature

Sostituire

Davanti



Modanatura sx paraurti Post.(quando separate)

Graffiature
Verniciatura
Dietro/posteriore



Montante tetto dx

Graffiature
Verniciatura
Destra



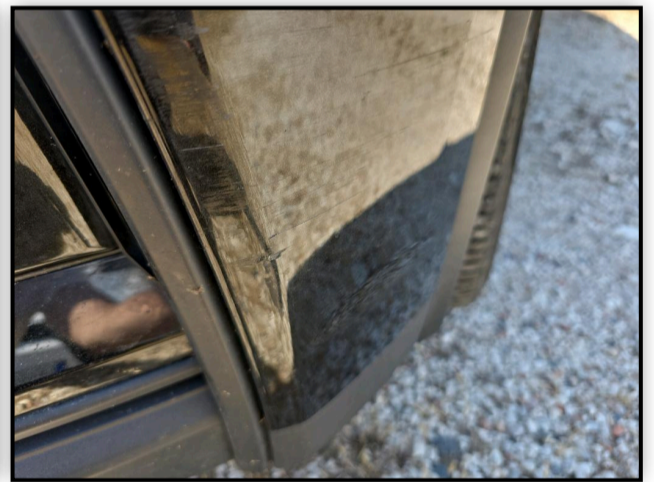
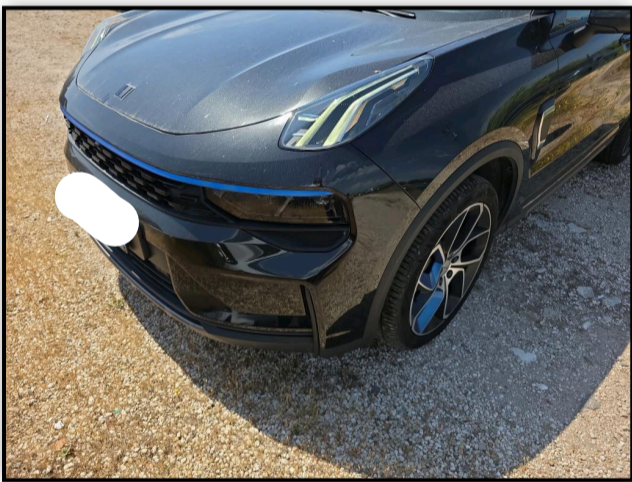
Parafango ant. Dx

Graffiature
Verniciatura
Destra



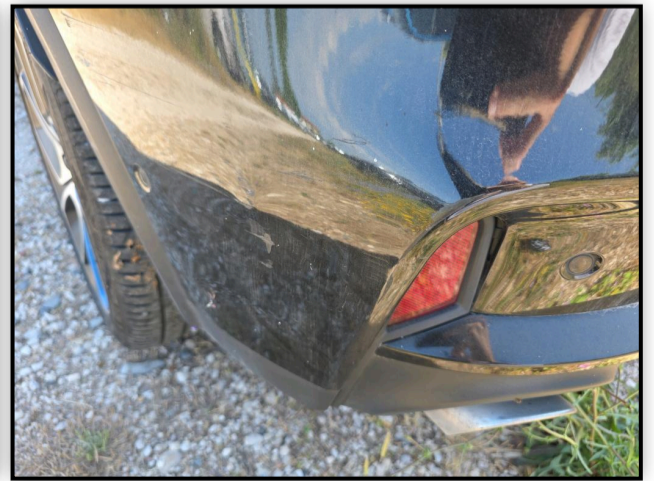
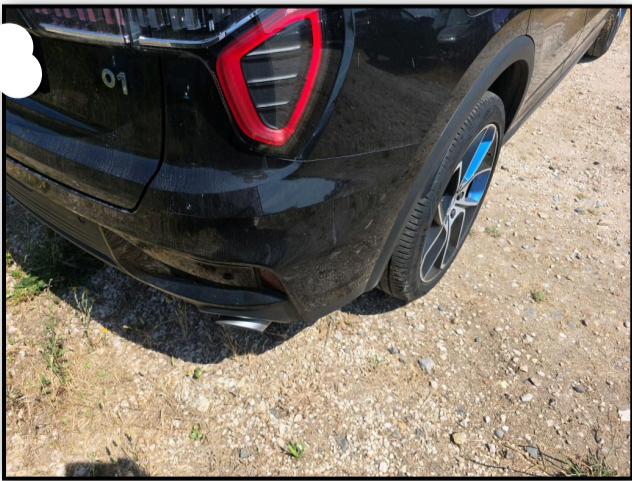
Paraurti ant.

Graffiature
Verniciatura
Davanti



Paraurti post.

Graffiature
Verniciatura
Dietro/posteriore



Porta ant. Dx

Ammaccatura

Riparare e dipingere

Destra

**Porta ant. Sx**

Graffiature

Levigare/lucidare

Sinistra

**Porta post. Dx**

Graffiature

PRM

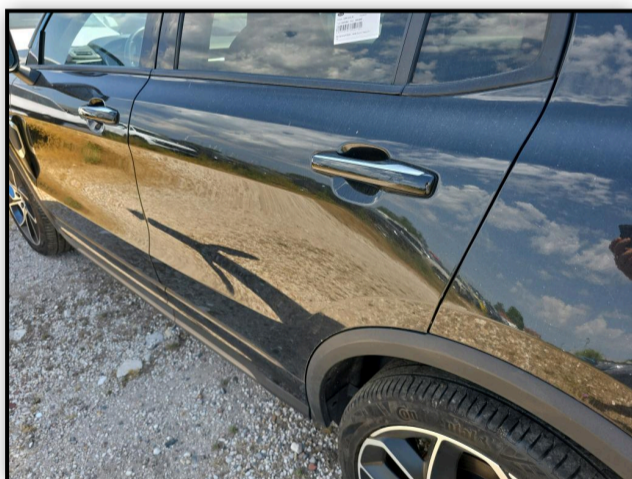
Destra

**Porta post. Sx**

Graffiature

Verniciatura

Sinistra

**Spazzola tergilunotto**

Rotto

Sostituire

Dietro/posteriore



Spia accesa

Spia lampeggiante
Controllo/Controllare
Interni

**Spoiler paraurti ant.**

Graffiature
Verniciatura
Davanti

**Pneumatici****Davanti Sinistra**

Estate

In lega

235/45/20/100/V

Continente

4,0 mm

Davanti Destra

Estate

In lega

235/45/20/100/V

Continente

4,0 mm

Dietro Sinistra

Estate

In lega

235/45/20/100/V

Continente

5,0 mm

Dietro Destra

Estate

In lega

235/45/20/100/V

Continente

5,0 mm

Controllo

Categoria	Berlina Cerchi	In lega
Colore Carrozzeria	Nero Copribagagli	sì
Libretto di circolazione	sì Libretto di circolazione	Originale
Libretto di manutenzione	No Livello carburante	0
Motore funzionante	sì Numero di cavetti di ricarica (normale)	1
Numero di cavetti di ricarica (ricarica rapida)	1 Numero di chiavi totali	3
Numero di poggiateste rimuovibili	3 Numero di porte	5
Numero di posti	5 Tipo di vernice	metallico

Informazioni sul contenuto e sulla portata del rapporto di ispezione:

- La valutazione si basa sugli standard di vendita specificati dal cliente.
- I danni da usura accettabili secondo gli standard di vendita non sono sempre documentati in questo report.
- I metodi di riparazione specificati e/o i tempi di riparazione sono stati determinati considerando i moderni metodi di riparazione industriale.
- La stima dei costi di riparazione per i singoli ripristini, deve essere effettuata dall'Agente acquirente, che ne è responsabile.
- La perizia è stata effettuata in condizioni di assenza di smontaggio. Macadam non può essere ritenuta responsabile per eventuali informazioni mancanti. Per ulteriori informazioni, contattare il venditore.