



# Zustandsbericht

- Protokoll der Fahrzeugbewertung -

Berichts-Nr: 10437990  
vom: 16.04.2026

## » Übersicht

**Auftrags-Nr:** 1002400357  
**Besichtigt am:** 16.04.2026 10:55  
**Berichts-Nr:** 10437990  
**FIN:** WV2ZZZE5SH034016



Fahrzeugansicht - diagonal  
vorne links



Fahrzeugansicht - diagonal  
hinten rechts



Innenraum - Cockpit mit  
Laufleistung



# Zustandsbericht

- Protokoll der Fahrzeugbewertung -

Berichts-Nr: 10437990  
vom: 16.04.2026

## » Fahrzeugdaten

<b>Fahrzeugkategorie:</b>	Transporter
<b>Fahrzeugart:</b>	Transporter
<b>Hersteller:</b>	Volkswagen
<b>Modell:</b>	ID Buzz
<b>HSN / TSN:</b>	0603 / CVG
<b>Erstzulassungsdatum:</b>	01.04.2025
<b>Laufleistung:</b>	12.455 km
<b>Nachweis Kilometerstand:</b>	Abgelesen
<b>Farbe:</b>	Bay Leaf Green Metallic
<b>Farbe Dach:</b>	Bay Leaf Green Metallic
<b>Antriebsart:</b>	Heckantrieb
<b>Motorisierung/Kraftstoff:</b>	Elektrisch
<b>Hubraum:</b>	
<b>Leistung:</b>	210 kW (286 PS)
<b>Fahrzeuglänge:</b>	4.712 mm
<b>Fahrzeughöhe:</b>	1.927 mm
<b>Fahrzeugbreite:</b>	1.985 mm
<b>Zulässiges Gesamtgewicht:</b>	3.125 kg
<b>Radstand:</b>	3.239 mm
<b>Anzahl Achsen:</b>	2
<b>Zylinder:</b>	
<b>Schadstoffklasse:</b>	
<b>Anzahl Türen:</b>	4
<b>Anzahl Sitze:</b>	5
<b>Getriebe:</b>	Automatik 1-Gang
<b>Polsterart:</b>	Stoff
<b>Interieurfarbe:</b>	Jade Grün-Mistral/Soul-Mistral/Schwarz
<b>Anzahl vorhandene Schlüssel:</b>	2

## » Dokumente & Wartung

<b>Nächste HU:</b>	
<b>Zulassungsbescheinigung (ZBT1 Original) vorhanden:</b>	Nein
<b>Zulassungsbescheinigung entgegengenommen:</b>	Nein
<b>Kennzeichen entgegengenommen:</b>	Keine
<b>Wartungsheft:</b>	Digital
<b>Wartungsnachweis:</b>	Nicht prüfbar
<b>Datum der letzten Wartung:</b>	
<b>Km-Stand bei letzter Wartung:</b>	
<b>Restlauf bis Service:</b>	346 KM



# Zustandsbericht

Berichts-Nr: 10437990  
vom: 16.04.2026

- Protokoll der Fahrzeugbewertung -

## » Fahrzeugausstattung

11 kW AC-Ladeleistung (Wechselstrom)	Diversity-Antenne für FM-Empfang
13" Trommelbremsen hinten, mit elektrischer Feststellbremse	Drehmoment 560 Nm Grundmotor ist: N22
18" Scheibenbremsen vorn, mit Bremsbeschlagverschleißanzeige	Dreipunkt-Automatik-Sicherheitsgurte hinten außen mit ECE-Label
2 Fahrzeugschlüssel	Dreipunkt-Automatiksicherheitsgurte vorn mit Gurt- und Endbeschlagsstraffer und Höheneinstellung
2 USB-C-Schnittstellen in der I-Tafel, USB-C-Ladebuchsen für Beifahrer und hintere Sitze, Ladeleistung bis zu 45 W	Einfassung der zentralen Bedienelemente in Schwarz
3 Zonen Klimaanlage "Air Care Climatronic" mit Standklimatisierung und 2. Klimaanlage im Fahrgastraum	Einton-Signalhorn
4 Stahlräder 8 J x 18 vorn, 8,5 J x 18 hinten, in Schwarz	Elektro-Motor Aggr.0ET.A
5 Jahre Herstellergarantie für Deutschland	Elektro-Motor: Höchste konsolidierte Nutzleistung/Nutzleistung 210KW GMO ist:N22/N25/T39/T65/T23/T3P/TI3/T03/T2V
5 Sitze	e-Sound
9 Lautsprecher (5 Lautsprecher vorn und 4 Lautsprecher hinten)	Fahrzeuge ohne besonderen Produktaufwertungsmaßnahmen
Ablenkungs- und Müdigkeitserkennung	Fahrzeugklassen-Differenzierung -15A-
Airbags für Fahrer und Beifahrer, mit Beifahrerairbag-Deaktivierung	Federbereich 03 nur Einbausteuerung keine Bedarfsprognose
Ambientebeleuchtung 30-farbig	Fertigungsablauf Standard
Anhängevorrichtung anklappbar, mit elektrischer Entriegelung	Frontscheibe in Wärmeschutzglas beheizbar
Anti-Blockier-System (ABS)	Fußhebelwerk "Standard"
App-Connect inkl. App-Connect Wireless für Apple CarPlay und Android Auto	Gepäckraumabdeckung
Armlehnen für Vordersitze beidseitig	Getriebe für Elektroantrieb ( 1-Gang )
Assistenzpaket inkl. Automatischer Distanzregelung ACC und Rückfahrkamera "Rear View"	Getriebe Übersetzung 9,809
Außenspiegel elektrisch einstell-, anklapp- und beheizbar, mit Beifahrerspiegelabsenkung	Gewichtsbereich 5 nur Einbausteuerung keine Bedarfsprognose
Außenspiegel Fahrerseite konvex, Beifahrerseite konvex	Heckantrieb
Außenspiegelgehäuse in Schwarz hochglanz und Türgriffe in Wagenfarbe	Heckfenster
Ausweichunterstützung und Abbiegeassistent	Heckklappe mit Fensterausschnitt
Automatische Distanzregelung ACC "stop & go"	Heckklappenschließung ohne Entriegelungsfunktion von innen
Batterie 340A (58Ah)	Heckscheibenwischer mit Intervallschaltung
Bauteilesatz ohne länderspezifische Bauvorschrift	Hinterachsgewicht Standard
Betriebserlaubnis Nachtrag	Hinweisschilder ohne Ländergruppe
Betriebsspannung 12 Volt mit 12 Volt Steckdose im Laderaum	Hochvolt-Batterie 91 kWh (brutto)
Bordliteratur in Deutsch	Höheneinstellung für beide Vordersitze, manuell
Bordwerkzeug und Tire Mobility Set: 12-Volt-Kompressor und Reifendichtmittel	ID. Buzz Box, Mittelkonsole entnehmbar mit div. Ablagen und Aufnahmepunkten im Fahrzeugboden zwischen den Vordersitzen
CCS-Ladedose	Infotainment-Paket
Dämpfung hinten	Innenbeleuchtung im Fußraum vorn und hinten
Dämpfung vorn	Intelligent Speed Assist inkl. Geschwindigkeitsbegrenzer
DC Batterieladung (Ausf. 3)	Interieur Style mit Lenkrad in Schwarz
DC/DC Wandler 3,0 KW	ISOFIX und Top Tether auf den äußeren Rücksitzen und Beifahrersitz, I-Size für Beifahrersitz und äußere Sitze 2. SR
Design-Plaketten D-Säule in Schwarz-Weiß	Kältemittel R1234yf
Deutschland	Kein Sonderfahrzeug, Standard-Ausführung
Diebstahl-Alarmanlage mit Innenraumüberwachung, Back-up-Horn und Abschleppschutz	Keine Aktionsausführung
Digitaler Radioempfang (DAB+)	Komfortpaket



# Zustandsbericht

Berichts-Nr: 10437990  
vom: 16.04.2026

- Protokoll der Fahrzeugbewertung -

Kurzheck	ohne Vorfeldbeleuchtung
Ladekabel Mode 3 Typ 2, 16A	Ohne Zusatz-/Standheizung
Landesverkaufsprogramm Europa Mitte	Ohne zusätzliche Winterreifen
Langer Radstand	Parkassistent "Park Assist Plus" inkl. Einparkhilfe
LED-Gepäckraumbeleuchtung	Plattformgruppenklasse 7
LED-Rückleuchten	Pro
LED-Scheinwerfer	Proaktives Insassenschutzsystem in Verbindung mit dem "Front Assist"
Leergewichtsbereich Standard	Radio "Ready 2 Discover" mit 32,8 cm (12,9") Touch-Farbdisplay
Leuchtweitenregulierung, manuell (statisch)	Radschrauben Standard
Linkslenker	Radvollblenden in BiColor (Schwarz/Silber)
Mit Erfüllung UN-ECE Cybersecurity und Software-Update-Management	Rechtsverkehr
Mobiltelefon-Schnittstelle "Comfort" mit induktiver Ladefunktion	Regionscode " ECE " für Radio
Multifunktionskamera	Reifen 235/60 R 18 103 T vorn, Reifen 255/55 R 18 105 T hinten
Multifunktionslenkrad in Leder, mit Touch-Bedienung, beheizbar	Reifen ohne Festlegung der Reifenmarke
Navigationssystem "Discover Pro"	Reifenkontrollanzeige
Nichtraucherausführung (ohne Anzünder, mit Wanderascher)	Rückfahrkamera "Rear View"
Notbremsassistent "Front Assist" mit Fußgänger- und Radfahrererkennung	Rücksitzbank-/lehne, geteilt, umlegbar
Notrufsystem eCall, Voraussetzung: Verfügbarkeit benötigter Mobilfunknetze	Scheiben im Fond in abgedunkeltem Wärmeschutzglas
o.b.Abgas	Scheibenwaschdüsen beheizbar, vorn
Ohne besondere Karosseriemaßnahmen	Scheibenwischer-Intervallschaltung mit Regensensor inkl. USB-C-Ladebuchse, z.B.für Dashcam, Ladeleistung bis zu 15 W
Ohne Car2X	Schiebetür links
Ohne Dacheinsatz (Voll Dach)	Schiebetür rechts
Ohne Gepäcknetz	Seiten- und Kopfairbags für Fahrer und Beifahrer sowie Mittenairbag vorn
Ohne Head-Up Display	Seitenfenster fest im Fahrgastraum vorn links
Ohne Ladekabel	Seitenfenster fest im Fahrgastraum vorn rechts
Ohne Lendenwirbelstütze	Seitenverkleidung in Grundausstattung
Ohne Lichtassistent	Serviceanzeige 2 Jahre (fest) ohne km Elektro-Fahrzeug
ohne Multiflexboard	Servolenkung elektromechanisch, geschwindigkeitsabhängig geregelt
Ohne Oberflächenschutz mit zusätzlichen Transportschutzmaßnahmen	Sicherheitsinnenspiegel automatisch abblendend
Ohne Parkassistent / Garagenpilot	Sitz links und rechts, in der 1. Sitzreihe
Ohne Schnittstelle für externe Nutzung	Sitzheizung für Vordersitze, getrennt regelbar
Ohne Sitzbelüftung/Massagesitze	Sitzmittelbahnen der Vordersitze und der äußeren Rücksitzplätze in Stoff "SEAQUAL®"
Ohne Sondermaßnahmen	Softwareverbund Ausführung 5 UN-ECE
Ohne Sondermaßnahmen	Sonnenblenden mit Spiegel, beleuchtet, mit Airbag-Label auf Sonnenblende und B-Säule
Ohne Sondermaßnahmen	Spezielles Typschild für EG für M1-Pkw
Ohne Spurwechselassistent	Sprachassistent IDA
Ohne Systeme für den Fahrzeugzugang	Spurhalteassistent "Lane Assist"
Ohne Trennwand	Stabilisator hinten
Ohne Unterfahrschutz	Stabilisator vorn
Ohne Verzurrstreben	Standard-Klimazonen
Ohne Vorbereitung für VTS (Vehicle-Tracing System)	



# Zustandsbericht

- Protokoll der Fahrzeugbewertung -

Berichts-Nr: 10437990  
vom: 16.04.2026

Stoßfänger in Wagenfarbe  
Teppichbodenbelag (Tuftingvelours), trittverstärkt  
Textilfußmatten im Fahrerhaus  
Türgriffmulden beleuchtet  
Türverkleidung in Kunststoff mit Insert, Armauflage in Kunstleder  
Typprüfstand Deutschland  
Umfeldbeleuchtung mit Logoprojektion  
UWB fähiges Land und Trägerfrequenz 433,92 bis 434,42Mhz  
Verbandmaterial, Warndreieck und 1 Warnweste  
Verkehrszeichenerkennung  
Vorbereitet für We Connect (Plus) oder VW Connect (Plus);  
Online-Update- Fähigkeit (außer für Sonderumbauten)  
Vorbereitung Alcohol Interlock  
Vorderachsgewicht Standard  
Warnton und -leuchte für nicht angelegte Sicherheitsgurte vorn  
und hinten  
Zellmodul L  
Zentralverriegelung mit schlüssellosem Schließ- und  
Startsystem "Keyless Advanced" mit Safesicherung  
Zulässiges Gesamtgewicht 3.125 kg



# Zustandsbericht

- Protokoll der Fahrzeugbewertung -

Berichts-Nr: 10437990  
vom: 16.04.2026

## » Bereifung

### MONTIERTE BEREIFUNG

Derzeit sind ein oder mehrere Reifen am Fahrzeug montiert, die nicht zum Lieferumfang gehören.

Hersteller	Ort	Position	Typ	Felge	Dimension	Profiltiefe
Goodyear	Vorne	Links	Winter	Stahl	235/60 R 18 103 T	8,0 mm
Goodyear	Vorne	Rechts	Winter	Stahl	235/60 R 18 103 T	8,0 mm
Goodyear	Hinten	Links	Winter	Stahl	235/60 R 18 103 T	8,0 mm
Goodyear	Hinten	Rechts	Winter	Stahl	235/60 R 18 103 T	8,0 mm

Reifen zulässig: Ja

Reifen verkehrssicher: Ja

### ZUSÄTZLICHE BEREIFUNG

Hersteller	Ort	Position	Typ	Felge	Dimension	Profiltiefe
Sonstige			Sommer	Stahl	235/60 R 18 103 T	6,0 mm
Sonstige			Sommer	Stahl	235/60 R 18 103 T	6,0 mm
Sonstige			Sommer	Stahl	235/60 R 18 103 T	6,0 mm
Sonstige			Sommer	Stahl	235/60 R 18 103 T	6,0 mm

Reifen zulässig: Ja

Reifen verkehrssicher: Ja

### ERSATZ-/NOTRAD & ZUBEHÖR

Bordwerkzeug vorhanden: Ja

Tirefit vorhanden: Ja

Tirefit Ablaufdatum: 01.2029

Kompressor vorhanden: Ja



# Zustandsbericht

- Protokoll der Fahrzeugbewertung -

Berichts-Nr: 10437990  
vom: 16.04.2026

## » Wertmindernde Faktoren

Nr	Bauteil	Schadensbeschreibung	Reparaturempfehlung
1	Stoßfänger hinten	Kratzer	Smart Repair

## » Gebrauchsspuren

Das Fahrzeug weist dem Alter, der Laufleistung und dem Einsatzzweck entsprechende Gebrauchsspuren auf.



# Zustandsbericht

- Protokoll der Fahrzeugbewertung -

Berichts-Nr: 10437990  
vom: 16.04.2026

## » Merkantile Wertminderung

<b>Vorschäden bekannt:</b>	Nein
<b>Vorschäden feststellbar:</b>	Nein
<b>Nachlackierungen vorhanden:</b>	Nein
<b>Lackschichtdickenmessung durchgeführt:</b>	Ja - ohne Auffälligkeiten/Abweichungen

### ERGEBNISSE DER LACKSCHICHTDICKENMESSUNG

Die Messwerte lagen im üblichen Bereich.

Pro Bauteil wurden mindestens 3 Messungen durchgeführt.



# Zustandsbericht

Berichts-Nr: 10437990  
vom: 16.04.2026

- Protokoll der Fahrzeugbewertung -

## » Hinweise zum Zustandsbericht

**Angaben zum Auftrag und zum Bewertungsumfang:**

Es wurde der Auftrag erteilt, einen Zustandsbericht über das beschriebene Fahrzeug zu erstellen.

Die Fahrzeugzustandsbewertung erfolgte auftragsgemäß auf Basis der vom Auftraggeber vorgegebenen Standards für Fahrzeugbewertungen. Die Feststellungen im Einzelfall trifft der Sachverständige aufgrund eigener Sachkunde und nach eigenem sachverständigen Ermessen.

**Fahrzeug-Identifizierung:**

WV2ZZZEB5SH034016

FIN abgelesen und stimmt mit Unterlagen überein

**Allgemeinzustand:**

Gepflegter Allgemeinzustand

**Besichtigungsbedingungen:**

Ausreichend

**Hebebühne/Hubmittel benutzt:**

Nein

**Motorenlauf durchgeführt:**

Ja

**Fahrprobe durchgeführt:**

Nein



# Zustandsbericht

- Protokoll der Fahrzeugbewertung -

Berichts-Nr: 10437990  
vom: 16.04.2026

## » Sonstige Bemerkungen

Vorliegendes Exemplar wurde auf elektronischem Wege erzeugt. Es ist ohne Originalunterschrift gültig.



# Zustandsbericht

- Protokoll der Fahrzeugbewertung -

Berichts-Nr: 10437990  
vom: 16.04.2026

## » Ansichtsfotos



Fahrzeugansicht - diagonal vorne links



Fahrzeugansicht - diagonal vorne rechts



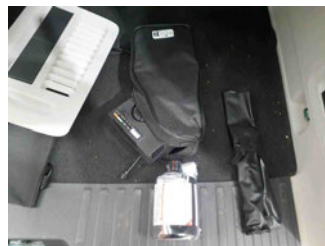
Fahrzeugansicht - diagonal hinten links



Fahrzeugansicht - diagonal hinten rechts



Innenraum - Cockpit mit Laufleistung



Equipment - Bordwerkzeug



Seitenansicht - Schweller links



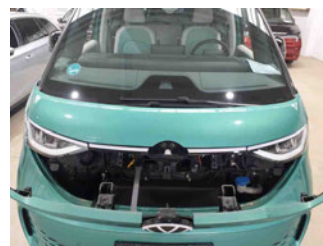
Seitenansicht - Schweller rechts



Fahrzeug - Typenschild/Fahrgestellnummer



Innenraum - Mittelkonsole



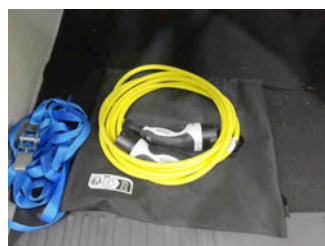
Fahrzeug - Motorraum offen



Equipment - Boardmappe/ Securitybag



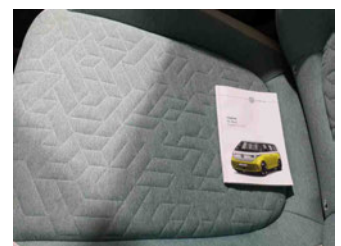
Innenraum - Kofferraum



Equipment - Ladeequipment



Equipment - Anhängerkupplung



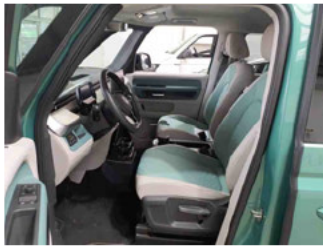
Fahrzeug - Serviceunterlagen / Wartungsnachweis



# Zustandsbericht

- Protokoll der Fahrzeugbewertung -

Berichts-Nr: 10437990  
vom: 16.04.2026



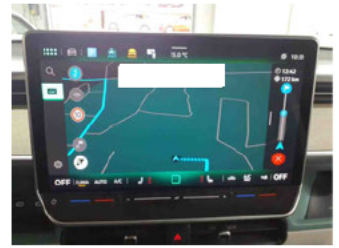
Innenraum - vorne



Innenraum - hinten



Räder - Haltbarkeitsdatum  
Tirefit



Innenraum -  
Navigationsgerät/Radio



Rad  
Achse 1 | links 1



Rad  
Achse 1 | rechts 1



Rad  
Achse 2 | links 1



Rad  
Achse 2 | rechts 1



Rad  
Demontiert 1



Rad  
Demontiert 2



Rad  
Demontiert 3



Rad  
Demontiert 4



# Zustandsbericht

- Protokoll der Fahrzeugbewertung -

Berichts-Nr: 10437990  
vom: 16.04.2026

## » Beschädigungsfotos

### WERTMINDERNDE FAKTOREN

1 - Stoßfänger hinten - Kratzer - Smart Repair

