

INFORME CONTROL VEHÍCULO



25 de marzo de 2026

Nº Expediente: 3426366944

Nº Revisión: WTWS_614893

Página: 1 de 1

DATOS DEL VEHÍCULO

MATRÍCULA:	7883-LMB	Nº CHASIS:	VF3MCYHZJLS242476
KILOMETROS:	146350	MARCA:	PEUGEOT
F. PERITACIÓN:	24/03/2026	MODELO:	3008 1.5 BLUEHDI 96KW (130CV) S&S A
Seguro:	SI		

DATOS DE LA INSTALACIÓN

INSTALACIÓN:	CAMPA CEVA MEJORADA PROFESIONAL	FECHA DE ENTRADA:	24/03/2026
DIRECCIÓN:	Antigua carretera de san Fernando, km	PERSONA CONTACTO:	WTWS_3337
LOCALIDAD:	MEJORADA DEL CAMPO	TELEFONO/E-MAIL:	-

VERIFICACIÓN DE ELEMENTOS

Nº LLAVES:	2	KIT ANTIPINCHAZOS:	NO	RUEDA REPUESTO:	SI
LIBRO MANTENIMIENTO:	SI	Navegador GPS:	GPS INTEGRADO		
Neumático RunFlat:	NO	Vehículo eléctrico híbrido:	NO	Falta Cable carga Rápida:	NO
Falta Cable 220/230:	NO	Neumático Invierno:	NO		

PERSONALIZACIÓN DEL VEHÍCULO

1 VEHÍCULO SIN PERSONALIZACIÓN

RESUMEN DE LA VALORACIÓN PERICIAL

Concepto	Importe
Daños Generales	442,94 €
Daños Interiores	24,50 €
Total Valoración	467,44 €

VALORACIÓN ELEMENTOS DE INTERIOR

Referencia	Código	Descripción	Unidades	Precio Unidad	Descuento	Importe Total
V-16	2602120000	Baliza - Baliza V-16	1,00	35,00	10,50	24,50

OBSERVACIONES

1- Sin testigo fallo motor en cuadro.

Nº Valoración	CMA_614893	Marca - Modelo	PEUGEOT 3008 (M) (16-24)		
Fecha Alta	25/03/2026 10:23:14	CUM	PE02906	Origen	VinQuery
F.Cálculo/Modif.	25/03/2026 10:32:19	Matrícula	7883-LMB		
Código Usuario	CLAIMS MANAGEMENT ADMINISTRATOR, S.L. - USUCAMPA - GTESTIMATE	VIN	VF3MCRYHZJLS242476		

Atributos de la Valoración

Estado	Abierta	Referencia	WTWS_614893
--------	---------	------------	-------------

Atributos vehículo

Código color de fabricante	KCA
Kilómetros	146.350

Equipamiento

VIN Query

ACCESORIOS SISTEMA ELECTRICO ECONOMICO EVOLUCIONADO - DMW05	ACCESORIOS BANDEJA TR - DCB09
ACCESORIOS MALETERO CON SISTEMA MODULABLE - DSP16	ACCESORIOS S/ENCENDEDOR DELANTERO - DAD00
ACCESORIOS S/ALARMA - DAB00	TECHO BARRAS PORTAEQUIPAJES ALUMINIO - DKK02
TECHO S/TECHO PANORAMICO - DOK00	RETROVISORES EXTERIOR CONCAVO - DSL05
RETROVISORES EXT ELECTRICO/ABATIBLE ELEC C/ASISTENTE ANGULO MUERTO - DHU13	LUCES PILOTOS MATRICULA - D4X01
LUCES LUZ DIURNA LED - DEK08	LUCES ENCENDIDO AUTOMATICO LUCES - DYQ01
LUCES REGULACION ELECTRICA ALTURA FAROS - DPS02	LUCES FAROS ANTINEBLA - DPR01
LUCES FAROS HALOGENOS - DLA02	GENERALES PARAGOLPES COLOR CARROCERIA + REJILLA SALPICADERO CROMADA + PROTECTOR PLASTICO - DPDCR
GENERALES REJILLA DL C/OBTURADOR PILOTADO DOBLE - DOB24	GENERALES C/JUNTA DEL PUERTA DEL + INF PUERTA DL/TR - DJN06
GENERALES S/TABIQUE RECICLADO SOBRE PANEL FRONTAL - DXL00	GENERALES ANCHO DE VIA DL "VA621" - DYT13
GENERALES C/PROTECCION DE CHOQUE REFORZADA - DIF05	GENERALES TRAVESAÑO PARAGOLPES DL REPARACION NO ESTANDAR - DRO02
EMBELLECEDORES S/PROTECTOR LATERAL C/ESTRIBO PLASTICO - DEE37	EMBELLECEDORES CEJILLAS VENTANILLAS NEUTRO - DGV03
EMBELLECEDORES MOLDURAS TECHO INOX - DGC07	EMBELLECEDORES PROTECTORES LATERALES CROMADOS - DED18
EMBELLECEDORES S/ANAGRAMA COMPLEMENTARIO - DMP00	CRISTALES SENSOR LLUVIA - DNB08
CRISTALES LUNAS TR TEMPLADAS ACUSTICAS - DSO09	CRISTALES LUNAS LAT Y TR SOBRETINTADAS - DVD09
CRISTALES PARABRISAS ESTANDAR - DLW01	EQUIPO MECANICO DEPOSITO COMBUSTIBLE 53 L - DNO14
EQUIPO MECANICO GASOIL CALIDAD DA/DE/DE+ - DCD06	COMBUSTIBLE SISTEMA DE TRACCION TERMICA - DXD00
CLIMATIZACIÓN FREON R1234YF - DLN03	CLIMATIZACIÓN S/CALEFACCION ADICIONAL - DDK00
CLIMATIZACIÓN BOMBA CALOR C/RECICLAJE AUTOMATICO - DCL07	ASIENTOS ACOMPAÑANTE PLEGABLE - DIU01
ASIENTOS ACOMPAÑANTE ABATIBLE - DIW04	ASIENTOS REPOSABRAZOS CENTRAL FLOCADO + TEP - DJB07
ASIENTOS CONDUCTOR MANUAL RELAX - DIP10	ASIENTOS CONDUCTOR REG LUMBAR - DIT02
ASIENTOS ACOMPAÑANTE REGULABLE ALTURA - DIN03	ASIENTOS CONDUCTOR REGULABLE ALTURA - DRH12
ASIENTOS REPOSABRAZOS TRASERO - DAU02	EQUIPO MECANICO SIN EJE EQUILIBRADOR - DQE00
EQUIPO MECANICO REGULACION AUT. ENTRADA AIRE - DN702	EQUIPO MECANICO FILTRO AIRE S/DIFICULTAD CIRCULACION AGUA - DXU00
EQUIPO MECANICO SISTEMA CANISTER ESTANDAR - DUS04	ADAS ASISTENTE ARRANQUE EN RAMPAS - DQX01
LLANTAS LLANTAS ALEACION TIPO 1 - DRP02	FRENOS DISCOS DE FRENO TR 290X12MM - DQH03
FRENOS DISCOS DE FRENO DL 304X28MM - DOY06	DIRECCION CONTROL DE ESTABILIDAD BOSCH 9.1 - DVX20
DIRECCION DIRECCION ELECTRICA ASISTIDA SIMPLE - DXC07	DIRECCION CONTROL DE ESTABILIDAD - DUF01
TURBO-DIESEL 1499CC 96KW (130) - DV5RC YHZ	GENERAL BASE MOTOR DV5R - DXQAQ
GENERAL DIESEL DV5RC 96KW 1.5L - BOFMA	GENERAL MOTOR TIPO DV - DGY27
COMBUSTIBLE MOTOR DIESEL - DDI02	REFRIGERACION VENTILADOR 2 VELOCIDADES 140W C/TRAMPILLA DINAMICA DIN RB45 - DVK94
REFRIGERACION RADIADOR ALUMINIO SOLDADO - DMJ75	REFRIGERACION FRONTAL DELANTERO DESPLAZADO HACIA ATRAS - DA702
EQUIPO MECANICO S/INTERRUPTOR ECO - DEB00	EQUIPO MECANICO SUSPENSION MOTOR ALIGERADA - DE502
EQUIPO MECANICO CLIMA FRIO - DCK02	EQUIPO MECANICO SISTEMA ANTICONFUSION COMBUSTIBLE - DIJ06
EQUIPO MECANICO PRECALENTAMIENTO AIRE ADMISION - DNS01	VOLANTE Y MANDOS PALANCA VELOCIDADES EN SUELO SOBREELEVADA - DCQ05
VOLANTE Y MANDOS PEDALES ESTANDAR SIMPLE - DYE01	AUDIO/MULTIMEDIA C/TOMA USB + VIDEO LVDS2 - DYM16

Nº Valoración	CMA_614893	Marca - Modelo	PEUGEOT 3008 (M) (16-24)		
Fecha Alta	25/03/2026 10:23:14	CUM	PE02906	Origen	VinQuery
F.Cálculo/Modif.	25/03/2026 10:32:19	Matrícula	7883-LMB		
Código Usuario	CLAIMS MANAGEMENT ADMINISTRATOR, S.L. - USUCAMPA - GTESTIMATE	VIN	VF3MCYHZJLS242476		

AUDIO/MULTIMEDIA S/SISTEMA ACUSTICA GMP - DQM00	AUDIO/MULTIMEDIA AUTORRADIO "VAGUE 2.1" - D5J03
AUDIO/MULTIMEDIA RADIO EUROPA OCCIDENTAL - DUZ01	AUDIO/MULTIMEDIA LISTA FIJADA RECOPIADA DEBIL - D6K01
AUDIO/MULTIMEDIA TOMA ACCESORIOS TRIPLE - DES05	AUDIO/MULTIMEDIA S/TOMA USB - D5N00
EQUIPO ELECTRICO BSI + COM 2008 + SONIDO POLY + DECORACION CROMO - DSX20	EQUIPO MECANICO FILTRO GASOIL S/SENSOR AGUA - DBP00
EQUIPO MECANICO MOTOR DE ARRANQUE CLASE STTD - DDDG11	EQUIPO MECANICO INSONORIZANTE SALPICADERO + CAPO + PASE RUEDA + GMP - DIX34
EQUIPO ELECTRICO SISTEMA STOP & START - DYC03	EQUIPO ELECTRICO ALTERNADOR CLASE 18 - DAE18
EQUIPO ELECTRICO BATERIA 70 AH 760A L3 EFR - DBK59	ANTIPOLUCION CATALIZADOR INFERIOR 50PPM - DHD43
ASIENTOS DL SIN MASAJE - DYH00	ASIENTOS ACOMPAÑANTE C/REGULACION MANUAL+RELAX - DIQ10
ASIENTOS DL S/CALEFACCION - DNA00	TAPICERIA/LINEA INT GUARNECIDO TECHO SALIN + MONTANTE MARCO + CUSTODIA - DIZ24
SUSPENSION BARRA ESTABILIZADORA DL 30000NM - DDH73	ADAS S/RETROVISOR PANTALLA APARCAMIENTO - DQP00
ADAS S/ASISTENTE ANGULO MUERTO - DAO00	ADAS SIN FRENADA DE EMERGENCIA ASISTIDA - DD400
SUSPENSION AMORTIGUACION BASE - DDU01	SUSPENSION BRAZOS SUSP DE CHAPA - DA505
SUSPENSION PUENTE TR DEFORMABLE - DYU01	SUSPENSION PUENTE TR RIGIDEZ 35000NM - DAG83
SUSPENSION PUENTE DL REFORZADO C/RECUBRIMIENTO INFERIOR - DYW17	SUSPENSION ESTANDAR - DSE01
TRANSMISION EMBRAGUE HIDRAULICO - DEC05	TRANSMISION 4X2 - DRA01
NEUMATICOS S/KIT INFLADO NEUMATICOS - DLV00	NEUMATICOS 225/55 R 18 102V - DPLMN
LLANTAS S/TORNILLOS RUEDA ANTIRROBO - DQF00	LLANTAS ALE 7.5JX18" STYLE 3 P8X - DDZOJ
LLANTAS RUEDA DE EMERGENCIA ESPACIO REDUCIDO - DRS02	ADAS PROTOCOLO ACCIDENTES - REGLAMENTO EUROPA - D6H02
TODO TERRENO CROSS OVER - B0DSY	ACCESORIOS PROTECTOR INF PISO TR REFORZADO - DOM04
ACCESORIOS S/ALETAS ENSANCHADAS - DXX00	ACCESORIOS PROTECTOR INF PISO LARGO - DEZ28
ACCESORIOS PROTECTOR INF MOTOR AMPLIADO Y ALIGERADO - DN510	ACCESORIOS PROTECTOR INF PARAGOLPES DL - DDB05
ACCESORIOS BOCINA DOBLE - DAS03	PLANTA DE MONTAJE 89
Nº PR 16042	GENERALES VIA TRASERA AMPLIADA RG821 - DQB25
ADAS SISTEMA VISION PANORAMICA TR - DQK02	ADAS C/SENSOR ANGULO VOLANTE PARCIAL - DQV02
ADAS REGULADOR Y LIMITADOR VEL - DRG03	ADAS SISTEMA APARCAMIENTO ASISTIDO DELANTERO/TRASERO - DUB03
POSICION DEL VOLANTE VEHICULO CON VOLANTE A LA IZQUIERDA - DCX01	AUDIO/MULTIMEDIA C/SISTEMA MIRROR LINK - DE201
AUDIO/MULTIMEDIA S/AMPLIFICADOR - DUN00	AUDIO/MULTIMEDIA PANTALLA DIGITAL TACTIL - DLX17
AUDIO/MULTIMEDIA C/SISTEMA NAVEGACION A COLOR - DJY02	AUDIO/MULTIMEDIA NAVEGADOR DIGITAL - DRCNN
AUDIO/MULTIMEDIA C/SISTEMA LLAMADA EMERGENCIA 3S - DYR07	AUDIO/MULTIMEDIA TELEFONO S/CARGA INALAMBRICA - DE300
AUDIO/MULTIMEDIA SISTEMA SONIDO 4 ALTAVOCES DL Y 2 TR - DHB11	CLIMATIZACIÓN CONDENSADOR 23.5DM2 GROSOR 12 - DA602
CLIMATIZACIÓN S/PERFUMADOR DE AMBIENTE - DAI00	CLIMATIZACIÓN C/SISTEMA CALEFACCION RAPIDA - DRI01
CLIMATIZACIÓN COMPRESOR VARIABLE - DXG09	CLIMATIZACIÓN TUBOS REFRIGERACION TECNOLOGIA IHX - DE602
CLIMATIZACIÓN CLIMATIZADOR - DRE07	VOLANTE Y MANDOS PEDALERA BAJA PLASTICO - DD603
VOLANTE Y MANDOS VOLANTE CUERO FLOR INSERTO CROMADO - DVH35	VOLANTE Y MANDOS POMO PALANCA CUERO + FUELLE PLASTICO - DUH34
VOLANTE Y MANDOS C/PALANCA DE CAMBIOS POR CABLE + BOLA PARTE DELANTERA - DFI03	ANTIPOLUCION FILTRO DE PARTICULAS - DUW01
ANTIPOLUCIÓN SISTEMA SCR (ADBLUE) - DL601	ANTIPOLUCION NORMA 6.2 - DUV32
ANTIPOLUCION NORMA EU6.2 - DDC29	ANTIPOLUCION FILTRO COMBUSTIBLE EN DEPOSITO - DXF02
GENERAL INYECCION TURBO C/INTERCOOLER DIRECTO - DAZ18	TAPICERIA/LINEA INT NEGRO - B0RFX
TAPICERIA/LINEA INT EMBELLECEDOR PUERTAS DECORACION TEXTIL - DGN62	TAPICERIA/LINEA INT TAPICERIA TEP B O C - B0P48
TAPICERIA/LINEA INT INSERTO PUERTAS TEP - DAA14	INSTRUMENTACION PUERTAS C/CENTRALIZADO RADIOFRECUENCIA 433,92 MHZ - DJZ05
INSTRUMENTACION PUERTAS CIERRE DE SEGURIDAD - DVB09	INSTRUMENTACION PUERTAS APERTURA AUT PUERTAS/ARRANQUE - DYD04
INSTRUMENTACION PUERTAS INTERRUPTOR PUERTA ELEVALUNAS NEUTRO - D6A01	INSTRUMENTACION PUERTAS CIERRE PORTON/CAPO TR ESTANDAR - D5V01
INSTRUMENTACION PUERTAS CERRADURAS S/PROTECCION ANTIRROBO - DVO00	INSTRUMENTACION PUERTAS BLOQUEO MANUAL DE PUERTAS TR - DCO01
SEGURIDAD S/ANCLAJES ISOFIX ASIENTOS DL Y TR - DQG03	ADAS SISTEMA ALERTA TRAYECTORIA - DLI01
ADAS S/SISTEMA VISION NOCTURNA - DN100	SEGURIDAD RETROVISOR INTERIOR ANTIDESLUMBRANTE - DRL05
SEGURIDAD AIRBAG COND/ACOMP/TORAX DL Y TR/CORTINA - DNF04	AUDIO/MULTIMEDIA S/CARGADOR DE CD - DJQ00

Nº Valoración	CMA_614893	Marca - Modelo	PEUGEOT 3008 (M) (16-24)		
Fecha Alta	25/03/2026 10:23:14	CUM	PE02906	Origen	VinQuery
F.Cálculo/Modif.	25/03/2026 10:32:19	Matrícula	7883-LMB		
Código Usuario	CLAIMS MANAGEMENT ADMINISTRATOR, S.L. - USUCAMPA - GTESTIMATE	VIN	VF3MCYHZJLS242476		

INSTRUMENTACION CONSOLA CONTROL DE DIAGNOSTICO - DUR03	ADAS SISTEMA RECONOCIMIENTO SEÑALES TRAFICO - DE701
INSTRUMENTACION CONSOLA CONSOLA CENTRAL SUPERIOR C/COMPARTIMENTO - DCU26	INSTRUMENTACION CONSOLA PACK ILUMINACION C/LUZ GUANTERA LED - DEG06
INSTRUMENTACION CONSOLA S/APERTURA ELEC CAPO/PORTON TR - DMO01	ACCESORIOS LUZ MALETERO - DEJ02
ACCESORIOS GUARDAOBJETOS TABLERO + ARMADURA CROMADA - DRB22	ACCESORIOS C/AISLAMIENTO ACUSTICO MEJORADO - DYG03
ACCESORIOS INSONORIZANTE SALPICADERO 7 KG+PASE RUEDA+TUNEL +TOMA DE AIRE - DIA69	ACCESORIOS ACABADO INTERIOR SALPICADERO TEXTIL - DENFY
ACCESORIOS ILUMINACION INT DL/TR LED C/ILUMINACION AMBIENTE S/LED - DFC63	ACCESORIOS PARASOLES C/LUZ - DMG08
DIFERENCIAL PAR PUENTE 15 X 67 - DCW71	ETIQUETAS S/ETIQUETAS - DDT00
TIPO SELECTOR CVM6 VEL TIPO STT - B0G0K	MANUAL 6 VELOCIDADES ML6C - DVQ25
VERSION GAMA INICIAL - DDJ03	ACABADO TECNICO ALTO MEDIO PLUS - B0E0P
ADAS S/SELECTOR MODO CONDUCCION - DN800	

Automático

INTERVALOS SERVICIO INSPECCION KILOMETROS

ESPAÑA ESPAÑA

Piezas

Código	Descripción	Uds.	Precio(€)	I/D	I/D%	Total(€)
V-16	Baliza - Baliza V-16	1,00	35,00			35,00

Mano de obra

Código	Descripción	Uds.	Precio(€)	I/D	I/D%	Total(€)
T2 GtT4311L	Reparar Llanta rueda dl iz	0,00 h	0,00			65,00
T2 GtT4311R	Reparar Llanta rueda dl dr	0,00 h	0,00			65,00
T2 GtT4312L	Reparar Llanta rueda tr iz	0,00 h	0,00			65,00
T2 GtT7101L	Reparar Aleta dl iz	0,10 h	25,00			2,50
T2 GtT4312R	Pulir Llanta rueda tr dr	0,50 h	25,00			12,50
T2 GtTV-16	Sustituir Baliza	0,00 h	25,00			0,00

Pintura

Código	Descripción	Uds.	Precio(€)	I/D	I/D%	Total(€)
CHAPA						
GtP7101L	Aleta dl iz Reparación (S=0) (L=0)					
GtP7401R	Puerta dl dr Reparación (S=0) (L=0)					
PLASTICO						
GtP69050	Paragolpes dl Reparación (S=0) (L=0) Color Carrocería Completo					

Información adicional

Pieza	Motivo	Operaciones
Moldura puerta dl iz	Daños previos	Pintar, Reparar

Nº Valoración	CMA_614893	Marca - Modelo	PEUGEOT 3008 (M) (16-24)		
Fecha Alta	25/03/2026 10:23:14	CUM	PE02906	Origen	VinQuery
F.Cálculo/Modif.	25/03/2026 10:32:19	Matrícula	7883-LMB		
Código Usuario	CLAIMS MANAGEMENT ADMINISTRATOR, S.L. - USUCAMPA - GTESTIMATE	VIN	VF3MCYHZJLS242476		

Resumen

Piezas		Mano de obra		Pintura	
Fecha tarifa	02/03/2026	Total I/D MO	0,00 €	Total I/D MO Pintura	0,00 €
Total I/D Piezas	0,00 €	Subtotal Importe MO	195,00 €	Subtotal Importe MO	0,00 €
Subtotal	35,00 €	Subtotal Horas MO	15,00 €	Subtotal Horas MO	100,00 €
Pequeño Material (0,00%)	0,00 €	Total sin descuentos (0,60 h)	210,00 €	Subtotal M.O. (4,00 h)	100,00 €
Material anticorrosivo	0,00 €	Descuento sobre total MO (0,00%)	0,00 €	Descuento sobre MO (0,00%)	0,00 €
Material pintado de bajos	0,00 €	Total	210,00 €	Total mano de obra	100,00 €
Coste envío recambios	0,00 €			Total I/D Material Pintura	0,00 €
Total sin descuentos	35,00 €			Subtotal material	132,94 €
Dto. sobre total piezas (30,00%)	10,50 €			Dto. sobre material (0,00%)	0,00 €
Total	24,50 €			Total del material	132,94 €
				Total sin descuentos	232,94 €
				Descuento sobre total Pintura (0,00%)	0,00 €
				Total	232,94 €

Sistema de pintura: Centro Zaragoza
Tipo de pintura: Bicapa Perlado

Nº colores 1

Total					
Fijo franquicia	0,00 €	Total piezas	24,50 €	Dto. sobre el total (0,00%)	0,00 €
Porcentaje franquicia	0,00%	Total mano de obra	210,00 €	Total Tasas reciclado residuos	0,00 €
Val. max. franquicia	0,00 €	Total pintura	232,94 €	Base del impuesto	467,44 €
Val. min. franquicia	0,00 €	SubTotal	467,44 €	IVA (21%)	98,16 €
Total Franquicia	0,00 €	Total Varios	0,00 €	Total sin franquicia	565,60 €
				Total	565,60 €

Sistema de pintura Centro Zaragoza. Coste de materiales basado en los distintos precios comunicados por los fabricantes, estando sujeto a negociación y acuerdo particular.

NOTAS  Manual  No Actualizada  Sin Precio  Documentado por GT Motive  Pieza pre pintada
± Aproximada | Incluida NI No Incluida C Condicionada por + Lanzada por - Solapada por

Reportaje Fotográfico

Nº Valoración	CMA_614893	Marca - Modelo	PEUGEOT 3008 (M) (16-24)		
Fecha Alta	25/03/2026 10:23:14	CUM	PE02906	Origen	VinQuery
F.Cálculo/Modif.	25/03/2026 10:32:19	Matrícula	7883-LMB		
Código Usuario	CLAIMS MANAGEMENT ADMINISTRATOR, S.L. - USUCAMPA - GTESTIMATE	VIN	VF3MCYHZJLS242476		

Equipamiento

VIN Query

ACCESORIOS SISTEMA ELECTRICO ECONOMICO EVOLUCIONADO - DMW05	ACCESORIOS BANDEJA TR - DCB09
ACCESORIOS MALETERO CON SISTEMA MODULABLE - DSP16	ACCESORIOS S/ENCENDEDOR DELANTERO - DAD00
ACCESORIOS S/ALARMA - DAB00	TECHO BARRAS PORTAEQUIPAJES ALUMINIO - DKK02
TECHO S/TECHO PANORAMICO - DOK00	RETROVISORES EXTERIOR CONCAVO - DSL05
RETROVISORES EXT ELECTRICO/ABATIBLE ELEC C/ASISTENTE ANGULO MUERTO - DHU13	LUCES PILOTOS MATRICULA - D4X01
LUCES LUZ DIURNA LED - DEK08	LUCES ENCENDIDO AUTOMATICO LUCES - DYQ01
LUCES REGULACION ELECTRICA ALTURA FAROS - DPS02	LUCES FAROS ANTINEBLA - DPR01
LUCES FAROS HALOGENOS - DLA02	GENERALES PARAGOLPES COLOR CARROCERIA + REJILLA SALPICADERO CROMADA + PROTECTOR PLASTICO - DPDCR
GENERALES REJILLA DL C/OBTURADOR PILOTADO DOBLE - DOB24	GENERALES C/JUNTA DEL PUERTA DEL + INF PUERTA DL/TR - DJN06
GENERALES S/TABIQUE RECICLADO SOBRE PANEL FRONTAL - DXL00	GENERALES ANCHO DE VIA DL "VA621" - DYT13
GENERALES C/PROTECCION DE CHOQUE REFORZADA - DIF05	GENERALES TRAVESAÑO PARAGOLPES DL REPARACION NO ESTANDAR - DRO02
EMBELLECEDORES S/PROTECTOR LATERAL C/ESTRIBO PLASTICO - DEE37	EMBELLECEDORES CEJILLAS VENTANILLAS NEUTRO - DGV03
EMBELLECEDORES MOLDURAS TECHO INOX - DGC07	EMBELLECEDORES PROTECTORES LATERALES CROMADOS - DED18
EMBELLECEDORES S/ANAGRAMA COMPLEMENTARIO - DMP00	CRISTALES SENSOR LLUVIA - DNB08
CRISTALES LUNAS TR TEMPLADAS ACUSTICAS - DSO09	CRISTALES LUNAS LAT Y TR SOBRETINTADAS - DVD09
CRISTALES PARABRISAS ESTANDAR - DLW01	EQUIPO MECANICO DEPOSITO COMBUSTIBLE 53 L - DNO14
EQUIPO MECANICO GASOIL CALIDAD DA/DE/DE+ - DCD06	COMBUSTIBLE SISTEMA DE TRACCION TERMICA - DXD00
CLIMATIZACIÓN FREON R1234YF - DLN03	CLIMATIZACIÓN S/CALEFACCION ADICIONAL - DDK00
CLIMATIZACIÓN BOMBA CALOR C/RECICLAJE AUTOMATICO - DCL07	ASIENTOS ACOMPAÑANTE PLEGABLE - DIU01
ASIENTOS ACOMPAÑANTE ABATIBLE - DIW04	ASIENTOS REPOSABRAZOS CENTRAL FLOCADO + TEP - DJB07
ASIENTOS CONDUCTOR MANUAL RELAX - DIP10	ASIENTOS CONDUCTOR REG LUMBAR - DIT02
ASIENTOS ACOMPAÑANTE REGULABLE ALTURA - DIN03	ASIENTOS CONDUCTOR REGULABLE ALTURA - DRH12
ASIENTOS REPOSABRAZOS TRASERO - DAU02	EQUIPO MECANICO SIN EJE EQUILIBRADOR - DQE00
EQUIPO MECANICO REGULACION AUT. ENTRADA AIRE - DN702	EQUIPO MECANICO FILTRO AIRE S/DIFICULTAD CIRCULACION AGUA - DXU00
EQUIPO MECANICO SISTEMA CANISTER ESTANDAR - DUS04	ADAS ASISTENTE ARRANQUE EN RAMPAS - DQX01
LLANTAS LLANTAS ALEACION TIPO 1 - DRP02	FRENOS DISCOS DE FRENO TR 290X12MM - DQH03
FRENOS DISCOS DE FRENO DL 304X28MM - DOY06	DIRECCION CONTROL DE ESTABILIDAD BOSCH 9.1 - DVX20
DIRECCION DIRECCION ELECTRICA ASISTIDA SIMPLE - DXC07	DIRECCION CONTROL DE ESTABILIDAD - DUF01
TURBO-DIESEL 1499CC 96KW (130) - DV5RC YHZ	GENERAL BASE MOTOR DV5R - DXQAQ
GENERAL DIESEL DV5RC 96KW 1.5L - B0FMA	GENERAL MOTOR TIPO DV - DGY27
COMBUSTIBLE MOTOR DIESEL - DDI02	REFRIGERACION VENTILADOR 2 VELOCIDADES 140W C/TRAMPILLA DINAMICA DIN RB45 - DVK94
REFRIGERACION RADIADOR ALUMINIO SOLDADO - DMJ75	REFRIGERACION FRONTAL DELANTERO DESPLAZADO HACIA ATRAS - DA702
EQUIPO MECANICO S/INTERRUPTOR ECO - DEB00	EQUIPO MECANICO SUSPENSION MOTOR ALIGERADA - DE502
EQUIPO MECANICO CLIMA FRIO - DCK02	EQUIPO MECANICO SISTEMA ANTICONFUSION COMBUSTIBLE - DIJ06
EQUIPO MECANICO PRECALENTAMIENTO AIRE ADMISION - DNS01	VOLANTE Y MANDOS PALANCA VELOCIDADES EN SUELO SOBREELEVADA - DCQ05
VOLANTE Y MANDOS PEDALES ESTANDAR SIMPLE - DYE01	AUDIO/MULTIMEDIA C/TOMA USB + VIDEO LVDS2 - DYM16
AUDIO/MULTIMEDIA S/SISTEMA ACUSTICA GMP - DQM00	AUDIO/MULTIMEDIA AUTORRADIO "VAGUE 2.1" - D5J03
AUDIO/MULTIMEDIA RADIO EUROPA OCCIDENTAL - DUZ01	AUDIO/MULTIMEDIA LISTA FIJADA RECOPIADA DEBIL - D6K01
AUDIO/MULTIMEDIA TOMA ACCESORIOS TRIPLE - DES05	AUDIO/MULTIMEDIA S/TOMA USB - D5N00
EQUIPO ELECTRICO BSI + COM 2008 + SONIDO POLY + DECORACION CROMO - DSX20	EQUIPO MECANICO FILTRO GASOIL S/SENSOR AGUA - DBP00
EQUIPO MECANICO MOTOR DE ARRANQUE CLASE STTD - DDG11	EQUIPO MECANICO INSONORIZANTE SALPICADERO + CAPO + PASE RUEDA + GMP - DIX34
EQUIPO ELECTRICO SISTEMA STOP & START - DYC03	EQUIPO ELECTRICO ALTERNADOR CLASE 18 - DAE18

Reportaje Fotográfico

Nº Valoración	CMA_614893	Marca - Modelo	PEUGEOT 3008 (M) (16-24)		
Fecha Alta	25/03/2026 10:23:14	CUM	PE02906	Origen	VinQuery
F.Cálculo/Modif.	25/03/2026 10:32:19	Matrícula	7883-LMB		
Código Usuario	CLAIMS MANAGEMENT ADMINISTRATOR, S.L. - USUCAMPA - GTESTIMATE	VIN	VF3MCYHZJLS242476		

EQUIPO ELECTRICO BATERIA 70 AH 760A L3 EFR - DBK59	ANTIPOLUCION CATALIZADOR INFERIOR 50PPM - DHD43
ASIENTOS DL SIN MASAJE - DYH00	ASIENTOS ACOMPAÑANTE C/REGULACION MANUAL+RELAX - DIQ10
ASIENTOS DL S/CALEFACCION - DNA00	TAPICERIA/LINEA INT GUARNECIDO TECHO SALIN + MONTANTE MARCO + CUSTODIA - DIZ24
SUSPENSION BARRA ESTABILIZADORA DL 30000NM - DDH73	ADAS S/RETROVISOR PANTALLA APARCAMIENTO - DQP00
ADAS S/ASISTENTE ANGULO MUERTO - DAO00	ADAS SIN FRENADA DE EMERGENCIA ASISTIDA - DD400
SUSPENSION AMORTIGUACION BASE - DVU01	SUSPENSION BRAZOS SUSP DE CHAPA - DA505
SUSPENSION PUENTE TR DEFORMABLE - DYU01	SUSPENSION PUENTE TR RIGIDEZ 35000NM - DAG83
SUSPENSION PUENTE DL REFORZADO C/RECUBRIMIENTO INFERIOR - DYW17	SUSPENSION ESTANDAR - DSE01
TRANSMISION EMBRAGUE HIDRAULICO - DEC05	TRANSMISION 4X2 - DRA01
NEUMATICOS S/KIT INFLADO NEUMATICOS - DLV00	NEUMATICOS 225/55 R 18 102V - DPLMN
LLANTAS S/TORNILLOS RUEDA ANTIRROBO - DQF00	LLANTAS ALE 7.5JX18" STYLE 3 P8X - DDZOJ
LLANTAS RUEDA DE EMERGENCIA ESPACIO REDUCIDO - DRS02	ADAS PROTOCOLO ACCIDENTES - REGLAMENTO EUROPA - D6H02
TODO TERRENO CROSS OVER - B0DSY	ACCESORIOS PROTECTOR INF PISO TR REFORZADO - DOM04
ACCESORIOS S/ALETAS ENSANCHADAS - DXX00	ACCESORIOS PROTECTOR INF PISO LARGO - DEZ28
ACCESORIOS PROTECTOR INF MOTOR AMPLIADO Y ALIGERADO - DN510	ACCESORIOS PROTECTOR INF PARAGOLPES DL - DDB05
ACCESORIOS BOCINA DOBLE - DAS03	PLANTA DE MONTAJE 89
Nº PR 16042	GENERALES VIA TRASERA AMPLIADA RG821 - DQB25
ADAS SISTEMA VISION PANORAMICA TR - DQK02	ADAS C/SENSOR ANGULO VOLANTE PARCIAL - DQV02
ADAS REGULADOR Y LIMITADOR VEL - DRG03	ADAS SISTEMA APARCAMIENTO ASISTIDO DELANTERO/TRASERO - DUB03
POSICION DEL VOLANTE VEHICULO CON VOLANTE A LA IZQUIERDA - DCX01	AUDIO/MULTIMEDIA C/SISTEMA MIRROR LINK - DE201
AUDIO/MULTIMEDIA S/AMPLIFICADOR - DUN00	AUDIO/MULTIMEDIA PANTALLA DIGITAL TACTIL - DLX17
AUDIO/MULTIMEDIA C/SISTEMA NAVEGACION A COLOR - DJY02	AUDIO/MULTIMEDIA NAVEGADOR DIGITAL - DRCNN
AUDIO/MULTIMEDIA C/SISTEMA LLAMADA EMERGENCIA 3S - DYR07	AUDIO/MULTIMEDIA TELEFONO S/CARGA INALAMBRICA - DE300
AUDIO/MULTIMEDIA SISTEMA SONIDO 4 ALTAVOCES DL Y 2 TR - DHB11	CLIMATIZACIÓN CONDENSADOR 23.5DM2 GROSOR 12 - DA602
CLIMATIZACIÓN S/PERFUMADOR DE AMBIENTE - DAI00	CLIMATIZACIÓN C/SISTEMA CALEFACCION RAPIDA - DRI01
CLIMATIZACIÓN COMPRESOR VARIABLE - DXG09	CLIMATIZACIÓN TUBOS REFRIGERACION TECNOLOGIA IHX - DE602
CLIMATIZACIÓN CLIMATIZADOR - DRE07	VOLANTE Y MANDOS PEDALERA BAJA PLASTICO - DD603
VOLANTE Y MANDOS VOLANTE CUERO FLOR INSERTO CROMADO - DVH35	VOLANTE Y MANDOS POMO PALANCA CUERO + FUELLE PLASTICO - DUH34
VOLANTE Y MANDOS C/PALANCA DE CAMBIOS POR CABLE + BOLA PARTE DELANTERA - DFI03	ANTIPOLUCION FILTRO DE PARTICULAS - DUW01
ANTIPOLUCION SISTEMA SCR (ADBLUE) - DL601	ANTIPOLUCION NORMA 6.2 - DUV32
ANTIPOLUCION NORMA EU6.2 - DDC29	ANTIPOLUCION FILTRO COMBUSTIBLE EN DEPOSITO - DXF02
GENERAL INYECCION TURBO C/INTERCOOLER DIRECTO - DAZ18	TAPICERIA/LINEA INT NEGRO - B0RFX
TAPICERIA/LINEA INT EMBELLECEDOR PUERTAS DECORACION TEXTIL - DGN62	TAPICERIA/LINEA INT TAPICERIA TEP B O C - B0P48
TAPICERIA/LINEA INT INSERTO PUERTAS TEP - DAA14	INSTRUMENTACION PUERTAS C/CENTRALIZADO RADIOFRECUENCIA 433.92 MHZ - DJZ05
INSTRUMENTACION PUERTAS CIERRE DE SEGURIDAD - DVB09	INSTRUMENTACION PUERTAS APERTURA AUT PUERTAS/ARRANQUE - DYD04
INSTRUMENTACION PUERTAS INTERRUPTOR PUERTA ELEVALUNAS NEUTRO - D6A01	INSTRUMENTACION PUERTAS CIERRE PORTON/CAPO TR ESTANDAR - D5V01
INSTRUMENTACION PUERTAS CERRADURAS S/PROTECCION ANTIRROBO - DV000	INSTRUMENTACION PUERTAS BLOQUEO MANUAL DE PUERTAS TR - DCO01
SEGURIDAD S/ANCLAJES ISOFIX ASIENTOS DL Y TR - DGQ03	ADAS SISTEMA ALERTA TRAYECTORIA - DLI01
ADAS S/SISTEMA VISION NOCTURNA - DN100	SEGURIDAD RETROVISOR INTERIOR ANTIDESLUMBRANTE - DRL05
SEGURIDAD AIRBAG COND/ACOMP/TORAX DL Y TR/CORTINA - DNF04	AUDIO/MULTIMEDIA S/CARGADOR DE CD - DJQ00
INSTRUMENTACION CONSOLA CONTROL DE DIAGNOSTICO - DUR03	ADAS SISTEMA RECONOCIMIENTO SEÑALES TRAFICO - DE701
INSTRUMENTACION CONSOLA CONSOLA CENTRAL SUPERIOR C/COMPARTIMENTO - DCU26	INSTRUMENTACION CONSOLA PACK ILUMINACION C/LUZ GUANTERA LED - DEG06
INSTRUMENTACION CONSOLA S/APERTURA ELEC CAPO/PORTON TR - DMO01	ACCESORIOS LUZ MALETERO - DEJ02
ACCESORIOS GUARDAOBJETOS TABLERO + ARMADURA CROMADA - DRB22	ACCESORIOS C/AISLAMIENTO ACUSTICO MEJORADO - DYG03
ACCESORIOS INSONORIZANTE SALPICADERO 7 KG+PASE RUEDA+TUNEL +TOMA DE AIRE - DIA69	ACCESORIOS ACABADO INTERIOR SALPICADERO TEXTIL - DENFY

Reportaje Fotográfico

Nº Valoración	CMA_614893	Marca - Modelo	PEUGEOT 3008 (M) (16-24)		
Fecha Alta	25/03/2026 10:23:14	CUM	PE02906	Origen	VinQuery
F.Cálculo/Modif.	25/03/2026 10:32:19	Matrícula	7883-LMB		
Código Usuario	CLAIMS MANAGEMENT ADMINISTRATOR, S.L. - USUCAMPA - GTESTIMATE	VIN	VF3MCYHZJLS242476		

ACCESORIOS ILUMINACION INT DL/TR LED C/ILUMINACION AMBIENTE S/LED - DFC63
 ETIQUETAS S/ETIQUETAS - DDT00
 MANUAL 6 VELOCIDADES ML6C - DVQ25
 VERSION GAMA INITIALE - DDJ03
 ADAS S/SELECTOR MODO CONDUCCION - DN800

ACCESORIOS PARASOLES C/LUZ - DMG08
 TIPO SELECTOR CVM6 VEL TIPO STT - B0G0K
 DIFERENCIAL PAR PUENTE 15 X 67 - DCW71
 ACABADO TECNICO ALTO MEDIO PLUS - B0E0P

Automático

INTERVALOS SERVICIO INSPECCION KILOMETROS

ESPAÑA ESPAÑA



20260324_115344.jpg



20260324_115407.jpg

Reportaje Fotográfico

Nº Valoración	CMA_614893	Marca - Modelo	PEUGEOT 3008 (M) (16-24)		
Fecha Alta	25/03/2026 10:23:14	CUM	PE02906	Origen	VinQuery
F.Cálculo/Modif.	25/03/2026 10:32:19	Matrícula	7883-LMB		
Código Usuario	CLAIMS MANAGEMENT ADMINISTRATOR, S.L. - USUCAMPA - GTESTIMATE	VIN	VF3MCYHZJLS242476		



20260324_115336.jpg



20260324_115328.jpg



20260324_115311.jpg



20260324_115326.jpg

Reportaje Fotográfico

Nº Valoración	CMA_614893	Marca - Modelo	PEUGEOT 3008 (M) (16-24)		
Fecha Alta	25/03/2026 10:23:14	CUM	PE02906	Origen	VinQuery
F.Cálculo/Modif.	25/03/2026 10:32:19	Matrícula	7883-LMB		
Código Usuario	CLAIMS MANAGEMENT ADMINISTRATOR, S.L. - USUCAMPA - GTESTIMATE	VIN	VF3MCYHZJLS242476		



20260324_115300.jpg



20260324_115338.jpg



20260324_115405.jpg



20260324_115350.jpg

Reportaje Fotográfico

Nº Valoración	CMA_614893	Marca - Modelo	PEUGEOT 3008 (M) (16-24)		
Fecha Alta	25/03/2026 10:23:14	CUM	PE02906	Origen	VinQuery
F.Cálculo/Modif.	25/03/2026 10:32:19	Matrícula	7883-LMB		
Código Usuario	CLAIMS MANAGEMENT ADMINISTRATOR, S.L. - USUCAMPA - GTESTIMATE	VIN	VF3MCYHZJLS242476		



20260324_115250.jpg



20260324_115255.jpg



20260324_115301.jpg



20260324_115346.jpg

Reportaje Fotográfico

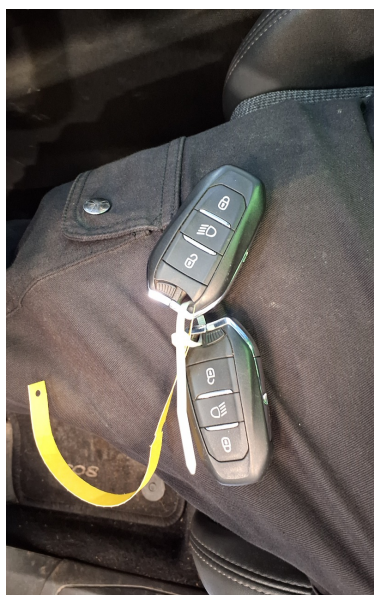
Nº Valoración	CMA_614893	Marca - Modelo	PEUGEOT 3008 (M) (16-24)		
Fecha Alta	25/03/2026 10:23:14	CUM	PE02906	Origen	VinQuery
F.Cálculo/Modif.	25/03/2026 10:32:19	Matrícula	7883-LMB		
Código Usuario	CLAIMS MANAGEMENT ADMINISTRATOR, S.L. - USUCAMPA - GTESTIMATE	VIN	VF3MCYHZJLS242476		



20260324_115340.jpg



20260324_115359.jpg



20260324_115354.jpg



20260324_115313.jpg

Reportaje Fotográfico

Nº Valoración	CMA_614893	Marca - Modelo	PEUGEOT 3008 (M) (16-24)		
Fecha Alta	25/03/2026 10:23:14	CUM	PE02906	Origen	VinQuery
F.Cálculo/Modif.	25/03/2026 10:32:19	Matrícula	7883-LMB		
Código Usuario	CLAIMS MANAGEMENT ADMINISTRATOR, S.L. - USUCAMPA - GTESTIMATE	VIN	VF3MCHZJLS242476		



20260324_115330.jpg



20260324_115304.jpg



20260324_115252.jpg



20260324_115317.jpg

Reportaje Fotográfico

Nº Valoración	CMA_614893	Marca - Modelo	PEUGEOT 3008 (M) (16-24)		
Fecha Alta	25/03/2026 10:23:14	CUM	PE02906	Origen	VinQuery
F.Cálculo/Modif.	25/03/2026 10:32:19	Matrícula	7883-LMB		
Código Usuario	CLAIMS MANAGEMENT ADMINISTRATOR, S.L. - USUCAMPA - GTESTIMATE	VIN	VF3MCHZJLS242476		



20260324_115208.jpg



20260324_115242.jpg



20260324_115236.jpg



20260324_115222.jpg

Reportaje Fotográfico

Nº Valoración	CMA_614893	Marca - Modelo	PEUGEOT 3008 (M) (16-24)		
Fecha Alta	25/03/2026 10:23:14	CUM	PE02906	Origen	VinQuery
F.Cálculo/Modif.	25/03/2026 10:32:19	Matrícula	7883-LMB		
Código Usuario	CLAIMS MANAGEMENT ADMINISTRATOR, S.L. - USUCAMPA - GTESTIMATE	VIN	VF3MCRYHZJLS242476		



20260324_115217.jpg



20260324_115228.jpg



20260324_115233.jpg



20260324_115155.jpg

Reportaje Fotográfico

Nº Valoración	CMA_614893	Marca - Modelo	PEUGEOT 3008 (M) (16-24)		
Fecha Alta	25/03/2026 10:23:14	CUM	PE02906	Origen	VinQuery
F.Cálculo/Modif.	25/03/2026 10:32:19	Matrícula	7883-LMB		
Código Usuario	CLAIMS MANAGEMENT ADMINISTRATOR, S.L. - USUCAMPA - GTESTIMATE	VIN	VF3MCHZJLS242476		



20260324_115212.jpg



20260324_115226.jpg



20260324_115150.jpg



20260324_115141.jpg

Reportaje Fotográfico

Nº Valoración	CMA_614893	Marca - Modelo	PEUGEOT 3008 (M) (16-24)		
Fecha Alta	25/03/2026 10:23:14	CUM	PE02906	Origen	VinQuery
F.Cálculo/Modif.	25/03/2026 10:32:19	Matrícula	7883-LMB		
Código Usuario	CLAIMS MANAGEMENT ADMINISTRATOR, S.L. - USUCAMPA - GTESTIMATE	VIN	VF3MCRYHZJLS242476		



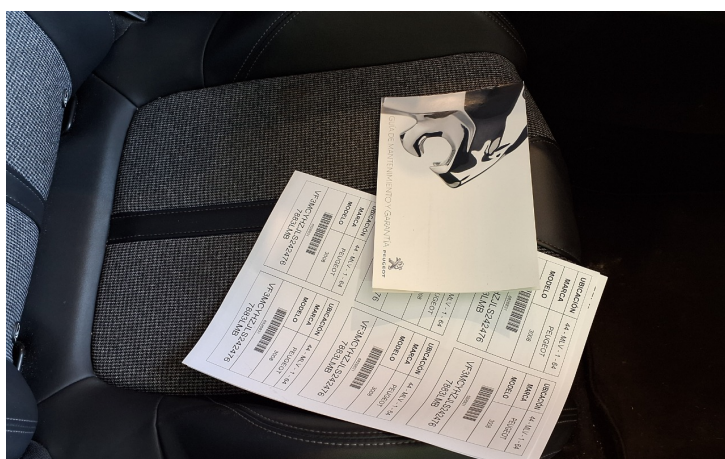
20260324_115145.jpg



20260324_115153.jpg



20260324_115210.jpg



20260324_115244.jpg