

» Übersicht

Auftrags-Nr: 1002414682
Besichtigt am: 06.05.2026 12:50
Berichts-Nr: 10557486
FIN: WVVZZZ3CZPE038625



Fahrzeugansicht - diagonal
vorne links



Fahrzeugansicht - diagonal
hinten rechts



Innenraum - Cockpit mit
Laufleistung



Zustandsbericht

- Protokoll der Fahrzeugbewertung -

Berichts-Nr: 10557486
vom: 06.05.2026

» Fahrzeugdaten

Fahrzeugkategorie:	Personenkraftwagen
Fahrzeugart:	Kombi
Hersteller:	Volkswagen
Modell:	Passat
HSN / TSN:	0603 / CIA
Erstzulassungsdatum:	22.03.2023
Laufleistung:	52.379 km
Nachweis Kilometerstand:	Abgelesen
Farbe:	Deep Black Perleffekt
Farbe Dach:	Deep Black Perleffekt
Antriebsart:	Frontantrieb
Motorisierung/Kraftstoff:	Benzin
Hubraum:	1.500 ccm
Leistung:	110 kW (150 PS)
Fahrzeuglänge:	
Fahrzeughöhe:	
Fahrzeugbreite:	
Zulässiges Gesamtgewicht:	
Radstand:	
Anzahl Achsen:	2
Zylinder:	4
Schadstoffklasse:	Euro 6
Anzahl Türen:	4
Anzahl Sitze:	5
Getriebe:	Schaltgetriebe 6-Gang
Polsterart:	Stoff
Interieurfarbe:	Titanschwarz/Titanschwarz/Titanschwarz
Anzahl vorhandene Schlüssel:	2

» Dokumente & Wartung

Nächste HU:	
Zulassungsbescheinigung (ZBT1 Original) vorhanden:	Nein
Zulassungsbescheinigung entgegengenommen:	Nein
Kennzeichen entgegengenommen:	Keine
Wartungsheft:	Digital
Wartungsnachweis:	Nicht prüfbar
Datum der letzten Wartung:	
Km-Stand bei letzter Wartung:	
Restlauf bis Service:	10.700 KM

» Fahrzeugausstattung

"Business Premium"-Paket inkl. Navigation	Digitaler Radioempfang DAB+
12-V-Steckdose an der Mittelkonsole hinten	Diversity-Antenne für FM-Empfang
2 Becherhalter vorn mit Abdeckung	Doppelton-Signalhorn
2 USB-C-Schnittstellen vorn, Ladeleistung bis zu 45 W	Drehstromgenerator 140 A
230-V-Steckdose an der Mittelkonsole hinten	Dreipunkt-Automatiksicherheitsgurt für mittleren Rücksitzplatz
3 Kopfstützen hinten	Dreipunkt-Automatiksicherheitsgurte für äußere Rücksitzplätze
4 AirStop®-Ganzjahresreifen 215/60 R 16	Dreipunkt-Automatiksicherheitsgurte vornmit Höheneinstellung und Gurtstraffer
4 Stahlräder 6,5 J x 16	Einparkhilfe - Warnsignale bei Hindernissen im Front- und Heckbereich
4-Zylinder-Ottomotor 1,5 l	Einstiegleisten in den Türausschnitten aus Kunststoff
4-Zylinder-Ottomotor 1,5 l TSI, 110 kW	Einstiegs-/Warnleuchten in LED-Technik in den Türen vorn
6-Gang-Schaltgetriebe	Elektronische Parkbremse inkl. Auto-Hold-Funktion
8 Lautsprecher	Elektronisches Stabilisierungsprogramm und elektromechanischer Bremskraftverstärker
Abgasendrohr hinten (Standard)	Entfall des Schriftzugs für die Motorbezeichnung auf der Gepäckraumklappe
Abgasnorm EU6 AP	Entfall Tire Mobility Set
Airbag für Fahrer und Beifahrer, mit Beifahrerairbag-Deaktivierung	Fahrlichtschaltung automatisch, mit Tagfahrlicht, "Leaving home"-Funktion und manueller "Coming home"-Funktion
Airstop®-Ganzjahresreifen 215/60 R 16	Fahrzeuge mit besonderen Produktaufwertungsmaßnahmen
Aktivkohlebehälter (EVAP)	Fahrzeugklassen-Differenzierung -3G0-
App-Connect inkl. App-Connect Wireless für Apple CarPlay und Android Auto	Federbereich 31 nur Einbausteuerung keine Bedarfsprognose
Außen-Sound Standard	Fernentriegelung für Heckklappe
Außenspiegel auf Fahrerseite asphärisch	Fertigungsablauf Standard
Außenspiegel elektrisch einstell- und beheizbar, Umfeldbeleuchtung, auf Fahrerseite automatisch abblendend	Frontantrieb
Außenspiegel rechts, konvex	Frontscheibe in Verbundsicherheitsglas, wärme- und geräuschkämmend
Ausströmer vorn und Lichtdrehhalter beleuchtet, mit Chromeinfassung	Fußgängererkennung
Automatische Distanzregelung ACC mit Geschwindigkeitsbegrenzer	Fußhebelwerk "Standard"
Basis	Gepäckraumabdeckung auszieh- und herausnehmbar
Batterie 420A (70Ah)	Gepäckraumauskleidung in Textil
Batterie/Generator Kapazität Standard	Gepäckraumboden aufstellbar
Bauteilesatz ohne länderspezifische Bauvorschrift	Gewichtsbereich 2 nur Einbausteuerung keine Bedarfsprognose
Beifahrersitzlehne nicht umklappbar	Innenleuchten mit Abschaltverzögerung und Dimmfunktion, je 2 LED-Leseleuchten vorn und hinten
Berganfahrassistent	Innenspiegel automatisch abblendend
Betriebserlaubnis Nachtrag	ISOFIX-Halteösen zur Befestigung von 2 Kindersitzen auf den Rücksitzen, auch für i-Size-Kindersitze
Bordliteratur in Deutsch (Deutschland)	Kältemittel R1234yf
Bordwerkzeug	Kategorie 0
Dachhimmel in Mistralgrau	Kein Sonderfahrzeug, Standard-Ausführung
Dachreling schwarz	Keine Aktionsausführung
Dämpfung hinten, Basis 1	Kennzeichenträger vorn und hinten (ECE)
Dämpfung vorn	Kindersicherung
Dekoreinlagen "New Brushed Design" für Instrumententafel und Türverkleidungen	Klimaanlage "Air Care Climatronic" mit Aktiv-Kombifilter und 3-Zonen-Temperaturregelung
Dekoreinlagen "New Brushed Design" für Mittelkonsole	



Zustandsbericht

- Protokoll der Fahrzeugbewertung -

Berichts-Nr: 10557486
vom: 06.05.2026

Kombi-Instrument mit elektronischem Tachometer, Kilometer- und Tageskilometerzähler, Drehzahlmesser	Ohne ECO-Funktion
Kopfairbagsystem für Front- und Fondpassagiere inkl. Seitenairbags vorn	Ohne Elektromotor (Hybrid)
Kraftstoffsystem Otto-Einspritzer	Ohne Feuerlöscher
Kraftstofftank mit 66 l Fassungsvermögen	Ohne Garagentoröffner
Ladekantenschutz in Kunststoff	Ohne Gepäck-Spinne/Netz/Tasche
Landesverkaufsprogramm Deutschland	Ohne Head-Up Display
LED-Leuchte im Fußraum vorn	Ohne Heckspoiler
LED-Rückleuchten	Ohne integriertes Mautsystem
LED-Scheinwerfer mit Tagfahrlicht	Ohne Kindersitz
Leuchtweitenregulierung	Ohne Ladedose
Licht-und-Sicht-Paket "Plus"	Ohne Ladekabel
Linkslenker	Ohne Lendenwirbelstütze in den Sitzlehnen
Make-up-Spiegel beleuchtet in den Sonnenblenden, Sonnenblenden ausziehbar	Ohne Lichtassistent
Mit Elektrische Lenksäulenverriegelung (ELV)	Ohne Nebelscheinwerfer
Mittelarmlehne vorn höhen- und längseinstellbar, mit Ablagebox; 2 Ausströmer hinten mit Chromlamellen	Ohne Scheinwerferreinigungsanlage
Modellpflege KW 45	Ohne Sitzbelüftung/Massagesitze
Motorenstart Standard	Ohne Sonnenschutzrollo
Müdigkeitserkennung	Ohne Spurwechselassistent
Multifunktionsanzeige "Plus"	Ohne Systeme für den Fahrzeugzugang
Multifunktionskamera	Ohne Tilgergewicht Lenkrad
Multifunktionslenkrad in Leder	Ohne Überführungsausrüstung
Navigationssystem "Discover Media" inkl. "Streaming & Internet"	Ohne Uhr
Navigationssystem "Discover Media" inkl. "Streaming & Internet"	Ohne Vorbereitung Einbau Funkgerät
Nebelschlusslicht einseitig, Rückfahrlicht beidseitig	Ohne Vorbereitung für VTS (Vehicle-Tracing System)
Netztrennwand	Ohne Vorbereitung Rundumtonkombination und ohne Funkantenne
Nicht Heissland	Ohne Wärmespeicher/Zusatzheizung
Nichtraucherausführung - Ablagefach und 12-V-Steckdose vorn	Ohne zus. Leuchten (Beleuchtungen innen)
Normal-Lackierung	Ohne zus. Triebwerks-Unterschutz
Normalsitze vorn	Ohne Zusatz-/Standheizung
Notbremsassistent "Front Assist" (für automatische Distanzregelung ACC bis 210 km/h)	Ohne zusätzliche Bereifung
Notruf-Service; keine Registrierung notwendig, Dienst ist bei Auslieferung aktiviert	Online-Dienst, mit OCU, mit Head Unit Codierung, ohne WFS-Verbund
Ohne 2. Batterie	Proaktives Insassenschutzsystem in Verbindung mit "Front Assist"
Ohne alternativ-Antriebssystem	Radio
Ohne Anhängervorrichtung	Radschrauben Standard
Ohne Beifahrersitzverstellung vom Fond	Radstand
Ohne besondere Karosseriemaßnahmen	Rechtsverkehr
Ohne CD/DVD für Navigation	Regensensor
Ohne Dacheinsatz (Volldach)	Regionscode " ECE " für Radio
Ohne Differenzialsperre	Reifen ohne Festlegung der Reifenmarke
Ohne Dynamic Drive Control	Reifenkontrollanzeige
	Rückfahrkamera "Rear View"
	Rücksitzbank ungeteilt, Lehne asymmetrisch geteilt umklappbar, mit Mittelarmlehne und Durchlademöglichkeit



Zustandsbericht

- Protokoll der Fahrzeugbewertung -

Berichts-Nr: 10557486
vom: 06.05.2026

Schaltgetriebe MQ 281
Schalthebelknauf in Leder
Scheibenbremsen hinten
Scheibenbremsen vorn
Scheibenwaschdüsen vorn automatisch beheizt
Schlüsselloses Startsystem "Keyless Start" ohne Safe-Sicherung
Seitliche Leisten unten in schwarz
Serienkraftstoff-Erstbefüllung
Serviceanzeige 30000 km oder 2 Jahre (flexibel)
Servolenkung elektromechanisch, geschwindigkeitsabhängig geregelt
Sicherheitsoptimierte Kopfstützen vorn
Sitzmittelbahnen der Vordersitze und der äußeren Rücksitzplätze in Stoff
Spezielles Typschild für EG für M1-Pkw
Sprachbedienung
Spurhalteassistent "Lane Assist"
Standard-Klimazonen
Start-Stopp-System mit Bremsenergie-Rückgewinnung
Stoßfänger in Wagenfarbe
Telefonschnittstelle "Comfort" mit induktiver Ladefunktion
Textilfußmatten vorn und hinten
Trägerfrequenz 433,92 bis 434,42 MHz
Transportschutzfolie (Mindestschutz) mit zus. Transportschutzmaßnahmen
Tür und Seitenverkleidung Schaumfolie und Gewebe
Typprüfland Deutschland
Variant
Variante Grundausstattung
Verbandtasche, Warndreieck und Warnweste
Verkehrszeichenerkennung
Vorbereitet für "We Connect" und "We Connect Plus"
Vordersitze beheizbar
Vordersitze mit Höheneinstellung
Wärmeschutzverglasung grün, seitlich und hinten
Warnton und -leuchte für nicht angelegte Gurte vorn und hinten
Wartungsintervallverlängerung
Wegfahrsperre elektronisch
Zierleisten in schwarz an den Seitenfenstern



Zustandsbericht

- Protokoll der Fahrzeugbewertung -

Berichts-Nr: 10557486
vom: 06.05.2026

» Bereifung

MONTIERTE BEREIFUNG

Hersteller	Ort	Position	Typ	Felge	Dimension	Profiltiefe
Continental	Vorne	Links	Ganzjahresreifen	Stahl	215/60 R 16 95 V	7,0 mm
Continental	Vorne	Rechts	Ganzjahresreifen	Stahl	215/60 R 16 95 V	7,0 mm
Continental	Hinten	Links	Ganzjahresreifen	Stahl	215/60 R 16 95 V	5,0 mm
Continental	Hinten	Rechts	Ganzjahresreifen	Stahl	215/60 R 16 95 V	5,0 mm

Reifen zulässig: Ja

Reifen verkehrssicher: Ja

ERSATZ-/NOTRAD & ZUBEHÖR

Bordwerkzeug vorhanden: Ja



Zustandsbericht

- Protokoll der Fahrzeugbewertung -

Berichts-Nr: 10557486
vom: 06.05.2026

» Wertmindernde Faktoren

Nr	Bauteil	Schadensbeschreibung	Reparaturempfehlung
1	Sicherheitsgurt	Verdreht	Ersetzen
2	Stoßfänger vorne links	Kratzer	Smart Repair
3	Stoßfänger hinten	Kratzer	Smart Repair
4	Stoßfänger hinten	Fehlstellung	Demontage/Montage
5	Seitenwand hinten links	Kratzer	Polieren

» Gebrauchsspuren

Das Fahrzeug weist dem Alter, der Laufleistung und dem Einsatzzweck entsprechende Gebrauchsspuren auf.



Zustandsbericht

- Protokoll der Fahrzeugbewertung -

Berichts-Nr: 10557486
vom: 06.05.2026

» Merkantile Wertminderung

Vorschäden bekannt:	Nein
Vorschäden feststellbar:	Nein
Nachlackierungen vorhanden:	Nein
Lackschichtdickenmessung durchgeführt:	Ja - ohne Auffälligkeiten/Abweichungen

ERGEBNISSE DER LACKSCHICHTDICKENMESSUNG

Die Messwerte lagen im üblichen Bereich.

Pro Bauteil wurden mindestens 3 Messungen durchgeführt.



Zustandsbericht

- Protokoll der Fahrzeugbewertung -

Berichts-Nr: 10557486
vom: 06.05.2026

» Hinweise zum Zustandsbericht

Angaben zum Auftrag und zum Bewertungsumfang:

Es wurde der Auftrag erteilt, einen Zustandsbericht über das beschriebene Fahrzeug zu erstellen.

Die Fahrzeugzustandsbewertung erfolgte auftragsgemäß auf Basis der vom Auftraggeber vorgegebenen Standards für Fahrzeugbewertungen. Die Feststellungen im Einzelfall trifft der Sachverständige aufgrund eigener Sachkunde und nach eigenem sachverständigen Ermessen.

Fahrzeug-Identifizierung:

WVWZZZ3CZPE038625

FIN abgelesen und stimmt mit Unterlagen überein

Allgemeinzustand:

Gepflegter Allgemeinzustand

Besichtigungsbedingungen:

Eingeschränkt

Hebebühne/Hubmittel benutzt:

Nein

Motorenlauf durchgeführt:

Ja

Fahrprobe durchgeführt:

Nein



Zustandsbericht

- Protokoll der Fahrzeugbewertung -

Berichts-Nr: 10557486
vom: 06.05.2026

» Sonstige Bemerkungen

Vorliegendes Exemplar wurde auf elektronischem Wege erzeugt. Es ist ohne Originalunterschrift gültig.

» Ansichtsfotos



Fahrzeugansicht - diagonal vorne links



Fahrzeugansicht - diagonal vorne rechts



Fahrzeugansicht - diagonal hinten links



Fahrzeugansicht - diagonal hinten rechts



Innenraum - Cockpit mit Laufleistung



Equipment - Bordwerkzeug



Seitenansicht - Schweller links



Seitenansicht - Schweller rechts



Fahrzeug - Typenschild/Fahrgestellnummer



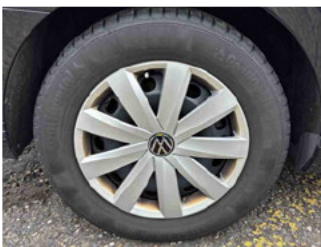
Räder - Rad montiert vorne links



Räder - Rad montiert vorne rechts



Räder - Rad montiert hinten links



Räder - Rad montiert hinten rechts



Innenraum - Mittelkonsole



Fahrzeug - Motorraum offen



Equipment - Boardmappe/ Securitybag

Zustandsbericht

- Protokoll der Fahrzeugbewertung -

Berichts-Nr: 10557486
vom: 06.05.2026



Innenraum - Kofferraum



Fahrzeug - Serviceunterlagen /
Wartungsnachweis



Innenraum - vorne



Innenraum - hinten



Innenraum -
Navigationsgerät/Radio

» Beschädigungsfotos

WERTMINDERNDE FAKTOREN

1 - Sicherheitsgurt - Verdreht - Ersetzen

Kommentar

Sicherheitsgurt hinten links verdreht - demontieren/montieren



2 - Stoßfänger vorne links - Kratzer - Smart Repair



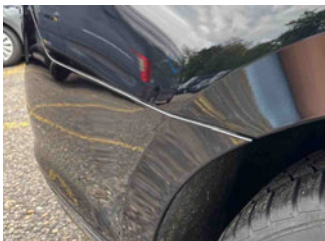
3 - Stoßfänger hinten - Kratzer - Smart Repair



4 - Stoßfänger hinten - Fehlstellung - Demontage/Montage

Kommentar

Stoßfänger hinten rechtsseitig lose



5 - Seitenwand hinten links - Kratzer - Polieren

Kommentar

polieren danach Lack prüfen

