

Fahrzeugbeschreibung

Fahrzeug: **FORD Transit Custom 340 L2H1 2,0EcoBlue 96kW Trend Kastenwagen4-türig 1997 ccm 130 PS / 96 KW Diesel 6-Gang Manuell**

Amtliches Kennzeichen:	OD -MX 6445	Fahrgestell-Nummer:	WF0YXXTTGYMU16849
Vertrags-Nummer:	76603073	Erstzulassung:	29.04.2021
Internes KZ:	14823173	Kilometer-Stand:	151998

Unfall/Schaden: Das Fahrzeug hat reparierten Unfallschaden gem. beiliegendem Protokoll.

Ausstattung:

FORD Transit Custom 340 L2H1 2,0EcoBlue96kW Trend Kastenwagen 4-türig 1997 ccm130 PS / 96 KW Diesel 6-Gang Manuell

Lackierung: Race Rot	Polsterung: Stoffsitzebezüge Ebony schwarz	Telefontyp:
----------------------	--	-------------

Listenpreis ohne Sonderausstattung in EUR (vor Mwst.) 33.380,00

Sonderausstattung in EUR (vor Mwst.):

Nutzer: Alsbach	0,00
12-Volt-Anschluss im Laderaum	10,00
Airbag Beifahrerseite	200,00
Audiosystem 24	1.480,00
Diebstahl-Alarmanlage	250,00
Entfall Vinyl-Bodenverkleidung	-75,00
Haltegriff an B-Säule der Beifahrer-Seite	50,00
Heckschwingtür ohne Heckscheibe	100,00
Laderaumbeleuchtung mit zusätzlichen mit LED-Leuchten	125,00
Race Rot	0,00
Rückfahrkamera mit Bildübertragung des rückwärtigen Fahrwegs im Multifunktionsdisplay	300,00
Sicht-Paket 1	200,00
Sitz-Paket 15 (Trennwand mit Durchladeklappe mit Fenster)	250,00
Spannungskonverter (230 V/150 Watt)	85,00
Stoffsitzebezüge Ebony schwarz	0,00
zusätzlich mit Fenster, feststehend, in Schiebetür rechts	150,00
1 Satz Winterkomplettträger über Sixt	0,00
Beklebung Mobile Services: Ford Trans.C.	103,60
Würth: Var.5 für Mobile Services Ford C	2.298,00

Sonderausstattungen und Zubehör mit abweichendem Rabatt- und/oder Restwertsatz in EUR (vor Mwst.)

1 Satz Winterkomplettträger über Sixt	0,00
Würth: Var.5 für Mobile Services Ford C	2.298,00

Listenpreis gesamt in EUR (vor Mwst.) 38.906,60

Listenpreis gesamt in EUR (inkl. Mwst.) 46.298,85

Voraussichtliche Berechnungsbasis* für die Ermittlung des geldwerten Vorteils gesamt in EUR (inkl. Mwst.) 46.298,85

Bitte beachten Sie, dass diese Angabe rein informativ und unverbindlich ist. Maßgeblich für die Ermittlung des steuerlich relevanten geldwerten Vorteils ist der Listenpreis für Verbraucher am Tag der Erstzulassung, der bei Elektro- und Hybridfahrzeugen gegebenenfalls zu mindern ist.

*Voraussichtlicher Bruttolistenpreis für Verbraucher abzüglich Winterräder und / oder Telefonvorbereitung

Technische Daten

(Angaben basieren auf Herstellerangaben*)

Fahrzeug:	FORD Transit Custom 340 L2H1 2,0EcoBlue 96kW Trend Kastenwagen4-türig 1997 ccm 130 PS / 96 KW Diesel 6-Gang Manuell		
Modelljahr:	2020		
kW / PS:	96 / 130	Hubraum:	1997
Getriebe:	Manuell	Anzahl Gänge:	6
Emissionsgruppe:	AN	CO2 (g/km):	0
durchschn. Verbrauch/100 Km:	0,0000	Tankinhalt:	70
Max. Km/h:	0	Beschl. 0-100 Km/h in Sec.:	0,0000
Leergewicht (kg):	2096	zul. Gewicht (kg):	3400

* Angaben ohne Gewähr

24800

Unfall-/Schadenspiegel

Vertrags-Nummer: 76603073
Amtliches Kennzeichen: OD -MX 6445
Übersicht erstellt am: 02.07.2026

Für das Fahrzeug gem. o.g. Leasingvertrag, Fahrzeugtyp

FORD Transit Custom 340 L2H1 2,0EcoBlue 96kW Trend Kastenwagen4-türig 1997 ccm 130 PS / 96 KW Diesel 6-Gang Manuell

wurden uns während der Vertragslaufzeit nachfolgende Beschädigungen angezeigt:

<i>Datum</i>	<i>SNR</i>	<i>Verursacher</i>	<i>Beschädigung</i>	<i>Reparatur erfolgt *</i>	<i>Gutachten vorhanden *</i>
10.03.2023	9059844528	Eigenverschulden	Schaden unbekannt	Nein	Nein

* Sofern für eine Schadennummer mehrere Beschädigungen angegeben sind, gilt der Eintrag in dieser Spalte für die gesamte Schadennummer.

Unfall-/Schadenspiegel zur Kenntnis genommen:

Datum und Unterschrift Käufer

Wartungsreport

Vertrags-Nummer: 76603073
Amtliches Kennzeichen: OD -MX 6445
Übersicht erstellt am: 02.07.2026

Für das Fahrzeug gem. o.g. Leasingvertrag, Fahrzeugtyp

FORD Transit Custom 340 L2H1 2,0EcoBlue 96kW Trend Kastenwagen4-türig 1997 ccm 130 PS / 96 KW Diesel 6-Gang Manuell

wurden uns während der Vertragslaufzeit nachfolgende Wartungen angezeigt:

<i>Datum</i>	<i>Km-Stand</i>	<i>Art der Wartung</i>
28.11.2022	41998	Inspektion und Wartung
05.06.2023	0	TÜV/AU (MwSt-pfl.)
06.07.2023	0	TÜV/AU (MwSt-pfl.)
25.08.2024	88083	Inspektion und Wartung
25.08.2024	88083	Bremsflüssigkeitswechsel
15.07.2025	117810	TÜV/AU (MwSt-frei)
15.07.2025	117810	TÜV/AU (MwSt-pfl.)
08.11.2025	119493	Inspektion und Wartung
08.11.2025	119493	Inspektion und Wartung
26.11.2025	119493	Inspektion und Wartung

Wartungsreport zur Kenntnis genommen:

Datum und Unterschrift Käufer

GKK Gutachten GmbH
 Theodorstr. 180, 40472 Düsseldorf

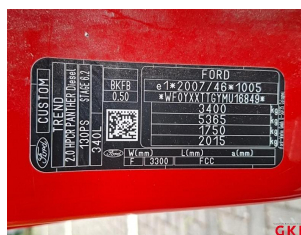
GKK Gutachten GmbH

Allane SE
 Parking 33
 85748 Garching bei München

Theodorstr. 180
 40472 Düsseldorf

Tel.: 0211 6878060
 www.gkk-gutachten.de
 Email: info@gkk-gutachten.de

Zustandsbericht



Vorgang

Fahrzeughalter	Allane SE
Ihr Auftrag vom	11.06.2026 durch Allane SE
Besichtigungsort	51149 Köln, Welsersstraße 10g
Besichtigungsdatum	17.06.2026
Referenznummern	0031201808 - 0076603073

Fahrzeugdaten / Technische Daten

Kennzeichen	OD-MX 6445	Fzg.-Ident.-Nummer	WF0YXXTTGYMU16849
Fabrikat	Ford	1. Zulassung	29.04.2021
Typ	Transit Custom 340 L2H1 2.0EcoBlue Kastenwagen	Fahrzeugart	Transporter
Getriebe / Gänge	Manuell / 6	Farbe	Race-Rot - 2-Schicht uni
Laufleistung abgelesen	151.907 km	Sitzplätze	3
Achsen / angetrieben	2 / 1	Aufbau	Van, 4 Türen
Anzahl Besitzer	keine Angabe	nächste HU	06/2027
Motorart	Reihenmotor / Diesel	Hubraum / Nennleistung	1.995 ccm / 96 KW

Fahrzeugdaten wurden der Zulassungsbescheinigung Teil I entnommen und am Fahrzeug gegengeprüft.

Montierte Räder:					
Position	Reifenart	Felgenart	Hersteller	Dimension	Profiltiefe
vorn links	Sommerreifen	Stahlrad	Goodyear	215/65R16C 109/107 T	4 mm
vorn rechts	Sommerreifen	Stahlrad	Goodyear	215/65R16C 109/107 T	4 mm
hinten rechts	Sommerreifen	Stahlrad	Goodyear	215/65R16C 109/107 T	3 mm
hinten links	Sommerreifen	Stahlrad	Goodyear	215/65R16C 109/107 T	3 mm
Reservebereifung: Fahrbereifung					

Beiliegende Räder:					
Position	Reifenart	Felgenart	Hersteller	Dimension	Profiltiefe
Rad 1	Winterreifen	Stahlrad	Uniroyal	215/65 R16C 109/107R	5 mm
Rad 2	Winterreifen	Stahlrad	Uniroyal	215/65 R16C 109/107R	5 mm
Rad 3	Winterreifen	Stahlrad	Semperit	215/65 R16C 109/107R	5 mm
Rad 4	Winterreifen	Stahlrad	Semperit	215/65 R16C 109/107R	5 mm

Allgemeines / Zustand	
<input checked="" type="checkbox"/>	Serviceheft vorhanden
Kundendienst laut Serviceheft am 07.07.2025 bei km 119.498.	

Legende : Ja Nein Nicht prüfbar

Vorschaden	Der Vorschaden wurde fach- und sachgerecht behoben	Feststellung
Seitenwand hinten rechts	Ja	

Anmerkungen
Unfallschaden: keine festgestellt Eine Unterbodenkontrolle wurde nicht durchgeführt. 1 Hauptschlüssel vorhanden. Wartungsintervall ausgehend von 40.000Km. Im Rahmen der Qualitätssicherung wurde festgestellt, dass die Serviceintervalle überzogen wurden. Hinsichtlich der überzogenen Wartungsintervalle wird die Möglichkeit von Folgekosten bzw. Folgeschäden nicht ausgeschlossen.

Sonderausstattung

- | | |
|---|---|
| ✓ Nutzer: Alsbach | ✓ 12-Volt-Anschluss im Laderaum |
| ✓ Airbag Beifahrerseite | ✓ Audiosystem |
| ✓ Diebstahl-Alarmanlage | ✓ Entfall Vinyl-Bodenverkleidung - |
| ✓ Haltegriff an B-Säule der Beifahrer-Seite | ✓ Heckschwingtür ohne Heckscheibe |
| ✓ Laderaumbeleuchtung mit zusätzlichen mit LED-Leuchten | ✓ Race Rot |
| ✓ Rückfahrkamera mit Bildübertragung des rückwärtigen Fahrwegs im Multifunktionsdisplay | ✓ Sicht-Paket |
| ✓ Sitz-Paket 15 (Trennwand mit Durchladeklappe mit Fenster) | ✓ Spannungskonverter (230 V/150 Watt) |
| ✓ Stoffsitzebezüge Ebony schwarz | ✓ zusätzlich mit Fenster, feststehend, in Schiebetür rechts |
| ✓ 1 Satz Winterkompleträder über Sixt | ✓ Würth: Var.5 für Mobile Services Ford C |
| ✓ Beklebung Mobile Services: Ford Trans.C | |

Zustand / Beschädigungen

Front

Stoßfänger vorne Verkleidung -lackiert-, verkratzt, Gebrauchsspur

Frontscheibe beheizt, Steinschlag (Bild 15, Bild 16, Bild 17)

Seite links

Kotflügel vorne links, bis 3 Dellen / Bauteil, Gebrauchsspur

Kotflügel vorne links Schmutzfänger, abgerissen (Bild 18, Bild 19)

Spiegelgehäuse links Blende -lackiert-, verkratzt, Gebrauchsspur

Tür vorne links, bis 3 Dellen / Bauteil, Gebrauchsspur

Tür vorne links Einstieg, verkratzt (Bild 20, Bild 21)

Seitenwand links, bis 3 Dellen / Bauteil, Gebrauchsspur

Seite rechts

Tür vorne rechts, verkratzt (Bild 34, Bild 35, Bild 36)

Tür vorne rechts Leiste unten -unlackiert-, beschädigt (Bild 37, Bild 38)

Spiegelgehäuse rechts Kappe -lackiert-, gerissen (Bild 39, Bild 40, Bild 41)

Schiebetür rechts, beschädigt (Bild 29, Bild 30, Bild 31)

Schiebetür rechts Leiste -unten-, verkratzt (Bild 32, Bild 33)

Heck

Stoßfänger hinten Verkleidung -unlackiert-, verkratzt, Gebrauchsspur

Heckblech, korrodiert (Bild 24, Bild 25, Bild 26)

Rückleuchte links Glas, verkratzt, Gebrauchsspur

Heckklappe, 4 bis 10 Dellen / Bauteil (Bild 27, Bild 28)

Heckklappe innen, verkratzt, Gebrauchsspur

Reifen, Felgen, Radkappen

Reifen vorne rechts, beschädigt (Bild 47, Bild 48)

Reifen vorne links, beschädigt (Bild 45, Bild 46)

Reifen hinten rechts, beschädigt (Bild 42, Bild 43, Bild 44)

Radkappe(n) vorne rechts, fehlt (Bild 53)

Exterieur

Beschriftungs- / Werbefolie, beklebt (Bild 49, Bild 50, Bild 51)

Interieur

Sitz vorne links Bezug Sitzkissen -Stoff-, gerissen (Bild 22, Bild 23)

Trennwand, verkratzt, Gebrauchsspur

Schlüssel/Schließanl.

Schließanlage Hauptschlüssel, fehlt (Bild 52)

Technik

Motorraum Dämmmatte, beschädigt (Bild 13, Bild 14)

Sonstiges

HU (Hauptunters.) Verbrennerfzg. (Allane), kein gültiger Nachweis vorhanden

Besichtigungsbedingungen

Bei der Besichtigung wurde eine äußere Inaugenscheinnahme am undemontierten Fahrzeug unter Berücksichtigung der vorgefundenen Besichtigungsbedingungen durchgeführt. Es werden keinerlei Eigenschaften von nicht geprüften oder nur eingeschränkt prüfbar Bereichen des Fahrzeugs zugesichert.

Dieses Dokument enthält im Anhang die Fotodokumentation mit 53 Fotos.

Labs, Gunnar

Der Sachverständige, 18.06.2026

Fotoanlage



Bild 1.



Bild 2.

Fotoanlage



Bild 3.



Bild 4.

Fotoanlage



Bild 5.



Bild 6.

Fotoanlage



Bild 7.



Bild 8.

Fotoanlage



Bild 9.

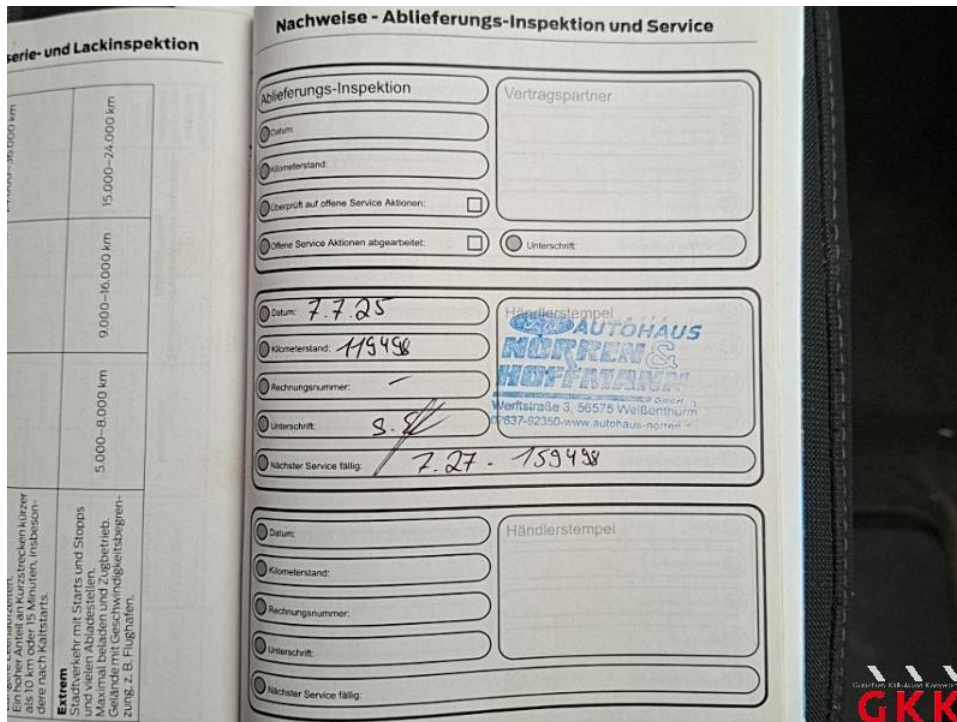


Bild 10.

Fotoanlage



Bild 11.



Bild 12.

Fotoanlage



Bild 13. Motorraum, Dämmmatte, beschädigt, ersetzen



Bild 14. Motorraum, Dämmmatte, beschädigt, ersetzen

Fotoanlage



Bild 15. Frontscheibe, beheizt, Steinschlag, ersetzen



Bild 16. Frontscheibe, beheizt, Steinschlag, ersetzen

Fotoanlage



Bild 17. Frontscheibe, beheizt, Steinschlag, ersetzen



Bild 18. Kotflügel vorne links, Schmutzfänger, abgerissen, ersetzen

Fotoanlage



Bild 19. Kotflügel vorne links, Schmutzfänger, abgerissen, ersetzen



Bild 20. Tür vorne links, Einstieg, verkratzt, lackieren

Fotoanlage



Bild 21. Tür vorne links, Einstieg, verkratzt, lackieren



Bild 22. Sitz vorne links, Bezug Sitzkissen -Stoff-, gerissen, ersetzen

Fotoanlage



Bild 23. Sitz vorne links, Bezug Sitzkissen -Stoff-, gerissen, ersetzen



Bild 24. Heckblech, korrodiert, instand setzen - lackieren

Fotoanlage



Bild 25. Heckblech, korrodiert, instand setzen - lackieren



Bild 26. Heckblech, korrodiert, instand setzen - lackieren

Fotoanlage



Bild 27. Heckklappe, 4 bis 10 Dellen / Bauteil, instand setzen - lackieren



Bild 28. Heckklappe, 4 bis 10 Dellen / Bauteil, instand setzen - lackieren

Fotoanlage



Bild 29. Schiebetür rechts, beschädigt, instand setzen - lackieren



Bild 30. Schiebetür rechts, beschädigt, instand setzen - lackieren

Fotoanlage



Bild 31. Schiebetür rechts, beschädigt, instand setzen - lackieren



Bild 32. Schiebetür rechts, Leiste -unten-, verkratzt, ersetzen

Fotoanlage

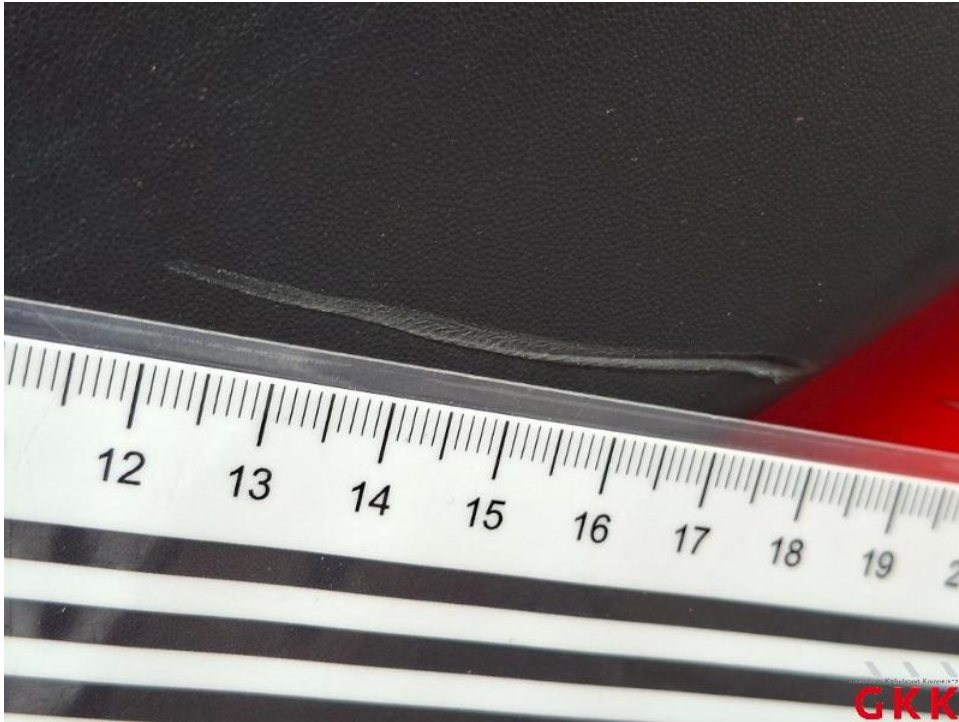


Bild 33. Schiebetür rechts, Leiste -unten-, verkratzt, ersetzen



Bild 34. Tür vorne rechts, verkratzt, Spotlackieren

Fotoanlage

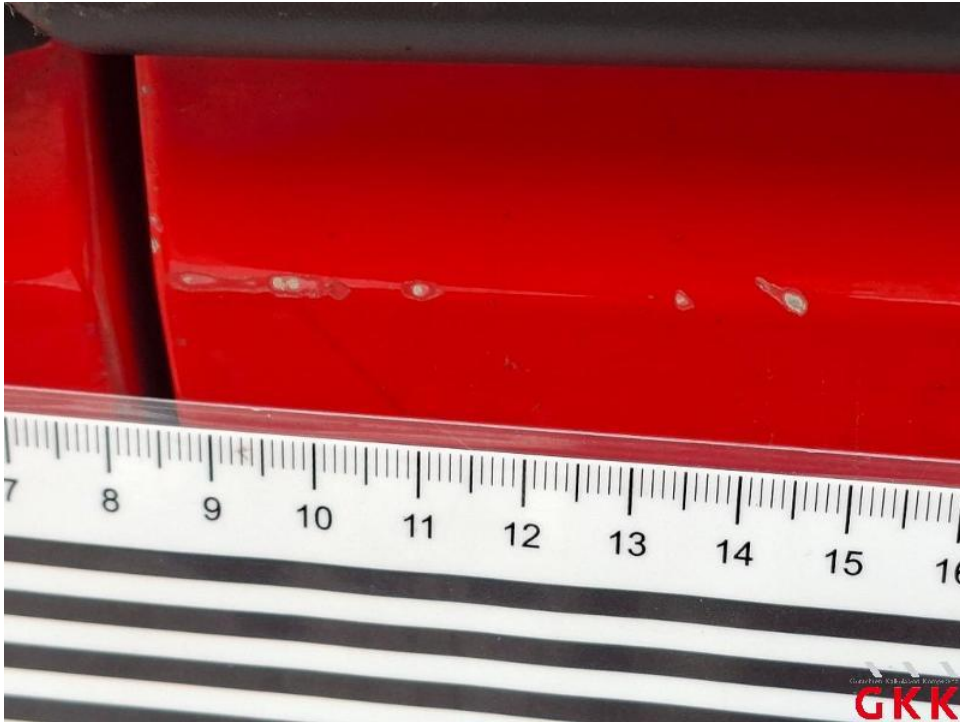


Bild 35. Tür vorne rechts, verkratzt, Spotlackieren

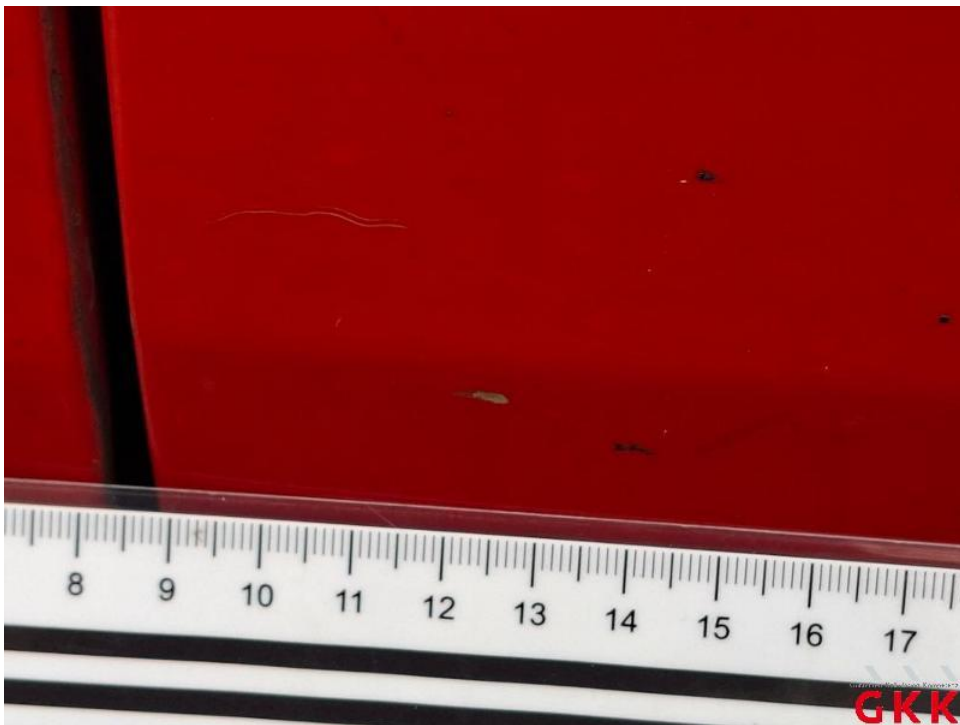


Bild 36. Tür vorne rechts, verkratzt, Spotlackieren

Fotoanlage



Bild 37. Tür vorne rechts, Leiste unten -unlackiert-, beschädigt, ersetzen



Bild 38. Tür vorne rechts, Leiste unten -unlackiert-, beschädigt, ersetzen

Fotoanlage



Bild 39. Spiegelgehäuse rechts, Kappe -lackiert-, gerissen, ersetzen



Bild 40. Spiegelgehäuse rechts, Kappe -lackiert-, gerissen, ersetzen

Fotoanlage

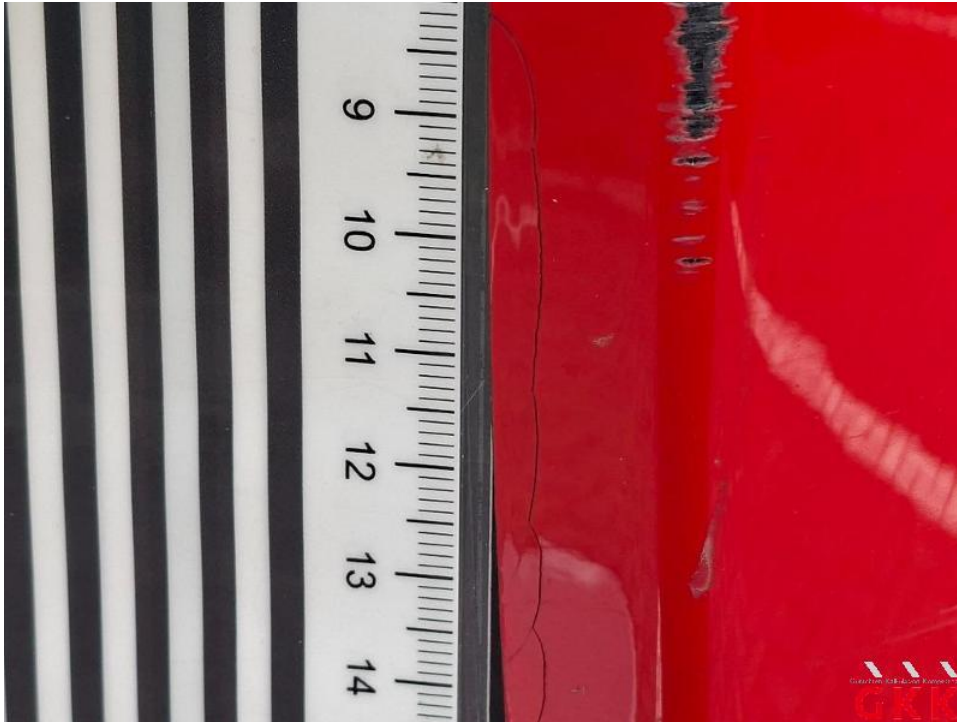


Bild 41. Spiegelgehäuse rechts, Kappe -lackiert-, gerissen, ersetzen



Bild 42. Reifen, hinten rechts, beschädigt, ersetzen

Fotoanlage



Bild 43. Reifen, hinten rechts, beschädigt, ersetzen



Bild 44. Reifen, hinten rechts, beschädigt, ersetzen

Fotoanlage



Bild 45. Reifen, vorne links, beschädigt, ersetzen



Bild 46. Reifen, vorne links, beschädigt, ersetzen

Fotoanlage



Bild 47. Reifen, vorne rechts, beschädigt, ersetzen



Bild 48. Reifen, vorne rechts, beschädigt, ersetzen

Fotoanlage



Bild 49. Beschriftungs- / Werbefolie, beklebt, entkleben



Bild 50. Beschriftungs- / Werbefolie, beklebt, entkleben

Fotoanlage



Bild 51. Beschriftungs- / Werbefolie, beklebt, entkleben



Bild 52. Schließanlage, Hauptschlüssel, fehlt, ersetzen

Fotoanlage



Bild 53. Radkappe(n), vorne rechts, fehlt, ersetzen