



Zustandsbericht

Protokollnummer: 44625159
Auftrags-Nr / Referenz: 26435596
Besichtigungsdatum: 13.03.2026

Angaben zum Fahrzeug

Hersteller / Modell	Renault Trafic ENERGY dCi 145 L1H1 3,0t Komfort		
Kennzeichen	OE-DN 800	Fahrgestellnummer	VF1FL000167562201
Erstzulassung	27.04.2021	Laufleistung (abgelesen)	62.479 km
HSN/TSN	3333 / BMD 00737	Kraftstoffart / Zylinder	Diesel / 4
Fahrzeugart	Transporter	Antriebsart	Frontantrieb
Schadstoffklasse	EURO6;WLTP;CI;PI/CI;N1 III, ...	Getriebe / Anzahl Gänge	Manuell
Farbe	Weiß Uni	Besichtigungszustand	ausreichend
Leistung / Hubraum	107 kW / 1.997 ccm	Nächste HU	06/2027
Wartungsheft / Nachweis	nicht vorhanden	Restlauf bis Service	3.000 km
Letzte Wartung		Polsterart	Stoff
Vorschaden	Keine Feststellbar	Polsterfarbe	Schwarz-Grau
Nachlackierung	Keine Feststellbar	zul. Gesamtgewicht	2.955 kg
Dokumente	ZB I vorhanden	Anzahl Halter	unbekannt
Schlüssel soll/ist	2/2	Anzahl Sitze / Türen	3 / 4
Vertragsnummer	50135954	Re-Import	Nein

Zustandsbericht

Hauptbereifung

Achse	Reifengröße	Reifentyp	Hersteller	Profiltiefe	Verkehrstauglichkeit
1	215/65 R16 106/104T	Winterreifen auf Stahl mit Radzierblende	Hankook	5mm / 5mm	i.O.
2	215/65 R16 106/104T	Winterreifen auf Stahl mit Radzierblende	Hankook	7mm / 7mm	i.O.

Legende: Profiltiefenangabe für Reifen links an erster Stelle, für Reifen rechts an zweiter Stelle der Achse

Ausstattung

Serienausstattung

Bezeichnung
Ablagefächer In den Türen - Fahrer- und Beifahrertür
ABS mit EBV und Bremsassistent - mit automatischer Aktivierung der Warnblinkanlage bei Notbremsung
Airbag: Fahrerseite
Automatische Türverriegelung nach dem Anfahren
Außenspiegel, elektrisch einstellbar und beheizbar - mit Weitwinkeleinsatz
Außentemperaturanzeige
Blinker in Klarglasoptik
Bordcomputer
Dieselpartikelfilter
Drehzahlmesser, elektronisch
ESP mit Berganfahrassistent, Beladungserkennung und ASR

TÜV SÜD Auto Partner GmbH
Wiesening 2
04159 Leipzig

Besichtigungsort
Sachverständigenbüro Müller u.
Klein, Partner TÜV SÜD
Industriestraße 13
51702 Bergneustadt

Empfänger
Backoffice
Santander Consumer Leasing GmbH
Santander-Platz 1
41061 Mönchengladbach



Bezeichnung
Fensterheber elektrisch vorne mit Impulsfunktion
Getriebe: 6-Gang-Schaltgetriebe
Halogen-Scheinwerfer mit Tagfahrlicht
Handschuhfach, geschlossen - in Verbindung mit Klimaanlage gekühlt
Hecktüre, Öffnungswinkel 180°, ohne Fenster
Keycard Handsfree - Automatische Entriegelung von Türen und/oder Heckklappe bei Annäherung - Starten per Knopfdruck
Kopfstützen (3) - höhenverstellbar
Lackierung: Standard
Lenkrad 2-fach einstellbar (Länge, Höhe)
Mobilitätsset - anstatt Reserverad
Motor: Start & Stop-Automatik
Pollenfilter
Polster: Stoff
Radiovorrichtung m. Dachantenne
Räder: 16-Zoll-Stahlfelgen mit Bereifung 215/65 R 16
Schiebetür rechts, geschlossen
Servolenkung
Sitze: Beifahrer-Doppelsitzbank
Sitze: Fahrersitz "Komfort" 3-fach einstellbar - Länge, Höhe, Neigung der Rückenlehne - mit verstärktem Seitenhalt, Lendenwirbelstütze und Mittelarmlehne
Trennwand ohne Fenster
Verzurrösen im Laderaum, seitlich unten
Wegfahrsperre elektronisch
Wärmeschutzglas
Zentralverriegelung mit Funk-Fernbedienung im Schlüssel integriert

Sonderausstattung

Bezeichnung
Airbag: Beifahrerairbag, deaktivierbar
Einparkhilfe hinten - akustisches Signal
Heckklappe, verglast, mit beheizbarer Heckscheibe und Heckscheibenwischer
Holzboden im Laderaum - 12 mm
Klimaanlage vorne
Laderaum: Seitenverkleidung komplett
Licht- und Regensensor mit Show-me Home-Funktion
Nebelscheinwerfer
Paket: Klare Sicht - Nebelscheinwerfer - Licht- u. Regensensor mit "Show me home-Funktion"
Schiebetür rechts und links, ohne Fenster
Tempopilot mit Geschwindigkeitsbegrenzer
Trennwand mit Fenster
Verzurrösen seitlich im Laderaum, mobil



Wertmindernde Faktoren

Nr.	Bauteilgruppe	Beschreibung
1	Schweller rechts	Einstieg - Delle / Lackschaden - instandsetzen und lackieren
2	Motorhaube	Motorhaube - Delle / Lackschaden - instandsetzen und lackieren

Gebrauchsspuren

Nr.	Bauteilgruppe	Beschreibung
Das Fahrzeug weist dem Alter und Einsatzzweck entsprechende Gebrauchsspuren auf.		

Festgestellte Nachlackierungen

Nr.	Ort	Wertminderung
Keine feststellbar		

Der Verschleißzustand sowie evtl. Schäden an der Bereifung sind wertmäßig berücksichtigt.

Bemerkungen

Das Fahrzeug befand sich zum Besichtigungszeitpunkt in beschädigten, nicht demontierten Zustand. Schadenausweitung möglich, Zusatzkosten können entstehen.

Hinweise zum Gutachten

Angaben zum Auftrag und zum Begutachtungsumfang:

Es wurde der Auftrag erteilt, eine Fahrzeugbewertung über das beschriebene Fahrzeug zu erstellen.

Fahrzeug-Identifizierung:

- Die Fahrzeug-Identifizierungsnummer (FIN) wurde am Fahrzeug abgelesen und die Übereinstimmung im Verlauf der Besichtigung durch den Unterzeichner mit den vorgelegten Unterlagen festgestellt.

Besichtigungsbedingungen:

- Die Besichtigungsbedingungen waren zur Beurteilung des Fahrzeuges ausreichend.
- Zur Untersuchung des Fahrzeuges standen Hubmittel bzw. eine Grube zur Verfügung.

Probefahrt / Probelauf von Motor und Aggregaten:

- Es wurde eine kurze Bewegungs- und Rangierfahrt auf dem Betriebsgelände durchgeführt.
- Ein Probelauf des Motors wurde durchgeführt.

Verkehrssicherheit:

- Augenscheinlich konnte zum Zeitpunkt der Besichtigung keine Beeinträchtigungen zur Betriebs- bzw. Verkehrssicherheit festgestellt werden.

Vorschäden:

- Am Fahrzeug konnten augenscheinlich keine reparierten Vorschäden festgestellt werden.

Weitere Hinweise und Feststellungen:

- Die getroffene Feststellung beinhalten weder eine Fahrzeugabnahme im Sinne der StVZO, noch im Sinne des Gewährleistungsrechtes.
- Werden Schäden oder Mängel welche erst im Rahmen von Zerlege-/ Diagnosearbeiten oder durch erweiterte Kenntnisse festgestellt, sowie durch verschwiegene Mängel oder arglistige Täuschung hervorgerufen, wird um sofortige Benachrichtigung des Sachverständigen gebeten.

TÜV SÜD Auto Partner GmbH
Wiesenring 2
04159 Leipzig

Besichtigungsort
Sachverständigenbüro Müller u.
Klein, Partner TÜV SÜD
Industriestraße 13
51702 Bergneustadt

Empfänger
Backoffice
Santander Consumer Leasing GmbH
Santander-Platz 1
41061 Mönchengladbach



Eine Nachbesichtigung des Fahrzeuges zur Feststellung des Umfanges der Reparaturweiterung und damit verbundenen Kostenausweitung wird in diesem Fall durch den Sachverständigen umgehend durchgeführt. Die für die Schadenerweiterung ursächlichen Altteile sind bis zur Nachbesichtigung durch den Sachverständigen aufzubewahren.

TÜV SÜD Auto Partner GmbH
Wiesenring 2
04159 Leipzig

Besichtigungsort
Sachverständigenbüro Müller u.
Klein, Partner TÜV SÜD
Industriestraße 13
51702 Bergneustadt

Empfänger
Backoffice
Santander Consumer Leasing GmbH
Santander-Platz 1
41061 Mönchengladbach



Übersichtsfotos



Abbildung 1: Schräg vorne



Abbildung 2: Schräg hinten



Abbildung 3: Laderaum



Abbildung 4: Motorraum



Abbildung 5: FIN

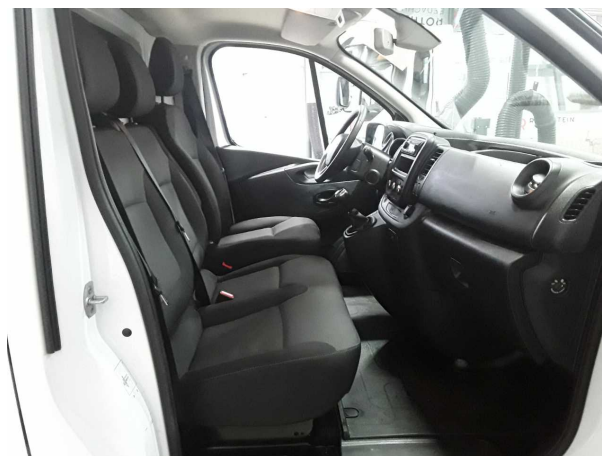


Abbildung 6: Innenraum vorne

TÜV SÜD Auto Partner GmbH
 Wiesenring 2
 04159 Leipzig

Besichtigungsort
 Sachverständigenbüro Müller u.
 Klein, Partner TÜV SÜD
 Industriestraße 13
 51702 Bergneustadt

Empfänger
 Backoffice
 Santander Consumer Leasing GmbH
 Santander-Platz 1
 41061 Mönchengladbach



Abbildung 7: Kombiinstrument



Abbildung 8: Laufleistung



Abbildung 9: Instrumententafel



Abbildung 10: Instrumententafel



Abbildung 11: Zulassungsdokument(e)

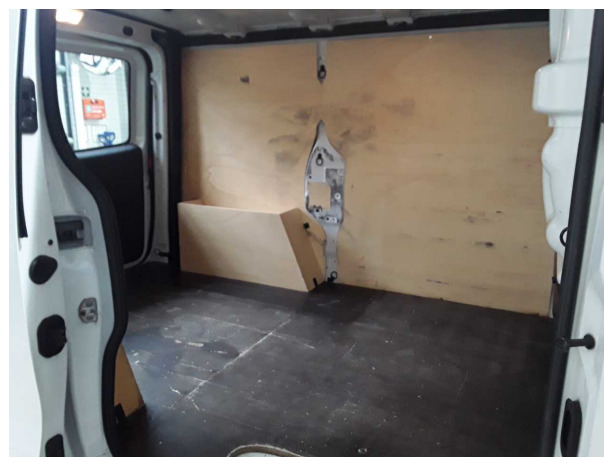


Abbildung 12: Innenraum hinten

TÜV SÜD Auto Partner GmbH
Wiesenring 2
04159 Leipzig

Besichtigungsort
Sachverständigenbüro Müller u.
Klein, Partner TÜV SÜD
Industriestraße 13
51702 Bergneustadt

Empfänger
Backoffice
Santander Consumer Leasing GmbH
Santander-Platz 1
41061 Mönchengladbach



Abbildung 13: Innenraum hinten



Abbildung 14: Montierte Bereifung



Abbildung 15: Ladebuchse/Tankstutzen

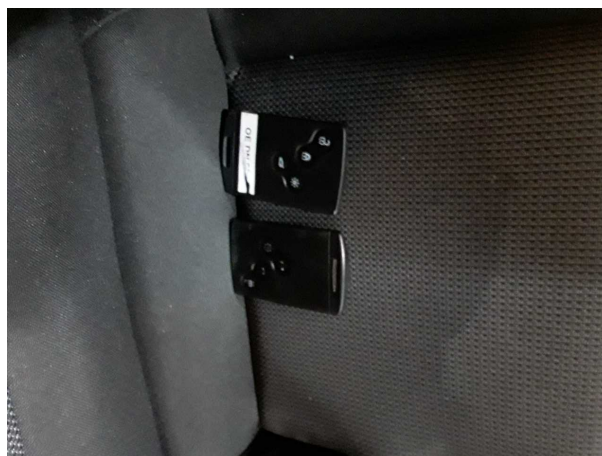


Abbildung 16: Sonstiges



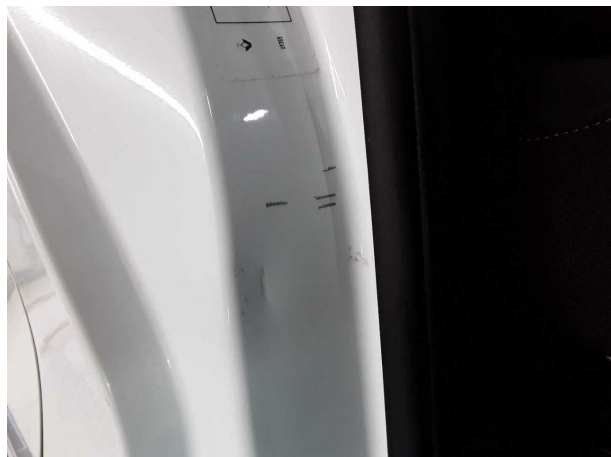
Abbildung 17: Sonstiges



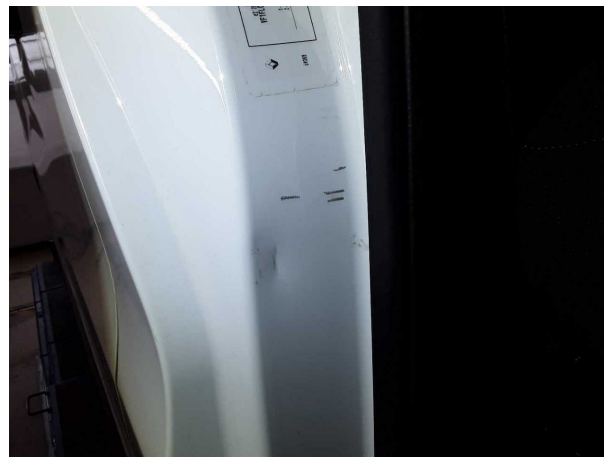
Abbildung 18: Sonstiges



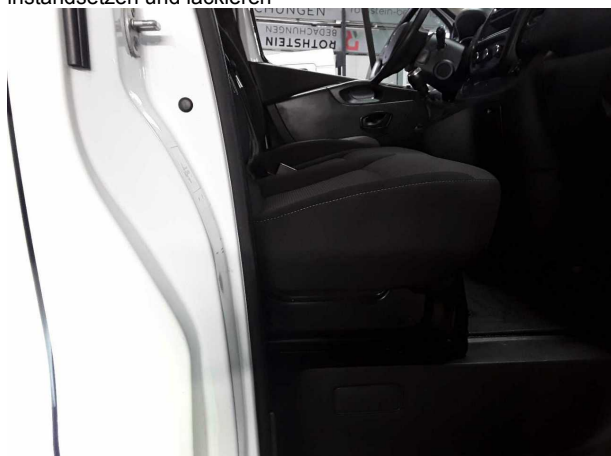
Beschädigungsfotos



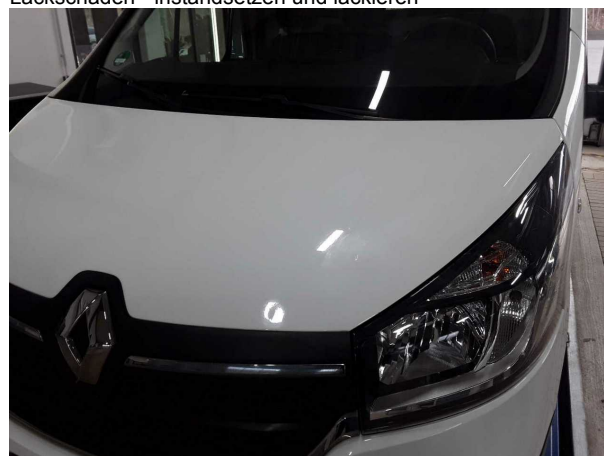
Beschädigung #1: Schweller rechts: Einstieg - Delle / Lackschaden - instandsetzen und lackieren



Beschädigung #1: Schweller rechts: Einstieg - Delle / Lackschaden - instandsetzen und lackieren



Beschädigung #1: Schweller rechts: Einstieg - Delle / Lackschaden - instandsetzen und lackieren



Beschädigung #2: Motorhaube: Motorhaube - Delle / Lackschad... - instandsetzen und lackieren



Beschädigung #2: Motorhaube: Motorhaube - Delle / Lackschaden - instandsetzen und lackieren



Beschädigung #2: Motorhaube: Motorhaube - Delle / Lackschad... - instandsetzen und lackieren