



PROTOKOLLNUMMER: 45425478



Bei Rückfragen bitte Protokollnummer und Datum angeben



Gutachten

Betreff



Auftrag durch



Besichtigungsdatum / Ort

30.04.2026

Fahrzeug-Identnummer

WDC2923241A132116



PROTOKOLLNUMMER: 45425478



Bei Rückfragen bitte Protokollnummer und Datum angeben

Datum: 13.05.2026

Gutachten

Betreff	[REDACTED]
Auftrag durch	[REDACTED] [REDACTED] [REDACTED]
Besichtigungsdatum / Ort	30.04.2026
Fahrzeugart	Geländewagen
Hersteller	Mercedes-Benz
Modell / Verkaufsbezeichnung	GLE 350 d 4MATIC Coupé
Schlüssel-Nummern HSN / TSN	1313 EQU 00208
Fahrzeug-Identnummer	WDC2923241A132116
Anzahl Besitzer	2
Erstzulassung / Letzte Zulassung	14.02.2019 / 18.06.2019
Nächste HU	05/2026
Fahrzeug Dokumente	Zum Zeitpunkt der Besichtigung lagen die Zulassungsbescheinigung Teil 1 (Schein) sowie die Zulassungsbescheinigung Teil 2 (Brief) vor. (Kopie)
Nummer ZB2	FC304891
Laufleistung	167.569 km / abgelesen
Farbe / Farbcode	197 Metalliclack obsidianschwarz
Antriebsart	Allradantrieb
Kraftstoffart	Diesel
Hubraum / Leistung	2.987 ccm/ 190 kW
Zylinder / Schadstoffklasse	6 / EURO6;WLTP;AD;PI/CI; M, N1 I
zul. Gesamtgewicht (kg)	2.900
Anzahl Türen / Anzahl Sitze	5 / 5
Getriebe	Automatik
Polster / Farbe	Leder / Schwarz
Anzahl Schlüssel	2 von 2 Schlüsseln vorhanden



PROTOKOLLNUMMER: 45425478



Bei Rückfragen bitte Protokollnummer und Datum angeben

Datum: 13.05.2026

Wartungsheft / Wartungsnachweis digitaler Nachweis / unvollständig

Restlauf bis Service -49 Tag(e)

Durchgeführte Wartungen 19.03.2025 bei 160.441 km

Probefahrt nicht durchgeführt

Vorschaden Feststellbar

Nacklackierung Keine Feststellbar

Bereifung / Felge

Achse / Größe	Hersteller	Bereifung	Profil [mm]
#1 275/45 R21 107V	Pirelli	Winterreifen auf Leichtmetall	0 / 0
#2 315/40 R21 111V	Pirelli	Winterreifen auf Leichtmetall	1 / 1

Ersatzrad

Notrad, Sommerreifen auf Stahl 5

Zulässigkeit Räder Alle Achsen zulässig.

Verkehrssicherheit Räder Nicht verkehrssicher

Der Verschleißzustand sowie evtl. Schäden an der Bereifung sind wertmäßig berücksichtigt.

PROTOKOLLNUMMER: 45425478

Bei Rückfragen bitte Protokollnummer und Datum angeben



Datum: 13.05.2026

Fahrzeugausstattung

Code	Ausstattung
02B	Bedienungsanleitung und Serviceinformation - deutsch
11U	Vorrüstung für Remote Online
14U	Digitales Extra: Smartphone Integration
16U	Apple CarPlay
17U	Android Auto
1U7	Steuercode Batterie Update (BEV/PHEV)
215	Fahrwerk mit adaptivem Dämpfungssystem
218	Rückfahrkamera
233	Aktiver Abstands-Assistent DISTRONIC
235	Aktiver Park-Assistent
237	Aktiver Totwinkel- Assistent
238	Aktiver Spurhalte- Assistent
242	Beifahrersitz elektrisch einstellbar mit Memory-Funktion
244	Sportsitze vorn
249	Innen- und Außenspiegel fahrerseitig automatisch abblendend
253	PRE-SAFE® PLUS
266	Distrionic Plus Querunterstützung (DTR+Q)
268	BAS PLUS
269	Aktiver Brems-Assistent mit Kreuzungsfunktion
271	PRE-SAFE® PLUS
275	Fahrersitz elektrisch einstellbar mit Memory-Funktion
277	Multifunktions-Sportlenkrad
282	Durchlademöglichkeit
294	Kneebag
2U8	Kältemittel 1234yf
300	PRE-SAFE® Bremse
332B	Sprache Kombiinstrument - deutsch

PROTOKOLLNUMMER: 45425478



Bei Rückfragen bitte Protokollnummer und Datum angeben

Datum: 13.05.2026

Code	Ausstattung
351	Mercedes-Benz Notrufsystem
362	Kommunikationsmodul (LTE) für die Nutzung von Mercedes me connect Diensten
367	Digitales Extra: Vorrüstung für Live Traffic Information
3U1	Headunit Europa/GUS-Staaten/Mongolei
413	Panorama-Schiebedach
421	9G-TRONIC
45V	Speed- und Loadindex 107Y+111Y
474	Dieselpartikelfilter
475	Reifendruckkontrolle
4U5	Verstellwegeinschränkung Beifahrersitz
4U7	Spannungseinbruchsicherung Start-Stop
500	Außenspiegel elektrisch anklappbar
502	Multi Year Update for COMAND
513	Verkehrszeichen-Assistent
51U	Innenhimmel Stoff schwarz
531	COMAND Online
550	Anhängervorrichtung mit ESP® Anhängerstabilisierung
581	Klimatisierungsautomatik THERMOTRONIC
587	Umfeldbeleuchtung mit Projektion des Markenlogos
628	Adaptiver Fernlicht-Assistent Plus
642	LED Intelligent Light System
650	53,3 cm (21") AMG Leichtmetallräder im 5-Doppelspeichen-Design
666	Verpackung Versandfahrzeug ohne Transportösen
690	Notrad
6P5	Steuercode Vertrieb f. Code 475
70B	Warnweste für Fahrer
724	Vorrüstung für Dachträgersysteme
739	Zierelemente Aluminium mit Längsschliff hell
772	AMG Styling



PROTOKOLLNUMMER: 45425478



Bei Rückfragen bitte Protokollnummer und Datum angeben

Datum: 13.05.2026

Code	Ausstattung
809	Modelljahrcode
815	DVD-Player
840	Wärmedämmend dunkel getöntes Glas
866	Vorrüstung für Fond-Entertainment
873	Sitzheizung für Fahrer und Beifahrer
875	Scheibenwaschanlage beheizt
876	Ambientebeleuchtung
890	EASY-PACK Heckklappe
893	KEYLESS-GO Start-Funktion
915	Kraftstoffbehälter mit größerem Inhalt
927	Abgasreinigung EURO 6 Technik
969	COC-Papier EU6 - mit Zulassungsbescheinigung Teil II
996	Steuercode Umstellung WLTP
99B	aktive Verstelldämpfung "Normally open"
B03	ECO Start-Stopp-Funktion
B09	Kältemittelverdichter mit Magnetkupplung
B12	Radwechselwerkzeug
B59	DYNAMIC SELECT
DP2	Steuercode Vertrieb
K11	Adaptives Bremslicht
K13	Serviceintervall 25.000 KM
L	Linkslenkung
P29	AMG Line Interieur
P31	AMG Line Exterieur
PZB	Steuercode für Aktionierungssteuerung WLTP
PZO	Steuercode Vertrieb
R01	Sommerreifen
U01	Fondgurt-Statusanzeige im Kombiinstrument
U08	Instrumententafel-Oberteil in Ledernachbildung ARTICO



PROTOKOLLNUMMER: 45425478



Bei Rückfragen bitte Protokollnummer und Datum angeben

Datum: 13.05.2026

Code	Ausstattung
U10	Automatische Beifahrerairbag-Abschaltung
U22	4-Wege-Lordosenstütze
U26	AMG Fußmatten
U28	Optimierte Bremskühlung
U60	Fußgängerschutz
U72	DVD-Player mit Regionalcode 2
U77	Diesel-Abgasreinigungsanlage BlueTEC inklusive AdBlue® Behälter

Wertmindernde Faktoren

Nr.	Bauteilgruppe	Beschreibung	Rep.Kosten	Minderwert
1	Rad/Reifen	Reifen vorn - verschlissen - kein Abzug	█	█
2	Rad/Reifen	Reifen hinten - verschlissen - kein Abzug	█	█
3	Klimasystem	Klimasystem (KV: NOX-Sensor) - elektrischer Fehler - erneuern	█	█
4	Tür hinten rechts	Tür - Kratzer - Smart Repair	█	█
5	Sonstiges	Hauptuntersuchung - fällig - durchführen	█	█
6	Sonstiges	Inspektion/Wartung - fällig - durchführen	█	█
7	Verglasung	Frontscheibe mit Spurhalteassistent (und Kratzer) - Steinschlag - erneuern	█	█
8	Rad/Reifen	Leichtmetallfelge vorn links - beschädigt - erneuern	█	█
9	Rad/Reifen	Leichtmetallfelge vorn rechts - beschädigt - erneuern	█	█
10	Rad/Reifen	Leichtmetallfelge hinten links - beschädigt - erneuern	█	█
11	Rad/Reifen	Leichtmetallfelge hinten rechts - beschädigt - erneuern	█	█
12	Stossfänger vorn	Stossfänger mit Parktronic (inkl. Chromblende unten mitte und rechts) - beschädigt - erneuern	█	█
13	Scheinwerfer	Scheinwerfer links (Verblichen) - erneuern	█	█



PROTOKOLLNUMMER: 45425478



Bei Rückfragen bitte Protokollnummer und Datum angeben

Datum: 13.05.2026

Nr.	Bauteilgruppe	Beschreibung	Rep.Kosten	Minderwert
Summe (netto):			████████	████████

Gebrauchsspuren

Nr.	Bauteilgruppe	Beschreibung	Rep.Kosten	Minderwert
1	Tür vorn links	Tür - Kratzer - kein Abzug	██████	██████
Summe (netto):			██████	██████

Fehlteile

Nr.	Fehlteil	Rep.Kosten	Minderwert
1	Unterlagen - COC Papiere	██████	██████
2	Rad/Reifen - Reifensatz komplett (Sommer)	████████	████████
Summe (netto):		████████	████████

Unfallschäden

Nr.	Schadenort	Rep.Kosten
1	Seite rechts	████████
Summe (netto):		████████

Hinweise zum Gutachten

Angaben zum Auftrag und zum Begutachtungsumfang:

Es wurde der Auftrag erteilt, ein Minderwertgutachten über das beschriebene Fahrzeug zu erstellen. Das vorliegende Gutachten beinhaltet auftragsgemäß:

- eine Fahrzeugzustandsbewertung
- Auftragsgemäß erfolgte die Fahrzeugzustandsbewertung in demontagefreien Zustand.
- Schäden oder Mängel, die aus einer normalen Nutzung bzw. Abnutzung des Fahrzeuges entstanden sind, werden akzeptiert und sind daher bei der Zustandsbewertung nicht in Abzug gebracht worden.



PROTOKOLLNUMMER: 45425478



Bei Rückfragen bitte Protokollnummer und Datum angeben

Datum: 13.05.2026

- Schäden oder Mängel, die nicht mehr einer normalen Nutzung bzw. Abnutzung zugeordnet werden können, werden in der Zustandsbewertung aufgelistet und in Anrechnung gebracht
- Dabei wird zwischen Schäden, die sich zu 100 % der Kosten auswirken und Schäden, die anteilig nach dem Fahrzeugalter und der Laufleistung bemessen werden, unterschieden.
- Schäden, die mit 100 % in Anrechnung gebracht werden, sind Unfallschäden, fehlende Teile und/oder Schäden, die den Erhalt der Betriebs- und Verkehrssicherheit beeinträchtigen.
- Anteilig dem Fahrzeugalter und der Laufleistung sind Schäden und Mängel bewertet, die den optischen und/oder funktionalen Zustand des Fahrzeugs beeinträchtigen und damit den Preis eines potentiellen Käufers beeinflussen.

Fahrzeug-Identifizierung:

- Die Fahrzeug-Identifizierungsnummer (FIN) wurde am Fahrzeug abgelesen und die Übereinstimmung im Verlauf der Besichtigung durch den Unterzeichner mit den vorgelegten Unterlagen festgestellt.

Besichtigungsbedingungen:

- Die Besichtigungsbedingungen waren zur Beurteilung des Fahrzeuges ausreichend.
- Zur Untersuchung des Fahrzeuges standen Hubmittel bzw. eine Grube zur Verfügung.

Probefahrt / Probelauf von Motor und Aggregaten:

- Es wurde bei der Besichtigung des Fahrzeuges keine Probefahrt/keine Rangierfahrt durchgeführt.
- Ein Probelauf des Motors wurde durchgeführt.

Verkehrssicherheit:

- Das Fahrzeug war zum Zeitpunkt der Besichtigung, aufgrund des unter Unfall oder wertmindernden Faktoren aufgeführten Schadenmerkmals, nicht betriebs bzw. verkehrssicher.
Dies hat folgenden Grund: Reifensatz verschlissen.

PROTOKOLLNUMMER: 45425478



Bei Rückfragen bitte Protokollnummer und Datum angeben

Datum: 13.05.2026

Vorschäden:

- Am Fahrzeug wurden unreparierte Vorschäden festgestellt. Die notwendigen Aufwendungen für die Instandsetzung sind im Gutachten aufgeführt bzw. werden ggf. in einer separat beiliegenden Reparaturkalkulation detailliert dargestellt.

Weitere Hinweise und Feststellungen:

- Die im Gutachten errechneten und angegebenen Minderwerte beziehen sich nur auf festgestellte Schäden oder Mängel, die über die normale Abnutzung entsprechend Fahrzeug-Alter und Laufleistung bzw. über das übliche Verschleißmaß hinausgehen. Beschädigungen, die durch normalen Gebrauch während der Dauer der Nutzung entstanden sind, wurden nicht berücksichtigt (Gebrauchsspuren).
- Zusätzlich wurde zur Ermittlung der Reparaturkosten eine bzw. mehrere Reparaturkalkulation/en durchgeführt. Diese sind als Anlage dem Gutachten beigelegt.
- Die getroffene Feststellung beinhaltet weder eine Fahrzeugabnahme im Sinne der StVZO, noch im Sinne des Gewährleistungsrechtes.
- Werden Schäden oder Mängel welche erst im Rahmen von Zerlege-/ Diagnosearbeiten oder durch erweiterte Kenntnisse festgestellt, sowie durch verschwiegene Mängel oder arglistige Täuschung hervorgerufen, wird um sofortige Benachrichtigung des Sachverständigen gebeten.
Eine Nachbesichtigung des Fahrzeuges zur Feststellung des Umfanges der Reparatuerweiterung und damit verbundenen Kostenausweitung wird in diesem Fall durch den Sachverständigen umgehend durchgeführt. Die für die Schadenerweiterung ursächlichen Altteile sind bis zur Nachbesichtigung durch den Sachverständigen aufzubewahren.

Bemerkungen

Reparaturkostenkalkulation im Anhang - Kostenausweitung möglich

Nach Teilerlegung, Vermessung oder bei der Reparatur des Fahrzeuges können weitere, unfallbedingte Beschädigungen sichtbar werden. Insoweit sind die vorliegenden Informationen inhaltlich u.U.noch unvollständig.

Anlagen: 24 Übersichtsfotos, 24 Beschädigungsfotos, 3 Unfallfotos, Reparaturkalkulation

PROTOKOLLNUMMER: 45425478

Bei Rückfragen bitte Protokollnummer und Datum angeben



Datum: 13.05.2026

Übersichtsfotos



Abbildung 1: Schräg vorne (links)



Abbildung 2: Schräg vorne (rechts)

PROTOKOLLNUMMER: 45425478



Bei Rückfragen bitte Protokollnummer und Datum angeben

Datum: 13.05.2026



Abbildung 3: Schräg hinten (rechts)



Abbildung 4: Schräg hinten (links)

PROTOKOLLNUMMER: 45425478



Bei Rückfragen bitte Protokollnummer und Datum angeben

Datum: 13.05.2026



Abbildung 5: Innenraum

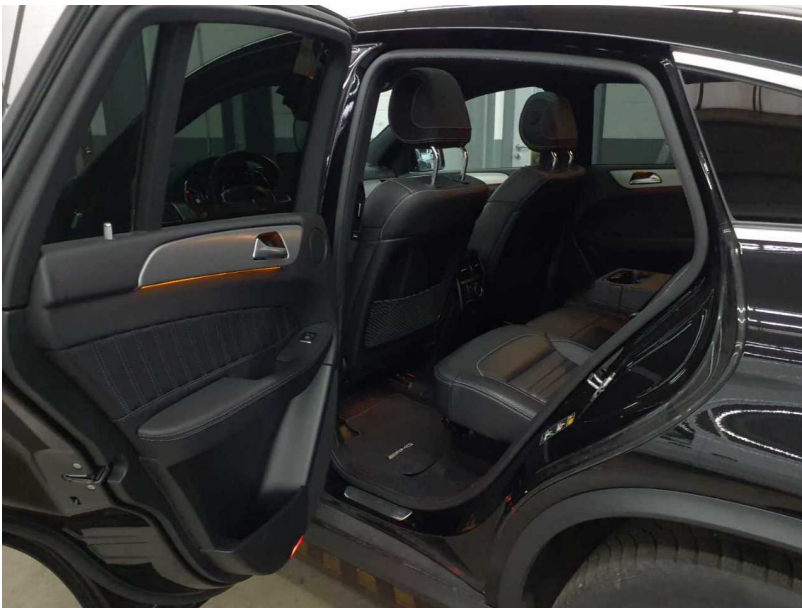


Abbildung 6: Innenraum

PROTOKOLLNUMMER: 45425478



Bei Rückfragen bitte Protokollnummer und Datum angeben

Datum: 13.05.2026



Abbildung 7: Innenraum



Abbildung 8: Innenraum

PROTOKOLLNUMMER: 45425478



Bei Rückfragen bitte Protokollnummer und Datum angeben

Datum: 13.05.2026



Abbildung 9: Innenraum



Abbildung 10: Kombiinstrument

PROTOKOLLNUMMER: 45425478



Bei Rückfragen bitte Protokollnummer und Datum angeben

Datum: 13.05.2026



Abbildung 11: Laufleistung



Abbildung 12: Instrumententafel

PROTOKOLLNUMMER: 45425478



Bei Rückfragen bitte Protokollnummer und Datum angeben

Datum: 13.05.2026



Abbildung 13: Montierte Bereifung



Abbildung 14: Montierte Bereifung

PROTOKOLLNUMMER: 45425478



Bei Rückfragen bitte Protokollnummer und Datum angeben

Datum: 13.05.2026

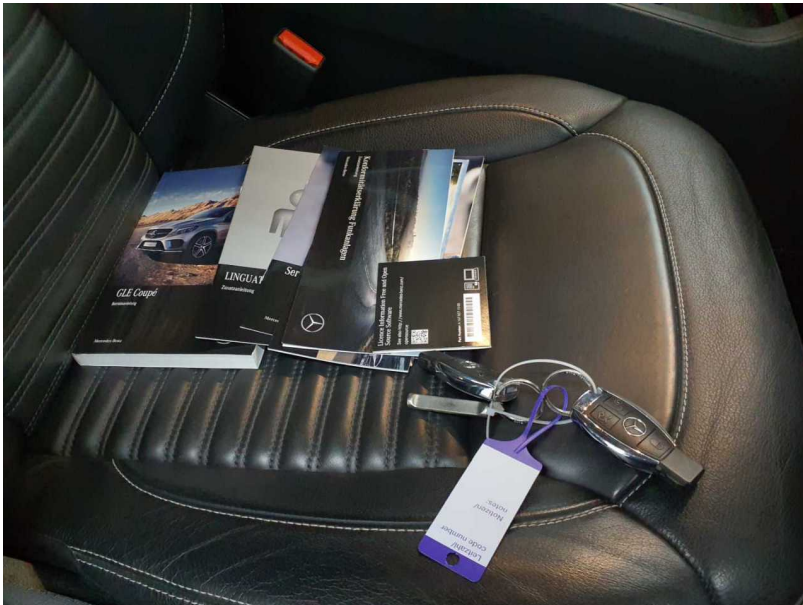


Abbildung 15: Dokumente

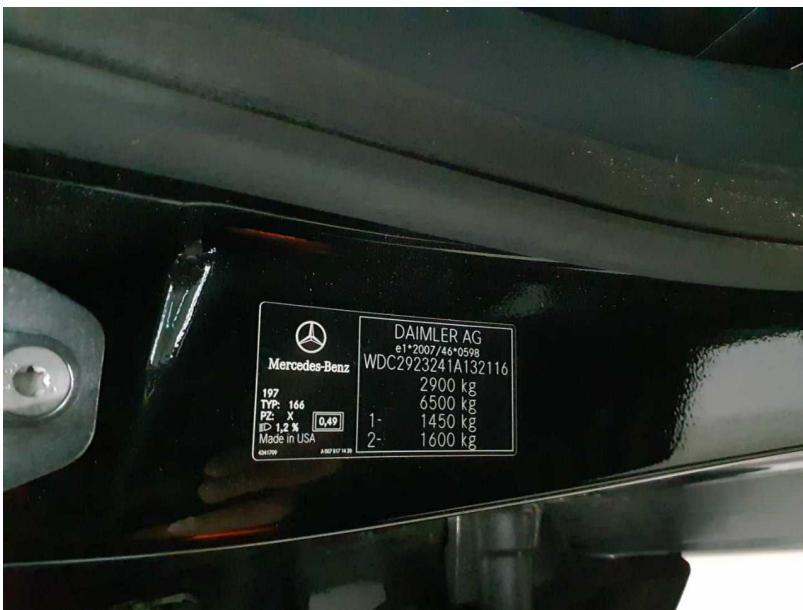


Abbildung 16: FIN

PROTOKOLLNUMMER: 45425478



Bei Rückfragen bitte Protokollnummer und Datum angeben

Datum: 13.05.2026



Abbildung 17: FIN



Abbildung 18: Zubehör

PROTOKOLLNUMMER: 45425478



Bei Rückfragen bitte Protokollnummer und Datum angeben

Datum: 13.05.2026



Abbildung 19: Zubehör

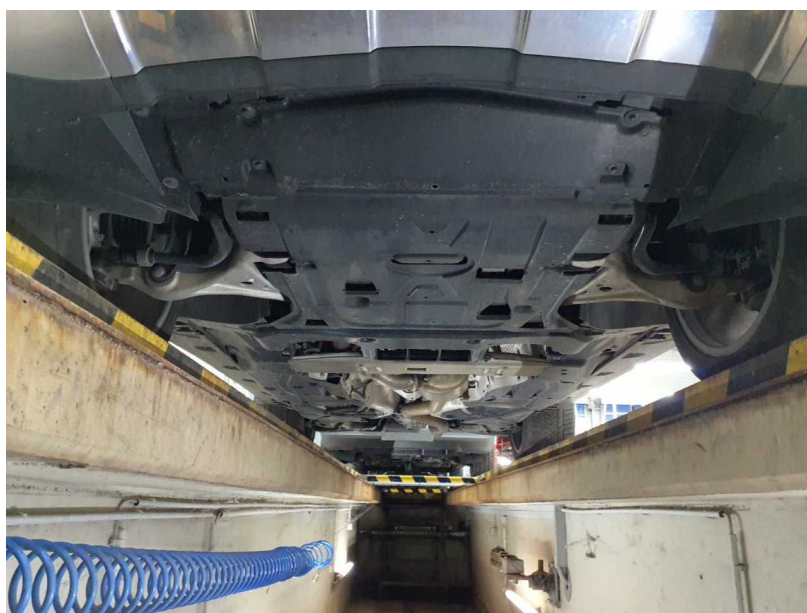


Abbildung 20: Unterboden

PROTOKOLLNUMMER: 45425478



Bei Rückfragen bitte Protokollnummer und Datum angeben

Datum: 13.05.2026



Abbildung 21: Unterboden



Abbildung 22: Sonstiges

PROTOKOLLNUMMER: 45425478



Bei Rückfragen bitte Protokollnummer und Datum angeben

Datum: 13.05.2026



Abbildung 23: Sonstiges



Abbildung 24: Sonstiges

PROTOKOLLNUMMER: 45425478



Bei Rückfragen bitte Protokollnummer und Datum angeben

Datum: 13.05.2026

Beschädigungsfotos



Beschädigung #1: Rad/Reifen: Reifen vorn - verschlissen - kein Abzug



Beschädigung #1: Rad/Reifen: Reifen vorn - verschlissen - kein Abzug

PROTOKOLLNUMMER: 45425478

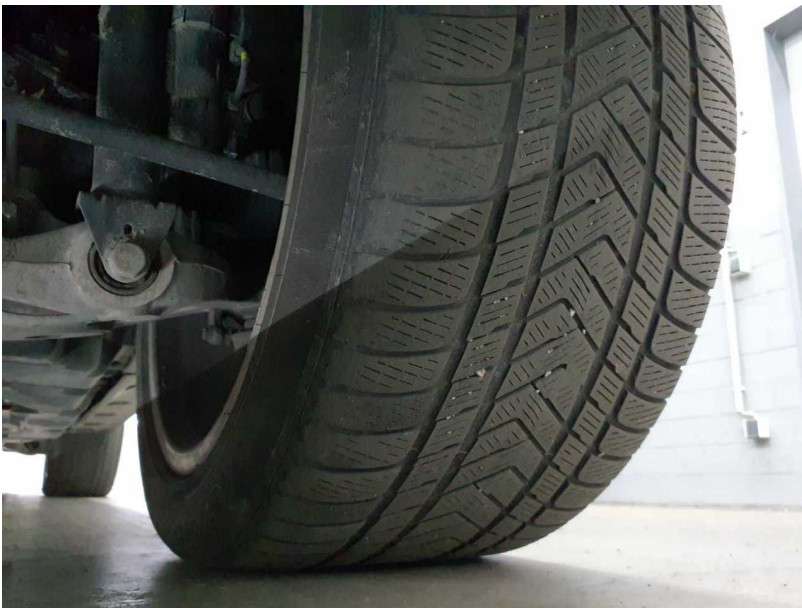


Bei Rückfragen bitte Protokollnummer und Datum angeben

Datum: 13.05.2026



Beschädigung #2: Rad/Reifen: Reifen hinten - verschlissen - kein Abzug



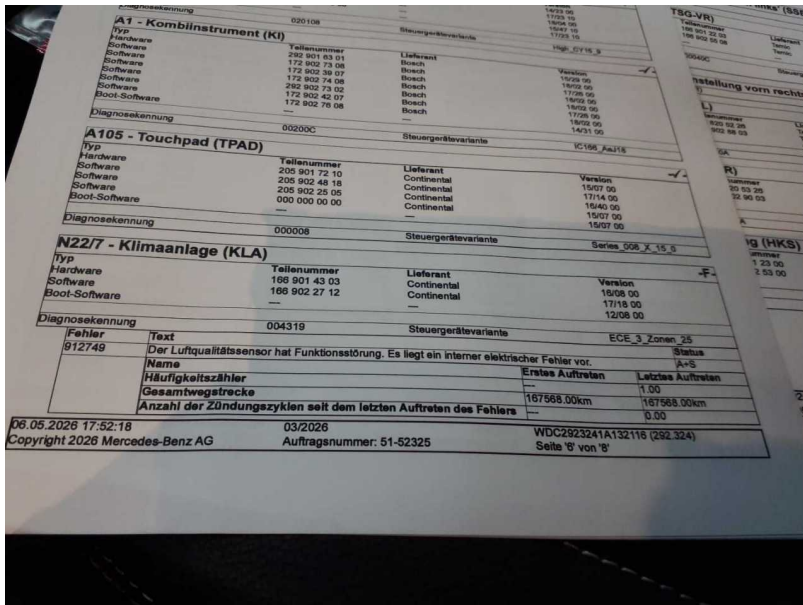
Beschädigung #2: Rad/Reifen: Reifen hinten - verschlissen - kein Abzug

PROTOKOLLNUMMER: 45425478



Bei Rückfragen bitte Protokollnummer und Datum angeben

Datum: 13.05.2026



Beschädigung #3: Klimasystem: Klimasystem (KV: NOX-Sensor) - elektrischer Fehler - erneuern



Beschädigung #4: Tür hinten rechts: Tür - Kratzer - Smart Repair

PROTOKOLLNUMMER: 45425478



Bei Rückfragen bitte Protokollnummer und Datum angeben

Datum: 13.05.2026



Beschädigung #4: Tür hinten rechts: Tür - Kratzer - Smart Repair



Beschädigung #6: Sonstiges: Inspektion/Wartung - fällig - durchführen

PROTOKOLLNUMMER: 45425478

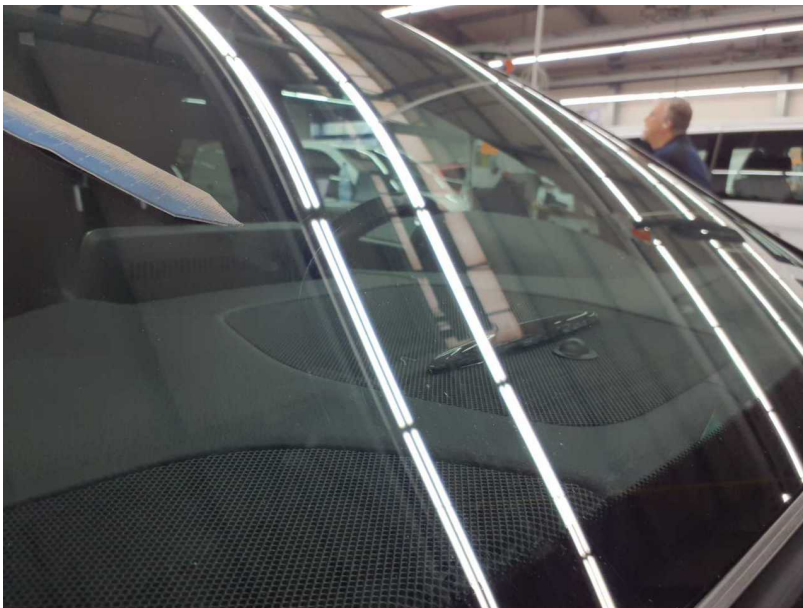


Bei Rückfragen bitte Protokollnummer und Datum angeben

Datum: 13.05.2026



Beschädigung #7: Verglasung: Frontscheibe mit Spurhalteassistent (und Kratzer) - Steinschlag - erneuern



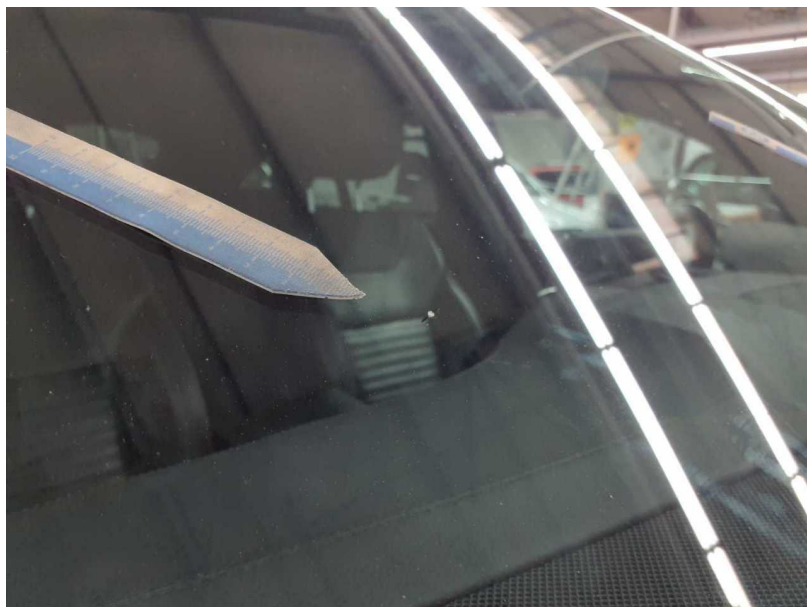
Beschädigung #7: Verglasung: Frontscheibe mit Spurhalteassistent (und Kratzer) - Steinschlag - erneuern

PROTOKOLLNUMMER: 45425478



Bei Rückfragen bitte Protokollnummer und Datum angeben

Datum: 13.05.2026



Beschädigung #7: Verglasung: Frontscheibe mit Spurhalteassistent (und Kratzer) - Steinschlag - erneuern



Beschädigung #8: Rad/Reifen: Leichtmetallfelge vorn links - beschädigt - erneuern

PROTOKOLLNUMMER: 45425478



Bei Rückfragen bitte Protokollnummer und Datum angeben

Datum: 13.05.2026



Beschädigung #9: Rad/Reifen: Leichtmetallfelge vorn rechts - beschädigt - erneuern



Beschädigung #9: Rad/Reifen: Leichtmetallfelge vorn rechts - beschädigt - erneuern

PROTOKOLLNUMMER: 45425478



Bei Rückfragen bitte Protokollnummer und Datum angeben

Datum: 13.05.2026

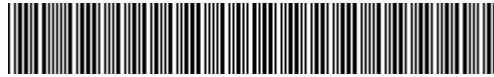


Beschädigung #10: Rad/Reifen: Leichtmetallfelge hinten links - beschädigt - erneuern



Beschädigung #11: Rad/Reifen: Leichtmetallfelge hinten rechts - beschädigt - erneuern

PROTOKOLLNUMMER: 45425478



Bei Rückfragen bitte Protokollnummer und Datum angeben

Datum: 13.05.2026



Beschädigung #12: Stossfänger vorn: Stossfänger mit Parktronic (inkl. Chromblende unten mitte und rechts) - beschädigt - erneuern



Beschädigung #12: Stossfänger vorn: Stossfänger mit Parktronic (inkl. Chromblende unten mitte und rechts) - beschädigt - erneuern

PROTOKOLLNUMMER: 45425478



Bei Rückfragen bitte Protokollnummer und Datum angeben

Datum: 13.05.2026



Beschädigung #12: Stossfänger vorn: Stossfänger mit Parktronic (inkl. Chromblende unten mitte und rechts) - beschädigt - erneuern



Beschädigung #12: Stossfänger vorn: Stossfänger mit Parktronic (inkl. Chromblende unten mitte und rechts) - beschädigt - erneuern

PROTOKOLLNUMMER: 45425478



Bei Rückfragen bitte Protokollnummer und Datum angeben

Datum: 13.05.2026



Beschädigung #12: Stossfänger vorn: Stossfänger mit Parktronic (inkl. Chromblende unten mitte und rechts) - beschädigt - erneuern



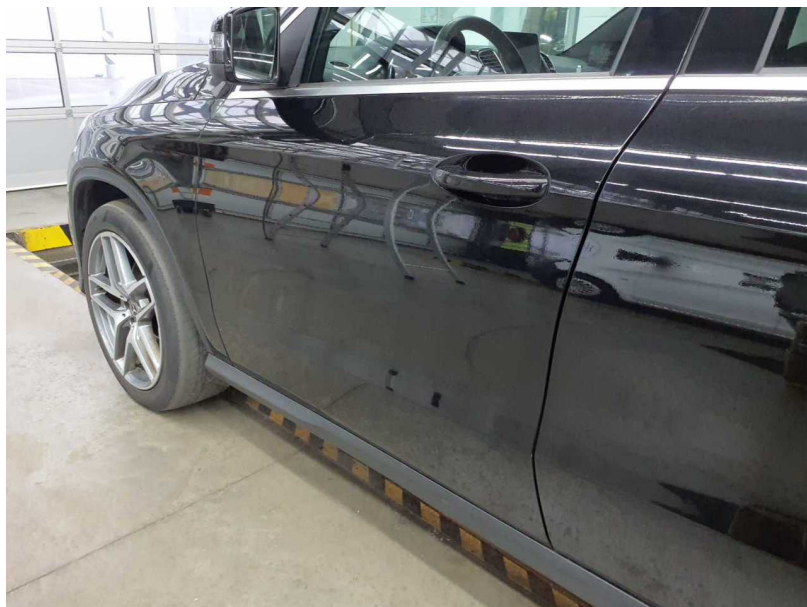
Beschädigung #13: Scheinwerfer: Scheinwerfer links (Verblichen) - erneuern

PROTOKOLLNUMMER: 45425478



Bei Rückfragen bitte Protokollnummer und Datum angeben

Datum: 13.05.2026



Gebrauchsspur #1: Tür vorn links: Tür - Kratzer - kein Abzug



Fehlteil #2: Rad/Reifen: Reifensatz komplett (Sommer) - fehlt - erneuern

PROTOKOLLNUMMER: 45425478

Bei Rückfragen bitte Protokollnummer und Datum angeben

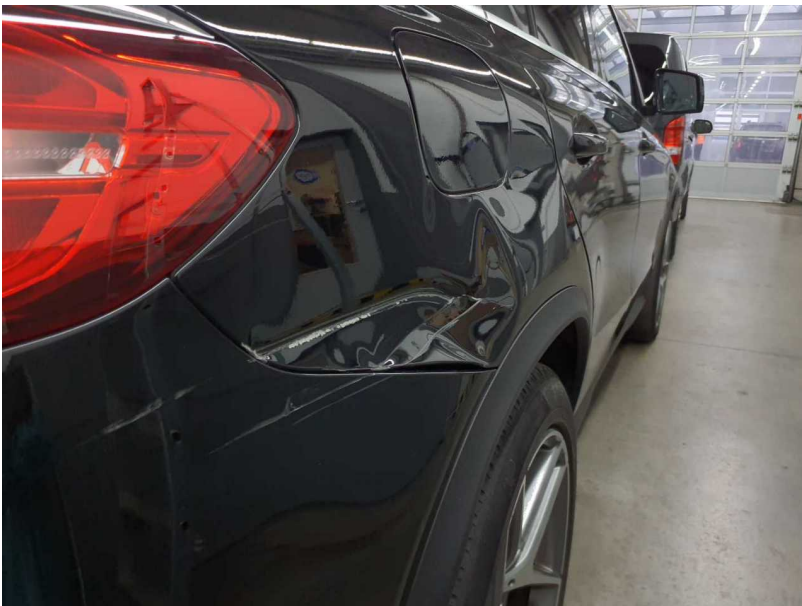


Datum: 13.05.2026

Unfallfotos



Unfall 1: Seite rechts



Unfall 1: Seite rechts

PROTOKOLLNUMMER: 45425478



Bei Rückfragen bitte Protokollnummer und Datum angeben

Datum: 13.05.2026



Unfall 1: Seite rechts