

Bild 1 : Diagonal von vorn links



Bild 2 : Diagonal von vorn rechts

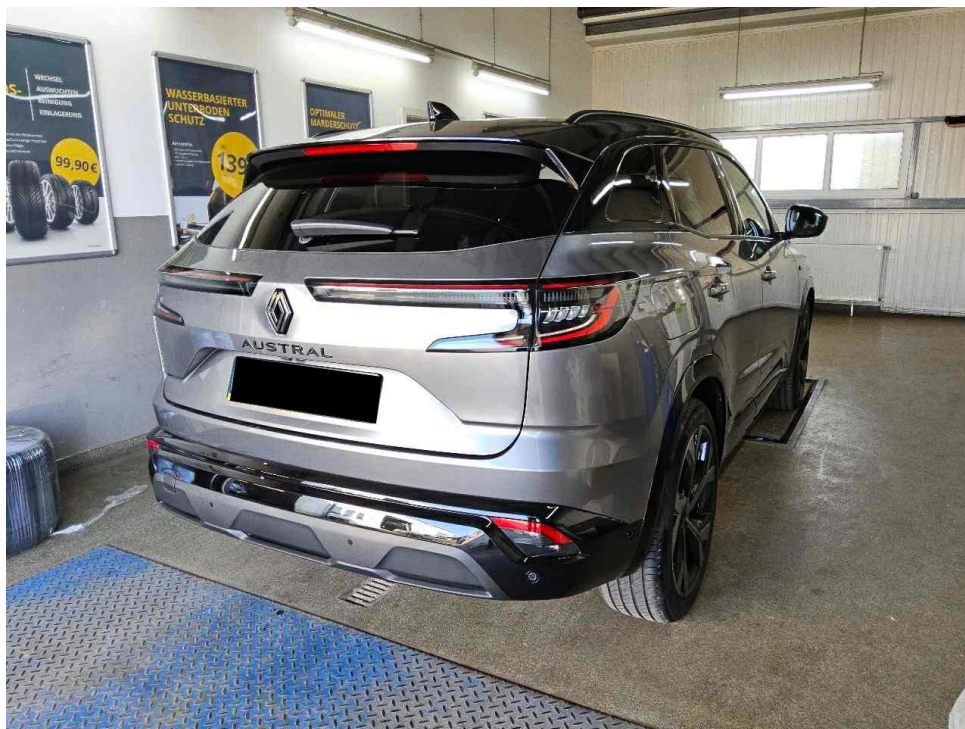


Bild 3 : Diagonal von hinten rechts

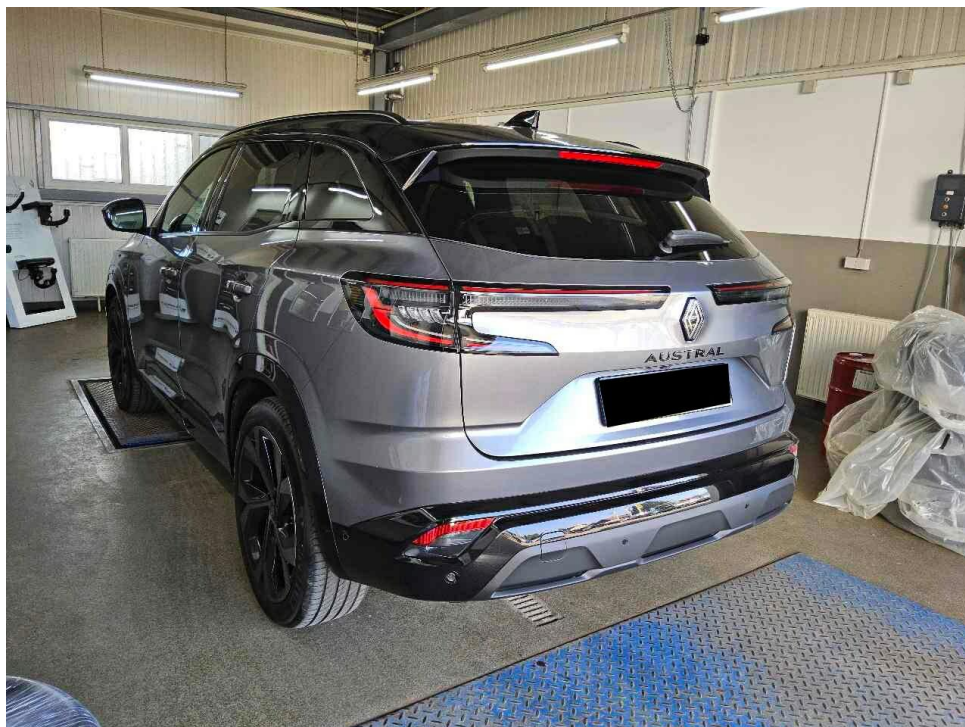


Bild 4 : Diagonal von hinten links



Bild 5 : Innenraum vorne



Bild 6 : Kombiinstrument (betriebsbereit) mit Kilometerstand



Bild 7 : Mittelkonsole des Rücksitzes (Radio/Navigation eingeschaltet)



Bild 8 : Alle Fz-Schlüssel, ZLB 1, Letzter Eintrag im Serviceheft



Bild 9 : Unterboden

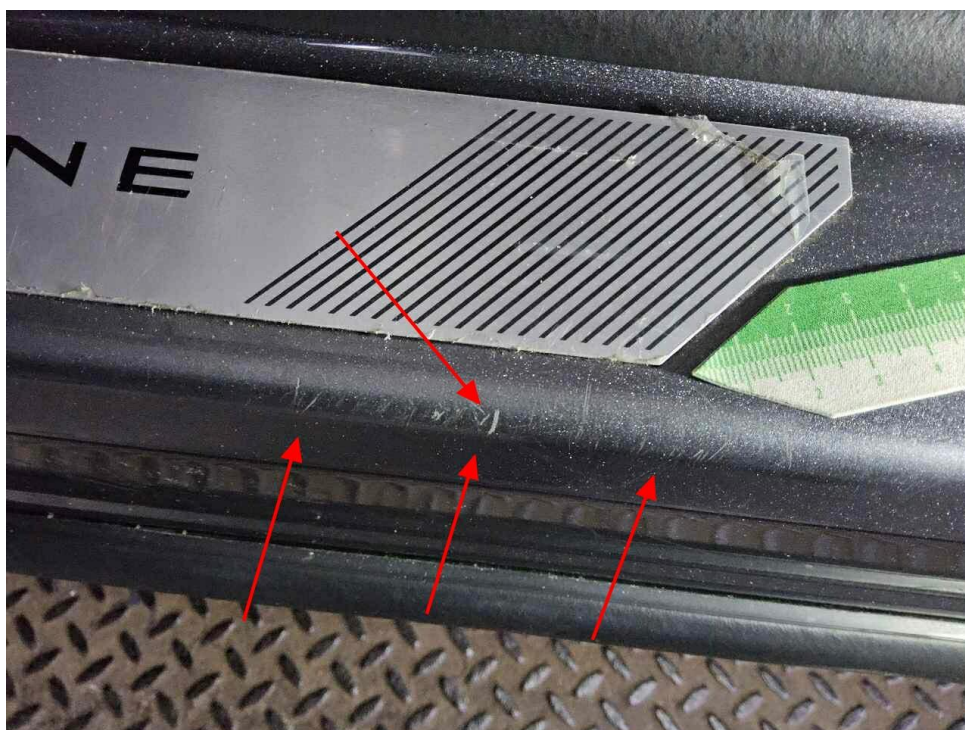


Bild 10 : Tür vorne links Einstieg Lackierung, zerkratzt, smart repair

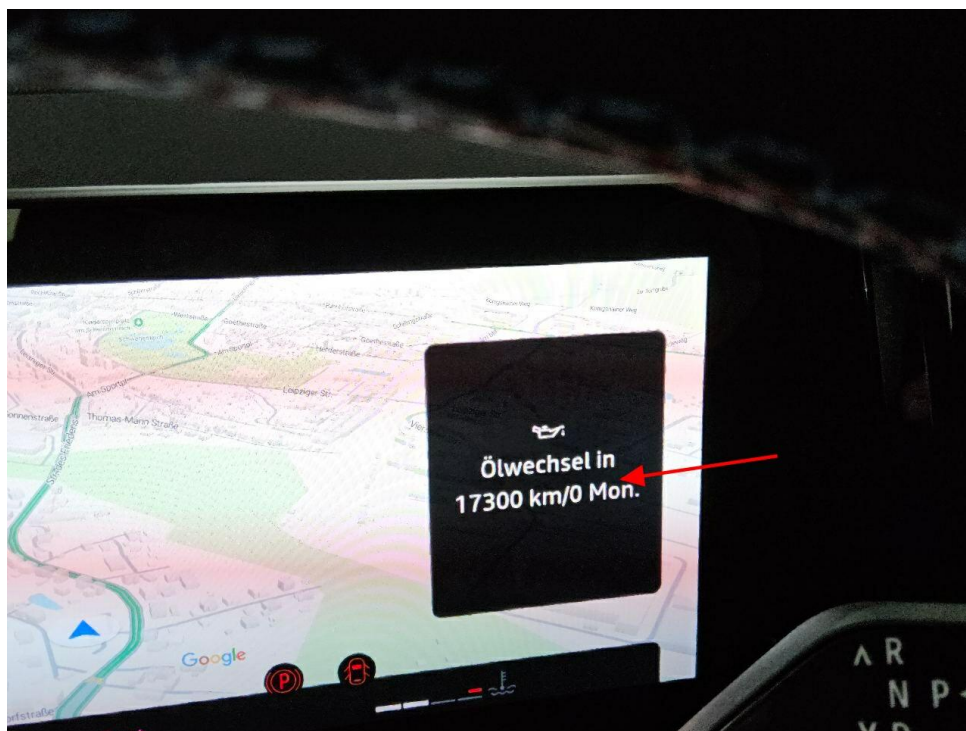


Bild 11 :   Wartung/Ölwechsel fällig



Bild 12 :   Wartung/Ölwechsel fällig



Bild 13 : Tür hinten rechts Einstieg Lackierung, zerkratzt, smart repair



Bild 14 : Leichtmetallfelge vorne rechts mehrfach verschrammt



Bild 15 : Leichtmetallfelge vorne rechts mehrfach verschrammt



Bild 16 : Leichtmetallfelge vorne links verschrammt



Bild 17 : Sommerreifen vorne links Flanke eingeschnitten

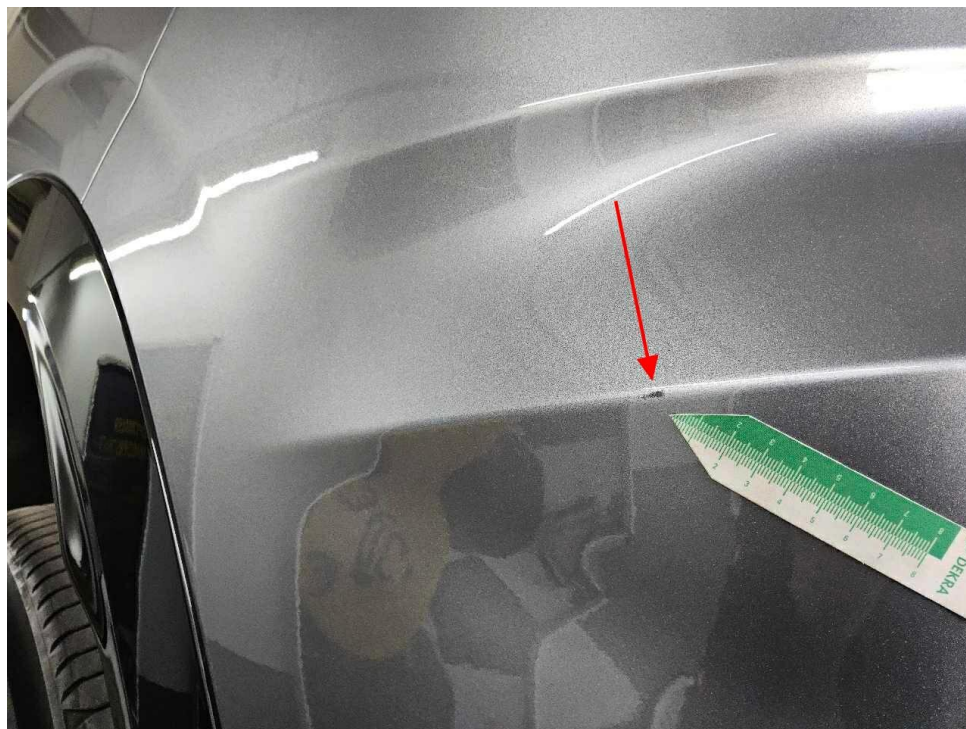


Bild 18 : Stoßfänger hinten links zerkratzt



Bild 19 : Stoßfänger hinten Spoiler zerkratzt



Bild 20 : Stoßfänger hinten Spoiler zerkratzt



Bild 21 : Stoßfänger hinten Spoiler zerkratzt



Bild 22 : Leichtmetallfelge hinten rechts zerkratzt



Bild 23 : Radlaufverkleidung hinten rechts zerkratzt

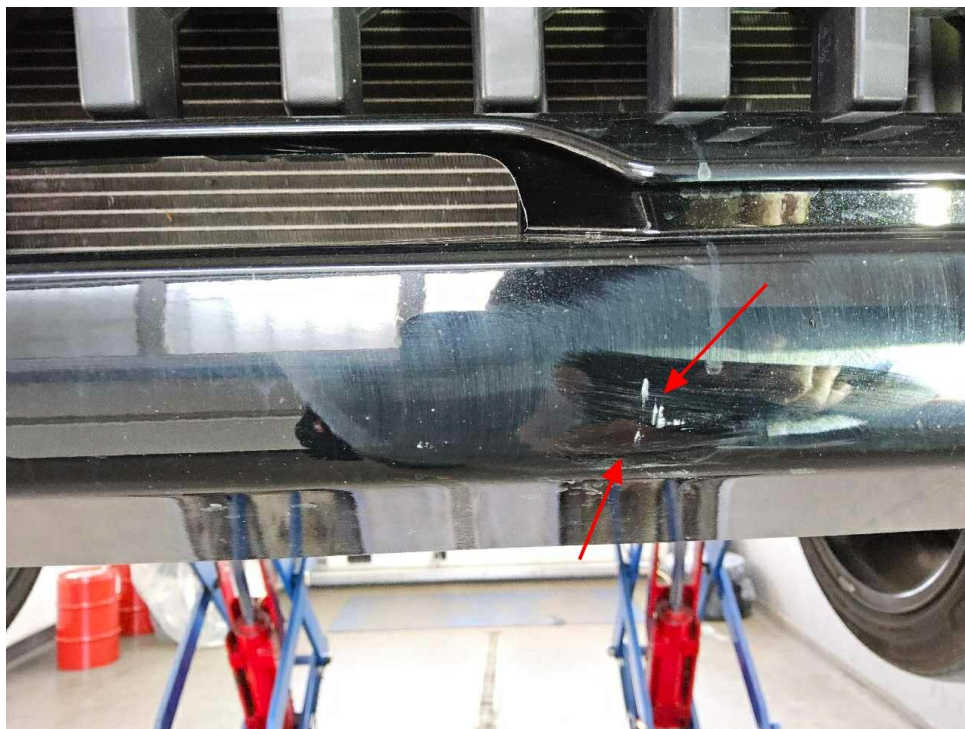


Bild 24 : Frontspoiler Lackierung, zerkratzt, lackieren mit Lackaufbau



Bild 25 : Frontspoiler Lackierung, zerkratzt, lackieren mit Lackaufbau



Bild 26 : Frontspoiler Lackierung, zerkratzt, lackieren mit Lackaufbau

# Zustandsbericht / Minderwertgutachten

## Vorgang

Auftraggeber Mobilize Financial Services, eine Marke der RCI Banque S.A., Niederlassung  
Deutschland, Jagenbergstr. 1, 41468 Neuss  
Besichtigung 04.03.2026

## Bemerkungen

**Diese Dienstleistung wurde entsprechend den Vorgaben des Auftraggebers (Kriterien der fairen Fahrzeugbewertung) erstellt. Im Einzelfall können Abweichungen zum DEKRA Standard vorliegen.**  
Bei der Lackschichtdickenmessung wurden bei mindestens drei Messungen pro Bauteil Lackschichtdicken von 100 µm bis 150 µm festgestellt.

Es wurde eine optische Überprüfung auf Vorschäden und eine Lackschichtdickenmessung vorgenommen. Die augenscheinliche Überprüfung sowie die Lackschichtdickenmessung ergaben keine Hinweise auf Nachlackierungen, Instandsetzungsarbeiten oder reparierte Vorschäden.

Das Fahrzeug ist zweifarbig lackiert, ist Dachfläche ist schwarz lackiert.

Die vorgefundenen Besichtigungsbedingungen waren ausreichend. Das Fahrzeug / Objekt wurde von oben und auf einer Hebebühne von unten besichtigt. Bei der Besichtigung wurde eine Fahrprobe in Verbindung mit einem kurzen Probelauf des Motors durchgeführt. Abgasrelevante Baugruppen wurden messtechnisch nicht überprüft. Folglich wurden Mängel, die nur bei einer Abgasuntersuchung feststellbar sind, nicht berücksichtigt. Für die Bearbeitung des Vorganges standen folgende Unterlagen zur Verfügung: - Fz-Schein/Zul.Beschein. Teil I 2 Hauptschlüssel, 0 Nebenschlüssel vorgelegt.

## Fahrzeugdaten

Erstzulassung	21.02.2024	Letzte Zulassung	21.02.2024
Fahrzeugart	Personenkraftwagen	Hersteller	Renault
Typ / Verkaufsbez.	Austral (07.2022->) / Austral 1.3 TCe 160 Mild-Hybrid (EU 6d)	Aufbauart	Geländewagen
Türen	5	Sitzplätze	5
Fahrzeug-Ident.-Nr.	VF1RHN00571737467	HSN / TSN	3333 / BPR
DAT Europa-Code®	017201580110001	DAT Marktindex	DE001 6450
Km-Stand abgelesen	11824	Nächste HU §29 StVZO	02 / 2027
Energiequelle / Kraftstoff	Hybr.Benzin/E	Zylinderanzahl	4 / Reihenmotor
Leistung (kW)	116	Hubraum (ccm)	1332
Schadstoffklasse:	EURO6;WLTP;AP;PI/CI; M, N1 I	Antriebsart	Frontantrieb
Getriebe	Automatik /	Felgen	Leichtmetall
Farbe / Farbe	Grau / Metallic / Wasserbasis / 2-Schicht / BIYUY / Schwarz / Wasserbasis / 2-Schicht	Polster / Farbe	Stoff / Schwarz

Es wird unterstellt, dass die Gesamtleistung dem abgelesenen Km-Stand entspricht.

## Räder / Reifen

Achse	Reifenbezeichnung	Hersteller/Typ	Art	Profiltiefe
1 links	235 / 45 R 20 100 V	Michelin / Primacy 4	S/S	5 mm
rechts	235 / 45 R 20 100 V	Michelin / Primacy 4	S/O	5 mm
2 links	235 / 45 R 20 100 V	Michelin / Primacy 4	S/O	6 mm
rechts	235 / 45 R 20 100 V	Michelin / Primacy 4	S/O	6 mm
Pannenset	Füllflasche haltbar bis 10 / 2027			

S/ Sommer; /S Schaden; /F Runflat; /O Original;

## Serienausstattung

Serie: 1-K-Klebeset - SP-Kit, Airbag Beifahrerseite, Airbag Beifahrerseite abschaltbar, Airbag Fahrerseite, Ambiente-Beleuchtung, Anti-Blockier-System (ABS), Antriebsart: Frontantrieb, Ausstattungs-Niveau EA3 (siehe Typenschild B-/C-Säule), Außenausstattung: Esprit Alpine, Außenspiegel elektr. anklappbar, Außenspiegel elektr. verstell- und heizbar, Außenspiegel schwarz lackiert, Blinkleuchten mit Lauflicht vorn und hinten, Dachantenne im Haifischflossen-Design, Dachreling schwarz, Eco Mode (Fahrmodusschalter), Einparkhilfe vorn, hinten und seitlich mit Rückfahrkamera, Einstiegsleisten mit Modell-Schriftzug, Elektr. Bremskraftverteilung, Elektron. Stabilitäts-Programm (ESP), Fahrassistenz-System: Abstandswarner, Fahrassistenz-System: Aktiver Notbrems-Assistent mit Fußgängererkennung, Fahrassistenz-System: Berganfahr-Assistent (HSA), Fahrassistenz-System: Fernlichtassistent, Fahrassistenz-System: Multi-Sense (Fahrmodusschalter), Fahrassistenz-System: Müdigkeitserkennungs-Sensor, Fahrassistenz-System: Sicherheitssystem mit automatischem Notruf (ERA GLONASS / eCall), Fahrassistenz-System: Spurhalteassistent Aktiv, Fahrassistenz-System: Verkehrszeichenerkennung, Fensterheber elektr. mit Einklemmschutz, Fensterheber elektr. mit Impulsgeber, Fensterheber elektrisch vorn + hinten, Geschwindigkeits-Regelanlage (Tempomat), Getriebe Automatik stufenlos - CVT, Heckleuchten LED, Heckleuchten LED mit Moiré-Effekt, Heckscheibe heizbar, Induktionsladeschale für Smartphone, Infotainment-System: OpenR link (12" Touchscreen, Arkamys Auditorium Sound, Navigationssystem mit Google Maps), Innenspiegel mit Abblendautomatik, Innenspiegel rahmenlos, Ionisator zur Luftreinigung, Isofix-Aufnahmen für Kindersitz, Karosserie: 5-türig, Keyless Go, Kinderspiegel (zusätzlicher Innenspiegel für den Fond), Klimaautomatik 2-Zonen mit autom. Umluft-Control, Koffer-/Laderaumboden doppelt, Kombiinstrument digital (12,3 Zoll), Kopf-Airbag-System hinten, Kopf-Airbag-System vorn, Kopfstützen hinten, LM-Felgen 8x20 (Daytona), Lenkrad (Leder), Lenkrad mit Schaltwippen/-tasten, Lenksäule (Lenkrad) höhenverstellbar, Lenksäule (Lenkrad) längsverstellbar, Licht- und Regensensor, Mild-Hybrid 116 kW (Motor 1,3 Ltr. - 116 kW TCE), Mild-Hybrid-Technologie, Mittelkonsole mit Armlehne und Staufach, Motor 1,3 Ltr. - 116 kW TCE Mild-Hybrid, Parkbremse elektrisch mit Auto-Hold-Funktion, Pedale Aluminium, Radstand 2667 mm, Reifen 235/45 R20 ...V, Reifen-Reparaturkit, Reifendruck-Kontrollsystem, Rücksitzbank geteilt/klappbar (1/3-2/3), Schadstoffarm nach Abgasnorm Euro 6d, Schaltpunktanzeige, Scheinwerfer Full-LED, mit adaptivem Kurvenlicht, Schlechtwetter-Licht, LED-Signatur (Pure Vision), Seitenairbag vorn, Seitenairbag vorn mitte (Center-Airbag), Sitz vorn links verstellbar (6-fach), Sitz vorn rechts verstellbar (6-fach), Sitzbezug / Polsterung: Alcantara / Stoff, Sonnenblenden mit Spiegel (beleuchtet), Tagfahrlicht LED, USB-Anschlüsse (Typ C) Mittelkonsole hinten, USB-Anschlüsse (Typ C) Mittelkonsole vorn, Verglasung hinten abgedunkelt (Privacy Glass), Verwendung von Spezialwerkzeug (Kühler Füll- und Diagnosegerät), Warnanlage für Sicherheitsgurte, Zentralverriegelung mit Fernbedienung

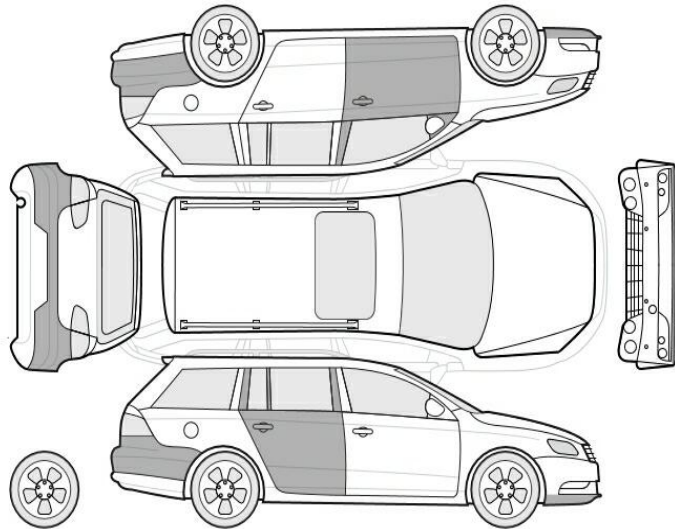
## Sonderausstattung

Code	Bezeichnung
22707	Frontscheibe heizbar
35506	Heckklappenbetätigung elektrisch
33609	Rücksitzbank verschiebbar
29500	Sitzheizung vorn
11677	Sonderlackierung Dolomit-Grau / Schiefer-Grau Metallic
27300	Mittelarmlehne hinten

## Allgemeinzustand und Wartung

Wartungsnachweis: vollständig  
bis Wartung verbleiben: 17.300 km oder 0 Tage (zum Besichtigungszeitpunkt)

## Nicht akzeptierter Zustand / Ausstehende Reparaturen



### Bezeichnung des Schadens / Rep.-Weg

1. Wartung/Ölwechsel fällig, erneuern (Bild 11, 12)
2. Leichtmetallfelge vorne rechts mehrfach verschrammt, erneuern (Bild 14, 15)
3. Leichtmetallfelge vorne links verschrammt, erneuern (Bild 16)
4. Stoßfänger hinten Spoiler mehrfach zerkratzt, erneuern
5. Leichtmetallfelge hinten rechts verschrammt, erneuern
6. Radlaufverkleidung hinten rechts zerkratzt, erneuern (Bild 23)
7. Frontspoiler Lackierung, zerkratzt, lackieren mit Lackaufbau (Bild 24, 25, 26)
8. Stoßfänger hinten Lackierung, zerkratzt, smart repair
9. Tür hinten rechts Einstieg Lackierung, zerkratzt, smart repair (Bild 13)
10. Tür vorne links Einstieg Lackierung, zerkratzt, smart repair (Bild 10)

---

### Akzeptierter Zustand / Gebrauchsspuren

Folgende Schäden sind in Anbetracht des Alters, der Laufleistung und dem Einsatzzweck als Gebrauchsspur einzustufen.

#### Bezeichnung des Schadens

Heckklappenverkleidung zerkratzt,  
Radlaufverkleidung vorne links zerkratzt,  
auslegen,  
Tür hinten links zerkratzt, auslegen, polieren  
Leichtmetallfelge hinten links leicht zerkratzt,

---

### Reifenbewertung

	Profiltiefe	Art
vorne links	5 mm	SS
Legende		S/ Sommer /S Schaden /F Runflat /O Original