



Wertgutachten

Angaben zum Fahrzeug

Hersteller / Modell	Mercedes-Benz Vito		
Kennzeichen		Fahrgestellnummer	W1VVLBEZ5S4429297
Erstzulassung	31.07.2024	Laufleistung (abgelesen)	27.270 km
HSN/TSN	2222 / BBJ 08519	Kraftstoffart / Zylinder	Diesel
Fahrzeugart	Transporter	Antriebsart	Heckantrieb
Schadstoffklasse	EURO6;WLTP;EA;PI/CI;M, N...	Getriebe / Anzahl Gänge	Manuell (Getriebe 6-Gang - T...
Farbe	ARKTIKWEISS	Besichtigungszustand	ausreichend
Leistung / Hubraum	120 kW / 1.950 ccm	Nächste HU	
Wartungsheft / Nachweis	nicht vorhanden	Restlauf bis Service	-2.300 km
Letzte Wartung		Polsterart	Stoff
Vorschaden	Keine Feststellbar	Polsterfarbe	Schwarz
Nachlackierung	Keine Feststellbar	zul. Gesamtgewicht	2.800 kg
Dokumente	ZB I / II nicht vorhanden	Anzahl Halter	1
Schlüssel soll/ist	2/1	Anzahl Sitze / Türen	3 / 4

Wertgutachten

Hauptbereifung

Achse	Reifengröße	Reifentyp	Hersteller	Profiltiefe	Verkehrstauglichkeit
1	225/55 R17 C	Ganzjahresreifen auf Stahl	unterschiedliche Hersteller	7mm / 1mm	n.i.O.
2	225/55 R17 C	Ganzjahresreifen auf Stahl	unterschiedliche Hersteller	6mm / 8mm	i.O.

Legende: Profiltiefenangabe für Reifen links an erster Stelle, für Reifen rechts an zweiter Stelle der Achse

Ausstattung

Serienausstattung: FY7 3-Tasten-Fernbedienung für Zentralverriegelung, 3. Bremsleuchte, LE1 Adaptives Bremslicht, SA6 Airbag Beifahrerseite, Airbag Fahrerseite, E07 Anfahrhilfe (Berganfahr-Assistent), Antriebsart: Heckantrieb, F68 Außenspiegel elektr. verstell- und heizbar, beide, JA7 Außenspiegel mit Totwinkel-Assistent, Außentemperaturanzeige, MX0 BlueEfficiency-Paket, E1D DAB-Tuner (Radioempfang digital), Drehzahlmesser, LA2 Einschaltautomatik für Fahrlicht, BA3 Fahrassistenz-System: aktiver Bremsassistent, JB4 Fahrassistenz-System: aktiver Spurhalteassistent, JW8 Fahrassistenz-System: Attention-Assist (Müdigkeitserkennungs-Sensor), EY6 Fahrassistenz-System: Pannenmanagement, Fahrassistenz-System: Seitenwind-Assistent, Fensterheber elektr. mit KomfortschlieÙung, M60 Generator 250 A, MK8 Geschwindigkeits-Begrenzeranlage 210 km/h, MS1 Geschwindigkeits-Regelanlage (Tempomat), GE1 Getriebe 6-Gang - TSG (Eco Gear), Getränkehalter vorn, F66 Handschuhfach abschließbar, ZM0 Karosserie/Aufbau: Kasten Standard, HH9 Klimaanlage geregelt (Tempomat), JK5 Kombiinstrument mit Farbdisplay, F3Z KomfortschlieÙung, JH3 Kommunikationsmodul (LTE) für digitale Dienste, KB5 Kraftstofftank: 70 Ltr., CL1 Lenkrad (Lenksäule mech. verstellbar), C6L Lenkrad mit Multifunktion, Leuchtweitenregelung, Z41 LKW-Zulassung, EY5 Mercedes-Benz Notrufsystem, XM7 Modellpflege (2) mit Code, MU4 Motor 2,0 Ltr. - 120 kW CDI KAT, E7M Multimediasystem MBUX (Touchscreen 10,25"), Z3K Pro, IN2 Radstand 3200mm, RD8 Radvollaubeckung, RY2 Reifendruck-Kontrollsystem, Rückfahrkamera, MT5 Schadstoffarm nach Abgasnorm Euro 6e, Schiebetür Lade-/Fahrgastraum rechts, Servolenkung elektro-mechanisch, J55 Sicherheitsgurt-System mit Warnanlage (Beifahrerseite), Sicherheitsgurt-System mit Warnanlage (Fahrerseite), VF4 Sitzbezug / Polsterung: Stoff Caluma, SB1



Sitze im Fahrerhaus: Fahrersitz Komfort, SE5 Sitze im Fahrerhaus: Fahrersitz mit Lendenwirbelstütze, SA1 Sitze im Fahrerhaus: Fahrersitz mit Sitztiefenverstellung, RS7 Stahlfelgen 6,5x17, MJ8 Start/Stop-Anlage Motor, Steckdose (12V-Anschluß) im Fahrerhaus, ED4 Vlies-Batterie 92 Ah, Wartungsintervall-Anzeige Assyst, Wegfahrsperre, H20 Wärmeschutzverglasung, XG6 Zul. Gesamtgewicht 2,80 t, EL8 Zweibege Lautsprecher vorn

Sonderausstattung: E57 Anhängerkupplung: Elektrik für Anhängersteckdose, EY2 Fahrassistenz-System: Verkehrs-Informationssystem Live Traffic, JA9 Fahrassistenz-System: Verkehrszeichenerkennung, V3L Fußmatten Allwetter, W54 Hecktür ohne Verglasung (Öffnungswinkel 270 Grad), V43 Holzfußboden im Laderaum, LC2 Laderaumleuchte LED, D51 Laderaumtrennwand mit Fenster, E1E Navigationssystem für Multimediasystem MBUX, EZ5 Park-Paket, F48 Scheibenwaschanlage beheizt, VV2 Schienensystem Lastenverankerung, SH2 Schulter-Becken-Airbag (Thorax-Pelvis-Sidebag) Beifahrerseite, SH1 Schulter-Becken-Airbag (Thorax-Pelvis-Sidebag) Fahrerseite, S23 Sitze im Fahrerhaus: Beifahrersitz als Zweiersitz, H15 Sitze im Fahrerhaus: Beifahrersitz heizbar, H16 Sitze im Fahrerhaus: Fahrersitz heizbar, VA2 Verkleidung im Lade-/FG-Raum: Sperrholz, F2W Winter-Paket

Wertmindernde Faktoren

Nr.	Bauteilgruppe	Beschreibung	Kosten (netto)
1	Rad/Reifen	Radblende vorn links - fehlt - erneuern	20,00 €
2	Rad/Reifen	Radblende hinten links - fehlt - erneuern	20,00 €
3	Motor	Motorverkleidung unten vorn - gebrochen / gerissen - erneuern	45,00 €
4	Motor	Motorverkleidung unten - gebrochen / gerissen - erneuern	144,00 €
5	elektronische Systeme	elektronische Systeme - leuchtet - Diagnose durchführen	150,00 €
6	Motorhaube	Motorhaube - Delle(n) - Smart Repair	150,00 €
7	Stoßfänger hinten	Stoßfänger hinten - verkratzt / verschürft - Smart Repair	150,00 €
8	Tür vorn rechts	Tür - Delle / Lackschaden - Smart Repair	150,00 €
9	Verkleidungen/Abdeckungen	Verkleidungen/Abdeckungen - gebrochen / gerissen - erneuern	170,00 €
10	Rad/Reifen	Reifen vorn rechts - verschlissen - erneuern	190,00 €
11	Tür vorn links	Tür - Delle / Lackschaden - Smart Repair	200,00 €
12	Hinterachse	Stoßdämpfer rechts - beschädigt - erneuern	263,00 €
13	Scheinwerfer	Scheinwerfer rechts - gebrochen / gerissen - erneuern	393,00 €
14	Scheinwerfer	Scheinwerfer links - gebrochen / gerissen - erneuern	393,00 €
15	Heckklappe/-tür	Hecktür rechts (und links) - Delle / Lackschaden - Smart Repair	400,00 €
16	Seitenwand links	Seitenwand - Delle / Lackschaden - instandsetzen und lackieren	462,00 €
17	Bremsanlage	Bremsflüssigkeit (Brems Scheiben/-beläge HA ers., Bremsfl. auffüll. - lt. Wkst) - leuchtet - instandsetzen	475,00 €
18	Kotflügel links	Kotflügel links - verformt - erneuern	509,00 €
19	Kotflügel rechts	Kotflügel rechts - verformt - erneuern	509,00 €
20	Schiebetür rechts	Schiebetür - Delle / Lackschaden - instandsetzen und lackieren	545,00 €
21	Sonstiges	Inspektion/Wartung - fällig - erneuern	550,00 €
22	Stoßfänger vorn	Stoßfänger vorn - gebrochen / gerissen - erneuern	609,00 €
23	Seitenwand rechts	Seitenwand - Delle / Lackschaden - instandsetzen und lackieren	651,00 €
Summe (netto)			7.148,00 €

Gebrauchsspuren

Nr.	Bauteilgruppe	Beschreibung	Rep.Kosten (netto)
Das Fahrzeug weist dem Alter und Einsatzzweck entsprechende Gebrauchsspuren auf.			



Fehlteile

Fehlteil	Rep.Kosten (netto)
Ausrüstung - Fahrzeugschlüssel	0,00 €
Summe (netto)	0,00 €

Festgestellte Nachlackierungen

Nr.	Ort
Keine feststellbar	

Der Verschleißzustand sowie evtl. Schäden an der Bereifung sind wertmäßig berücksichtigt.

Bemerkungen

Das Fahrzeug weist dem Alter und der Laufleistung entsprechende Gebrauchsspuren auf.

Im Rahmen der Begutachtung wurden folgende Positionen nicht auf Vorhandensein und Vollständigkeit geprüft sowie in Abzug gebracht:

- Abschleppöse
- Bordbuchmappe inkl. Bedienungsanleitungen
- Bordwerkzeug
- Verbandkasten
- Wagenheber
- Warndreieck
- Zigarettenanzünder

Schadenzusammenfassung

Schadenklasse	Rep.Kosten
Beschädigungen	7.148,00 €
Gebrauchsspuren	0,00 €
Fehlteile	0,00 €
Gesamtsumme (ohne Mwst.)	7.148,00 €
Mwst. (19%)	1.358,12 €
Gesamtsumme (inkl. Mwst.)	8.506,12 €

Hinweise zum Gutachten

Angaben zum Auftrag und zum Begutachtungsumfang:

Es wurde der Auftrag erteilt, eine Fahrzeugbewertung über das beschriebene Fahrzeug zu erstellen.

Fahrzeug-Identifizierung:

- Die Fahrzeug-Identifizierungsnummer (FIN) wurde am Fahrzeug abgelesen und die Übereinstimmung im Verlauf der Besichtigung durch den Unterzeichner mit den vorgelegten Unterlagen festgestellt.

Besichtigungsbedingungen:

- Die Besichtigungsbedingungen waren zur Beurteilung des Fahrzeuges ausreichend.
- Zur Untersuchung des Fahrzeuges standen Hubmittel bzw. eine Grube zur Verfügung.



Probefahrt / Probelauf von Motor und Aggregaten:

- Es wurde bei der Besichtigung des Fahrzeuges keine Probefahrt/keine Rangierfahrt durchgeführt.
- Ein Probelauf des Motors wurde durchgeführt.

Verkehrssicherheit:

- Das Fahrzeug war zum Zeitpunkt der Besichtigung, aufgrund des unter Unfall oder wertmindernden Faktoren aufgeführten Schadenmerkmals, nicht betriebs bzw. verkehrssicher.
Dies hat folgenden Grund: mehrere Faktoren

Vorschäden:

- Am Fahrzeug konnten augenscheinlich keine reparierten Vorschäden festgestellt werden.

Weitere Hinweise und Feststellungen:

- Die getroffene Feststellung beinhalten weder eine Fahrzeugabnahme im Sinne der StVZO, noch im Sinne des Gewährleistungsrechtes.
- Werden Schäden oder Mängel welche erst im Rahmen von Zerlege-/ Diagnosearbeiten oder durch erweiterte Kenntnisse festgestellt, sowie durch verschwiegene Mängel oder arglistige Täuschung hervorgerufen, wird um sofortige Benachrichtigung des Sachverständigen gebeten.
Eine Nachbesichtigung des Fahrzeuges zur Feststellung des Umfanges der Reparaturenerweiterung und damit verbundenen Kostenausweitung wird in diesem Fall durch den Sachverständigen umgehend durchgeführt. Die für die Schadenerweiterung ursächlichen Altteile sind bis zur Nachbesichtigung durch den Sachverständigen aufzubewahren.

Vorliegendes Druckexemplar wurde auf elektronischem Wege erzeugt. Der benannte Sachverständige versichert, dass der Inhalt die von ihm getroffenen Feststellungen korrekt wiedergibt. Es ist ohne Originalunterschrift gültig.

Übersichtsfotos



Abbildung 1: Schräg vorne



Abbildung 2: Schräg vorne



Abbildung 3: Schräg hinten



Abbildung 4: Schräg hinten



Abbildung 5: Fahrzeugdach



Abbildung 6: Fahrzeugdach



Abbildung 7: Unterboden



Abbildung 8: Unterboden



Abbildung 9: Schweller



Abbildung 10: Schweller



Abbildung 11: Montierte Bereifung



Abbildung 12: FIN

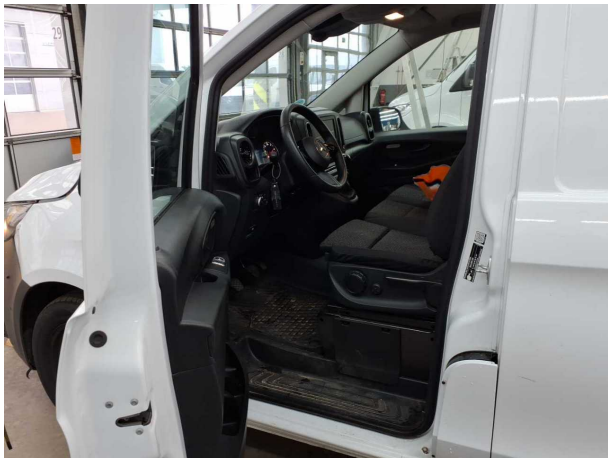


Abbildung 13: Innenraum

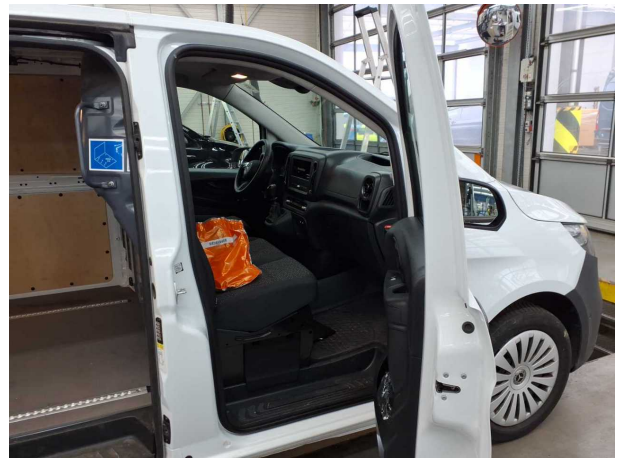


Abbildung 14: Innenraum



Abbildung 15: Innenraum



Abbildung 16: Innenraum



Abbildung 17: Innenraum

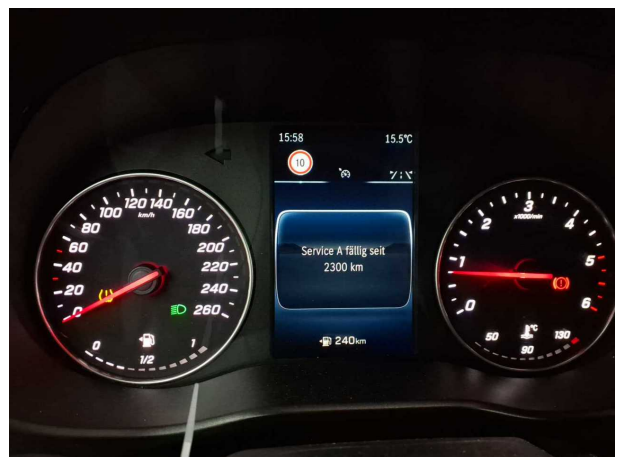


Abbildung 18: Kombiinstrument



Abbildung 19: Kombiinstrument

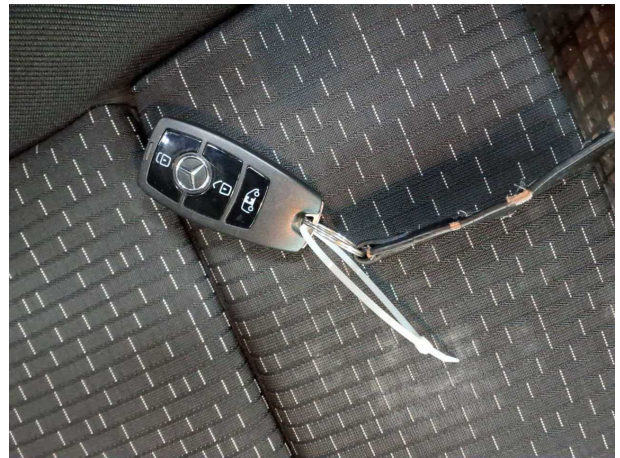


Abbildung 20: Dokumente



Abbildung 21: Sonstiges



Abbildung 22: Sonstiges



Abbildung 23: Sonstiges

Beschädigungsfotos



Beschädigung #1: Rad/Reifen: Radblende vorn links - fehlt - erneuern



Beschädigung #2: Rad/Reifen: Radblende hinten links - fehlt - erneuern



Beschädigung #3: Motor: Motorverkleidung unten vorn - gebrochen / gerissen - erneuern



Beschädigung #4: Motor: Motorverkleidung unten - gebrochen / gerissen - erneuern



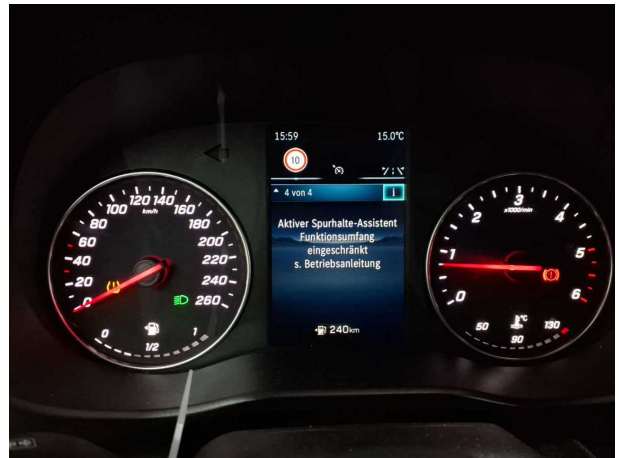
Beschädigung #4: Motor: Motorverkleidung unten - gebrochen / gerissen - erneuern



Beschädigung #5: elektronische Systeme: elektronische Systeme - leuchtet - Diagnose durchführen



Beschädigung #5: elektronische Systeme: elektronische Systeme - leuchtet - Diagnose durchführen



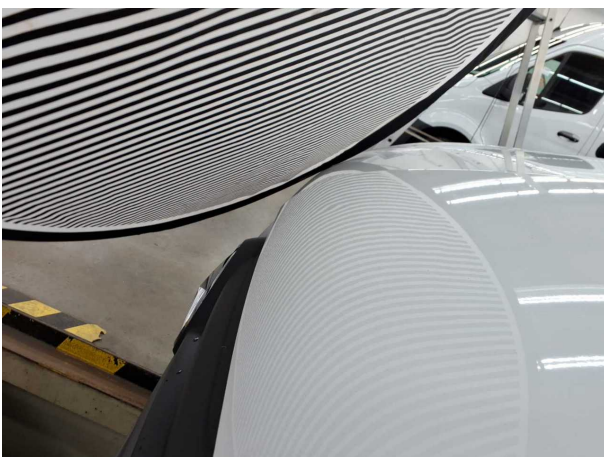
Beschädigung #5: elektronische Systeme: elektronische Systeme - leuchtet - Diagnose durchführen



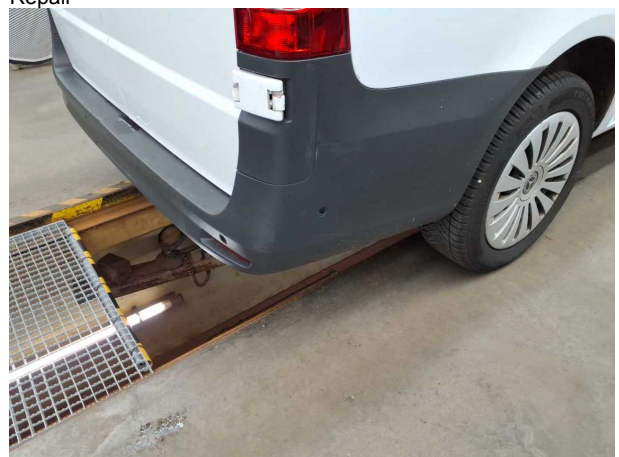
Beschädigung #6: Motorhaube: Motorhaube - Delle(n) - Smart Repair



Beschädigung #6: Motorhaube: Motorhaube - Delle(n) - Smart Repair



Beschädigung #6: Motorhaube: Motorhaube - Delle(n) - Smart Repair



Beschädigung #7: Stossfänger hinten: Stossfänger hinten - verkratzt / verschürft - Smart Repair



Beschädigung #7: Stossfänger hinten: Stossfänger hinten - verkratzt / verschürft - Smart Repair



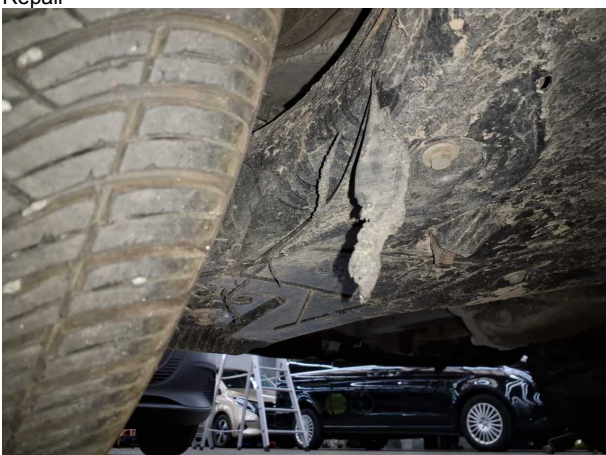
Beschädigung #8: Tür vorn rechts: Tür - Delle / Lackschaden - Smart Repair



Beschädigung #8: Tür vorn rechts: Tür - Delle / Lackschaden - Smart Repair



Beschädigung #9: Verkleidungen/Abdeckungen: Verkleidungen/ Abdeckungen - gebrochen / gerissen - erneuern



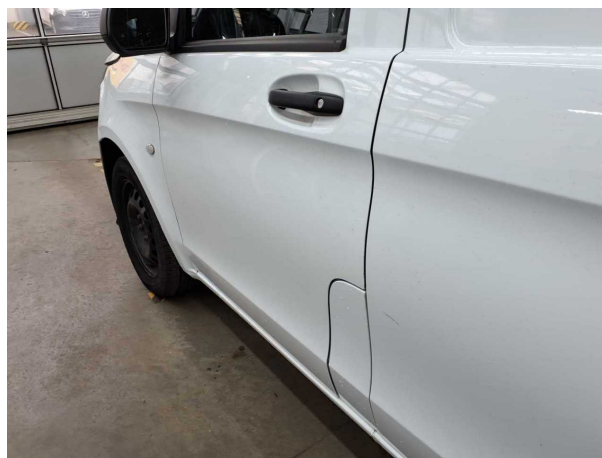
Beschädigung #9: Verkleidungen/Abdeckungen: Verkleidungen/ Abdeckungen - gebrochen / gerissen - erneuern



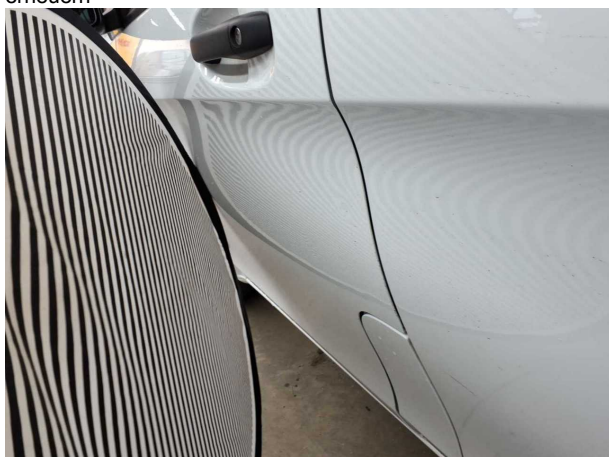
Beschädigung #10: Rad/Reifen: Reifen vorn rechts - verschlisse... erneuern



Beschädigung #10: Rad/Reifen: Reifen vorn rechts - verschlissen - erneuern



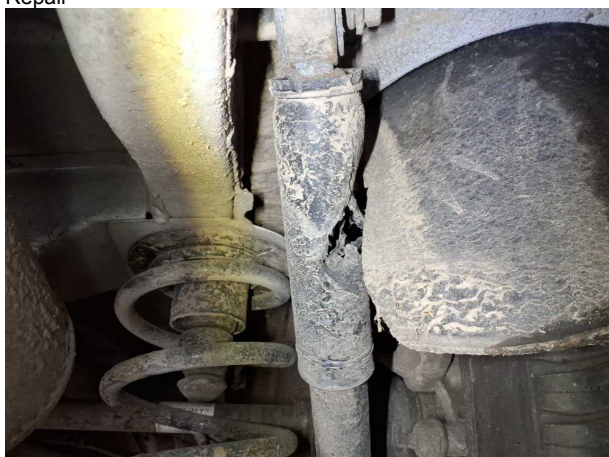
Beschädigung #11: Tür vorn links: Tür - Delle / Lackschaden - Smart Repair



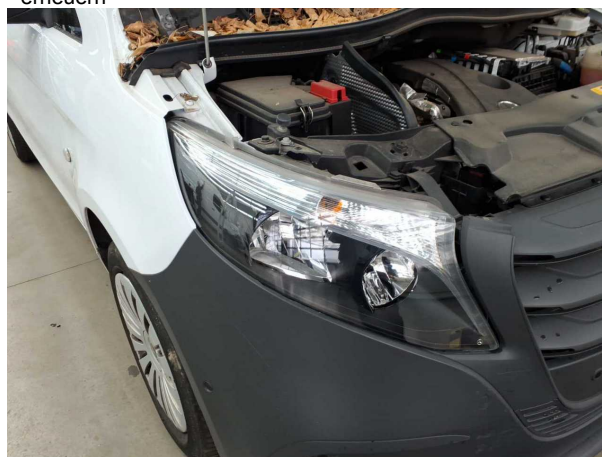
Beschädigung #11: Tür vorn links: Tür - Delle / Lackschaden - Smart Repair



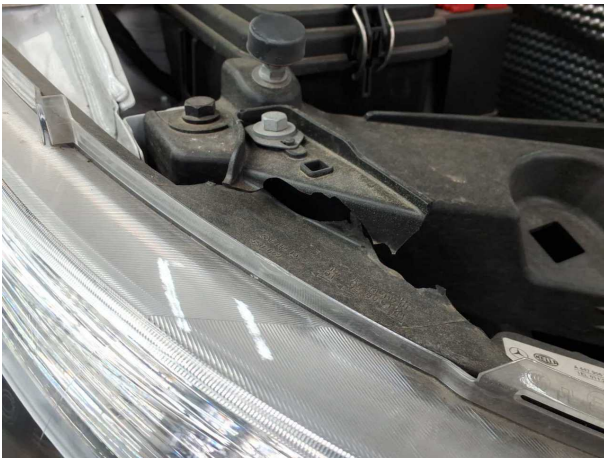
Beschädigung #12: Hinterachse: Stoßdämpfer rechts - beschädigt - erneuern



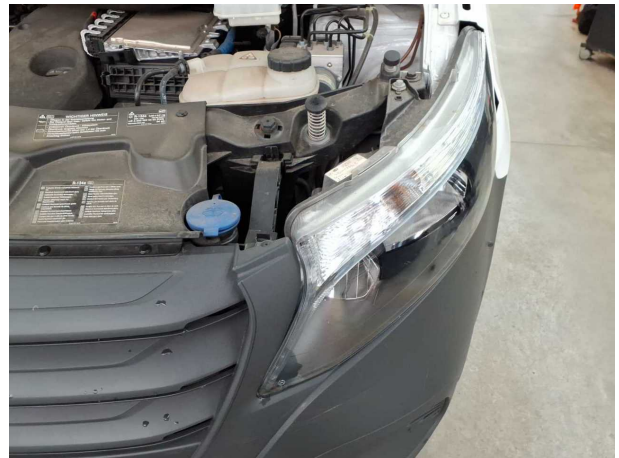
Beschädigung #12: Hinterachse: Stoßdämpfer rechts - beschädigt - erneuern



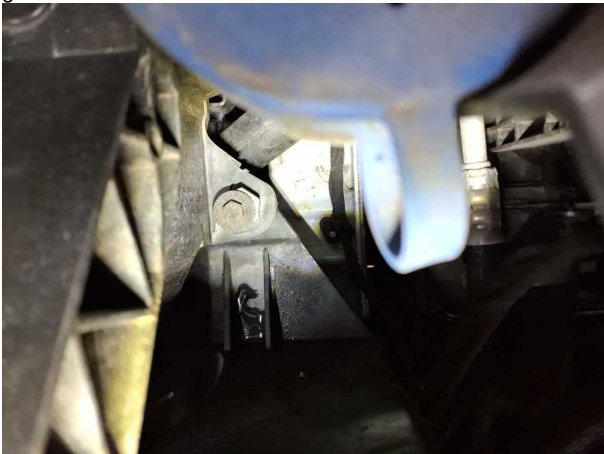
Beschädigung #13: Scheinwerfer: Scheinwerfer rechts - gebrochen / gerissen - erneuern



Beschädigung #13: Scheinwerfer: Scheinwerfer rechts - gebrochen / gerissen - erneuern



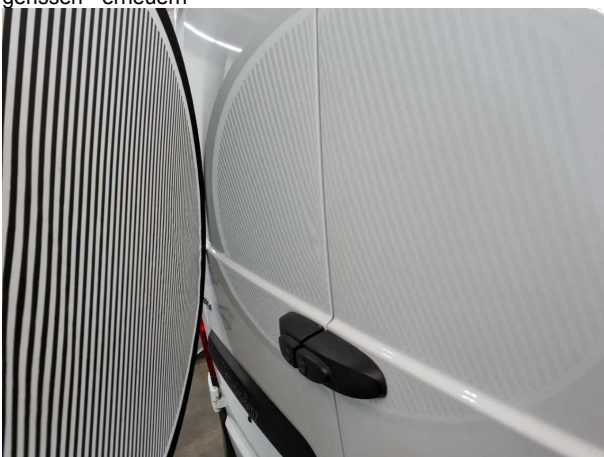
Beschädigung #14: Scheinwerfer: Scheinwerfer links - gebroche... gerissen - erneuern



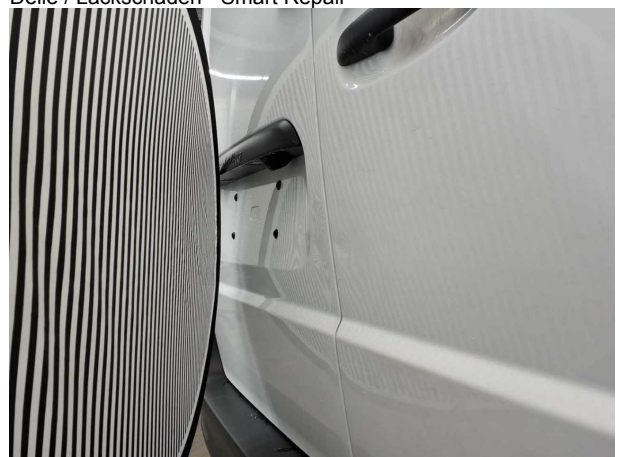
Beschädigung #14: Scheinwerfer: Scheinwerfer links - gebrochen / gerissen - erneuern



Beschädigung #15: Heckklappe/-tür: Hecktür rechts (und links) - Delle / Lackschaden - Smart Repair



Beschädigung #15: Heckklappe/-tür: Hecktür rechts (und links) - Delle / Lackschaden - Smart Repair



Beschädigung #15: Heckklappe/-tür: Hecktür rechts (und links) - Delle / Lackschaden - Smart Repair



Beschädigung #15: Heckklappe/-tür: Hecktür rechts (und links) - Delle / Lackschaden - Smart Repair



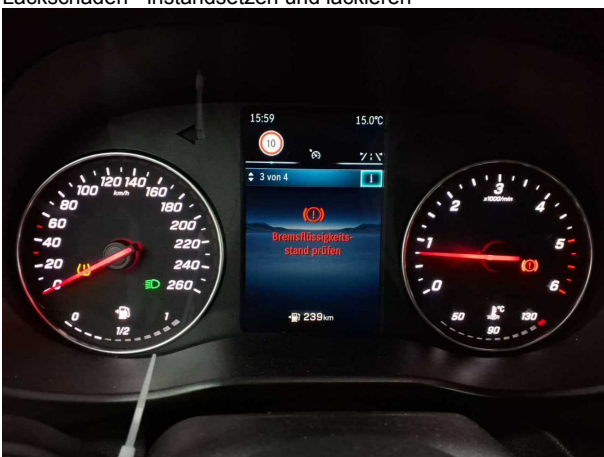
Beschädigung #16: Seitenwand links: Seitenwand - Delle / Lackschaden - instandsetzen und lackieren



Beschädigung #16: Seitenwand links: Seitenwand - Delle / Lackschaden - instandsetzen und lackieren



Beschädigung #16: Seitenwand links: Seitenwand - Delle / Lackschaden - instandsetzen und lackieren



Beschädigung #17: Bremsanlage: Bremsflüssigkeit (Brems Scheiben/-beläge HA ers., Bremsfl. auffüll. - lt. Wkst) - leuchtet - instandsetzen



Beschädigung #18: Kotflügel links: Kotflügel links - verformt - erneuern



Beschädigung #18: Kotflügel links: Kotflügel links - verformt - erneuern



Beschädigung #19: Kotflügel rechts: Kotflügel rechts - verformt - erneuern



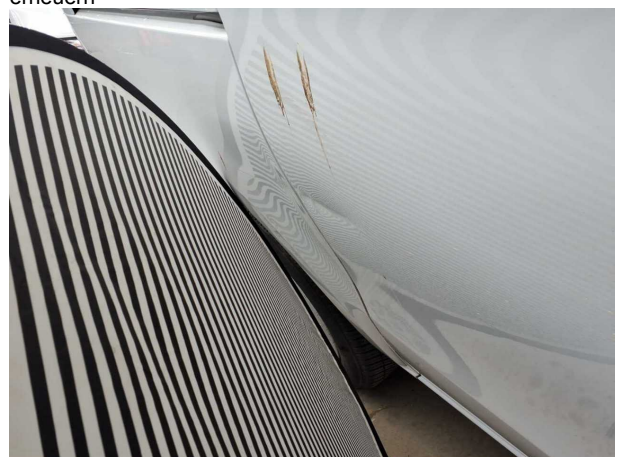
Beschädigung #19: Kotflügel rechts: Kotflügel rechts - verformt - erneuern



Beschädigung #19: Kotflügel rechts: Kotflügel rechts - verformt - erneuern



Beschädigung #20: Schiebetür rechts: Schiebetür - Delle / Lackschaden - instandsetzen und lackieren



Beschädigung #20: Schiebetür rechts: Schiebetür - Delle / Lackschaden - instandsetzen und lackieren



Beschädigung #21: Sonstiges: Inspektion/Wartung - fällig - erneuern



Beschädigung #22: Stossfänger vorn: Stossfänger vorn - gebrochen / gerissen - erneuern



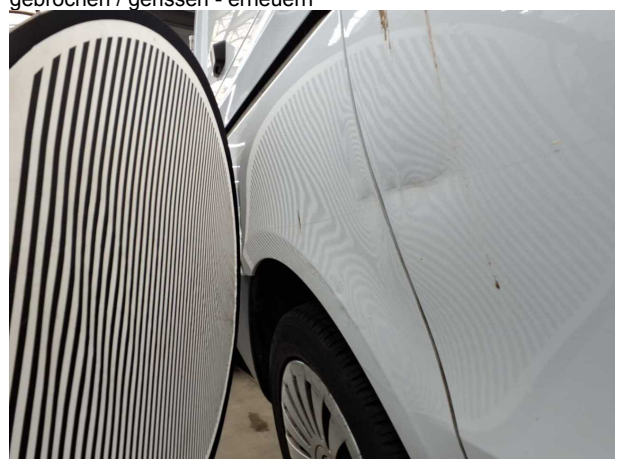
Beschädigung #22: Stossfänger vorn: Stossfänger vorn - gebrochen / gerissen - erneuern



Beschädigung #22: Stossfänger vorn: Stossfänger vorn - gebrochen / gerissen - erneuern



Beschädigung #23: Seitenwand rechts: Seitenwand - Delle / Lackschaden - instandsetzen und lackieren



Beschädigung #23: Seitenwand rechts: Seitenwand - Delle / Lackschaden - instandsetzen und lackieren