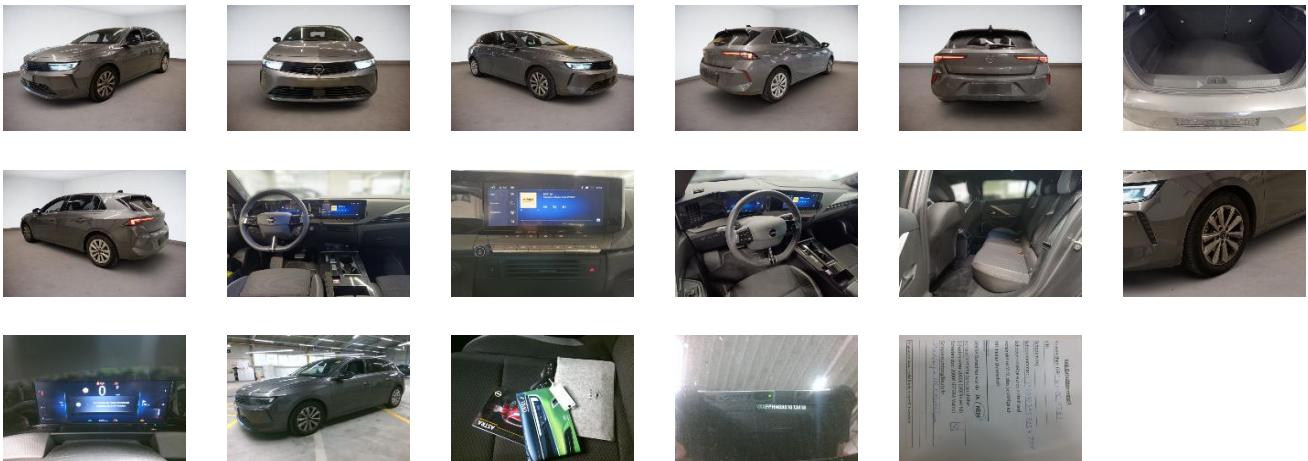


Fahrzeugdetails

Fahrgestell-Nr.	VXKFPHNS9 S1013418	Erstzulassung	31.03.2025	Außenfarbe	Mondstein Grau/Vulkan Grau
Hersteller	OPEL	Kennzeichen	WI-OL1387	Laufleistung	8 593 km
Modell	ASTRA L 5-T EDITION 1.2 TURBO S/S 96KW AT8	Fahrzeugzustand	Unfall		
Vorschaden vorhanden	Unbekannt	Höhe Vorschaden netto	0 €	Vorschaden kommentar	

Auftragsdaten

Lagerplatz 65423 Rüsselsheim Tor 55



Lose Teile

Bedienungsanleitung Radio	✓
---------------------------	---

Fahrzeugdokumente / Schlüssel

Betriebsanleitung	✓
Serviceheft	✓
Bordmappe komplett	✓
Ersatzschlüssel	✓
Schlüssel	✓
Inspektion	✗

Reifen

Michelin 205/55/16 V Sommerreifen 7.0 mm

Michelin 205/55/16 V Sommerreifen 7.0 mm



Michelin 205/55/16 V Sommerreifen 7.0 mm

Michelin 205/55/16 V Sommerreifen 7.0 mm


Außenschäden

1		Bauteil	Externes Gutachten	2		Bauteil	Dachholm
		Position	Außenschäden			Position	Links
		Beschreibung	Hinten links			Beschreibung	SR Delle
		Anmerkungen	-			Anmerkungen	-

DEKRA Automotive Solutions

3		Bauteil	Dach	4		Bauteil	Motorhaube
		Position	-			Position	-
		Beschreibung	Chemiedepot			Beschreibung	Chemiedepot
		Anmerkungen	-			Anmerkungen	-

Sonstiges

5		Bauteil	Externes Gutachten
		Position	-
		Beschreibung	Pauschale Reparieren
		Anmerkungen	-

Anmerkungen

Die Zustandsbewertung wurde unter den vorgefundenen Bedingungen durchgeführt. Zusätzlich wurden Schadenswerte aus einem Externen Gutachten übernommen.

Geschätzte Reparaturkosten

Gesamt netto	1.982,28€
--------------	-----------