



**VXKUPHNSSN4139596**

## Angaben zum Fahrzeug

<b>Halter</b>		<b>Besichtigungszustand</b>	bedingt: Licht/Nässe/Schmutz
<b>Kennzeichen</b>		<b>Laufleistung (abgelesen)</b>	43.547 km
<b>Hersteller</b>	Opel	<b>Restlauf bis Service</b>	10 Monat(e)
<b>Typ/Modell</b>	CORSA	<b>HU (Bericht lag vor)</b>	03/2027
<b>Fahrgestellnummer</b>	VXKUPHNSSN4139596	<b>Leistung / Hubraum</b>	96 kW / 1.199 ccm
<b>Erstzulassung</b>	20.04.2022	<b>Polster/Farbe</b>	Stoff / Schwarz-Rot
<b>Letzte Wartung</b>		<b>Lackierung</b>	Blau
<b>Kraftstoffart</b>	Benzin	<b>Getriebe</b>	Automatik

## Zustandsbericht

### Gebrauchsspuren

Nr.	Bauteilgruppe	Beschreibung
		Das Fahrzeug weist dem Alter und Einsatzzweck entsprechende Gebrauchsspuren auf.

### Fehlteile

Fehlteil

### Festgestellte Nachlackierungen

Nr.	Ort
	Keine feststellbar

### Hauptbereifung

Achse	Reifengröße	Hersteller	Reifentyp	Profiltiefe	Verktgl.	Zul.
1	195/55 R16 91H	Firestone	Ganzjahresreifen	8mm - 8mm	i.O.	i.O.
2	195/55 R16 91H	Goodyear	Ganzjahresreifen	8mm - 8mm	i.O.	i.O.

### Ersatz

Typ	Reifengröße	Hersteller	Reifentyp	Profiltiefe	Ablaufdatum
Tirefit					08/2026

Der Verschleißzustand sowie evtl. Schäden an der Bereifung sind wertmäßig berücksichtigt.

**TÜV SÜD Auto Partner GmbH**  
Wiesenring 2  
04159 Leipzig

**Besichtigungsort**  
TÜV SÜD Service-Center  
Aalen-Essingen  
Margarete-Steiff-Str. 7  
73457 Aalen-Essingen

Besichtigungsdatum: 05.05.2026  
**Protokollnummer: 45339764**  
Erstellt durch: Markus Böttcher  
Besichtigt durch: Ralf Frey



## Angaben zum Fahrzeug

<b>Hersteller</b>	Opel	<b>Besichtigungszustand</b>	bedingt: Licht/Nässe/Schmutz
<b>Typ/Modell</b>	CORSA	<b>Laufleistung (abgelesen)</b>	43.547 km
<b>Fahrgestellnummer</b>	VXKUPHNSSN4139596	<b>Erstzulassung</b>	20.04.2022

### Angaben zum Auftrag:

Auftragsgemäß erfolgte die Fahrzeugzustandsbewertung in demontagefreien Zustand.

Grundlage dieses Produktes stellt der Leitfaden für Fahrzeugrücknahmen und Bewertungen gemäß des Schadengrenzmusterkatalog des Auftraggebers dar. Die expliziten Feststellungen im Einzelfall trifft der Sachverständige objektiv im Rahmen der vorgegebenen Standards aufgrund eigener Sachkunde.

### Fahrzeug-Identifizierung:

Die Fahrzeug-Identifizierungsnummer (FIN) wurde am Fahrzeug abgelesen und die Übereinstimmung im Verlauf der Besichtigung durch den Unterzeichner mit den vorgelegten Unterlagen festgestellt.

### Besichtigungsbedingungen:

Eine ordnungsgemäße Sichtprüfung der Lackierung und der Karosserie war wegen unzureichender Lichtverhältnisse/ Nässe oder Verschmutzung nur eingeschränkt möglich.

### Allgemeinzustand:

Das Fahrzeug weist dem Alter und Einsatzzweck entsprechende Gebrauchsspuren auf.

Unterschrift Sachverständiger (Markus Böttcher)

Vorliegendes Druckexemplar wurde auf elektronischem Wege erzeugt. Der benannte Sachverständige versichert, dass der Inhalt die von ihm getroffenen Feststellungen korrekt wiedergibt. Es ist ohne Originalunterschrift gültig.



## Übersichtsfotos



Abbildung 1: FIN



Abbildung 2: Schräg vorne



Abbildung 3: Schräg vorne



Abbildung 4: Schräg hinten



Abbildung 5: Schräg hinten



Abbildung 6: Montierte Bereifung



Abbildung 7: Innenraum vorne



Abbildung 8: Laderaum



Abbildung 9: Kombiinstrument

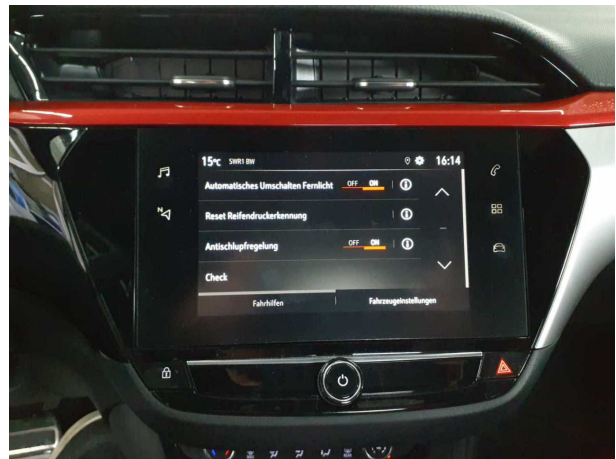


Abbildung 10: Instrumententafel

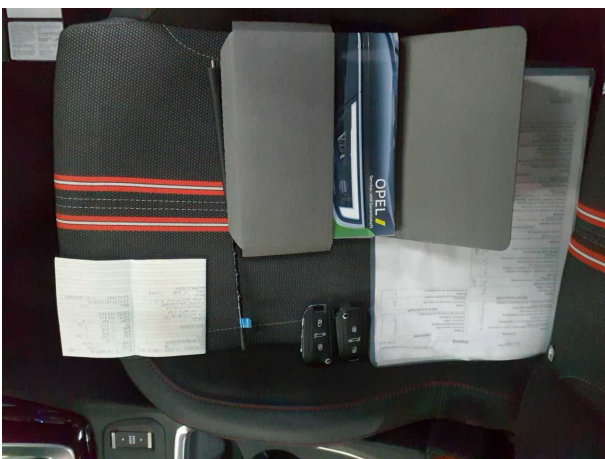


Abbildung 11: Dokumente



# EC CERTIFICATE OF CONFORMITY

CERTIFICADO DE CONFORMIDAD CE

CERTIFICADO DE CONFORMIDADE CE

CERTIFICAT DE CONFORMITÉ CE

CERTIFICATO DI CONFORMITÀ CE

EG CERTIFICAAT VAN OVEREENSTEMMING

EG INTYG OM ÖVERENSSTÄMMELSE

EG ÜBEREINSTIMMUNGSBESCHEINIGUNG

EY VAATIMUSTENMUKAISUUSODISTUS

OVERENSSTEMMELSES ERKLÆRING EF

ΠΙΣΤΟΠΟΙΗΤΙΚΟ ΣΥΜΜΟΡΦΩΣΗΣ ΕΚ

für vollständige Fahrzeuge



VXKUPHNSN4139596

51.

Bei Fahrzeugen mit besonderer Zweckbestimmung:

Bezeichnung gemäß Anhang II Nummer 5:

52.

Zusätzliche Reifen-Felgenkombinationen: technische Parameter (keine Bezugnahme auf RR)

zu Nr. 35: 185/65 R15 81H auf 6.00jX15/

ET32; zu Nr. 35: 195/55 R16 81H auf 6.50jX16/

ET38; zu Nr. 35: 205/45 R17 81H auf 7.00jX17/

ET38;

Die Verwendung der optionalen Reifen kann zu Abweichungen von den offiziellen Werten für Kraftstoffverbrauch und CO<sub>2</sub>-Ausstoß führen

Vermerke des Herstellers:

Weitere Angaben siehe Bedienungsanleitung

Job-PA-Nummer 0098XYSQ

Haendler Code DE0509

Motor Kennzeichnung 10Z1AF02

Motorseriennummer 03202

KFZ-Brief wurde erstellt

## 2. Keine Elektrofahrzeuge und extern aufladbare

Hybridelektrofahrzeuge

Stromverbrauch (gewicht. kombiniert):

Elektrische Reichweite:

Wh/km

km

3. Fahrzeug mit Ökoinnovation(en) ausgestattet: ja

3.1. Allgemeiner Code der Ökoinnovation(en): e2 28 29

3.2. Gesamteinsparung von CO<sub>2</sub>-Emissionen durch Öko-Innovation(en):

3.2.1. Einsparungen durch NEEZ

Benzin / Diesel

g/km

g/km

g/km

Andere (siehe 26.):

g/km

g/km

g/km

g/km

g/km

g/km

g/km

g/km

g/km

g/km

g/km

g/km

g/km

g/km

g/km

g/km

g/km

g/km

g/km

g/km

g/km

g/km

g/km

g/km

g/km

g/km

g/km

g/km

g/km

g/km

g/km

g/km

g/km

g/km

g/km

g/km

g/km

g/km

g/km

g/km

g/km

g/km

g/km

g/km

g/km

g/km

g/km

g/km

g/km

g/km

g/km

g/km

g/km

g/km

g/km

g/km

g/km

## 5. Volelektrische Fahrzeuge und extern aufladbare

Hybrid-Elektro-Fahrzeuge, gemäß Verordnung (EU) 2017/1151

5.1. Volelektrische Fahrzeuge

Stromverbrauch

Elektrische Reichweite

Elektrische Reichweite innerorts

Wh/km

km

km

km

Wh/km

km

km

km

km

km

km

km

km

km

km

km

km

km

km

km

km

km

km

km

km

km

km

km

km

km

km

## 5.2. Extern aufladbare Hybrid-Elektro-Fahrzeuge

Stromverbrauch (ECAC, weighted)

Elektrische Reichweite (EAER)

Elektrische Reichweite innerorts (EAER city)

Wh/km

km

km

Wh/km

km

km

Wh/km

km

km

Wh/km

km

km

Wh/km

km

km

Wh/km

km

km

Wh/km

km

km

Wh/km

km

km

Wh/km

km

km

Wh/km

km

km

Wh/km

km

km

## 4. Alle Antriebsarten außer reinen Elektrofahrzeugen, gemäß Verordnung (EU) 2017/1151

WLP-Werte

CO<sub>2</sub>-Emissionen

g/km

g/km

g/km

g/km

g/km

g/km

g/km

g/km

g/km

g/km

g/km

g/km

g/km

g/km

g/km

g/km

g/km

g/km

g/km

g/km

g/km

g/km

g/km

g/km

g/km

g/km

g/km

g/km

g/km

g/km

g/km

g/km

g/km

g/km

g/km

g/km

g/km

g/km

g/km

g/km

g/km

g/km

g/km

g/km

g/km

g/km

g/km

g/km

g/km

g/km

## WLP-Werte

CO<sub>2</sub>-Emissionen

g/km

g/km

g/km

g/km

g/km

g/km

g/km

g/km

g/km

g/km

g/km

g/km

g/km

g/km

g/km

g/km

g/km

g/km

g/km

g/km

g/km

g/km

g/km

g/km

g/km

g/km

g/km

g/km

g/km

g/km

g/km

g/km

g/km

g/km

g/km

g/km

g/km

g/km

g/km

g/km

g/km

g/km

g/km

g/km

g/km

g/km

g/km

g/km

g/km

g/km

g/km

## Kraftstoffverbrauch

(l/100km)

(l/100km)

(l/100km)

(l/100km)

(l/100km)

(l/100km)

(l/100km)

(l/100km)

(l/100km)

Der Unterzeichner Vincent Simon bestätigt hiermit, dass das Fahrzeug:

0.1. Fabrikmarke: **OPEL**

0.2. Typ: **U**  
 Variante: **P**

0.2.1. Handelsbezeichnung(en): **HNS5-X1B500**

0.2.3. **CORSA**  
 Kennungen: \_\_\_\_\_

0.2.3.1. Kennung der Interpolationsfamilie: **IP-HNS\_ATM85442-VW3-0**

0.2.3.2. Kennung der ATCFamilie: **AT-HNS\_0402-VW3-0**

0.2.3.3. Kennung der PEHS-Familie: **2-VW3-EQ**

0.2.3.4. Kennung der fahrowiderstandsfamilie: **RL\_CMP\_ATM85051-VW3-0**

0.2.3.5. Kennung der fahrowiderstandsmatrix-Familie: \_\_\_\_\_

0.2.3.6. Kennung der Familie mit periodischer Regenentwurf: \_\_\_\_\_

0.2.3.7. Kennung der Verdunstungsprüfungsfamilie: **EV-5G\_X74\_0550-VW3-0**

0.4. Fahrzeugklasse: **M1**

0.5. Firmennamen und Anschrift des Herstellers:  
**PSA Automobiles SA**  
**2-10 boulevard de l'Europe**  
**78300 POISSY, France**


0.6. Anbringungsstelle und Anbringungsart der vorgeschriebenen Schilder:  
**an der linken oder rechten B-Säule**

0.10. Anbringungsstelle der Fahrzeug-Identifizierungsnummer:  
**im Motorraum rechts**

0.11. Fahrzeug-Identifizierungsnummer:  
**VXKUPHNS5N4139596**  
 Produktionsdatum des Fahrzeuges:  
**18.02.2022**

mit dem in der am **14.01.2022** erteilten Genehmigung **e2\*2007/46\*0639\*18** beschriebenen Typ in jeder Hinsicht übereinstimmt und zur fortwährenden Teilnahme am Straßenverkehr in Mitgliedstaaten mit **Rechtsverkehr** in denen **metrische** Einheiten für das Geschwindigkeitsmessgerät und **metrische** Einheiten für den Wegstreckenzähler verwendet werden, zugelassen werden kann.

Paris **28.02.2022**  
 Ort Datum

  
 Unterschrift Position  
**Program Distribution Manager**

1.	Anzahl der Achsen und Räder:	4	28.	Getriebe (Typ):	automatisch	47.1.3
3.	Anzahlsachsen (Anzahl, Lage, gegenseitige Verbindung):	1: Achse 1 nicht automatisiert	28.1.	Übersetzungsverhältnisse:	1. Gang 2. Gang 3. Gang 4. Gang 5. Gang	47.1.3.0. 10: 83,7 47.1.3.1. 11: -0,136 47.1.3.2. 12: 0,03505
3.1	Spezifiziere wie das Fahrzeug ist:			1.1972 0.3365 0.5128 0.6804 0.8126		
4.	Radstand:	2540 mm	47.2.1	6. Gang 7. Gang 8. Gang 9. Gang		47.2.1
4.1.	Achsabstände:	2540 mm	47.2.2	1.0 1.2373 1.4872		47.2.2
5.	Länge:	4055 mm	48.	Übersetzung des Achsgetriebes:	0.2807	
6.	Breite:	1745 mm		1. Gang 2. Gang 3. Gang 4. Gang 5. Gang		
7.	Hubhöhe:	1435 mm		0.0638 0.1085 0.1654 0.2194 0.2821		
13.	Masse in fahrbereitem Zustand:	1233 kg		6. Gang 7. Gang 8. Gang 9. Gang		
13.2.	Technisch zulässige Gesamtmasse in beladetem Zustand:	1650 kg		0.3225 0.399 0.4796		
16.1.	Technisch zulässige Gesamtmasse je Achse:	890 kg	29.	Höchstgeschwindigkeit:	208 km/h	
16.2.	Technisch zulässige maximale Masse je Achse:	870 kg	30.	Spurweite:	1490 mm	
16.4.	Technisch zulässige Gesamtmasse der Fahrzeugkombination:	2850 kg	35.	1: 1490 mm 2: 1490 mm		
18.	Technisch zulässige maximale Anhängermasse bei Beförderung eines Dachlastenanhängers:	1200 kg		Referenzkombination:	CI A	
18.1.	Zentralachsanhängers:	615 kg		Energieeffizienzkategorie von Referenzstandardskizzen (RWKI und Referenzklasse - zur Bestimmung der CO2-Emissionen:		
18.4.	Technisch zulässige Stützlast am Kupplungspunkt:	55 kg	36.	1: 195/55 R16 91H 6.5JX16 ET38 2: 195/55 R16 91H 6.5JX16 ET38		
20.	Hersteller der Antriebsmaschine:	PSA	38.	Anhänger-Bremsenschlässe:		
21.	Baumstempelbezeichnung gemäß Kennzeichnung am Motor:	HNO5	40.	Code des Aufbaus:	AB Schräghecklimousine	48.1.
22.	Arbeitsverfahren:	Fremdzündung / 4-Takt	41.	Farbe des Fahrzeuges:	Blaü	48.2.
23.	Reiner Elektroantrieb:	nein	42.	Anzahl und Anordnung der Türen:	4 1 2 links, 2 rechts	
23.1.	Hybrid-(Elektro-)Fahrzeug:		42.1.	Anzahl der Sitzplätze (einschließlich Fahrerplatz):	5	
24.	Anzahl und Anordnung der Zylinder:	3 in Reihe	42.1.1	Sitze), der (die) nur zur Verwendung bei stehendem Fahrzeug bestimmt ist (sind):		
25.	Hubraum:	1199 cm <sup>3</sup>	42.3.	Anzahl der für Rollstuhlfahrer zugänglichen Sitzplätze:		49.
26.	Kraftstoff:	Benzin	46.	Standgeräusch:	75.00 dB(A)	
26.1.	Einstoff:		47.	Bei der Drehzahl:	3750 min <sup>-1</sup>	
27.	Höchste Nennleistung:	96.00 kW bei: 5500 min <sup>-1</sup>		Fahrgeräusch:	66.00 dB(A)	
27.1.	(Verbrunnungsmotor):			Abgasnorm:	EURO 6 AP	
27.3.	Höchste Nennleistung:	96.00 kW bei: 5500 min <sup>-1</sup>	47.1.	Parameter für die Emissionsprüfung:	1304 kg	
27.4.	Höchste Nennleistung:	96.00 kW bei: 5500 min <sup>-1</sup>	47.1.1	Prüfphase:	0.687 m <sup>2</sup>	
			47.1.2	Querschnittsfläche:	0.687 m <sup>2</sup>	
			47.1.3	Voraussichtliche Querschnittsfläche des Lufteinlasses am Kühlergrill:	cm <sup>3</sup>	

47.1.3.0.	10:	83,7	N
47.1.3.1.	11:	-0,136	N/(km/h)
47.1.3.2.	12:	0,03505	N/(km/h) <sup>2</sup>
47.2.1			3b
47.2.2			
47.2.3			
48.			
47.1.3.0.	10:	83,7	N
47.1.3.1.	11:	-0,136	N/(km/h)
47.1.3.2.	12:	0,03505	N/(km/h) <sup>2</sup>
47.2.1			3b
47.2.2			
47.2.3			
48.			
47.1.3.0.	10:	83,7	N
47.1.3.1.	11:	-0,136	N/(km/h)
47.1.3.2.	12:	0,03505	N/(km/h) <sup>2</sup>
47.2.1			3b
47.2.2			
47.2.3			
48.			
47.1.3.0.	10:	83,7	N
47.1.3.1.	11:	-0,136	N/(km/h)
47.1.3.2.	12:	0,03505	N/(km/h) <sup>2</sup>
47.2.1			3b
47.2.2			
47.2.3			
48.			
47.1.3.0.	10:	83,7	N
47.1.3.1.	11:	-0,136	N/(km/h)
47.1.3.2.	12:	0,03505	N/(km/h) <sup>2</sup>
47.2.1			3b
47.2.2			
47.2.3			
48.			
47.1.3.0.	10:	83,7	N
47.1.3.1.	11:	-0,136	N/(km/h)
47.1.3.2.	12:	0,03505	N/(km/h) <sup>2</sup>
47.2.1			3b
47.2.2			
47.2.3			
48.			
47.1.3.0.	10:	83,7	N
47.1.3.1.	11:	-0,136	N/(km/h)
47.1.3.2.	12:	0,03505	N/(km/h) <sup>2</sup>
47.2.1			3b
47.2.2			
47.2.3			
48.			
47.1.3.0.	10:	83,7	N
47.1.3.1.	11:	-0,136	N/(km/h)
47.1.3.2.	12:	0,03505	N/(km/h) <sup>2</sup>
47.2.1			3b
47.2.2			
47.2.3			
48.			
47.1.3.0.	10:	83,7	N
47.1.3.1.	11:	-0,136	N/(km/h)
47.1.3.2.	12:	0,03505	N/(km/h) <sup>2</sup>
47.2.1			3b
47.2.2			
47.2.3			
48.			
47.1.3.0.	10:	83,7	N
47.1.3.1.	11:	-0,136	N/(km/h)
47.1.3.2.	12:	0,03505	N/(km/h) <sup>2</sup>
47.2.1			3b
47.2.2			
47.2.3			
48.			
47.1.3.0.	10:	83,7	N
47.1.3.1.	11:	-0,136	N/(km/h)
47.1.3.2.	12:	0,03505	N/(km/h) <sup>2</sup>
47.2.1			3b
47.2.2			
47.2.3			
48.			
47.1.3.0.	10:	83,7	N
47.1.3.1.	11:	-0,136	N/(km/h)
47.1.3.2.	12:	0,03505	N/(km/h) <sup>2</sup>
47.2.1			3b
47.2.2			
47.2.3			
48.			
47.1.3.0.	10:	83,7	N
47.1.3.1.	11:	-0,136	N/(km/h)
47.1.3.2.	12:	0,03505	N/(km/h) <sup>2</sup>
47.2.1			3b
47.2.2			
47.2.3			
48.			
47.1.3.0.	10:	83,7	N
47.1.3.1.	11:	-0,136	N/(km/h)
47.1.3.2.	12:	0,03505	N/(km/h) <sup>2</sup>
47.2.1			3b
47.2.2			
47.2.3			
48.			
47.1.3.0.	10:	83,7	N
47.1.3.1.	11:	-0,136	N/(km/h)
47.1.3.2.	12:	0,03505	N/(km/h) <sup>2</sup>
47.2.1			3b
47.2.2			
47.2.3			
48.			
47.1.3.0.	10:	83,7	N
47.1.3.1.	11:	-0,136	N/(km/h)
47.1.3.2.	12:	0,03505	N/(km/h) <sup>2</sup>
47.2.1			3b
47.2.2			
47.2.3			
48.			
47.1.3.0.	10:	83,7	N
47.1.3.1.	11:	-0,136	N/(km/h)
47.1.3.2.	12:	0,03505	N/(km/h) <sup>2</sup>
47.2.1			3b
47.2.2			
47.2.3			
48.			
47.1.3.0.	10:	83,7	N
47.1.3.1.	11:	-0,136	N/(km/h)
47.1.3.2.	12:	0,03505	N/(km/h) <sup>2</sup>
47.2.1			3b
47.2.2			
47.2.3			
48.			
47.1.3.0.	10:	83,7	N
47.1.3.1.	11:	-0,136	N/(km/h)
47.1.3.2.	12:	0,03505	N/(km/h) <sup>2</sup>
47.2.1			3b
47.2.2			
47.2.3			
48.			
47.1.3.0.	10:	83,7	N
47.1.3.1.	11:	-0,136	N/(km/h)
47.1.3.2.	12:	0,03505	N/(km/h) <sup>2</sup>
47.2.1			3b
47.2.2			
47.2.3			
48.			
47.1.3.0.	10:	83,7	N
47.1.3.1.	11:	-0,136	N/(km/h)
47.1.3.2.	12:	0,03505	N/(km/h) <sup>2</sup>
47.2.1			3b
47.2.2			
47.2.3			
48.			
47.1.3.0.	10:	83,7	N
47.1.3.1.	11:	-0,136	N/(km/h)
47.1.3.2.	12:	0,03505	N/(km/h) <sup>2</sup>
47.2.1			3b
47.2.2			
47.2.3			
48.			
47.1.3.0.	10:	83,7	N
47.1.3.1.	11:	-0,136	N/(km/h)
47.1.3.2.	12:	0,03505	N/(km/h) <sup>2</sup>
47.2.1			3b
47.2.2			
47.2.3			
48.			
47.1.3.0.	10:	83,7	N
47.1.3.1.	11:	-0,136	N/(km/h)
47.1.3.2.	12:	0,03505	N/(km/h) <sup>2</sup>
47.2.1			3b
47.2.2			
47.2.3			
48.			
47.1.3.0.	10:	83,7	N
47.1.3.1.	11:	-0,136	N/(km/h)
47.1.3.2.	12:	0,03505	N/(km/h) <sup>2</sup>
47.2.1			3b
47.2.2			
47.2.3			
48.			
47.1.3.0.	10:	83,7	N
47.1.3.1.	11:	-0,136	N/(km/h)
47.1.3.2.	12:	0,03505	N/(km/h) <sup>2</sup>
47.2.1			3b
47.2.2			
47.2.3			
48.			
47.1.3.0.	10:	83,7	N
47.1.3.1.	11:	-0,136	N/(km/h)
47.1.3.2.	12:	0,03505	N/(km/h) <sup>2</sup>
47.2.1			3b
47.2.2			
47.2.3			
48.			
47.1.3.0.	10:	83,7	N
47.1.3.1.	11:	-0,136	N/(km/h)
47.1.3.2.	12:	0,03505	N/(km/h) <sup>2</sup>
47.2.1			3b
47.2.2			
47.2.3			
48.			
47.1.3.0.	10:	83,7	N
47.1.3.1.	11:	-0,136	N/(km/h)
47.1.3.2.	12:	0,03505	N/(km/h) <sup>2</sup>
47.2.1			3b
47.2.2			
47.2.3			