



Zustandsbericht

- Protokoll der Fahrzeugbewertung -

Berichts-Nr: 10684974
vom: 28.05.2026

» Übersicht

Auftrags-Nr: 1002451896
Besichtigt am: 28.05.2026 08:22
Berichts-Nr: 10684974
FIN: TMBJP6NJ1PZ006870



Fahrzeugansicht - diagonal
vorne links



Fahrzeugansicht - diagonal
hinten rechts



Innenraum - Cockpit mit
Laufleistung



Zustandsbericht

- Protokoll der Fahrzeugbewertung -

Berichts-Nr: 10684974
vom: 28.05.2026

» Fahrzeugdaten

Fahrzeugkategorie:	Personenkraftwagen
Fahrzeugart:	Kombi
Hersteller:	Skoda
Modell:	Fabia
HSN / TSN:	8004 / ASS
Erstzulassungsdatum:	24.08.2022
Laufleistung:	54.795 km
Nachweis Kilometerstand:	Abgelesen
Farbe:	Brilliant-Silber Metallic
Farbe Dach:	Brilliant-Silber Metallic
Antriebsart:	Frontantrieb
Motorisierung/Kraftstoff:	Benzin
Hubraum:	999 ccm
Leistung:	70 kW (96 PS)
Fahrzeuglänge:	
Fahrzeughöhe:	
Fahrzeugbreite:	
Zulässiges Gesamtgewicht:	
Radstand:	
Anzahl Achsen:	2
Zylinder:	3
Schadstoffklasse:	Euro 6
Anzahl Türen:	4
Anzahl Sitze:	5
Getriebe:	Schaltgetriebe 5-Gang
Polsterart:	Stoff
Interieurfarbe:	Schwarz/Grau
Anzahl vorhandene Schlüssel:	2

» Dokumente & Wartung

Nächste HU:	
Zulassungsbescheinigung (ZBT1 Original) vorhanden:	Nein
Zulassungsbescheinigung entgegengenommen:	Nein
Kennzeichen entgegengenommen:	Keine
Wartungsheft:	Digital
Wartungsnachweis:	Nicht prüfbar
Datum der letzten Wartung:	
Km-Stand bei letzter Wartung:	
Restlauf bis Service:	29.500 KM



Zustandsbericht

Berichts-Nr: 10684974
vom: 28.05.2026

- Protokoll der Fahrzeugbewertung -

» Fahrzeugausstattung

"CRUISE CONTROL"(GRA)+ "SPEED LIMITER"	Dämpfung vorn
"DRIVER ALERT" - Müdigkeitserkennung	Dekor-Einlagen "LIGHT BRUSHED"
"HIGH-LIGHT ASSISTANT"(aut.Licht- schalt.+ "TUNNEL LIGHT"+"Comming/ Leaving Home", für Tagfahrlicht	Drehstromgenerator 140 A
"LIGHT ASSIST" (FLA-Fernlichtass.)(aut. Lichtsch.+Regens.+ abblendbare Innensp. + "TUNNEL LIGHT"+"CO/LE Home", für TFL	Dreip.Automatikgurte hinten außen mit ECE-Label
"MAXI DOT"	Dreip.Automatikgurte vo.m.Gurtstraffer (elektr.) und Höheneinstellung
2x klappbarer Schlüssel mit Fernbedienung	Dreipunkt-Automatikgurt für mittleren Fondsitz
3 Zyl.Ottomotor 1,0L Aggr. 04C.D	E-Call+
3-Zylinder-Ottomotor 1,0 L/70 KW TSI Grundmotor ist: TJ4/TC5/T26/T0M	Einbau Differenzierung für Getriebe"MQ 200" -- Fahrzeugteile --
4 Türen	Einfüllstutzen-Modul 1 mit Einsatz Otto
5-Gang-Schaltgetriebe	Elektrische Fensterheber vorn und hinten
Abgasrohr hinten (Standard)	Elektronisches Stabilisierungsprogramm (ESP)
Abgaskonzept, EU6 AP	Extern, USB Typ-A, 1x USB Buchse
Ablagekästen hinten (Tür oder Seitenteil)	Fahrzeugklassen-Differenzierung -6VA-
Ablagekästen im Kofferraum	Federbereich 45 nur Einbausteuerung keine Bedarfsprognose
Airbag FS und BFS, ohne Knieairbag, mit BFS-Deaktivierung	Fernlichtassistent
Aktivkohlebehälter (EVAP)	Fertigungsablauf Standard
Akustik-Paket Standard	Formteilhimmel ungeteilt
Außenspiegel elektr. einstell-/beheizbar	Frischlufansaugung mit Aktivkohlefilter
Außenspiegel links, konvex	Frontscheibe in Wärmeschutzglas
Außenspiegel rechts, konvex	Frostschutz bis -25 Grad Celsius Toleranz bis -30 Grad C
Außenspiegelgehäuse und diverse Anbauteile in Wagenfarbe	Funktion "SMART LINK +"
Ausstattung 3	Fußgängerschutzmaßnahmen erweitert
Batterie 320A (49Ah)	Fußhebelwerk "Standard"
Bauteilesatz,-Deutschland entsprechenderFahrzeugausführung,diverse Teile	Fußmatten vorn und hinten
Bedienelement für Radio und Telefon	Ganzj{hrige Reifen 185/60 R15 H
Betriebserlaubnis Nachtrag	Gepäckraumabdeckung, schiebbar
Bluetooth + Telefonbedienung am Radiodisplay	Gepäckraumbodenbelag Standard
Bordliteratur in Deutsch	Gepäcktaschen an Rückenlehnen
Brillen-Ablage/Halter	Gewichtsbereich 2 nur Einbausteuerung keine Bedarfsprognose
BSD + RTA (Blind Spot Detection + Rear Traffic Alert Low)	Gurtkontrolle, opt.u.akust., E-Kontakt
Businesspaket	Handbremshebelgriff in Leder
Care Connect 1 Jahr+Infotainment Online 3 Jahre	Handschuhfachklappe,ohne Leuchte
Chrom-Paket	Heckscheiben-Wisch-Waschanlage mit Intervallschaltung
Climatronic mit Stauluftregelung, FCKW-frei	Hinterachse "Standard"
DAB - Digitaler Radioempfang	Hinterachsgewicht Ausführung 1
Dachantenne u. Diversity-Scheibenantenne	Hochton-Fanfare
Dachpfostenverkleidung aussen, Ausführung 2	Höheneinstellung,manuell,für Vordersitze
Dachreling (schwarz)	Innenleuchte (Ausf.1)
Dämpfung hinten,Sportausführung	Instrumenteneinsatz mit Drehzahlmesser Uhr und Tachometeranzeige in KM/H
	Kältemittel R1234yf



Zustandsbericht

 Berichts-Nr: 10684974
 vom: 28.05.2026

- Protokoll der Fahrzeugbewertung -

Kein Sonderfahrzeug, Standard-Ausführung	Ohne Heckspoiler
Keine Aktionsausführung	Ohne Individualeinbau
Kindersitzverankerung	Ohne Kamerasysteme/Umfeldsensorik
Klappbare Haltegriffe am Dachrahmen	Ohne Kühlbox/Handschuhfach-Kühlung
Komfortsitze vorn	Ohne Lehnenentriegelung für Vordersitze
Kopfstützen für Vordersitze, höhen- ein- stellbar	Ohne Lendenwirbelstütze in den Sitzlehnen
Kopfstützen hinten (3 Stück)	Ohne Mittelarmlehne vorn
Kraftstoffsystem Otto-Direkteinspritzung(FSI)	Ohne Scheinwerferreinigungsanlage, ohne Waschwasser- Standanzeige
Kühlerschutzgitter mit Chromleiste	Ohne Schmutzfänger
Landesverkaufsprogramm Deutschland	Ohne Seitenschutzleiste
Leergewichtsbereich 1	Ohne Sonder-Maßnahmen
Leuchtweitenregulierung	Ohne Steckdose
Linkslenker	Ohne Tilgergewicht Lenkrad
Make-up-Spiegel, links	Ohne Trittschutzfolie für Türeinstieg
Make-up-Spiegel, rechts (Ausführung 2)	Ohne Überführungsausrüstung
Mit Regenschirm	Ohne Wärmespeicher/Zusatzheizung
Mittelkonsole (Satin schwarz für Monte Carlo)	Ohne Zündanlaß/Schloß-Sperrsystem
Modul Boden hinten Ausführung 4	Ohne zus. Funktionsfehleranzeige
Multifunktionslenkrad	Ohne zus. Karosserieabdeckungen seitlich(Steinschlagschutz)
Navigation "AMUNDSEN"	Ohne zus. Triebwerks-Unterschutz
Navigationssystem "AMUNDSEN"	Ohne zusätzliche Außengeräuschkämpfung
Nebelscheinwerfer	Ohne zusätzliche Bereifung
Nebelscheinwerfer vorn	Paket Comfort Weiterlauf
Nebelschlussleuchte, Rechtsverkehr	Pannen-Set
Netztrennwand	Parksensoren hinten
Nicht Heissland	Plattformgruppenklasse 3
Normal-Lackierung	Radschrauben Standard
Ohne 2. Batterie	Radstand
Ohne Ablagekasten	Radvollblenden
Ohne Adapter	Raucherausführung, Ascher vorn
Ohne alternativ-Antriebssystem	Regionscode " ECE " für Radio
Ohne Anhängavorrichtung	Reifen ohne Festlegung der Reifenmarke
Ohne Aufkleber und Embleme	Reifendruckkontrolle
Ohne Berg-Anfahr/ Abfahrhilfe/ Komfort- fahrhilfe	Remote Access / Remote Access + Online Infotainment
Ohne Bordwerkzeug und Wagenheber	Rücksitzbank/-lehne, geteilt, umlegbar
Ohne Dacheinsatz (Volldach)	SBBR-Leuchten, Normalausführung
Ohne Dekorfolien/Embleme	Schalthebelknopf/-Griff in Leder
Ohne farbabhängige Teile	Schalthebelstulpe in Kunstleder
Ohne Feuerlöscher	Scheiben seitlich in Wärmeschutzver- glasung, ab B-Säule und hinten dunkel eingefärbt
ohne Frontassist/ohne City-ANB	Scheibenbremsen vorn (Geomet D)
Ohne Gepäck-Spinne/Netz/Tasche	Scheibenwaschdüsen beheizbar, vorn
Ohne Grundträger	Scheibenwischer-Intervallschaltung mit Licht/Regensensor
Ohne Halter	



Zustandsbericht

- Protokoll der Fahrzeugbewertung -

Berichts-Nr: 10684974
vom: 28.05.2026

Scheinwerfer vorn H7 + LED Tagfahrlicht, Linkslenker
Schriftzugsatz T-koda (silber), ohne Typbezeichnung
Scala/Kamiq
SD-Karte (Europa)
Seitenairbag vorn, mit Kopfairbag
Serienkraftstoff-Erstbefüllung
Serviceanzeige 30000 km oder 2 Jahre (variabel)
Servolenkung
Sicherheitsinnenspiegel automatisch abblendbar
Sitzbezüge in Stoff
Sitzheizung für Vordersitze getrennt regelbar
Soundpaket
Spezielles Typschild für EG für M1-Pkw
Sprachbedienung
Stabilisator vorn
Stahlräder 6J x 15" - 4Stk. Gewichtsoptimiert
Standard-Klimazonen
Start/Stop-Anlage mit Rekuperation
Stoßfänger lackiert
Stoßfänger Standard
Tankdeckel mit Eiskratzer
Trägerfrequenz 433,92 bis 434,42 MHz
Transportschutzfolie (Mindestschutz) mit zus.
Transportschutzmaßnahmen
Trommelbremse hinten
Tür und Seitenverkleidung
Typprüfland Deutschland
Variabler Ladeboden im Kofferraum
Variant/Avant
Wartungsintervallverlängerung
Wegfahrsperrung elektronisch
Winter Paket
Zentralverriegelung m. FunkfernbedienungInnenbetätigung
ohne Safesicherung



Zustandsbericht

- Protokoll der Fahrzeugbewertung -

Berichts-Nr: 10684974
vom: 28.05.2026

» Bereifung

MONTIERTE BEREIFUNG

Hersteller	Ort	Position	Typ	Felge	Dimension	Profiltiefe
Goodyear	Vorne	Links	Ganzjahresreifen	Stahl	185/60 R 15 88 H	4,0 mm
Goodyear	Vorne	Rechts	Ganzjahresreifen	Stahl	185/60 R 15 88 H	4,0 mm
Goodyear	Hinten	Links	Ganzjahresreifen	Stahl	185/60 R 15 88 H	6,0 mm
Goodyear	Hinten	Rechts	Ganzjahresreifen	Stahl	185/60 R 15 88 H	5,0 mm

Reifen zulässig: Ja**Reifen verkehrssicher:** Ja

ERSATZ-/NOTRAD & ZUBEHÖR

Bordwerkzeug vorhanden: Ja**Tirefit vorhanden:** Ja**Tirefit Ablaufdatum:** 05.2026**Kompressor vorhanden:** Ja



Zustandsbericht

- Protokoll der Fahrzeugbewertung -

Berichts-Nr: 10684974
vom: 28.05.2026

» Wertmindernde Faktoren

Nr	Bauteil	Schadensbeschreibung	Reparaturempfehlung
1	Motorhaube	Steinschlag	Lackieren
2	Tür hinten rechts	Kratzer	Lackieren
3	Vorbereitungszeit Metall-Lackierung	Lack Vorbereitung	Ausführen
4	Heckscheibe	Kratzer	Optische Wertminderung
5	Seitenwand hinten rechts	Kratzer	Smart Repair
6	Stoßfänger hinten	Kratzer	Smart Repair
7	Tirefit	Abgelaufen	Ersetzen
8	Seitenwand hinten links	Kratzer	Auslegen + Polieren

» Gebrauchsspuren

Das Fahrzeug weist dem Alter, der Laufleistung und dem Einsatzzweck entsprechende Gebrauchsspuren auf.

» Fehlteile

Nr	Bauteil	Schadensbeschreibung	Reparaturempfehlung
1	SD-Karte	Fehlt	Ersetzen
2	Regenschirm	Fehlt	Ersetzen



Zustandsbericht

- Protokoll der Fahrzeugbewertung -

Berichts-Nr: 10684974
vom: 28.05.2026

» Merkantile Wertminderung

Vorschäden bekannt:	Nein
Vorschäden feststellbar:	Nein
Nachlackierungen vorhanden:	Nein
Lackschichtdickenmessung durchgeführt:	Ja - ohne Auffälligkeiten/Abweichungen

ERGEBNISSE DER LACKSCHICHTDICKENMESSUNG

Die Messwerte lagen im üblichen Bereich.

Pro Bauteil wurden mindestens 3 Messungen durchgeführt.



Zustandsbericht

Berichts-Nr: 10684974
vom: 28.05.2026

- Protokoll der Fahrzeugbewertung -

» Hinweise zum Zustandsbericht

Angaben zum Auftrag und zum Bewertungsumfang:

Es wurde der Auftrag erteilt, einen Zustandsbericht über das beschriebene Fahrzeug zu erstellen.

Die Fahrzeugzustandsbewertung erfolgte auftragsgemäß auf Basis der vom Auftraggeber vorgegebenen Standards für Fahrzeugbewertungen. Die Feststellungen im Einzelfall trifft der Sachverständige aufgrund eigener Sachkunde und nach eigenem sachverständigen Ermessen.

Fahrzeug-Identifizierung:

TMBJP6NJ1PZ006870

FIN abgelesen und stimmt mit Unterlagen überein

Allgemeinzustand:

Mittelmäßiger Allgemeinzustand

Besichtigungsbedingungen:

Ausreichend

Hebebühne/Hubmittel benutzt:

Nein

Motorenlauf durchgeführt:

Ja

Fahrprobe durchgeführt:

Nein



Zustandsbericht

- Protokoll der Fahrzeugbewertung -

Berichts-Nr: 10684974
vom: 28.05.2026

» Sonstige Bemerkungen

Vorliegendes Exemplar wurde auf elektronischem Wege erzeugt. Es ist ohne Originalunterschrift gültig.

» Ansichtsfotos



Fahrzeugansicht - diagonal vorne links



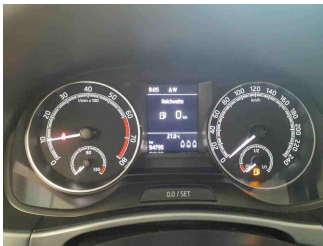
Fahrzeugansicht - diagonal vorne rechts



Fahrzeugansicht - diagonal hinten links



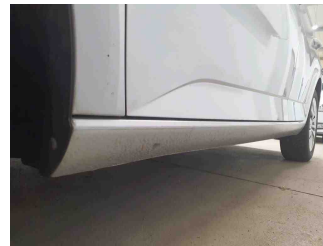
Fahrzeugansicht - diagonal hinten rechts



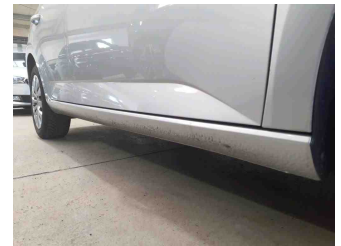
Innenraum - Cockpit mit Laufleistung



Equipment - Bordwerkzeug



Seitenansicht - Schweller links



Seitenansicht - Schweller rechts



Fahrzeug - Typenschild/Fahrgestellnummer



Räder - Rad montiert vorne links



Räder - Rad montiert vorne rechts



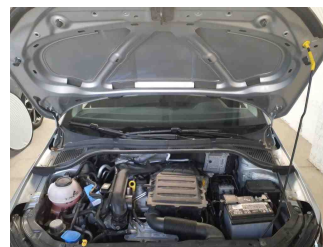
Räder - Rad montiert hinten links



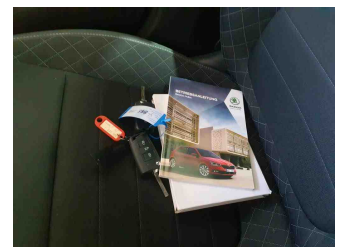
Räder - Rad montiert hinten rechts



Innenraum - Mittelkonsole



Fahrzeug - Motorraum offen



Equipment - Boardmappe/ Securitybag



Zustandsbericht

- Protokoll der Fahrzeugbewertung -

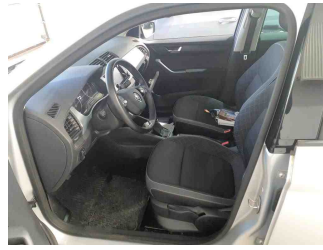
Berichts-Nr: 10684974
vom: 28.05.2026



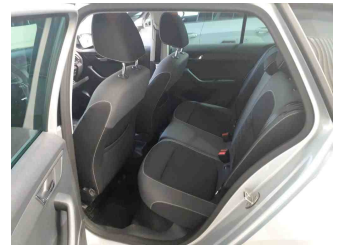
Innenraum - Kofferraum



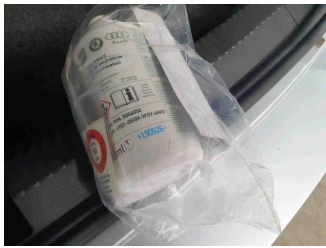
Fahrzeug - Serviceunterlagen /
Wartungsnachweis



Innenraum - vorne



Innenraum - hinten



Räder - Haltbarkeitsdatum
Tirefit

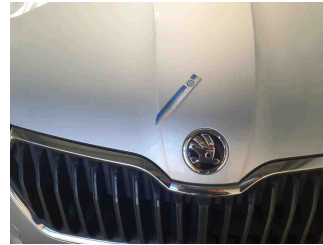
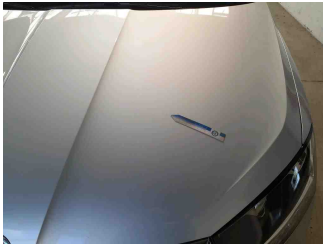


Innenraum -
Navigationsgerät/Radio

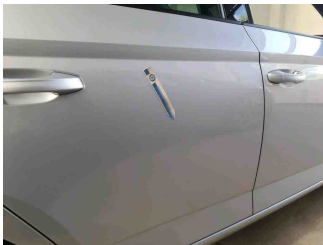
» Beschädigungsfotos

WERTMINDERNDE FAKTOREN

1 - Motorhaube - Steinschlag - Lackieren

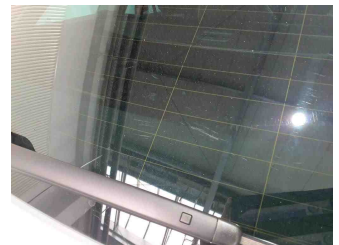


2 - Tür hinten rechts - Kratzer - Lackieren

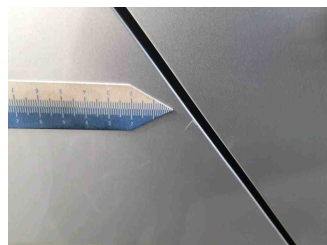
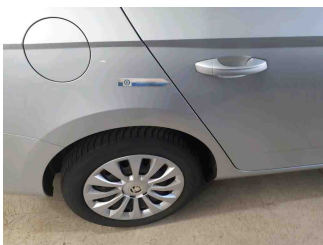


3 - Vorbereitungszeit Metall-Lackierung - Lack Vorbereitung - Ausführen

4 - Heckscheibe - Kratzer - Optische Wertminderung



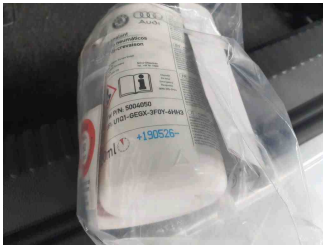
5 - Seitenwand hinten rechts - Kratzer - Smart Repair



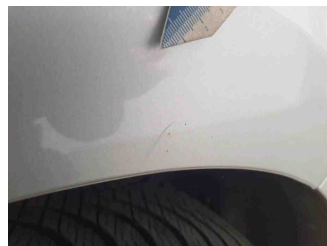
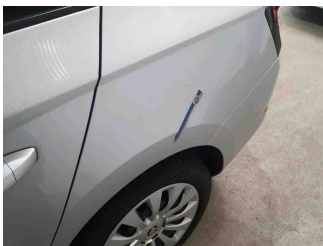
6 - Stoßfänger hinten - Kratzer - Smart Repair



7 - Tirefit - Abgelaufen - Ersetzen



8 - Seitenwand hinten links - Kratzer - Auslegen + Polieren



FEHLTEILE

1 - SD-Karte - Fehlt - Ersetzen



2 - Regenschirm - Fehlt - Ersetzen

