

GKK Gutachten GmbH
 Theodorstr. 180, 40472 Düsseldorf

Raiffeisen-Impuls Fuhrparkmanagement
 GmbH & Co. KG

GKK Gutachten GmbH

Theodorstr. 180
 40472 Düsseldorf

Tel.: 0211 6878060
 www.gkk-gutachten.de
 Email: info@gkk-gutachten.de

Wertgutachten



Vorgang

Ihr Auftrag vom	19.05.2026 durch Raiffeisen-Impuls Fuhrparkmanagement GmbH & Co. KG
Besichtigungsort	36272 Niederaula, Industriestraße 11
Besichtigungsdatum	01.06.2026
Referenznummern	0002057893

Fahrzeugdaten / Technische Daten

Fahrzeugident.-Nr.	WBAJY61070CK15692		
Fahrzeugart	PKW - Kombilimousine	Farbton / Lackart	Berninagrau / Metallic
Hersteller	BMW	Nächste HU	keine Angabe
Typ / Verkaufsbez.	640 d Mild-Hybrid xDrive Luxury Line	Laufleistung abgelesen	123.972 km
Erstzulassung	24.02.2022	Emissionsklasse	Euro 6
Getriebe / Gänge	Automatik / 8	Sitzplätze / Türen	5 / 5
Achsen / angetrieben	2 / 2	Anzahl Besitzer	unbekannt
Motorart	Reihenmotor / Diesel	Hubraum / Nennleistung	2.993 ccm / 250 KW
Antriebsart	Allradantrieb		

Fahrzeugdaten wurden gemäß den zur Verfügung gestellten Unterlagen entnommen.

Montierte Räder:					
Position	Reifenart	Felgenart	Hersteller	Dimension	Profiltiefe
vorn links	Winterreifen	Leichtmetallrad	Pirelli	245/40 R20 99V	2 mm
vorn rechts	Winterreifen	Leichtmetallrad	Pirelli	245/40 R20 99V	2 mm
hinten rechts	Winterreifen	Leichtmetallrad	Pirelli	275/35 R20 102V	4 mm
hinten links	Winterreifen	Leichtmetallrad	Pirelli	275/35 R20 102V	4 mm
Reservebereifung: Räder mit Notlaufeig.					

Beiliegende Räder:					
Position	Reifenart	Felgenart	Hersteller	Dimension	Profiltiefe
Rad 1	Sommerreifen	Ohne Felgen	Pirelli	245/40 R20 99Y	1 mm
Rad 2	Sommerreifen	Ohne Felgen	Pirelli	245/40 R20 99Y	1 mm
Rad 3	Sommerreifen	Ohne Felgen	Pirelli	275/35 R20 102Y	5 mm
Rad 4	Sommerreifen	Ohne Felgen	Pirelli	275/35 R20 102Y	5 mm

Allgemeines / Zustand	
✓ Fahrzeug ist fahrbereit	✗ Unterbodenkontrolle durchgeführt
✗ Fahrzeug ist zugelassen	✓ Hauptschlüssel vorhanden (Anzahl: 2)
✓ Batterie ist betriebsbereit	✗ Nebenschlüssel vorhanden (Anzahl: 0)
✗ Serviceheft vorhanden	✓ Rangierfahrt durchgeführt.
✗ Probefahrt durchgeführt.	✗ Ladekabel vorhanden
✓ Anhängerkupplung vorhanden	✗ Bordwerkzeug vorhanden
Kundendienst laut Bordcomputer am 05.05.2026 bei km 123.398.	

Funktionsfähigkeit / Auffälligkeiten	
✓ Motor startet eigenständig	✓ Schließanlage (ZV) funktionsfähig
✓ Lichtanlage funktionsfähig	⊖ Schiebedach oder Verdeck funktionsfähig
✓ Fensterheber funktionsfähig	✓ Entertainment (Radio, Navigationssystem) funktionsfähig
✓ Kombiinstrument und Fahrzeuganzeigen	

Fahrzeugzustand	
✗ verschmutzt	✗ nass
✗ Eis	✗ Schnee

Fahrzeugstandort	
✗ unzureichende Lichtverhältnisse	✗ Lichtblendung (Besichtigung im Freien)
✗ Dunkelheit	✗ Fahrzeug eingeschränkt zugänglich

Legende : ✓ Ja ✗ Nein ○ Nicht prüfbar ⊖ Nicht vorhanden

Vorschaden	Der Vorschaden wurde fach- und sachgerecht behoben	Feststellung
Keine festgestellt.		

Anmerkungen

Ausstattung gemäß VIN-Abfrage

Serienausstattung (nicht verifiziert)			
Airbag Beifahrerseite abschaltbar		Airbag Fahrer-/Beifahrerseite	
Aktive Motorhaube		Aktiver Heckspoiler (elektrisch ausfahrbar)	
Alarmanlage		Ambiente-Beleuchtung	
Anti-Blockier-System (ABS)		Antriebsart: xDrive (Allrad)	
Armauflage vorn		Ausstattungs-Paket: Connected Professional	
Service-System: Remote Services		Service-System: Concierge Services	
Service-System: Real Time Traffic Information (RTTI)		Außenspiegel-Paket	
Außenspiegel elektr. anklappbar, alle Spiegel mit Abblendautomatik		BMW Live Cockpit Professional	
Bremsassistent		Diebstahlsicherung für Räder (Felgenschlösser)	
Durchladeeinrichtung (Mittelarmlehne hinten)		Dynamische Bremsleuchte	
Dynamische Stabilitäts-Control (DSC)		Dynamische Tractions Control (DTC)	
Erste Hilfe-Kasten / Verbandkasten		Fahrassistenz-System: Auffahrwarnsystem mit Bremsfunktion	
Fahrassistenz-System: Aufmerksamkeits-Assistent		Fahrassistenz-System: Fahrerlebnisschalter	
Fahrassistenz-System: Fernlichtassistent		Fahrassistenz-System: Park-Assistent	
Fahrassistenz-System: Personenwarnung mit Bremsfunktion		Fußmatten Velours	
Geschwindigkeits-Begrenzeranlage (Speed Limit Device)		Getriebe Automatik - (8-Stufen)	
Getränkhalter vorn und hinten		Heckklappenbetätigung automatisch	
Innenausstattung: Interieurleisten Edelholz Finition		Innenspiegel mit Abblendautomatik	
Instrumententafel Sensatec		Isofix-Aufnahmen für Kindersitz an Rücksitz	
Karosserie: 5-türig		Knieairbag Fahrerseite	
Kopf-Airbag-System hinten		Kopf-Airbag-System vorn	
Kopfstützen hinten (3-fach)		Lenkrad (Sport/Leder) mit Multifunktion	
Licht- und Regensensor		LM-Felgen	
Luftauslass (Air Breather) Chrom		Luffederung Hinterachse	
Luxury Line		Mild-Hybrid 250 kW (Motor 3,0 Ltr. - 250 kW Diesel)	
Mittelarmlehne hinten		Modellpflege	
Navigations-Paket ConnectedDrive		CD-Laufwerk	
WLAN-Hotspot		Service-System: ConnectedDrive Services	
Service-System: Intelligenter Notruf inkl. TeleServices		Audio-Navigationssystem Professional	
Induktionsladeschale für Smartphone (Wireless Charging)		Nebelscheinwerfer LED	
Parkassistent-Paket		Parkbremse elektrisch	
Personalisierungssystem (Personal Profile)		Reifendruck-Kontrollsystem	
Rußpartikelfilter		Rücksitz(e) elektr. verstellbar	
Rücksitzlehne geteilt/klappbar (40:20:40)		Schadstoffarm nach Abgasnorm Euro 6d	
Scheibenwaschdüsen heizbar		Scheinwerfer LED	
Leuchtweitenregelung (automatisch)		Seitenairbag vorn	
Service-System: Apple CarPlay Information (Vorbereitung)		Start/Stop-Anlage (Funktion)	
Warndreieck		Wegfahrsperrung	
Wärmeschutzverglasung getönt		Zentralverriegelung mit Fernbedienung	
Sonderausstattung (verifiziert)			
Aktive Sitzbelüftung vorn	✓	Anhängerkupplung (Kugelkopf schwenkbar)	✓
Außenausstattung: Shadow-Line Hochglanz	✓	DAB-Tuner (Radioempfang digital)	✓
Fahrassistenz-System: Driving Assistant Professional	✓	Fahrassistenz-System: Spurwechselsassistent	✓
Fahrassistenz-System: Falschfahrwarnung	✓	Geschwindigkeits-Regelanlage, Aktiv mit Stop&Go-Funktion	✓

Sonderausstattung (verifiziert)			
Fahrassistenz-System: Kreuzungs-Assistent	✓	Fahrassistenz-System: Querverkehrs-Assistent	✓
Fahrassistenz-System: Ausweich-Assistent	✓	Fahrassistenz-System: Rettungsgassen-Assistent	✓
Fahrassistenz-System: Ampel-Erkennung	✓	Fahrassistenz-System: Driving Assistant	✓
Fzg. ohne Modell-Schriftzug	✓	HiFi-Lautsprechersystem	✓
Innovations-Paket	✓	Scheinwerfer Laserlicht	✓
Head-up-Display	✓	Komfortzugang (Öffnungs- und Schließsystem)	✓
Klimaautomatik 4-Zonen mit autom. Umluft-Control	✓	Komfortsitze vorn elektr. verstellbar (mit Memory)	✓
LM-Felgen vorn/hinten: 8,5x20 / 10x20 (Vielspeiche 777, Bicolor, Ferric-Grau, glanzgedreht)	✓	Reifensystem Run-Flat (mit Notlaufeigenschaften)	✓
Metallic-Lackierung	✓	Servolenkung Integral - Aktivlenkung	✓
Sicherheitssystem Active Protection	✓	Sitzbezug / Polsterung: Exklusiv-Leder Nappa mit Farbnaht	✓
Sitze vorn mit Massagefunktion	✓	Sitzheizung vorn + hinten	✓
Sonnenschutzverglasung (hinten abgedunkelt)	✓	Winterfreude-Paket	✓
BMW Display-Key	✓	Lenkrad heizbar	✓

Wertbeeinflussende Faktoren		
Front (Angaben ohne MwSt.)	Reparaturkosten	MW
Stoßfänger vorne Verkleidung -lackiert-, verkratzt, lackieren (Bild 18, Bild 19, Bild 20)	791,53 €	395,77 €
Dach (Angaben ohne MwSt.)	Reparaturkosten	MW
Dach, 4 bis 10 Dellen / Bauteil, kalt drücken (Bild 24, Bild 25, Bild 26)	159,52 €	159,52 €
Seite links (Angaben ohne MwSt.)	Reparaturkosten	MW
Seitenwand links, bis 3 Dellen / Bauteil, Gebrauchsspur	0,00 €	0,00 €
Seite rechts (Angaben ohne MwSt.)	Reparaturkosten	MW
Seitenwand rechts, bis 3 Dellen / Bauteil, Gebrauchsspur	0,00 €	0,00 €
Tür hinten rechts, bis 3 Dellen / Bauteil, Gebrauchsspur	0,00 €	0,00 €
Tür hinten rechts Innenverkleidung -Leder-, Druckstellen, ersetzen (Bild 27, Bild 28)	339,81 €	169,91 €
Heck (Angaben ohne MwSt.)	Reparaturkosten	MW
Stoßfänger hinten Verkleidung -lackiert-, verkratzt, lackieren (Bild 32, Bild 33, Bild 34)	979,16 €	489,58 €
Heckklappe, verkratzt, lackieren (Bild 29, Bild 30, Bild 31)	952,09 €	476,05 €
Reifen, Felgen, Radkappen (Angaben ohne MwSt.)	Reparaturkosten	MW
Reifen vorn links und rechts, Untermaß, ersetzen (Bild 38, Bild 39, Bild 40)	925,09 €	925,09 €
Reifen 2 x beiliegend, Untermaß, ersetzen (Bild 15, Bild 16, Bild 17)	953,18 €	953,18 €
LM-Rad vorne rechts, verkratzt, Smartrepair (Bild 21, Bild 22, Bild 23)	150,00 €	150,00 €
LM-Rad hinten rechts, Materialabtrag, ersetzen (Bild 35, Bild 36, Bild 37)	933,78 €	933,78 €
Ohne Zuordnung (Angaben ohne MwSt.)	Reparaturkosten	MW
HU (Hauptunters.) PKW / Transporter, kein gültiger Nachweis vorhanden, durchführen	132,77 €	132,77 €
Frontscheibe, Steinschlag, Gebrauchsspur	0,00 €	0,00 €
Fahrzeug Front, Steinschlag, Gebrauchsspur	0,00 €	0,00 €

Bei der Berechnung der einzelnen Beträge wurde für die Lackiervorbereitung ein Gesamtbetrag von 425,94 EUR berücksichtigt und auf die Lackierpositionen verteilt.

Wertermittlung (bezogen auf den Besichtigungszeitpunkt, Angaben ohne MwSt)	
Reparaturkosten	6.316,93 €
Minderwert	4.785,65 €
Händlereinkaufspreis	19.025,00 €
Händlerverkaufspreis	21.700,00 €

Besichtigungsbedingungen

Bei dieser Besichtigung wurde eine äußere Inaugenscheinnahme am undemontierten Fahrzeug unter Berücksichtigung der vorgefundenen Besichtigungsbedingungen durchgeführt. Es werden keinerlei Eigenschaften von nicht geprüften oder nur eingeschränkt prüfbar Bereichen des Fahrzeugs zugesichert.

Minderwert

Die festgesetzten Beträge für den Minderwert „MW“ entsprechen nicht den Reparaturkosten für die aufgeführten Beschädigungen sondern orientieren sich an Fahrzeugalter und Laufleistung.

Bei der Ermittlung des ausgewiesenen Fahrzeugwertes fanden diese Werte Verwendung. Berücksichtigt wurden nur überdurchschnittliche Beschädigungen.

Dieses Dokument enthält im Anhang die Fotodokumentation mit 40 Fotos.

Staubach-Beulig, Chris

Der Sachverständige, 03.06.2026

Fotoanlage



Bild 1



Bild 2

Fotoanlage



Bild 3



Bild 4

Fotoanlage



Bild 5



Bild 6

Fotoanlage



Bild 7



Bild 8

Fotoanlage



Bild 9



Bild 10

Fotoanlage



Bild 11

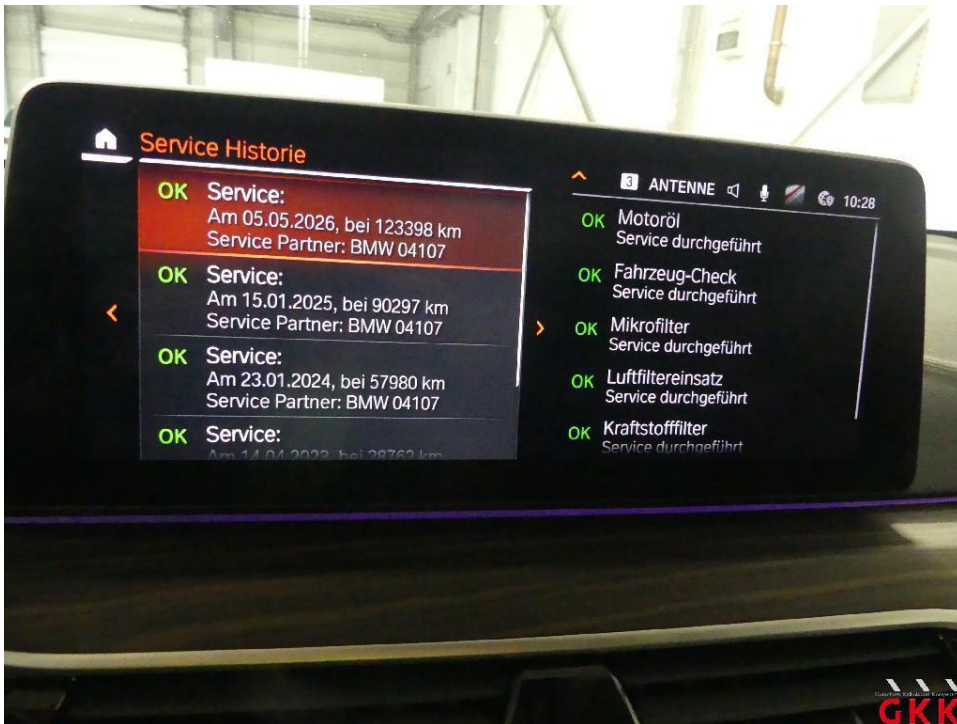


Bild 12

Fotoanlage



Bild 13



Bild 14

Fotoanlage



Bild 15 Reifen, 2 x beiliegend, Untermaß, ersetzen



Bild 16 Reifen, 2 x beiliegend, Untermaß, ersetzen

Fotoanlage



Bild 17 Reifen, 2 x beiliegend, Untermaß, ersetzen



Bild 18 Stoßfänger vorne, Verkleidung -lackiert-, verkratzt, lackieren

Fotoanlage



Bild 19 Stoßfänger vorne, Verkleidung -lackiert-, verkratzt, lackieren



Bild 20 Stoßfänger vorne, Verkleidung -lackiert-, verkratzt, lackieren

Fotoanlage



Bild 21 LM-Rad, vorne rechts, verkratzt, Smartrepair



Bild 22 LM-Rad, vorne rechts, verkratzt, Smartrepair

Fotoanlage



Bild 23 LM-Rad, vorne rechts, verkratzt, Smartrepair



Bild 24 Dach, 4 bis 10 Dellen / Bauteil, kalt drücken

Fotoanlage

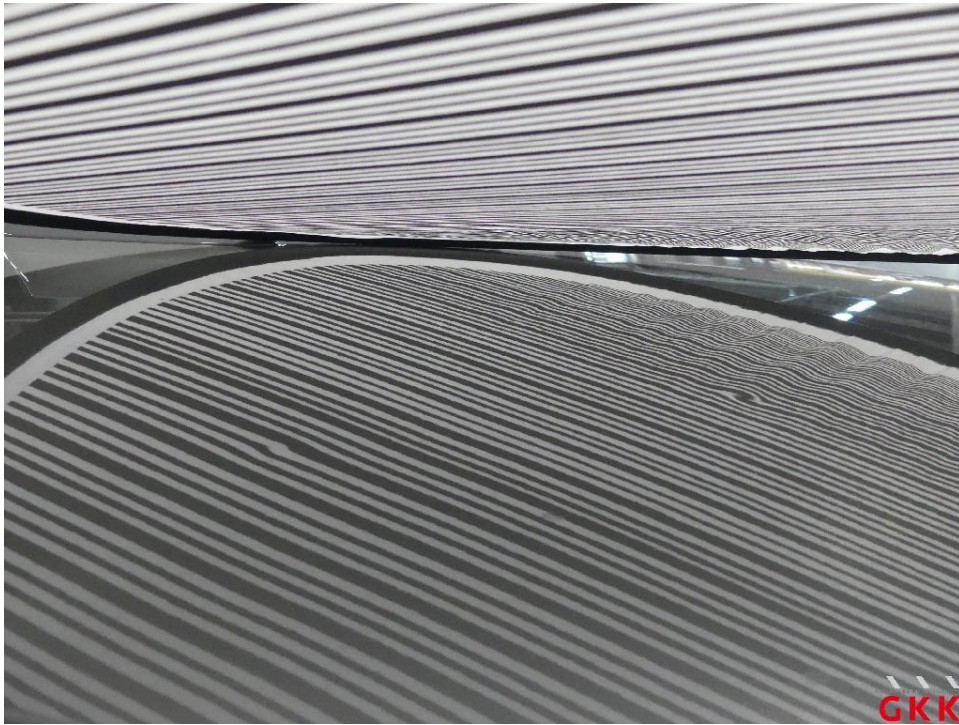


Bild 25 Dach, 4 bis 10 Dellen / Bauteil, kalt drücken



Bild 26 Dach, 4 bis 10 Dellen / Bauteil, kalt drücken

Fotoanlage

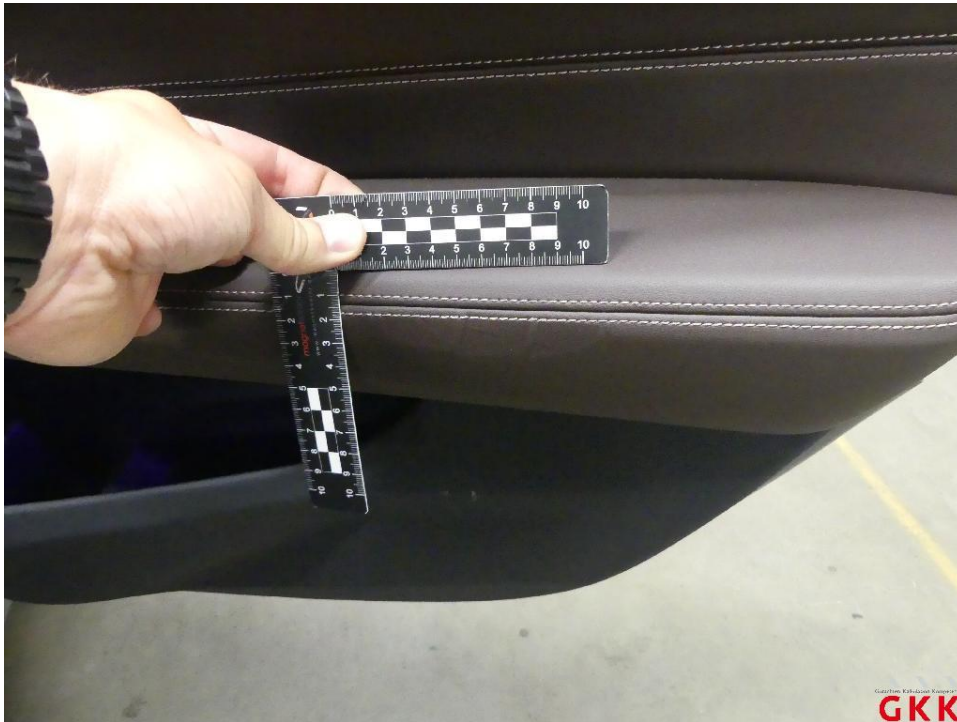


Bild 27 Tür hinten rechts, Innenverkleidung -Leder-, Druckstellen, ersetzen

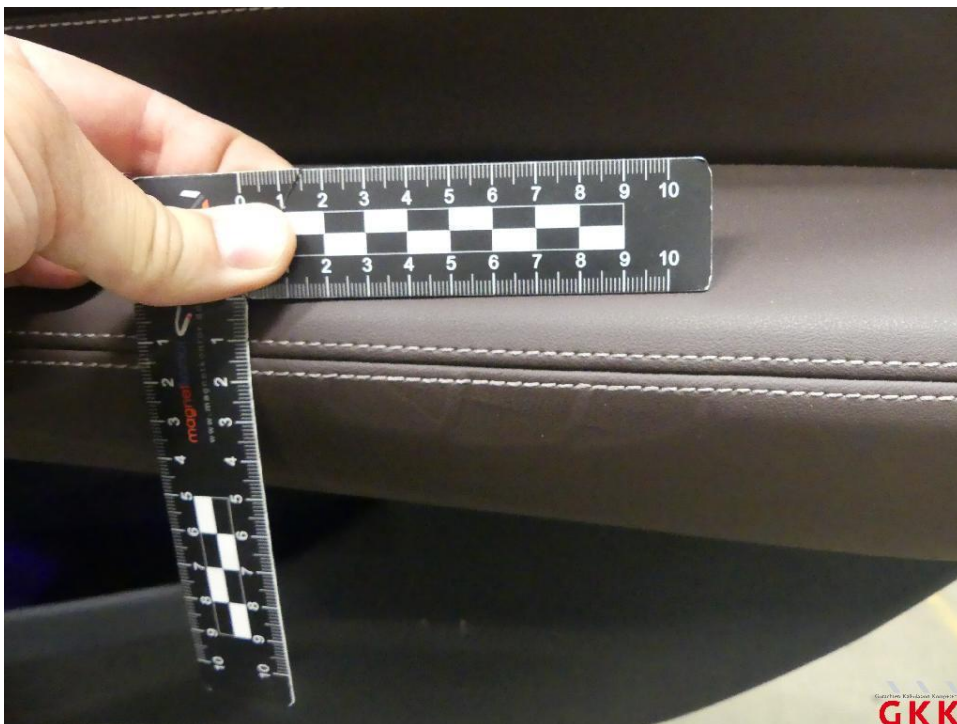


Bild 28 Tür hinten rechts, Innenverkleidung -Leder-, Druckstellen, ersetzen

Fotoanlage



Bild 29 Heckklappe, verkratzt, lackieren

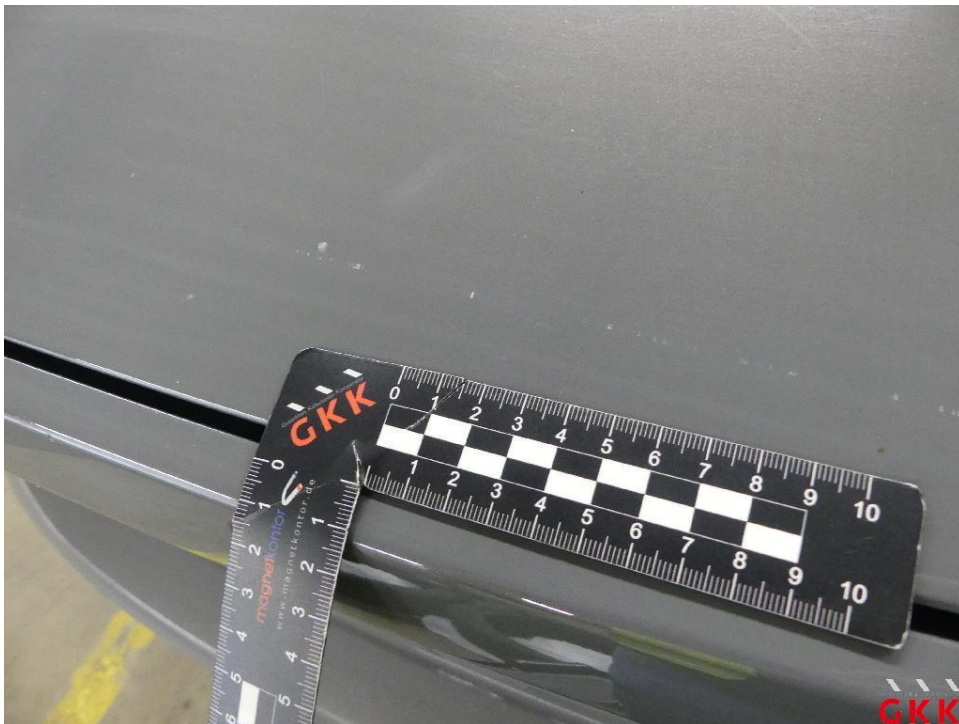


Bild 30 Heckklappe, verkratzt, lackieren

Fotoanlage

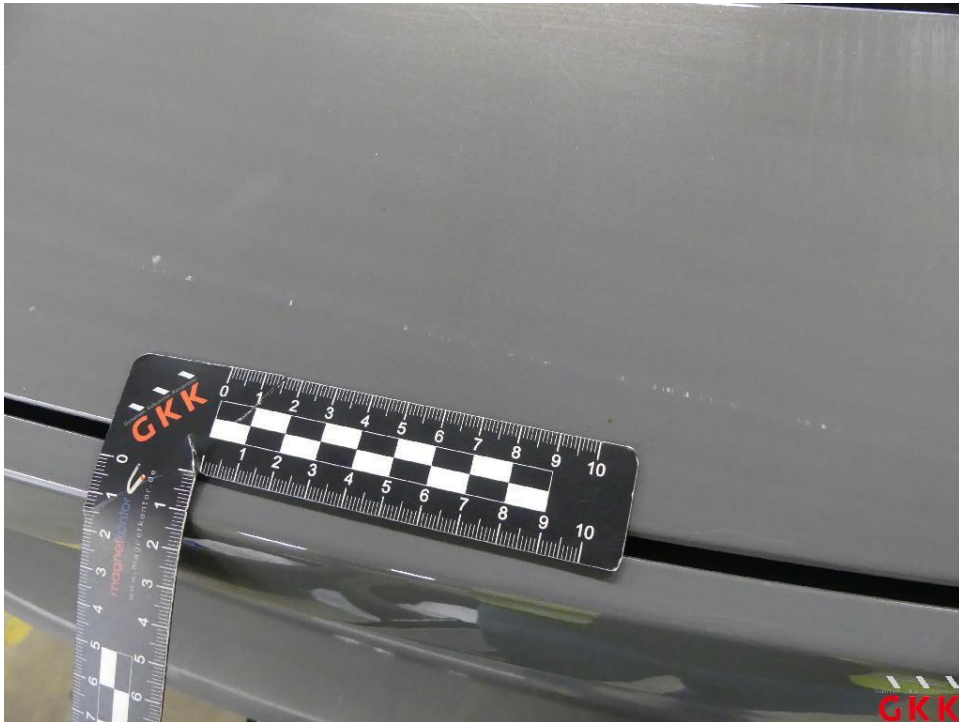


Bild 31 Heckklappe, verkratzt, lackieren



Bild 32 Stoßfänger hinten, Verkleidung -lackiert-, verkratzt, lackieren

Fotoanlage



Bild 33 Stoßfänger hinten, Verkleidung -lackiert-, verkratzt, lackieren



Bild 34 Stoßfänger hinten, Verkleidung -lackiert-, verkratzt, lackieren

Fotoanlage



Bild 35 LM-Rad, hinten rechts, Materialabtrag, ersetzen



Bild 36 LM-Rad, hinten rechts, Materialabtrag, ersetzen

Fotoanlage



Bild 37 LM-Rad, hinten rechts, Materialabtrag, ersetzen



Bild 38 Reifen, vorn links und rechts, Untermaß, ersetzen

Fotoanlage



Bild 39 Reifen, vorn links und rechts, Untermaß, ersetzen



Bild 40 Reifen, vorn links und rechts, Untermaß, ersetzen