



Zustandsbericht

Protokollnummer: 45079577
Auftrags-Nr / Referenz: 18927055
Besichtigungsdatum: 30.03.2026

Angaben zum Fahrzeug

Hersteller / Modell	Tesla Model Y Long Range Dual Motor AWD		
Kennzeichen		Fahrgestellnummer	LRWYGCEK6NC221194
Erstzulassung	24.03.2022	Laufleistung (abgelesen)	55.711 km
HSN/TSN	1480 / ABD 00006	Kraftstoffart / Zylinder	Elektro / 0
Fahrzeugart	Geländewagen	Antriebsart	Allradantrieb
Schadstoffklasse	2017/1151;WLTP;reine Elektrofz	Getriebe / Anzahl Gänge	Direktantrieb
Farbe	Weiß Perleffekt	Besichtigungszustand	bedingt: Licht/Nässe/Schmutz
Leistung / Hubraum	153 kW / 0 ccm	Nächste HU	03/2027
Wartungsheft / Nachweis	digitaler Nachweis / vollständig	Restlauf bis Service	
Letzte Wartung		Polsterart	Leder
Vorschaden	Keine Feststellbar	Polsterfarbe	Schwarz
Nachlackierung	Keine Feststellbar	zul. Gesamtgewicht	2.405 kg
Dokumente	ZB vorhanden	Anzahl Halter	unbekannt
Schlüssel soll/ist	2/2	Anzahl Sitze / Türen	5 / 5
Vertragsnummer	52084769	Re-Import	

Zustandsbericht

Hauptbereifung

Achse	Reifengröße	Reifentyp	Hersteller	Profiltiefe	Verkehrstauglichkeit
1	255/45 R19 104Y	Sommerreifen auf Leichtmetall	Goodyear	5mm / 5mm	n.i.O.
2	255/45 R19 104Y	Sommerreifen auf Leichtmetall	Goodyear	5mm / 5mm	n.i.O.

Zusatzbereifung

Achse	Reifengröße	Reifentyp	Hersteller	Profiltiefe	Verkehrstauglichkeit
1	255/45 R19 104W	Winterreifen auf Leichtmetall	Pirelli	5mm / 5mm	i.O.
2	255/45 R19 104W	Winterreifen auf Leichtmetall	Pirelli	5mm / 5mm	i.O.

Legende: Profiltiefenangabe für Reifen links an erster Stelle, für Reifen rechts an zweiter Stelle der Achse

Ausstattung

Serienausstattung

Bezeichnung
Airbags
Alarmanlage: Wächter-Modus
Antiblockiersystem (ABS)
Autopilot
Außenspiegel elektrisch einklappbar
Bremsleuchte, drittes



Bezeichnung
Dual Motor Allradantrieb
Elektronische Stabilitäts- und Traktionskontrolle
Fensterheber elektrisch
Frontkofferraum für Gepäck
Getriebe: Einganggetriebe mit starrem Gang
Glasdach: Getöntes Glasdach
Heckklappe automatisch
Heckscheibe beheizt
Individuelle Fahrerprofile
Innenraum-Bodenmatten
Klimaautomatik
Kopfstützen hinten (3)
Kopfstützen vorne (2)
Lackierung: Tesla Mehrschichtlack, Pearl White
LED-Nebelscheinwerfer
Mittelkonsole
Musik & Medien über Bluetooth
Over-the-Air Software-Updates
Premium Innenraum in Schwarz
Premium Konnektivität
Premium-Soundsystem (14 Lautsprecher)
Rundumsichtkamera
Räder: 19-Zoll Felgen Gemini
Räder: Reifendruckkontrollsystem
Schlüsselloser Zugang
Servolenkung
Sicherheitsgurte
Sitze: 2. Sitzreihe mit verstellbaren Sitzlehnen
Sitze: Beheizte Vorder- und Rücksitze
Sitze: Separat umklappbare Rücksitze (3)
Sitze: Vordersitze mit elektrischen Verstellfunktionen
USB-Anschluss, vorne
Wegfahrsperrung
Zentralverriegelung

Wertmindernde Faktoren

Nr.	Bauteilgruppe	Beschreibung
1	Rad/Reifen	Leichtmetallfelge hinten rechts (Sommer, Materialabtrag) - verkratzt / verschürft - erneuern
2	Rad/Reifen	Leichtmetallfelge vorn links (Sommer, Materialabtrag) - verkratzt / verschürft - erneuern
3	Rad/Reifen	Leichtmetallfelge vorn rechts (Sommer, Materialabtrag) - verkratzt / verschürft - erneuern
4	2.Radsatz	2 Leichtmetallfelgen (Winter, Materialabtrag) - beschädigt - erneuern

Gebrauchsspuren



Nr.	Bauteilgruppe	Beschreibung
		Das Fahrzeug weist dem Alter und Einsatzzweck entsprechende Gebrauchsspuren auf.

Festgestellte Nachlackierungen

Nr.	Ort	Wertminderung
	Keine feststellbar	

Der Verschleißzustand sowie evtl. Schäden an der Bereifung sind wertmäßig berücksichtigt.

Bemerkungen

- Winterreifen sowie die Felgen des Sommerradsatzes gehören nicht zum Ausstattungsumfang
- Servicerestlauf vom Fahrzeug nicht auslesbar, bevorstehende Wartungen werden vom Fahrzeug je nach Fälligkeit individuell errechnet und angezeigt

Hinweise zum Gutachten

Angaben zum Auftrag und zum Begutachtungsumfang:

Es wurde der Auftrag erteilt, eine Fahrzeugbewertung über das beschriebene Fahrzeug zu erstellen.

Fahrzeug-Identifizierung:

- Die Fahrzeug-Identifizierungsnummer (FIN) wurde am Fahrzeug abgelesen und die Übereinstimmung im Verlauf der Besichtigung durch den Unterzeichner mit den vorgelegten Unterlagen festgestellt.

Besichtigungsbedingungen:

- Eine ordnungsgemäße Sichtprüfung der Lackierung und der Karosserie war wegen unzureichender Lichtverhältnisse/ Nässe oder Verschmutzung nur eingeschränkt möglich.
- Zur Untersuchung des Fahrzeuges standen keine Hubmittel bzw. Grube zur Verfügung. Aus diesem Grund war die Besichtigung der Fahrzeugunterseite nur begrenzt möglich.

Probefahrt / Probelauf von Motor und Aggregaten:

- Es wurde bei der Besichtigung des Fahrzeuges keine Probefahrt/keine Rangierfahrt durchgeführt.
- Ein Probelauf des Motors wurde durchgeführt.

Vorschäden:

- Am Fahrzeug konnten augenscheinlich keine reparierten Vorschäden festgestellt werden.

Weitere Hinweise und Feststellungen:

- Die getroffene Feststellung beinhalten weder eine Fahrzeugabnahme im Sinne der StVZO, noch im Sinne des Gewährleistungsrechtes.
- Werden Schäden oder Mängel welche erst im Rahmen von Zerlege-/ Diagnosearbeiten oder durch erweiterte Kenntnisse festgestellt, sowie durch verschwiegene Mängel oder arglistige Täuschung hervorgerufen, wird um sofortige Benachrichtigung des Sachverständigen gebeten.

Eine Nachbesichtigung des Fahrzeuges zur Feststellung des Umfanges der Reparaturerweiterung und damit verbundenen Kostenausweitung wird in diesem Fall durch den Sachverständigen umgehend durchgeführt. Die für die Schadenerweiterung ursächlichen Altteile sind bis zur Nachbesichtigung durch den Sachverständigen aufzubewahren.

Übersichtsfotos



Abbildung 1: Schräg vorne



Abbildung 2: Schräg vorne



Abbildung 3: Schräg hinten



Abbildung 4: Schräg hinten



Abbildung 5: Laderaum



Abbildung 6: Motorraum

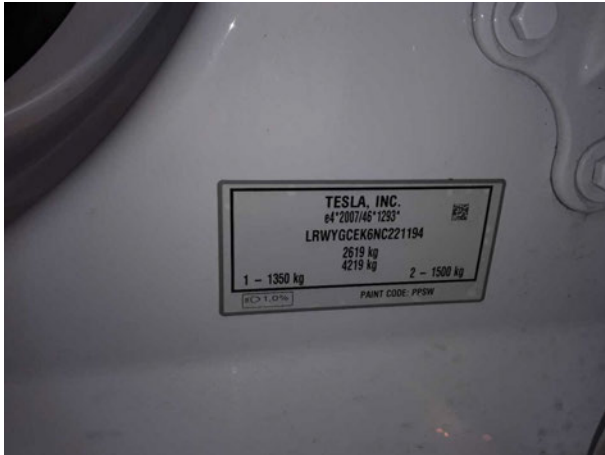


Abbildung 7: FIN



Abbildung 8: Innenraum vorne

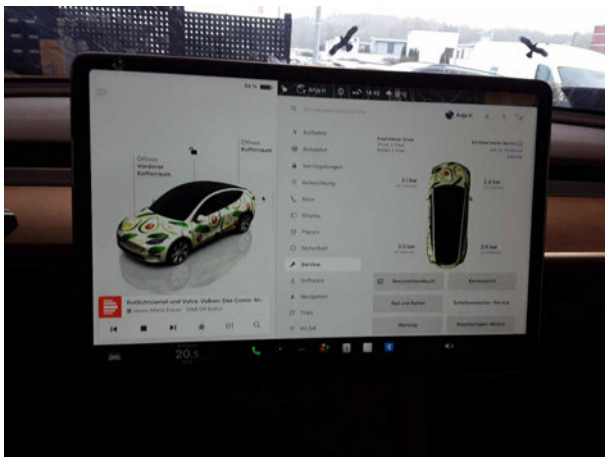


Abbildung 9: Kombiinstrument

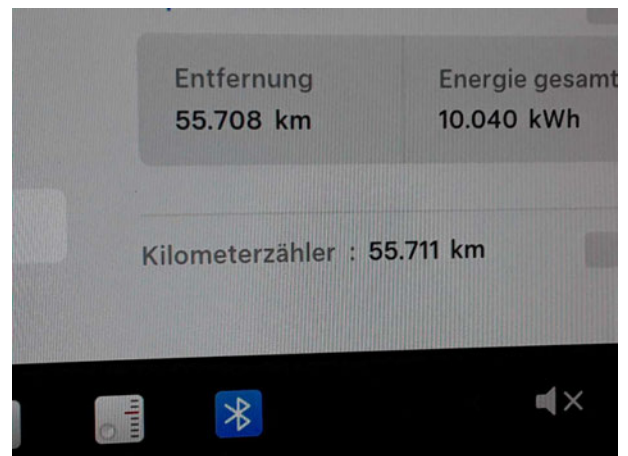


Abbildung 10: Laufleistung



Abbildung 11: Instrumententafel



Abbildung 12: Zulassungsdokument(e)



Abbildung 13: Innenraum hinten



Abbildung 14: Montierte Bereifung



Abbildung 15: Montierte Bereifung



Abbildung 16: Montierte Bereifung



Abbildung 17: Montierte Bereifung



Abbildung 18: Ladebuchse/Tankstutzen



Abbildung 19: Sonstiges



Abbildung 20: Sonstiges



Abbildung 21: Sonstiges

Beschädigungsfotos



Beschädigung #1: Rad/Reifen: Leichtmetallfelge hinten rechts (Sommer, Materialabtrag) - verkratzt / verschürft - erneuern



Beschädigung #1: Rad/Reifen: Leichtmetallfelge hinten rechts (Sommer, Materialabtrag) - verkratzt / verschürft - erneuern



Beschädigung #1: Rad/Reifen: Leichtmetallfelge hinten rechts (Sommer, Materialabtrag) - verkratzt / verschürft - erneuern



Beschädigung #1: Rad/Reifen: Leichtmetallfelge hinten rechts (Sommer, Materialabtrag) - verkratzt / verschürft - erneuern



Beschädigung #1: Rad/Reifen: Leichtmetallfelge hinten rechts (Sommer, Materialabtrag) - verkratzt / verschürft - erneuern



Beschädigung #1: Rad/Reifen: Leichtmetallfelge hinten rechts (Sommer, Materialabtrag) - verkratzt / verschürft - erneuern



Beschädigung #2: Rad/Reifen: Leichtmetallfelge vorn links (Sommer, Materialabtrag) - verkratzt / verschürft - erneuern



Beschädigung #2: Rad/Reifen: Leichtmetallfelge vorn links (Sommer, Materialabtrag) - verkratzt / verschürft - erneuern



Beschädigung #2: Rad/Reifen: Leichtmetallfelge vorn links (Sommer, Materialabtrag) - verkratzt / verschürft - erneuern



Beschädigung #3: Rad/Reifen: Leichtmetallfelge vorn rechts (Sommer, Materialabtrag) - verkratzt / verschürft - erneuern



Beschädigung #3: Rad/Reifen: Leichtmetallfelge vorn rechts (Sommer, Materialabtrag) - verkratzt / verschürft - erneuern



Beschädigung #3: Rad/Reifen: Leichtmetallfelge vorn rechts (Sommer, Materialabtrag) - verkratzt / verschürft - erneuern



Beschädigung #4: 2.Radsatz: 2 Leichtmetallfelgen (Winter, Materialabtrag) - beschädigt - erneuern



Beschädigung #4: 2.Radsatz: 2 Leichtmetallfelgen (Winter, Materialabtrag) - beschädigt - erneuern



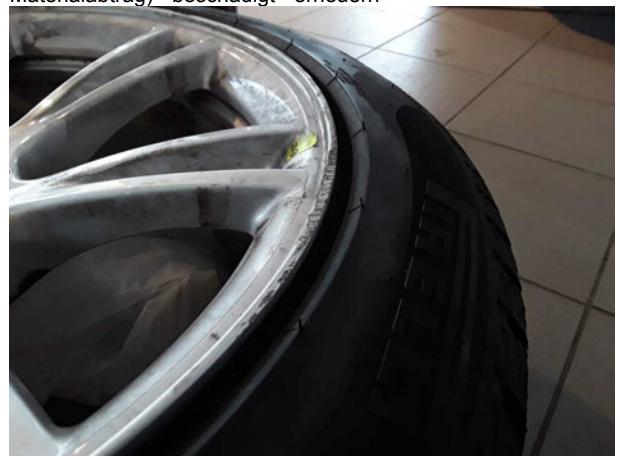
Beschädigung #4: 2.Radsatz: 2 Leichtmetallfelgen (Winter, Materialabtrag) - beschädigt - erneuern



Beschädigung #4: 2.Radsatz: 2 Leichtmetallfelgen (Winter, Materialabtrag) - beschädigt - erneuern



Beschädigung #4: 2.Radsatz: 2 Leichtmetallfelgen (Winter, Materialabtrag) - beschädigt - erneuern



Beschädigung #4: 2.Radsatz: 2 Leichtmetallfelgen (Winter, Materialabtrag) - beschädigt - erneuern



Beschädigung #4: 2.Radsatz: 2 Leichtmetallfelgen (Winter, Materialabtrag) - beschädigt - erneuern