

REPORT ISPEZIONE VEICOLO

Anteprima

Numero Ordine

1002455108

Telaio

WVGZZZ5N2RW406647



Anteriore sinistra 3/4



Posteriore destra 3/4



Interni lato guida

Dati del Veicolo

Marca e Modello

Tiguan R-Line 1.4 electric/TSI eHybrid 180kW 6-speed DSG 4 doors

Conforme alla circolazione

SI

Categoria del veicolo

Autovettura

Tipo di veicolo

SUV

Data di immatricolazione

29/02/2024

Colore interno

Grigio

Colore esterno

Grigio

Colore del tetto

Grigio

Chilometraggio

66969

Tipo di motorizzazione

Ibrido Benzina

Sistemi di trazione

Trazione anteriore

Numero di porte

5

Numero di posti

5

Cambio

Automatico

Numero di chiavi

2

Numero di cilindri

4

Numero di marce

6

Documenti e Manutenzione

Data prossima revisione

29/02/2028

Carta di Circolazione disponibile

SI

Chilometraggio ultima manutenzione**Libretto di manutenzione**

SI

Data ultima manutenzione

Equipaggiamenti Veicolo

Circolazione a destra	Allestimento R-line
Kit di componenti senza norme nazionali di costruzione	Prova di omologazione per l'Italia (San Marino, Città del Vaticano)
Certificato di omologazione, supplemento	Motore ciclo Otto 4 cil. 1,4L/110 KW TSI, ibrido motore base: TH8/T9D
Senza funzione ECO	Service online, con unità di controllo operativa, con codice autoradio, senza connessione a dispositivo antiavviamento
Rilevatore di stanchezza	Non è una versione promozionale
Cavo di alimentazione per presa domestica	Variante equipaggiamento base
Verniciatura standard	Suono all'esterno, altoparlante senza disattivazione (versione 1)
Non è una vettura speciale, versione standard	Cambio automatico a 6 rapporti
Predisposizione per upgrade di Prodotto	Batteria 340A (58Ah)
Ammortizzatori anteriori	Videocamera per retromarcia "Rear view"
Pneumatici Airstop® 255/45 R19 con bassa resistenza al rotolamento	Liquido refrigerante R1234yf
Climatizzatore "Air Care Climatronic" con regolazione temperatura a 3 zone, con elementi di comando posteriore	Senza display Head-Up
Coda corta	Vettura con guida a sinistra
Campo di molleggio 26 solo gestione montaggio, non stima fabbisogno	Batteria/alternatore capacità standard
Emergency Call	Rivestimento sedili in tessuto, motivo "R-Line"
Easy Open/Close Pack	Drive Assistance Pack
Prolungamento intervallo Service	Senza comando vocale
Indicatore del service 15000 km o 1 anno(fisso)	Applicazioni cromate ai tasti anteriori
Rilevatore di corsia	Cassetti sotto i sedili anteriori
Ambient Light (30 tonalità)	Riconoscimento segnaletica stradale
Ricezione radio digitale DAB+	Sedili anteriori comfort sport
Navigatore "Discover Media"	Motore ciclo Otto 4 cilindri 1.4 I
Senza ausilio per partenza in salita/in discesa / dispositivo antiscivolo comfort	Freno di stazionamento elettronico con funzione Auto-Hold
2 USB-C anteriori con potenza di ricarica fino a 45 W	Strumentazione combinata con tachimetro elettronico, contagiri totale e parziale, contagiri
Misure di protezione ampliate per pedoni	Pneumatici senza determinazione della marca
Cerchi in lega "Valencia" 8,5 J x 19" Volkswagen R	Pacchetto Sicurezza/Euro NCAP ACC per DSG
Park Assist - Sistema di parcheggio automatico (incl. "Rear View")	Ready for "We Connect" e "We Connect Plus" o "VW Connect" e "VW Connect Plus"
Barra stabilizzatrice anteriore	Ciclo di fabbricazione standard
Passo	Senza etichette e logo
Cambio a innesti diretti DQ400	Senza denominazione motore
Sistema di trazione ibrido PHEV	Senza bloccaggio elettrico del volante (ELV)
Terminale di scarico posteriore (standard)	Libro di bordo in italiano
Tappetini anteriori e posteriori (bordatura in similpelle)	Zone climatiche standard
Campo di peso 17 solo gestione installazioni, senza previsione fabbisogni	Sistema di alimentazione per motore benzina a iniezione
Sistema elettronico di stabilità	Targhetta di identificazione speciale per la CE per autovettura M1
Senza dispositivo di traino	Eliminazione Tire Mobility Set
Serbatoio a carboni attivi (EVAP)	Freni anteriori a disco
Ammortizzatori post., versione base 1	Servosterzo elettromeccanico regolato in funzione della velocità
Coperture per ruote in lega leggera	Senza protezione inferiore supplementare del motore
Bulloni ruota standard	Materiale di pronto soccorso e triangolo d'emergenza
Attrezzi di bordo	Trazione anteriore
Senza tavolino ribaltabile sullo schienale del sedile anteriore	Senza equipaggiamento per il trasporto
Primo rifornimento con carburante di serie	Senza Dynamic Drive Control
Freni a disco posteriori	Volante sportivo multifunzione in pelle con comandi touch e palette
Paraurti R-Line in colore carrozzeria, elementi di Design cromati	Motore elettrico (ibrido) potenza di sistema 180 kW gruppo mot.
Senza pneumatici supplementari	0ED.B/0EK.A/0T3B
Occhielli di fissaggio ISOFIX (anche I-Size) sui sedili posteriori	Senza apertura nel tetto (tetto integrale)
Cintura di sicurezza automatica a tre punti per il passeggero post. centr.	Sedile passeggero anteriore completamente ribaltabile
Fondo del bagagliaio	Sedili anteriori regolabili in altezza
Rivestimento porte e pannelli laterali in schiuma espansa, inserti in similpelle	Mancorrenti neri
Cinture anteriori automatiche a 3 punti con tendicintura e regolazione verticale	Cinture di sicurezza posteriori automatiche a tre punti, per i sedili posteriori laterali con pretensionatore
Appoggiatesta posteriori (3 unità)	Parabrezza in vetro atermico
Senza riscaldamento sedile	Cristalli posteriori e lunotto oscurati
Senza ventilazione sedili/funzione massaggio	Airbag conducente e passeggero, con disattivazione airbag lato passeggero
Keyless Entry & Go	incl. airbag per ginocchia lato guida
Specchietto interno schermabile automaticamente	Frequenza portante da 433,92 fino a 434,42 MHz
Airbag a tendina anteriori e posteriori ed airbag laterali anteriori	Spoiler posteriore in stile "R"
Senza interventi speciali sulla carrozzeria	Pellicola di protezione (protezione di base) con provvedimenti di protezione per trasporto supplementari
"Easy Open & Close" - Cofano bagagliaio con sensori di apertura/chiusura e telecomando a distanza	Specchietto di cortesia illuminato, nelle alette parasole
Specchietto retrovisivo esterno destro, convesso	Senza estintore
Inserti decorativi "Carbon Grey" per cruscotto e porte anteriori	Gusci specchietti esterni e maniglie porte nel colore carrozzeria
Appoggiatesta anteriori ottimizzati per la sicurezza, regolabili in altezza e profondità	

Equipaggiamenti Veicolo

Lane Assist - Sistema di mantenimento corsia
 Senza rete/tasca fermacarico
 Pomello della leva cambio in pelle
 Specchietti retrovisori esterni regolabili, riscaldabili e ripiegabili elettricamente
 Presa 12 V nella consolle centrale e nel vano bagagli
 Differenziazione categorie di vetture -550-
 Sistema Start & Stop con recupero dell'energia in frenata
 Ripiano portaoggetti al cielo tetto
 Navigatore "Discover Media"
 Park Assist - Sistema di parcheggio automatico
 Cavo di ricarica Mode 3 - 16 A
 Montaggio post. della batteria per la partenza, senza seconda batteria
 Light Assist - Regolazione automatica dei fari
 Sensore pioggia
 8 Altoparlanti
 2 luci di lettura anteriori
 ACC - Adaptive Cruise Control "stop & go", incluso limitatore di velocità
 Indicatore livello acqua tergilcristalli
 Clacson bitonale
 Paese non a temperature elevate
 Accensione automatica luci diurne a LED con funzione "Leaving e Coming Home"
 Digital Cockpit Pro
 App-Connect con funzione Wireless, per Apple CarPlay e Android Auto
 Tensione d'esercizio 12 V
 Navigatore
 Cerchi in lega

Front Assist - Sistema di assistenza alla frenata
 Cielo in colore nero
 2 luci LED nel vano piedi anteriore
 Dispositivo antiavviamento elettronico
 Senza accumulatore di calore/riscaldamento supplementare
 Controllo pressione pneumatici
 Listelli sottoporta nei vani porta
 Supporto lombare a regolazione manuale per i sedili anteriori
 Sistema di protezione passeggeri, in in combinazione con "Front Assist" e "Side Assist"
 Radio
 Senza alternatore
 Fari LED Performance
 Regolazione dinamica dei fari e luce in curva
 Gruppo ottico posteriore a tecnica LED
 Fanale retronebbia
 Luci all weather e luci di svolta
 Senza lavafari
 Antenna solo per ricezione FM, Diversity
 Illuminazione vano bagagli
 Versione non fumatori
 Controllo cinture, contatto elettrico nel bloccacintura, equipaggiamento di sicurezza ampliato
 Bluetooth
 Programma di vendita nazionale, Italia
 Kit pneumatici

Pneumatici (montati)

Marca	Posizione	Lato	Tipo	Cerchio	Dimensioni	Carico	Velocità	Battistrada	Permesso	Conformità
Pirelli	Ant.	Sinistro	invernale	lega	225 19 R45	104	V	5 mm	V	V
Pirelli	Ant.	Destro	invernale	lega	225 19 R45	104	V	4 mm	V	V
Pirelli	Post.	Sinistro	invernale	lega	225 19 R45	104	V	5 mm	V	V
Pirelli	Post.	Destro	invernale	lega	225 19 R45	104	V	4 mm	V	V

Ruota di scorta con accessori

Kit attrezzi presente

NO

Kit pneumatici presente

SI

Compressore presente

SI

Ruota di scorta completa

NO

Ruotino

NO

Fattori di svalutazione

Nr.	Posizione	Tipo di danno	Tipo di riparazione
1	Disco ruota posteriore Dx	Rigato	Riparazione
2	Scomposizione paraurti	N/A	N/A

Danni da normale usura

Nr.	Posizione	Tipo di danno	Tipo di riparazione
1	Paraurti ant. parte sup. P/R-Line primer	Rigato	Promemoria

Parti mancanti

Nr.	Posizione	Tipo di danno	Tipo di riparazione
-----	-----------	---------------	---------------------

Deprezzamento commerciale

Danni precedenti noti

SI

Danni precedenti rilevabili

NO

Riverniciatura effettuata

NO

Riverniciatura eseguita a regola d'arte Misurazione dello spessore vernice effettuata

RISULTATI DELLA MISURAZIONE SPESSORE VERNICE

Parte

Verniciatura (um)

Paraurti ant. parte sup. P/R-Line primer

0,00

-

Note di perizia

Identificazione veicolo :	WVGZZZ5N2RW406647
Condizioni del veicolo :	Pulito
Condizioni di perizia :	Sereno
Prova motore eseguita :	SI
Dettagli e scopo della perizia :	

Foto Commerciali

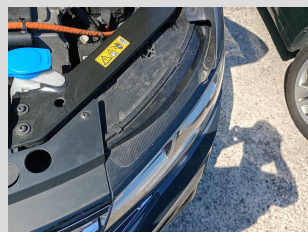
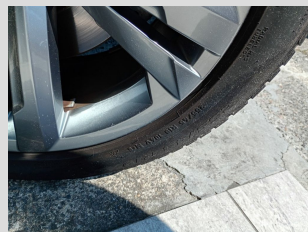
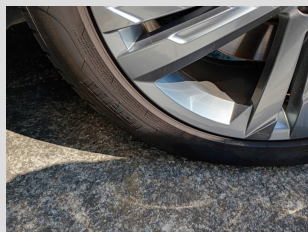
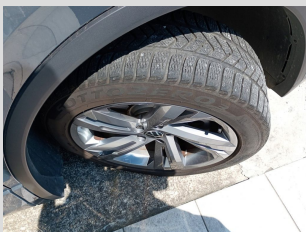
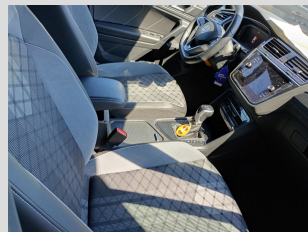
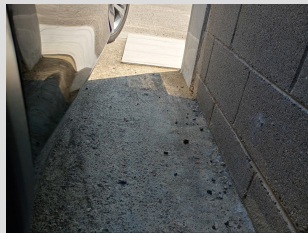
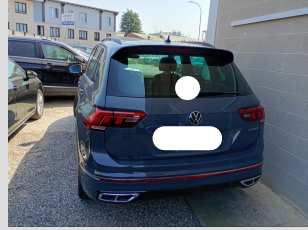
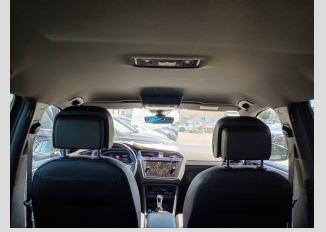
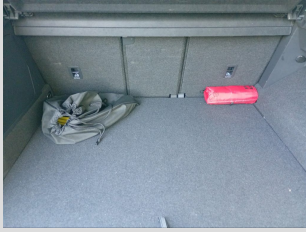
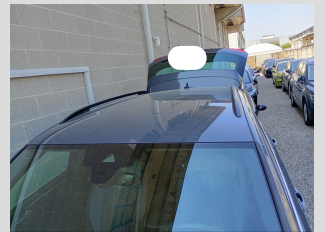
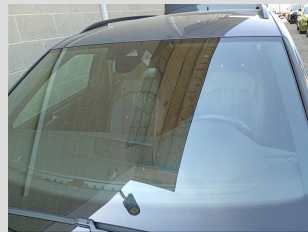
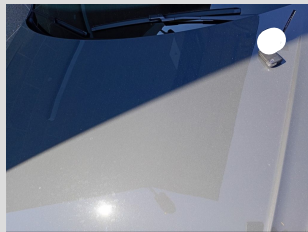
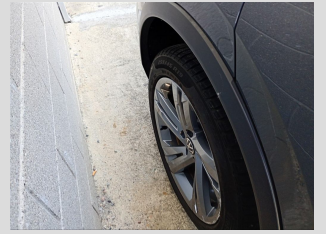


Foto Commerciali



Fattori di svalutazione

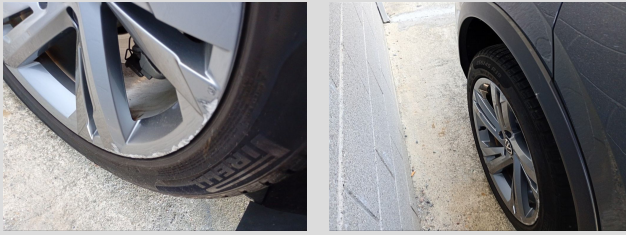
Componente

Disco ruota posteriore

Lato

Dx

1



Componente

Scomposizione paraurti

Lato

2

Danni da normale usura2

Componente

Paraurti ant. parte sup. P/R-Line primer

Lato

1

