



# Zustandsbericht

- Protokoll der Fahrzeugbewertung -

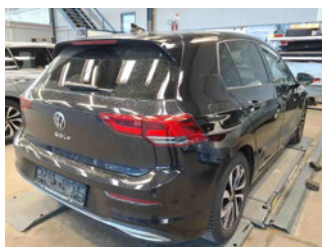
Berichts-Nr: 10222287  
vom: 13.03.2026

## » Übersicht

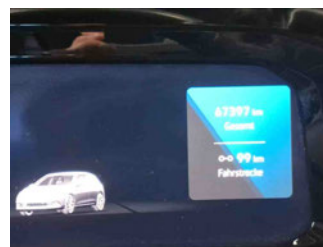
**Auftrags-Nr:** 1002362731  
**Besichtigt am:** 13.03.2026 12:04  
**Berichts-Nr:** 10222287  
**FIN:** WVVZZZCD3PW132158



Fahrzeugansicht - diagonal vorne links



Fahrzeugansicht - diagonal hinten rechts



Innenraum - Cockpit mit Laufleistung



# Zustandsbericht

- Protokoll der Fahrzeugbewertung -

Berichts-Nr: 10222287  
vom: 13.03.2026

## » Fahrzeugdaten

<b>Fahrzeugkategorie:</b>	Personenkraftwagen
<b>Fahrzeugart:</b>	Limousine
<b>Hersteller:</b>	Volkswagen
<b>Modell:</b>	Golf
<b>HSN / TSN:</b>	0603 / CNW
<b>Erstzulassungsdatum:</b>	06.12.2022
<b>Laufleistung:</b>	67.397 km
<b>Nachweis Kilometerstand:</b>	Abgelesen
<b>Farbe:</b>	Deep Black Perleffekt
<b>Farbe Dach:</b>	Deep Black Perleffekt
<b>Antriebsart:</b>	Frontantrieb
<b>Motorisierung/Kraftstoff:</b>	Benzin
<b>Hubraum:</b>	1.500 ccm
<b>Leistung:</b>	110 kW (150 PS)
<b>Fahrzeuglänge:</b>	
<b>Fahrzeughöhe:</b>	
<b>Fahrzeugbreite:</b>	
<b>Zulässiges Gesamtgewicht:</b>	
<b>Radstand:</b>	
<b>Anzahl Achsen:</b>	2
<b>Zylinder:</b>	4
<b>Schadstoffklasse:</b>	Euro 6
<b>Anzahl Türen:</b>	5
<b>Anzahl Sitze:</b>	5
<b>Getriebe:</b>	Schaltgetriebe 6-Gang
<b>Polsterart:</b>	Stoff
<b>Interieurfarbe:</b>	Titanschwarz-Grau/Titanschwarz/Schwarz/Perlgrau
<b>Anzahl vorhandene Schlüssel:</b>	2

## » Dokumente & Wartung

<b>Nächste HU:</b>	
<b>Zulassungsbescheinigung (ZBT1 Original) vorhanden:</b>	Ja
<b>Zulassungsbescheinigung entgegengenommen:</b>	Nein
<b>Kennzeichen entgegengenommen:</b>	Keine
<b>Wartungsheft:</b>	Digital
<b>Wartungsnachweis:</b>	Vollständig
<b>Datum der letzten Wartung:</b>	
<b>Km-Stand bei letzter Wartung:</b>	
<b>Restlauf bis Service:</b>	18.600 KM



# Zustandsbericht

Berichts-Nr: 10222287  
vom: 13.03.2026

- Protokoll der Fahrzeugbewertung -

## » Fahrzeugausstattung

"Active"	Dekoreinlagen für Sondermodell
"ACTIVE"	Digital Cockpit Pro, mehrfarbig, verschiedene Info-Profile wählbar
12-V-Steckdose im Gepäckraum	Digitaler Radioempfang DAB+
2 LED-Leseleuchten vorn und 2 hinten	Diversity-Antenne für FM-Empfang
2 USB-C-Schnittstellen vorn, 2 USB-C-Ladebuchsen an der Mittelkonsolehinten; Ladeleistung bis zu 45 W	Doppelton-Signalhorn
3 Kopfstützen hinten	Drehstromgenerator 140 A
4 Ganzjahresreifen 205/55 R 16	Dreipunkt-Automatiksicherheitsgurt für mittleren Rücksitzplatz
4 Leichtmetallräder "Galway" 7 J x 16 in Schwarz, Oberfläche glanzgedreht	Dreipunkt-Automatiksicherheitsgurte für die äußeren Rücksitzplätze
4-Zylinder-Ottomotor 1,5 l	Dreipunkt-Automatiksicherheitsgurte vornmit Höheneinstellung und Gurtstraffer
4-Zylinder-Ottomotor 1,5 l TSI, 110 kW	Einparkhilfe - Warnsignale bei Hindernissen im Front- und Heckbereich
6+1 Lautsprecher	Elektronische Begrenzung der Höchstgeschwindigkeit
6-Gang-Schaltgetriebe	Elektronische Differenzialsperre XDS
Abbiege- und Schlechtwetterlicht	Elektronische Parkbremse inkl. Auto-Hold-Funktion
Abbiegebremsfunktion und Ausweichunterstützung	Elektronisches Stabilisierungsprogramm und elektromechanischer Bremskraftverstärker
Abgasendrohr hinten (Standard)	Entfall des Schriftzugs für die Motorbezeichnung auf der Gepäckraumklappe
Abgasnorm EU6 AP	Entriegelung Heckklappe/Deckel hinten von außen
Airbag für Fahrer und Beifahrer, mit Beifahrerairbag-Deaktivierung	Entriegelung Hintersitz Standard
Aktivkohlebehälter (EVAP)	Fahrlichtschaltung automatisch, mit LED-Tagfahrlicht sowie Begrüßungs- und Verabschiedungslicht
Ambientebeleuchtung 30-farbig	Fahrprofilauswahl
Anhängevorrichtung anklappbar, mit elektrischer Entriegelung	Fahrzeuge ohne besonderen Produktaufwertungsmaßnahmen
App-Connect inkl. App-Connect Wireless für Apple CarPlay und Android Auto	Fahrzeugklassen-Differenzierung -5H0-
Außen-Sound Standard	Fahrzeuggückkauf
Außenspiegel elektrisch einstell- und beheizbar, mit Memory-Funktion und Beifahrerspiegelabsenkung	Federbereich 15 nur Einbausteuerung keine Bedarfsprognose
Außenspiegel Fahrerseite asphärisch, Beifahrerseite konvex	Fernlichtassistent "Light Assist"
Außenspiegelgehäuse und Türgriffe in Wagenfarbe	Fertigungsablauf Standard
Automatische Distanzregelung ACC "stop & go"	Frontantrieb
Automatische Distanzregelung ACC "stop & go", mit Geschwindigkeitsbegrenzer	Frontscheibe in Verbundsicherheitsglas, wärme- und geräuschkämmend
Batterie 420A (70Ah)	Fußgängerschutzmaßnahmen erweitert
Batterie/Generator Kapazität Standard	Gewichtsbereich 4 nur Einbausteuerung keine Bedarfsprognose
Bauteilesatz ohne länderspezifische Bauvorschrift	Heckspoiler
Beifahrersitzlehne nicht umklappbar	Innenspiegel automatisch abblendend
Betriebserlaubnis Nachtrag	ISOFIX-Halteösen für Kindersitze auf denäußeren Rücksitzen sowie auf dem Beifahrersitz, i-Size-kompatibel
Betriebsspannung 12 V	Kältemittel R1234yf
Bordliteratur in Deutsch (Deutschland)	Kein Sonderfahrzeug, Standard-Ausführung
Bordwerkzeug	Kennzeichenträger vorn und hinten (ECE)
Car2X	Klimaanlage "Air Care Climatronic" mit Aktiv-Kombifilter, Bedienelementen hinten und 3-Zonen-Temperaturregelung
Chrom-Applikationen an Spiegeleinstell- und Fensterheberschaltern, Chromleisten an den Auströmern	Kombi-Instrument mit elektronischem Tachometer, Kilometer- und Tageskilometerzähler, Drehzahlmesser
Dachhimmel	
Dämpfung vorn	



# Zustandsbericht

Berichts-Nr: 10222287  
vom: 13.03.2026

- Protokoll der Fahrzeugbewertung -

Komfortausstattung	Ohne Sitzbelüftung/Massagesitze
Komfortsitze vorn	Ohne Spurwechselassistent
Kopfairbags vorn und hinten, Seitenairbags vorn, Center-Airbag	Ohne Systeme für den Fahrzeugzugang
Kraftstoffsystem Otto-Einspritzer	Ohne Trennwand
Kurzheck	Ohne Vorbereitung Einbau Funkgerät
Landesverkaufsprogramm Deutschland	Ohne Vorbereitung Rundumtonkombination und ohne Funkantenne
LED-Leuchte im Fußraum vorn, Lichtfarbe wählbar	Ohne Wärmespeicher/Zusatzheizung
LED-Plus-Scheinwerfer	Ohne zus. Triebwerks-Unterschutz
LED-Plus-Scheinwerfer	Ohne zus.Zierleisten
LED-Rückleuchten	Ohne Zusatz-/Standheizung
Leergewichtsbereich Standard	Ohne zusätzliche Bereifung
Lendenwirbelstützen vorn	Online-Dienst, mit OCU, mit Head Unit Codierung, ohne WFS-Verbund
Leuchtweitenregulierung dynamisch	Pedale in Edelstahl gebürstet
Linkslenker	Proaktives Insassenschutzsystem in Verbindung mit "Front Assist"
Make-up-Spiegel beleuchtet in den Sonnenblenden	Progressivlenkung
Mittelarmlehne vorn höhen- und längseinstellbar	Radio
Modul Boden hinten Ausführung 1	Radschrauben Standard
Motorenstart Standard	Radstand
Müdigkeitserkennung	Raucherausführung
Multifunktionskamera	Rechtsverkehr
Multifunktionslenkrad in Leder, beheizbar	Regensensor
Navigationssystem "Discover Media" inkl. "Streaming & Internet"	Regionscode " ECE " für Radio
Navigationssystem "Discover Media" inkl."Streaming & Internet"	Reifenkontrollanzeige
Nebelschlusslicht einseitig, Rückfahrlicht beidseitig	Reifenlieferanten für EU Länder
Nicht Heissland	Rückfahrkamera "Rear View"
Normal-Lackierung	Rücksitzbank ungeteilt, Lehne asymmetrisch geteilt umklappbar, mit Mittelarmlehne
Notbremsassistent "Front Assist" mit Fußgänger- und Radfahrererkennung	Schaltgetriebe MQ 281
Notruf-Service; keine Registrierung notwendig, Dienst ist bei Auslieferung aktiviert	Schalthebelknauf in Leder
Ohne 2. Batterie	Scheibenbremsen hinten
Ohne alternativ-Antriebssystem	Scheibenbremsen vorn
Ohne Aufkleber und Embleme	Scheibenwaschdüsen vorn automatisch beheizt
Ohne Berg-Anfahr/ Abfahrhilfe/ Komfort- fahrhilfe	Schlüsselloses Startsystem "Keyless Start" ohne Safe-Sicherung
Ohne besondere Karosseriemaßnahmen	Seitenscheiben hinten und Heckscheibe abgedunkelt
Ohne Dacheinsatz (Volldach)	Serienkraftstoff-Erstbefüllung
Ohne Dachreling	Serviceanzeige 30000 km oder 2 Jahre ( flexibel )
Ohne Elektromotor ( Hybrid )	Sicherheitsoptimierte Kopfstützen vorn
Ohne Feuerlöscher	Sitzbezüge für Sondermodell
Ohne Head-Up Display	Spezielles Typschild für EG für M1-Pkw
Ohne Ladekabel	Sportfahrwerk
Ohne Mode3 Ladekabel	Sportfahrwerk
Ohne Scheinwerferreinigungsanlage mit Waschwasser-Standanzeige	Sprachbedienung



# Zustandsbericht

- Protokoll der Fahrzeugbewertung -

Berichts-Nr: 10222287  
vom: 13.03.2026

Spurhalteassistent "Lane Assist"  
Stabilisator hinten  
Stabilisator vorn  
Standard-Klimazonen  
Start-Stopp-System mit Bremsenergie-Rückgewinnung  
Stoßfänger in Wagenfarbe, Lufteinlass mit Chromleiste  
Telefonschnittstelle "Comfort" mit induktiver Ladefunktion  
Textilfußmatten vorn und hinten  
Tire Mobility Set: 12-Volt-Kompressor und Reifendichtmittel  
Transportschutzfolie (Mindestschutz) mit zus.  
Transportschutzmaßnahmen  
Tür und Seitenverkleidung  
Türgriffmulden beleuchtet  
Typrüfstand Deutschland  
Umfeldbeleuchtung mit Logoprojektion  
UWB fähiges Land und Trägerfrequenz 433,92 bis 434,42Mhz  
Variante Grundausstattung  
Verbandtasche, Warndreieck und Warnweste  
Verkehrszeichenerkennung  
Vierlenkerachse  
Vorbereitet für "We Connect" und "We Connect Plus"  
Vordersitze beheizbar  
Vordersitze mit Höheneinstellung  
Warnton und -leuchte für nicht angelegte Gurte vorn und hinten  
Wartungsintervallverlängerung  
Wegfahrsperre elektronisch



# Zustandsbericht

- Protokoll der Fahrzeugbewertung -

Berichts-Nr: 10222287  
vom: 13.03.2026

## » Bereifung

### MONTIERTE BEREIFUNG

Hersteller	Ort	Position	Typ	Felge	Dimension	Profiltiefe
Goodyear	Vorne	Links	Ganzjahresreifen	Aluminium	205/55 R 16 94 V	2,0 mm
Goodyear	Vorne	Rechts	Ganzjahresreifen	Aluminium	205/55 R 16 94 V	6,0 mm
Goodyear	Hinten	Links	Ganzjahresreifen	Aluminium	205/55 R 16 94 V	6,0 mm
Goodyear	Hinten	Rechts	Ganzjahresreifen	Aluminium	205/55 R 16 94 V	6,0 mm

Reifen zulässig: Ja

Reifen verkehrssicher: Ja

### ERSATZ-/NOTRAD & ZUBEHÖR

Tirefit vorhanden: Ja

Tirefit Ablaufdatum: 09.2026

Kompressor vorhanden: Ja



# Zustandsbericht

- Protokoll der Fahrzeugbewertung -

Berichts-Nr: 10222287  
vom: 13.03.2026

## » Wertmindernde Faktoren

Nr	Bauteil	Schadensbeschreibung	Reparaturempfehlung
1	Kotflügel vorne links	Kratzer	Spotrepair
2	Tür vorne rechts	Kratzer	Spotrepair
3	Tür vorne links	Kratzer	Smart Repair
4	Reifen vorne links	Verschlissen	Ersetzen
5	Achsvermessung	Abweichend vom Auslieferungszustand/-umfang	Prüfen
6	Innenraum	Verschmutzt	Reinigen
7	Tür hinten links	Kratzer	Auslegen + Polieren

## » Gebrauchsspuren

Das Fahrzeug weist dem Alter, der Laufleistung und dem Einsatzzweck entsprechende Gebrauchsspuren auf.



# Zustandsbericht

- Protokoll der Fahrzeugbewertung -

Berichts-Nr: 10222287  
vom: 13.03.2026

## » Merkantile Wertminderung

Vorschäden bekannt:	Ja
Vorschäden feststellbar:	Nein
Nachlackierungen vorhanden:	Ja
Nachlackierungen professionell ausgeführt:	Ja
Lackschichtdickenmessung durchgeführt:	Ja - mit Auffälligkeiten/Abweichungen

Nr	Bauteil	Schadensbeschreibung	Reparaturstatus	Reparaturkosten
1	Andere	Haftpflichtschaden		€ 5.900,00
<b>Summe (ohne MwSt.):</b>				<b>€ 5.900,00</b>

### ERGEBNISSE DER LACKSCHICHTDICKENMESSUNG

Bauteil	Lack (µm)
Lackschichtdicke Tür vorne rechts (µm)	205,0
Lackschichtdicke Kotflügel vorne rechts (µm)	164,0
Pro Bauteil wurden mindestens 3 Messungen durchgeführt.	



# Zustandsbericht

Berichts-Nr: 10222287  
vom: 13.03.2026

- Protokoll der Fahrzeugbewertung -

## » Hinweise zum Zustandsbericht

**Angaben zum Auftrag und zum Bewertungsumfang:**

Es wurde der Auftrag erteilt, einen Zustandsbericht über das beschriebene Fahrzeug zu erstellen.

Die Fahrzeugzustandsbewertung erfolgte auftragsgemäß auf Basis der vom Auftraggeber vorgegebenen Standards für Fahrzeugbewertungen. Die Feststellungen im Einzelfall trifft der Sachverständige aufgrund eigener Sachkunde und nach eigenem sachverständigen Ermessen.

**Fahrzeug-Identifizierung:**

WVWZZZCD3PW132158

FIN abgelesen und stimmt mit Unterlagen überein

**Allgemeinzustand:**

Mittelmäßiger Allgemeinzustand

**Besichtigungsbedingungen:**

Ausreichend

**Hebebühne/Hubmittel benutzt:**

Ja

**Motorenlauf durchgeführt:**

Ja

**Fahrprobe durchgeführt:**

Ja



# Zustandsbericht

- Protokoll der Fahrzeugbewertung -

Berichts-Nr: 10222287  
vom: 13.03.2026

## » Sonstige Bemerkungen

Vorliegendes Exemplar wurde auf elektronischem Wege erzeugt. Es ist ohne Originalunterschrift gültig.



# Zustandsbericht

- Protokoll der Fahrzeugbewertung -

Berichts-Nr: 10222287  
vom: 13.03.2026

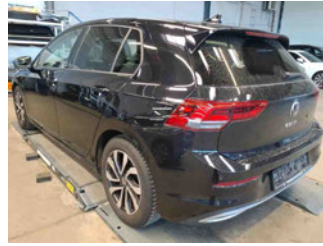
## » Ansichtsfotos



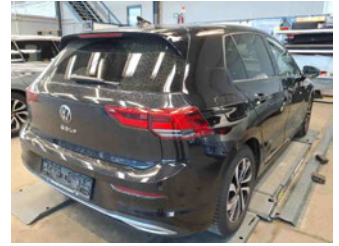
Fahrzeugansicht - diagonal vorne links



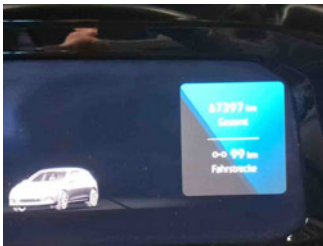
Fahrzeugansicht - diagonal vorne rechts



Fahrzeugansicht - diagonal hinten links



Fahrzeugansicht - diagonal hinten rechts



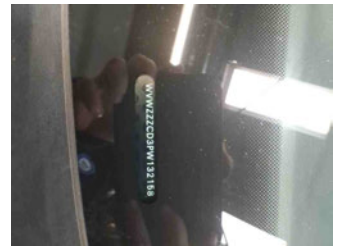
Innenraum - Cockpit mit Laufleistung



Seitenansicht - Schweller links



Seitenansicht - Schweller rechts



Fahrzeug - Typenschild/Fahrgestellnummer



Räder - Rad montiert vorne links



Räder - Rad montiert vorne rechts



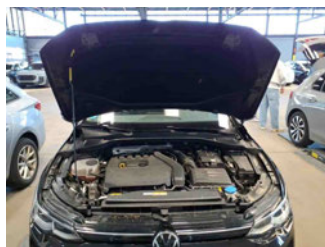
Räder - Rad montiert hinten links



Räder - Rad montiert hinten rechts



Innenraum - Mittelkonsole



Fahrzeug - Motorraum offen



Equipment - Boardmappe/ Securitybag



Innenraum - Kofferraum



# Zustandsbericht

- Protokoll der Fahrzeugbewertung -

Berichts-Nr: 10222287  
vom: 13.03.2026



Fahrzeug - abgegebene ZB1



Equipment - Anhängerkupplung



Lackstärke Tür vorne rechts



Lackstärke Kotflügel vorne rechts



Fahrzeug - Serviceunterlagen /  
Wartungsnachweis



Innenraum - vorne



Innenraum - hinten



Räder - Haltbarkeitsdatum  
Tirefit



Unterbodenscan

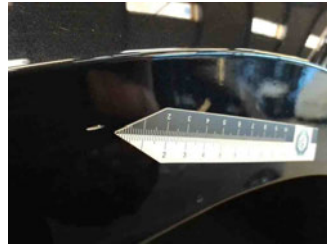


Innenraum -  
Navigationsgerät/Radio

## » Beschädigungsfotos

### WERTMINDERNDE FAKTOREN

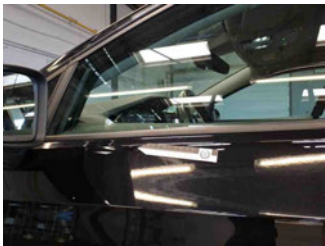
1 - Kotflügel vorne links - Kratzer - Spotrepair



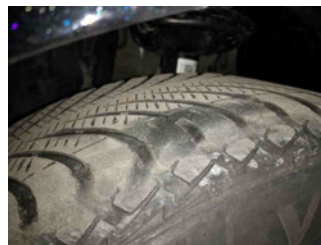
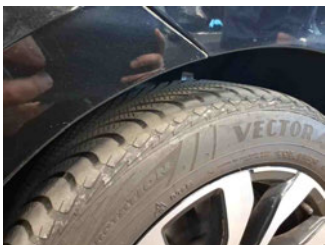
2 - Tür vorne rechts - Kratzer - Spotrepair



3 - Tür vorne links - Kratzer - Smart Repair



4 - Reifen vorne links - Verschlissen - Ersetzen



5 - Achsvermessung - Abweichend vom Auslieferungszustand/-umfang - Prüfen



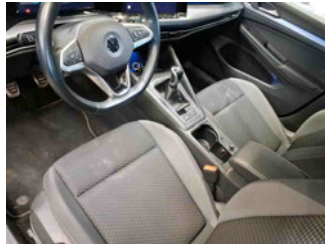


# Zustandsbericht

- Protokoll der Fahrzeugbewertung -

Berichts-Nr: 10222287  
vom: 13.03.2026

## 6 - Innenraum - Verschmutzt - Reinigen



## 7 - Tür hinten links - Kratzer - Auslegen + Polieren

