



# Zustandsbericht

Protokollnummer: 45964374  
Auftrags-Nr / Referenz: 50155073  
Besichtigungsdatum: 01.06.2026

## Angaben zum Fahrzeug

<b>Hersteller / Modell</b>	MAXUS Deliver 9 2.0 Transporter RWD LUXURY		
<b>Kennzeichen</b>		<b>Fahrgestellnummer</b>	LSH14J7C5PA106933
<b>Erstzulassung</b>	07.05.2024	<b>Laufleistung (abgelesen)</b>	29.791 km
<b>HSN/TSN</b>	2184 / AAH 00015	<b>Kraftstoffart / Zylinder</b>	Diesel / 4
<b>Fahrzeugart</b>	Transporter	<b>Antriebsart</b>	Heckantrieb
<b>Schadstoffklasse</b>	EUROVI; E; M, N	<b>Getriebe / Anzahl Gänge</b>	Manuell
<b>Farbe</b>	Schwarz Metallic	<b>Besichtigungszustand</b>	ausreichend
<b>Leistung / Hubraum</b>	109 kW / 1.996 ccm	<b>Nächste HU</b>	05/2026
<b>Wartungsheft / Nachweis</b>	vorhanden / vollständig	<b>Restlauf bis Service</b>	
<b>Letzte Wartung</b>	01/2025 bei 8.511 km	<b>Polsterart</b>	Stoff
<b>Vorschaden</b>	Keine Feststellbar	<b>Polsterfarbe</b>	Schwarz
<b>Nachlackierung</b>	Keine Feststellbar	<b>zul. Gesamtgewicht</b>	3.500 kg
<b>Dokumente</b>	ZB   vorhanden (Kopie)	<b>Anzahl Halter</b>	1
<b>Schlüssel soll/ist</b>	2/2	<b>Anzahl Sitze / Türen</b>	3 / 4
<b>Vertragsnummer</b>	50155073	<b>Re-Import</b>	Nein

## Zustandsbericht

### Hauptbereifung

Achse	Reifengröße	Reifentyp	Hersteller	Profiltiefe	Verkehrstauglichkeit
1	235/65 R16 121/119S C	Sommerreifen auf Leichtmetall	Hankook	8mm / 8mm	i.O.
2	235/65 R16 121/119S C	Sommerreifen auf Leichtmetall	Hankook	7mm / 7mm	i.O.

Legende: Profiltiefenangabe für Reifen links an erster Stelle, für Reifen rechts an zweiter Stelle der Achse

### Ausstattung

#### Serienausstattung

<b>Bezeichnung</b>
10-Zoll-Touchscreen mit Apple CarPlay und Android Auto
Airbag: Fahrer- und Beifahrerairbag
Airbag: Seitenairbags
Airbag: Vorhangairbags
Alarm
Audiosystem mit MP3-Funktion
Automatische Türentriegelung
Automatisches Notbremssystem (AEBS) Wenn ein Fußgänger oder ein anderes Fahrzeug auf Ihrer Straße erkannt wird, deaktiviert AEBS das Gaspedal und betätigt die Bremsen, um das Risiko eines schweren Unfalls zu verringern.
Außenspiegel mit integriertem Totwinkelspiegel und Blinkleuchte
Außenspiegel, elektrisch verstellbar und beheizbar



Bezeichnung
Berganfahrhilfe (HHC)
Bluetooth- Freisprecheinrichtung
Bordcomputer
Bremsleuchte, dritte
Chromzierleisten in den Türen
Dieselpartikelfilter DPF
Doppelte LED-Innenbeleuchtung im Laderaum
Drehzahlmesser
eCall Automatischer Notruf bei Unfall
Einparkhilfe hinten
Einparkhilfe vorn
Elektronisches Stabilitätsprogramm (ESP)
Fahrmodusschalter (Power/Normal/Eco)
Fensterheber elektrisch
Garantie: 3 Jahre Herstellergarantie oder 160.000 km - das zuerst Erreichte gilt
Geschwindigkeitsregelanlage
Getriebe: 6-Gang-Schaltgetriebe
Gummibodenbelag im Passagier- und Laderaum Laderaumverkleidung halbhoch
Heckstoßfänger Vordere und hintere Stoßstange, teillackiert in Karosseriefarbe
Innentürverkleidung
Instrumententräger mit Dekorelementen im Carbon Look
Keyless-System mit 2 SmartKeys
Klimaanlage
Kopfstützen (3)
Laderaumverkleidung (halbhoch)
LED-Scheinwerfer
Lenkrad höhenverstellbar
Lenkradfernbedienung für Audiosystem
Lichtsensoren
Multifunktionslenkrad
Nebelscheinwerfer
Nebenantrieb: PTO / Nebenantrieb am Getriebe
Polster: Stoff
Regensensor
Reifendruckkontrollsystem
Räder: Leichtmetallfelgen 16" mit Reifen 235/65 R16C
Räder: Vollwertiges Reserverad unter dem Fahrzeug
Rückfahrkamera
Rückleuchten LED
Servolenkung elektrisch
Sitze: Beifahrerdoppelsitzbank
Sitze: Fahrersitz 8-fach verstellbar mit einer verstellbaren Armlehne
Spurverlassenswarner (LDW)
Spurwechselassistent (LCA) und Totwinkelassistent (BSD)



Bezeichnung
Start-Stopp-System
Tagfahrlicht LED
Tür: Heckflügeltüren mit 263° Öffnungswinkel
Tür: Schiebetür rechts
Wegfahrsperr
Zentralverriegelung mit Fernbedienung

## Sonderausstattung

Bezeichnung
Lackierung: Metallic

## Wertmindernde Faktoren

Nr.	Bauteilgruppe	Beschreibung
1	Seitenwand links	Seitenwand (eingebraunnter Vogelkot) - verschmutzt - aufbereiten
2	Fahrzeugdach	Dachholm links - Kratzer - Smart Repair
3	Kraftstoffanlage	Tankdeckel - Delle(n) - Smart Repair
4	Motorhaube	Motorhaube - Delle(n) - sanft instandsetzen
5	Karosserie	B-Säule rechts - Kratzer - Smart Repair
6	Motor	Motorabdeckung - Marderschaden - erneuern
7	Sonstiges	Hauptuntersuchung - fällig - durchführen
8	Kotflügel links	Kotflügel links - Delle / Lackschaden - Smart Repair
9	Interieur	Laderaumunterteilung - Delle / Lackschaden - Wertminderung
10	Schiebetür rechts	Schiebetür - Kratzer - lackieren
11	Seitenwand rechts	Seitenwand - Kratzer - lackieren
12	Schweller rechts	Schweller - Delle / Lackschaden - instandsetzen und lackieren
13	Tür vorn rechts	Tür - Delle / Lackschaden - instandsetzen und lackieren

## Gebrauchsspuren

Nr.	Bauteilgruppe	Beschreibung
		Das Fahrzeug weist dem Alter und Einsatzzweck entsprechende Gebrauchsspuren auf.

## Festgestellte Nachlackierungen

Nr.	Ort	Wertminderung
	Keine feststellbar	

Der Verschleißzustand sowie evtl. Schäden an der Bereifung sind wertmäßig berücksichtigt.

## Hinweise zum Gutachten

### Angaben zum Auftrag und zum Begutachtungsumfang:

Es wurde der Auftrag erteilt, eine Fahrzeugbewertung über das beschriebene Fahrzeug zu erstellen.

### Fahrzeug-Identifizierung:

- Die Fahrzeug-Identifizierungsnummer (FIN) wurde am Fahrzeug abgelesen und die Übereinstimmung im Verlauf der Besichtigung durch den Unterzeichner mit den vorgelegten Unterlagen festgestellt.



### **Besichtigungsbedingungen:**

- Die Besichtigungsbedingungen waren zur Beurteilung des Fahrzeuges ausreichend.
- Zur Untersuchung des Fahrzeuges standen keine Hubmittel bzw. Grube zur Verfügung. Aus diesem Grund war die Besichtigung der Fahrzeugunterseite nur begrenzt möglich.

### **Probefahrt / Probelauf von Motor und Aggregaten:**

- Es wurde eine kurze Bewegungs- und Rangierfahrt auf dem Betriebsgelände durchgeführt.
- Ein Probelauf des Motors wurde durchgeführt.

### **Vorschäden:**

- Am Fahrzeug konnten augenscheinlich keine reparierten Vorschäden festgestellt werden.

### **Weitere Hinweise und Feststellungen:**

- Die getroffene Feststellung beinhalten weder eine Fahrzeugabnahme im Sinne der StVZO, noch im Sinne des Gewährleistungsrechtes.
- Werden Schäden oder Mängel welche erst im Rahmen von Zerlege-/ Diagnosearbeiten oder durch erweiterte Kenntnisse festgestellt, sowie durch verschwiegene Mängel oder arglistige Täuschung hervorgerufen, wird um sofortige Benachrichtigung des Sachverständigen gebeten.

Eine Nachbesichtigung des Fahrzeuges zur Feststellung des Umfanges der Reparaturерweiterung und damit verbundenen Kostenausweitung wird in diesem Fall durch den Sachverständigen umgehend durchgeführt. Die für die Schadenerweiterung ursächlichen Altteile sind bis zur Nachbesichtigung durch den Sachverständigen aufzubewahren.

## Übersichtsfotos



Abbildung 1: Schräg vorne



Abbildung 2: Schräg vorne



Abbildung 3: Schräg hinten



Abbildung 4: Schräg hinten



Abbildung 5: Laderaum



Abbildung 6: Motorraum



Abbildung 7: FIN

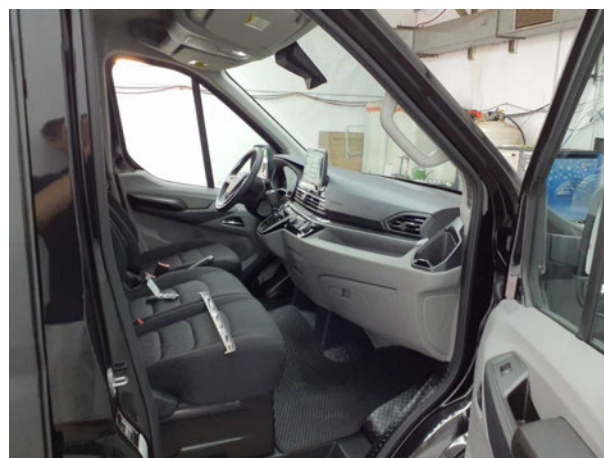


Abbildung 8: Innenraum vorne



Abbildung 9: Kombiinstrument

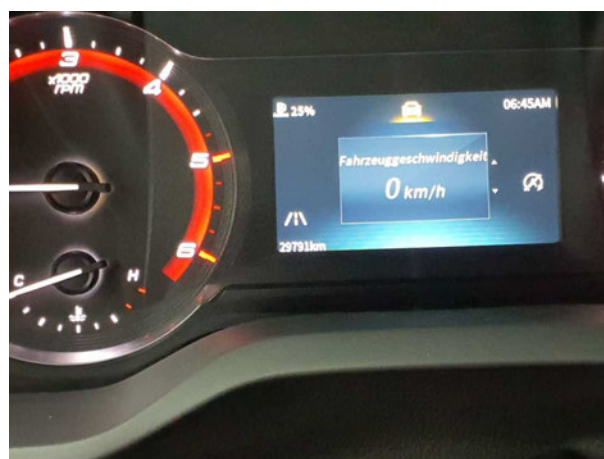


Abbildung 10: Laufleistung



Abbildung 11: Instrumententafel

07.05.2024	2184	AAH00015 X	2	1	109/3500	145
N1	BB		5940		2062	
LSH14J7C5PA106933	2		2535		2435	
MAXUS				350		
SV83C			254	3500		3500
6360			1950	2180		
0003071			1950	2180		
			76	2625		72
MAXUS DELIVER 9			2800	750		3
SAIC MAXUS (RC)			235/65R16C	121/119S		
FZ.Z.GÜ.BEF. B. 3.5 T			235/65R16C	121/119S		
VAN						
5965/2009*2019/1939E						
EUROVI E; M, N			E4*2018/858*00074*04			
DIESEL			23.02.2023	K	HC075844	
0002	66E0	1996				
TECHN.ZUL.GES-MASS E.D.ZUGKOMBINATION:6000KG*WW.AHK LT. EGTG						

Abbildung 12: Zulassungsdokument(e)



**Abbildung 13:** Innenraum hinten



**Abbildung 14:** Innenraum hinten



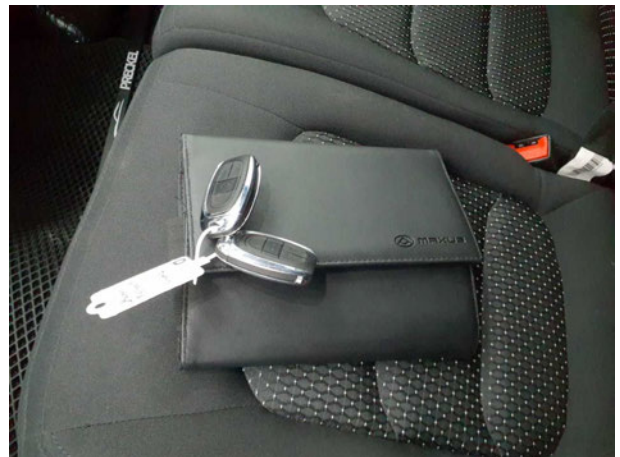
**Abbildung 15:** Innenraum hinten



**Abbildung 16:** Montierte Bereifung



**Abbildung 17:** Ladebuchse/Tankstutzen



**Abbildung 18:** Sonstiges



Abbildung 19: Sonstiges

## Beschädigungsfotos



**Beschädigung #1:** Seitenwand links: Seitenwand (eingebrennter Vogelkot) - verschmutzt - aufbereiten



**Beschädigung #1:** Seitenwand links: Seitenwand (eingebrennter Vogelkot) - verschmutzt - aufbereiten



**Beschädigung #2:** Fahrzeugdach: Dachholm links - Kratzer - Smart Repair



**Beschädigung #2:** Fahrzeugdach: Dachholm links - Kratzer - Smart Repair



**Beschädigung #3:** Kraftstoffanlage: Tankdeckel - Delle(n) - Smart Repair



**Beschädigung #3:** Kraftstoffanlage: Tankdeckel - Delle(n) - Smart Repair



**Beschädigung #4:** Motorhaube: Motorhaube - Delle(n) - sanft instandsetzen



**Beschädigung #4:** Motorhaube: Motorhaube - Delle(n) - sanft instandsetzen



**Beschädigung #5:** Karosserie: B-Säule rechts - Kratzer - Smart Repair



**Beschädigung #5:** Karosserie: B-Säule rechts - Kratzer - Smart Repair



**Beschädigung #5:** Karosserie: B-Säule rechts - Kratzer - Smart Repair



**Beschädigung #6:** Motor: Motorabdeckung - Marderschaden - erneuern



**Beschädigung #6:** Motor: Motorabdeckung - Marderschaden - erneuern



**Beschädigung #6:** Motor: Motorabdeckung - Marderschaden - erneuern



**Beschädigung #6:** Motor: Motorabdeckung - Marderschaden - erneuern



**Beschädigung #6:** Motor: Motorabdeckung - Marderschaden - erneuern



**Beschädigung #8:** Kotflügel links: Kotflügel links - Delle / Lackschad...  
- Smart Repair



**Beschädigung #8:** Kotflügel links: Kotflügel links - Delle / Lackschaden - Smart Repair



**Beschädigung #8:** Kotflügel links: Kotflügel links - Delle / Lackschad...  
- Smart Repair



**Beschädigung #9:** Interieur: Laderaumunterteilung - Delle /  
Lackschaden - Wertminderung



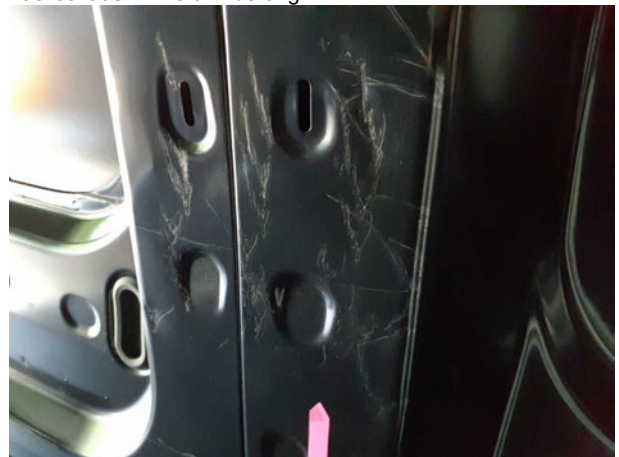
**Beschädigung #9:** Interieur: Laderaumunterteilung - Delle /  
Lackschaden - Wertminderung



**Beschädigung #9:** Interieur: Laderaumunterteilung - Delle /  
Lackschaden - Wertminderung



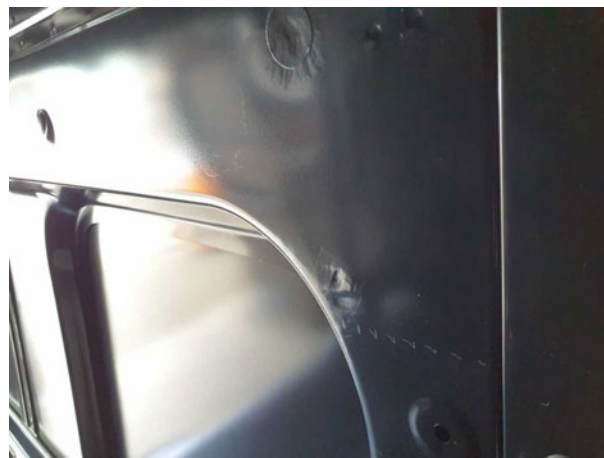
**Beschädigung #9:** Interieur: Laderaumunterteilung - Delle /  
Lackschaden - Wertminderung



**Beschädigung #9:** Interieur: Laderaumunterteilung - Delle /  
Lackschaden - Wertminderung



**Beschädigung #9:** Interieur: Laderaumunterteilung - Delle / Lackschaden - Wertminderung



**Beschädigung #9:** Interieur: Laderaumunterteilung - Delle / Lackschaden - Wertminderung



**Beschädigung #10:** Schiebetür rechts: Schiebetür - Kratzer - lackieren



**Beschädigung #10:** Schiebetür rechts: Schiebetür - Kratzer - lackieren



**Beschädigung #10:** Schiebetür rechts: Schiebetür - Kratzer - lackieren



**Beschädigung #11:** Seitenwand rechts: Seitenwand - Kratzer - lackieren



**Beschädigung #11:** Seitenwand rechts: Seitenwand - Kratzer - lackieren



**Beschädigung #12:** Schweller rechts: Schweller - Delle / Lackschaden - instandsetzen und lackieren



**Beschädigung #12:** Schweller rechts: Schweller - Delle / Lackschaden - instandsetzen und lackieren



**Beschädigung #12:** Schweller rechts: Schweller - Delle / Lackschaden - instandsetzen und lackieren



**Beschädigung #12:** Schweller rechts: Schweller - Delle / Lackschaden - instandsetzen und lackieren



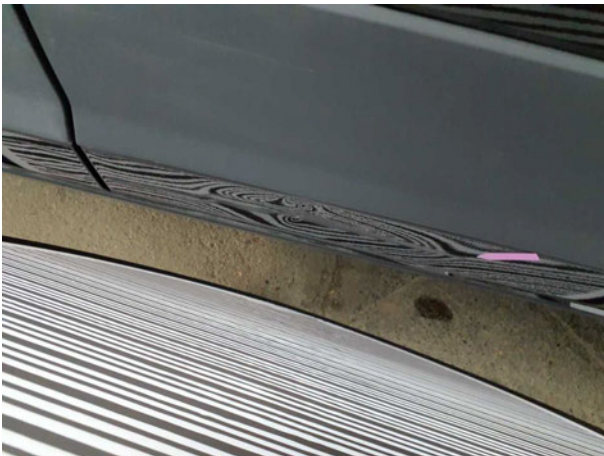
**Beschädigung #12:** Schweller rechts: Schweller - Delle / Lackschaden - instandsetzen und lackieren



**Beschädigung #13:** Tür vorn rechts: Tür - Delle / Lackschaden - instandsetzen und lackieren



**Beschädigung #13:** Tür vorn rechts: Tür - Delle / Lackschaden - instandsetzen und lackieren



**Beschädigung #13:** Tür vorn rechts: Tür - Delle / Lackschaden - instandsetzen und lackieren