



Zustandsbericht

Protokollnummer: 46051561
 Auftrags-Nr / Referenz: 50145117_1
 Besichtigungsdatum: 08.05.2026

Angaben zum Fahrzeug

Hersteller / Modell	Renault Master ENERGY Blue dCi 150 L2H2 VA Komfort		
Kennzeichen	NOH-HU 126	Fahrgestellnummer	VF1MA000670435449
Erstzulassung	12.01.2023	Laufleistung (abgelesen)	25.437 km
HSN/TSN	3333 / BAV 04254	Kraftstoffart / Zylinder	Diesel / 4
Fahrzeugart	Transporter	Antriebsart	Frontantrieb
Schadstoffklasse	EURO6;WLTP;AR;PI/CI;N1 III...	Getriebe / Anzahl Gänge	Manuell
Farbe	Weiß Uni	Besichtigungszustand	ausreichend
Leistung / Hubraum	110 kW / 2.299 ccm	Nächste HU	07/2026
Wartungsheft / Nachweis	nicht vorhanden	Restlauf bis Service	0 km
Letzte Wartung		Polsterart	Stoff
Vorschaden	Keine Feststellbar	Polsterfarbe	Schwarz
Nachlackierung	Keine Feststellbar	zul. Gesamtgewicht	3.500 kg
Dokumente	ZB I / II nicht vorhanden	Anzahl Halter	1
Schlüssel soll/ist	2/2	Anzahl Sitze / Türen	3 / 4
Vertragsnummer	50145117_1	Re-Import	Nein

Zustandsbericht

Hauptbereifung

Achse	Reifengröße	Reifentyp	Hersteller	Profiltiefe	Verkehrstauglichkeit
1	225/65 R16 112R	Ganzjahresreifen auf Stahl mit Radzierblende	Sonstige	9mm / 9mm	i.O.
2	225/65 R16 112R	Ganzjahresreifen auf Stahl mit Radzierblende	Continental	7mm / 7mm	i.O.

Legende: Profiltiefenangabe für Reifen links an erster Stelle, für Reifen rechts an zweiter Stelle der Achse

Ausstattung

Serienausstattung

Bezeichnung
ABS mit EBV und Bremsassistent - mit automatischer Aktivierung der Warnblinkanlage bei Notbremsung
Airbag: Fahrerseite
Automatische Türverriegelung nach dem Anfahren
Außenspiegel, elektrisch einstellbar und beheizbar
Bordcomputer
Bremsleuchte, dritte
Drehzahlmesser
Easy-Life Arbeitsfläche
Easy-Life Schubfach
ESP mit Beladungserkennung - Antriebsschlupfregelung (ASR) - Berganfahrhilfe - Anhängerstabilisierung
Frontgrillumrandung verchromt und Chromakzente am Frontgrill

TÜV SÜD Auto Partner GmbH
Wiesening 2
04159 Leipzig

Besichtigungsort
Holman Compound Linz
Asbacher Str/ Sterner Huette
53545 Linz am Rhein

Empfänger
Backoffice
Santander Consumer Leasing GmbH
Santander-Platz 1
41061 Mönchengladbach



Bezeichnung
Getriebe: 6-Gang-Schaltgetriebe
Hecktüre, Öffnungswinkel 180°, ohne Fenster
Klimaanlage
Kopfstützen (3) - höhenverstellbar
Kraftstofftank 105 Liter
Lackierung: Uni
LED-Tagfahrlicht
Lenkrad höhenverstellbar
Licht- und Regensensor
Lichtmaschine 230 A
Motor: Start & Stop-Automatik ENERGY = Technologisches Paket zur Reduzierung des Verbrauchs unter anderem mit Start-Stopp-Automatik und Energy Smart Management (ESM), ein System zur Rückgewinnung von Bremsenergie
Paket: Deluxe-Paket - Chromelemente an den Lüftungsdüsen und am Schaltknäufel
Paket: Klang & Klima DAB+ - Klimaanlage mit Pollenfilter - Radio MP3 DAB+ mit integrierter Bluetooth Freisprecheinrichtung
Paket: Style-Paket - Chromelemente Innen - Chromelemente Außen
Pollenfilter
Polster: Stoff "Kompo"
Radabdeckung - Maxi
Reifen 225/65 R16 Stahlfelgen 6,5 x 16
Reifen-Reparatur-Kit - inkl. 12-V-Kompressor & Reifendichtmittel
Rußpartikelfilter, selbstreinigend
Räder: Stahlfelge 16"
Schiebetür rechts, geschlossen
Schlüssel: Keyless-Entry-System - mit 2-Tasten-Schlüssel
Seitenwindassistent
Servolenkung
Sitz: Lendenwirbelstütze für Fahrersitz
Sitze: Beifahrer-Doppelsitzbank (multifunktional) - mit umklappbarer Rückenlehne in der Mitte der Arbeitsfläche - zusätzl. mit Staufach
Sitze: Fahrersitz höhenverstellbar - mit integrierter Mittelarmlehne und Lendenwirbelstütze
Sitze: Fahrersitz, höhenverstellbar - mit integrierter Armlehne
Staufach unter der Beifahrerdoppelsitzbank
Steckdose (12 V) an der Armaturentafel
Steckdose (12 V) im Laderaum
Tempopilot incl. Geschwindigkeitsbegrenzer
Verkleidung der Kabinenrückwand
Verzurrösen, seitlich im Laderaum
Wegfahrsperre elektronisch
Zentralverriegelung inkl. automatische Türverriegelung nach dem Anfahren

Sonderausstattung

Bezeichnung
Einparkhilfe hinten
Navigationssystem Media Nav Evolution DAB+
Reifen: Ganzjahresreifen



Bezeichnung

Schlüssel: 3-Tasten-Schlüssel mit Funk-Fernbedienung

Wertmindernde Faktoren

Nr.	Bauteilgruppe	Beschreibung
1	Seitenwand rechts	Seitenwand (Reste) - beklebt/ beschriftet - entkleben/neutralisieren
2	Motor	Motorabdeckung - beschädigt - erneuern
3	Sonstiges	Inspektion/Wartung - fällig - durchführen
4	Sonstiges	Inspektion/Wartung - kein Nachweis - Wertminderung

Gebrauchsspuren

Nr.	Bauteilgruppe	Beschreibung
1	Stoßfänger hinten	Stoßfänger hinten - verkratzt / verschürft
2	Motorhaube	Motorhaube - Delle(n)
3	Interieur	Laderaumboden - Delle / Lackschaden
4	Heckklappe/-tür	Heckklappe - Delle(n)
5	Heckklappe/-tür	Heckklappe (Blende) - Kratzer
6	Außenspiegel rechts	Abdeckkappe - Kratzer

Fehlteile

Fehlteil

Unterlagen - Serviceheft

Summe (netto)

Festgestellte Nachlackierungen

Nr.	Ort	Wertminderung
	Keine feststellbar	

Der Verschleißzustand sowie evtl. Schäden an der Bereifung sind wertmäßig berücksichtigt.

Hinweise zum Gutachten

Angaben zum Auftrag und zum Begutachtungsumfang:

Es wurde der Auftrag erteilt, eine Fahrzeugbewertung über das beschriebene Fahrzeug zu erstellen.

Fahrzeug-Identifizierung:

- Die Fahrzeug-Identifizierungsnummer (FIN) wurde am Fahrzeug abgelesen und die Übereinstimmung im Verlauf der Besichtigung durch den Unterzeichner mit den vorgelegten Unterlagen festgestellt.

Besichtigungsbedingungen:

- Die Besichtigungsbedingungen waren zur Beurteilung des Fahrzeuges ausreichend.
- Zur Untersuchung des Fahrzeuges standen keine Hubmittel bzw. Grube zur Verfügung. Aus diesem Grund war die Besichtigung der Fahrzeugunterseite nur begrenzt möglich.

Probefahrt / Probelauf von Motor und Aggregaten:

- Es wurde bei der Besichtigung des Fahrzeuges keine Probefahrt/keine Rangierfahrt durchgeführt.
- Ein Probelauf des Motors wurde durchgeführt.

TÜV SÜD Auto Partner GmbH
Wiesenring 2
04159 Leipzig

Besichtigungsort
Holman Compound Linz
Asbacher Str/ Sterner Huette
53545 Linz am Rhein

Empfänger
Backoffice
Santander Consumer Leasing GmbH
Santander-Platz 1
41061 Mönchengladbach



Vorschäden:

- Am Fahrzeug konnten augenscheinlich keine reparierten Vorschäden festgestellt werden.

Weitere Hinweise und Feststellungen:

- Die getroffene Feststellung beinhalten weder eine Fahrzeugabnahme im Sinne der StVZO, noch im Sinne des Gewährleistungsrechtes.
- Werden Schäden oder Mängel welche erst im Rahmen von Zerlege-/ Diagnosearbeiten oder durch erweiterte Kenntnisse festgestellt, sowie durch verschwiegene Mängel oder arglistige Täuschung hervorgerufen, wird um sofortige Benachrichtigung des Sachverständigen gebeten.

Eine Nachbesichtigung des Fahrzeuges zur Feststellung des Umfanges der Reparaturweiterung und damit verbundenen Kostenausweitung wird in diesem Fall durch den Sachverständigen umgehend durchgeführt. Die für die Schadenerweiterung ursächlichen Altteile sind bis zur Nachbesichtigung durch den Sachverständigen aufzubewahren.

TÜV SÜD Auto Partner GmbH
Wiesenring 2
04159 Leipzig

Besichtigungsort
Holman Compound Linz
Asbacher Str/ Sterner Huette
53545 Linz am Rhein

Empfänger
Backoffice
Santander Consumer Leasing GmbH
Santander-Platz 1
41061 Mönchengladbach



Übersichtsfotos



Abbildung 1: Schräg vorne



Abbildung 2: Schräg vorne



Abbildung 3: Schräg hinten



Abbildung 4: Schräg hinten



Abbildung 5: Laderaum



Abbildung 6: Motorraum

TÜV SÜD Auto Partner GmbH
Wiesenring 2
04159 Leipzig

Besichtigungsort
Holman Compound Linz
Asbacher Str/ Sterner Huette
53545 Linz am Rhein

Empfänger
Backoffice
Santander Consumer Leasing GmbH
Santander-Platz 1
41061 Mönchengladbach



Abbildung 7: FIN

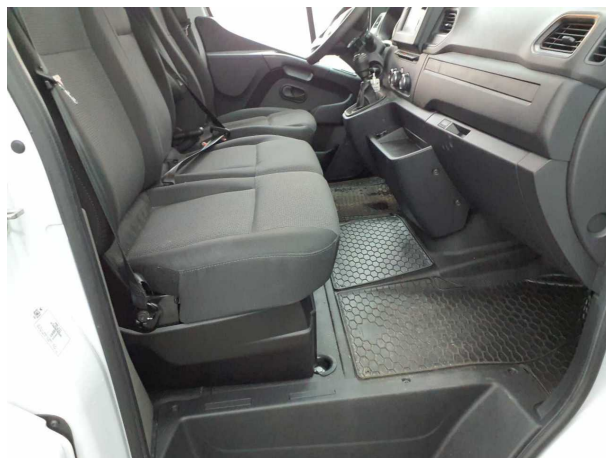


Abbildung 8: Innenraum vorne

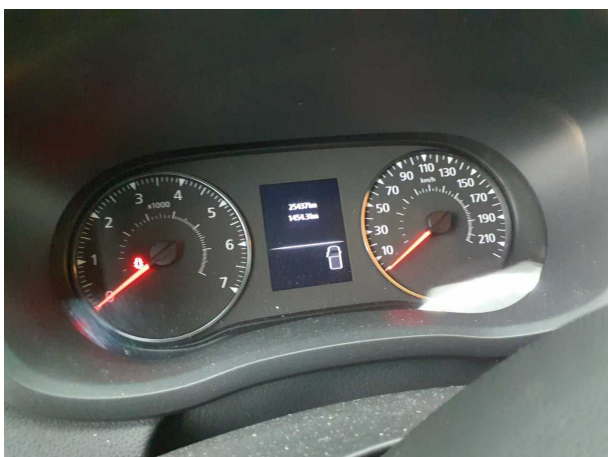


Abbildung 9: Kombiinstrument



Abbildung 10: Laufleistung



Abbildung 11: Instrumententafel

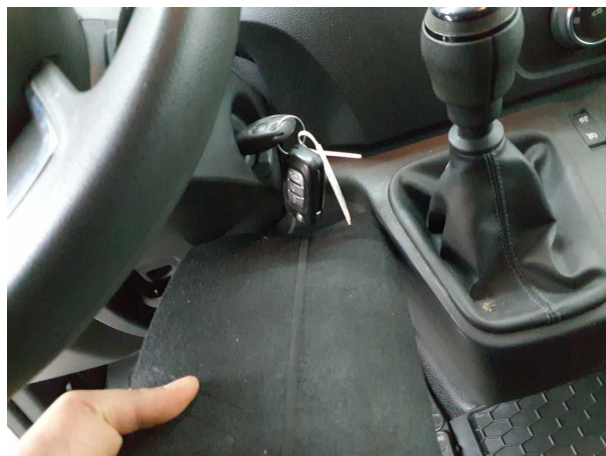


Abbildung 12: Zulassungsdokument(e)

TÜV SÜD Auto Partner GmbH
Wiesenring 2
04159 Leipzig

Besichtigungsort
Holman Compound Linz
Asbacher Str/ Sterner Huette
53545 Linz am Rhein

Empfänger
Backoffice
Santander Consumer Leasing GmbH
Santander-Platz 1
41061 Mönchengladbach

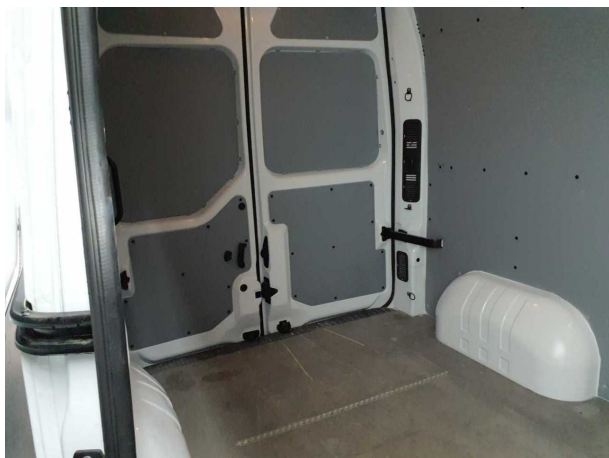


Abbildung 13: Innenraum hinten

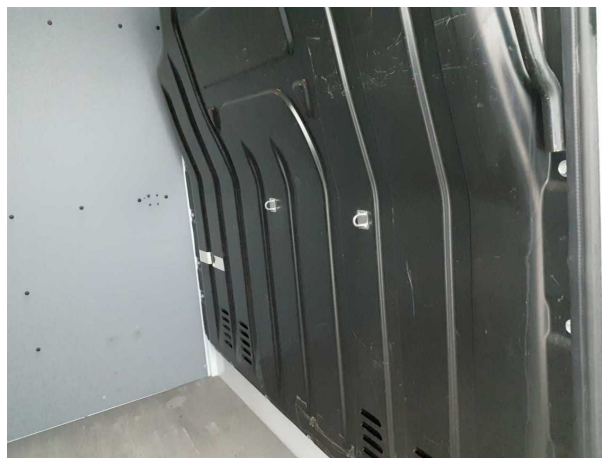


Abbildung 14: Innenraum hinten



Abbildung 15: Montierte Bereifung



Abbildung 16: Ladebuchse/Tankstutzen



Beschädigungsfotos



Beschädigung #1: Seitenwand rechts: Seitenwand (Reste) - beklebt/ beschriftet - entkleben/neutralisieren



Beschädigung #1: Seitenwand rechts: Seitenwand (Reste) - beklebt/ beschriftet - entkleben/neutralisieren



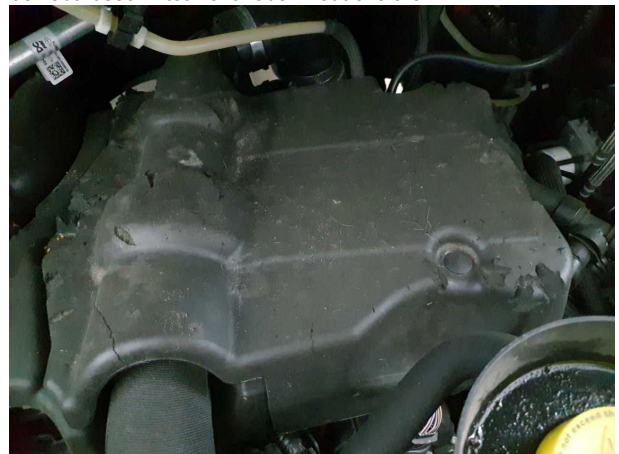
Beschädigung #1: Seitenwand rechts: Seitenwand (Reste) - beklebt/ beschriftet - entkleben/neutralisieren



Beschädigung #1: Seitenwand rechts: Seitenwand (Reste) - beklebt/ beschriftet - entkleben/neutralisieren



Beschädigung #2: Motor: Motorabdeckung - beschädigt - erneuern



Beschädigung #2: Motor: Motorabdeckung - beschädigt - erneuern