

GUTACHTEN-NR/AUFTRAGS-NR

: 202603032 / 5006992075
(bei Rückfragen bitte stets angeben)

AUFTRAG VOM/DURCH

: 12.03.2026

FAHRZEUGART : PKW
AUFBAU : Schräghecklimousine
FABRIKAT : AUDI
HAUPTTYP/UNTERTYP : A3 Sportback (8YF) (03.2024->) / TDI 110 kW S
line

FZG-I-NR : WAUZZZGY6TA005406
KBA-NR : 0588/BZQ
KRAFTSTOFFART/HUBRAUM/LEISTUNG : Diesel / 1.968 ccm / 110 kW
SITZPLÄTZE : 5

ERSTE / LETZTE ZULASSUNG : 15.09.2025 / 15.09.2025
VORBESITZER : 0
NAECHSTE HU : 09.2026

BEREIFUNG

FABRIKAT VORNE : Pirelli P-Zottozero 3
FABRIKAT HINTEN : Pirelli P-Zottozero 3
DIMENSION VORNE : 225/40R18 92 V M+S*
DIMENSION HINTEN : 225/40R18 92 V M+S*
VL VR HL HR
PROFILTIEFE : 5,0 5,0 7,0 7,0 mm
ERSATZRAD : Ohne

LAUFLEISTUNG ABGELESEN : 15.638 km

ALLGEMEINZUSTAND : gut
FAHRZEUGZUSTAND : unzerlegt, nicht repariert, fahrfähig (nicht
verkehrssicher), Notreparatur möglich

BESCHÄDIGUNGSBEREICH (E) : vorne rechts
VORSCHADEN : siehe Gutachtentext
ALTSCHADEN : siehe Gutachtentext
LACKIERUNG (FARBTON / ART) : 9-Schwarz-Metallic

Allgemeine Angaben zur Besichtigung

Gemäß Auftrag wurde das näher bezeichnete Fahrzeug zur Beweissicherung und Feststellung der Schadenhöhe besichtigt und ein Gutachten nach Haftpflichtgesichtspunkten erstellt.

Die Besichtigung fand in der Europcarstation in D-45141 Essen auf der Schützenbahn 65 statt.

Die technischen Daten wurden der Zulassungsbescheinigung Teil I entnommen. Eine Identitätsprüfung von Fahrzeugkenndaten und Fahrzeugpapieren wurde durchgeführt.

Anzahl der Vorbesitzer

Laut Angaben hat das Fahrzeug keine Vorbesitzer.

Vorschäden

keine festgestellt

Altschäden

keine festgestellt

Zustand zum Zeitpunkt der Besichtigung

Zum Zeitpunkt der Besichtigung war das Fahrzeug unzerlegt. Das Fahrzeug wurde noch nicht repariert.

Das Fahrzeug ist aufgrund der hergangsbedingten Schäden zwar noch fahrfähig, aber nicht verkehrssicher. Durch eine Notreparatur kann die Betriebs- und Verkehrssicherheit wieder hergestellt werden.

Veränderungen zum Zustand unmittelbar nach dem Schadenereignis waren nicht erkennbar.

Zustandsbeschreibung des Sicherheits- und Rückhaltesystems

Das Sicherheits- und Rückhaltesystem wurde einer Sichtprüfung unterzogen.

Die Airbags haben nicht ausgelöst.

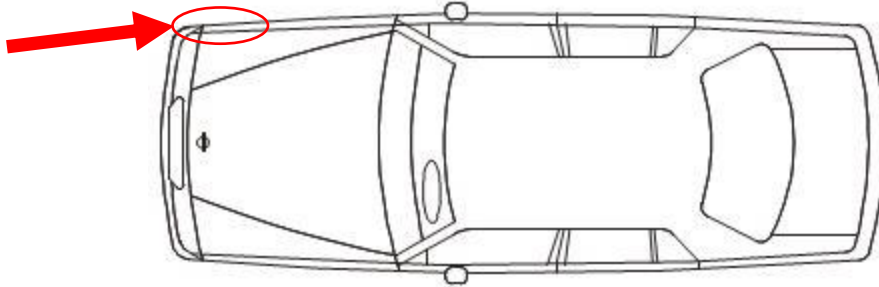
Das Gurtstraffersystem hat nicht ausgelöst.

Schadenhergang

Zum Schadenhergang sind dem Sachverständigen keine Einzelheiten bekannt geworden. Ein Vergleich des Schadenbildes mit dem Schadenhergang ist somit nicht möglich.

Aus dem Beschädigungsbild lässt sich darauf schließen, dass es zu einer Kollision mit einem weiteren Fahrzeug vorne rechts gekommen ist.

Beschädigte Zonen



Schadenbild

Die Schäden sind durch einen streifenden Anstoß gegen die Front mit Schwerpunkt rechts entstanden.

Folgende Teile wurden beschädigt:

- der Stoßfänger vorn
- der Scheinwerfer rechts
- der Kotflügel vorn rechts
- die Lackierung der Tür rechts vorne
- die Felge rechts vorne
- der Reifen rechts vorne
- diverse Halterungen und Befestigungselemente

Hinweis zur Instandsetzung

Zum Risikoausschluss ist eine Eingangsvermessung vorgesehen.

Die Reparaturkostenkalkulation umfasst alle bei der Besichtigung und Überprüfung festgestellten Beschädigungen. Sollten im Zuge der Reparatur weitere Schäden festgestellt werden, ist der Sachverständige zu informieren.

Vergleich des Schadenbildes mit dem geschilderten Schadenhergang

Aufgrund der dem Sachverständigen zum Besichtigungszeitpunkt vorliegenden Informationen zur Schadenentstehung ist das vorgefundene Schadenbild möglich. Sollten neue Erkenntnisse zum Schadenort oder zur Schadenentstehung bekannt werden, ist eine Neubewertung dieser Aussage erforderlich.

Reparaturkostenkalkulation

Die Reparaturkostenkalkulation wurde nach dem DAT-System erstellt.

Die aufgeführten Lohnpositionen entsprechen den Vorgaben des Herstellers bzw. Importeurs. Die Arbeitswerte für Instandsetzungs- und Richtarbeiten wurden durch den Sachverständigen festgelegt. Die angegebenen Ersatzteilpreise entsprechen der unverbindlichen Preisempfehlung des Herstellers bzw. Importeurs. Die angegebenen Ersatzteilnummern entsprechen nicht unbedingt den Bestellnummern des Herstellers/Importeurs.

Abzüge -Vorteilsausgleich:

Durch die schadensbedingten Reparaturarbeiten werden für den Halter zukünftige Aufwendungen eingespart oder später erforderlich. Zum Vorteilsausgleich wurden daher in der Reparaturkostenkalkulation Abzüge bei den betreffenden Positionen vorgenommen. Hier wurde das Reifenprofil des Rades vorne rechts berücksichtigt.

Durch eine Notreparatur kann die Betriebs- und Verkehrssicherheit wieder hergestellt werden.

Hierfür ist es erforderlich den Scheinwerfer rechts zu ersetzen, die Felge und den Reifen vorne rechts zu ersetzen sowie eine Achsvermessung durchzuführen.

Schlussbemerkung

Zur Beweissicherung wurden Lichtbilder gefertigt.

Dieses Produkt umfasst 22 Seiten.

Dem Originalprodukt liegen 10 Lichtbildseiten bei.

Das Produkt wurde nach bestem Wissen und Gewissen erstellt.

Anlagedatum	16.03.2026
Ordnungsnummer	117229234 20260316121222982

Fahrzeugdaten

Hersteller:	Audi		
Haupttyp:	A3 Sportback (8YF)(03.2024->)		
Untertyp:	TDI 110 kW S line	Erstzulassung:	15.09.2025
VIN:	WAUZZZGY6TA005406	Laufleistung laut Anzeige:	15.638 km
DAT Europa-Code®:	01 060 350 073 0001	Fahrzeugfarbe:	Mythossschwarz Metallic
KBA-Schlüssel:	0588/BZQ	Farbcode:	0E
Motor:	Motor 2,0 Ltr. - 110 kW 16V TDI	Lacknummer:	LY9T
Karosserie:	Karosserie: 5-türig		
Getriebe:	Getriebe 7-Gang - Doppelkupplungsgetriebe S-tronic		
Bauzeit	6674		

Serienausstattung

26909 Airbag Beifahrerseite abschaltbar	29404 Luftzusatzheizung elektrisch
26803 Airbag Fahrer-/Beifahrerseite	97927 Marketingmaßnahme Nomenklaturwechsel
37602 Ambiente-Beleuchtung (Multicolor-LED)	00250 Modellpflege
25057 Audi connect (Notruf- und Assistance-System)	87049 Motor 2,0 Ltr. - 110 kW 16V TDI KAT (DXPA)
15807 Außenspiegel Wagenfarbe	25107 Multi-Media-Interface MMI Basic Plus / MMI Radio Plus
72303 Batterie 59 Ah	39819 Multifunktionskamera
40826 Bremsscheiben hinten (272 mm x 10 mm)	02904 Nichtraucher-Paket
40705 Bremsscheiben vorn (288 mm x 25 mm)	40803 Parkbremse elektro-mechanisch
20935 Dachkantenspoiler S-line	24109 Radioempfang digital (DAB)
25797 Einparkhilfe vorn und hinten, akustisch und optisch mit selektiver Anzeige (APS Plus)	68802 Reifen-Reparaturkit
41187 Fahrassistenz-System: Ausweich-Assistent	25903 Reifendruck-Kontrollsystem
40801 Fahrassistenz-System: Bremsassistent (Audi pre sense front)	33508 Rücksitzlehne geteilt/klappbar
41156 Fahrassistenz-System: Kreuzungs-Assistent	77277 Schadstoffarm nach Abgasnorm Euro 6e
42926 Fahrassistenz-System: Müdigkeitserkennung (Pausenempfehlung)	35508 Schließ-/Startsystem Advanced Key (Komfortschlüssel)
40910 Fahrassistenz-System: Notfall-Assistent mit automatischem Notruf	26890 Seitenairbag vorn mitte (Interaktionsairbag)
42923 Fahrassistenz-System: Spurverlassenswarnung inkl. Notfall-Assistent	69816 Servolenkung elektro-mechanisch
18680 Fahrassistenz-System: Verkehrszeichenerkennung	37109 Sitzbelegungserkennung für Sicherheitsgurte
20030 Fensterzierleisten schwarz	29785 Sitzbezug / Polsterung: Stoff Intention
28409 Fußmatten Velours	32580 Sitze vorn manuell einstellbar
26712 Geschwindigkeits-Begrenzeranlage	11185 Sonderlackierung Arkona-Weiß
74904 Getriebe 7-Gang - Doppelkupplungsgetriebe S-tronic	42000 Sport-Fahrwerk
19300 Heckscheibenwischer	35513 Start-Stop-Knopf
26152 Innenausstattung: Dekoreinlagen Feinlack Grau	77601 Start/Stop-Anlage
04264 Interieur-Paket: Normalsitze, Sitzbezug Stoff	21407 Stoßfänger Sport-Design (S-line)
39307 Isofix-Aufnahmen für Kindersitz	18904 Tagfahrlicht
39310 Isofix-Aufnahmen für Kindersitz an Beifahrersitz und Rücksitz	25029 USB-Ladeanschlüsse (2-fach, Typ C) für Fondpassagiere
10005 Karosserie: 5-türig	22205 Verglasung Klarglas
35703 Kindersicherung elektr. betätigt	18663 Vorbereitung Lichtassistent für weitere Funktionen (feature on demand, FOD)
26901 Kopf-Airbag-System (Sideguard)	25049 Vorbereitung Smartphone Interface
34807 Kopfstützen hinten (3-fach)	00504 Wartung: Longlife-Service
69011 Lenkrad (Leder - 3-Speichen) mit Multifunktion plus und Schaltfunktion	38106 Wegfahrsperre (elektronisch)
18909 Licht- und Regensensor	22304 Wärmeschutzverglasung grün getönt

Sonderausstattung

04330 Assistenz-Paket Fahren	25428 Kombiinstrument digital (virtual cockpit plus)
15804 Außenspiegel asphärisch, links	28807 Komfort-Klimaautomatik 3-Zonen

15308 Außenspiegel elektr. v erstell-, heiz- und anklappbar, mit
 Abblendautomatik und Memory
 15702 Außenspiegel konvex, rechts
 15897 Außenspiegel mit Bordsteinautomatik, rechts
 24835 Bluetooth-Freisprecheinrichtung mit Spracherkennung (Audi Phone
 Box)
 27805 Dachhimmel Stoff, schwarz
 26704 Fahrassistenz-Sy stem: Adaptive Geschwindigkeitsregelanlage
 (Adaptive Cruise Control) mit Autom. Distanzregelung
 18610 Fahrassistenz-Sy stem: Fernlichtassistent
 25791 Fahrassistenz-Sy stem: Parklenkassistent mit selektiver Anzeige
 35604 Gepäckraumklappe elektr. betätigt (öffnen + schliessen)
 18818 Heckleuchten LED mit dynamischem Blinklicht
 70429 Hinterachse: Vierlenker
 31007 Innenausstattung: Aluminium-Optik
 37901 Innenspiegel mit Abblendautomatik
 03203 Klima-Paket

01517 Komfort-Paket Plus
 33401 Lendenwirbelstützen vorn, elektr. v erstellbar
 49240 LM-Felgen 8x18 (5-Doppelspeichen, graphitgrau, glanzgedreht, f für
 Winterbereifung)
 25713 Multi-Media-Interface MMI Navigation Plus mit MMI Touch
 39804 Rückfahrkamera
 18020 Scheinwerfer LED
 26904 Seitenairbag vorn und hinten
 29500 Sitzheizung vorn
 24703 Sound-Sy stem DSP / Audi Sound-Sy stem
 31901 Sportsitze vorn
 99291 Steuer-AV Fzg. mit UNECE CS&SU
 25043 USB-Schnittstelle für Fondpassagiere
 22202 Verglasung hinten abgedunkelt (Privacyverglasung)

Zusatzausstattungen

Winterreifen

Reifen: Pirelli - Winter Sottozero 3 - 225/40R18 92 V

Eine VIN-Abfrage zur Fahrzeugidentifizierung wurde durchgeführt

Ersatzteile

Preisdatum 01.03.2026

Teile-Aufschlag: 23,00%

RC	DVN	ETN	Benennung	Anz.	Pr./Stk.	Ges. Pr.
E	22226		REPARATURSATZ, BESTEHT AUS:			
		8V0868243B	CLIP	8	0,38	3,04
		N 10415902	LINSENSCHRAUBE	2	3,69	7,38
		N 91225901	LINSENSCHRAUBE	3	3,87	11,61
E	41553	8Y0807550J	FUELLSTUECK STOSSFAENGER V.	1	50,04	50,04
E	43712	8Y0821106E	KOTFLUEGEL V.R.	1	340,59	340,59
E		8N0853601A	SCHRIFTZUG S-LINE KOTFLUEGEL V.R.	1	41,49	41,49
E	43778	8Y0821092	SCHLIESSTEIL KOTFLUEGEL V.R.	1	8,52	8,52
E	43781	8Y0821469	HALTER KOTFLUEGEL R.O. MITTE	1	13,11	13,11
E	43786	8Y0821472A	KOTFLUEGELHALTER	1	10,49	10,49
E	43792	8Y0821467	HALTER KOTFLUEGEL V.R.O.	1	13,11	13,11
E	45612	8Y0941034D	SCHEINWERFER V.R.	1	984,00	984,00
E	47120		REPARATURSATZ, BESTEHT AUS:			
		8K0805399A	SCHRAUBE	3	3,00	9,00
		N 90974701	SCHRAUBE	5	0,92	4,60
E	47157	8Y0807065G GRU	STOSSF.-ABDECKUNG V.	1	565,62	565,62
E	47224	8Y0807320D	SCHLIESSTEIL R.	1	67,53	67,53
E	47304	5WA919275C 905	SENSOR EINPARKHILFE V.R.A.	1	158,34	158,34
E	66502	8019227322101	REIFEN - PIRELLI - WINTER SOTTOZERO 3 - 225/40R18 92 V	1	* 102,32	* 102,32
E	66532	8Y0601025CE	LM-FELGE V.R.	1	674,40	674,40

Nebenkosten

RC	DVN	ETN	Benennung	Anz.	Pr./Stk.	Ges. Pr.
E	90604		FAHRZEUG - / TEILE VERBRINGUNG	1	* 273,11	* 273,11

RC	DVN	ETN	Benennung	Anz.	Pr./Stk.	Ges. Pr.
E	99041		DICHTMATERIAL	1 St.	* 10,00	* 10,00
E	99051		HOHLRAUMSCHUTZMATERIAL	1 St.	* 10,00	* 10,00

Arbeitslohn

RC	DVN	APN	Benennung	Art	Stufe	ZE	Pr./ZE	Ges. Pr.
A	20112	57 51 19 00	TUER V.R. A+E	K	2	30	2,5042	75,13
A	22212	70 59 19 00	TUERVERKLEIDUNG V.R. A+E	M	2	30	2,5042	75,13
A	22632	66 94 19 01	BLLENDE B-SAEULE TUER V.R. A+E UMFASST: FENSTERSCHACHTDICHTUNG V.R.A. A+E, DREIECKBLLENDE TUERFENSTERRAHMEN V.R.V. A+E	M	2	70	2,5042	175,29
A	23032	ARBEITSAUFWA ND	BLLENDE TUERGRIFFF V.R. A+E * VERBUNDARBEIT	M	2	10	2,5042	25,04
A	23112	66 89 19 50	RUECKSPIEGEL R.A. A+E * VERBUNDARBEIT	M	2	20	2,5042	50,08
E	41553	ARBEITSAUFWA ND	FUELLSTUECK V. A+E * VERBUNDARBEIT	M	2	10	2,5042	25,04
A	43712	50 55 19 50	KOTFLUEGEL V.R. A+E * VERBUNDARBEIT UMFASST: SCHLIESSTEIL KOTFLUEGEL V.R.	K	2	60	2,5042	150,25
E	43712	50 55 55 50	KOTFLUEGEL V.R. ERS. * AUSGEBAUT UMFASST: SCHRIFTZUG S-LINE KOTFLUEGEL V.R.	K	2	20	2,5042	50,08
A		50 55 51 50	KOTFLUEGEL V.R. ABDICHTEN * IM BEREICH RADHAUSSCHALE * VERBUNDARBEIT	K	3	20	2,5042	50,08
O	43712	51 01 75 01	KOTFLUEGEL R. HOHLR.-KONSERVIEREN	M	3	30	2,5042	75,13
E	43781	ARBEITSAUFWA ND	KOTFLUEGEL HALTER V.R. MITTE A+E * VERBUNDARBEIT	K	2	10	2,5042	25,04
E	43786	ARBEITSAUFWA ND	KOTFLUEGELHALTER V.R. ERS. * VERBUNDARBEIT	K	2	20	2,5042	50,08
E	43792	ARBEITSAUFWA ND	KOTFLUEGELHALTER V.R. A+E * VERBUNDARBEIT	K	2	10	2,5042	25,04
E	45612	94 15 55 50	SCHEINWERFER R. ERS. * AUSGEBAUT	M	2	10	2,5042	25,04
S		94 15 16 00	SCHEINWERFER EINSTELLEN	M	2	20	2,5042	50,08
A		94 15 19 50	SCHEINWERFER R. A+E * VERBUNDARBEIT	M	2	10	2,5042	25,04
E	47157	63 29 55 59	STOSSF.-ABDECKUNG V. ERS. * AUSGEBAUT UMFASST: SCHLIESSTEIL R., SENSOR EINPARKHILFE V.R.A. A+E * VERBUNDARBEIT, SENSOR EINPARKHILFE V.R.A.	M	2	140	2,5042	350,59
S		91 63 15 50	RADARSENSOR (STATISCHE KALIBRIERUNG) EINSTELLEN * VERBUNDARBEIT	M	2	20	2,5042	50,08
A		27 06 89 50	BATTERIE LADEN * VERBUNDARBEIT	M	2	10	2,5042	25,04
A		63 29 19 00	STOSSF.-ABDECKUNG V. A+E	M	2	70	2,5042	175,29
A		90 92 00 51	VORBEREITUNG MESSEINRICHTUNG * NACH ACHSVERMESSUNG * VERBUNDARBEIT	M	2	30	2,5042	75,13
T		#01 50 00 00	GFS/GEFUEHRTE FUNKTION	M	2	30	2,5042	75,13

RC	DVN	APN	Benennung	Art	Stufe	ZE	Pr./ZE	Ges. Pr.
E	66532	44 12 55 50	LM-SCHEIBENRAD V.R. ERS. * VERBUNDARBEIT UMFASST: RADIALREIFEN V.R.	M	2	30	2,5042	75,13
A		44 05 19 00	RAD V.R. A+E	M	1	20	2,5042	50,08
V	97040	44 95 03 00	FAHRZEUG V. + H. VERM. * VOR REPARATUR	M	2	90	2,5042	225,38
T	98031	#01 50 00 00	GFS/GEFUEHRTE FUNKTION * VOR REPARATUR	M	2	30	2,5042	75,13

Lackierung

Lackiermethode: Lack-Hersteller-System | Lackart: Metallic (2-Schicht)

LS	DVN	APN	Benennung	Stufe	ME	MK	ZE	Lohn	Ges. Pr.
		51 01 71 33	LACKIERUNG VORBEREITEN * LACKSTUFE S3, NMW-S3 * TEIL EINGEBAUT				190	475,80	475,80
		51 01 71 93	LACKIERUNG VORBEREITEN * NICHTMETALLISCHE WERKSTOFFE * VERBUNDARBEIT				20	50,08	50,08
		51 01 71 95	LACKIERUNG VORBEREITEN * KORROSIONSSCHUTZBEHANDLUNG * VOR SPACHTELAUFTRAG				30	75,13	75,13
2	20112	57 29 79 53	TUERGRUNDKOERPER V.R. * TEIL AUSGEBAUT	-S3	7	79,31	110	275,46	354,77
2		51 37 79 03	SCHARNIERSAEULE R.	-S3	4	45,32	70	175,29	220,61
4	43712	50 55 61 50	KOTFLUEGEL V.R. * TEIL AUSGEBAUT	NT-S1	4	45,32	60	150,25	195,57
4	47157	63 29 61 50	STOSSF.-ABDECKUNG V. * TEIL AUSGEBAUT	NT-S1	8	90,64	70	175,29	265,93
4	47304	91 75 61 50	SENSOR PDC V.L.I. * VERBUNDARBEIT * TEIL AUSGEBAUT	NT-S1	1	11,33	10	25,04	36,37

Zusammenfassung

Summenblock Ersatzteile

laut Einzelaufstellung (Summe aller Ersatzteilpreise)

Gesamtpreis
3.065,19

Gesamtsumme

3.065,19

Summenblock Nebenkosten

Nebenkosten

Gesamtpreis
293,11

Summenblock Arbeitslohn

Karosserie 2

ZE Pr./ZE Gesamtpreis
150 2,5042 375,63

	ZE	Pr./ZE	Gesamtpreis
Karosserie 3	20	2,5042	50,08
Mechanik 1	20	2,5042	50,08
Mechanik 2	630	2,5042	1.577,65
Mechanik 3	30	2,5042	75,13
Summe aller Arbeitslöhne	850		2.128,57
1 Stunde = 100 ZE			

Summenblock Lackierung

Lohn

	ZE	Pr./ZE	Gesamtpreis
Lohn	560	2,5042	1.402,34
1 Stunde = 100 ZE			

Material

	Summe ME	Preis/ME	Gesamtpreis
2-Schicht	24,00	11,33	271,92

Summe Lackierung

	Gesamtpreis
Summe Lohn	1.402,34
Summe Material	271,92
Summe Lackierung	1.674,26

Gesamtsummen

	Gesamtpreis
Summe Ersatzteile	3.065,19
Summe Nebenkosten	293,11
Summe Arbeitslöhne	2.128,57
Summe Lackierung	1.674,26
Reparaturkosten netto	7.161,13
Mehrwertsteuer (19,00%)	1.360,61
Reparaturkosten brutto	8.521,74

Alle Beträge in EUR

Abzüge (NfA, Vorschaden)

RC	DVN	Benennung	Art	Ges. Pr.	%	Abzug
E	66502	REIFEN - PIRELLI - WINTER SOTTOZERO 3 - 225/40R18 92 V	NfA	102,32	47,00	48,09
		SUMME ERSATZTEILE MIT ANGABE NFA	NfA	102,32		48,09

Abzüge (NfA, Vorschaden) netto	48,09
Betrag der Mehrwertsteuer	9,14
Abzüge (NfA, Vorschaden) brutto	57,23

Schluss-Summen

Benennung	NETTO	MWST	BRUTTO
Reparaturkosten	7.161,13	1.360,61	8.521,74
- Abzüge (NfA, Vorschaden)	48,09	9,14	57,23
Korrigierte Reparaturkosten	7.113,04	1.351,47	8.464,51

Legende

SYSTEM DAT - Kalkulation des Sachverständigen

Diese Kalkulation enthält Angaben, die unter Lizenz des Automobilherstellers / Importeurs aufbereitet und verteilt werden.
DAT System / SD3 CalculateExpert)

#=Richtzeit: (noch) keine HST-Angabe
(=ETN nicht zur Bestellung geeignet

)=letzte UPE, von Hersteller nicht mehr lieferbar

»=Fremdleistung

IFL=Position aus IFL-Vorschlagsliste

d=Preis aus DMS

T=Technische Prüfung

>=Ausstattung wurde manuell hinzugefügt

√=Ausstattung wurde durch VIN-Abfrage ermittelt

^=Steuerneutral Position

APN=Arbeitspositionsnummer

ETN=Ersatzteilnummer

Pr.=Preis

ME=Materialeinheit

MP=Materialpunkte

Std.=Stunde

ZE=Zeiteinheit

+neue Position aus Reparaturlogik

*=manuelle Eingabe des Anwenders (gilt nur dann für die Spalte Benennung, wenn ein * am Anfang steht)

!=Preis wurde durch Umrechnung eines anderen Landes abgeleitet

≅=Position ist nicht für aktuelle Fahrzeugkonfiguration vorgesehen

A=Zeit gemäß Ausbeulformel

BFA=Position aus BFA-Vorschlagsliste

Anz.=Anzahl

AW=Arbeitswert

DVN=Datenerarbeitungsnummer

Ges. Pr.=Gesamtpreis

Pr./Stk.=Preis pro Stück

MK=Materialkosten

RC=Reparaturcode

Lohn inkl. Mat.=Lohn inkl. Material

Lichtbildanlage



Bild 1

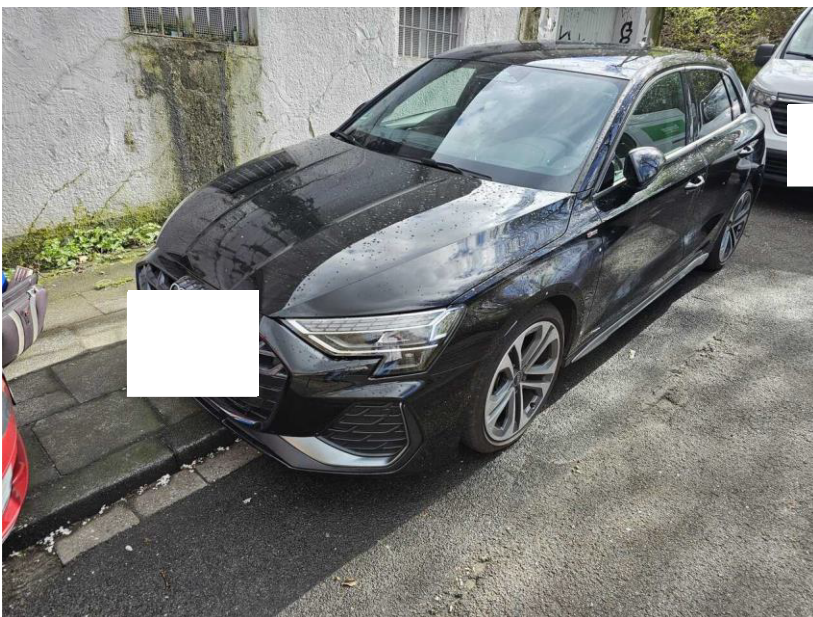


Bild 2



Bild 3



Bild 4



Bild 5



Bild 6



Bild 7



Bild 8



Bild 9



Bild 10



Bild 11

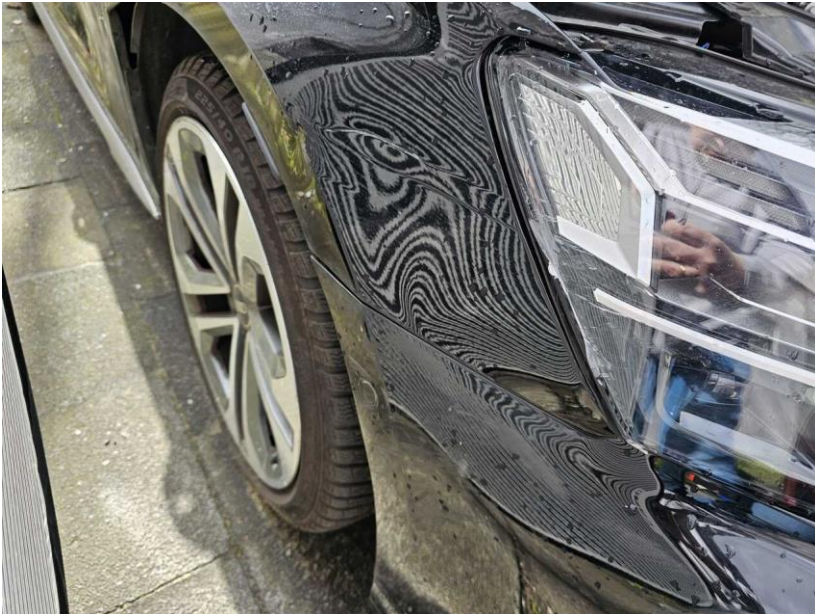


Bild 12



Bild 13



Bild 14



Bild 15



Kotflügel liegt an Tür an mit
Lackbeschädigung

Bild 16



Bild 17



Bild 18



Bild 19