

Fahrzeugdaten	Hersteller		Typ			Modell		
	Skoda		Octavia Combi Style			2.0 TDI DPF EU6d, Style (EURO 6d),..		
	VIN		Aufbau			Anzahl Türen	Kraftstoff	KBA-Schlüssel
	TMBJJ8NX8PY121845		Kombi			5	Diesel	8004/AWL
	Kennzeichen	Erstzulassung	Halter lt. Zulbesch. II	Halter lt. Kunde	Leistung (kW)	Anzahl Zylinder	Hubraum (ccm)	HU
		08.05.2023	k. A.	k. A.	110 kW	4	1968	04/27
	Batteriezustand (SoH %)	Ladestand (SoC %)	HV-Batterie (kWh)		Energieeffizienzklasse		CO <sub>2</sub> -Emission (g/km)	
	0,00 %	0,00 %	0		A		110-137 (WLTP)	
	Gesamtfahrh. lt. Halter	Gesamtfahrh. lt. Km-Zähler	max. km-Stand bei Übergabe		Raucherfahrzeug	letzter KD am	Letzter KD (km)	
	130.723 km	130.723 km	k. A.		k. A.	01/26	121.034 k..	
Farbe		Lackierung		Reimport	nächster KD in Tagen	nächster KD (km)		
Moon-Weiss Metallic		Perleffekt		k. A.	601	18.600 km		
Scheckheft		Scheckheft Bemerkung						
vollständig		Digitaler Servicenachweis						
Polster		Polsterfarbe		Getriebe		Schadstoffk.		
Sitzbezüge in Stoff		Schwarz		Getriebe 7-Gang - Dop..		Euro6d		
Ehemalige Nutzung		Eigentum des Kunden						
keine Sondernutzung		k. A.						
Sonstiges	Zahnriemen gewechselt: keine Angabe		Dieselpartikelfilter vorhanden: k.A.		Chiptuning: k.A.			

Ausstattung	<b>Serienausstattung:</b>		
	8 Lautsprecher Ablagetasche an Vordersitzlehnen Ambiente-Beleuchtung LED Außenspiegel elektr. anklappbar Außenspiegel mit Spiegelabsenkung und Me.. Bordcomputer Chromzierleisten an Seitenfenstern Doppeltonfanfare Elektron. Stabilitäts-Programm (ESP) Fahrassistenz-System: Berganfahr-Assistent (.. Fahrassistenz-System: Spurhalteassistent (La.. Freisprechanlage Telefon mit Bluetooth Gepäckraumabdeckung / Rollo Heckscheibenwischer Isofix-Aufnahmen für Kindersitz an Beifahrers.. Kennzeichenbeleuchtung LED Kombiinstrument digital (virtual cockpit) Lendenwirbelstütze Sitz vorn links Lenksäule (Lenkrad) verstellbar (vertikal / axi.. Mittelarmlehne hinten Nebelscheinwerfer LED Phonebox Reifendruck-Kontrollsystem Schadstoffarm nach Abgasnorm Euro 6d Schließ-/Startsystem Kessy Service-System: Remote Services Sitz vorn rechts höhenverstellbar Sitzheizung vorn Sprachsteuerung für Infotainment-System Stoßfänger vorn mit Chrom-Applikationen USB-Schnittstelle vorn (2-fach, Typ C) Warnanlage für Sicherheitsgurte hinten Wireless SmartLink	Ablagefach für Regenschirm Airbag Beifahrerseite abschaltbar Anti-Blockier-System (ABS) Außenspiegel elektr. verstell- und heizbar Außenspiegel mit Umfeldleuchte Bremsassistent Dachhimmel grau Einparkhilfe vorn und hinten Fahrassistenz-System: Abbiegebremsefunktio.. Fahrassistenz-System: Fahrprofilauswahl Fahrassistenz-System: Totwinkel-Assistent mi.. Frontkamera Getriebe 7-Gang - Doppelkupplungsgetriebe .. Innenausstattung: Dekoreinlagen Silber mit A.. Isofix-Aufnahmen für Kindersitz an Rücksitz Klimaanlage Climatronic 2-Zonen Kopf-Airbag-System Lendenwirbelstütze Sitz vorn rechts Licht- und Regensensor Mittelarmlehne vorn Notrufsystem Radioempfang digital (DAB+) Rücksitzlehne geteilt/klappbar Scheibenwaschdüsen heizbar Seitenairbag vorn Servolenkung Sitzbezug / Polsterung: Stoff Style schwarz SmartLink (Apple CarPlay und Android Auto) Start/Stop-Anlage Tagfahrlicht LED Verglasung getönt Warnanlage für Sicherheitsgurte, Fahrer-/Beif.. Zentralverriegelung / Startanlage Kessy-Go	Ablagefach mit Cargo-Organizer (Gepäck-/La.. Airbag Fahrer-/Beifahrerseite Antriebs-Schlupfregelung (ASR) Außenspiegel mit Abblendautomatik, links Außenspiegel und Türgriffe außen in Wagenf.. Bremsenergierückgewinnung Dachreling eloxiert Elektron. Querdifferentialsperre (XDS) Fahrassistenz-System: Auffahrwarnsystem m.. Fahrassistenz-System: Multikollisionsbremse .. Fensterheber elektrisch vorn + hinten Fußraumbeleuchtung vorn und hinten Heckleuchten LED (Kristallglas-Optik) Innenspiegel mit Abblendautomatik Karosserie: 5-türig Knieairbag Fahrerseite Lehnenentriegelung der Rücksitzlehne im Kof.. Lenkrad (Leder) mit Multifunktion Lichtassistent (Coming Home, Leaving Home) Motor 2,0 Ltr. - 110 kW TDI Parkbremse elektronisch Reifen-Reparaturkit Rußpartikelfilter Scheinwerfer LED Seitenairbag vorn mitte (Center-Airbag) Sitz vorn links höhenverstellbar Sitze vorn elektr. verstellbar (mit Memory) Sonnenblenden mit Spiegel (LED-Beleuchtung) Steckdose (12V-Anschluß) im Koffer-/Laderau.. Türen mit Warnleuchte Verzurrösen Koffer-/Laderaum Wegfahrsperr
<b>Sonderausstattung:</b>			
Anhängerkupplung (Kugelkopf schwenkbar)    Fahrassistenz-System: Fernlichtassistent    Gepäckraum-Abtrennung (Netz) Infotainment-Paket Business Columbus    LM-Felgen 7,5x18 (Perseus, Anthrazit, glanzg.. Perleffekt-Lackierung    Seitenscheiben hinten und Heckscheibe abge.. Sport-Fahrwerk			

Vorschäden	<b>Vorschäden lt. Halter (Diese Angaben wurden vom Bewerter geprüft.):</b>				
	Tauschaggregat	Nacklackierung	Technischer Mangel	Sonstiges	Vorschadenshöhe
	nein	ja	nein	nein	0,00 €
(U) Nachlackierung -> Seitenwand hinten links, Tür hinten links: Instandsetzung & Nachlackierung (0,00 €)					
<b>Vorschäden lt. Bewerter:</b>					
Tauschaggregat	Nacklackierung	Technischer Mangel	Sonstiges	Vorschadenshöhe	
-	-	-	-	0,00 €	

Unfallfreiheit	Unfallfrei = nein
	reparierte Unfallschäden: 1 (Unfallschäden sind in den jeweiligen Abschnitten mit einem <b>(U)</b> gekennzeichnet)

Optischer Zustand				
LNR	Beschreibung - Reparaturart	Reparaturkosten	Anteil	Minderwert
1.	Alufelge VR - Kratzer - Gebrauchsspur	0,00 €	0 %	0,00 €
2.	Dach - Delle - kein Abzug	0,00 €	0 %	0,00 €
3.	Dachholm rechts - Delle - kein Abzug	0,00 €	0 %	0,00 €
4.	Fahrzeuginnenraum - Gebrauchsspuren - kein Abzug	0,00 €	0 %	0,00 €
5.	Heckklappe - Rost - entfernen und lackieren	615,00 €	70 %	430,50 €
6.	Kotflügel vorne links - Steinschlag-Gebrauchsspur	0,00 €	0 %	0,00 €
7.	Motorhaube - Steinschlag-Gebrauchsspur (1)	0,00 €	0 %	0,00 €
8.	Stoßfänger hinten - zerkratzt - smart Repair	159,00 €	100 %	159,00 €
9.	Stoßfänger vorne - Steinschlag-Gebrauchsspur	0,00 €	0 %	0,00 €
10.	Unterboden - Kratzer - Gebrauchsspur	0,00 €	0 %	0,00 €
11.	Windschutzscheibe - Gebrauchsspuren - kein Abzug	0,00 €	0 %	0,00 €
<b>Zwischensumme (Netto)</b>		<b>774,00 €</b>		<b>589,50 €</b>

**Bemerkung zum optischen Zustand:**  
Das Fahrzeug weist dem Alter und der Laufleistung entsprechende Gebrauchsspuren auf.  
zu (1): leichte Kratzer;

**Technischer Zustand / Zustandsbeschreibung**

LNR	Beschreibung - Reparaturart	Reparaturkosten	Anteil	Minderwert
1.	Fahrzeugschlüssel - beschädigt - erneuern	316,00 €	100 %	316,00 €
2.	Karosserie - reparierter Vorschaden - Wertminderung	0,00 €	0 %	0,00 €
<b>Zwischensumme (Netto)</b>		<b>316,00 €</b>		<b>316,00 €</b>

**Fehlteile und Dienstleistungen**

LNR	Beschreibung - Reparaturart	Reparaturkosten	Anteil	Minderwert
---	---	---	---	---
<b>Zwischensumme (Netto)</b>		<b>0,00 €</b>		<b>0,00 €</b>

**Summe Minderwerte**

Optischer Zustand	774,00 €	589,50 €
Technischer Zustand	316,00 €	316,00 €
Fehlteile und Dienstleistungen	0,00 €	0,00 €
<b>Endbetrag (Netto)</b>	<b>1.090,00 €</b>	<b>905,50 €</b>
<b>19% Mehrwertsteuer</b>	<b>207,10 €</b>	<b>172,05 €</b>
<b>Endbetrag (Brutto)</b>	<b>1.297,10 €</b>	<b>1.077,55 €</b>

**Wertminderung aus Vorschäden (In den Minderwerten nicht enthalten) steuerneutral**

LNR	Beschreibung - Reparaturart	Schadenshöhe	Wertminderung
1.	(U) Nachlackierung -> Seitenwand hinten links, Tür hinten links: Instandsetzung & Nachla[...]	0,00 €	1.200,00 €
<b>Summe</b>		<b>0,00 €</b>	<b>1.200,00 €</b>

Lackdicke	Fondseite links	Tür hinten links	Tür vorne links	Kotflügel vo.li.	Heckklappe	Dach	Motorhaube	Fondseite rechts	Tür h. rechts	Tür vorne rechts	Kotflügel vo.re.	
	967 µ	182 µ	104 µ	101 µ	141 µ	104 µ	122 µ	126 µ	121 µ	119 µ	109 µ	
Reifen u. Felgen	Reifenart (montiert)						Felgenbeschreibung					
	Sommerreifen (LM-Felgen)						k. A.					
	Reifen vorne		VL		VR							
	225/45R18 95Y		9,00 mm (Uniroyal)		9,00 mm (Uniroyal)							
	Reifen hinten		HL		HR							
	225/45R18 91Y		7,00 mm (Bridgestone)		7,00 mm (Bridgestone)							
	Zweiter Reifensatz						Felgenbeschreibung					
Winterreifen (LM-Felgen)						BORBET KBA53400						
Reifen vorne		VL		VR								
205/60R16 96H		4,00 mm (Dunlop)		4,00 mm (Dunlop)								
Reifen hinten		HL		HR								
205/60R16 96H		5,00 mm (Dunlop)		5,00 mm (Dunlop)								
Bemerkung									Ausstattung ER			
									Reifendichtmittel			

**Bestätigung des Fahrzeugeigentümers**

**Der Fahrzeugeigentümer bestätigt hiermit, dass**

- er zum Zeitpunkt der Übergabe alle zum Fahrzeug gehörenden Schlüssel abgibt und den Verbleib von fehlenden Schlüsseln mitteilt
- das Gebrauchtfahrzeug sein unbeschränktes EIGENTUM ist und keine Rechte Dritter darauf ruhen,
- keine Veränderungen aufweist, die zum Erlöschen der ALLGEMEINEN BETRIEBSERLAUBNIS führen können,
- er bis zur Übergabe eintretende ÄNDERUNGEN umgehend, spätestens aber bei Übergabe mitteilt,
- der INZAHLUNGNAHMEPREIS neu festgelegt werden kann, wenn sich bis zur Übergabe wesentliche Änderungen ergeben.

**Der Fahrzeughalter versichert, dass das Fahrzeug nach seinem Wissen**

- Die hier gemachten Angaben zur Nutzung und Historie, zu Tauschteilen und zur Ausstattung entsprechen den Tatsachen und sind vollständig, andere als die aufgeführten Schäden sind nicht bekannt.

**Kunde anwesend bei:**  **Vorbewertung**  **Herein. Bewertung**

**Der Fahrzeugeigentümer übergibt:**

Zulassungsbescheinigung Teil I	<b>X</b>	Zulassungsbescheinigung Teil II	
Alle Fahrzeugschlüssel (2 fach) vollständig			<b>X</b>
COC-Papiere		Kundendienstcheckheft	
Verbandskasten	<b>X</b>	Werkzeug	<b>X</b>
Warndreieck	<b>X</b>	HU-Bescheinigung	<b>X</b>
Ladekabel		Ladegerät	
Felgenschlösser		Navigations-Datenträger	
Windschott		Kundenrechnung	
Reparaturnachweis		Schlüssel Anhängerkupplung	
Fernbedienung / Schlüssel Standheizung			
Fahrzeugsoftware auf Werkseinstellungen zurückgesetzt			
Zweiter Radsatz			

**Wichtige Eckdaten**

Vorschäden	<b>Vorschäden lt. Halter (Diese Angaben wurden vom Bewerter geprüft.):</b>				
	Tauschaggregat	Nachlackierung	Technischer Mangel	Sonstiges	Vorschadenshöhe
	nein	ja	nein	nein	0,00 €
(U) Nachlackierung -> Seitenwand hinten links, Tür hinten links: Instandsetzung & Nachlackierung (0,00 €)					
weitere	<b>Vorschäden lt. Bewerter:</b>				
	Tauschaggregat	Nachlackierung	Technischer Mangel	Sonstiges	Vorschadenshöhe
	-	-	-	-	0,00 €
Gesamtfahrleistung lt. Eigentümer					
130.723 km					

Ich bestätige hiermit die Vollständigkeit und Richtigkeit der Angaben bei der Übergabe.

Ort / Datum Übergabe

Fahrzeughalter / Leasingnehmer

## Fahrzeugbilder

Hersteller / Typ: Skoda Octavia Combi Style

Auftr.-Nr: 121845

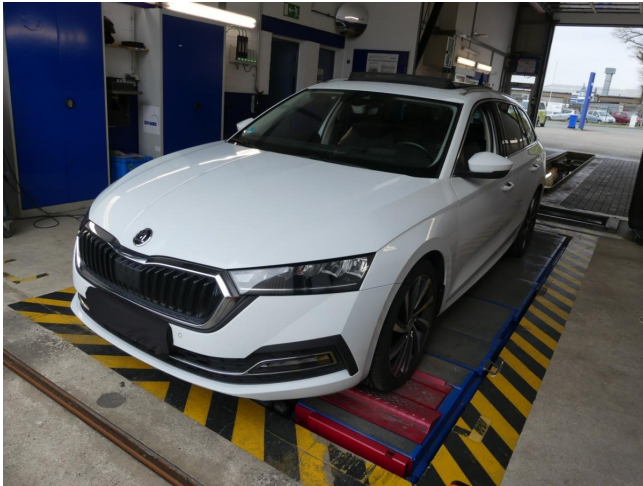
VIN: TMBJJ8NX8PY121845

Kilometerstand: 130.723 km

Erstzulassung: 08.05.2023

Anzahl Halter It. Kunde: keine Angabe

Anzahl Halter It. Zulbesch. II: keine Angabe



Diagonale VL



Diagonale VR



Diagonale HR - Zensiert



Diagonale HL



Typenschild



Innenraum vorne



Innenraum hinten



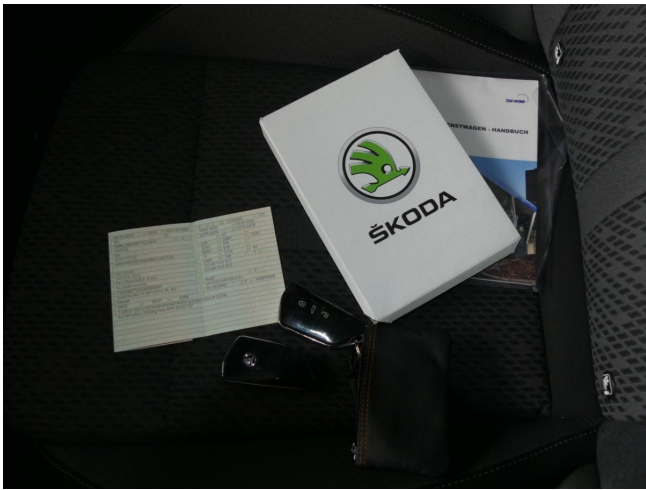
Kombiinstrument mit Laufleistung



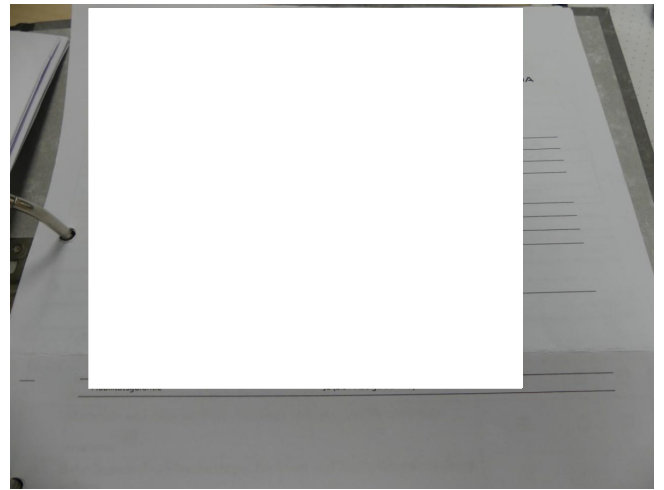
Radio/Navigation



Serviceanzeige



Fahrzeugunterlagen



Servicenachweis



Schweller links



Schweller rechts



montiertes Rad



montiertes Rad



montiertes Rad



montiertes Rad



zusätzlicher Radsatz



Motorraum



Laderaum



lose Teile



Unterboden vorne - Zensiert



Unterboden hinten

## Schadensbilder

Hersteller / Typ: Skoda Octavia Combi Style

Auftr.-Nr: 121845

VIN: TMBJJ8NX8PY121845

Kilometerstand: 130.723 km

Erstzulassung: 08.05.2023

Anzahl Halter It. Kunde: keine Angabe

Anzahl Halter It. Zulbesch. II: keine Angabe



Fahrzeugschlüssel - beschädigt - erneuern



Fahrzeugschlüssel - beschädigt - erneuern



Dach - Delle - kein Abzug



Dach - Delle - kein Abzug



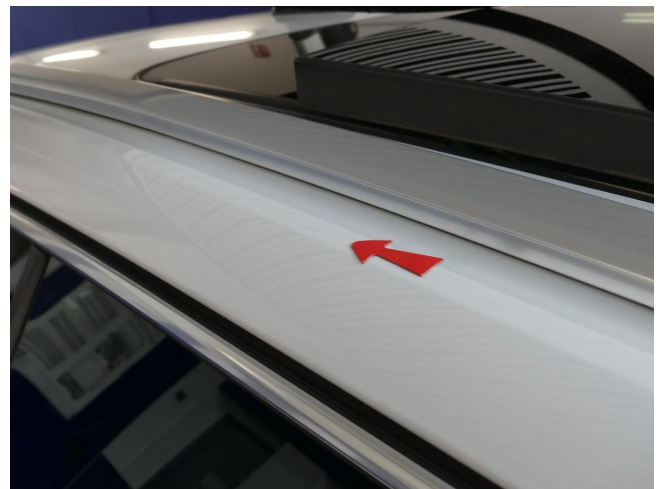
Windschutzscheibe - Gebrauchsspuren - kein Abzug



Windschutzscheibe - Gebrauchsspuren - kein Abzug



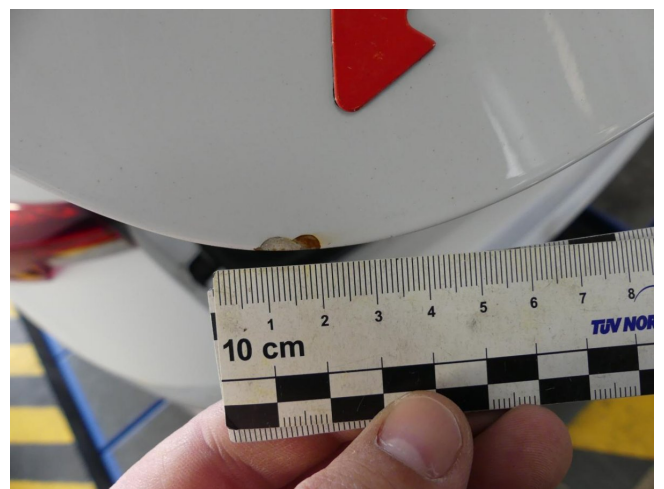
Dachholm rechts - Delle - kein Abzug



Dachholm rechts - Delle - kein Abzug



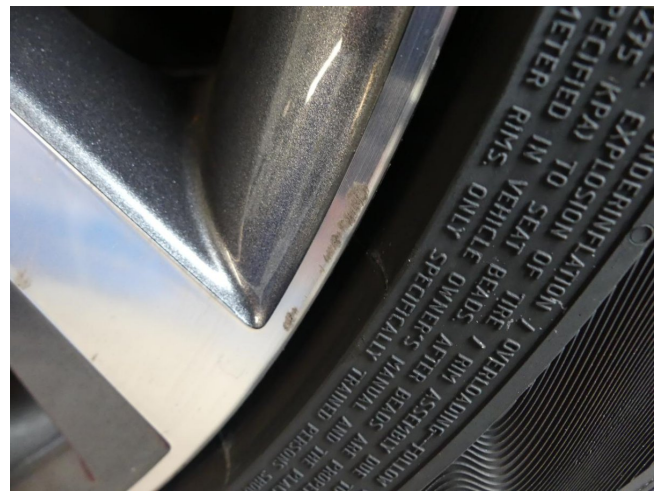
Heckklappe - Rost - entfernen und lackieren



Heckklappe - Rost - entfernen und lackieren



Alufelge VR - Kratzer - Gebrauchsspur



Alufelge VR - Kratzer - Gebrauchsspur



Stoßfänger hinten - zerkratzt - smart Repair



Stoßfänger hinten - zerkratzt - smart Repair



Kotflügel vorne links - Steinschlag-Gebrauchsspur



Kotflügel vorne links - Steinschlag-Gebrauchsspur



Unterboden - Kratzer - Gebrauchsspur



Unterboden - Kratzer - Gebrauchsspur



Fahrzeuginnenraum - Gebrauchsspuren - kein Abzug



Fahrzeuginnenraum - Gebrauchsspuren - kein Abzug



Fahrzeuginnenraum - Gebrauchsspuren - kein Abzug



Fahrzeuginnenraum - Gebrauchsspuren - kein Abzug



Fahrzeuginnenraum - Gebrauchsspuren - kein Abzug



Fahrzeuginnenraum - Gebrauchsspuren - kein Abzug



Fahrzeuginnenraum - Gebrauchsspuren - kein Abzug



Fahrzeuginnenraum - Gebrauchsspuren - kein Abzug



Motorhaube - Steinschlag-Gebrauchsspur



Motorhaube - Steinschlag-Gebrauchsspur



Stoßfänger vorne - Steinschlag-Gebrauchsspur



Stoßfänger vorne - Steinschlag-Gebrauchsspur



Karosserie - reparierter Vorschaden - Wertminderung



Karosserie - reparierter Vorschaden - Wertminderung

<b>Kosten- und Wertzusammenstellung:</b>	
Reparaturkosten ohne Umsatzsteuer	EUR 6.513,54
19 % Umsatzsteuer	EUR 1.237,57
Reparaturkosten inkl. Umsatzsteuer	EUR 7.751,11
<b>Beurteilung</b>	<b>Reparaturschaden</b>
Wiederbeschaffungswert	ausreichend
Wertminderung	EUR 1.200,00
Reparaturdauer in Arbeitstage	5
Nutzungsausfall pro Tag - Gruppe H	EUR 65,00
Mietwagenkostengruppe	7

Karosserie - reparierter Vorschaden - Wertminderung