



PEUGEOT 208

Immatriculation	-
VIN	VR3UPHNEKN5889725
Kilométrage	105 799 km
Première immatriculation	13/12/2022
Couleur carrosserie	Noir

Date de l'impression 27/04/2026 14:37:06

INFORMATIONS SUR LE VÉHICULE

Marque	PEUGEOT
Modèle	208
VIN	VR3UPHNEKN5889725
Première immatriculation	13/12/2022
Kilométrage	105 799 km
Catégorie	Vehicule particulier

Type de carrosserie	Berline
Nbre portes	5
Nbre sièges	5
Transmission	Avant
Couleur intérieur	Gris
Couleur carrosserie	Noir

DOCUMENTS ET CLÉS

Camet d'entretien	Oui
Nbre clés total	1
Nbre clé télécommande	1

Manuel d'utilisation	Non
Certificat immatriculation (original)	Non
Certificat immatriculation (original)	N/A

OPTIONS

Batterie fonctionnante	Oui
Moteur fonctionnant	Oui
Véhicule roulant	Oui
Niveau carburant	50
GPS	Oui

Camera de recul	Oui
Cache bagages	Oui
Compresseur	Oui
Kit réparation	Oui
Nature de peinture	Metallisé

DOMMAGES



Aile ARD

Type

Bosse(s)

Mode de réparation

LI - Réparer et peindre (complet)



Porte ARG

Type

Bosse(s) et griffe(s)

Mode de réparation

LI - Réparer et peindre (complet)



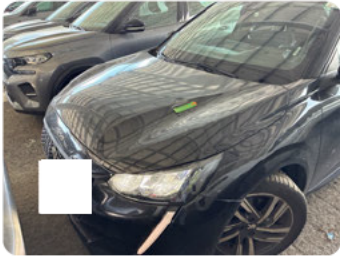
Porte ARD

Type

Bosse(s)

Mode de réparation

LI - Réparer et peindre (complet)



Capot

Type

Griffe(s)

Mode de réparation

Peindre



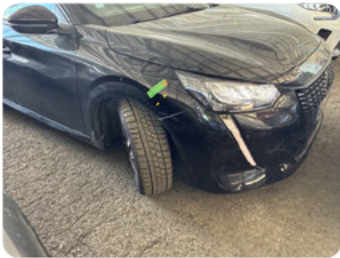
Porte AVG

Type

Griffe(s)

Mode de réparation

Peindre



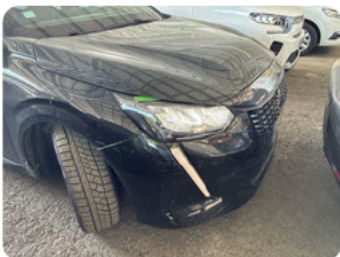
Aile AVD

Type

Bosse(s) et griffe(s)

Mode de réparation

LI Réparer et peindre (complet)



Pare-chocs AV

Type

Griffe(s)

Mode de réparation

Peindre



Pare-chocs AR

Type

Griffe(s)

Mode de réparation

Peindre



Aile AVG

Type

Griffe(s)

Mode de réparation

Peindre



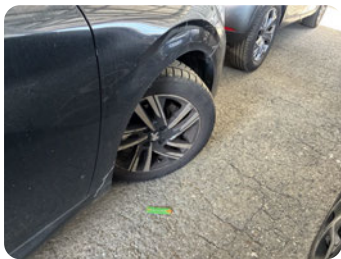
Clef de contact TC (sans insert)

Type	Manque
Mode de réparation	Réparer/rempl. (montant forfaitaire)



Jante alum. ARD bi-ton/polychrome

Type	Griffe(s)
Mode de réparation	Réparer/rempl. (montant forfaitaire)



Jante alum. AVD bi-ton/polychrome

Type	Griffe(s)
Mode de réparation	Réparer/rempl. (montant forfaitaire)





Intérieur

Type

Tache

Mode de réparation

Nettoyer



Butée cache-bagage

Type

Manque

Mode de réparation

E - Remplacer



Garniture porte AVG

Type

Griffe(s)

Mode de réparation

Acceptable



Pneus

Type

Sans dégâts

Mode de réparation

Acceptable



Jante alum. AVG bi-ton/polychrome

Type

Griffe(s)

Mode de réparation

Acceptable



Aile ARG

Type

Griffe(s)

Mode de réparation

Lustrage



Porte AVD

Type

Griffe(s)

Mode de réparation

Lustrage

PHOTOS COMMERCIALES

