

GKK Gutachten GmbH
 Theodorstr. 180, 40472 Düsseldorf

Raiffeisen-Impuls Fuhrparkmanagement
 GmbH & Co. KG

GKK Gutachten GmbH

Theodorstr. 180
 40472 Düsseldorf

Tel.: 0211 6878060
 www.gkk-gutachten.de
 Email: info@gkk-gutachten.de

Wertgutachten



Vorgang

| | |
|---------------------------|---|
| Ihr Auftrag vom | 26.05.2026 durch Raiffeisen-Impuls Fuhrparkmanagement GmbH & Co. KG |
| Besichtigungsort | 36272 Niederaula, Industriestraße 11 |
| Besichtigungsdatum | 10.06.2026 |
| Referenznummern | 0002048252 |

Fahrzeugdaten / Technische Daten

| | | | |
|-----------------------------|--------------------------------|-------------------------------|------------------------|
| Fahrzeugident.-Nr. | WBA6N71020FK90240 | | |
| Fahrzeugart | PKW - Kombilimousine | Farbton / Lackart | Mineralgrau / Metallic |
| Hersteller | BMW | Nächste HU | 02/2028 |
| Typ / Verkaufsbez. | 330 e xDrive M Sport | Laufleistung abgelesen | 113.470 km |
| Erstzulassung | 10.02.2021 | Emissionsklasse | Euro 6d |
| Getriebe / Gänge | Automatik / 8 | Sitzplätze / Türen | 5 / 5 |
| Achsen / angetrieben | 2 / 1 | Anzahl Besitzer | unbekannt |
| Motorart | Reihenmotor / Benzin / Elektro | Hubraum / Nennleistung | 1.998 ccm / |
| Dauerleistung | | Max. Leistung | |
| Ladestecker | | Batteriekapazität | |
| Antriebsart | Allradantrieb | | |

Fahrzeugdaten wurden durch den Auftraggeber mitgeteilt und am Fahrzeug gegengeprüft und ergänzt.

| Montierte Räder: | | | | | |
|-------------------------|--------------|-----------------|-------------|----------------|-------------|
| Position | Reifenart | Felgenart | Hersteller | Dimension | Profiltiefe |
| vorn links | Sommerreifen | Leichtmetallrad | Bridgestone | 225/45 R18 95Y | 4 mm |
| vorn rechts | Sommerreifen | Leichtmetallrad | Bridgestone | 225/45 R18 95Y | 4 mm |
| hinten rechts | Sommerreifen | Leichtmetallrad | Bridgestone | 255/40 R18 99Y | 4 mm |
| hinten links | Sommerreifen | Leichtmetallrad | Bridgestone | 255/40 R18 99Y | 4 mm |
| Reservebereifung: ohne | | | | | |

| Beiliegende Räder: | | | | | |
|---------------------------|--------------|-----------------|------------|-----------------|-------------|
| Position | Reifenart | Felgenart | Hersteller | Dimension | Profiltiefe |
| Rad 1 | Winterreifen | Leichtmetallrad | Goodyear | 225/55 R17 98 H | 5 mm |
| Rad 2 | Winterreifen | Leichtmetallrad | Goodyear | 225/55 R17 98 H | 5 mm |
| Rad 3 | Winterreifen | Leichtmetallrad | Goodyear | 225/55 R17 98 H | 4 mm |
| Rad 4 | Winterreifen | Leichtmetallrad | Goodyear | 225/55 R17 98 H | 4 mm |

| Allgemeines / Zustand | |
|--|--|
| ✓ Fahrzeug ist fahrbereit | ✗ Unterbodenkontrolle durchgeführt |
| ✗ Fahrzeug ist zugelassen | ✓ Hauptschlüssel vorhanden (Anzahl: 2) |
| ✓ Batterie ist betriebsbereit | ✗ Nebenschlüssel vorhanden (Anzahl: 0) |
| ✗ Serviceheft vorhanden | ✓ Rangierfahrt durchgeführt. |
| ✗ Probefahrt durchgeführt. | ✓ Ladekabel vorhanden |
| ✗ Anhängerkupplung vorhanden | ✗ Bordwerkzeug vorhanden |
| Kundendienst laut Bordcomputer am 26.03.2026 bei km 109.531. | |

| Funktionsfähigkeit / Auffälligkeiten | |
|---|---|
| ✓ Motor startet eigenständig | ✓ Schließanlage (ZV) funktionsfähig |
| ✓ Lichtanlage funktionsfähig | ✓ Schiebedach oder Verdeck funktionsfähig |
| ✓ Fensterheber funktionsfähig | ✓ Entertainment (Radio, Navigationssystem) funktionsfähig |
| ✓ Kombiinstrument und Fahrzeuganzeigen | |

| Fahrzeugzustand | |
|------------------------|----------|
| ✗ verschmutzt | ✗ nass |
| ✗ Eis | ✗ Schnee |

| Fahrzeugstandort | |
|-----------------------------------|--|
| ✗ unzureichende Lichtverhältnisse | ✗ Lichtblendung (Besichtigung im Freien) |
| ✗ Dunkelheit | ✗ Fahrzeug eingeschränkt zugänglich |

Legende : ✓ Ja ✗ Nein ○ Nicht prüfbar ⊖ Nicht vorhanden

| Vorschaden | Der Vorschaden wurde fach- und sachgerecht behoben | Feststellung |
|-----------------------------|--|--------------|
| Stoßfänger vorne beschädigt | Ja | |

| Anmerkungen |
|--------------------|
| |

Ausstattung gemäß VIN-Abfrage

| Serienausstattung (nicht verifiziert) | | | |
|--|---|--|---|
| Ablage-Paket | | Aerodynamik-Paket M-Technic | |
| Airbag Beifahrerseite abschaltbar | | Airbag Fahrer-/Beifahrerseite | |
| Aktive Motorhaube | | Akustischer Fußgängerschutz (Außensound) | |
| Ambiente-Beleuchtung | | Anti-Blockier-System (ABS) | |
| Antriebsart: xDrive (Allrad) | | Armauflage vorn | |
| Außenausstattung: Shadow-Line Hochglanz | | Außenspiegel elektr. verstell- und heizbar | |
| Befestigungssystem im Kofferraum | | Bordcomputer | |
| Bremsassistent | | DAB-Tuner (Radioempfang digital) | |
| Dachhimmel Anthrazit (BMW Individual) | | Dachreling Hochglanz Shadow-Line | |
| Diebstahlsicherung für Räder (Felgenschlösser) | | Durchladeeinrichtung (Mittelarmlehne hinten) | |
| Dynamische Bremsleuchte | | Dynamische Stabilitäts-Control (DSC) | |
| Dynamische Tractions Control (DTC) | | Elektromotor 83 kW (Hybridantrieb) | |
| Erste Hilfe-Kasten / Verbandkasten | | Fahrassistenz-System: Active Guard (Bremsassistent) | |
| Fahrassistenz-System: Active Guard Plus (Spurhalteassistent, Frontkollisionswarnung) | | Fahrassistenz-System: Speed-Limit-Anzeige | |
| Geschwindigkeits-Begrenzeranlage (Speed Limit Device) | | Fahrassistenz-System: Aufmerksamkeits-Assistent | |
| Fahrassistenz-System: Fahrerlebnisschalter | | Freisprecheinrichtung mit USB-Schnittstelle | |
| Frontscheibe Akustikglas | | Fußmatten Velours | |
| Gepäckraum-Abtrennung (Netz) | | Geschwindigkeits-Regelanlage mit Bremsfunktion | |
| Getriebe Sport-Automatic - mit Steptronic (8-Stufen) | | Heckklappenbetätigung automatisch | |
| Heckleuchten LED | | Hybrid 185 kW (Motor 2,0 Ltr. - 135 kW) | |
| Innenausstattung: Interieurleisten Aluminium Tetragon | | Innenspiegel mit Abblendautomatik | |
| Isifix-Aufnahmen für Kindersitz an Rücksitz | | Karosserie: 5-türig | |
| Klimaautomatik 3-Zonen mit autom. Umluft-Control | | Kopf-Airbag-System hinten | |
| Kopf-Airbag-System vorn | | Kopfstützen hinten klappbar | |
| Lenkrad (Sport/Leder) mit Multifunktion | | Licht- und Regensensor | |
| LM-Felgen | | M Sport | |
| Mittelarmlehne hinten | | Nebelscheinwerfer LED | |
| Otto-Partikelfilter (OPF) | | Park-Distance-Control (PDC) vorn und hinten | |
| Parkbremse elektrisch | | Personalisierungssystem (Personal Profile) | |
| Reifendruck-Kontrollsystem | | Rücksitzlehne geteilt/klappbar (40:20:40) | |
| Schadstoffarm nach Abgasnorm Euro 6d | | Seitenairbag vorn | |
| Service-System: eDrive Services | | Service-System: Gesetzlicher Notruf | |
| Service-System: Intelligenter Notruf inkl. TeleServices | | Servolenkung Servotronic | |
| Sitzbezug / Polsterung: Alcantara / Sensatec-Kombination | | Sport-Fahrwerk (M-Technic) | |
| Variable Sportlenkung | | Sportsitze vorn | |
| Start-Stop-Knopf | | Start/Stop-Anlage (Funktion) | |
| Wegfahrsperre | | | |
| Sonderausstattung (verifiziert) | | | |
| Außenausstattung: Shadow-Line Hochglanz (erweiterter Umfang) | ✓ | Bremsanlage: M Sportbremsen (Bremsstäbel lackiert) | ✓ |
| Business-Paket Professional | ✓ | Spiegel-Paket | ✓ |
| BMW Live Cockpit ConnectedDrive | ✓ | Ausstattungs-Paket: Connected Professional | ✓ |
| BMW Live Cockpit Professional | ✓ | Alarmanlage | ✓ |
| Sitzheizung vorn | ✓ | Lendenwirbelstütze Sitz vorn links und rechts, elektr. verstellbar | ✓ |

| Sonderausstattung (verifiziert) | | | |
|--|---|---|---|
| Entertainment-Paket | ✓ | HiFi-Lautsprechersystem | ✓ |
| WLAN-Hotspot | ✓ | Induktionsladeschale für Smartphone (Wireless Charging) | ✓ |
| Fahrassistenz-System: Driving Assistant Professional | ✓ | Fahrassistenz-System: Falschfahrwarnung | ✓ |
| Geschwindigkeits-Regelanlage, Aktiv mit Stop&Go-Funktion | ✓ | Fahrassistenz-System: Kreuzungs-Assistent | ✓ |
| Fahrassistenz-System: Querverkehrs-Assistent | ✓ | Fahrassistenz-System: Ausweich-Assistent | ✓ |
| Fahrassistenz-System: Ampel-Erkennung | ✓ | Fahrassistenz-System: aktiver Spurhalteassistent | ✓ |
| Gepäckraum-Paket | ✓ | Innovations-Paket | ✓ |
| Scheinwerfer Laserlicht | ✓ | Fahrassistenz-System: Fernlichtassistent | ✓ |
| Head-up-Display | ✓ | Komfortzugang (Öffnungs- und Schließsystem) | ✓ |
| Fahrassistenz-System: Driving Assistant | ✓ | Fahrassistenz-System: Auffahrwarnsystem mit Bremsfunktion | ✓ |
| Fahrassistenz-System: Heckaufprall-Vermeidung (Prävention Heckkollision) | ✓ | Fahrassistenz-System: Spurwechsel-Warnsystem | ✓ |
| Lenkrad heizbar | ✓ | Metallic-Lackierung | ✓ |
| Panoramadach (Glas) | ✓ | Parkassistent-Paket | ✓ |
| Fahrassistenz-System: Park-Assistent | ✓ | Rückfahrkamera | ✓ |
| Fahrassistenz-System: Rückfahr-Assistent | ✓ | Scheinwerfer BMW Individual Shadow-Line | ✓ |
| Sonnenschutzverglasung (hinten abgedunkelt) | ✓ | Verglasung Akustikglas | ✓ |

Wertbeeinflussende Faktoren

| Front (Angaben ohne MwSt.) | Reparaturkosten | MW |
|---|-----------------|-----------|
| Motorhaube, Steinschlag, lackieren (Bild 22, Bild 23, Bild 24) | 827,59 € | 372,42 € |
| Frontscheibe mit Regensensor und Frontkamera, Steinschlag mit Rissbildung, ersetzen (Bild 16, Bild 17, Bild 18) | 1154,86 € | 1154,86 € |
| Seite links (Angaben ohne MwSt.) | Reparaturkosten | MW |
| Seitenwand links, verkratzt, lackieren (Bild 28, Bild 29, Bild 30) | 856,97 € | 385,64 € |
| Seite rechts (Angaben ohne MwSt.) | Reparaturkosten | MW |
| Seitenwand rechts, beschädigt, instand setzen - lackieren (Bild 37, Bild 38) | 936,73 € | 465,40 € |
| Tür hinten rechts, beschädigt, instand setzen - lackieren (Bild 39, Bild 40, Bild 41) | 737,64 € | 419,67 € |
| Heck (Angaben ohne MwSt.) | Reparaturkosten | MW |
| Stoßfänger hinten Verkleidung -lackiert-, beschädigt, instand setzen - lackieren (Bild 34, Bild 35) | 885,45 € | 442,32 € |
| Stoßfänger hinten Spoiler -lackiert-, verkratzt, Smartrepair (Bild 36) | 47,86 € | 47,86 € |
| Reifen, Felgen, Radkappen (Angaben ohne MwSt.) | Reparaturkosten | MW |
| LM-Rad vorne rechts, Materialabtrag, ersetzen (Bild 19, Bild 20, Bild 21) | 702,32 € | 702,32 € |
| LM-Rad vorne links, Materialabtrag, ersetzen (Bild 25, Bild 26, Bild 27) | 702,32 € | 702,32 € |
| LM-Rad 1 x beiliegend, Materialabtrag, ersetzen (Bild 31, Bild 32, Bild 33) | 702,32 € | 702,32 € |

Bei der Berechnung der einzelnen Beträge wurde für die Lackiervorbereitung ein Gesamtbetrag von 425,94 EUR berücksichtigt und auf die Lackierpositionen verteilt.

Wertermittlung (bezogen auf den Besichtigungszeitpunkt, Angaben ohne MwSt)

| | |
|-----------------------------|--------------------|
| Reparaturkosten | 7.554,06 € |
| Minderwert | 5.395,13 € |
| Händlereinkaufspreis | 9.400,00 € |
| Händlerverkaufspreis | 11.150,00 € |

Besichtigungsbedingungen

Bei dieser Besichtigung wurde eine äußere Inaugenscheinnahme am undemontierten Fahrzeug unter Berücksichtigung der vorgefundenen Besichtigungsbedingungen durchgeführt. Es werden keinerlei Eigenschaften von nicht geprüften oder nur eingeschränkt prüfbaren Bereichen des Fahrzeugs zugesichert.

Minderwert

Die festgesetzten Beträge für den Minderwert „MW“ entsprechen nicht den Reparaturkosten für die aufgeführten Beschädigungen sondern orientieren sich an Fahrzeugalter und Laufleistung.

Bei der Ermittlung des ausgewiesenen Fahrzeugwertes fanden diese Werte Verwendung. Berücksichtigt wurden nur überdurchschnittliche Beschädigungen.

Dieses Dokument enthält im Anhang die Fotodokumentation mit 41 Fotos.

Rudzinski, Bernd

Der Sachverständige, 12.06.2026

Fotoanlage



Bild 1



Bild 2

Fotoanlage



Bild 3



Bild 4

Fotoanlage

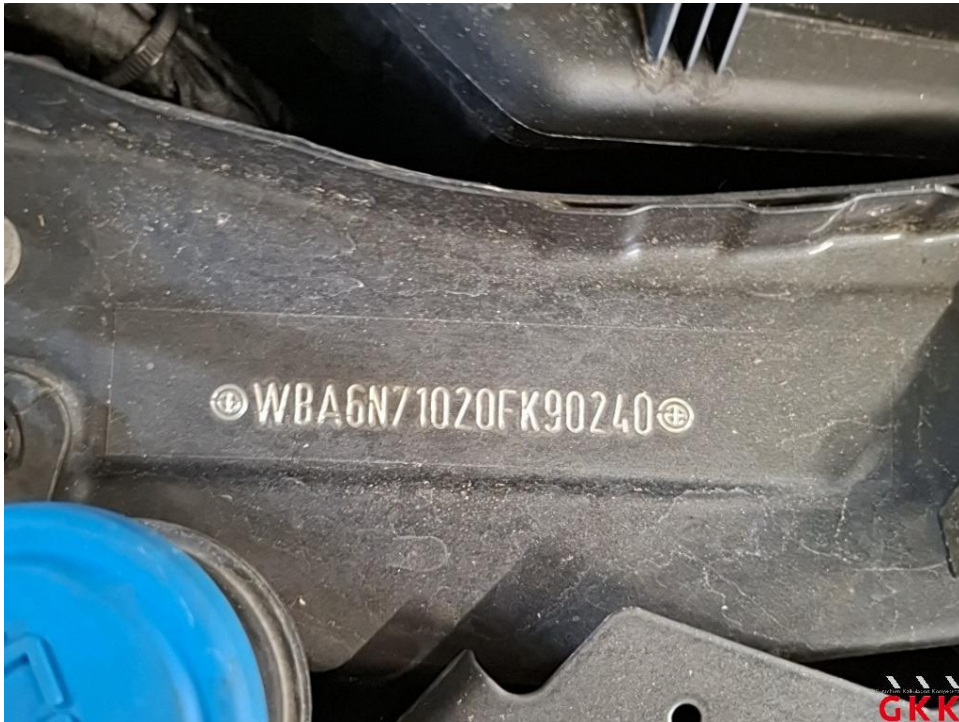


Bild 5



Bild 6

Fotoanlage



Bild 7



Bild 8

Fotoanlage



Bild 9

Fotoanlage



Bild 10

Fotoanlage



Bild 11

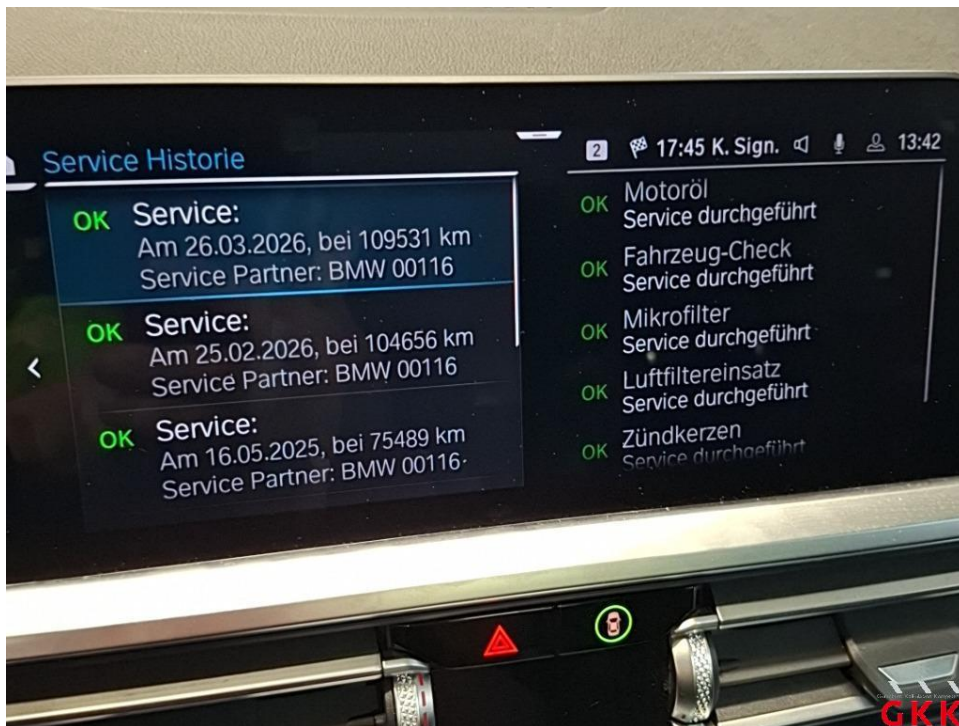


Bild 12

Fotoanlage



Bild 13



Bild 14

Fotoanlage



Bild 15

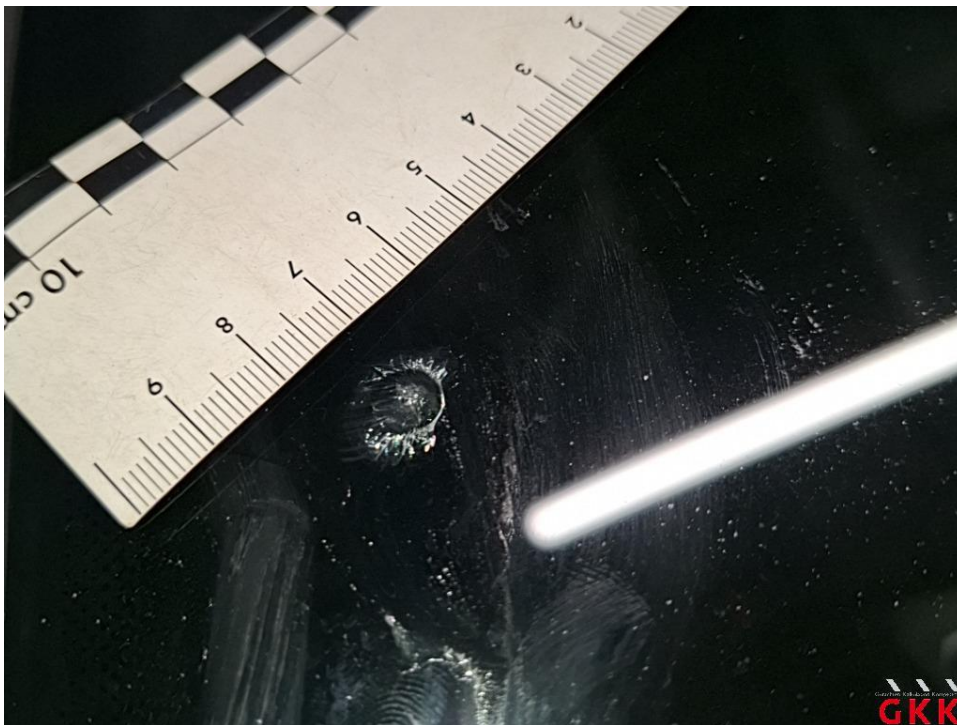


Bild 16 Frontscheibe, mit Regensensor und Frontkamera, Steinschlag mit Rissbildung, ersetzen

Fotoanlage



Bild 17 Frontscheibe, mit Regensensor und Frontkamera, Steinschlag mit Rissbildung, ersetzen



Bild 18 Frontscheibe, mit Regensensor und Frontkamera, Steinschlag mit Rissbildung, ersetzen

Fotoanlage



Bild 19 LM-Rad, vorne rechts, Materialabtrag, ersetzen



Bild 20 LM-Rad, vorne rechts, Materialabtrag, ersetzen

Fotoanlage

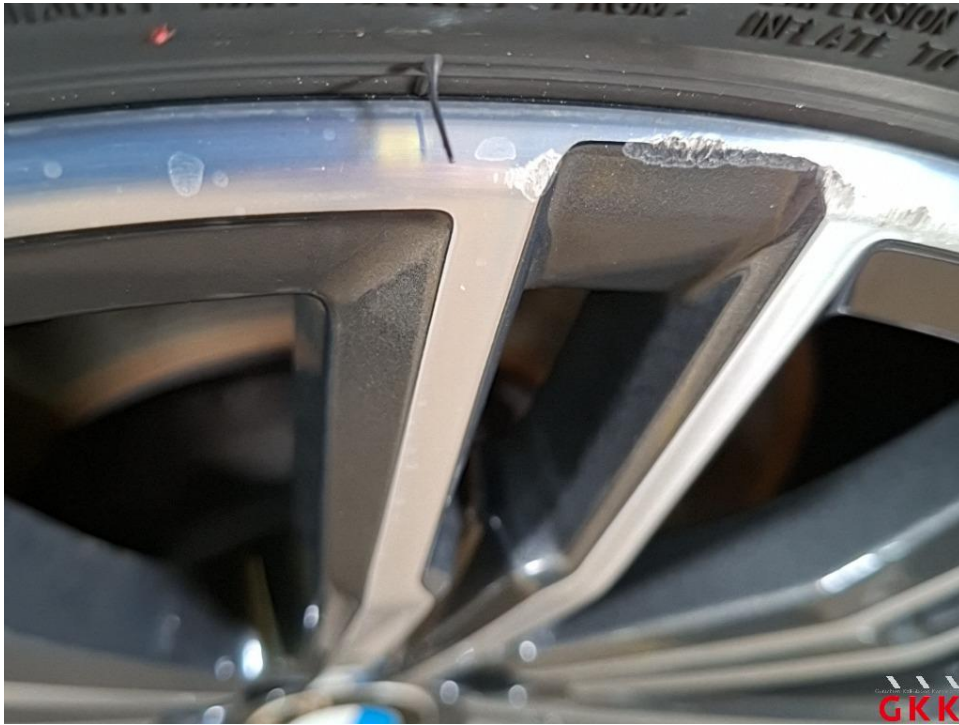


Bild 21 LM-Rad, vorne rechts, Materialabtrag, ersetzen



Bild 22 Motorhaube, Steinschlag, lackieren

Fotoanlage

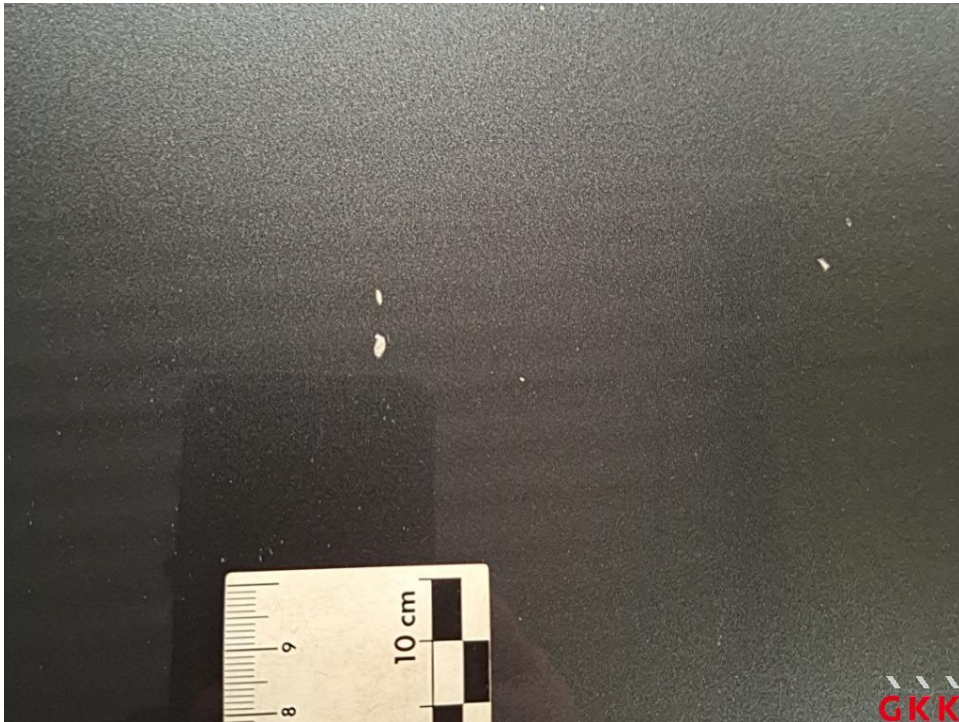


Bild 23 Motorhaube, Steinschlag, lackieren



Bild 24 Motorhaube, Steinschlag, lackieren

Fotoanlage



Bild 25 LM-Rad, vorne links, Materialabtrag, ersetzen



Bild 26 LM-Rad, vorne links, Materialabtrag, ersetzen

Fotoanlage



Bild 27 LM-Rad, vorne links, Materialabtrag, ersetzen



Bild 28 Seitenwand links, verkratzt, lackieren

Fotoanlage



Bild 29 Seitenwand links, verkratzt, lackieren



Bild 30 Seitenwand links, verkratzt, lackieren

Fotoanlage



Bild 33 LM-Rad, 1 x beiliegend, Materialabtrag, ersetzen



Bild 34 Stoßfänger hinten, Verkleidung -lackiert-, beschädigt, instand setzen - lackieren

Fotoanlage



Bild 35 Stoßfänger hinten, Verkleidung -lackiert-, beschädigt, instand setzen - lackieren



Bild 36 Stoßfänger hinten, Spoiler -lackiert-, verkratzt, Smartrepair

Fotoanlage

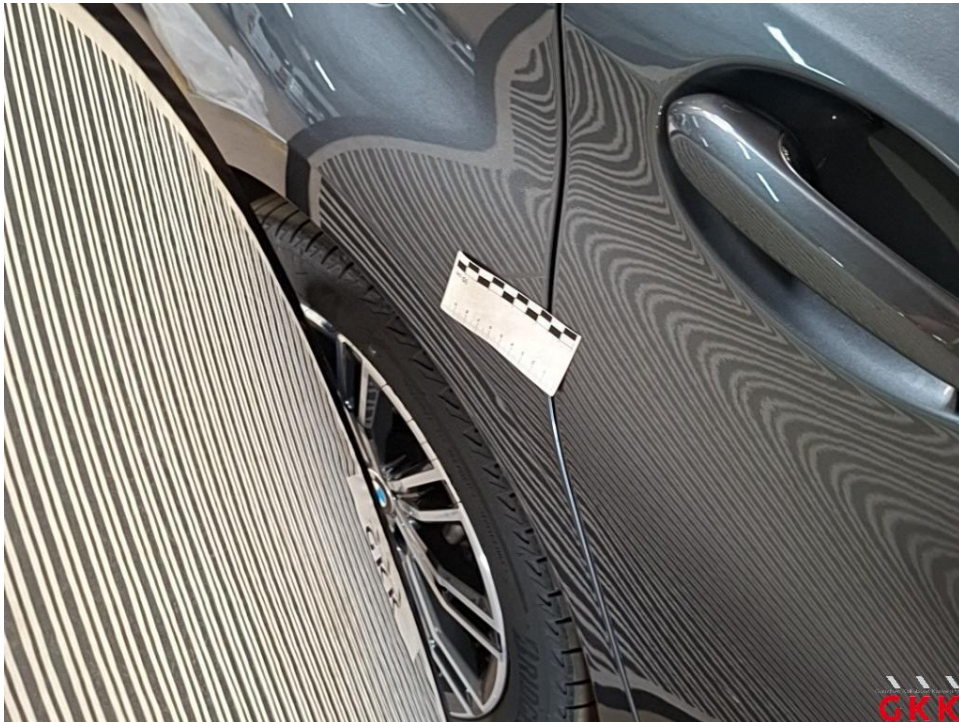


Bild 37 Seitenwand rechts, beschädigt, instand setzen - lackieren



Bild 38 Seitenwand rechts, beschädigt, instand setzen - lackieren

Fotoanlage



Bild 39 Tür hinten rechts, beschädigt, instand setzen - lackieren



Bild 40 Tür hinten rechts, beschädigt, instand setzen - lackieren

Fotoanlage

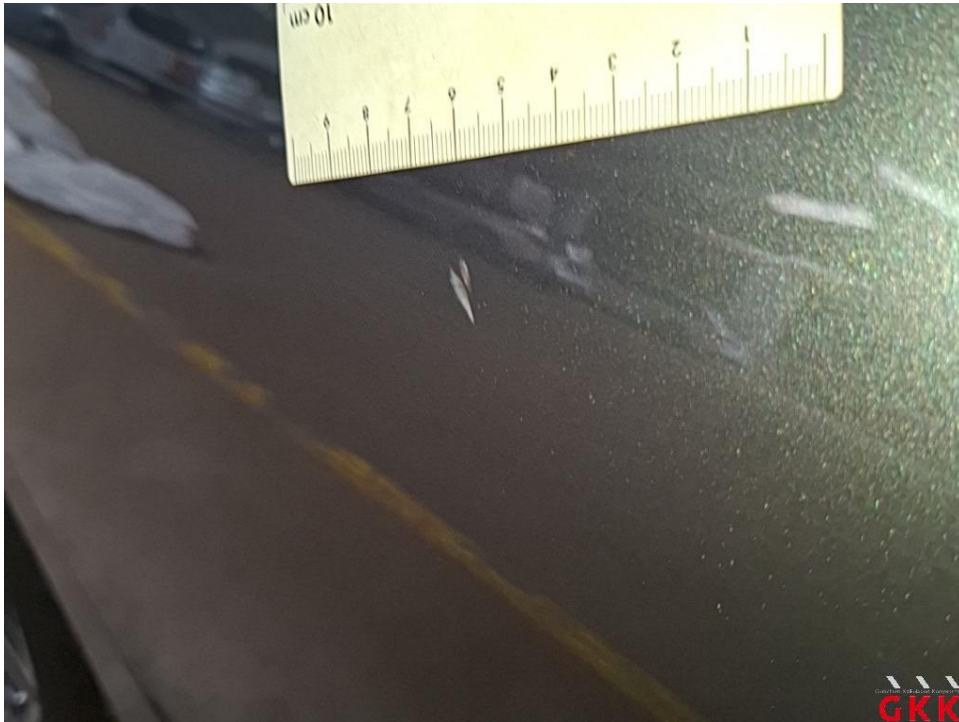


Bild 41 Tür hinten rechts, beschädigt, instand setzen - lackieren