

» Übersicht

Auftrags-Nr: 1002238409
Besichtigt am: 06.01.2026 09:49
Berichts-Nr: 9778808
FIN: WVGZZZ5N6PW102704



Fahrzeugansicht - diagonal
vorne links



Fahrzeugansicht - diagonal
hinten rechts



Innenraum - Cockpit mit
Laufleistung

» Fahrzeugdaten

Fahrzeugkategorie:	Personenkraftwagen
Fahrzeugart:	SUV
Hersteller:	Volkswagen
Modell:	Tiguan
HSN / TSN:	0603 / BZG
Erstzulassungsdatum:	30.06.2023
Laufleistung:	47.956 km
Nachweis Kilometerstand:	Abgelesen
Farbe:	Delfingrau Metallic
Farbe Dach:	Delfingrau Metallic
Antriebsart:	Frontantrieb
Motorisierung/Kraftstoff:	Diesel
Hubraum:	2.000 ccm
Leistung:	110 kW (150 PS)
Fahrzeuglänge:	
Fahrzeughöhe:	
Fahrzeugbreite:	
Zulässiges Gesamtgewicht:	
Radstand:	
Anzahl Achsen:	2
Zylinder:	4
Schadstoffklasse:	Euro 6
Anzahl Türen:	4
Anzahl Sitze:	5
Getriebe:	Automatik 7-Gang
Polsterart:	Stoff
Interieurfarbe:	Grau-Titanschwarz-Silbergr./Titanschwarz/Schwarz/Perlgrau
Anzahl vorhandene Schlüssel:	2

» Dokumente & Wartung

Nächste HU:	
Zulassungsbescheinigung (ZBT1 Original) vorhanden:	Nein
Zulassungsbescheinigung entgegengenommen:	Nein
Kennzeichen entgegengenommen:	Keine
Wartungsheft:	Digital
Wartungsnachweis:	Vollständig
Datum der letzten Wartung:	
Km-Stand bei letzter Wartung:	

» Fahrzeugausstattung

"MOVE"

12-V-Steckdose an der Mittelkonsole hinten und im Gepäckraum
2 LED-Leseleuchten vorn und 2 hinten
2 USB-C-Schnittstellen vorn, Ladeleistung bis zu 45 W
230-V-Steckdose im Gepäckraum
3 Kopfstützen hinten
4 Leichtmetallräder "Zürich" 7 J x 17
4-Zylinder-Dieselmotor 2,0 l
4-Zylinder-Dieselmotor 2,0 l TDI, 110 kW
7-Gang-Automatikgetriebe oder DSG Beachtung: Fam. EDF
8 Lautsprecher
Abdeckungen für Leichtmetallräder
Abgasendrohr hinten (Standard)
Abgasnorm EU6 AP
Ablagefächer in der Dachkonsole
Airbag für Fahrer und Beifahrer, mit Beifahrerairbag-Deaktivierung, inkl. Knie-Airbag auf der Fahrerseite
Ambientebeleuchtung 30-farbig
Anhängervorrichtung anklappbar, mit elektrischer Entriegelung
App-Connect inkl. App-Connect Wireless für Apple CarPlay und Android Auto
Assistenzpaket "IQ.DRIVE" inkl. "Emergency Assist", ohne "Side Assist" und Proaktives Insassenschutzsystem
Außen-Sound Standard
Außen Spiegel auf Fahrerseite asphärisch
Außen Spiegel elektrisch einstell-, anklapp-, beheizbar, Umfeldbeleuchtung, Beifahrerspiegelabsenkung
Außen Spiegel rechts, konvex
Außen Spiegelgehäuse und Türgriffe in Wagenfarbe
Automatische Distanzregelung ACC "stop & go", mit Geschwindigkeitsbegrenzer
Batterie 420A (70Ah)
Batterie/Generator Kapazität Standard
Bauteilesatz ohne länderspezifische Bauvorschrift
Beifahrersitzlehne komplett umklappbar
Betriebserlaubnis Nachtrag
Bordliteratur in Deutsch (Deutschland)
Bordwerkzeug und Wagenheber
Cargo-Paket
Chrom-Applikationen an Spiegeleinstell-, Fensterheberschaltern, Türzuziehgriffen; Türinnenbetätigung in Chrom matt
Chromleisten an den Seitenfenstern
Dachhimmel
Dachreling silber eloxiert

Dämpfung hinten, Basis 1
Dämpfung vorn
Dekoreinlagen für Sondermodell
Digitaler Radioempfang DAB+
Diversity-Antenne für FM-Empfang
Doppelkupplungsgetriebe DQ381
Doppelton-Signalhorn
Drehstromgenerator 140 A
Dreipunkt-Automatiksicherheitsgurt für mittleren Rücksitzplatz
Dreipunkt-Automatiksicherheitsgurte mit Gurtstraffer für die äußeren Rücksitzplätze
Dreipunkt-Automatiksicherheitsgurte vorn mit Höheneinstellung und Gurtstraffer
ECO-Funktion
Einstiegsleisten für Sondermodell
Elektrische Luftzusatzheizung
Elektronische Parkbremse inkl. Auto-Hold-Funktion
Elektronisches Stabilisierungsprogramm mit Gegenlenkunterstützung, ABS, ASR, EDS, MSR und Spannungstabilisierung
Entfall des Schriftzugs für die Motorbezeichnung auf der Gepäckraumklappe
Entriegelung Heckklappe/Deckel hinten von außen
Fahrassistent "Travel Assist", Spurhalteassistent "Lane Assist" und "Emergency Assist"
Fahrlichtschialtung automatisch, mit LED-Tagfahrlicht sowie "Coming home"- und "Leaving home"-Funktion
Fahrprofilauswahl
Fahrzeuge mit besonderen Produktaufwertungsmaßnahmen
Fahrzeugklassen-Differenzierung -550-
Federbereich 11 nur Einbausteuerung keine Bedarfsprognose
Fernentriegelung für Rücksitzlehne
Fernlichtassistent "Light Assist"
Fertigungsablauf Standard
Frontantrieb
Frontscheibe in Verbundsicherheitsglas, wärme- und geräuschkämmend
Fußgängererkennung
Gepäckraumbeleuchtung zusätzlich, herausnehmbar und als Taschenlampe nutzbar
Gepäckraumboden in 2 Stufen höheneinstellbar
Gewichtsbereich 10 nur Einbausteuerung keine Bedarfsprognose
Innenspiegel automatisch abblendend
ISOFIX-Halteösen zur Befestigung von 2 Kindersitzen auf den Rücksitzen, auch für i-Size-Kindersitze
Kältemittel R1234yf
Kein Sonderfahrzeug, Standard-Ausführung

Kennzeichenbeleuchtung in LED-Technik	Ohne Heckspoiler
Klimaanlage "Air Care Climatronic" mit Aktiv-Kombifilter, Bedienelementen hinten und 3-Zonen-Temperaturregelung	ohne Kennzeichenträger
Kombi-Instrument mit elektronischem Tachometer, Kilometer- und Tageskilometerzähler, Drehzahlmesser	Ohne Klappstisch an Vordersitzlehne
Komfortausstattung	Ohne Ladekabel
Komfortsitze vorn	Ohne Mode3 Ladekabel
Kopfairbagsystem für Front- und Fondpassagiere inkl. Seitenairbags vorn	Ohne Nebelscheinwerfer
Kraftstoffsystem Diesel	Ohne Scheinwerferreinigungsanlage
Kurzheck	Ohne Sitzbelüftung/Massagesitze
Landesverkaufsprogramm Deutschland	Ohne Spurwechselassistent
LED-Scheinwerfer	Ohne Überführungsausrüstung
Lendenwirbelstützen vorn	Ohne zus. Triebwerks-Unterschutz
Leuchte im Fußraum vorn	Ohne Zusatz-/Standheizung
Leuchtweitenregulierung	Online-Dienst, mit OCU, mit Head Unit Codierung, ohne WFS-Verbund
Linkslenker	Parklenkassistent "Park Assist" inkl. Einparkhilfe
Make-up-Spiegel beleuchtet in den Sonnenblenden	Pedale und Fußstütze in Edelstahl gebürstet
Mittelarmlehne vorn	Proaktives Insassenschutzsystem in Verbindung mit "Front Assist"
MOVE	Radio
Müdigkeitserkennung	Radschrauben Standard
Multifunktionsanzeige "Premium" mit mehrfarbigem Display	Radstand
Multifunktionskamera	Raucherausführung
Multifunktionslenkrad in Leder, beheizbar, mit Schaltwippen	Rechtsverkehr
Navigationssystem "Discover Media" inkl. "Streaming & Internet"	Regensensor
Navigationssystem "Discover Media" inkl. "Streaming & Internet"	Regionscode " ECE " für Radio
Nebelschlussleuchte	Reifen 215/65 R 17, Rollwiderstandsklasse A
Netztrennwand	Reifen ohne Festlegung der Reifenmarke
Nicht Heissland	Reifenkontrollanzeige
Normal-Lackierung	Rückfahrkamera "Rear View"
Notbremsassistent "Front Assist" (für automatische Distanzregelung ACC bis 210 km/h)	Rückleuchten
Notruf-Service; keine Registrierung notwendig, Dienst ist bei Auslieferung aktiviert	Rücksitzbank asymmetrisch teilbar; längs verschieb- und klappbar; mit Durchlademöglichkeit und Mittelarmlehne
Ohne 2. Batterie	Schalthebelknauf in Leder
Ohne Aktivkohlebehälter mit SCR	Scheibenbremsen hinten
Ohne alternativ-Antriebssystem	Scheibenbremsen vorn
Ohne Aufkleber und Embleme	Scheibenwaschdüsen vorn automatisch beheizt
Ohne Berg-Anfahr/ Abfahrhilfe/ Komfort- fahrhilfe	Schubladen unter den Vordersitzen
Ohne besondere Karosseriemaßnahmen	Seitenscheiben hinten und Heckscheibe abgedunkelt
Ohne Dacheinsatz (Voll Dach)	Serienkraftstoff-Erstbefüllung
Ohne Elektrische Lenksäulenverriegelung (ELV)	Serviceanzeige 30000 km oder 2 Jahre (flexibel)
Ohne Elektromotor (Hybrid)	Servolenkung elektromechanisch, geschwindigkeitsabhängig geregelt
Ohne Feuerlöscher	Sicherheitsoptimierte Kopfstützen vorn, längs- und höheneinstellbar
Ohne Gepäck-Spinne/Netz/Tasche	Sitzbezüge für Sondermodell
Ohne Head-Up Display	Spezielles Typschild für EG für M1-Pkw

Sprachbedienung
Stabilisator hinten
Stabilisator vorn
Standard-Klimazonen
Start-Stopp-System mit Bremsenergie-Rückgewinnung
Stoßfänger in Wagenfarbe, -unterteile schwarz
Telefonschnittstelle
Textilfußmatten vorn und hinten
Tire Mobility Set: 12-Volt-Kompressor und Reifendichtmittel
Trägerfrequenz 433,92 bis 434,42 MHz
Transportschutzfolie (Mindestschutz) mit zus.
Transportschutzmaßnahmen
Tür und Seitenverkleidung Schaumfolie und Gewebe
Typprüfand Deutschland
Variante Grundausstattung
Verbandtasche, Warndreieck und Warnweste
Verkehrszeichenerkennung
Vorbereitet für "We Connect" und "We Connect Plus"
Vordersitze beheizbar
Vordersitze mit Höheneinstellung
Warnleuchte für Waschwasserstand
Warnton und -leuchte für nicht angelegte Gurte vorn und hinten
Wartungsintervallverlängerung
Wegfahrsperrung elektronisch
Winterräder (zusätzlich), 4 Stahlräder 6,5 J x 17, AirStop®-
Winterreifen 215/65 R 17 H
Winterräder (zusätzlich), 4 Stahlräder 6,5 J x 17, AirStop®-
Winterreifen 215/65 R 17 H
Zentralverriegelung ohne Safe-Sicherung, mit
Funkfernbedienung und 2 Funkklappschlüsseln

» Bereifung

MONTIERTE BEREIFUNG

Hersteller	Ort	Position	Typ	Felge	Dimension	Profiltiefe
Hankook	Vorne	Links	Sommer	Aluminium	215/65 R 17 99 V	5,0 mm
Hankook	Vorne	Rechts	Sommer	Aluminium	215/65 R 17 99 V	5,0 mm
Hankook	Hinten	Links	Sommer	Aluminium	215/65 R 17 99 V	6,0 mm
Hankook	Hinten	Rechts	Sommer	Aluminium	215/65 R 17 99 V	6,0 mm

Reifen zulässig: Ja

Reifen verkehrssicher: Ja

ZUSÄTZLICHE BEREIFUNG

Hersteller	Ort	Position	Typ	Felge	Dimension	Profiltiefe
Pirelli			Winter	Stahl	215/65 R 17 99 H	5,0 mm
Pirelli			Winter	Stahl	215/65 R 17 99 H	5,0 mm
Pirelli			Winter	Stahl	215/65 R 17 99 H	7,0 mm
Pirelli			Winter	Stahl	215/65 R 17 99 H	7,0 mm

Reifen zulässig: Ja

Reifen verkehrssicher: Ja

ERSATZ-/NOTRAD & ZUBEHÖR

Bordwerkzeug vorhanden: Ja

Tirefit vorhanden: Ja

Tirefit Ablaufdatum: 04.2027

Kompressor vorhanden: Ja

» Wertmindernde Faktoren

Nr	Bauteil	Schadensbeschreibung	Reparaturempfehlung
1	Windschutzscheibe	Steinschlag	Ersetzen
2	Einstiegsschweller hinten rechts	Kratzer	Smart Repair
3	Tür vorne links	Delle(n)	Kaltdrücken
4	Motorhaube	Delle(n)	Kaltdrücken
5	Tür hinten rechts	Delle(n)	Kaltdrücken
6	Motorhaube Dämmmatte	Loch	Ersetzen
7	Vorbereitungszeit Kleinteil-Lackierung	Lack Vorbereitung	Ausführen
8	Heckklappe	Kratzer	Auslegen + Polieren
9	Heckklappe	Beklebt / beschriftet	Beschriftung entfernen

» Gebrauchsspuren

Nr	Bauteil	Schadensbeschreibung	Reparaturempfehlung
1	Heckklappenverkleidung	Kratzer	Akzeptabel (Gebrauchsspur)

» Merkantile Wertminderung

Vorschäden bekannt:	Nein
Vorschäden feststellbar:	Nein
Nachlackierungen vorhanden:	Nein
Lackschichtdickenmessung durchgeführt:	Ja - ohne Auffälligkeiten/Abweichungen

ERGEBNISSE DER LACKSCHICHTDICKENMESSUNG

Die Messwerte lagen im üblichen Bereich.

Pro Bauteil wurden mindestens 3 Messungen durchgeführt.

» Hinweise zum Zustandsbericht

Angaben zum Auftrag und zum Bewertungsumfang:

Es wurde der Auftrag erteilt, einen Zustandsbericht über das beschriebene Fahrzeug zu erstellen.

Die Fahrzeugzustandsbewertung erfolgte auftragsgemäß auf Basis der vom Auftraggeber vorgegebenen Standards für Fahrzeugbewertungen. Die Feststellungen im Einzelfall trifft der Sachverständige aufgrund eigener Sachkunde und nach eigenem sachverständigen Ermessen.

Fahrzeug-Identifizierung:

WVGZZZ5N6PW102704

FIN abgelesen und stimmt mit Unterlagen überein

Allgemeinzustand:

Gereinigt

Besichtigungsbedingungen:

Ausreichend

Hebebühne/Hubmittel benutzt:

Nein

Motorenlauf durchgeführt:

Ja

Fahrprobe durchgeführt:

Nein

» Sonstige Bemerkungen

Vorliegendes Exemplar wurde auf elektronischem Wege erzeugt. Es ist ohne Originalunterschrift gültig.

» Ansichtsfotos



Fahrzeugansicht - diagonal vorne links



Fahrzeugansicht - diagonal vorne rechts



Fahrzeugansicht - diagonal hinten links



Fahrzeugansicht - diagonal hinten rechts



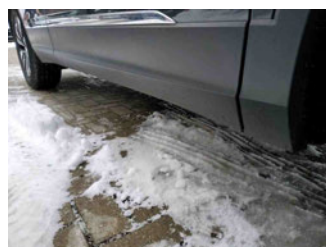
Innenraum - Cockpit mit Laufleistung



Equipment - Bordwerkzeug



Seitenansicht - Schweller links



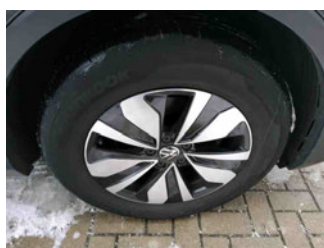
Seitenansicht - Schweller rechts



Fahrzeug - Typenschild/Fahrgestellnummer



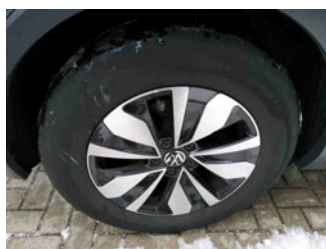
Räder - Rad montiert vorne links



Räder - Rad montiert vorne rechts



Räder - Rad montiert hinten links



Räder - Rad montiert hinten rechts



Räder - Rad beiliegend #1



Räder - Rad beiliegend #2



Räder - Rad beiliegend #3



Räder - Rad beiliegend #4



Innenraum - Mittelkonsole



Fahrzeug - Motorraum offen



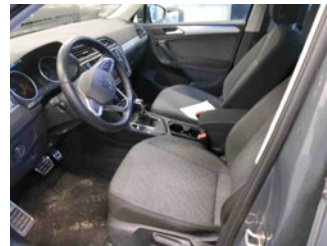
Equipment - Boardmappe/
Securitybag



Innenraum - Kofferraum



Fahrzeug - Serviceunterlagen /
Wartungsnachweis



Innenraum - vorne



Innenraum - hinten



Räder - Haltbarkeitsdatum
Tirefit



Innenraum -
Navigationsgerät/Radio

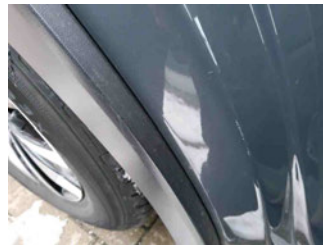
» Beschädigungsfotos

WERTMINDERNDE FAKTOREN

1 - Windschutzscheibe - Steinschlag - Ersetzen



2 - Einstiegsschweller hinten rechts - Kratzer - Smart Repair



3 - Tür vorne links - Delle(n) - Kaltdrücken



4 - Motorhaube - Delle(n) - Kaltdrücken



5 - Tür hinten rechts - Delle(n) - Kaltdrücken



6 - Motorhaube Dämmmatte - Loch - Ersetzen



7 - Vorbereitungszeit Kleinteil-Lackierung - Lack Vorbereitung - Ausführen

8 - Heckklappe - Kratzer - Auslegen + Polieren



9 - Heckklappe - Beklebt / beschriftet - Beschriftung entfernen

**GEBRAUCHSSPUREN**

1 - Heckklappenverkleidung - Kratzer - Akzeptabel (Gebrauchsspur)

