

Technische Daten

(Angaben basieren auf Herstellerangaben*)

Fahrzeug:	OPEL Combo Life 1.2 Turbo 81kW S/S Edition Kompaktvan5-türig 1199 ccm 110 PS / 81 KW bleifrei 6-Gang Manuell		
Modelljahr:	2021		
kW / PS:	81 / 110	Hubraum:	1199
Getriebe:	Manuell	Anzahl Gänge:	6
Emissionsgruppe:	I2	CO2 (g/km):	122
durchschn. Verbrauch/100 Km:	5,300	Tankinhalt:	60
Max. Km/h:	175	Beschl. 0-100 Km/h in Sec.:	11,50
Leergewicht (kg):	1359	zul. Gewicht (kg):	2310

* Angaben ohne Gewähr

24800

Unfall-/Schadenspiegel

Vertrags-Nummer: 77771071
Amtliches Kennzeichen: LU -B 0773
Übersicht erstellt am: 02.07.2026

Für das Fahrzeug gem. o.g. Leasingvertrag, Fahrzeugtyp

OPEL Combo Life 1.2 Turbo 81kW S/S Edition Kompaktvan5-türig 1199 ccm 110 PS / 81 KW bleifrei 6-Gang Manuell

wurden uns während der Vertragslaufzeit nachfolgende Beschädigungen angezeigt:

<i>Datum</i>	<i>SNR</i>	<i>Verursacher</i>	<i>Beschädigung</i>	<i>Reparatur erfolgt *</i>	<i>Gutachten vorhanden *</i>
12.04.2021	9059107823	Fremdverschulden	Kotflügel vorne Beifahrerseite Delle > 10 cm (mit Lackschaden) Tür vorne Beifahrerseite Delle > 10 cm (mit Lackschaden)	Ja	Ja

* Sofern für eine Schadennummer mehrere Beschädigungen angegeben sind, gilt der Eintrag in dieser Spalte für die gesamte Schadennummer.

Unfall-/Schadenspiegel zur Kenntnis genommen:

Datum und Unterschrift Käufer

Wartungsreport

Vertrags-Nummer: 77771071
Amtliches Kennzeichen: LU -B 0773
Übersicht erstellt am: 02.07.2026

Für das Fahrzeug gem. o.g. Leasingvertrag, Fahrzeugtyp

OPEL Combo Life 1.2 Turbo 81kW S/S Edition Kompaktvan5-türig 1199 ccm 110 PS / 81 KW bleifrei 6-Gang Manuell

wurden uns während der Vertragslaufzeit nachfolgende Wartungen angezeigt:

<i>Datum</i>	<i>Km-Stand</i>	<i>Art der Wartung</i>
18.06.2021	8359	Inspektion und Wartung
05.07.2022	14465	Inspektion und Wartung
05.07.2022	14465	Bremsflüssigkeitswechsel
26.07.2023	20865	Inspektion und Wartung
26.07.2023	20865	TÜV/AU (MwSt-frei)
26.07.2023	20865	TÜV/AU (MwSt-pfl.)
24.07.2024	27293	Inspektion und Wartung
24.07.2024	27293	Bremsflüssigkeitswechsel
19.08.2025	33581	TÜV/AU (MwSt-pfl.)
19.08.2025	33581	Inspektion und Wartung
19.08.2025	33581	TÜV/AU (MwSt-frei)
04.06.2026	38616	Inspektion und Wartung
04.06.2026	38616	Bremsflüssigkeitswechsel

Wartungsreport zur Kenntnis genommen:

Datum und Unterschrift Käufer

DEKRA Automobil GmbH Niederlassung Ludwigshafen 67071 Ludwigshafen Saarlauterer Str. 10
 Tel.: 0621 / 685420 Fax: 0621 / 6854212

G U T A C H T E N / K A L K U L A T I O N NR 3618 10.06.2026

FABRIKAT	OPEL	COMBO LIFE E (K9)	EDITION
			TYP-CODE 05 CO 02
AUSSTATTG	ABLAGE O M ARM-TAFEL	KLIMAAANLAGE	GESCHW-REGELANLAGE
	RADIOANLAGE FARBE	GSM-BLUETOOTH	ABBL-/FERNLICHT AUT
	LORDOSENST FAHRERS	3 EINZELSITZE H	KOMBIINSTR MATR 3.5
	LEDERLENKRAD	HEIZBARES LENKRAD	SEITENSCH AUSSTELLB
	HECKKLAPPE	A-SPIEGEL LACKIERT	TUERGRIFFE IN WAGENF
	119CCM 81KW	GETRIEBE 6-GANG	BEIFAHRERAIRBAG
	REIFEN 205/60 R16..H	FELGEN 6,5J X 16	STOP-START-ANLAGE
	SEITEN-/KOPFAIRB V/H	SCHIEBETUER L VERGL	SCHIEBETUER R VERGL
	RADSTAND 2785MM		

A R B E I T S L O H N	ZEITBASIS	10 AW=1 STD	PREIS/KL 1 =105.00	EUR/STD
			PREIS/KL 2 =105.00	EUR/STD
			PREIS/KL 3 =105.00	EUR/STD

ARB.POS.NR/ LEIT-NR	INSTANDSETZUNGS-/EINZEL-/VERBUNDARBEITEN	KL	AW	ARB.- PREIS
6336 0210	TUER V L AUS-/EINBAUEN	1	8.0	84.00
6336 0910)	TUER V L AUSTAUSCHEN (AUSGEBAUT)	1	21.0	220.50

L A C K I E R U N G
 ZEITBASIS 10 AW=1 STD PREIS = 108.00 EUR/STD

ARB.POS.NR/ LEIT-NR	ARBEITSGANG		AW	ARB.- PREIS
LE 1481	TUER V L	NEUTEILLACK ST 1	29.0	313.20
0015 1100	LACKIERUNGSPAUSCHALE		7.0	75.60
	BEINHALTET: VORBEREITUNG DER FARBE, ERSTELLUNG FARBMUSTER, REINIGUNGS- UND AUFRAEUMARBEITEN			

LAUT OPEL GELTEN DIE ZEITVORGABEN
 FUER EINZELTEILLACKIERUNG
 BEI ANGRENZENDEN TEILEN SIND FOLGENDE
 ABZUEGE ZU BERECHNEN:
 - 2 ANGRENZENDE TEILE = 15%
 - 3 ANGRENZENDE TEILE = 20%
 - 4 ANGRENZENDE TEILE UND MEHR = 25%
 STOSSFAENGER, KUNSTSTOFF KLEINTEILE,
 KAROSSERIE, AUSGEB NEUTEILE, LACKIERUNG-
 SPAUSCHALE WERDEN OHNE ABZUG BERECHNET

E R S A T Z T E I L E PREISSTAND : 01.05.2026 / 01

LEIT-NR	BEZEICHNUNG	TEILE-NR	PREIS
1481	TUER V L	9843490080	910.50
		SYSTEM AUDATEX	BLATT 1

G U T A C H T E N / K A L K U L A T I O N NR 3618

10.06.2026

S C H L U S S K A L K U L A T I O N		EUR	EUR

A R B E I T S L O H N	ZEITBASIS 10 AW = 1 STD		
GESAMT KL 1	29.0 AW X 105.00 EUR/STD	304.50	
GESAMTSUMME ARBEITSLOHN		304.50
L A C K I E R U N G	ZEITBASIS 10 AW = 1 STD		
ARBEITSLOHN	36.0 AW X 108.00 EUR/STD	388.80	
LACKIERMATERIAL	35.00 %	136.08	
GESAMTSUMME LACKIERUNG INKL MATERIAL		524.88
E R S A T Z T E I L E		910.50	
GESAMTSUMME ERSATZTEILE		910.50
R E P A R A T U R K O S T E N	OHNE MWST.....		1 739.88

MWST 19.00 %			330.58
R E P A R A T U R K O S T E N	MIT MWST.....		2 070.46

ERLAEUTERUNGEN:

 E-TEILE-PREISE=UPE D HERST/IMPORT
 E-TEILE-NR NICHT UNBEDINGT BST-NR
)=ZEITANTEILE IN ANDERER POS ENTH

 * = ANWENDERANGABEN
 KN = KEINE ERSATZTEIL-/ARB-POS-NR
 ZAX =ZEITERHEBUNG DURCH AUDATEX

SYSTEM AUDATEX

BLATT 2

DEKRA Automobil GmbH
Saarlauterer Str. 10, 67071 Ludwigshafen

Allane SE Rückgabeabteilung
Parkring 33
85748 Garching b.München

DEKRA Automobil GmbH
Niederlassung Ludwigshafen
Saarlauterer Str. 10
67071 Ludwigshafen
Telefon 0621 / 685420
Fax 0621 / 6854212
E-Mail
ludwigshafen.automobil@dekra.com



Ansprechpartner:
Andreas Zobel
Tel. direkt 0621 68542-0

Zustandsbericht/Minderwertgutachten-Leasing



Kennzeichen

LU B773

FIN

W0VERHNP2LJ660539

Vorgang

Kunden-Nr.
Auftraggeber
Ihr Auftrag vom
Besichtigung

0210004885
Allane SE Rückgabeabteilung, Parkring 33, 85748 Garching b.München
03.06.2026, per Mail.
09.06.2026, 11:00 Uhr, durch Herrn Andreas Zobel bei BASF SE Abt. ESL/RM, L 950
Flottenmanagement, Carl-Bosch-Str. 38, 67056 Ludwigshafen, im Beisein von Herr
Herrmann.

Bewertet auf
Betrifft

09.06.2026
Vertragsnummer 77771071
Auftragsnummer 31197254
Rahmenkostenstelle zub

Zusammenfassung

Reparaturkosten gesamt	mit MwSt.	-6.691,00 EUR
	ohne MwSt.	-5.622,71 EUR
Minderwerte aus Rep.-kosten	mit MwSt.	-4.843,00 EUR
	ohne MwSt.	-4.069,75 EUR

Bemerkungen

Diese Dienstleistung wurde entsprechend den Vorgaben (Richtlinien) des Auftraggebers erstellt. Im Einzelfall können Abweichungen zum DEKRA Standard vorliegen.

Diese Dienstleistung wurde entsprechend den vertraglichen Vorgaben des Auftraggebers erstellt. Im Einzelfall können Abweichungen zum DEKRA Standard vorliegen.

Es wurde eine optische Überprüfung auf Vorschäden und eine Lackschichtdickenmessung vorgenommen. Die augenscheinliche Überprüfung sowie die Lackschichtdickenmessung ergaben keine Hinweise auf Nachlackierungen, Instandsetzungsarbeiten oder reparierte Vorschäden.

Das Fahrzeug / Objekt wurde zum Zeitpunkt der Besichtigung in einem nicht gereinigten Zustand vorgefunden. Eine Besichtigung von unten war zum Besichtigungszeitpunkt nicht möglich. Bei der Besichtigung konnte keine Fahrprobe durchgeführt werden. Folglich sind Mängel bzw. Schäden, die nur bei einer Fahrprobe feststellbar sind, nicht berücksichtigt. Im Rahmen der Fahrzeug / Objektbesichtigung wurde ein Probelauf des Motors durchgeführt. Der Fehlerspeicher war zum Besichtigungszeitpunkt nicht ausgelesen. Abgasrelevante Baugruppen wurden messtechnisch nicht überprüft. Folglich wurden Mängel, die nur bei einer Abgasuntersuchung feststellbar sind, nicht berücksichtigt.

Für die Bearbeitung des Vorganges standen folgende Unterlagen zur Verfügung: - Fz-Schein/Zul.Beschein. Teil I
2 Hauptschlüssel, 0 Nebenschlüssel vorgelegt.

Fahrzeugdaten

Erstzulassung	07.05.2020	Letzte Zulassung	07.05.2020
Hersteller	OPEL	Typ / Verkaufsbez.	Combo Life 1.2 Turbo Start/Stop Edition
Aufbauart	Kombi	Türen	5
Sitzplätze	5	Fahrzeug-Ident.-Nr.	W0VERHNP2LJ660539
HSN / TSN	1844 / AHI	Schlüssel-Nr.	10010726
Km-Stand abgelesen	38643	Nächste HU §29 StVZO	07 / 2027
Energiequelle / Kraftstoff	Benzin	Zylinderanzahl	3 / Reihenmotor
Leistung (kW)	81	Hubraum (ccm)	1199
Antriebsart	Frontantrieb	Getriebe / Gänge	Schaltgetriebe / 6
Felgen	Stahl mit Radzierblende	Farbe (Hersteller)	COULEUR PRINCIPALE - EXTÉRIEUR, GRIS ARTENSE MÉT (/ Metallic / 2-Schicht
Polster / Farbe	Stoff / Anthrazit	Es wird unterstellt, dass die Gesamtleistung dem abgelesenen Km-Stand entspricht.	

Räder / Reifen

Achse	Reifenbezeichnung	Hersteller/Typ	Art	Profiltiefe
1 links	205 / 60 R 16 94 H	Firestone / Multiseason	A / O	5 mm
rechts	205 / 60 R 16 94 H	Firestone / Multiseason	A / O	5 mm
2 links	205 / 60 R 16 94 H	Firestone / Multiseason	A / O	6 mm
rechts	205 / 60 R 16 94 H	Firestone / Multiseason	A / O	6 mm
Pannenset				

A/ Ganzjahres; /O Original; /F Runflat;

Serienausstattung

Serie: Ablendlicht automatisch, Ablagefächer, Airbag: Kopfairbagsystem, Anti-Blockier-System (ABS), Außenspiegel, elektrisch einstell-, beheizbar- und manuell anklappbar, Außenspiegelgehäuse in Wagenfarbe, Berg-Anfahr-Assistent, Bordcomputer, Bremsleuchte, dritte, Drehzahlmesser, Elektronisches Stabilisierungsprogramm (ESP), Fensterheber, elektrisch vorn, Front-Kollisionswarner mit automatischer Gefahrenbremsung und Fußgängererkennung, Gepäckraumabdeckung, Geschwindigkeitsregler und -begrenzer intelligent, Getriebe: 6-Gang-Schaltgetriebe, Heckklappe verglast, mit Heckscheibenwischer und -heizung, Heiz- und Belüftungssystem mit Partikel- und Geruchsfilter, Innenraumbeleuchtung, 1. und 2. Sitzreihe, Instrumente,

3,5-LCD-Fahrerinfodisplay, Kindersicherung in den hinteren Türen, manuell, Klimaanlage, Kopfstützen vorn, Kopfstützen, hinten (3 Stück), Lackierung: Uni, Lenkrad: Lederlenkrad beheizt, unten abgeflacht, mit Lenkradfernbedienung, Müdigkeitserkennung, Ottopartikelfilter, Polster: Stoff, Radio: Multimedia Radio mit 8-Touchscreen-Farbdisplay, Reifen-Reparatur-Set, Reifendruck-Kontrollsystem, Räder: Stahl 6.5 J x 16 mit Reifen 205/60 R16, Schiebetür auf Fahrer- und Beifahrerseite, Seitenschutzleisten, Serviceintervallanzeige, Servolenkung, Sicherheitsgurte: Dreipunktsicherheitsgurte auf allen Plätzen, Sicherheitslenksäule, höhen- und längseinstellbar, Sitze: Komfort Beifahrersitz, Sitze: Komfort-Fahrersitz, Sitze: Lendenwirbelstütze für Fahrersitz, Sitze: Rücksitzlehne 60:40 geteilt, vorklappbar, Sitze: Sitzbank in 2. Sitzreihe mit 3 Sitzplätzen, Sonnenblenden Fahrer- und Beifahrerseite, Spurhalte-Assistent, Steckdose, 12V in der Mittelkonsole, vorn, Tagfahrlicht, Traktionskontrolle (TC Plus), Türaußengriffe, in Wagenfarbe, Verkehrsschilderkennung, Verzurrösen 4 im Gepäckraum, Vorrüstung für Kindersitzbefestigungs-System ISOFIX, Wegfahrsperrung, Wärmeschutzverglasung, getönt, Zentralverriegelung mit Fernbedienung, Zündschlüssel (2)

Sonderausstattung

Code	Bezeichnung
VRA=AQ	Anhängerzugvorrichtung
0	
APT=NM	Gepäckraumnetz
0	
	Lackierung: Metallic
UD7=UB	Parkpilot, hinten
0	
	Polster: Stoff Mistral Grau
RU9=RS	Räder: Reserverad, Stahl 6,5Jx16
0	

Allgemeinzustand und Wartung

Abgesehen von den beschriebenen Schäden/Mängeln weist das Fahrzeug/Objekt einen, bezogen auf Alter und Nutzung, üblichen Gesamtzustand auf.

Wartungsnachweis: vollständig
 letzte Wartung: am 19.05.2026 bei Kilometerstand 38.618

Nicht akzeptierter Zustand / Ausstehende Reparaturen

Bezeichnung des Schadens / Rep.-Weg	Rep.Kost		Anrechn.	Minderwert in EUR	
	netto	brutto		netto	brutto
1. Innenraum Lenkradbezug verschlissen, erneuern (Bild 6)	763,87	909	55	-420,17	-500
2. Innenraum Bodenbelag vorne links verschlissen, erneuern (Bild 7)	427,73	509	100	-427,73	-509
3. Innenraum Tüverkleidung vorne links / Schaltereinheit lose, instandsetzen (Bild 8)	294,12	350	55	-162,18	-193
4. Tür vorne links Kantenbereich verformt, abgeknickt, erneuern (Bild 9, 10, 11)	1.739,50	2.070	100	-1.739,50	-2.070
5. Tür hinten links zerkratzt, lackieren mit Lackaufbau (Bild 12)	495,80	590	55	-273,11	-325
6. Stoßfänger vorne verschrammt, lackieren mit Lackaufbau (Bild 13)	641,18	763	55	-352,94	-420
7. Tür hinten rechts zerkratzt, lackieren mit Lackaufbau (Bild 14)	495,80	590	55	-273,11	-325
8. Stoßfänger hinten zerkratzt, eingekerbt, erneuern (Bild 15, 16)	764,71	910	55	-421,01	-501
Gesamt	5.622,71	6.691		-4.069,75	-4.843

Hinweise

Alle Beträge (ausgenommen eines evtl. aufgeführten merkantilen Minderwertes) beinhalten die gesetzliche Mehrwertsteuer. Minderwerte sind brutto und netto ausgewiesen.
Alle systemseitig ermittelten Werte können Auf- oder Abrundungen enthalten.

Der Sachverständige
Andreas Zobel

Im Rahmen einer Weitergabe oder Veröffentlichung dieses Dokuments, sind die allgemein gültigen datenschutzrechtlichen Grundsätze, insbesondere hinsichtlich der Anonymisierung personenbezogener Daten, zwingend einzuhalten.

Dieses Dokument wurde elektronisch gefertigt und ist auch ohne Unterschrift gültig.



Bild 1 : Diagonal von vorne



Bild 2 : Diagonal von hinten



Bild 3 : Fahrzeuginnenraum durch die Beifahrertür



Bild 4 : Kombiinstrument (betriebsbereit) mit Km-Stand



Bild 5 : Schlüssel und ggfls. Serviceheft, Navi-CD



Bild 6 : Innenraum Lenkradbezug verschlissen



Bild 7 : Innenraum Bodenbelag vorne links verschlissen



Bild 8 : Innenraum Tüverkleidung vorne links / Schaltereinheit lose



Bild 9 : Tür vorne links Kantenbereich verformt, abgeknickt

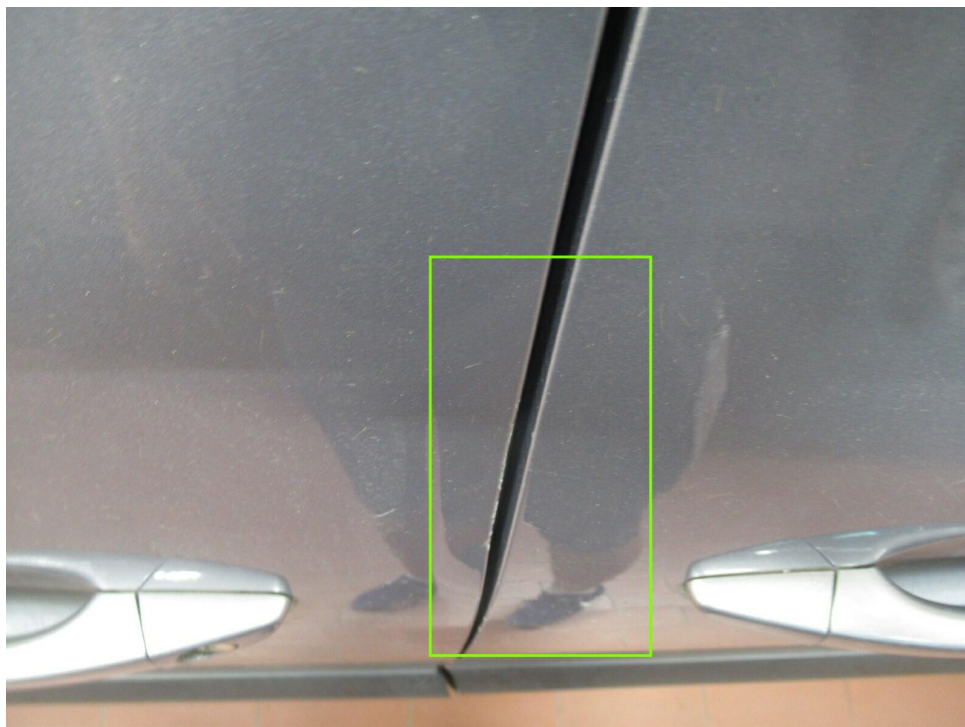


Bild 10 : Tür vorne links Kantenbereich verformt, abgeknickt



Bild 11 : Tür vorne links Kantenbereich verformt, abgeknickt



Bild 12 : Tür hinten links zerkratzt



Bild 13 : Stoßfänger vorne verschrammt



Bild 14 : Tür hinten rechts zerkratzt



Bild 15 : Stoßfänger hinten zerkratzt, eingekerbt



Bild 16 : Stoßfänger hinten zerkratzt, eingekerbt