

## Lynk & Co 01

### Informazioni Veicolo

Marca:	<b>Lynk &amp; Co</b>	Targa:	
Cambio:		Colore esterno:	<b>Nero</b>
Modello:	<b>01</b>	N. Telaio:	<b>L6TCX2E73PE042848</b>
Carburante:	<b>Ibrido plug-in</b>	Potenza:	
Versione:		Data di immatricolazione	<b>21/04/2023</b>
Chilometraggio:	<b>65644 km</b>	Numero di porte:	<b>5</b>

### Riepilogo dei danni

<b>Davanti</b>	(2)
<b>Destra</b>	(7)
<b>Dietro/posteriore</b>	(7)
<b>Interni</b>	(3)
<b>Ruote</b>	(5)
<b>Sinistra</b>	(2)

### Immagini commerciali





## Opzioni secondo l'ispettore

Telecamera con vista posteriore

sì Tetto apribile elettrico

sì Tetto panoramico

sì

## Danni

### Calotta retrovisore esterno dx

Graffiature  
Verniciatura  
Destra

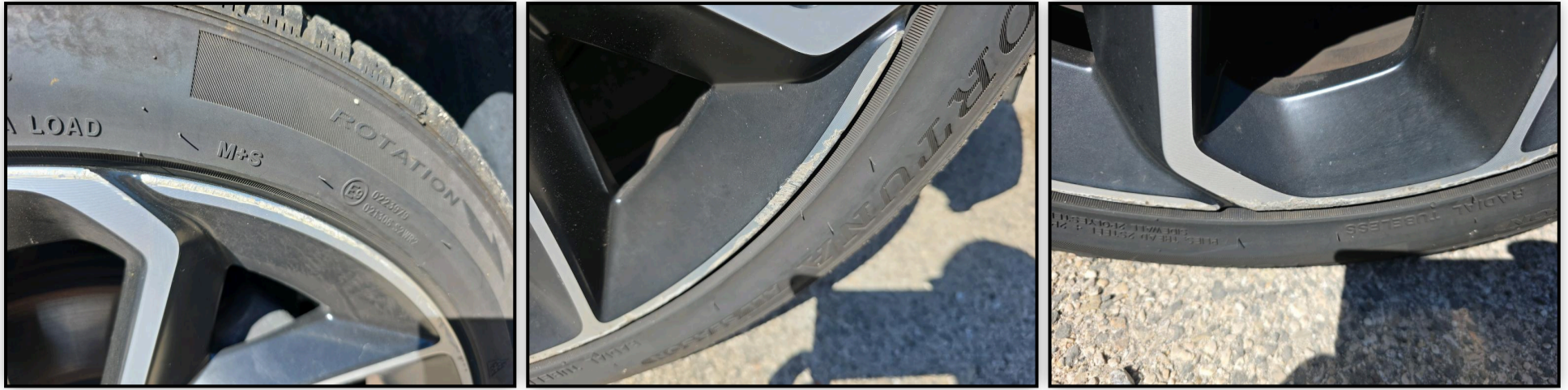


**Cerchio in lega ant. Dx**

Graffiature

Riparare / sostituire (somma forfettaria)

Ruote



**Cerchio in lega ant. Sx**

Graffiature

Riparare / sostituire (somma forfettaria)

Ruote



**Cerchio in lega post. Dx**

Graffiature

Riparare / sostituire (somma forfettaria)

Ruote



**Cerchio in lega post. Sx**

Graffiature

Riparare / sostituire (somma forfettaria)

Ruote



**Cofano Post.**

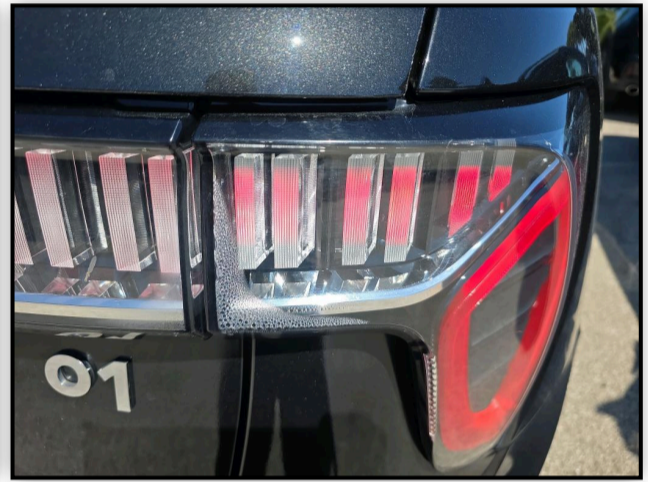
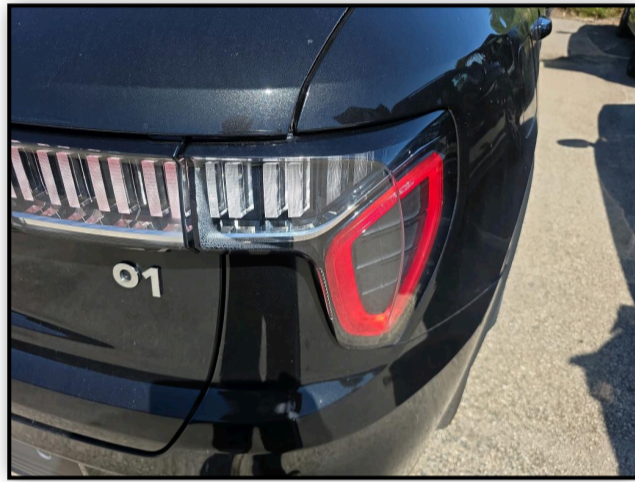
Ammaccatura  
Riparare e dipingere  
Dietro/posteriore

**Fanale portellone post. Dx**

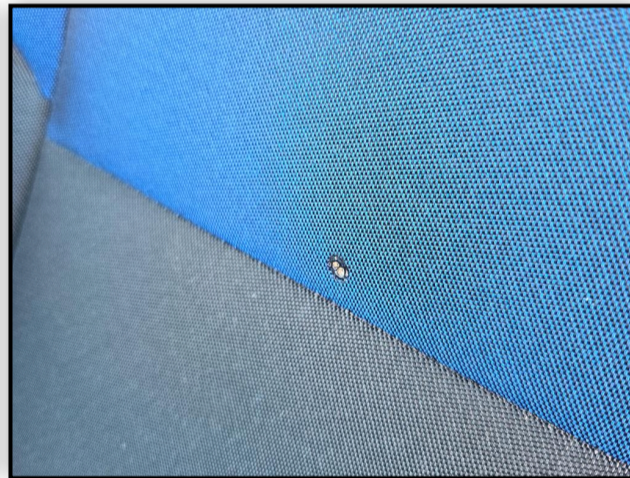
Infiltrazione d'acqua (senza lesioni rotture)  
Sostituire  
Dietro/posteriore

**Fanale post. parte est. Dx**

Infiltrazione d'acqua (senza lesioni rotture)  
Sostituire  
Dietro/posteriore

**Fodera schienale sedile ant. Sx**

Foro/buco  
Sostituire  
Interni

**Indicatori di direzione laterali dx**

Graffiature  
Sostituire  
Destra



**Interno veicolo**

Sporco  
Pulire  
Interni



**Kit di riparazione pneumatici**

Mancanza  
Riparare / sostituire (somma forfettaria)  
Dietro/posteriore



**Modanatura arco passaruota post. Dx**

Graffiature  
Sostituire  
Ruote



**Modanatura paraurti Post.**

Graffiature  
Sostituire  
Dietro/posteriore



**Modanatura sx paraurti Post.(quando separate)**

Deformato / Forzato  
Sostituire e dipingere  
Dietro/posteriore

**Montante tetto dx**

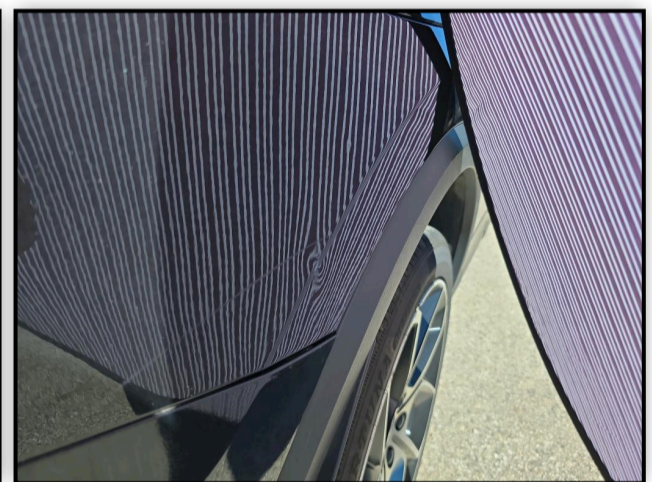
Ammaccatura  
Riparare e dipingere  
Destra

**Parafango ant. Dx**

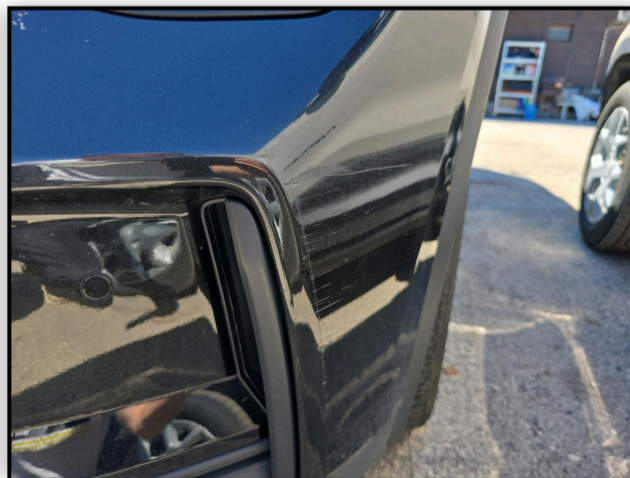
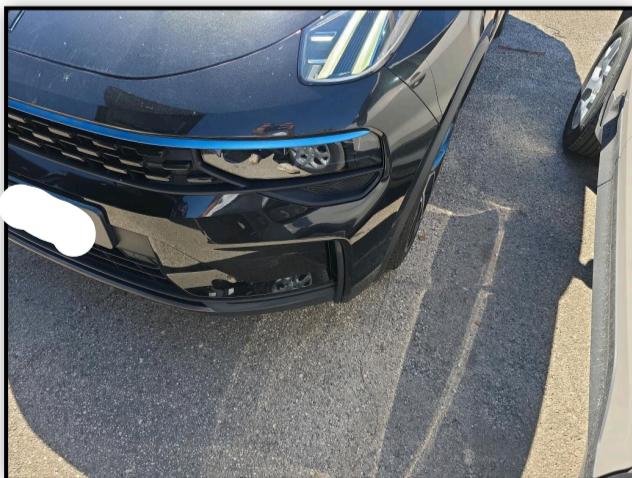
Graffiature  
Verniciatura  
Destra

**Parafango post. Dx**

Ammaccatura  
Riparare e dipingere  
Destra

**Paraurti ant.**

Graffiature  
Verniciatura  
Davanti



**Paraurti post.**

Deformato / Forzato

Riparare e dipingere

Dietro/posteriore



**Porta ant. Dx**

Graffiature

PRM

Destra

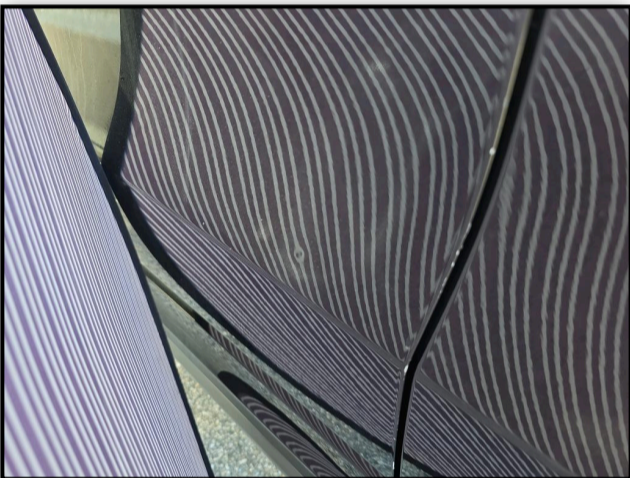


**Porta ant. Sx**

Ammaccatura

PRM

Sinistra



**Porta post. Dx**

Ammaccatura e graffio

Riparare e dipingere

Destra



**Spia accesa**

Spia lampeggiante

Controllo/Controllare

Interni

**Spoiler paraurti ant.**

Graffiature

PRM

Davanti

**Supporto\base retrovisore esterno sx**

Graffiature

PRM

Sinistra



## Pneumatici

### Davanti Sinistra

Tutta le stagioni

In lega

235/45/20/100/W

Altro

4,0 mm

### Davanti Destra

Tutta le stagioni

In lega

235/45/20/100/W

Altro

4,0 mm

### Dietro Sinistra

Tutta le stagioni

In lega

235/45/20/100/W

Altro

6,0 mm

### Dietro Destra

Tutta le stagioni

In lega

235/45/20/100/W

Altro

6,0 mm

## Controllo

Categoria	<b>Berlina</b> Cerchi	<b>In lega</b>
Colore Carrozzeria	<b>Nero</b> Copribagagli	<b>sì</b>
Libretto di circolazione	<b>sì</b> Libretto di circolazione	<b>Originale</b>
Libretto di manutenzione	<b>No</b> Livello carburante	<b>0</b>
Motore funzionante	<b>sì</b> Numero di cavetti di ricarica (normale)	<b>1</b>
Numero di cavetti di ricarica (ricarica rapida)	<b>1</b> Numero di chiavi totali	<b>3</b>
Numero di poggiateste rimuovibili	<b>3</b> Numero di porte	<b>5</b>
Numero di posti	<b>5</b> Tipo di vernice	<b>metallico</b>

### Informazioni sul contenuto e sulla portata del rapporto di ispezione:

- La valutazione si basa sugli standard di vendita specificati dal cliente.
- I danni da usura accettabili secondo gli standard di vendita non sono sempre documentati in questo report.
- I metodi di riparazione specificati e/o i tempi di riparazione sono stati determinati considerando i moderni metodi di riparazione industriale.
- La stima dei costi di riparazione per i singoli ripristini, deve essere effettuata dall'Agente acquirente, che ne è responsabile.
- La perizia è stata effettuata in condizioni di assenza di smontaggio. Macadam non può essere ritenuta responsabile per eventuali informazioni mancanti. Per ulteriori informazioni, contattare il venditore.