

INFORME CONTROL VEHÍCULO



01 de enero de 2026

Nº Expediente: 3426356477

Nº Revision: WTWS_602927

Página: 1 de 1

DATOS DEL VEHÍCULO

MATRÍCULA:	7127-MDH	Nº CHASIS:	TMBLJ7NU6P5014593
KILÓMETROS:	221136	MARCA:	SKODA
F. PERITACIÓN:	31/12/2025	MODELO:	KAROQ 2.0 TDI 110KW (150CV) DSG 4X4
Seguro:	SI		

DATOS DE LA INSTALACIÓN

INSTALACIÓN:	CAMPA CEVA MEJORADA PROFESIONAL	FECHA DE ENTRADA:	29/12/2025
DIRECCIÓN:	Antigua carretera de san Fernando, km	PERSONA CONTACTO:	WTWS_3457
LOCALIDAD:	MEJORADA DEL CAMPO	TELEFONO/E-MAIL:	-

VERIFICACIÓN DE ELEMENTOS

Nº LLAVES:	2	KIT ANTIPINCHAZOS:	SI	RUEDA REPUESTO:	NO
LIBRO MANTENIMIENTO:	NO	Navegador GPS:	NO TIENE		
Neumático RunFlat:	NO	Vehículo eléctrico híbrido:	NO	Falta Cable carga Rápida:	NO
Falta Cable 220/230:	NO	Neumático Invierno:	NO		

PERSONALIZACIÓN DEL VEHÍCULO

- VEHÍCULO SIN PERSONALIZACIÓN

RESUMEN DE LA VALORACIÓN PERICIAL

Concepto	Importe
Daños Generales	300,03 €
Daños Interiores	0 €
Total Valoración	300,03 €

VALORACIÓN ELEMENTOS DE INTERIOR

Referencia	Código	Descripción	Unidades	Precio Unidad	Descuento	Importe Total
------------	--------	-------------	----------	---------------	-----------	---------------

No existen elementos de interior en la valoración de daños

OBSERVACIONES

Nº Valoración	CMA_602927	Marca - Modelo	SKODA KAROQ (NU) 5P (17-)		
Fecha Alta	31/12/2025 19:30:36	CUM	SK01810	Origen	VinQuery
F.Cálculo/Modif.	01/01/2026 10:43:55	Matrícula	7127-MDH		
Código Usuario	CLAIMS MANAGEMENT ADMINISTRATOR, S.L. - USUCAMPA - GTESTIMATE	VIN	TMBLJ7NU6P5014593		

Atributos de la Valoración

Estado	Abierta	Referencia	WTWS_602927
--------	---------	------------	-------------

Atributos vehículo

Código color de fabricante	LA7W
Kilómetros	221.136

Equipamiento

VIN Query

TURBO-DIESEL 1968CC 110KW (150) - DTTCC	GENERAL MOTOR DIESEL 4 CILINDROS 2,0L/MOTOR 05L.C - T6M
GENERAL MOTOR TURBODIESEL 4 CIL 2,0L/110KW (TDI) CR - DN4	EQUIPO MECANICO CLIMA TROPICAL - 0Y2
TODO TERRENO 5 PUERTAS - K8P	ESPAÑA ESPAÑA - B15
POSICION DEL VOLANTE TRAFICO POR LA DERECHA - AV1	POSICION DEL VOLANTE VEHICULO CON VOLANTE A LA IZQUIERDA - L0L
Nº SERIE 2023014593	PROGRAMA DE VENTAS SIN COMPONENTES ESPECIFICOS DE PAIS - B0A
ETIQUETAS PLACA DE MODELO ESPECIAL CE - 1EX	GENERAL DIFERENCIACION TIPO VEHICULO - 7LY
GENERAL VEHICULO ESTANDAR - F0A	ACABADO TECNICO VARIANTE EQUIPAMIENTO BASICO - FM0
ACABADO TECNICO LUJO - A8D	ACABADO TECNICO NO ES EDICION ESPECIAL - E0A
ADAS CAMARA VISION DL MULTIFUNCIONAL - QK1	TAPACUBOS 18" - 1NP
SUSPENSION AMORTIGUACION DL - G01	SUSPENSION BARRA ESTABILIZADORA DL - 0AE
SUSPENSION DRIVE SELECT C/SUSPENSION CONVENCIONAL - 2H5	SUSPENSION TR INDEPENDIENTE - 0N4
GENERAL 7A MARCADO - VDV	DIFERENCIAL MONTAJE CAJA CAMBIOS DQ381 - 0IJ
AUTOMATICO 7 VELOCIDADES DSG 4X4 - G1D	PLANTA DE FABRICACION PROCESO FABRICACION ESTANDAR - 0FA
SUSPENSION MAYOR ALTURA SUELO - UC7	SUSPENSION RECORRIDO SUSPENSION 04 - L04
SUSPENSION MARGEN PESO 5 EJE TRASERO - 0YE	ADAS REGULADOR Y LIMITADOR VELOCIDAD ADAPTATIVO - 8T8
TRANSMISION 4X4 - 1X1	NEUMATICOS KIT INFLADO NEUMATICOS - 1G8
LLANTAS ALE 7.0JX18" - C5M	FRENOS DISCOS DE FRENO TR 272X10MM - 2EJ
FRENOS ESTACIONAMIENTO ELECTRICO C/AUTO HOLD - UH2	FRENOS DISCOS DE FRENO DL 312X25 MM - 1ZK
ADAS FRENADA DE EMERGENCIA ASISTIDA "HIGH" - 6K4	ADAS ASISTENTE ARRANQUE EN RAMPAS - UG1
FRENOS INDICADOR DESGASTE PASTILLAS - 9U1	DIRECCION CONTROL DE ESTABILIDAD C/SENSOR PRESION SERVOFRENO - 1AT
INTERVALOS SERVICIO INSPECCION LONGLIFE - QI6	COMBUSTIBLE SISTEMA DE COMBUSTIBLE DIESEL IGUAL O MAYOR A 100KW - 0F5
CLIMATIZACIÓN FREON R1234YF - KK3	CLIMATIZACIÓN S/CALEFACCION ADICIONAL - 7E0
CLIMATIZACIÓN S/CALEFACTOR ESTACIONAMIENTO - 9M0	CLIMATIZACIÓN CLIMATIZADOR - 9AK
AUDIO/MULTIMEDIA CONNECT CON CABLE E INALAMBRICO - 9WJ	ASIENTOS PORTAOBJETOS INF ASIENTO 3 - QE5
ASIENTOS DL C/REGULACION MANUAL - 3L3	ASIENTOS 3 REPOSACABEZAS TRASEROS - 3T2
ASIENTOS REPOSACABEZAS REGULABLE - 5ZF	ASIENTOS RESPALDO DL S/MESA PLEGABLE - 1U8
INSTRUMENTACION PUERTAS C/CENTRALIZADO RADIOFRECUENCIA 433,92-434,42 MHZ - 5D1	INSTRUMENTACION PUERTAS KEY LESS ENTRY S/CIERRE DE SEGURIDAD - 4I3
INSTRUMENTACION PUERTAS BLOQUEO MANUAL DE PUERTAS - 4H3	INSTRUMENTACION PUERTAS CAPO/PORTON C/APERTURA DE CONFORT (PEDAL VIRTUAL) - 4E6
SEGURIDAD AIRBAG COND/ACOM/RODILLAS C/DESACTIVACION AIRBAG ACOMPAÑANTE - 4UP	SEGURIDAD S/SISTEMA "PRE-SAFE" - 7W0
SEGURIDAD ANCLAJE ASIENTO INFANTIL ISOFIX - 3B4	SEGURIDAD S/ANCLAJE ISOFIX ASIENTO DL - 3G0
SEGURIDAD RETROVISOR INTERIOR ANTIDESLUMBRANTE AUTOMATICO - 4L6	SEGURIDAD AIRBAG COND/ACOMP/LAT/CORTINA - 4X3
AUDIO/MULTIMEDIA SISTEMA SONIDO 8 ALTAVOCES PASIVOS - 8RM	AUDIO/MULTIMEDIA RECEPCION DIGITAL RADIO - QV3
AUDIO/MULTIMEDIA S/INDICADOR MULTIFUNCION - C/ORDENADOR DE ABORDO - 9S0	AUDIO/MULTIMEDIA CODIGO RADIO REGION "ECE" - ER1
AUDIO/MULTIMEDIA PREINSTALACION NAVEGADOR MIB - 7UH	AUDIO/MULTIMEDIA TELEFONIA CONFORT CON LTE Y CARGA INALAMBRICA - 9IJ
ADAS S/ASISTENTE CAMBIO CARRIL - 7Y0	AUDIO/MULTIMEDIA SERVICIO ONLINE CON UD CONTROL - EL5

Nº Valoración	CMA_602927	Marca - Modelo	SKODA KAROQ (NU) 5P (17-)		
Fecha Alta	31/12/2025 19:30:36	CUM	SK01810	Origen	VinQuery
F.Cálculo/Modif.	01/01/2026 10:43:55	Matrícula	7127-MDH		
Código Usuario	CLAIMS MANAGEMENT ADMINISTRATOR, S.L. - USUCAMPA - GTESTIMATE	VIN	TMBLJ7NU6P5014593		

- AUDIO/MULTIMEDIA CONEXION USB - U9B
- EQUIPO MECANICO ZONAS POLVORIENTAS - 1L1
- EQUIPO ELECTRICO ALTERNADOR 140 A - 8GU
- ANTIPOLUCION S/ABSORBEDOR VAPOR COMBUSTIBLE C/SCR - 1E9
- COMBUSTIBLE PROPULSION NO ALTERNATIVA - 0K0
- ASIENTOS S/CALEFACCION - 4A0
- ASIENTOS DELANTEROS S/ABATIMIENTO - 3H0
- ASIENTOS DELANTEROS CONFORT - Q2J
- ASIENTOS REPOSABRAZOS DL CENTRAL - 6E3
- TAPICERIA/LINEA INT TAPICERIA TELA - N4D
- VOLANTE Y MANDOS VOLANTE DEPORTIVO CUERO MULTIFUNCION CON MANDO CAMBIO VELOCIDADES - 2FU
- TAPICERIA/LINEA INT GUARNECIDOS DE PUERTA Y LATERALES - 3LD
- INSTRUMENTACION PUERTAS LLAVE PLEGABLE C/MANDO INTEGRADO - 8QL
- ACCESORIOS TIPO PISO TR (VERSION 7) - 4P6
- ACCESORIOS ANTENA FM, DIVERSITY - 8ZQ
- ACCESORIOS S/ALUMBRADO ADICIONAL HABITACULO - QQ0
- ACCESORIOS S/PORTAOBJETOS MALETERO - 3N0
- ACCESORIOS S/BANDEJA PORTAOBJETOS TECHO - 7N0
- TECHO BARRAS PORTAEQUIPAJES ALUMINIO - 3S1
- RETROVISORES EXT DR CONVEXO - 5RQ
- LUCES FAROS ANTINEBLA - 8WB
- LUCES LUZ DIURNA C/ENCENDIDO AUT LUCES C/RETARDO APAGADO LUCES - 8K3
- LUCES S/LAVAFAROS - 8X0
- ADAS PROTECCION PEATONES AMPLIADA Y ANTICIPATORIA - VL3
- GENERALES PROTECCION CARROCERIA ADICIONAL C/PASARRUEDAS - 6EE
- GENERALES BATALLA - 0B1
- GENERALES INSCRIPCION - 0NP
- EMBELLECEDORES EMBELLECEDORES BRILLANTES - 4ZB
- EMBELLECEDORES SPOILER PORTON TRASERO - 5J1
- INSTRUMENTACION CONSOLA CUADRO INSTR CUENTA KM - U5A
- ACCESORIOS ACABADO INT - 7TK
- EMBELLECEDORES CARCASA RETROVISOR / MANILLAS IMPRIMADAS - 6FF
- CRISTALES S/EYECTORES LIMPIAPARABRISAS TERMICOS - 9T0
- CRISTALES PARABRISAS (CRISTAL SEGURIDAD) - 4GF
- ACCESORIOS ENGANCHE REMOLQUE PLEGABLE ELE - 1M6
- ADAS SISTEMA APARCAMIENTO ASISTIDO DELANTERO/TRASERO - 7X2
- FECHA FABRICACIÓN 10/11/2022
- INSTRUMENTACION CONSOLA SISTEMA CONTROL PRESION NEUMATICOS - 7K1
- INSTRUMENTACION CONSOLA TOMA DE CORRIENTE 12V TR INT - 9Z0
- AUDIO/MULTIMEDIA AUTORADIO "GAMMA" C/PANEL EXTRAIBLE - 8AR
- EQUIPO MECANICO REFRIGERACION CLIMA CALIDO CAPACIDAD ENFRIAMIENTO AUMENTADO - 8Z4
- EQUIPO ELECTRICO BATERIA 70 AH 420A - J0V
- EQUIPO ELECTRICO SISTEMA STOP & START + RECUPERACION ENERGIA - 7L6
- ANTIPOLUCION NORMA EU6 (AP) - 4BI
- ASIENTOS TR ABATIBLE PARTIDO C/REPOSABRAZOS - 3NU
- ASIENTOS CINTURONES C/AVISADOR ACÚSTICO - 9P9
- ASIENTOS DL REGULACION LUMBAR - 7P4
- ASIENTOS CINTURON TR IZ/DR AUTOMATICO 3 PUNTOS CON ETIQUETA ECE Y PRETENSOR - 3ZU
- ASIENTOS APERTURA CARGA RESPALDO TR - UK3
- TAPICERIA/LINEA INT MOQUETA/SALPICADERO/ASIENTOS/TECHO NEGRO SATINADO - AD
- VOLANTE Y MANDOS POMO PALANCA CUERO - 6Q2
- TAPICERIA/LINEA INT REVESTIMIENTO MALETERO EN FIELTRO - 6SE
- ACCESORIOS S/PISO TRASERO DE CARGA - 3GA
- ACCESORIOS S/PANEL SEPARACION DE CARGA - 3CA
- ACCESORIOS INMOVILIZADOR ELECTRONICO - 7AA
- ACCESORIOS LECTOR DE MAPAS 2 DL Y 2 TR - 8S4
- VOLANTE Y MANDOS PEDALES ESTANDAR - VF0
- TECHO PANORAMICO - 3FU
- RETROVISORES EXT IZ CONVEXO - 5SJ
- RETROVISORES EXTERIOR ELECTRICO/TERMICO/ANTIDESLUMBRANTE/ABATIBLE - 6XK
- LUCES S/ASISTENTE LUZ EN CARRETERA - 8G0
- LUCES FAROS LEDS - 8IT
- LUCES LUZ ANTINEBLA TR - 8TB
- GENERALES EMBELLECEDORES EXTERIORES E INTERIORES CROMADOS (VERSION 2) - QJ3
- GENERALES TAPA DEPOSITO COMBUSTIBLE CON RASCADOR DE HIELO - 2W6
- GENERALES PARAGOLPES ESTANDAR - 2JB
- GENERALES INSONORIZACION ADICIONAL - 2B1
- EMBELLECEDORES MOLDURA ENTRADA PUERTA - 7M3
- ACCESORIOS PARASOLES C/ESPEJO - 5XC
- ACCESORIOS ALFOMBRILLAS DL Y TR - 0TD
- EMBELLECEDORES REJILLA DL - 6KE
- CRISTALES SENSOR LLUVIA C/SENSOR LUZ - 8N6
- CRISTALES LUNAS LAT Y TR SOBRETINTADAS - 4KF
- CRISTALES LIMPIALUNETA TR - 8M1
- ACCESORIOS S/PROTECTOR INF MOTOR REFORZADO - 1SA
- ACCESORIOS BOCINA MULTITONO - 8Y1
- ADAS ASISTENTE CAMBIO CARRIL - 6I1
- ADAS CAMARA VISION TR (VARIANTE 1) - KA1
- AUDIO/MULTIMEDIA SISTEMA LLAMADA EMERGENCIA ECALL - NZ2
- INSTRUMENTACION CONSOLA KIT "NO FUMADORES" - 9JA

Automático




INTERVALOS SERVICIO INSPECCION KILOMETROS

Nº Valoración	CMA_602927	Marca - Modelo	SKODA KAROQ (NU) 5P (17-)		
Fecha Alta	31/12/2025 19:30:36	CUM	SK01810	Origen	VinQuery
F.Cálculo/Modif.	01/01/2026 10:43:55	Matrícula	7127-MDH		
Código Usuario	CLAIMS MANAGEMENT ADMINISTRATOR, S.L. - USUCAMPA - GTESTIMATE	VIN	TMBLJ7NU6P5014593		

Mano de obra

Código	Descripción	Uds.	Precio(€)	I/D	I/D%	Total(€)
T2  GtT7801R	Reparar Puerta tr dr	0,50 h	25,00			12,50
T2  GtTRC009	Reparar llanta DD pulida	0,00 h	0,00			65,00

Pintura

Código	Descripción	Uds.	Precio(€)	I/D	I/D%	Total(€)
CHAPA  GtP7801R	Puerta tr dr Reparación (S=1) (L=4)					
PLASTICO  GtP81050	Paragolpes tr Reparación (S=0) (L=3) Color Carrocería Completo					
 GtP69050	Paragolpes dl Reparación (S=0) (L=3) Color Carrocería Completo					

Nº Valoración	CMA_602927	Marca - Modelo	SKODA KAROQ (NU) 5P (17-)		
Fecha Alta	31/12/2025 19:30:36	CUM	SK01810	Origen	VinQuery
F.Cálculo/Modif.	01/01/2026 10:43:55	Matrícula	7127-MDH		
Código Usuario	CLAIMS MANAGEMENT ADMINISTRATOR, S.L. - USUCAMPA - GTESTIMATE	VIN	TMBLJ7NU6P5014593		

Resumen

Piezas		Mano de obra		Pintura	
Fecha tarifa	02/12/2025	Total I/D MO	0,00 €	Total I/D MO Pintura	0,00 €
Total I/D Piezas	0,00 €	Subtotal Importe MO	65,00 €	Subtotal Importe MO	0,00 €
Subtotal	0,00 €	Subtotal Horas MO	12,50 €	Subtotal Horas MO	105,00 €
Pequeño Material (0,00%)	0,00 €	Total sin descuentos (0,50 h)	77,50 €	Subtotal M.O. (4,20 h)	105,00 €
Material anticorrosivo	0,00 €	Descuento sobre total MO (0,00%)	0,00 €	Descuento sobre MO (0,00%)	0,00 €
Material pintado de bajos	0,00 €	Total	77,50 €	Total mano de obra	105,00 €
Coste envío recambios	0,00 €			Total I/D Material Pintura	0,00 €
Total sin descuentos	0,00 €			Subtotal material	117,53 €
Dto. sobre total piezas (0,00%)	0,00 €			Dto. sobre material (0,00%)	0,00 €
Total	0,00 €			Total del material	117,53 €
				Total sin descuentos	222,53 €
				Descuento sobre total Pintura (0,00%)	0,00 €
				Total	222,53 €

Sistema de pintura: Centro Zaragoza
 Tipo de pintura: Bicapa

Nº colores 1

Total					
Fijo franquicia	0,00 €	Total piezas	0,00 €	Dto. sobre el total (0,00%)	0,00 €
Porcentaje franquicia	0,00%	Total mano de obra	77,50 €	Total Tasas reciclado residuos	0,00 €
Val. max. franquicia	0,00 €	Total pintura	222,53 €	Base del impuesto	300,03 €
Val. min. franquicia	0,00 €	SubTotal	300,03 €	IVA (21%)	63,01 €
Total Franquicia	0,00 €	Total Varios	0,00 €	Total sin franquicia	363,04 €
				Total	363,04 €

Sistema de pintura Centro Zaragoza. Coste de materiales basado en los distintos precios comunicados por los fabricantes, estando sujeto a negociación y acuerdo particular.

NOTAS  Manual  No Actualizada  Sin Precio  Documentado por GT Motive  Pieza prepintada
 ± Aproximada | Incluida NI No Incluida C Condicionada por + Lanzada por - Solapada por

Reportaje Fotográfico

Nº Valoración	CMA_602927	Marca - Modelo	SKODA KAROQ (NU) 5P (17-)		
Fecha Alta	31/12/2025 19:30:36	CUM	SK01810	Origen	VinQuery
F.Cálculo/Modif.	01/01/2026 10:43:55	Matrícula	7127-MDH		
Código Usuario	CLAIMS MANAGEMENT ADMINISTRATOR, S.L. - USUCAMPA - GTESTIMATE	VIN	TMBLJ7NU6P5014593		

Equipamiento

VIN Query

TURBO-DIESEL 1968CC 110KW (150) - DTTC	GENERAL MOTOR DIESEL 4 CILINDROS 2,0L/MOTOR 05L.C - T6M
GENERAL MOTOR TURBODIESEL 4 CIL 2,0L/110KW (TDI) CR - DN4	EQUIPO MECANICO CLIMA TROPICAL - 0Y2
TODO TERRENO 5 PUERTAS - K8P	ESPAÑA ESPAÑA - B15
POSICION DEL VOLANTE TRAFICO POR LA DERECHA - AV1	POSICION DEL VOLANTE VEHICULO CON VOLANTE A LA IZQUIERDA - L0L
Nº SERIE 2023014593	PROGRAMA DE VENTAS SIN COMPONENTES ESPECIFICOS DE PAIS - B0A
ETIQUETAS PLACA DE MODELO ESPECIAL CE - 1EX	GENERAL DIFERENCIACION TIPO VEHICULO - 7LY
GENERAL VEHICULO ESTANDAR - F0A	ACABADO TECNICO VARIANTE EQUIPAMIENTO BASICO - FM0
ACABADO TECNICO LUJO - A8D	ACABADO TECNICO NO ES EDICION ESPECIAL - E0A
ADAS CAMARA VISION DL MULTIFUNCIONAL - QK1	TAPACUBOS 18" - 1NP
SUSPENSION AMORTIGUACION DL - G01	SUSPENSION BARRA ESTABILIZADORA DL - 0AE
SUSPENSION DRIVE SELECT C/SUSPENSION CONVENCIONAL - 2H5	SUSPENSION TR INDEPENDIENTE - 0N4
GENERAL 7A MARCADO - VDV	DIFERENCIAL MONTAJE CAJA CAMBIOS DQ381 - 0IJ
AUTOMATICO 7 VELOCIDADES DSG 4X4 - G1D	PLANTA DE FABRICACION PROCESO FABRICACION ESTANDAR - 0FA
SUSPENSION MAYOR ALTURA SUELO - UC7	SUSPENSION RECORRIDO SUSPENSION 04 - L04
SUSPENSION MARGEN PESO 5 EJE TRASERO - 0YE	ADAS REGULADOR Y LIMITADOR VELOCIDAD ADAPTATIVO - 8T8
TRANSMISION 4X4 - 1X1	NEUMATICOS KIT INFLADO NEUMATICOS - 1G8
LLANTAS ALE 7.0JX18" - C5M	FRENOS DISCOS DE FRENO TR 272X10MM - 2EJ
FRENOS ESTACIONAMIENTO ELECTRICO C/AUTO HOLD - UH2	FRENOS DISCOS DE FRENO DL 312X25 MM - 1ZK
ADAS FRENADA DE EMERGENCIA ASISTIDA "HIGH" - 6K4	ADAS ASISTENTE ARRANQUE EN RAMPAS - UG1
FRENOS INDICADOR DESGASTE PASTILLAS - 9U1	DIRECCION CONTROL DE ESTABILIDAD C/SENSOR PRESION SERVOFRENO - 1AT
INTERVALOS SERVICIO INSPECCION LONGLIFE - QI6	COMBUSTIBLE SISTEMA DE COMBUSTIBLE DIESEL IGUAL O MAYOR A 100KW - 0F5
CLIMATIZACIÓN FREON R1234YF - KK3	CLIMATIZACIÓN S/CALEFACCION ADICIONAL - 7E0
CLIMATIZACIÓN S/CALEFACTOR ESTACIONAMIENTO - 9M0	CLIMATIZACIÓN CLIMATIZADOR - 9AK
AUDIO/MULTIMEDIA CONNECT CON CABLE E INALAMBRICO - 9WJ	ASIENTOS PORTAOBJETOS INF ASIENTO 3 - QE5
ASIENTOS DL C/REGULACION MANUAL - 3L3	ASIENTOS 3 REPOSACABEZAS TRASEROS - 3T2
ASIENTOS REPOSACABEZAS REGULABLE - 5ZF	ASIENTOS RESPALDO DL S/MESA PLEGABLE - 1U8
INSTRUMENTACION PUERTAS C/CENTRALIZADO RADIOFRECUENCIA 433,92-434,42 MHZ - 5D1	INSTRUMENTACION PUERTAS KEY LESS ENTRY S/CIERRE DE SEGURIDAD - 4I3
INSTRUMENTACION PUERTAS BLOQUEO MANUAL DE PUERTAS - 4H3	INSTRUMENTACION PUERTAS CAPO/PORTON C/APERTURA DE CONFORT (PEDAL VIRTUAL) - 4E6
SEGURIDAD AIRBAG COND/ACOM/RODILLAS C/DESACTIVACION AIRBAG ACOMPAÑANTE - 4UP	SEGURIDAD S/SISTEMA "PRE-SAFE" - 7W0
SEGURIDAD ANCLAJE ASIENTO INFANTIL ISOFIX - 3B4	SEGURIDAD S/ANCLAJE ISOFIX ASIENTO DL - 3G0
SEGURIDAD RETROVISOR INTERIOR ANTIDESLUMBRANTE AUTOMATICO - 4L6	SEGURIDAD AIRBAG COND/ACOMP/LAT/CORTINA - 4X3
AUDIO/MULTIMEDIA SISTEMA SONIDO 8 ALTAVOCES PASIVOS - 8RM	AUDIO/MULTIMEDIA RECEPCION DIGITAL RADIO - QV3
AUDIO/MULTIMEDIA S/INDICADOR MULTIFUNCION - C/ORDENADOR DE ABORDO - 9S0	AUDIO/MULTIMEDIA CODIGO RADIO REGION "ECE" - ER1
AUDIO/MULTIMEDIA PREINSTALACION NAVEGADOR MIB - 7UH	AUDIO/MULTIMEDIA TELEFONIA CONFORT CON LTE Y CARGA INALAMBRICA - 9IJ
ADAS S/ASISTENTE CAMBIO CARRIL - 7Y0	AUDIO/MULTIMEDIA SERVICIO ONLINE CON UD CONTROL - EL5
AUDIO/MULTIMEDIA CONEXION USB - U9B	EQUIPO MECANICO REFRIGERACION CLIMA CALIDO CAPACIDAD ENFRIAMIENTO AUMENTADO - 8Z4
EQUIPO MECANICO ZONAS POLVORIENTAS - 1L1	EQUIPO ELECTRICO BATERIA 70 AH 420A - J0V
EQUIPO ELECTRICO ALTERNADOR 140 A - 8GU	EQUIPO ELECTRICO SISTEMA STOP & START + RECUPERACION ENERGIA - 7L6
ANTIPOLUCION S/ABSORBEDOR VAPOR COMBUSTIBLE C/SCR - 1E9	ANTIPOLUCION NORMA EU6 (AP) - 4BI
COMBUSTIBLE PROPULSION NO ALTERNATIVA - 0K0	ASIENTOS TR ABATIBLE PARTIDO C/REPOSABRAZOS - 3NU
ASIENTOS S/CALEFACCION - 4A0	ASIENTOS CINTURONES C/AVISADOR ACÚSTICO - 9P9
ASIENTOS DELANTEROS S/ABATIMIENTO - 3H0	ASIENTOS DL REGULACION LUMBAR - 7P4

Reportaje Fotográfico

Nº Valoración	CMA_602927	Marca - Modelo	SKODA KAROQ (NU) 5P (17-)		
Fecha Alta	31/12/2025 19:30:36	CUM	SK01810	Origen	VinQuery
F.Cálculo/Modif.	01/01/2026 10:43:55	Matrícula	7127-MDH		
Código Usuario	CLAIMS MANAGEMENT ADMINISTRATOR, S.L. - USUCAMPA - GTESTIMATE	VIN	TMBLJ7NU6P5014593		

ASIENTOS CINTURON TR IZ/DR AUTOMATICO 3 PUNTOS CON ETIQUETA ECE Y PRETENSOR - 3ZU	ASIENTOS REPOSABRAZOS DL CENTRAL - 6E3
ASIENTOS APERTURA CARGA RESPALDO TR - UK3	ASIENTOS DELANTEROS CONFORT - Q2J
TAPICERIA/LINEA INT TAPICERIA TELA - N4D	TAPICERIA/LINEA INT MOQUETA/SALPICADERO/ASIENTOS/TECHO NEGRO SATINADO - AD
VOLANTE Y MANDOS VOLANTE DEPORTIVO CUERO MULTIFUNCION CON MANDO CAMBIO VELOCIDADES - 2FU	VOLANTE Y MANDOS POMO PALANCA CUERO - 6Q2
TAPICERIA/LINEA INT GUARNECIDOS DE PUERTA Y LATERALES - 3LD	TAPICERIA/LINEA INT REVESTIMIENTO MALETERO EN FIELTRO - 6SE
INSTRUMENTACION PUERTAS LLAVE PLEGABLE C/MANDO INTEGRADO - 8QL	ACCESORIOS S/PISO TRASERO DE CARGA - 3GA
ACCESORIOS TIPO PISO TR (VERSION 7) - 4P6	ACCESORIOS S/PANEL SEPARACION DE CARGA - 3CA
ACCESORIOS ANTENA FM, DIVERSITY - 8ZQ	ACCESORIOS INMOVILIZADOR ELECTRONICO - 7AA
ACCESORIOS S/ALUMBRADO ADICIONAL HABITACULO - QQO	ACCESORIOS LECTOR DE MAPAS 2 DL Y 2 TR - 8S4
ACCESORIOS S/PORTAOBJETOS MALETERO - 3N0	VOLANTE Y MANDOS PEDALES ESTANDAR - VF0
ACCESORIOS S/BANDEJA PORTAOBJETOS TECHO - 7N0	TECHO PANORAMICO - 3FU
TECHO BARRAS PORTAEQUIPAJES ALUMINIO - 3S1	RETROVISORES EXT IZ CONVEXO - 5SJ
RETROVISORES EXT DR CONVEXO - 5RQ	RETROVISORES EXTERIOR ELECTRICO/TERMICO/ANTIDESLUMBRANTE/ABATIBLE - 6XK
LUCES FAROS ANTINEBLA - 8WB	LUCES S/ASISTENTE LUZ EN CARRETERA - 8G0
LUCES LUZ DIURNA C/ENCENDIDO AUT LUCES C/RETARDO APAGADO LUCES - 8K3	LUCES FAROS LEDS - 8IT
LUCES S/LAVAFAROS - 8X0	LUCES LUZ ANTINEBLA TR - 8TB
ADAS PROTECCION PEATONES AMPLIADA Y ANTICIPATORIA - VL3	GENERALES EMBELLECEDORES EXTERIORES E INTERIORES CROMADOS (VERSION 2) - QJ3
GENERALES PROTECCION CARROCERIA ADICIONAL C/PASARRUEDAS - 6EE	GENERALES TAPA DEPOSITO COMBUSTIBLE CON RASCADOR DE HIELO - 2W6
GENERALES BATALLA - 0B1	GENERALES PARAGOLPES ESTANDAR - 2JB
GENERALES INSCRIPCION - 0NP	GENERALES INSONORIZACION ADICIONAL - 2B1
EMBELLECEDORES EMBELLECEDORES BRILLANTES - 4ZB	EMBELLECEDORES MOLDURA ENTRADA PUERTA - 7M3
EMBELLECEDORES SPOILER PORTON TRASERO - 5J1	INSTRUMENTACION CONSOLA CUADRO INSTR CUENTA KM - U5A
ACCESORIOS ALFOMBRILLAS DL Y TR - 0TD	ACCESORIOS ACABADO INT - 7TK
ACCESORIOS PARASOLES C/ESPEJO - 5XC	EMBELLECEDORES REJILLA DL - 6KE
EMBELLECEDORES CARCASA RETROVISOR / MANILLAS IMPRIMADAS - 6FF	CRISTALES SENSOR LLUVIA C/SENSOR LUZ - 8N6
CRISTALES S/EYECTORES LIMPIAPARABRISAS TERMICOS - 9T0	CRISTALES LUNAS LAT Y TR SOBRETINTADAS - 4KF
CRISTALES PARABRISAS (CRISTAL SEGURIDAD) - 4GF	CRISTALES LIMPIALUNETA TR - 8M1
ACCESORIOS ENGANCHE REMOLQUE PLEGABLE ELE - 1M6	ACCESORIOS S/PROTECTOR INF MOTOR REFORZADO - 1SA
ADAS SISTEMA APARCAMIENTO ASISTIDO DELANTERO/TRASERO - 7X2	ACCESORIOS BOCINA MULTITONO - 8Y1
FECHA FABRICACIÓN 10/11/2022	ADAS ASISTENTE CAMBIO CARRIL - 6I1
INSTRUMENTACION CONSOLA SISTEMA CONTROL PRESION NEUMATICOS - 7K1	ADAS CAMARA VISION TR (VARIANTE 1) - KA1
INSTRUMENTACION CONSOLA TOMA DE CORRIENTE 12V TR INT - 9Z0	AUDIO/MULTIMEDIA SISTEMA LLAMADA EMERGENCIA ECALL - NZ2
AUDIO/MULTIMEDIA AUTORRADIO "GAMMA" C/PANEL EXTRAIBLE - 8AR	INSTRUMENTACION CONSOLA KIT "NO FUMADORES" - 9JA

Automático

INTERVALOS SERVICIO INSPECCION KILOMETROS

Reportaje Fotográfico

Nº Valoración	CMA_602927	Marca - Modelo	SKODA KAROQ (NU) 5P (17-)		
Fecha Alta	31/12/2025 19:30:36	CUM	SK01810	Origen	VinQuery
F.Cálculo/Modif.	01/01/2026 10:43:55	Matrícula	7127-MDH		
Código Usuario	CLAIMS MANAGEMENT ADMINISTRATOR, S.L. - USUCAMPA - GTESTIMATE	VIN	TMBLJ7NU6P5014593		



IMG_4008.JPG



IMG_4009.JPG



IMG_4010.JPG



IMG_4011.JPG

Reportaje Fotográfico

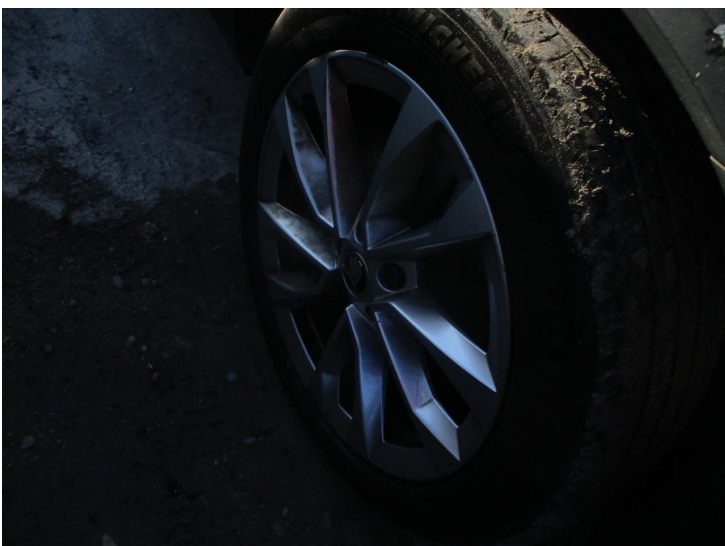
Nº Valoración	CMA_602927	Marca - Modelo	SKODA KAROQ (NU) 5P (17-)		
Fecha Alta	31/12/2025 19:30:36	CUM	SK01810	Origen	VinQuery
F.Cálculo/Modif.	01/01/2026 10:43:55	Matrícula	7127-MDH		
Código Usuario	CLAIMS MANAGEMENT ADMINISTRATOR, S.L. - USUCAMPA - GTESTIMATE	VIN	TMBLJ7NU6P5014593		



IMG_4012.JPG



IMG_4013.JPG



IMG_4014.JPG



IMG_4016.JPG

Reportaje Fotográfico

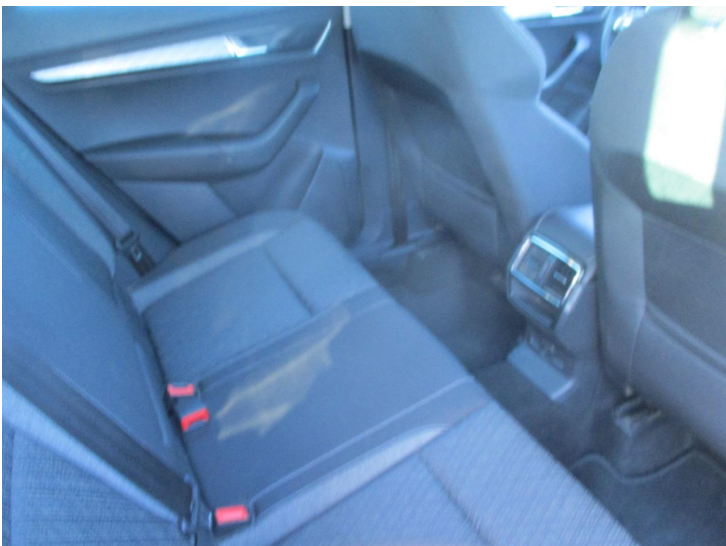
Nº Valoración	CMA_602927	Marca - Modelo	SKODA KAROQ (NU) 5P (17-)		
Fecha Alta	31/12/2025 19:30:36	CUM	SK01810	Origen	VinQuery
F.Cálculo/Modif.	01/01/2026 10:43:55	Matrícula	7127-MDH		
Código Usuario	CLAIMS MANAGEMENT ADMINISTRATOR, S.L. - USUCAMPA - GTESTIMATE	VIN	TMBLJ7NU6P5014593		



IMG_4017.JPG



IMG_4018.JPG



IMG_4019.JPG



IMG_4020.JPG

Reportaje Fotográfico

Nº Valoración	CMA_602927	Marca - Modelo	SKODA KAROQ (NU) 5P (17-)		
Fecha Alta	31/12/2025 19:30:36	CUM	SK01810	Origen	VinQuery
F.Cálculo/Modif.	01/01/2026 10:43:55	Matrícula	7127-MDH		
Código Usuario	CLAIMS MANAGEMENT ADMINISTRATOR, S.L. - USUCAMPA - GTESTIMATE	VIN	TMBLJ7NU6P5014593		



IMG_4021.JPG



IMG_4022.JPG



IMG_4023.JPG



IMG_4024.JPG

Reportaje Fotográfico

Nº Valoración	CMA_602927	Marca - Modelo	SKODA KAROQ (NU) 5P (17-)		
Fecha Alta	31/12/2025 19:30:36	CUM	SK01810	Origen	VinQuery
F.Cálculo/Modif.	01/01/2026 10:43:55	Matrícula	7127-MDH		
Código Usuario	CLAIMS MANAGEMENT ADMINISTRATOR, S.L. - USUCAMPA - GTESTIMATE	VIN	TMBLJ7NU6P5014593		



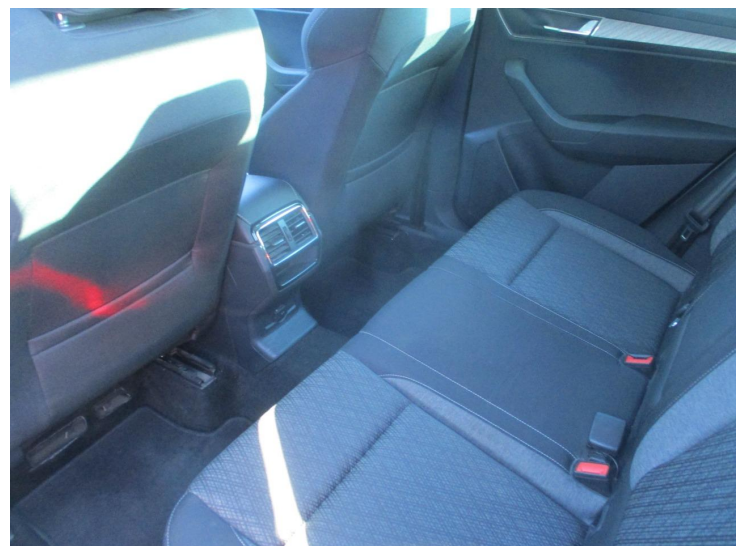
IMG_4025.JPG



IMG_4026.JPG



IMG_4027.JPG



IMG_4028.JPG

Reportaje Fotográfico

Nº Valoración	CMA_602927	Marca - Modelo	SKODA KAROQ (NU) 5P (17-)		
Fecha Alta	31/12/2025 19:30:36	CUM	SK01810	Origen	VinQuery
F.Cálculo/Modif.	01/01/2026 10:43:55	Matrícula	7127-MDH		
Código Usuario	CLAIMS MANAGEMENT ADMINISTRATOR, S.L. - USUCAMPA - GTESTIMATE	VIN	TMBLJ7NU6P5014593		



IMG_4029.JPG



IMG_4030.JPG



IMG_4031.JPG



IMG_4032.JPG

Reportaje Fotográfico

Nº Valoración	CMA_602927	Marca - Modelo	SKODA KAROQ (NU) 5P (17-)		
Fecha Alta	31/12/2025 19:30:36	CUM	SK01810	Origen	VinQuery
F.Cálculo/Modif.	01/01/2026 10:43:55	Matrícula	7127-MDH		
Código Usuario	CLAIMS MANAGEMENT ADMINISTRATOR, S.L. - USUCAMPA - GTESTIMATE	VIN	TMBLJ7NU6P5014593		



IMG_4033.JPG



IMG_4034.JPG



IMG_4015.JPG