

# INFORME CONTROL VEHÍCULO



25 de mayo de 2026

Nº Expediente: 3426374080

Nº Revision: WTWS\_622239

Página: 1 de 1

## DATOS DEL VEHÍCULO

<b>MATRÍCULA:</b>	2488-LHX	<b>Nº CHASIS:</b>	SALZA2BN9LH101805
<b>KILÓMETROS:</b>	105610	<b>MARCA:</b>	LAND ROVER
<b>F. PERITACIÓN:</b>	25/05/2026	<b>MODELO:</b>	RANGE ROVER EVOQUE 2.0 D150 S AUTO 4WD MHEV
<b>Seguro:</b>	SI		

## DATOS DE LA INSTALACIÓN

<b>INSTALACIÓN:</b>	CAMPA CEVA MEJORADA PROFESIONAL	<b>FECHA DE ENTRADA:</b>	22/05/2026
<b>DIRECCIÓN:</b>	Antigua carretera de san Fernando, km	<b>PERSONA CONTACTO:</b>	WTWS_3337
<b>LOCALIDAD:</b>	MEJORADA DEL CAMPO	<b>TELEFONO/E-MAIL:</b>	-

## VERIFICACIÓN DE ELEMENTOS

<b>Nº LLAVES:</b>	2	<b>KIT ANTIPINCHAZOS:</b>	SI	<b>RUEDA REPUESTO:</b>	NO
<b>LIBRO MANTENIMIENTO:</b>	NO	<b>Navegador GPS:</b>	GPS INTEGRADO		
<b>Neumático RunFlat:</b>	NO	<b>Vehículo eléctrico híbrido:</b>	NO	<b>Falta Cable carga Rápida:</b>	NO
<b>Falta Cable 220/230:</b>	NO	<b>Neumático Invierno:</b>	NO		

## PERSONALIZACIÓN DEL VEHÍCULO

- VEHÍCULO SIN PERSONALIZACIÓN

## RESUMEN DE LA VALORACIÓN PERICIAL

Concepto	Importe
<b>Daños Generales</b>	755,90 €
<b>Daños Interiores</b>	220,38 €
<b>Total Valoración</b>	976,28 €

## VALORACIÓN ELEMENTOS DE INTERIOR

Referencia	Código	Descripción	Unidades	Precio Unidad	Descuento	Importe Total
V-16	2602120000	Baliza - Baliza V-16	1,00	35,00	10,50	24,50
LR116871	75490	Telemando cierre centralizado	1,00	279,83	83,95	195,88

## OBSERVACIONES

1- Sin testigo fallo motor en cuadro.

<b>Nº Valoración</b>	CMA_622239	<b>Marca - Modelo</b>	LAND ROVER RANGE ROVER EVOQUE (Z) 5P(19-)		
<b>Fecha Alta</b>	25/05/2026 15:52:42	<b>CUM</b>	LR01702	<b>Origen</b>	VinQuery
<b>F.Cálculo/Modif.</b>	25/05/2026 16:03:10	<b>Matrícula</b>	2488-LHX		
<b>Código Usuario</b>	CLAIMS MANAGEMENT ADMINISTRATOR, S.L. - USUCAMPA - GTESTIMATE	<b>VIN</b>	SALZA2BN9LH101805		

#### Atributos de la Valoración

Estado	Abierta	Referencia	WTWS_622239
--------	---------	------------	-------------

#### Atributos vehículo

Código color de fabricante	1AA
Kilómetros	105.610

### Equipamiento

#### Manual

GENERALES PARAGOLPES DEPORTIVOS COLOR CARROCERIA - CLFKN

LLANTAS ALE 8.0JX18" TRANSFORMER PLATA BRILLANTE

#### VIN Query

TODO TERRENO 5 PUERTAS - CAWL	POSICION DEL VOLANTE VEHICULO CON VOLANTE A LA IZQUIERDA - DRF
PROGRAMA DE VENTAS C/REQUISITOS DE EXPORTACION - FIKAC	AUDIO/MULTIMEDIA SISTEMA LLAMADA EMERGENCIA - HKKAF
AUDIO/MULTIMEDIA MODULO TELEMATICO - ROW - IEKAJ	AUDIO/MULTIMEDIA S/RECEPCION TV - HKEAA
INSTRUMENTACION CONSOLA APERTURA ELEC TAPA DEPOSITO - CBMAB	AUDIO/MULTIMEDIA RADIO ANALOGICA - IBYAB
INSTRUMENTACION CONSOLA S/DISPLAY EN LUNA PARABRISAS - JASAA	ADAS CAMARA VISION TR - J3KAB
INSTRUMENTACION CONSOLA SISTEMA CONTROL PRESION NEUMATICOS - D19AB	INSTRUMENTACION CONSOLA CUADRO INSTR CUENTA KM - HDHAL
INSTRUMENTACION CONSOLA S/APERTURA ELEC CAPO/PORTON TR - A7AAB	INSTRUMENTACION CONSOLA CUADRO INSTRUMENTOS TFT/LCD PARCIAL - HCAAW
ACCESORIOS S/OPCION FUMADORES - J3CAA	ACCESORIOS S/RED SEPARACION DE CARGA - BD9AA
ACCESORIOS SIN SEÑAL EMERGENCIA - AHJAA	ACCESORIOS SISTEMA ARRANQUE SIN LLAVE - CBGAJ
ACCESORIOS S/EXTINTOR - AHKAA	ACCESORIOS EMBELLECEDORES MATE/ALUMINIO BRILLANTE - BB6FL
ACCESORIOS PARASOL CON ROTULO AIRBAG - CPYAB	ADAS REGULADOR VELOCIDAD - GTDAB
NEUMATICOS KIT INFLADO NEUMATICOS - D17BD	NEUMATICOS 235/60 R 18 LRR - D3HED
FRENOS TAPON DEPOSITO LIQUIDO FRENOS CON PICTOGRAMA - FD2AB	FRENOS SISTEMA FRENOS DL 18" Y TR 16" - E6CAV
DIRECCION C/BLOQUEO ELECTRONICO COLUMNA - GRBAB	AUTOMATICO 9 VELOCIDADES - TREV
ACABADO TECNICO CORE - AACFM	ADAS FRENADA DE EMERGENCIA ASISTIDA VEHICULOS/PEATONES/BICICLETAS - FBKAE
ADAS SISTEMA APARCAMIENTO ASISTIDO DL/TR C/FRENO AUTOMATICO - HNXAD	ADAS S/ALERTA TRAFICO TRANSVERSAL TR - HLVAA
ADAS S/ASISTENTE ANGULO MUERTO - HLLAA	SUSPENSION SIN ADAPTATIVA DINAMICA - DWMAA
SUSPENSION MUELLES TR - CLASE F - DYTAG	SUSPENSION MUELLES DL - CLASE F - DYTAG
TRANSMISION S/TRANSMISION ACTIVA CALEFACT - FKDAJ	TRANSMISION 4X4 EFICIENTE - ENJAC
DIRECCION S/COLUMNA DIRECCION PIROTECNICA - GRDAA	TURBO-DIESEL 1999CC 110KW (150)
GENERAL 2.0L DIESEL AJ20D4	REFRIGERACION RADIADOR CON TRAMPILLA AIRE ACTIVA SUP/INF - BLHAC
REFRIGERACION SISTEMA REFRIGERACION MOTOR MEDIO - DAAAK	EQUIPO MECANICO TUBO LLENADO COMBUSTIBLE C/INHIBIDOR - GBZAJ
EQUIPO MECANICO DEPOSITO ADBLUE ESTANDAR - DG2AK	EQUIPO MECANICO PROTECTORES TERMICOS CAJA VELOCIDADES - FKEAB
EQUIPO MECANICO DEPOSITO COMBUSTIBLE ESTANDAR - GB7AB	EQUIPO ELECTRICO BATERIA MOTOR MHEV - HTXAF
ANTIPOLUCION SISTEMA SCR (ADBLUE) - DG2AK	ANTIPOLUCION NORMA EU6D + DIESEL - DGADD
CLIMATIZACIÓN FREON R1234YF - G3FAD	CLIMATIZACIÓN S/SIST DIFUSOR ESENCIA/IONIZADOR - G1VAA
CLIMATIZACIÓN C/CALEFACTOR PTC - G2AAF	VOLANTE Y MANDOS S/MANDO VELOCIDADES EN VOLANTE - CAWAA
AUDIO/MULTIMEDIA SIN PANTALLAS ENTRETENIMIENTO ASIENTOS TRASEROS - IENAA	AUDIO/MULTIMEDIA SISTEMA AUDIO ESTANDAR - IDABA
ASIENTOS DL C/EXTENSION COJIN ELECTRICO - BZBAC	ASIENTOS S/REPOSACABEZAS DL C/ALAS - BZHAA
ASIENTOS S/REPOSACABEZAS TR C/ALAS - BXWAA	ASIENTOS TR ABATIBLE 40/20/40 - BWCAG
ASIENTOS CINTURONES CON PRETENSOR PLP ELECTRICO LHD - CPXAP	ASIENTOS SENSOR OCUPACION ASIENTO - CP5AB
ASIENTOS S/CALEFACCION - A4DAA	ASIENTOS DL SIN MASAJE - BZJAA
ACCESORIOS S/APERTURA GARAJE - IGDAJ	ACCESORIOS PACK ILUMINACION - JCBAD

<b>Nº Valoración</b>	CMA_622239	<b>Marca - Modelo</b>	LAND ROVER RANGE ROVER EVOQUE (Z) 5P(19-)		
<b>Fecha Alta</b>	25/05/2026 15:52:42	<b>CUM</b>	LR01702	<b>Origen</b>	VinQuery
<b>F.Cálculo/Modif.</b>	25/05/2026 16:03:10	<b>Matrícula</b>	2488-LHX		
<b>Código Usuario</b>	CLAIMS MANAGEMENT ADMINISTRATOR, S.L. - USUCAMPA - GTESTIMATE	<b>VIN</b>	SALZA2BN9LH101805		

VOLANTE Y MANDOS PEDALES ESTANDAR - GCEAB	ACCESORIOS S/ALARMA SONIDO MEJORADO - CWPAA
TECHO S/TECHO PANORAMICO - A1GAA	TECHO TECHO COLOR CARROCERIA - CJDAQ
RETROVISORES EXT CONDUCTOR/ACOMPAÑANTE CONVEXO - BSPAC	RETROVISORES EXT ELECTRICO/TERMICO/ABATIBLE CON LUZ - BSHDG
LUCES S/FARO ANTINEBLA - JBKAA	LUCES REGULACION MANUAL ALTURA FAROS - JEAAB
LUCES FAROS CONDUCCION IZQUIERDA - A3BAC	LUCES FAROS LEDS - JBBDN
LUCES S/LAVAFAROS - CFKAA	GENERALES PARAGOLPES TR CCR - A5RAB
GENERALES PARAGOLPES DL CCR - A5QAB	GENERALES PARAGOLPES COLOR CARROCERIA - CLFB5
GENERALES CAPO DESPLEGABLE C/AIRBAG - A3RAD	EMBELLECEDORES MOLDURAS LATERALES NEGRAS - BMLBL
EMBELLECEDORES ANAGRAMA EVOQUE - AD8FL	EMBELLECEDORES SIN TOMA DE AIRE CAPO DL - BLTAA
EMBELLECEDORES REJILLA ATLAS ALETA DL - A2RAY	EMBELLECEDORES ANAGRAMA "D150" - AFUAP
CRISTALES SENSOR LLUVIA - CFLAB	CRISTALES SIN LUNAS LATERALES Y TRASERAS PRIVACY - B3GAA
CRISTALES PARABRISAS NO TERMICO - B3MAA	CRISTALES S/EYECTORES LIMPIAPARABRISAS TERMICOS - CFGAA
CRISTALES PARABRISAS SIN BANDA SOMBRA - B22AA	ACCESORIOS SPOILER PARAGOLPES DL/TR PLATA BLANCA - CM2AE
ACCESORIOS TAPA ARGOLLA REMOLQUE NEGRO SATINADO/PLATA TECHNO OSCURA - C2AAV	ADAS S/SISTEMA PROFUNDIDAD VADEO - AEUAA
ACCESORIOS S/ENGANCHE REMOLQUE - C1NAA	ASIENTOS ASIENTOS CCR - A57AB
ASIENTOS DL C/INCLINACION AUTOMATICA COJIN DL - BZEAC	ASIENTOS ASIENTOS C/REGULACION ALTURA ELECTRICA - BZCAC
ASIENTOS S/REFUERZO ASIENTO DL - BZKAA	VOLANTE Y MANDOS S/VOLANTE TERMICO - GTBAA
TAPICERIA/LINEA INT SALPICADERO EN PVC "DIAMOND CUT" - HCLBE	VOLANTE Y MANDOS POMO PALANCA CUERO - CAEAB
TAPICERIA/LINEA INT REPOSABRAZOS DL EN PVC - BCZAG	TAPICERIA/LINEA INT REVESTIMIENTO TECHO "LIGHT OYSTER" - BBZBT
VOLANTE Y MANDOS VOLANTE DE PIEL - GTAAE	INSTRUMENTACION PUERTAS SIST APERTURA CON LLAVE 433MHZ - CBLAC
INSTRUMENTACION PUERTAS DOBLE CIERRE - CBSAD	INSTRUMENTACION PUERTAS SIN AVISO PUERTAS TRASERAS ABIERTAS - HLSAA
INSTRUMENTACION PUERTAS APERTURA/CIERRE PUERTAS DL - CAMAD	SEGURIDAD RETROVISOR INTERIOR ANTIDESLUMBRANTE AUTOMATICO - BSBAF
ACCESORIOS ALARMA - HNHAC	AUDIO/MULTIMEDIA CONTROL INFOTAINMENT MEDIO - ICRAF
SEGURIDAD S/PROTECCION INTERIOR CONTRA IMPACTOS EN CABEZA - ADTAA	AUDIO/MULTIMEDIA PANTALLA - HJGAN
AUDIO/MULTIMEDIA MODULO CONFIGURACION PERSONAL - HLXAB	ACCESORIOS BOCINA DOBLE - HIAAC
Nº SERIE 2020101805	PLANTA DE MONTAJE H
FECHA FABRICACIÓN 01/07/2020	

### Automático

INTERVALOS SERVICIO INSPECCION KILOMETROS ESPAÑA ESPAÑA - WAEEX

### Piezas




	Código	Descripción	Uds.	Precio(€)	I/D	I/D%	Total(€)
🚩	V-16	Baliza - Baliza V-16	1,00	35,00			35,00
🚩	LR116871	Telemando cierre centralizado	1,00	279,83			279,83

### Mano de obra

	Código	Descripción	Uds.	Precio(€)	I/D	I/D%	Total(€)
T1	867733	Sustituir Telemando cierre centralizado	0,20 h	25,00			5,00
NI	020202	Puesta a disposición del vehículo					
🚩	GtT4311L	Reparar Llanta rueda dl iz	0,00 h	0,00			45,00
🚩	GtT4311R	Reparar Llanta rueda dl dr	0,00 h	0,00			45,00
🚩	GtT4312R	Reparar Llanta rueda tr dr	0,00 h	0,00			45,00
🚩	GtT7401R	Reparar Puerta dl dr	0,10 h	25,00			2,50
🚩	GtT9001L	Reparar Lateral iz carrocería	1,00 h	25,00			25,00
🚩	GtT92010	Reparar Techo	0,00 h	0,00			150,00
T2	020202	Puesta a disposición del vehículo	0,20 h	25,00			5,00
+	867733	Sustituir Telemando cierre centralizado					
🚩	GtTV-16	Sustituir Baliza	0,00 h	25,00			0,00

Nº Valoración	CMA_622239	Marca - Modelo	LAND ROVER RANGE ROVER EVOQUE (Z) 5P(19-)		
Fecha Alta	25/05/2026 15:52:42	CUM	LR01702	Origen	VinQuery
F.Cálculo/Modif.	25/05/2026 16:03:10	Matrícula	2488-LHX		
Código Usuario	CLAIMS MANAGEMENT ADMINISTRATOR, S.L. - USUCAMPA - GTESTIMATE	VIN	SALZA2BN9LH101805		

### Pintura

Código	Descripción	Uds.	Precio(€)	I/D	I/D%	Total(€)
CHAPA						
 GtP7401L	Puerta dl iz Reparación (S=0) (L=0)					
 GtP7401R	Puerta dl dr Reparación (S=0) (L=0)					
 GtP92010	Techo Reparación (S=0) (L=0)					
 GtP9001L	Lateral iz carrocería Reparación (S=0) (L=0)					
PLASTICO						
 GtP81050	Paragolpes tr Reparación (S=0) (L=0) Color Carrocería Completo					

### Resumen

Piezas		Mano de obra		Pintura	
Fecha tarifa	01/05/2026	Total I/D MO	0,00 €	Total I/D MO Pintura	0,00 €
Total I/D Piezas	0,00 €	Subtotal Importe MO	285,00 €	Subtotal Importe MO	0,00 €
Subtotal	314,83 €	Subtotal Horas MO	37,50 €	Subtotal Horas MO	152,50 €
Pequeño Material (0,00%)	0,00 €	Total sin descuentos (1,50 h)	322,50 €	Subtotal M.O. (6,10 h)	152,50 €
Material anticorrosivo	0,00 €	Descuento sobre total MO (0,00%)	0,00 €	Descuento sobre MO (0,00%)	0,00 €
Material pintado de bajos	0,00 €	Total	322,50 €	Total mano de obra	152,50 €
Coste envío recambios	0,00 €			Total I/D Material Pintura	0,00 €
Total sin descuentos	314,83 €			Subtotal material	280,90 €
Dto. sobre total piezas (30,00%)	94,45 €			Dto. sobre material (0,00%)	0,00 €
Total	220,38 €			Total del material	280,90 €
				Total sin descuentos	433,40 €
				Descuento sobre total Pintura (0,00%)	0,00 €
				Total	433,40 €

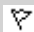




Sistema de pintura: Centro Zaragoza

Tipo de pintura: Bicapa

Nº colores 1

<b>Total</b>					
Fijo franquicia	0,00 €	Total piezas	220,38 €	Dto. sobre el total (0,00%)	0,00 €
Porcentaje franquicia	0,00%	Total mano de obra	322,50 €	Total Tasas reciclado residuos	0,00 €
Val. max. franquicia	0,00 €	Total pintura	433,40 €	Base del impuesto	976,28 €
Val. min. franquicia	0,00 €	SubTotal	976,28 €	IVA (21%)	205,02 €
Total Franquicia	0,00 €	Total Varios	0,00 €	Total sin franquicia	1.181,30 €
				<b>Total</b>	<b>1.181,30 €</b>

Sistema de pintura Centro Zaragoza. Coste de materiales basado en los distintos precios comunicados por los fabricantes, estando sujeto a negociación y acuerdo particular.

NOTAS  Manual  No Actualizada  Sin Precio  Documentado por GT Motive  Pieza prepintada  
 ± Aproximada I Incluida NI No Incluida C Condicionada por + Lanzada por - Solapada por



<b>Nº Valoración</b>	CMA_622239	<b>Marca - Modelo</b>	LAND ROVER RANGE ROVER EVOQUE (Z) 5P(19-)		
<b>Fecha Alta</b>	25/05/2026 15:52:42	<b>CUM</b>	LR01702	<b>Origen</b>	VinQuery
<b>F.Cálculo/Modif.</b>	25/05/2026 16:03:10	<b>Matrícula</b>	2488-LHX		
<b>Código Usuario</b>	CLAIMS MANAGEMENT ADMINISTRATOR, S.L. - USUCAMPA - GTESTIMATE	<b>VIN</b>	SALZA2BN9LH101805		

## Reportaje Fotográfico

<b>Nº Valoración</b>	CMA_622239	<b>Marca - Modelo</b>	LAND ROVER RANGE ROVER EVOQUE (Z) 5P(19-)		
<b>Fecha Alta</b>	25/05/2026 15:52:42	<b>CUM</b>	LR01702	<b>Origen</b>	VinQuery
<b>F.Cálculo/Modif.</b>	25/05/2026 16:03:10	<b>Matrícula</b>	2488-LHX		
<b>Código Usuario</b>	CLAIMS MANAGEMENT ADMINISTRATOR, S.L. - USUCAMPA - GTESTIMATE	<b>VIN</b>	SALZA2BN9LH101805		

### Equipamiento

#### Manual

GENERALES PARAGOLPES DEPORTIVOS COLOR CARROCERIA - CLFKN

LLANTAS ALE 8.0JX18" TRANSFORMER PLATA BRILLANTE

#### VIN Query

TODO TERRENO 5 PUERTAS - CAWL

PROGRAMA DE VENTAS C/REQUISITOS DE EXPORTACION - FIKAC

AUDIO/MULTIMEDIA MODULO TELEMATICO - ROW - IEKAJ

INSTRUMENTACION CONSOLA APERTURA ELEC TAPA DEPOSITO - CBMAB

INSTRUMENTACION CONSOLA S/DISPLAY EN LUNA PARABRISAS - JASAA

INSTRUMENTACION CONSOLA SISTEMA CONTROL PRESION NEUMATICOS - D19AB

INSTRUMENTACION CONSOLA S/APERTURA ELEC CAPO/PORTON TR - A7AAB

ACCESORIOS S/OPCION FUMADORES - J3CAA

ACCESORIOS SIN SEÑAL EMERGENCIA - AHJAA

ACCESORIOS S/EXTINTOR - AHKAA

ACCESORIOS PARASOL CON ROTULO AIRBAG - CPYAB

NEUMATICOS KIT INFLADO NEUMATICOS - D17BD

FRENOS TAPON DEPOSITO LIQUIDO FRENOS CON PICTOGRAMA - FD2AB

DIRECCION C/BLOQUEO ELECTRONICO COLUMNA - GRBAB

ACABADO TECNICO CORE - AACFM

ADAS SISTEMA APARCAMIENTO ASISTIDO DL/TR C/FRENO AUTOMATICO - HNXAD

ADAS S/ASISTENTE ANGULO MUERTO - HLLAA

SUSPENSION MUELLES TR - CLASE F - DYTAG

TRANSMISION S/TRANSMISION ACTIVA CALEFACT - FKDA

DIRECCION S/COLUMNA DIRECCION PIROTECNICA - GRDAA

GENERAL 2.0L DIESEL AJ20D4

REFRIGERACION SISTEMA REFRIGERACION MOTOR MEDIO - DAAAK

EQUIPO MECANICO DEPOSITO ADBLUE ESTANDAR - DG2AK

EQUIPO MECANICO DEPOSITO COMBUSTIBLE ESTANDAR - GB7AB

ANTIPOLUCION SISTEMA SCR (ADBLUE) - DG2AK

CLIMATIZACIÓN FREON R1234YF - G3FAD

CLIMATIZACIÓN C/CALEFACTOR PTC - G2AAF

AUDIO/MULTIMEDIA SIN PANTALLAS ENTRETENIMIENTO ASIENTOS TRASEROS - IENAA

ASIENTOS DL C/EXTENSION COJIN ELECTRICO - BZBAC

ASIENTOS S/REPOSACABEZAS TR C/ALAS - BXWAA

ASIENTOS CINTURONES CON PRETENSOR PLP ELECTRICO LHD - CPXPAP

ASIENTOS S/CALEFACCION - A4DAA

ACCESORIOS S/APERTURA GARAJE - IGDA

VOLANTE Y MANDOS PEDALES ESTANDAR - GCEAB

TECHO S/TECHO PANORAMICO - A1GAA

RETROVISORES EXT CONDUCTOR/ACOMPAÑANTE CONVEXO - BSPAC

LUCES S/FARO ANTINEBLA - JBKAA

LUCES FAROS CONDUCCION IZQUIERDA - A3BAC

LUCES S/LAVAFAROS - CFKAA

GENERALES PARAGOLPES DL CCR - A5QAB

POSICION DEL VOLANTE VEHICULO CON VOLANTE A LA IZQUIERDA - DRF

AUDIO/MULTIMEDIA SISTEMA LLAMADA EMERGENCIA - HKKAF

AUDIO/MULTIMEDIA S/RECEPCION TV - HKEAA

AUDIO/MULTIMEDIA RADIO ANALOGICA - IBYAB

ADAS CAMARA VISION TR - J3KAB

INSTRUMENTACION CONSOLA CUADRO INSTR CUENTA KM - HDHAL

INSTRUMENTACION CONSOLA CUADRO INSTRUMENTOS TFT/LCD PARCIAL - HCAAW

ACCESORIOS S/RED SEPARACION DE CARGA - BD9AA

ACCESORIOS SISTEMA ARRANQUE SIN LLAVE - CBGAJ

ACCESORIOS EMBELLECEDORES MATE/ALUMINIO BRILLANTE - BB6FL

ADAS REGULADOR VELOCIDAD - GTDAB

NEUMATICOS 235/60 R 18 LRR - D3HED

FRENOS SISTEMA FRENOS DL 18" Y TR 16" - E6CAV

AUTOMATICO 9 VELOCIDADES - TREV

ADAS FRENADA DE EMERGENCIA ASISTIDA VEHICULOS/PEATONES/BICICLETAS - FBKAE

ADAS S/ALERTA TRAFICO TRANSVERSAL TR - HLVAA

SUSPENSION SIN ADAPTATIVA DINAMICA - DWMAA

SUSPENSION MUELLES DL - CLASE F - DYTAG

TRANSMISION 4X4 EFICIENTE - ENJAC

TURBO-DIESEL 1999CC 110KW (150)

REFRIGERACION RADIADOR CON TRAMPILLA AIRE ACTIVA SUP/INF - BLHAC

EQUIPO MECANICO TUBO LLENADO COMBUSTIBLE C/INHIBIDOR - GBZAJ

EQUIPO MECANICO PROTECTORES TERMICOS CAJA VELOCIDADES - FKEAB

EQUIPO ELECTRICO BATERIA MOTOR MHEV - HTXAF

ANTIPOLUCION NORMA EU6D + DIESEL - DGADD

CLIMATIZACIÓN S/SIST DIFUSOR ESENCIA/IONIZADOR - G1VAA

VOLANTE Y MANDOS S/MANDO VELOCIDADES EN VOLANTE - CAWAA

AUDIO/MULTIMEDIA SISTEMA AUDIO ESTANDAR - IDABA

ASIENTOS S/REPOSACABEZAS DL C/ALAS - BZHAA

ASIENTOS TR ABATIBLE 40/20/40 - BWCAG

ASIENTOS SENSOR OCUPACION ASIENTO - CP5AB

ASIENTOS DL SIN MASAJE - BZJAA

ACCESORIOS PACK ILUMINACION - JCBAD

ACCESORIOS S/ALARMA SONIDO MEJORADO - CWPAA

TECHO TECHO COLOR CARROCERIA - CJDAQ

RETROVISORES EXT ELECTRICO/TERMICO/ABATIBLE CON LUZ - BSHDG

LUCES REGULACION MANUAL ALTURA FAROS - JEAAB

LUCES FAROS LEDS - JBBDN

GENERALES PARAGOLPES TR CCR - A5RAB

GENERALES PARAGOLPES COLOR CARROCERIA - CLFB5

## Reportaje Fotográfico

<b>Nº Valoración</b>	CMA_622239	<b>Marca - Modelo</b>	LAND ROVER RANGE ROVER EVOQUE (Z) 5P(19-)		
<b>Fecha Alta</b>	25/05/2026 15:52:42	<b>CUM</b>	LR01702	<b>Origen</b>	VinQuery
<b>F.Cálculo/Modif.</b>	25/05/2026 16:03:10	<b>Matrícula</b>	2488-LHX		
<b>Código Usuario</b>	CLAIMS MANAGEMENT ADMINISTRATOR, S.L. - USUCAMPA - GTESTIMATE	<b>VIN</b>	SALZA2BN9LH101805		

GENERALES CAPO DESPLEGABLE C/AIRBAG - A3RAD  
 EMBELLECEDORES ANAGRAMA EVOQUE - AD8FL  
 EMBELLECEDORES REJILLA ATLAS ALETA DL - A2RAY  
 CRISTALES SENSOR LLUVIA - CFLAB  
 CRISTALES PARABRISAS NO TERMICO - B3MAA  
 CRISTALES PARABRISAS SIN BANDA SOMBRA - B22AA  
 ACCESORIOS TAPA ARGOLLA REMOLQUE NEGRO SATINADO/PLATA TECHNO OSCURA - C2AAV  
 ACCESORIOS S/ENGANCHE REMOLQUE - C1NAA  
 ASIENTOS DL C/INCLINACION AUTOMATICA COJIN DL - BZEAC  
 ASIENTOS S/REFUERZO ASIENTO DL - BZKAA  
 TAPICERIA/LINEA INT SALPICADERO EN PVC "DIAMOND CUT" - HCLBE  
 TAPICERIA/LINEA INT REPOSABRAZOS DL EN PVC - BCZAG  
 VOLANTE Y MANDOS VOLANTE DE PIEL - GTAAE  
 INSTRUMENTACION PUERTAS DOBLE CIERRE - CBSAD  
 INSTRUMENTACION PUERTAS APERTURA/CIERRE PUERTAS DL - CAMAD  
 ACCESORIOS ALARMA - HNHAC  
 AUDIO/MULTIMEDIA PANTALLA - HJGAN  
 AUDIO/MULTIMEDIA CONTROL INFOTAINMENT MEDIO - ICRAF  
 Nº SERIE 2020101805  
 FECHA FABRICACIÓN 01/07/2020

EMBELLECEDORES MOLDURAS LATERALES NEGRAS - BMLBL  
 EMBELLECEDORES SIN TOMA DE AIRE CAPO DL - BLTAA  
 EMBELLECEDORES ANAGRAMA "D150" - AFUAP  
 CRISTALES SIN LUNAS LATERALES Y TRASERAS PRIVACY - B3GAA  
 CRISTALES S/EYECTORES LIMPIAPARABRISAS TERMICOS - CFGAA  
 ACCESORIOS SPOILER PARAGOLPES DL/TR PLATA BLANCA - CM2AE  
 ADAS S/SISTEMA PROFUNDIDAD VADEO - AEUAA  
 ASIENTOS ASIENTOS CCR - A57AB  
 ASIENTOS ASIENTOS C/REGULACION ALTURA ELECTRICA - BZCAC  
 VOLANTE Y MANDOS S/VOLANTE TERMICO - GTBAA  
 VOLANTE Y MANDOS POMO PALANCA CUERO - CAEAB  
 TAPICERIA/LINEA INT REVESTIMIENTO TECHO "LIGHT OYSTER" - BBZBT  
 INSTRUMENTACION PUERTAS SIST APERTURA CON LLAVE 433MHZ - CBLAC  
 INSTRUMENTACION PUERTAS SIN AVISO PUERTAS TRASERAS ABIERTAS - HLSAA  
 SEGURIDAD RETROVISOR INTERIOR ANTIDSLUMBRANTE AUTOMATICO - BSBAF  
 SEGURIDAD S/PROTECCION INTERIOR CONTRA IMPACTOS EN CABEZA - ADTAA  
 AUDIO/MULTIMEDIA MODULO CONFIGURACION PERSONAL - HLXAB  
 ACCESORIOS BOCINA DOBLE - HIAAC  
 PLANTA DE MONTAJE H

### Automático

INTERVALOS SERVICIO INSPECCION KILOMETROS

ESPAÑA ESPAÑA - WAEEX



20260525\_085124.jpg



20260525\_085114.jpg

### Reportaje Fotográfico

<b>Nº Valoración</b>	CMA_622239	<b>Marca - Modelo</b>	LAND ROVER RANGE ROVER EVOQUE (Z) 5P(19-)		
<b>Fecha Alta</b>	25/05/2026 15:52:42	<b>CUM</b>	LR01702	<b>Origen</b>	VinQuery
<b>F.Cálculo/Modif.</b>	25/05/2026 16:03:10	<b>Matrícula</b>	2488-LHX		
<b>Código Usuario</b>	CLAIMS MANAGEMENT ADMINISTRATOR, S.L. - USUCAMPA - GTESTIMATE	<b>VIN</b>	SALZA2BN9LH101805		



20260525\_085046.jpg



20260525\_085103.jpg



20260525\_085202.jpg



20260525\_085105.jpg

## Reportaje Fotográfico

<b>Nº Valoración</b>	CMA_622239	<b>Marca - Modelo</b>	LAND ROVER RANGE ROVER EVOQUE (Z) 5P(19-)		
<b>Fecha Alta</b>	25/05/2026 15:52:42	<b>CUM</b>	LR01702	<b>Origen</b>	VinQuery
<b>F.Cálculo/Modif.</b>	25/05/2026 16:03:10	<b>Matrícula</b>	2488-LHX		
<b>Código Usuario</b>	CLAIMS MANAGEMENT ADMINISTRATOR, S.L. - USUCAMPA - GTESTIMATE	<b>VIN</b>	SALZA2BN9LH101805		



20260525\_085121.jpg



20260525\_085116.jpg



20260525\_085131.jpg



20260525\_085128.jpg

## Reportaje Fotográfico

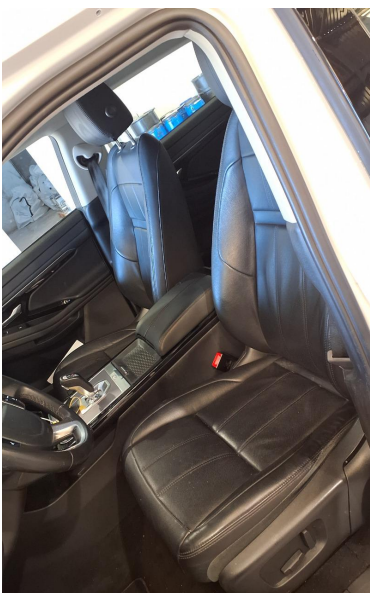
<b>Nº Valoración</b>	CMA_622239	<b>Marca - Modelo</b>	LAND ROVER RANGE ROVER EVOQUE (Z) 5P(19-)		
<b>Fecha Alta</b>	25/05/2026 15:52:42	<b>CUM</b>	LR01702	<b>Origen</b>	VinQuery
<b>F.Cálculo/Modif.</b>	25/05/2026 16:03:10	<b>Matrícula</b>	2488-LHX		
<b>Código Usuario</b>	CLAIMS MANAGEMENT ADMINISTRATOR, S.L. - USUCAMPA - GTESTIMATE	<b>VIN</b>	SALZA2BN9LH101805		



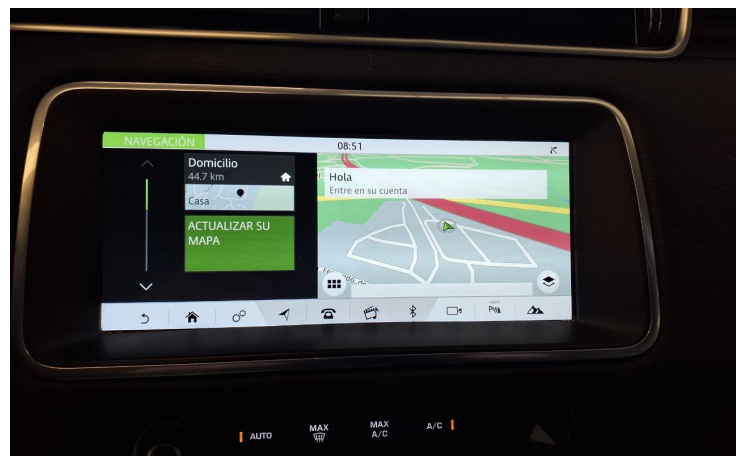
20260525\_085036.jpg



20260525\_085200.jpg



20260525\_085119.jpg



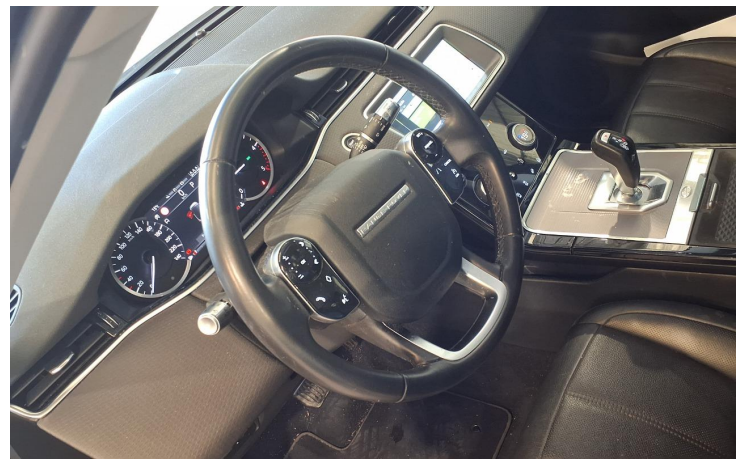
20260525\_085132.jpg

## Reportaje Fotográfico

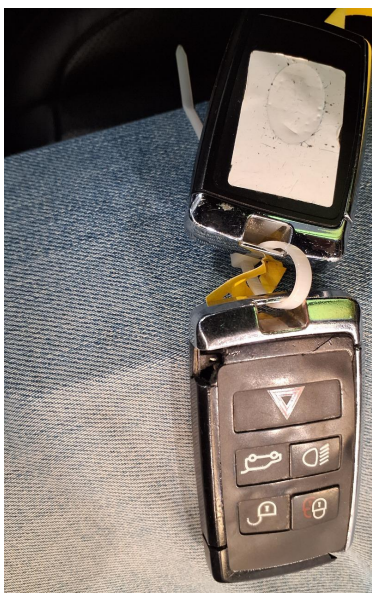
<b>Nº Valoración</b>	CMA_622239	<b>Marca - Modelo</b>	LAND ROVER RANGE ROVER EVOQUE (Z) 5P(19-)		
<b>Fecha Alta</b>	25/05/2026 15:52:42	<b>CUM</b>	LR01702	<b>Origen</b>	VinQuery
<b>F.Cálculo/Modif.</b>	25/05/2026 16:03:10	<b>Matrícula</b>	2488-LHX		
<b>Código Usuario</b>	CLAIMS MANAGEMENT ADMINISTRATOR, S.L. - USUCAMPA - GTESTIMATE	<b>VIN</b>	SALZA2BN9LH101805		



20260525\_085049.jpg



20260525\_085155.jpg



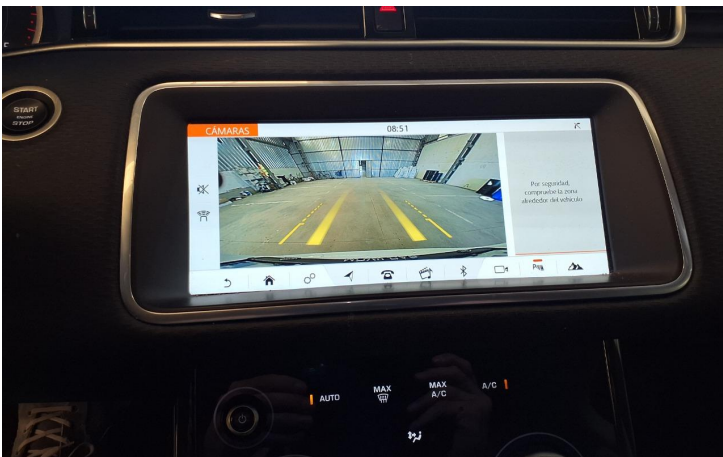
20260525\_085150.jpg



20260525\_085108.jpg

## Reportaje Fotográfico

<b>Nº Valoración</b>	CMA_622239	<b>Marca - Modelo</b>	LAND ROVER RANGE ROVER EVOQUE (Z) 5P(19-)	
<b>Fecha Alta</b>	25/05/2026 15:52:42	<b>CUM</b>	LR01702	<b>Origen</b> VinQuery
<b>F.Cálculo/Modif.</b>	25/05/2026 16:03:10	<b>Matrícula</b>	2488-LHX	
<b>Código Usuario</b>	CLAIMS MANAGEMENT ADMINISTRATOR, S.L. - USUCAMPA - GTESTIMATE	<b>VIN</b>	SALZA2BN9LH101805	



20260525\_085136.jpg



20260525\_085039.jpg



20260525\_085142.jpg



20260525\_085055.jpg

## Reportaje Fotográfico

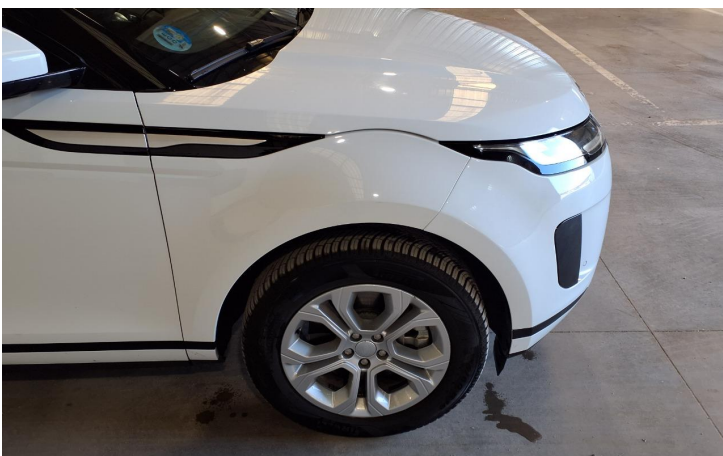
<b>Nº Valoración</b>	CMA_622239	<b>Marca - Modelo</b>	LAND ROVER RANGE ROVER EVOQUE (Z) 5P(19-)		
<b>Fecha Alta</b>	25/05/2026 15:52:42	<b>CUM</b>	LR01702	<b>Origen</b>	VinQuery
<b>F.Cálculo/Modif.</b>	25/05/2026 16:03:10	<b>Matrícula</b>	2488-LHX		
<b>Código Usuario</b>	CLAIMS MANAGEMENT ADMINISTRATOR, S.L. - USUCAMPA - GTESTIMATE	<b>VIN</b>	SALZA2BN9LH101805		



20260525\_084951.jpg



20260525\_084957.jpg



20260525\_085015.jpg



20260525\_085020.jpg

## Reportaje Fotográfico

<b>Nº Valoración</b>	CMA_622239	<b>Marca - Modelo</b>	LAND ROVER RANGE ROVER EVOQUE (Z) 5P(19-)		
<b>Fecha Alta</b>	25/05/2026 15:52:42	<b>CUM</b>	LR01702	<b>Origen</b>	VinQuery
<b>F.Cálculo/Modif.</b>	25/05/2026 16:03:10	<b>Matrícula</b>	2488-LHX		
<b>Código Usuario</b>	CLAIMS MANAGEMENT ADMINISTRATOR, S.L. - USUCAMPA - GTESTIMATE	<b>VIN</b>	SALZA2BN9LH101805		



20260525\_085034.jpg



20260525\_084942.jpg



20260525\_084948.jpg



20260525\_084939.jpg

## Reportaje Fotográfico

<b>Nº Valoración</b>	CMA_622239	<b>Marca - Modelo</b>	LAND ROVER RANGE ROVER EVOQUE (Z) 5P(19-)		
<b>Fecha Alta</b>	25/05/2026 15:52:42	<b>CUM</b>	LR01702	<b>Origen</b>	VinQuery
<b>F.Cálculo/Modif.</b>	25/05/2026 16:03:10	<b>Matrícula</b>	2488-LHX		
<b>Código Usuario</b>	CLAIMS MANAGEMENT ADMINISTRATOR, S.L. - USUCAMPA - GTESTIMATE	<b>VIN</b>	SALZA2BN9LH101805		



20260525\_085000.jpg



20260525\_085009.jpg



20260525\_084931.jpg



20260525\_084933.jpg

## Reportaje Fotográfico

<b>Nº Valoración</b>	CMA_622239	<b>Marca - Modelo</b>	LAND ROVER RANGE ROVER EVOQUE (Z) 5P(19-)		
<b>Fecha Alta</b>	25/05/2026 15:52:42	<b>CUM</b>	LR01702	<b>Origen</b>	VinQuery
<b>F.Cálculo/Modif.</b>	25/05/2026 16:03:10	<b>Matrícula</b>	2488-LHX		
<b>Código Usuario</b>	CLAIMS MANAGEMENT ADMINISTRATOR, S.L. - USUCAMPA - GTESTIMATE	<b>VIN</b>	SALZA2BN9LH101805		



20260525\_084955.jpg



20260525\_084937.jpg



20260525\_085007.jpg



20260525\_085013.jpg

## Reportaje Fotográfico

<b>Nº Valoración</b>	CMA_622239	<b>Marca - Modelo</b>	LAND ROVER RANGE ROVER EVOQUE (Z) 5P(19-)		
<b>Fecha Alta</b>	25/05/2026 15:52:42	<b>CUM</b>	LR01702	<b>Origen</b>	VinQuery
<b>F.Cálculo/Modif.</b>	25/05/2026 16:03:10	<b>Matrícula</b>	2488-LHX		
<b>Código Usuario</b>	CLAIMS MANAGEMENT ADMINISTRATOR, S.L. - USUCAMPA - GTESTIMATE	<b>VIN</b>	SALZA2BN9LH101805		



20260525\_084927.jpg



20260525\_085004.jpg



20260525\_084936.jpg



20260525\_085026.jpg

## Reportaje Fotográfico

<b>Nº Valoración</b>	CMA_622239	<b>Marca - Modelo</b>	LAND ROVER RANGE ROVER EVOQUE (Z) 5P(19-)		
<b>Fecha Alta</b>	25/05/2026 15:52:42	<b>CUM</b>	LR01702	<b>Origen</b>	VinQuery
<b>F.Cálculo/Modif.</b>	25/05/2026 16:03:10	<b>Matrícula</b>	2488-LHX		
<b>Código Usuario</b>	CLAIMS MANAGEMENT ADMINISTRATOR, S.L. - USUCAMPA - GTESTIMATE	<b>VIN</b>	SALZA2BN9LH101805		



20260525\_085028.jpg