







BMW X5 xDrive40d High Executive
 2013 - 225 kW / 306 PK - Diesel - Automaat - X5-Navi-
 Stoelverwarming-Elektrische Stoelen



| | | |
|---------------------------------|----------------|-------|
| Kenteken | | |
| Chassisnummer | | /9197 |
| Eerste registratie | 07-08-2013 | |
| APK geldig tot | 21-08-2026 | |
| BTW Voertuig | Nee | |
| Bepaling uitvoering | Waarschijnlijk | |
| Kilometerstand | 291.833 km | |
| NAP check | Geen oordeel | |
| Verwachte inleverdatum | 28-06-2026 | |
| Verwachte kilometerstand | 291.895 km | |

| | |
|-----------------------------|-----|
| Import voertuig | Ja |
| Teruggaaf bij export | Ja |
| Verhuisgoed | Nee |
| Taxi | Nee |
| Bruto BPM / Rest BPM | |

| | |
|---------------------------|------------------|
| Motorinhoud | |
| Aantal cilinders | 6 |
| Euroklasse | Euro 5 |
| CO2 emissie (g/km) | 198 |
| Type voertuig | Personenvoertuig |
| Aandrijving | Vierwiel |

| | | |
|---|---|---|
|  |  |  |
| Bouwjaar | Vermogen | Brandstof |
| 2013 | 225 kW / 306 PK | Diesel |
|  |  |  |
| Transmissie | Kilometerstand | BTW Voertuig |
| Automaat | 291.833 km | Nee |

Opties & accessoires 16

- Achteruitrijcamera
- Airco
- Cruise control
- Elektrisch verstelbare stoelen
- Head-Up Display
- Klimaatregeling
- LED verlichting
- Lederen bekleding
- Lichtmetalen velgen
- Metallic lak
- Navigatie
- Panoramadak
- Parkeersensoren
- Schuif / open dak
- Stoelverwarming
- Trekhaak

Aanwezig bij voertuig 5

- Digitaal onderhoud
- Instructieboekje
- Hoofdsleutel
- Reservesleutel / digitale sleutel
- Hoedenplank / rolhoes

Voertuig service details

| | |
|--|------------------|
| Laatste onderhoudsbeurt | - |
| Distributieriem / ketting vervangen | - |
| Type band | Alle seizoenen |
| Profiel diepte linksvoor | 3 - 5 mm (Matig) |
| Profiel diepte linksachter | 3 - 5 mm (Matig) |
| Profiel diepte rechtsvoor | 3 - 5 mm (Matig) |
| Profiel diepte rechtsachter | 3 - 5 mm (Matig) |
| Merk band | - |
| Velgen | - |
| Band breedte | - |
| Band hoogte | - |

Voertuig gegevens

| | |
|---|------------------|
| Type voertuig | Personenvoertuig |
| Aantal deuren | 5 |
| Carrosserie | SUV |
| Kleur | Zwart |
| Aandrijving | Vierwiel |
| Bijtellingspercentage | 25 % |
| Bijtellingspercentage geldig tot | 01-09-2018 |

Schades (15)

Schade exterieur - Portier linksvoor

Soort schade

Kras

Oplossing

-



Omschrijving

Geen

Schade exterieur - Portier linksvoor

Soort schade

Kras

Oplossing

-



Omschrijving

Geen

Schade exterieur - Spiegel links

Soort schade

Kras

Oplossing

-



Omschrijving

Geen

Schade exterieur - Achter

Soort schade

Deuk

Oplossing

-



Omschrijving

Geen

Schade exterieur - Achter

Soort schade

Deuk

Oplossing

-



Omschrijving

Geen

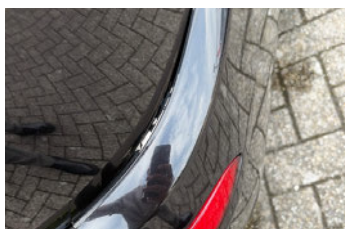
Schade exterieur - Rechtsachter

Soort schade

Deuk

Oplossing

-



Omschrijving

Schade

Schade exterieur - Spiegel rechts

Soort schade

Kras

Oplossing

-



Omschrijving

Geen

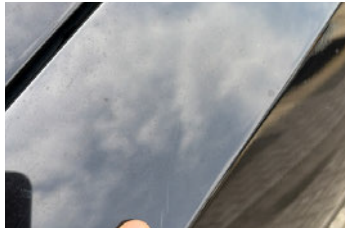
Schade exterieur - Rechtsvoor

Soort schade

Kras

Oplossing

-



Omschrijving

Geen

Schade exterieur - Rechtsvoor

Soort schade

Kras

Oplossing

-



Omschrijving

Geen

Schade exterieur - Motorkap

Soort schade

Kras

Oplossing

-



Omschrijving

Geen

Schade banden / velgen - Band / velg linksvoor

Soort schade

Velgschade

Oplossing

-



Omschrijving

Geen

Schade banden / velgen - Band / velg rechtsachter

Soort schade

Velgschade

Oplossing

-



Omschrijving

Geen

Schade banden / velgen - Band / velg rechtsvoor

Soort schade

Velgschade

Oplossing

-



Omschrijving

Geen

Schade interieur - Voorstoel links

Soort schade

Scheur / kras

Oplossing

-



Omschrijving

Geen

Schade interieur - Dashboard

Soort schade

Gebroken

Oplossing

-



Omschrijving

Geen

Exterieur opmerking 10 gemelde schade -

Banden en velgen opmerking 3 gemelde schade -

Interieur opmerking 2 gemelde schade -

Technisch opmerking 0 gemelde schade -

Externe opmerking -

RDW geschiedenis

| Datum | Informatie | Type eigenaar |
|------------|---|---------------|
| 07-08-2013 | Eerste toelating | |
| 20-01-2015 | Datum deel IA / I LET OP: IMPORT | Particulier |
| 09-04-2015 | | Autobedrijf |
| 17-04-2015 | | Autobedrijf |
| 17-04-2015 | Laatste tenaamstelling | Particulier |
| 21-08-2026 | APK vervaldatum | |

Fabrieksopties (waarschijnlijk)

| | | | | |
|--|--|---------------------------------------|--------------------------------|---|
| alarm klasse 3 | Anti Blokkeer Systeem | audio-navigatie full map + hard disk | bandenspanningscontrolesysteem | |
| bestuurdersairbag | binnenspiegel automatisch dimmend | bi-xenon koplampen | Bluetooth | boordcomputer |
| buitensp.elekt.r.inklap en aut. dimmend | buitenspiegels elektrisch verstel- en verwarmbaar | | | |
| centrale vergrendeling met afstandsbediening | cruise control | dimlichten automatisch en regensensor | | |
| electronic climate control | elektrisch verstelb. bestuurdersstoel met geheugen | elektrische ramen voor en achter | | |
| Elektronisch Stabiliteits Programma | elektronische remkrachtverdeling | hoofd airbag(s) achter | hoofd airbag(s) voor | |
| hoofdsteunen anti-whiplash | koplampen adaptief | koplampreiniging | lederen bekleding | lichtmetalen velgen 18" |
| luchtvering en automatische niveauregeling | mistlampen voor | multimedia-voorbereiding | parkeersensor voor en achter | |
| passagiersairbag | spraakbediening | stuur leder | stuur multifunctioneel | stuurbekrachtiging snelheidsafhankelijk |
| voorstoelen verwarmd | zij airbag(s) voor | | | |

Extra foto's

