



Zustandsbericht

- Protokoll der Fahrzeugbewertung -

Berichts-Nr: 10055992
vom: 16.02.2026

» Übersicht

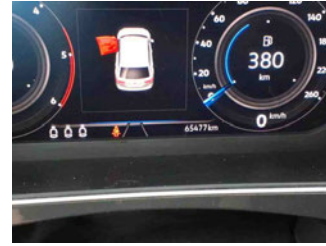
Auftrags-Nr: 1002321317
Besichtigt am: 16.02.2026 14:52
Berichts-Nr: 10055992
FIN: WVGZZZ5N2PW516451



Fahrzeugansicht - diagonal
vorne links



Fahrzeugansicht - diagonal
hinten rechts



Innenraum - Cockpit mit
Laufleistung



Zustandsbericht

- Protokoll der Fahrzeugbewertung -

Berichts-Nr: 10055992
vom: 16.02.2026

» Fahrzeugdaten

Fahrzeugkategorie:	Personenkraftwagen
Fahrzeugart:	SUV
Hersteller:	Volkswagen
Modell:	Tiguan
HSN / TSN:	0603 / BZG
Erstzulassungsdatum:	14.02.2023
Laufleistung:	65.477 km
Nachweis Kilometerstand:	Abgelesen
Farbe:	Ginger Brown Metallic
Farbe Dach:	Ginger Brown Metallic
Antriebsart:	Frontantrieb
Motorisierung/Kraftstoff:	Diesel
Hubraum:	2.000 ccm
Leistung:	110 kW (150 PS)
Fahrzeuglänge:	
Fahrzeughöhe:	
Fahrzeugbreite:	
Zulässiges Gesamtgewicht:	
Radstand:	
Anzahl Achsen:	2
Zylinder:	4
Schadstoffklasse:	Euro 6
Anzahl Türen:	4
Anzahl Sitze:	5
Getriebe:	Schaltgetriebe 6-Gang
Polsterart:	Leder
Interieurfarbe:	Noisette - Titanschwarz/Titanschwarz/ Schwarz/Storm Grey
Anzahl vorhandene Schlüssel:	2

» Dokumente & Wartung

Nächste HU:	02.2026
Zulassungsbescheinigung (ZBT1 Original) vorhanden:	Nein
Zulassungsbescheinigung entgegengenommen:	Nein
Kennzeichen entgegengenommen:	Keine
Wartungsheft:	Digital
Wartungsnachweis:	Vollständig
Datum der letzten Wartung:	01.09.2025
Km-Stand bei letzter Wartung:	56.395 km
Restlauf bis Service:	16.600 KM



Zustandsbericht

Berichts-Nr: 10055992
vom: 16.02.2026

- Protokoll der Fahrzeugbewertung -

» Fahrzeugausstattung

12-V-Steckdose an der Mittelkonsole hinten und im Gepäckraum	Dekoreinlagen "Brushed Wood" für Instrumententafel und Türverkleidungen vorn
2 LED-Leseleuchten vorn und 2 hinten	Digital Cockpit Pro, mehrfarbig, verschiedene Info-Profile wählbar
2 USB-C-Schnittstellen vorn, Ladeleistung bis zu 45 W	Digitaler Radioempfang DAB+
230-V-Steckdose im Gepäckraum	Diversity-Antenne für FM-Empfang
3 Kopfstützen hinten	Doppelton-Signalhorn
4 Leichtmetallräder "Nizza" 7 J x 18 in Schwarz, Oberfläche glanzgedreht	Drehstromgenerator 140 A
4-Zylinder-Dieselmotor 2,0 l	Dreipunkt-Automatiksicherheitsgurt für mittleren Rücksitzplatz
4-Zylinder-Dieselmotor 2,0 l TDI, 110 kW	Dreipunkt-Automatiksicherheitsgurte mit Gurtstraffer für die äußeren Rücksitzplätze
6-Gang-Schaltgetriebe	Dreipunkt-Automatiksicherheitsgurte vorn mit Höheneinstellung und Gurtstraffer
8 Lautsprecher	Einparkhilfe - Warnsignale bei Hindernissen im Front- und Heckbereich
Abbiege- und Schlechtwetterlicht	Einstiegsleisten vorn in Aluminium, beleuchtet
Abdeckungen für Leichtmetallräder	Elektrische Luftzusatzheizung
Abgasendrohr hinten (Standard)	Elektronische Parkbremse inkl. Auto-Hold-Funktion
Abgasnorm EU6 AP	Elektronisches Stabilisierungsprogramm mit Gegenlenkunterstützung, ABS, ASR, EDS, MSR und Spannungstabilisierung
Airbag für Fahrer und Beifahrer, mit Beifahrerairbag-Deaktivierung, inkl. Knie-Airbag auf der Fahrerseite	Entfall Ablagefach im Dachhimmel
Airstop®-Reifen 235/55 R 18, Rollwiderstandsklasse A	Entfall des Schriftzugs für die Motorbezeichnung auf der Gepäckraumklappe
Ambientebeleuchtung 30-farbig	Entfall Tire Mobility Set
App-Connect inkl. App-Connect Wireless für Apple CarPlay und Android Auto	Fahrlichtschaltung automatisch, mit LED-Tagfahrlicht sowie "Coming home"- und "Leaving home"-Funktion
Außen-Sound Standard	Fahrzeuge mit besonderen Produktaufwertungsmaßnahmen
Außenspiegel auf Fahrerseite asphärisch	Fahrzeugklassen-Differenzierung -550-
Außenspiegel elektrisch einstell-, anklapp-, beheizbar, Umfeldbeleuchtung, Beifahrerspiegelabsenkung, Memory	Federbereich 11 nur Einbausteuerung keine Bedarfsprognose
Außenspiegel rechts, konvex	Fernentriegelung für Rücksitzlehne
Außenspiegelgehäuse und Türgriffe in Wagenfarbe	Fernlichtassistent "Light Assist"
Automatische Distanzregelung ACC mit Geschwindigkeitsbegrenzer	Fertigungsablauf Wolfsburg
Batterie 420A (70Ah)	Frontantrieb
Batterie/Generator Kapazität Standard	Frontscheibe in Verbundsicherheitsglas, wärme- und geräuschkämmend
Bauteilesatz ohne länderspezifische Bauvorschrift	Fußgängererkennung
Beifahrersitzlehne nicht umklappbar	Fußhebelwerk "Standard"
Betriebserlaubnis Nachtrag	Gepäckraumbelichtung zusätzlich, herausnehmbar und als Taschenlampe nutzbar
Bordliteratur in Deutsch (Deutschland)	Gepäckraumboden in 2 Stufen höheneinstellbar
Bordwerkzeug	Gewichtsbereich 10 nur Einbausteuerung keine Bedarfsprognose
Cargo-Paket	Heckklappe mit elektrischer Öffnung und Schließung, Öffnungswinkel einstellbar
Chrom-Applikationen an Spiegeleinstell-, Fensterheberschaltern, Türzuziehgriffen; Türinnenbetätigung in Chrom matt	Innenspiegel automatisch abblendend
Chromleisten an den Seitenfenstern	ISOFIX-Halteösen zur Befestigung von 2 Kindersitzen auf den Rücksitzen, auch für i-Size-Kindersitze
Dachhimmel	Kältemittel R1234yf
Dachreling silber eloxiert	Kein Sonderfahrzeug, Standard-Ausführung
Dämpfung hinten, Basis 1	
Dämpfung vorn	



Zustandsbericht

- Protokoll der Fahrzeugbewertung -

Berichts-Nr: 10055992
vom: 16.02.2026

Keine Aktionsausführung	Ohne Feuerlöscher
Kennzeichenbeleuchtung in LED-Technik	Ohne Gepäck-Spinne/Netz/Tasche
Klimaanlage "Air Care Climatronic" mit Aktiv-Kombifilter, Bedienelementen hinten und 3-Zonen-Temperaturregelung	Ohne Head-Up Display
Kombi-Instrument mit elektronischem Tachometer, Kilometer- und Tageskilometerzähler, Drehzahlmesser	Ohne Heckspoiler
Kopfairbagsystem für Front- und Fondpassagiere inkl. Seitenairbags vorn	ohne Kennzeichenträger
Kraftstoffsystem Diesel	Ohne Klappstisch an Vordersitzlehne
Kurzheck	Ohne Ladekabel
Landesverkaufsprogramm Deutschland	Ohne Mode3 Ladekabel
Lederpaket "Vienna" inkl. Vordersitze mit Memory-Funktion	Ohne Scheinwerferreinigungsanlage
LED-Matrix-Scheinwerfer mit LED-Tagfahrlicht und Kurvenfahrlicht	Ohne Schubladen unter den Vordersitzen
Lendenwirbelstützen vorn elektrisch einstellbar	Ohne Sitzbelüftung/Massagesitze
Leuchte im Fußraum vorn	Ohne Sprachsteuerung
Leuchtweitenregulierung dynamisch, mit dynamischem Kurvenfahrlicht	Ohne Spurwechselassistent
Linkslenker	Ohne Trennwand
Make-up-Spiegel beleuchtet in den Sonnenblenden	Ohne Überführungsausrüstung
Mittelarmlehne vorn höhen- und längseinstellbar, mit Ablagebox und Ausströmern hinten	Ohne zus. Triebwerks-Unterschutz
Müdigkeitserkennung	Ohne Zusatz-/Standheizung
Multifunktionskamera	Ohne zusätzliche Bereifung
Multifunktionslenkrad in Leder, beheizbar	Online-Dienst, mit OCU, mit Head Unit Codierung, ohne WFS-Verbund
Navigationssystem "Discover Media" inkl. "Streaming & Internet"	Panorama-Ausstell-/Schiebedach mit Panoramadach hinten
Navigationssystem "Discover Media" inkl. "Streaming & Internet"	Panorama-Ausstell-/Schiebedach mit Panoramadach hinten
Nebelschlussleuchte	Proaktives Insassenschutzsystem in Verbindung mit "Front Assist"
Nicht Heissland	Radio
Nichtraucherausführung - Ablagefach und 12-V-Steckdose vorn	Radsicherungen mit erweitertem Diebstahlschutz
Nizza 7 J x 18 in Schwarz / glanzgedreht, AirStop®-Reifen 235/55 R 18 mit Rollwiderstandsklasse A	Radstand
Normal-Lackierung	Rechtsverkehr
Notbremsassistent "Front Assist" (für automatische Distanzregelung ACC bis 210 km/h)	Regensensor
Notruf-Service; keine Registrierung notwendig, Dienst ist bei Auslieferung aktiviert	Regionscode " ECE " für Radio
Ohne 2. Batterie	Reifen ohne Festlegung der Reifenmarke
Ohne Aktivkohlebehälter mit SCR	Reifenkontrollanzeige
Ohne alternativ-Antriebssystem	Rückfahrkamera "Rear View"
Ohne Anhängervorrichtung	Rückleuchten
Ohne Aufkleber und Embleme	Rücksitzbank asymmetrisch teilbar; längs verschieb- und klappbar; mit Durchlademöglichkeit und Mittelarmlehne
Ohne Berg-Anfahr/ Abfahrhilfe/ Komfort- fahrhilfe	Schaltgetriebe MQ350
Ohne besondere Karosseriemaßnahmen	Schalthebelknauf in Leder
Ohne Dynamic Drive Control	Scheibenbremsen hinten
Ohne ECO-Funktion	Scheibenbremsen vorn
Ohne Elektrische Lenksäulenverriegelung (ELV)	Scheibenwaschdüsen vorn automatisch beheizt
Ohne Elektromotor (Hybrid)	Seitenscheiben hinten und Heckscheibe abgedunkelt
	Serienkraftstoff-Erstbefüllung
	Serviceanzeige 30000 km oder 2 Jahre (flexibel)
	Servolenkung elektromechanisch, geschwindigkeitsabhängig geregelt



Zustandsbericht

- Protokoll der Fahrzeugbewertung -

Berichts-Nr: 10055992
vom: 16.02.2026

Sicherheitsoptimierte Kopfstützen vorn, längs- und höheneinstellbar
Sitzmittelbahnen und -wangeninnenseiten der Vordersitze und der äußeren Rücksitzplätze in Leder "Vienna"
Spezielles Typschild für EG für M1-Pkw
Sport-Ausstattung
Spurhalteassistent "Lane Assist"
Stabilisator hinten
Stabilisator vorn
Standard-Klimazonen
Start-Stopp-System mit Bremsenergie-Rückgewinnung
Stoßfänger in Wagenfarbe, -unterteile schwarz, Mittelteil vorn in Silbergrau, Chromelemente hinten
Telefonschnittstelle
Textilfußmatten vorn und hinten
Top-Komfortsitze vorn
Trägerfrequenz 433,92 bis 434,42 MHz
Transportschutzfolie (Mindestschutz) mit zus. Transportschutzmaßnahmen
Tür und Seitenverkleidung Schaumfolie, Insert in Kunstleder
Typprüfand Deutschland
Variante Grundausstattung
Verbandtasche, Warndreieck und Warnweste
Verkehrszeichenerkennung
Vorbereitet für "We Connect" und "We Connect Plus"
Vordersitze beheizbar
Vordersitze elektrisch einstellbar, mit Memory-Funktion; mit Komforteinstieg auf der Fahrerseite
Warnleuchte für Waschwasserstand
Warnton und -leuchte für nicht angelegte Gurte vorn und hinten
Wartungsintervallverlängerung
Wegfahrsperrung elektronisch
Zentralverriegelung ohne Safe-Sicherung, mit Funkfernbedienung und 2 Funkklappschlüsseln



Zustandsbericht

- Protokoll der Fahrzeugbewertung -

Berichts-Nr: 10055992
vom: 16.02.2026

» Bereifung

MONTIERTE BEREIFUNG

Hersteller	Ort	Position	Typ	Felge	Dimension	Profiltiefe
Pirelli	Vorne	Links	Sommer	Aluminium	235/55 R 18 100 V	5,0 mm
Pirelli	Vorne	Rechts	Sommer	Aluminium	235/55 R 18 100 V	5,0 mm
Pirelli	Hinten	Links	Sommer	Aluminium	235/55 R 18 100 V	5,0 mm
Pirelli	Hinten	Rechts	Sommer	Aluminium	235/55 R 18 100 V	5,0 mm

Reifen zulässig: Ja

Reifen verkehrssicher: Ja

ERSATZ-/NOTRAD & ZUBEHÖR

Bordwerkzeug vorhanden: Ja



Zustandsbericht

- Protokoll der Fahrzeugbewertung -

Berichts-Nr: 10055992
vom: 16.02.2026

» Wertmindernde Faktoren

Nr	Bauteil	Schadensbeschreibung	Reparaturempfehlung
1	Tür vorne rechts	Delle(n)	Kaltdrücken
2	Motorhaube	Delle(n)	Kaltdrücken

» Gebrauchsspuren

Nr	Bauteil	Schadensbeschreibung	Reparaturempfehlung
1	Windschutzscheibe	Steinschlag	Akzeptabel (Gebrauchsspur)
2	Motorhaube	Steinschlag	Akzeptabel (Gebrauchsspur)



Zustandsbericht

- Protokoll der Fahrzeugbewertung -

Berichts-Nr: 10055992
vom: 16.02.2026

» Merkantile Wertminderung

Vorschäden bekannt:	Ja
Vorschäden feststellbar:	Ja
Nachlackierungen vorhanden:	Nein
Lackschichtdickenmessung durchgeführt:	Ja - ohne Auffälligkeiten/Abweichungen

Nr	Bauteil	Schadensbeschreibung	Reparaturstatus	Reparaturkosten
1	Andere	Vollkaskoschaden		€ 5.169,04
Summe (ohne MwSt.):				€ 5.169,04

ERGEBNISSE DER LACKSCHICHTDICKENMESSUNG

Die Messwerte lagen im üblichen Bereich.

Pro Bauteil wurden mindestens 3 Messungen durchgeführt.



Zustandsbericht

Berichts-Nr: 10055992
vom: 16.02.2026

- Protokoll der Fahrzeugbewertung -

» Hinweise zum Zustandsbericht

Angaben zum Auftrag und zum Bewertungsumfang:

Es wurde der Auftrag erteilt, einen Zustandsbericht über das beschriebene Fahrzeug zu erstellen.

Die Fahrzeugzustandsbewertung erfolgte auftragsgemäß auf Basis der vom Auftraggeber vorgegebenen Standards für Fahrzeugbewertungen. Die Feststellungen im Einzelfall trifft der Sachverständige aufgrund eigener Sachkunde und nach eigenem sachverständigen Ermessen.

Fahrzeug-Identifizierung:

WVGZZZ5N2PW516451

FIN abgelesen und stimmt mit Unterlagen überein

Allgemeinzustand:

Gepflegter Allgemeinzustand

Besichtigungsbedingungen:

Nässe, Eingeschränkt

Hebebühne/Hubmittel benutzt:

Ja

Motorenlauf durchgeführt:

Ja

Fahrprobe durchgeführt:

Nein



Zustandsbericht

- Protokoll der Fahrzeugbewertung -

Berichts-Nr: 10055992
vom: 16.02.2026

» Sonstige Bemerkungen

Vorliegendes Exemplar wurde auf elektronischem Wege erzeugt. Es ist ohne Originalunterschrift gültig.



Zustandsbericht

- Protokoll der Fahrzeugbewertung -

Berichts-Nr: 10055992
vom: 16.02.2026

» Ansichtsfotos



Fahrzeugansicht - diagonal vorne links



Fahrzeugansicht - diagonal vorne rechts



Fahrzeugansicht - diagonal hinten links



Fahrzeugansicht - diagonal hinten rechts



Innenraum - Cockpit mit Laufleistung



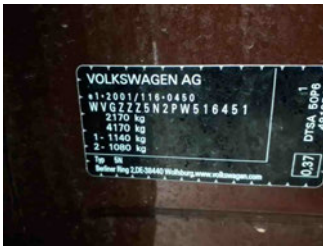
Equipment - Bordwerkzeug



Seitenansicht - Schweller links



Seitenansicht - Schweller rechts



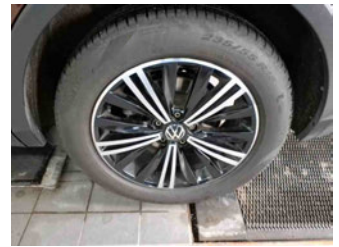
Fahrzeug - Typenschild/Fahrgestellnummer



Räder - Rad montiert vorne links



Räder - Rad montiert vorne rechts



Räder - Rad montiert hinten links



Räder - Rad montiert hinten rechts



Innenraum - Mittelkonsole



Fahrzeug - Motorraum offen



Equipment - Boardmappe/ Securitybag



Zustandsbericht

- Protokoll der Fahrzeugbewertung -

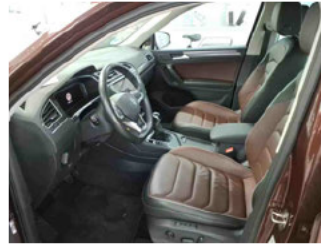
Berichts-Nr: 10055992
vom: 16.02.2026



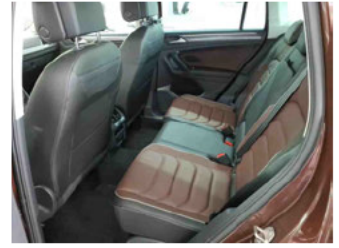
Innenraum - Kofferraum



Fahrzeug - Serviceunterlagen /
Wartungsnachweis



Innenraum - vorne



Innenraum - hinten



Unterbodenscan

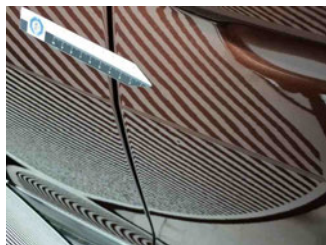
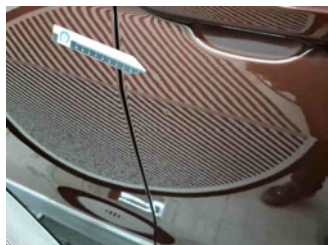


Innenraum -
Navigationsgerät/Radio

» Beschädigungsfotos

WERTMINDERNDE FAKTOREN

1 - Tür vorne rechts - Delle(n) - Kaltdrücken

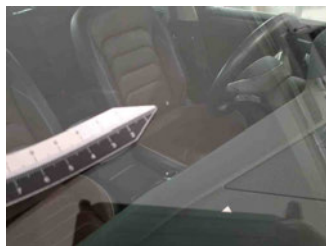
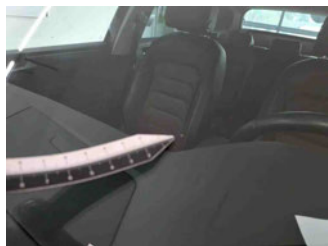


2 - Motorhaube - Delle(n) - Kaltdrücken



GEBRAUCHSPUREN

1 - Windschutzscheibe - Steinschlag - Akzeptabel (Gebrauchsspur)



2 - Motorhaube - Steinschlag - Akzeptabel (Gebrauchsspur)

