



Zustandsbericht

Protokollnummer: 44851691
Auftrags-Nr / Referenz: 52417038
Besichtigungsdatum: 08.04.2026

Angaben zum Fahrzeug

Hersteller / Modell	Volvo XC90 B5 D AWD Ultimate Bright		
Kennzeichen	LG-EA 1999	Fahrgestellnummer	YV1LFK2V9R1198675
Erstzulassung	09.02.2024	Laufleistung (abgelesen)	61.618 km
HSN/TSN	9101 / BPR 00100	Kraftstoffart / Zylinder	Hybr.Diesel/E / 4
Fahrzeugart	Geländewagen	Antriebsart	Allradantrieb
Schadstoffklasse	EURO6;WLTP;AP;PI/CI; M, N1 I	Getriebe / Anzahl Gänge	Automatik
Farbe	Onyx Schwarz-Metallic	Besichtigungszustand	ausreichend
Leistung / Hubraum	173 kW / 1.969 ccm	Nächste HU	02/2027
Wartungsheft / Nachweis	vorhanden / unvollständig	Restlauf bis Service	0 km
Letzte Wartung	02/2025 bei 31.107 km	Polsterart	Leder
Vorschaden	Keine Feststellbar	Polsterfarbe	Schwarz
Nachlackierung	Keine Feststellbar	zul. Gesamtgewicht	2.840 kg
Dokumente	ZB I / II vorhanden (Kopie)	Anzahl Halter	1
Schlüssel soll/ist	2/1	Anzahl Sitze / Türen	7 / 5
Vertragsnummer	52417038	Re-Import	Nein

Zustandsbericht

Hauptbereifung

Achse	Reifengröße	Reifentyp	Hersteller	Profiltiefe	Verkehrstauglichkeit
1	275/45 R20 110H	Ganzjahresreifen auf Leichtmetall	Michelin	3mm / 3mm	n.i.O.
2	275/45 R20 110H	Ganzjahresreifen auf Leichtmetall	Michelin	5mm / 5mm	i.O.

Legende: Profiltiefenangabe für Reifen links an erster Stelle, für Reifen rechts an zweiter Stelle der Achse

Ausstattung

Serienausstattung

Bezeichnung
ABS - Anti-Blockier-System
Airbag, Beifahrerseite abschaltbar
Airbags - Airbags für Fahrer und Beifahrer mit zweistufigem Auslösesystem - Knieairbag für Fahrer - Seitenairbags für Fahrer und Beifahrer - Kopf-/Schulterairbags für alle Insassen
Aktiv-Sicherheitsgurte mit Gurtstraffer
Allradantrieb (AWD) über elektronisch gesteuerte Lamellenkupplung (5. Generation) mit Instant Traction
Aluminium Ladekantenschutz im Gepäckraum
Ambientebeleuchtung Erweiterte Innenbeleuchtung mit: - Ambientebeleuchtung vorne und hinten - beleuchtete Türablagen und Türöffner vorn und hinten - Ambientebeleuchtung an den Türen vorn und hinten - Einstiegsleisten mit illuminiertem Volvo-Schriftzug - Ausstiegsleuchten in den Fondtüren - Ambientebeleuchtung an der Armaturenobertafel - Fußraumbelichtung hinten - Arbeitsleuchte an der Gepäckraumklappe
Android Infotainmentsystem - 9"-Touchscreen (22,9-cm-Diagonale) - Bluetooth -Freisprecheinrichtung inkl. Audiostreaming - Digitale Fahrzeugbedienungsanleitung - Digitaler Radioempfang (DAB+) - 2 USB-C-Anschlüsse (kompatibel mit Apple iPod/iPhone/iPad)

TÜV SÜD Auto Partner GmbH
Gutenbergstraße 13
70771 Leinfelden-Echterdingen

Besichtigungsort
Holman Compound Linz
Asbacher Str/ Sterner Huette
53545 Linz am Rhein

Empfänger
Backoffice
Santander Consumer Leasing GmbH
Santander-Platz 1
41061 Mönchengladbach



Bezeichnung
Armaturentafel und Türverkleidung in Lederoptik mit Kontrastnähten
Armlehnen mit integriertem Staufach und Getränkehalter für die 3. Sitzreihe (links und rechts)
Außenspiegel elektrisch einklappbar
Außenspiegel elektrisch einstellbar
Außenspiegel und Heckscheibe beheizbar (automatisch)
Außenspiegelkappen in Wagenfarbe
Außentemperaturanzeige
Befestigungssystem für Tragetaschen im Gepäckraum
Bergabfahrassistent - Hill Descent Control (HDC)
Berganfahrassistent Hill Start Assist (HSA)
Beschlagsensor zur automatischen Aktivierung der Defrosterfunktion
Blinkleuchten (LED) in Außenspiegel integriert
Bordcomputer mit Fahrzeugkontrollfunktionen
Bremsenergierückgewinnung
Bremsleuchte, dritte
Chromapplikationen am Fahrzeugheck
Chromapplikationen im vorderen Stoßfänger
Chromzierleiste im Türschwellerbereich
Dachhimmel und Türsäulen in Nubuk-Textil inkl. Lederveredelung für Sonnenblenden und Haltegriffe
Dachkantenspoiler
Dachreling aus Aluminium (integriert)
Dieselpartikelfilter
Digital Services inkl. Google Maps Navigationssystem - Google Services (beinhaltet Google Maps, Google Assistant, Google Play Store und unbegrenztes Datenvolumen) - Volvo On Call (beinhaltet u.a. die Alarmierung des Volvo On Call Service-Centers per Knopfdruck sowie zusätzliche Komfortdienste über die Volvo CarsApp) - Die Nutzung ist zeitlich begrenzt und wir danach kostenpflichtig. Weitere Informationen zu einer Verlängerung erhalten Sie bei einem Volvo Händlerpartner
Digitale Instrumentierung 2. Gen. Vollgrafisches 12,3"-Fahrerdisplay (31,2-cm-Diagonale) mit zwei variablen Rundinstrumenten und Infodisplay (z. B. für Navigations- Kartenansicht)
Driver Assistance - Emergency Stop Assist (automatisches Nothaltesystem bei Nichtbeachtung von Warnhinweisen infolge von ausbleibenden Lenk-, Brems- und Beschleunigungsaktivitäten des Fahrers inkl. Aktivierung der Warnblinkanlage und automatischer Bremsung bis zum Stillstand) - Pilot Assist (Spurführungsassistent mit adaptiver Geschwindigkeitsregelanlage bis zu Geschwindigkeiten von 130 km/h) - Adaptive Geschwindigkeitsregelanlage
Driver Awareness - Blind Spot Information System (BLIS) - Totwinkelassistent inkl. Spurwechsel -Warnung vor sich schnell nähernden Fahrzeugen - Cross Traffic Alert (CTA) - Querverkehrs -Warnung m. Bremsengriff - Warnung vor sich seitlich nähernden Fahrzeugen, Fahrradfahrern und Fußgängern beim rückwärtigen Ausparken inkl. Bremsung bis zum Stillstand bei Nichtbeachtung der Warnsignale - Heckaufprallabschwächung Präventivschutz bei drohenden Heckkollisionen
Einparkhilfe, vorne und hinten mit automatischen Bremsengriff
Einstiegsleisten aus Aluminium mit Volvo Schriftzug vorn und hinten
Elektronische Differentialsperre
Elektronische Stabilitätskontrolle
Erweitertes Luftreinigungssystem mit Feinstaubfilterung nach Luftqualitätsstandard PM2,5
Fensterheber elektrisch vorn und hinten mit Auto-Down- und Auto-Up-Funktion
Fensterumrandung in Chrom
Festbremsautomatik Festbremsmechanismus nach dem Auslösen der Airbags oder der Gurtstraffer, um Folgeunfälle zu verhindern
Flaschenhalter im Gepäckraum

TÜV SÜD Auto Partner GmbH
Gutenbergstraße 13
70771 Leinfelden-Echterdingen

Besichtigungsort
Holman Compound Linz
Asbacher Str/ Sterner Huette
53545 Linz am Rhein

Empfänger
Backoffice
Santander Consumer Leasing GmbH
Santander-Platz 1
41061 Mönchengladbach



Bezeichnung
Frontgrill im Wasserfall-Design in Chrom
Gepäckraum-Trennnetz
Getriebe: 8-Gang Automatikgetriebe
Gurthöheneinstellung vorn und hinten (2. Sitzreihe)
Head-up Display: Grafische Einblendung von Fahrinformation in die Frontscheibe
Heckklappenautomatik elektrisch
Heckscheibe, beheizbar
Heckscheibenwischer mit Intervallfunktion
Innen- und Außenspiegel automatisch abblendend
Innenraumbeleuchtung Dachhimmel, Leseleuchten vorn und hinten - individuell dimmbar, Fußraum vorn, Handschuhfach und Gepäckraum
Intelligentes Fahrerinformationssystem verzögert in Gefahrensituationen eingehende Anrufe oder Fahrzeuginformationen
ISOFIX-Aufnahme für die äußeren Rücksitze
Keyless Drive (elektronisches Zugangssystem) mit sensorgesteuerter Heckklappe, beleuchteten Türgriffen und Bodenleuchten
Keyless Start elektronisches Motorstartsystem
Kindersicherung für die hinteren Türen (elektrisch)
Klimaautomatik mit 4-Zonen-Temperaturregelung - Individuelle Klimatisierung für Fahrer, Beifahrer und Fondpassagiere links und rechts (2. Sitzreihe) inkl. Klimadisplay für die 2. Sitzreihe
Klimatisierung für die 3. Sitzreihe
Komfortöffnung/-schließung der Seitenfenster per Funkfernbedienung
Kopfstützen der 2. Sitzreihe umlegbar (elektrisch)
Kopfstützen vorne
Ladebox unter dem Laderaumboden
Laderaumrollo (semiautomatisch)
LED-Nebelscheinwerfer im Frontspoiler integriert
Lenkrad höhen- und längseinstellbar
Lenkrad: Lenkradheizung
Lenkrad: Multifunktionstasten am Lenkrad
Make-up-Spiegel für Fahrer und Beifahrer, beleuchtet
Mittelarmlehne vorn inkl. Getränkehalter
Modell- und Motorembblem am Heck
Notfall-Bremsleuchten bei starker Verzögerung schnelles Aufleuchten der Bremsleuchten; bei Geschwindigkeiten unter 10 km/h automatische Aktivierung der Warnblinkanlage
Paket: Licht-Paket - LED-Nebelscheinwerfer (im Frontspoiler integriert) - Scheinwerferreinigungsanlage - Voll-LED -Scheinwerfer "Thors Hammer" Active High Beam mit erwei. Fernlicht, dyn. Kurvenlicht, intelligentem Fernlichtassist. mit adap. Leuchtweitenregulierung und integriertem LED -Tagfahrlicht
Paket: Sitzkomfort-Paket - Elektrisch einstellbarer Beifahrersitz (8-Wege) - Elektrisch einstellbarer Fahrersitz (8 -Wege) mit Memoryfunktion für Fahrersitz- und Außenspiegeleinstellung (in Funkfernbedienung gespeichert) - Lendenwirbelstütze (4-Wege elektrisch einstellbar) für Fahrer- und Beifahrersitz - Memoryfunktion für Beifahrersitz - Beinauflage einstellbar für Fahrer- und Beifahrersitz
Panorama Glas-Schiebedach mit Hebefunktion (elektrisch) mit integriertem, stufenlos einstellbarem Sonnenschutz
Parkbremse (elektrisch)
Parktickethalter
Pollenfilter
Polsterung: Leder/Ledernachbildung Komfortsitze - inkl. Mittelarmlehne hinten (2. Sitzreihe) - Aluminiumeinlage: Metal Mesh - Dachhimmel: Hell Beige

TÜV SÜD Auto Partner GmbH
 Gutenbergstraße 13
 70771 Leinfelden-Echterdingen

Besichtigungsort
 Holman Compound Linz
 Asbacher Str/ Sterner Huette
 53545 Linz am Rhein

Empfänger
 Backoffice
 Santander Consumer Leasing GmbH
 Santander-Platz 1
 41061 Mönchengladbach



Bezeichnung
Radio: Audiosystem Premium Sound by Harman/Kardon - 600 Watt Leistung - 14 Lautsprecher - Fresh Air - Subwoofer - Dirac Unison - Soundoptimierung
Radiozubehör: Smartphone Integration Apple CarPlay
Radiozubehör: Zwei USB-C Schnittstellen an der Rückseite der Tunnelkonsole
Regensensor mit automatischer Lichtfunktion
Reifendruckkontrollsystem mit reifenindividueller Druckverlustmeldung
Run-off Road Protection Präventiv-Schutzsystem bei unbeabsichtigtem Verlassen der Straße oder drohenden Überschlägen inkl. Voraktivierung der Gurtstraffer, Deaktivierung der Batterie (nur Plug-in Hybrid), Notruf über Volvo On Call und Türentriegelung
Räder: Leichtmetallfelgen 20"-10-Speichen-Design Diamantschnitt/Hochglanzschwarz Ganzjahresbereifung 275/45 R20; Felgen 9 x 20"
Räder: Reifendichtmittel Inkl. 12-Volt Kompressor, Höchstgeschwindigkeit 80 km/h
Rückfahrkamera
Rücksitzbank der 2. Sitzreihe im Verhältnis 40/20/40 oder komplett umlegbar inkl. individueller Lehnenneigungseinstellung
Safety Assistance (Ultimate) -Aut. Notbremssystem mit Erkennung von Fahrzeugen, Fahrradfahrern und Fußgängern und Großtieren inkl. Kreuzungsbremssassistent und Notbremsassistent bei Gegenverkehr -Connected Safety -Distanzwarner -Driver Alert - Aufmerksamkeitswarner -Geschwindigkeitsbegrenzung (variabel) -Geschwindigkeitsregelanlage -Lane Keeping Aid (LKA) - Aktiver Spurhalteassistent -Oncoming Lane Mitigation -Ready to Drive notification -Road Edge Detection -Road Sign Information (RSI) - Verkehrszeichenerkennung
Servolenkung, geschwindigkeitsabhängig
Sicherheitsbremssystem mit Scheibenbremsen rundum (innenbelüftet) automatischer Bremssystemvorspannung, Bremsassistent und automatischer Haltefunktion
Sitze: Dritte Sitzreihe (7-Sitzer) manuell aufstell- und versenkbar mit Längseinstellung (120 mm) für die 2. Sitzreihe und Easy-Entry-Funktion
Sitze: Kindersitz im mittleren Fondsitz (2. Sitzreihe) integriert
Sitze: Sitzheizung hinten (äußere Sitze der 2. Sitzreihe)
Sitze: Sitzheizung vorn
Sonnenrollos für die hinteren Seitenfenster (integriert)
Start-/Stop-Technologie
Steckdose 12 Volt-Anschluss im Gepäckraum
Telefon: Induktives Smartphone-Ladesystem Lädt Smartphones, die den Qi-Standard unterstützen, auf einer Ladefläche kabellos auf
Textilfußmatte für die 3. Sitzreihe
Textilfußmatten-Premium vorn und hinten
Verbandskasten und Warndreieck
Verglasung: Colorverglasung
Verzurrösen im Gepäckraum (klappbar)
Volvo On Call Alarmierung des Volvo On Call Service-Centers per Knopfdruck sowie zusätzliche Komfortdienste über die Volvo CarsApp
Vorbereitung für Anhänger-Stabilisierungskontrolle (TSA)
Warnton/-anzeige bei nicht angelegten Sicherheitsgurten (für alle Sitzplätze)
Wegfahrsperr
WHIPS Schleudertrauma-Schutzsystem inkl. Durchtauchschutz auf allen Sitzplätzen und energieabsorbierende Sitzpolsterungen vorn
Zentralverriegelung mit zwei Funkfernbedienungen und integriertem Notschlüssel inkl. automatischer Verriegelung des Handschuhfachs und der Türen während der Fahrt (deaktivierbar)

Sonderausstattung

Bezeichnung
Alarmanlage mit Bewegungs-/Neigungssensor und Sicherheitsschließung
Lackierung: Metallic-Lackierung



Bezeichnung
Parkkamera mit 360° Surround View - inkl. Einparkhilfe vorn, seitlich und hinten mit automatischem Bremsengriff (hinten)
Radio: Audiosystem Premium Sound by Bowers & Wilkins - 1.410 Watt Leistung - 19 Lautsprecher - 15 Kanäle - Doppellagiger (Aluminium) Nautilus - Hochtöner - Continuum - Membran Mitteltöner - Tieftöner mit Karbon/Zellulose -Membran - Fresh Air - Subwoofer mit Mica-Membran - Dirac Unison - Soundoptimierung - Room Modes (Studio, Individual Stage, Jazz Club, Gothenburg Concert Hall)
Standheizung mit Timer (kraftstoffbetrieben)
Verglasung: Akustikverglasung für die Seitenfenster UV- und einbruchhemmende Verbundglasscheiben
Verglasung: Seiten- und Heckfenster abgedunkelt (ab B -Säule)

Wertmindernde Faktoren

Nr.	Bauteilgruppe	Beschreibung
1	Verkleidungen/Abdeckungen	Türverkleidung vorn links (Zierleiste) - Kratzer - Wertminderung
2	Motorhaube	Motorhaube - Delle(n) - sanft instandsetzen
3	Seitenwand rechts	Seitenwand - Delle(n) - sanft instandsetzen
4	Schweller rechts	Einstieg - Kratzer - Smart Repair
5	Sonstiges	Inspektion/Wartung (seit 02/2026) - fällig - durchführen
6	Rad/Reifen	Reifen vorn (Profiltiefe unter 4mm) - verschlissen - erneuern
7	Unterlagen	Serviceheft (Serviceintervall überzogen, fällig nach 12 Monaten/ 30tkm) - entspricht nicht den Leasingvorgaben - Wertminderung
8	Stoßfänger hinten	Stoßfänger hinten (inkl. Spoiler erneuern) - verkratzt / verschürft - instandsetzen und lackieren

Gebrauchsspuren

Nr.	Bauteilgruppe	Beschreibung
		Das Fahrzeug weist dem Alter und Einsatzzweck entsprechende Gebrauchsspuren auf.

Fehlteile

Fehlteil
Ausrüstung - Fahrzeugschlüssel
Summe (netto)

Festgestellte Nachlackierungen

Nr.	Ort	Wertminderung
	Keine feststellbar	

Der Verschleißzustand sowie evtl. Schäden an der Bereifung sind wertmäßig berücksichtigt.

Hinweise zum Gutachten

Angaben zum Auftrag und zum Begutachtungsumfang:

Es wurde der Auftrag erteilt, eine Fahrzeugbewertung über das beschriebene Fahrzeug zu erstellen.

Fahrzeug-Identifizierung:

- Die Fahrzeug-Identifizierungsnummer (FIN) wurde am Fahrzeug abgelesen und die Übereinstimmung im Verlauf der Besichtigung durch den Unterzeichner mit den vorgelegten Unterlagen festgestellt.

Besichtigungsbedingungen:

- Die Besichtigungsbedingungen waren zur Beurteilung des Fahrzeuges ausreichend.

TÜV SÜD Auto Partner GmbH
Gutenbergstraße 13
70771 Leinfelden-Echterdingen

Besichtigungsort
Holman Compound Linz
Asbacher Str/ Sterner Huette
53545 Linz am Rhein

Empfänger
Backoffice
Santander Consumer Leasing GmbH
Santander-Platz 1
41061 Mönchengladbach



- Zur Untersuchung des Fahrzeuges standen keine Hubmittel bzw. Grube zur Verfügung. Aus diesem Grund war die Besichtigung der Fahrzeugunterseite nur begrenzt möglich.

Probefahrt / Probelauf von Motor und Aggregaten:

- Es wurde bei der Besichtigung des Fahrzeuges keine Probefahrt/keine Rangierfahrt durchgeführt.
- Ein Probelauf des Motors wurde durchgeführt.

Vorschäden:

- Am Fahrzeug konnten augenscheinlich keine reparierten Vorschäden festgestellt werden.

Weitere Hinweise und Feststellungen:

- Die getroffene Feststellung beinhalten weder eine Fahrzeugabnahme im Sinne der StVZO, noch im Sinne des Gewährleistungsrechtes.
- Werden Schäden oder Mängel welche erst im Rahmen von Zerlege-/ Diagnosearbeiten oder durch erweiterte Kenntnisse festgestellt, sowie durch verschwiegene Mängel oder arglistige Täuschung hervorgerufen, wird um sofortige Benachrichtigung des Sachverständigen gebeten.

Eine Nachbesichtigung des Fahrzeuges zur Feststellung des Umfanges der Reparaturenerweiterung und damit verbundenen Kostenausweitung wird in diesem Fall durch den Sachverständigen umgehend durchgeführt. Die für die Schadenerweiterung ursächlichen Altteile sind bis zur Nachbesichtigung durch den Sachverständigen aufzubewahren.

TÜV SÜD Auto Partner GmbH
Gutenbergstraße 13
70771 Leinfelden-Echterdingen

Besichtigungsort
Holman Compound Linz
Asbacher Str/ Sterner Huette
53545 Linz am Rhein

Empfänger
Backoffice
Santander Consumer Leasing GmbH
Santander-Platz 1
41061 Mönchengladbach



Übersichtsfotos



Abbildung 1: Schräg vorne



Abbildung 2: Schräg vorne



Abbildung 3: Schräg hinten



Abbildung 4: Schräg hinten

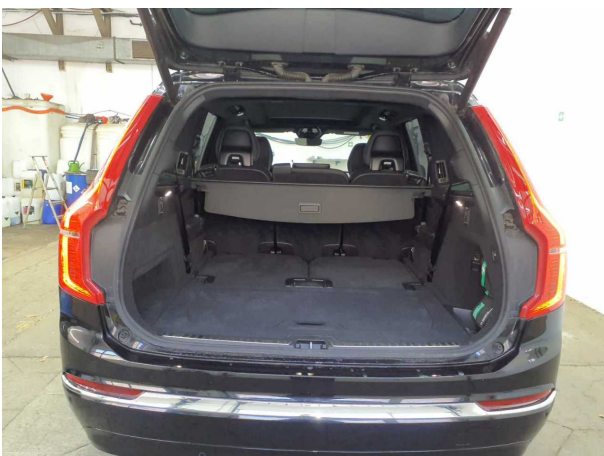


Abbildung 5: Laderaum

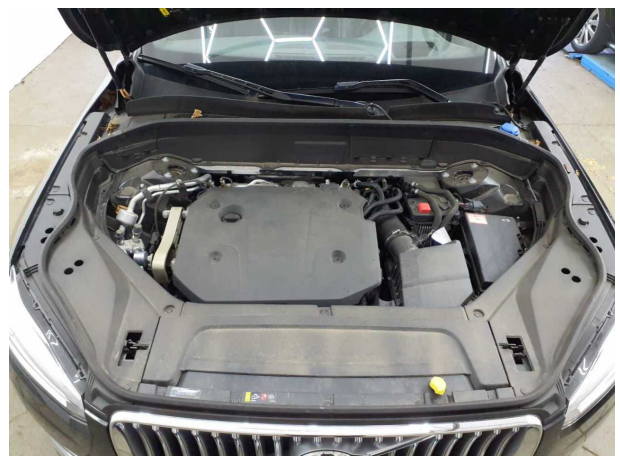


Abbildung 6: Motorraum

TÜV SÜD Auto Partner GmbH
Gutenbergstraße 13
70771 Leinfelden-Echterdingen

Besichtigungsort
Holman Compound Linz
Asbacher Str/ Sterner Huette
53545 Linz am Rhein

Empfänger
Backoffice
Santander Consumer Leasing GmbH
Santander-Platz 1
41061 Mönchengladbach



Abbildung 7: FIN

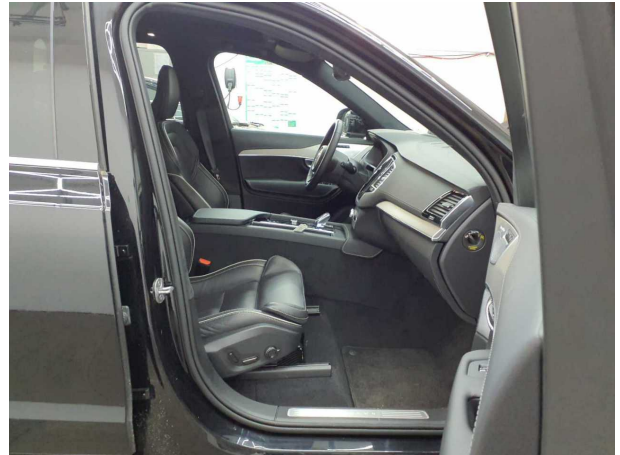


Abbildung 8: Innenraum vorne



Abbildung 9: Kombiinstrument

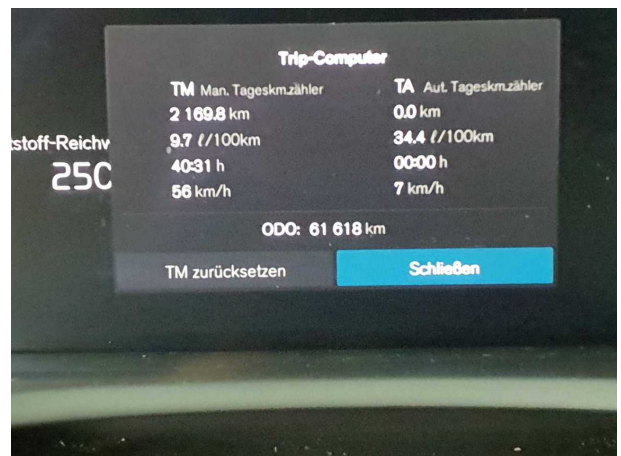


Abbildung 10: Laufleistung



Abbildung 11: Instrumententafel

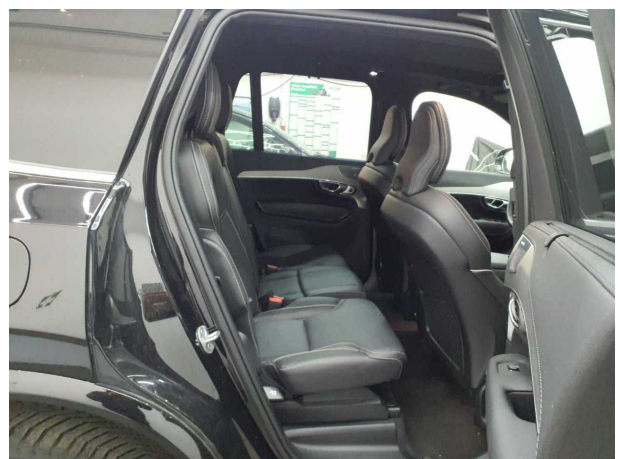


Abbildung 12: Innenraum hinten

TÜV SÜD Auto Partner GmbH
Gutenbergstraße 13
70771 Leinfelden-Echterdingen

Besichtigungsort
Holman Compound Linz
Asbacher Str/ Sterner Huette
53545 Linz am Rhein

Empfänger
Backoffice
Santander Consumer Leasing GmbH
Santander-Platz 1
41061 Mönchengladbach



Abbildung 13: Montierte Bereifung



Abbildung 14: Ladebuchse/Tankstutzen



Abbildung 15: Sonstiges



Beschädigungsfotos



Beschädigung #1: Verkleidungen/Abdeckungen: Türverkleidung vorn links (Zierleiste) - Kratzer - Wertminderung



Beschädigung #1: Verkleidungen/Abdeckungen: Türverkleidung vorn links (Zierleiste) - Kratzer - Wertminderung



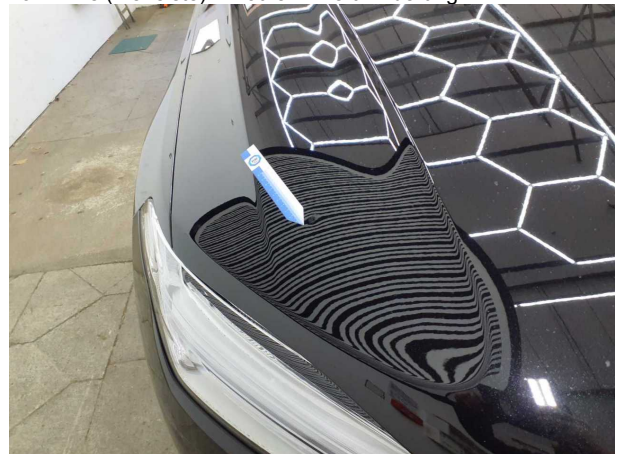
Beschädigung #1: Verkleidungen/Abdeckungen: Türverkleidung vorn links (Zierleiste) - Kratzer - Wertminderung



Beschädigung #1: Verkleidungen/Abdeckungen: Türverkleidung vorn links (Zierleiste) - Kratzer - Wertminderung



Beschädigung #2: Motorhaube: Motorhaube - Delle(n) - sanft instandsetzen



Beschädigung #2: Motorhaube: Motorhaube - Delle(n) - sanft instandsetzen

TÜV SÜD Auto Partner GmbH
Gutenbergstraße 13
70771 Leinfelden-Echterdingen

Besichtigungsort
Holman Compound Linz
Asbacher Str/ Sterner Huette
53545 Linz am Rhein

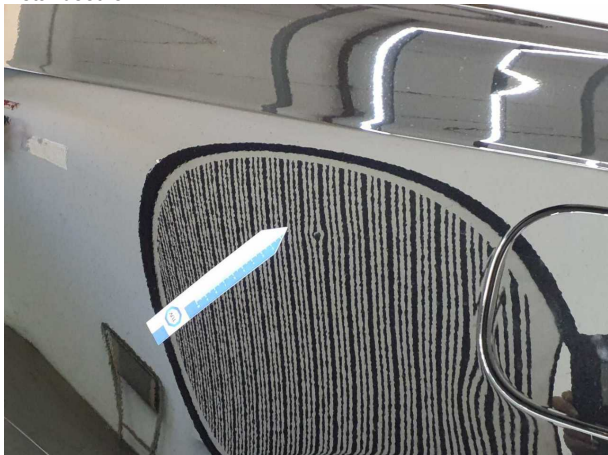
Empfänger
Backoffice
Santander Consumer Leasing GmbH
Santander-Platz 1
41061 Mönchengladbach



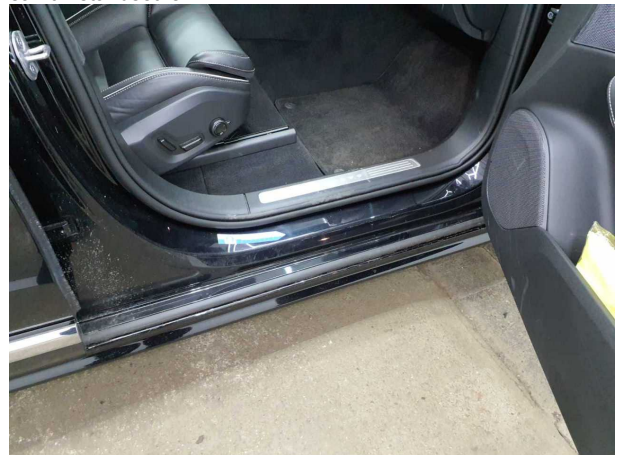
Beschädigung #3: Seitenwand rechts: Seitenwand - Delle(n) - sanft instandsetzen



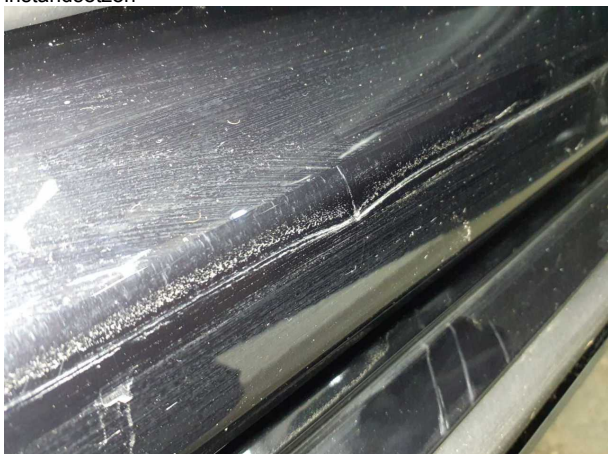
Beschädigung #3: Seitenwand rechts: Seitenwand - Delle(n) - sanft instandsetzen



Beschädigung #3: Seitenwand rechts: Seitenwand - Delle(n) - sanft instandsetzen



Beschädigung #4: Schweller rechts: Einstieg - Kratzer - Smart Repair



Beschädigung #4: Schweller rechts: Einstieg - Kratzer - Smart Repair

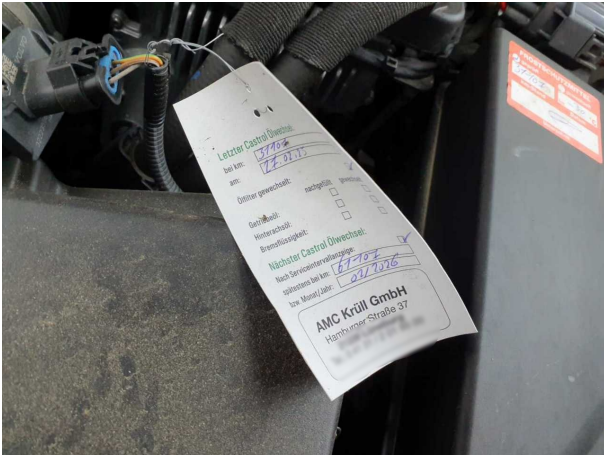


Beschädigung #4: Schweller rechts: Einstieg - Kratzer - Smart Repair

TÜV SÜD Auto Partner GmbH
Gutenbergstraße 13
70771 Leinfelden-Echterdingen

Besichtigungsort
Holman Compound Linz
Asbacher Str/ Sterner Huette
53545 Linz am Rhein

Empfänger
Backoffice
Santander Consumer Leasing GmbH
Santander-Platz 1
41061 Mönchengladbach



Beschädigung #5: Sonstiges: Inspektion/Wartung (seit 02/2026) - fäl...
- durchführen



Beschädigung #6: Rad/Reifen: Reifen vorn (Profiltiefe unter 4mm)
- verschlissen - erneuern



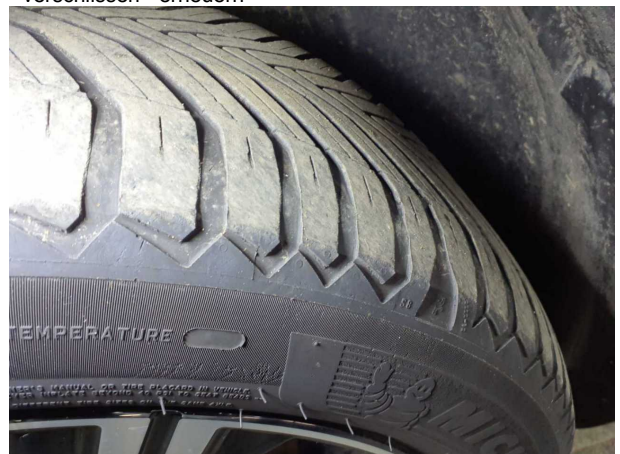
Beschädigung #6: Rad/Reifen: Reifen vorn (Profiltiefe unter 4mm) -
verschlissen - erneuern



Beschädigung #6: Rad/Reifen: Reifen vorn (Profiltiefe unter 4mm) -
verschlissen - erneuern



Beschädigung #6: Rad/Reifen: Reifen vorn (Profiltiefe unter 4mm) -
verschlissen - erneuern



Beschädigung #6: Rad/Reifen: Reifen vorn (Profiltiefe unter 4mm) -
verschlissen - erneuern

TÜV SÜD Auto Partner GmbH
Gutenbergstraße 13
70771 Leinfelden-Echterdingen

Besichtigungsort
Holman Compound Linz
Asbacher Str/ Sterner Huette
53545 Linz am Rhein

Empfänger
Backoffice
Santander Consumer Leasing GmbH
Santander-Platz 1
41061 Mönchengladbach



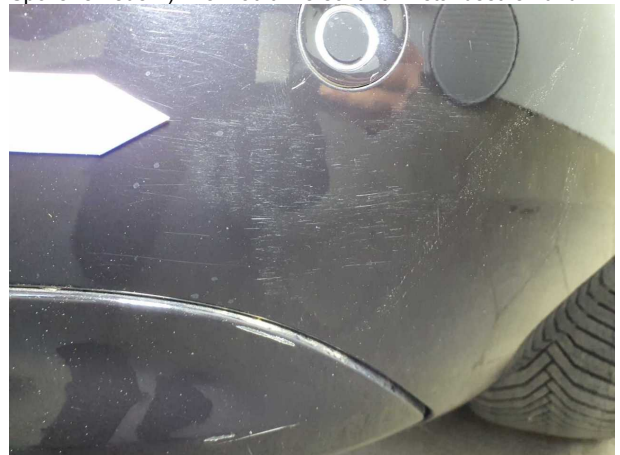
Beschädigung #7: Unterlagen: Serviceheft (Serviceintervall überzogen, fällig nach 12 Monaten/ 30tkm) - entspricht nicht den



Beschädigung #8: Stossfänger hinten: Stossfänger hinten (inkl. Spoiler erneuern) - verkratzt / verschürft - instandsetzen und



Beschädigung #8: Stossfänger hinten: Stossfänger hinten (inkl. Spoiler erneuern) - verkratzt / verschürft - instandsetzen und lackieren



Beschädigung #8: Stossfänger hinten: Stossfänger hinten (inkl. Spoiler erneuern) - verkratzt / verschürft - instandsetzen und



Beschädigung #8: Stossfänger hinten: Stossfänger hinten (inkl. Spoiler erneuern) - verkratzt / verschürft - instandsetzen und lackieren



Beschädigung #8: Stossfänger hinten: Stossfänger hinten (inkl. Spoiler erneuern) - verkratzt / verschürft - instandsetzen und

TÜV SÜD Auto Partner GmbH
Gutenbergstraße 13
70771 Leinfelden-Echterdingen

Besichtigungsort
Holman Compound Linz
Asbacher Str/ Sterner Huette
53545 Linz am Rhein

Empfänger
Backoffice
Santander Consumer Leasing GmbH
Santander-Platz 1
41061 Mönchengladbach



Beschädigung #8: Stossfänger hinten: Stossfänger hinten (inkl. Spoiler erneuern) - verkratzt / verschürft - instandsetzen und lackieren



Beschädigung #8: Stossfänger hinten: Stossfänger hinten (inkl. Spoiler erneuern) - verkratzt / verschürft - instandsetzen und