



# Zustandsbericht

- Protokoll der Fahrzeugbewertung -

Berichts-Nr: 10239896  
vom: 17.03.2026

## » Übersicht

**Auftrags-Nr:** 1002349402  
**Besichtigt am:** 16.03.2026 13:17  
**Berichts-Nr:** 10239896  
**FIN:** WVVZZZAWZPU013860



Fahrzeugansicht - diagonal  
vorne links



Fahrzeugansicht - diagonal  
hinten rechts



Innenraum - Cockpit mit  
Laufleistung



# Zustandsbericht

- Protokoll der Fahrzeugbewertung -

Berichts-Nr: 10239896  
vom: 17.03.2026

## » Fahrzeugdaten

<b>Fahrzeugkategorie:</b>	Personenkraftwagen
<b>Fahrzeugart:</b>	Limousine
<b>Hersteller:</b>	Volkswagen
<b>Modell:</b>	Polo
<b>HSN / TSN:</b>	0603 / CDS
<b>Erstzulassungsdatum:</b>	10.03.2023
<b>Laufleistung:</b>	40.310 km
<b>Nachweis Kilometerstand:</b>	Abgelesen
<b>Farbe:</b>	Deep Black Perleffekt
<b>Farbe Dach:</b>	Deep Black Perleffekt
<b>Antriebsart:</b>	Frontantrieb
<b>Motorisierung/Kraftstoff:</b>	Benzin
<b>Hubraum:</b>	1.000 ccm
<b>Leistung:</b>	70 kW (96 PS)
<b>Fahrzeuglänge:</b>	
<b>Fahrzeughöhe:</b>	
<b>Fahrzeugbreite:</b>	
<b>Zulässiges Gesamtgewicht:</b>	
<b>Radstand:</b>	
<b>Anzahl Achsen:</b>	2
<b>Zylinder:</b>	3
<b>Schadstoffklasse:</b>	Euro 6
<b>Anzahl Türen:</b>	4
<b>Anzahl Sitze:</b>	5
<b>Getriebe:</b>	Automatik 7-Gang
<b>Polsterart:</b>	Stoff
<b>Interieurfarbe:</b>	Titanschwarz/Titanschwarz/Schwarz/ Ceramique
<b>Anzahl vorhandene Schlüssel:</b>	2

## » Dokumente & Wartung

<b>Nächste HU:</b>	
<b>Zulassungsbescheinigung (ZBT1 Original) vorhanden:</b>	Ja
<b>Zulassungsbescheinigung entgegengenommen:</b>	Ja
<b>Kennzeichen entgegengenommen:</b>	Beide
<b>Wartungsheft:</b>	Digital
<b>Wartungsnachweis:</b>	Nicht prüfbar
<b>Datum der letzten Wartung:</b>	
<b>Km-Stand bei letzter Wartung:</b>	
<b>Restlauf bis Service:</b>	12.220 KM



# Zustandsbericht

Berichts-Nr: 10239896  
vom: 17.03.2026

- Protokoll der Fahrzeugbewertung -

## » Fahrzeugausstattung

2 USB-C-Schnittstellen vorn, 2 USB-C-Ladebuchsen an der Mittelkonsole hinten	Dreipunkt-Automatiksicherheitsgurte mit Gurtstraffer für die äußeren Rücksitzplätze
3 Kopfstützen hinten	Dreipunkt-Automatiksicherheitsgurte vornmit Höheneinstellung und Gurtstraffer
3-Zylinder-Ottomotor 1,0 l	Einparkhilfe - Warnsignale bei Hindernissen im Front- und Heckbereich
3-Zylinder-Ottomotor 1,0 l TSI, 70 kW	Einton-Signalhorn
4 Stahlräder 5,5 J x 15	Elektronisches Stabilisierungsprogramm mit Gegenlenkunterstützung, ABS, ASR, EDS und MSR
4 Türen	Entfall des Schriftzugs für die Motorbezeichnung auf der Gepäckraumklappe
6 Lautsprecher	Fahrlichtschaltung automatisch, mit "Coming home"- und "Leaving home"-Funktion
7-Gang-Automatikgetriebe oder DSG Beachtung: Fam. EDF	Fahrzeuge mit besonderen Produktaufwertungsmaßnahmen
Abgasendrohr hinten (Standard)	Fahrzeugklassen-Differenzierung -2G0- für Bauzustand Europa
Abgasnorm EU6 AP	Federbereich 05 nur Einbausteuerung keine Bedarfsprognose
Ablagetaschen an den Rückseiten der Vordersitze	Fensterheber elektrisch
Airbag für Fahrer und Beifahrer, mit Beifahrerairbag-Deaktivierung	Fernlichtassistent "Light Assist"
Aktivkohlebehälter (EVAP)	Fertigungsablauf Süd-Afrika
App-Connect inkl. App-Connect Wireless für Apple CarPlay und Android Auto	Frischluftansaugung mit Aktivkohlefilter
Außenspiegel auf Fahrerseite asphärisch	Frontantrieb
Außenspiegel elektrisch einstell-, anklapp- und beheizbar, mit Beifahrerspiegelabsenkung	Frontscheibe in Verbundsicherheitsglas, wärmedämmend
Außenspiegel rechts, konvex	Fußgänger- und Radfahrererkennung
Außenspiegelgehäuse und Türgriffe in Wagenfarbe	Fußhebelwerk "Standard"
Batterie 320A (49Ah)	Ganzjahresreifen 185/65 R 15
Batterie/Generator Kapazität Standard	Gepäckraumabdeckung
Bauteilesatz ohne länderspezifische Bauvorschrift	Gepäckraumbeleuchtung
Beifahrersitzlehne nicht umklappbar	Gepäckraumboden
Berganfahrassistent	Geschwindigkeitsbegrenzer
Betriebserlaubnis Nachtrag	Gewichtsbereich 8 nur Einbausteuerung keine Bedarfsprognose
Bordbuchhalterung unter dem linken Vordersitz	Handbremshebelgriff in Leder
Bordliteratur in Deutsch (Deutschland)	Heckscheibenwischer mit Intervallschaltung
Chrom-Paket	Hinterachse "Standard"
Dachhimmel in Ceramique	Innenleuchten mit Abschaltverzögerung und Dimmfunktion, 2 Leseleuchten vorn und 2 hinten
Dämpfung hinten	Innenspiegel automatisch abblendend
Dämpfung vorn	Instrumententafel geschäumt
Dekoreinlagen "Lave Stone Black" für Instrumententafel und Türverkleidungen vorn	ISOFIX-Halteösen für Kindersitze auf den äußeren Rücksitzen sowie auf dem Beifahrersitz, i-Size-kompatibel
Diebstahlwarnanlage	Kältemittel R1234yf
Diebstahlwarnanlage mit Innenraumüberwachung, Back-up-Horn und Abschleppschutz	Kein Sonderfahrzeug, Standard-Ausführung
Digital Cockpit Pro, mehrfarbig, verschiedene Info-Profile wählbar	Keine Aktionsausführung
Digitaler Radioempfang DAB+	Kennzeichenträger vorn und hinten (ECE)
Diversity-Antenne für FM-Empfang	Klimaanlage mit Aktiv-Kombifilter
Doppelkupplungsgetriebe DQ200	Kombi-Instrument mit elektronischem Tachometer, Kilometer- und Tageskilometerzähler, Drehzahlmesser
Drehstromgenerator 140 A	
Dreipunkt-Automatiksicherheitsgurt für mittleren Rücksitzplatz	



# Zustandsbericht

Berichts-Nr: 10239896  
vom: 17.03.2026

- Protokoll der Fahrzeugbewertung -

Kopfairbags vorn und hinten, Seitenairbags vorn, Center-Airbag	Ohne Lendenwirbelstütze in den Sitzlehnen
Kraftstoffsystem Otto-Einspritzer	Ohne Nebelscheinwerfer
Kurzheck	Ohne Scheinwerferreinigungsanlage
Landesverkaufsprogramm Deutschland	Ohne Sprachsteuerung
LED-Rückleuchten	Ohne Spurwechselassistent
LED-Scheinwerfer mit LED-Tagfahrlicht	Ohne Trittschutzfolie für Türeinstieg
Lenksäule mit Höhen- und Längseinstellung	Ohne Wärmespeicher/Zusatzheizung
Leuchtweitenregulierung	Ohne zus. Leuchten (Beleuchtungen innen)
Licht-und-Sicht-Paket inkl. "Light Assist"	Ohne zus. Triebwerks-Unterschutz
Life	Ohne Zusatz-/Standheizung
Linkslenker	Ohne zusätzliche Bereifung
Make-up-Spiegel beleuchtet in den Sonnenblenden	Online-Dienst, mit OCU, mit Head Unit Codierung, ohne WFS-Verbund
Mittelarmlehne vorn längseinstellbar, mit Ablagebox	Radio
Modul Boden hinten Ausführung 1	Radschrauben Standard
Müdigkeitserkennung	Radstand
Multifunktionskamera	Radvollblenden
Multifunktionslenkrad in Leder, mit Schaltwippen	Rechtsverkehr
Navigationssystem "Discover Media" inkl. "Streaming & Internet"	Regensensor
Navigationssystem "Discover Media" inkl. "Streaming & Internet"	Regionscode " ECE " für Radio
Nebelschlussleuchte, Rechtsverkehr	Reifen ohne Festlegung der Reifenmarke
Nicht Heissland	Reifenkontrollanzeige
Nichtraucherausführung - Ablagefach und 12-V-Steckdose vorn	Rücksitzbank ungeteilt, Lehne asymmetrisch geteilt umklappbar
Normalsitze vorn	Schalthebelknauf in Leder
Notbremsassistent "Front Assist"	Scheibenbremsen vorn (Geomet D)
Notruf-Service; keine Registrierung notwendig, Dienst ist bei Auslieferung aktiviert	Schlüsselloses Schließ- und Startsystem "Keyless Access" mit Safe-Sicherung
Ohne 2. Batterie	Seitenscheiben hinten und Heckscheibe abgedunkelt
Ohne alternativ-Antriebssystem	Serienkraftstoff-Erstbefüllung
Ohne Ambientebeleuchtung außen	Serviceanzeige 30000 km oder 2 Jahre ( flexibel )
Ohne Anhängavorrichtung	Servolenkung
Ohne Aufkleber und Embleme	Sicherheitsoptimierte Kopfstützen vorn
Ohne beheizbare Scheibenwaschdüsen	Sitzmittelbahnen der Vordersitze und der äußeren Rücksitzplätze in Stoff "Life"
Ohne besondere Karosseriemaßnahmen	Spezielles Typschild für EG für M1-Pkw
Ohne Bordwerkzeug und Wagenheber	Spurhalteassistent "Lane Assist"
Ohne Dacheinsatz (Volldach)	Stabilisator vorn
Ohne Differenzialsperre	Standard-Klimazonen
Ohne Dynamic Drive Control	Start-Stopp-System mit Bremsenergie-Rückgewinnung
Ohne ECO-Funktion	Stoßfänger in Wagenfarbe, Kühlergrill mit Chromleiste
Ohne erweitertem Sicherheitssystem	Telefonschnittstelle
Ohne Folienbeklebung	Textilfußmatten vorn und hinten
Ohne Innenleuchte im Fußraum	Tire Mobility Set: 12-Volt-Kompressor und Reifendichtmittel
Ohne Kamerasysteme/Umfeldsensorik	Trägerfrequenz 433,92 bis 434,42 MHz



# Zustandsbericht

- Protokoll der Fahrzeugbewertung -

Berichts-Nr: 10239896  
vom: 17.03.2026

Transportschutzfolie (Mindestschutz) mit zus.  
Transportschutzmaßnahmen  
Trommelbremsen hinten  
Tür und Seitenverkleidung  
Typprüfland Deutschland  
Überführungsausrüstung,-nasse Grenze  
Überhang hinten, kurz  
Verbandtasche, Warndreieck und Warnweste  
Verkehrszeichenerkennung  
Version Standard plus  
Vorbereitet für "We Connect" und "We Connect Plus"  
Vordersitze beheizbar  
Vordersitze mit Höheneinstellung  
Warnleuchte für Waschwasserstand  
Warnton und -leuchte für nicht angelegte Gurte vorn und hinten  
Wartungsintervallverlängerung



# Zustandsbericht

- Protokoll der Fahrzeugbewertung -

Berichts-Nr: 10239896  
vom: 17.03.2026

## » Bereifung

### MONTIERTE BEREIFUNG

Hersteller	Ort	Position	Typ	Felge	Dimension	Profiltiefe
Sonstige	Vorne	Links	Ganzjahresreifen	Stahl	185/65 R 15 92 V	7,0 mm
Sonstige	Vorne	Rechts	Ganzjahresreifen	Stahl	185/65 R 15 92 V	7,0 mm
Vredestein	Hinten	Links	Ganzjahresreifen	Stahl	185/65 R 15 88 V	7,0 mm
Vredestein	Hinten	Rechts	Ganzjahresreifen	Stahl	185/65 R 15 88 V	7,0 mm

Reifen zulässig: Ja

Reifen verkehrssicher: Ja

### ERSATZ-/NOTRAD & ZUBEHÖR

Bordwerkzeug vorhanden: Ja

Tirefit vorhanden: Ja

Tirefit Ablaufdatum: 10.2030

Kompressor vorhanden: Ja



# Zustandsbericht

- Protokoll der Fahrzeugbewertung -

Berichts-Nr: 10239896  
vom: 17.03.2026

## » Wertmindernde Faktoren

Nr	Bauteil	Schadensbeschreibung	Reparaturempfehlung
1	Ölwechsel	Wartung fällig	Ausführen

## » Gebrauchsspuren

Nr	Bauteil	Schadensbeschreibung	Reparaturempfehlung
1	Verkleidung A-Säule links	Kratzer	Akzeptabel (Gebrauchsspur)
2	Lenkrad	Kratzer	Akzeptabel (Gebrauchsspur)
3	Verkleidung A-Säule links	Abweichend vom Auslieferungszustand/-umfang	Akzeptabel (Gebrauchsspur)
4	Türzierleiste hinten links	Kratzer	Akzeptabel (Gebrauchsspur)
5	Einstiegsschweller vorne links	Kratzer	Akzeptabel (Gebrauchsspur)
6	Stoßfänger hinten	Delle(n)	Akzeptabel (Gebrauchsspur)
7	Heckscheibe	Kratzer	Akzeptabel (Gebrauchsspur)
8	Heckklappe	Abweichend vom Auslieferungszustand/-umfang	Akzeptabel (Gebrauchsspur)

## » Fehlteile

Nr	Bauteil	Schadensbeschreibung	Reparaturempfehlung
1	Radzierblende vorne links	Fehlt	Ersetzen
2	Radzierblende hinten rechts	Fehlt	Ersetzen
3	Radzierblende hinten rechts	Fehlt	Ersetzen
4	Radzierblende vorne rechts	Fehlt	Ersetzen



# Zustandsbericht

- Protokoll der Fahrzeugbewertung -

Berichts-Nr: 10239896  
vom: 17.03.2026

## » Merkantile Wertminderung

<b>Vorschäden bekannt:</b>	Nein
<b>Vorschäden feststellbar:</b>	Nein
<b>Nachlackierungen vorhanden:</b>	Ja
<b>Nachlackierungen professionell ausgeführt:</b>	Ja
<b>Lackschichtdickenmessung durchgeführt:</b>	Ja - mit Auffälligkeiten/Abweichungen

### ERGEBNISSE DER LACKSCHICHTDICKENMESSUNG

<b>Bauteil</b>	<b>Lack (µm)</b>
Lackschichtdicke Tür vorne links (µm)	148,0
Lackschichtdicke Seitenwand hinten links (µm)	157,0
Lackschichtdicke Motorhaube (µm)	164,0
Lackschichtdicke Dach (µm)	164,0

Pro Bauteil wurden mindestens 3 Messungen durchgeführt.



# Zustandsbericht

Berichts-Nr: 10239896  
vom: 17.03.2026

- Protokoll der Fahrzeugbewertung -

## » Hinweise zum Zustandsbericht

**Angaben zum Auftrag und zum Bewertungsumfang:**

Es wurde der Auftrag erteilt, einen Zustandsbericht über das beschriebene Fahrzeug zu erstellen.

Die Fahrzeugzustandsbewertung erfolgte auftragsgemäß auf Basis der vom Auftraggeber vorgegebenen Standards für Fahrzeugbewertungen. Die Feststellungen im Einzelfall trifft der Sachverständige aufgrund eigener Sachkunde und nach eigenem sachverständigen Ermessen.

**Fahrzeug-Identifizierung:**

WVWZZZAWZPU013860

FIN abgelesen und stimmt mit Unterlagen überein

**Allgemeinzustand:**

Gepflegter Allgemeinzustand

**Besichtigungsbedingungen:**

Ausreichend

**Hebebühne/Hubmittel benutzt:**

Nein

**Motorenlauf durchgeführt:**

Ja

**Fahrprobe durchgeführt:**

Ja



# Zustandsbericht

- Protokoll der Fahrzeugbewertung -

Berichts-Nr: 10239896  
vom: 17.03.2026

## » Sonstige Bemerkungen

Vorliegendes Exemplar wurde auf elektronischem Wege erzeugt. Es ist ohne Originalunterschrift gültig.



# Zustandsbericht

- Protokoll der Fahrzeugbewertung -

Berichts-Nr: 10239896  
vom: 17.03.2026

## » Ansichtsfotos



Fahrzeugansicht - diagonal vorne links



Fahrzeugansicht - diagonal vorne rechts



Fahrzeugansicht - diagonal hinten links



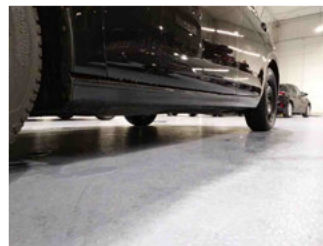
Fahrzeugansicht - diagonal hinten rechts



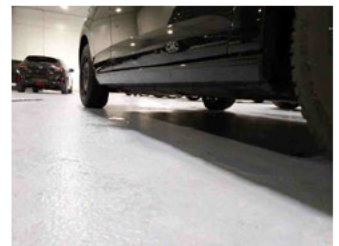
Innenraum - Cockpit mit Laufleistung



Equipment - Bordwerkzeug



Seitenansicht - Schweller links



Seitenansicht - Schweller rechts



Fahrzeug - Typenschild/Fahrgestellnummer



Räder - Rad montiert vorne links



Räder - Rad montiert vorne rechts



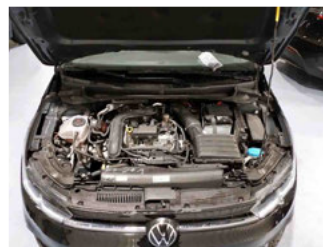
Räder - Rad montiert hinten links



Räder - Rad montiert hinten rechts



Innenraum - Mittelkonsole



Fahrzeug - Motorraum offen



Equipment - Boardmappe/ Securitybag



Innenraum - Kofferraum



Fahrzeug - abgegebene ZB1



Lackstärke Dach



Lackstärke Tür vorne links



# Zustandsbericht

- Protokoll der Fahrzeugbewertung -

Berichts-Nr: 10239896  
vom: 17.03.2026



Lackstärke Motorhaube



Lackstärke Seitenwand hinten links



Fahrzeug - Serviceunterlagen /  
Wartungsnachweis



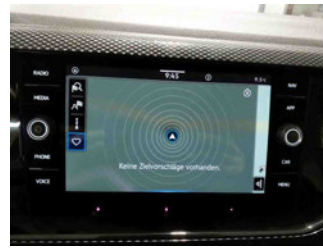
Innenraum - vorne



Innenraum - hinten



Räder - Haltbarkeitsdatum  
Tirefit



Innenraum -  
Navigationsgerät/Radio

## » Beschädigungsfotos

### WERTMINDERNDE FAKTOREN

1 - Ölwechsel - Wartung fällig - Ausführen



### GEBRAUCHSPUREN

1 - Verkleidung A-Säule links - Kratzer - Akzeptabel (Gebrauchsspur)



2 - Lenkrad - Kratzer - Akzeptabel (Gebrauchsspur)



3 - Verkleidung A-Säule links - Abweichend vom Auslieferungszustand/-umfang - Akzeptabel (Gebrauchsspur)



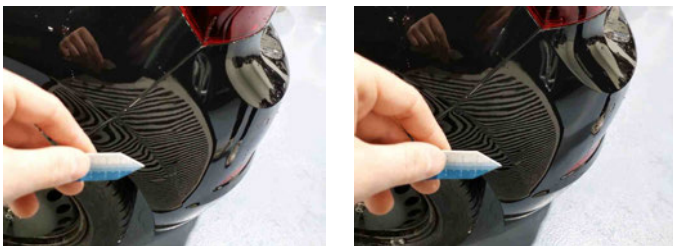
4 - Türzierleiste hinten links - Kratzer - Akzeptabel (Gebrauchsspur)



5 - Einstiegsschweller vorne links - Kratzer - Akzeptabel (Gebrauchsspur)



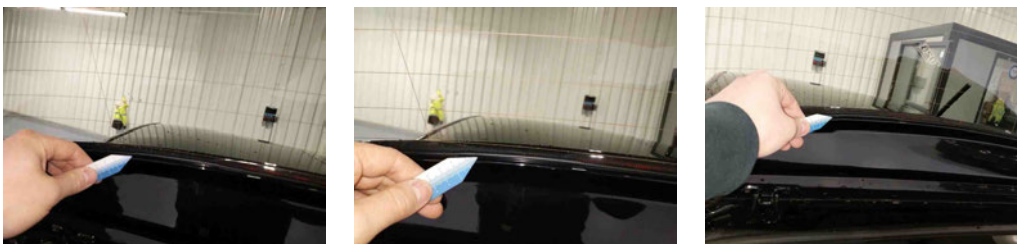
6 - Stoßfänger hinten - Delle(n) - Akzeptabel (Gebrauchsspur)



7 - Heckscheibe - Kratzer - Akzeptabel (Gebrauchsspur)



8 - Heckklappe - Abweichend vom Auslieferungszustand/-umfang - Akzeptabel (Gebrauchsspur)



## **FEHLTEILE**

1 - Radzierblende vorne links - Fehlt - Ersetzen



2 - Radzierblende hinten rechts - Fehlt - Ersetzen



3 - Radzierblende hinten rechts - Fehlt - Ersetzen



4 - Radzierblende vorne rechts - Fehlt - Ersetzen

