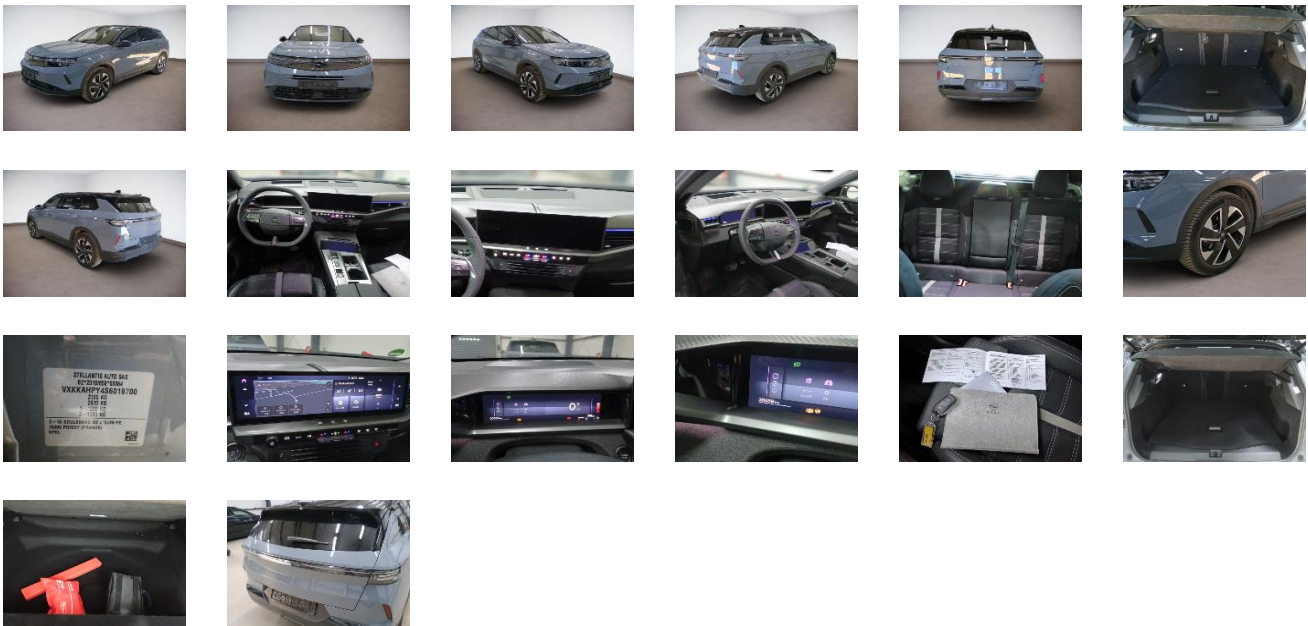


**Fahrzeugdetails**

Fahrgestell-Nr.	VXKKAHPY4 S6019700	Erstzulassung	11.06.2025	Außenfarbe	Grafik Grau
Hersteller	OPEL	Kennzeichen	WI-HE 9105	Laufleistung	30 689 km
Modell	GRANDLAND B GS 1.2 HYBRID 48V 100KW eDCT6	Fahrzeugzustand	Mit Schaden		
Vorschaden vorhanden	Unbekannt	Höhe Vorschaden netto	-	Vorschaden kommentar	

**Auftragsdaten**

Lagerplatz 44894 Opel Bochum



**Lose Teile**

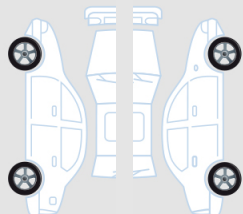
Nothilfekit Reserverad	✓
Bordwerkzeug	✓
Hutablage	✓
Bedienungsanleitung Radio	✓

**Fahrzeugdokumente / Schlüssel**

Schlüssel	✓
Inspektion	✓

**Reifen**

Michelin 225/55/19 V Ganzjahresreifen 6.0 mm





Michelin 225/55/19 V Ganzjahresreifen 6.0 mm





Michelin 225/55/19 V Ganzjahresreifen 6.0 mm

Michelin 225/55/19 V Ganzjahresreifen 6.0 mm

**Außenschäden**

1		Bauteil	Motorhaube	2		Bauteil	Stoßfänger
		Position	Vorne			Position	Vorne
		Beschreibung	SR Delle			Beschreibung	Gebrauchsspur 2
		Anmerkungen	-			Anmerkungen	-

**DEKRA Automotive Solutions**

<b>3</b>		Bauteil	Motorhaube	<b>4</b>		Bauteil	Windschutzscheibe
		Position	Vorne			Position	Vorne
		Beschreibung	Gebrauchsspur 2			Beschreibung	Gebrauchsspur 2
		Anmerkungen	-			Anmerkungen	-

**Anmerkungen**

kfz verschmutzt

**Geschätzte Reparaturkosten**

<b>Gesamt netto</b>	<b>80,00€</b>
---------------------	---------------