

## » Übersicht

**Auftrags-Nr:** 1002304569  
**Besichtigt am:** 06.02.2026 13:03  
**Berichts-Nr:** 9998948  
**FIN:** TMBJR7NU4M2024908



Fahrzeugansicht - diagonal  
vorne links



Fahrzeugansicht - diagonal  
hinten rechts



Innenraum - Cockpit mit  
Laufleistung



# Zustandsbericht

- Protokoll der Fahrzeugbewertung -

Berichts-Nr: 9998948  
vom: 06.02.2026

## » Fahrzeugdaten

<b>Fahrzeugkategorie:</b>	Personenkraftwagen
<b>Fahrzeugart:</b>	SUV
<b>Hersteller:</b>	Skoda
<b>Modell:</b>	Karoq
<b>HSN / TSN:</b>	8004 / ASO
<b>Erstzulassungsdatum:</b>	16.12.2021
<b>Laufleistung:</b>	64.029 km
<b>Nachweis Kilometerstand:</b>	Abgelesen
<b>Farbe:</b>	Lava-Blau Metallic
<b>Farbe Dach:</b>	Lava-Blau Metallic
<b>Antriebsart:</b>	Frontantrieb
<b>Motorisierung/Kraftstoff:</b>	Benzin
<b>Hubraum:</b>	1.500 ccm
<b>Leistung:</b>	110 kW (150 PS)
<b>Fahrzeuglänge:</b>	
<b>Fahrzeughöhe:</b>	
<b>Fahrzeugbreite:</b>	
<b>Zulässiges Gesamtgewicht:</b>	
<b>Radstand:</b>	
<b>Anzahl Achsen:</b>	2
<b>Zylinder:</b>	4
<b>Schadstoffklasse:</b>	Euro 6
<b>Anzahl Türen:</b>	4
<b>Anzahl Sitze:</b>	5
<b>Getriebe:</b>	Automatik 7-Gang
<b>Polsterart:</b>	Stoff
<b>Interieurfarbe:</b>	Onyx
<b>Anzahl vorhandene Schlüssel:</b>	2

## » Dokumente & Wartung

<b>Nächste HU:</b>	04.2027
<b>Zulassungsbescheinigung (ZBT1 Original) vorhanden:</b>	Nein
<b>Zulassungsbescheinigung entgegengenommen:</b>	Nein
<b>Kennzeichen entgegengenommen:</b>	Keine
<b>Wartungsheft:</b>	Digital
<b>Wartungsnachweis:</b>	Nicht prüfbar
<b>Datum der letzten Wartung:</b>	
<b>Km-Stand bei letzter Wartung:</b>	

## » Fahrzeugausstattung

"KESY GO" ohne SAFE System	Dämpfung vorn
"SMART LINK" (drathlos für Apple)	Dekor-Einlagen
"SUNSET"	Doppelton-Signalhorn
12 Volt-Steckdose im Kofferraum	Drehstromgenerator 140 A
2-Speichen-Multifunktionslederlenkrad	Dreip.Automatikgurte hinten außen mit ECE-Label
3. Kopfstütze hinten	Dreip.Automatikgurte vo.m.Gurtstraffer und Höheneinstellung
4 Türen	Einbau Differenzierung für Getriebe"DQ 200" -- Fahrzeugteile --
4 Zyl.Ottomotor 1,5L Aggr. 05E.A	Einparkhilfe vorn und hinten
4-Zyl. Ottomotor 1,5 L/110KW TSI Grundmotor ist: TJ7/N09/T9F/T57	Einstiegleisten in den Türausschnitten aus Kunststoff
7-Gang-Automatikgetriebe	Elektronisches Stabilisierungsprogramm (ESP)
8 Lautsprecher ( passiv )	Entriegelung Heckklappe/Deckel hinten von innen (elektr.)
Abdeckungen für Leichtmetallräder	Entriegelung Hintersitz mechanisch
Abfalleimer in der Türverkleidung	Erweiterte Innengeräuschkämpfung
Abgasendrohr hinten (Standard)	Extern, USB Typ-C nur Datenbuchse(n)
Abgaskonzept, EU6 AP	Fahrerkniefahrer
Ablagenpaket 3	Fahrlichtassistent sowie Coming- und Leaving Home-Funktion
Aktivkohlebehälter (EVAP)	Fahrzeugklassen-Differenzierung -5EP-
Antenne nur für FM Empfang, Diversity	Family Paket II
Aufkleber/Schilder, deutsch-französisch-holländisch	Federbereich 10 nur Einbausteuerung keine Bedarfsprognose
Außen-Sound Standard	Fensterheber mit Komfortschaltung und Abschaltsicherung, elektrisch
Außenspiegel links, konvex	Fertigungsablauf Mlada Boleslav
Außenspiegel rechts, konvex	Feststellbremse
Außenspiegel, automatisch abblendbar elektrisch anklapp- /einstell-/beheizbar	Front Assist inkl. City ANB ohne ACC
Außenspiegelgehäuse und diverse Anbauteile in Wagenfarbe	Frontantrieb
Batterie 420A (70Ah)	Frontscheibe, Wärmeschutzglas
Bauteilesatz ohne länderspezifische Bauvorschrift	Fußgängerschutzmaßnahmen erweitert und vorausschauend
Beheizbare Vordersitze	Fußhebelwerk "Standard"
Berganfahrassistent	Gepäckraumbodenbelag, Nadelvlies
Betriebserlaubnis Nachtrag	Geschwindigkeitsregelanlage plus Speed-Limiter
Betriebsspannung 12 V	Gewichtsbereich 6 nur Einbausteuerung keine Bedarfsprognose
Bordliteratur in Deutsch	Gurtkontrolle,E-Kontakt im Gurtschloss, erweiterte Sicherheitsausstattung
Bordwerkzeug	H7-Scheinwerfer mit LED Tagfahrlicht
Bremsbelagverschleißkontrolle	Heckscheiben-Wisch-Waschanlage mit Intervallschaltung
Brillen-Ablage/Halter	Hinterachse "Standard"
Businesspaket Amundsen	Hinterachsgewicht Ausführung 1
Chrom-Paket	Höheneinstellung,manuell,für Vordersitze
DAB - Digitaler Radioempfang	Infotainment Bolero/Amundsen/Columbus (MIB3)
Dachreling, schwarz	Innenspiegel automatisch abblendbar
Dachspoiler	Instrumenteneinsatz, Anzeige in KM/H
Dämpfung hinten, Hochstandsfahrwerk	Kältemittel R1234yf



# Zustandsbericht

- Protokoll der Fahrzeugbewertung -

Berichts-Nr: 9998948  
vom: 06.02.2026

Kein Sonderfahrzeug, Standard-Ausführung	Ohne ECO-Funktion
Keine Aktionsausführung	Ohne Elektromotor ( Hybrid )
Kindersicherung, elektrisch betätigt	Ohne Emblempaket
Kindersitzverankerung für Kindersitzsystem ISO FIX	Ohne erweitertem Sicherheitssystem
Klappbare Haltegriffe, mehrteilig	Ohne Fußmatten
Klimaanlage mit elektronischer Regelung	Ohne Gepäck-Spinne/Netz/Tasche
Komfortausstattung	Ohne Halter
Komforttelefonie mit LTE und Wireless charging	Ohne Innenleuchte im Fußraum
Kopfairbags inkl. Seitenairbags vorn	Ohne Kamerasysteme/Umfeldsensorik
Kopfstützen vorn	Ohne Klapptisch an Vordersitzlehne
Kraftstoffsystem Otto-Einspritzer	Ohne Ladeboden
Kühlerschutzgitter	Ohne Ladedose
Landesverkaufsprogramm Deutschland	Ohne Lehnenentriegelung für Vordersitze
Leergewichtsbereich 1	Ohne Lichtassistent
Leichtmetallräder "RATIKON" 7J x 17" - 4 Stk.	Ohne Scheinwerferreinigungsanlage
Lendenwirbelstütze, manuell einstellbar in Vordersitzlehnen	Ohne Schmutzfänger
Leseleuchte vorn	Ohne Spurhalteassistent
Leuchtweitenregulierung	Ohne Spurwechselassistent
Linkslenker	Ohne Stabilisator hinten
Luftfilter für staubreiche Länder	Ohne Starktonanl./Tonfolgeschaltregelung
Mit Multifunktionskamera	Ohne Systeme für den Fahrzeugzugang
Mittelarmlehne vorn	Ohne Überführungsausrüstung
Modul Boden hinten Ausführung 7	Ohne Wärmespeicher/Zusatzheizung
MPV	Ohne zus. Funktionsfehleranzeige
Müdigkeitserkennung	Ohne zus. Karosserieabdeckungen seitlich(Steinschlagschutz)
Multifunktionsanzeige/Bordcomputer "Colour"	Ohne zus. Leuchten (Beleuchtungen innen)
Navi Amundsen + Web radio	Ohne zus. Triebwerks-Unterschutz
Nebelscheinwerfer	Ohne Zusatz-/Standheizung
Nebelschlussleuchte	Pannen-Set
Netztrennwand	Radschrauben Standard
Nicht Heissland	Radstand
Nichtraucherausführung	Rechtsverkehr
Normal-Lackierung	Region - ab kw 32 Konzernbetreuung
Normalsitze vorn	Regionscode " ECE " für Radio
Notrufsystem eCall	Reifen 215/55 R17 94V Super- Rollwiderstandsoptimiert, Generation 2 (Polymerbeschichtung)
Ohne "drive select"	Reifen ohne Festlegung der Reifenmarke
Ohne Ablagekästen im Kofferraum	Reifendruckkontrolle
Ohne Adapter	Remote Access / Remote Access + Online Infotainment
Ohne alternativ-Antriebssystem	Remote Access + Infotainment Online 3 Jahre
Ohne besondere Karosseriemaßnahmen	Rücksitzbank ungeteilt, Lehne geteilt umlegbar mit Mittelarmlehne
Ohne Dacheinsatz (Volldach)	Schalthebelknopf/-Griff in Leder
Ohne Dekorfolien/Embleme	Scheibenbremsen hinten
Ohne Durchladeeinrichtung	



# Zustandsbericht

- Protokoll der Fahrzeugbewertung -

Berichts-Nr: 9998948  
vom: 06.02.2026

Scheibenbremsen vorn (Geomet D)  
Scheibenwaschdüsen beheizbar, vorn  
Scheibenwischer-Intervallschaltung mit Licht/Regensensor  
Schlüssel für Schließsystem mit Fernbedienung  
Schriftzugsatz in Grundaufführung  
Serienkraftstoff-Erstbefüllung  
Serviceanzeige 30000 km oder 2 Jahre ( variabel )  
Servolenkung, geschwindigkeitsabhängig (Servotronic)  
Sitzbezüge in Stoff  
Sonnenblenden mit Spiegel, beleuchtet, Airbag-Label auf Sonnenblende  
Spezielles Typschild für EG für M1-Pkw  
Sprachsteuerung  
Stabilisator vorn  
Standard-Klimazonen  
Start/Stop-Anlage mit Rekuperation  
Steuerung FAVAS 1  
Stoßfänger Standard  
Tankdeckel  
Trägerfrequenz 433,92 bis 434,42 MHz  
Transportschutzfolie (Mindestschutz) mit zus. Transportschutzmaßnahmen  
Typprüfstand Deutschland  
Variante Grundaufstattung  
Verkehrszeichenerkennung  
Vorbereitung für Anhängervorrichtung  
Vorbereitung für eine Anhängerkupplung  
Vorbereitung für Kindersitzhalterung mit Sicherheitssystem "ISOFIX" auf Beifahrersitz  
Wartungsintervallverlängerung  
Waschwasser-Standanzeige  
Wegfahrsperre elektronisch  
Zierleisten schwarz  
Zus.Rückstrahler (Türbereich)  
Zusätzliche Außengeräuschkämpfung



# Zustandsbericht

- Protokoll der Fahrzeugbewertung -

Berichts-Nr: 9998948  
vom: 06.02.2026

## » Bereifung

### MONTIERTE BEREIFUNG

Hersteller	Ort	Position	Typ	Felge	Dimension	Profiltiefe
Continental	Vorne	Links	Sommer	Aluminium	215/55 R 17 94 V	4,0 mm
Continental	Vorne	Rechts	Sommer	Aluminium	215/55 R 17 94 V	4,0 mm
Continental	Hinten	Links	Sommer	Aluminium	215/55 R 17 94 V	5,0 mm
Continental	Hinten	Rechts	Sommer	Aluminium	215/55 R 17 94 V	5,0 mm

**Reifen zulässig:** Ja

**Reifen verkehrssicher:** Ja

### ERSATZ-/NOTRAD & ZUBEHÖR

**Bordwerkzeug vorhanden:** Ja

**Tirefit vorhanden:** Ja

**Tirefit Ablaufdatum:** 10.2024

**Kompressor vorhanden:** Ja



# Zustandsbericht

- Protokoll der Fahrzeugbewertung -

Berichts-Nr: 9998948  
vom: 06.02.2026

## » Wertmindernde Faktoren

Nr	Bauteil	Schadensbeschreibung	Reparaturempfehlung
1	Tür vorne rechts	Delle(n) und Kratzer	Instandsetzen + lackieren
2	Heckklappe	Kratzer	Instandsetzen + lackieren (teilweise)
3	Vorbereitungszeit Karosserie	Lack Vorbereitung	Ausführen
4	Stoßfängerverkleidung hinten	Kratzer	Smart Repair
5	Seitenwand hinten links	Kratzer	Smart Repair
6	Türgriff außen vorne rechts	Kratzer	Lackieren
7	Alufelge hinten rechts	Kratzer	Optische Wertminderung
8	Tirefit	Abgelaufen	Ersetzen

## » Gebrauchsspuren

Nr	Bauteil	Schadensbeschreibung	Reparaturempfehlung
1	Tür hinten rechts	Delle(n)	Akzeptabel (Gebrauchsspur)



# Zustandsbericht

- Protokoll der Fahrzeugbewertung -

Berichts-Nr: 9998948  
vom: 06.02.2026

## » Merkantile Wertminderung

Vorschäden bekannt:	Nein
Vorschäden feststellbar:	Nein
Nachlackierungen vorhanden:	Ja
Nachlackierungen professionell ausgeführt:	Ja
Lackschichtdickenmessung durchgeführt:	Ja - mit Auffälligkeiten/Abweichungen

### ERGEBNISSE DER LACKSCHICHTDICKENMESSUNG

Bauteil	Lack ( $\mu\text{m}$ )
Lackschichtdicke Kotflügel vorne links ( $\mu\text{m}$ )	1.074,0

Pro Bauteil wurden mindestens 3 Messungen durchgeführt.



# Zustandsbericht

Berichts-Nr: 9998948  
vom: 06.02.2026

- Protokoll der Fahrzeugbewertung -

## » Hinweise zum Zustandsbericht

**Angaben zum Auftrag und zum Bewertungsumfang:**

Es wurde der Auftrag erteilt, einen Zustandsbericht über das beschriebene Fahrzeug zu erstellen.

Die Fahrzeugzustandsbewertung erfolgte auftragsgemäß auf Basis der vom Auftraggeber vorgegebenen Standards für Fahrzeugbewertungen. Die Feststellungen im Einzelfall trifft der Sachverständige aufgrund eigener Sachkunde und nach eigenem sachverständigen Ermessen.

**Fahrzeug-Identifizierung:**

TMBJR7NU4M2024908

FIN abgelesen und stimmt mit Unterlagen überein

**Allgemeinzustand:**

Gepflegter Allgemeinzustand

**Besichtigungsbedingungen:**

Ausreichend

**Hebebühne/Hubmittel benutzt:**

Ja

**Motorenlauf durchgeführt:**

Ja

**Fahrprobe durchgeführt:**

Nein



# Zustandsbericht

- Protokoll der Fahrzeugbewertung -

Berichts-Nr: 9998948  
vom: 06.02.2026

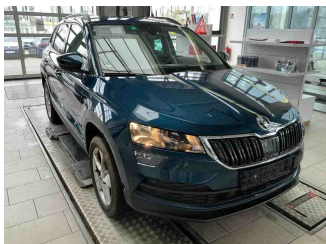
## » Sonstige Bemerkungen

Vorliegendes Exemplar wurde auf elektronischem Wege erzeugt. Es ist ohne Originalunterschrift gültig.

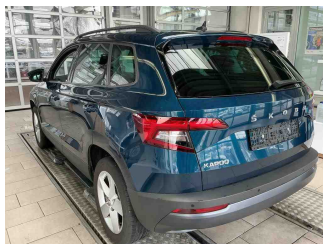
## » Ansichtsfotos



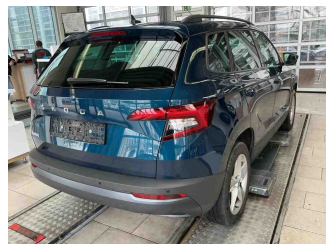
Fahrzeugansicht - diagonal vorne links



Fahrzeugansicht - diagonal vorne rechts



Fahrzeugansicht - diagonal hinten links



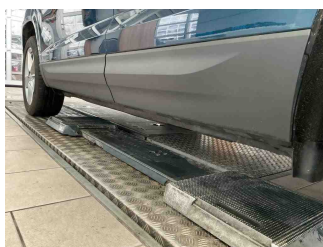
Fahrzeugansicht - diagonal hinten rechts



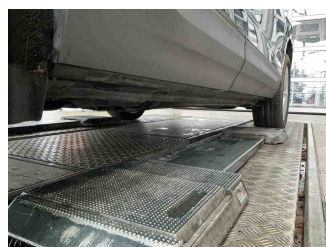
Innenraum - Cockpit mit Laufleistung



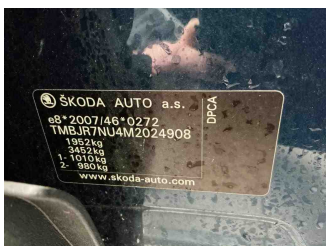
Equipment - Bordwerkzeug



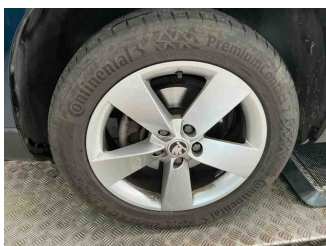
Seitenansicht - Schweller links



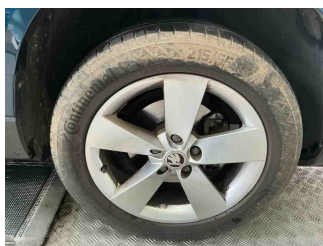
Seitenansicht - Schweller rechts



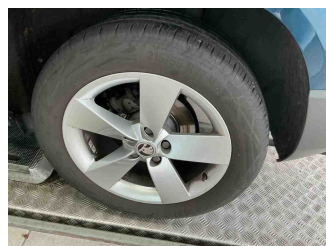
Fahrzeug - Typenschild/Fahrgestellnummer



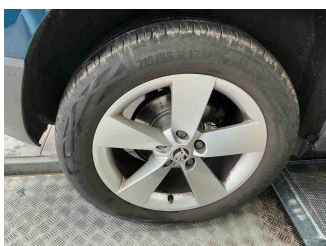
Räder - Rad montiert vorne links



Räder - Rad montiert vorne rechts



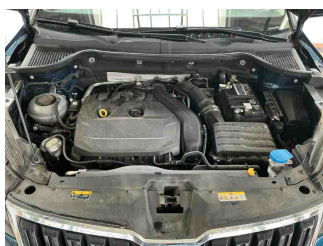
Räder - Rad montiert hinten links



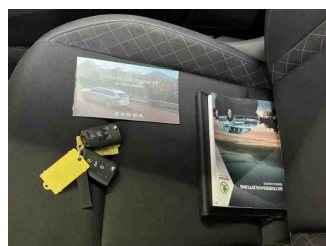
Räder - Rad montiert hinten rechts



Innenraum - Mittelkonsole



Fahrzeug - Motorraum offen



Equipment - Boardmappe/ Securitybag



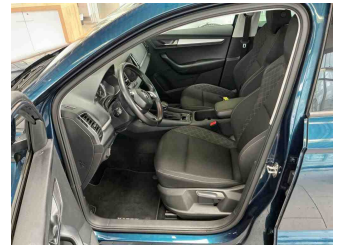
Innenraum - Kofferraum



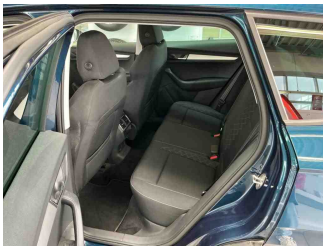
Lackstärke Kotflügel vorne links



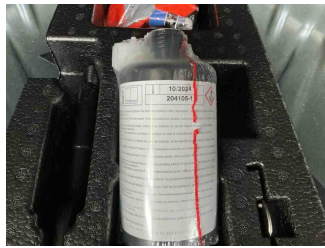
Fahrzeug - Serviceunterlagen /  
Wartungsnachweis



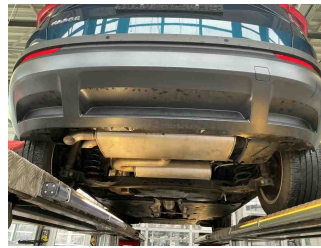
Innenraum - vorne



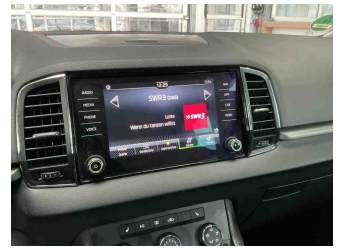
Innenraum - hinten



Räder - Haltbarkeitsdatum  
Tirefit



Unterbodenscan

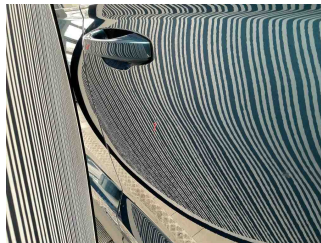
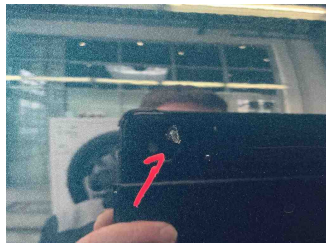
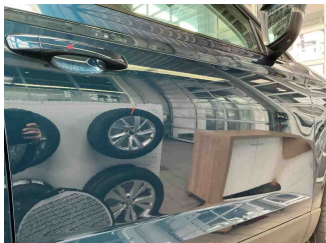


Innenraum -  
Navigationsgerät/Radio

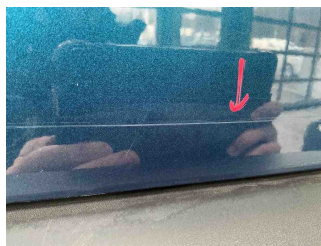
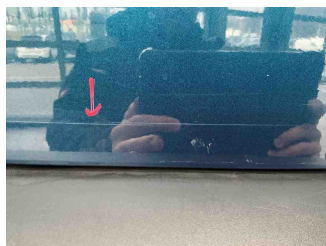
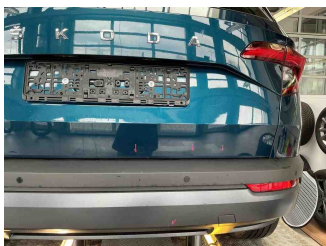
## » Beschädigungsfotos

### WERTMINDERNDE FAKTOREN

1 - Tür vorne rechts - Delle(n) und Kratzer - Instandsetzen + lackieren



2 - Heckklappe - Kratzer - Instandsetzen + lackieren (teilweise)

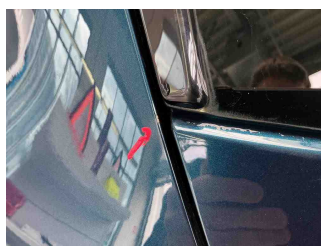
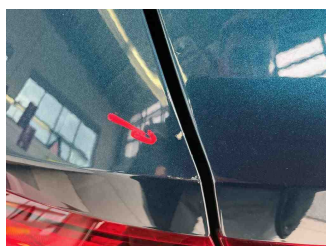
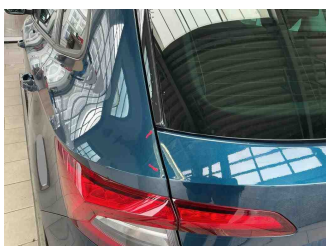


3 - Vorbereitungszeit Karosserie - Lack Vorbereitung - Ausführen

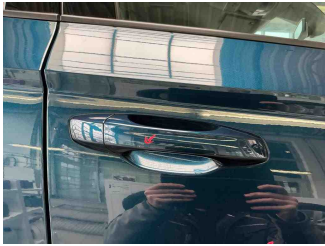
4 - Stoßfängerverkleidung hinten - Kratzer - Smart Repair



5 - Seitenwand hinten links - Kratzer - Smart Repair



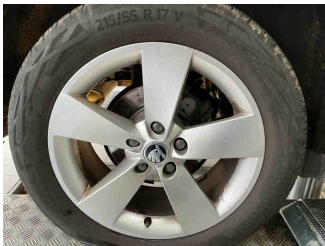
## 6 - Türgriff außen vorne rechts - Kratzer - Lackieren



## 7 - Alufelge hinten rechts - Kratzer - Optische Wertminderung

Kommentar

optischer Minderwert anteilig vom Felgenneupreis 400€



## 8 - Tirefit - Abgelaufen - Ersetzen



## GEBRAUCHSPUREN

### 1 - Tür hinten rechts - Delle(n) - Akzeptabel (Gebrauchsspur)

