

FAHRZEUGART : PKW
AUFBAU : Kombilimousine
FABRIKAT : AUDI
HAUPTTYP/UNTERTYP : Q5/Q5 Sportback/SQ5/SQ5 Sportback / Q5

FZG-I-NR : WAUZZZGU8S2010127
KBA-NR : 0588/CDL
KRAFTSTOFFART/HUBRAUM/LEISTUNG : Hybr.Diesel/E / 1.968 ccm / 150 kW
EMISSIONSKLASSE : Euro 6

ERSTE / LETZTE ZULASSUNG : 22.09.2025 / 22.09.2025
VORBESITZER : 0
NAECHSTE HU : 09.2026

BEREIFUNG

FABRIKAT VORNE	:	Pirelli
FABRIKAT HINTEN	:	Pirelli
DIMENSION VORNE	:	235/60 R 18 107H M+S*
DIMENSION HINTEN	:	235/60 R 18 107H M+S*
		VL VR HL HR
PROFILTIEFE	:	5,0 5,0 6,0 6,0 mm
ERSATZRAD	:	Reparaturkit

LAUFLEISTUNG ABGELESEN : 20.948 km

ALLGEMEINZUSTAND : gut
FAHRZEUGZUSTAND : unzerlegt, fahrfähig (nicht verkehrssicher)
BESCHÄDIGUNGSBEREICH (E) : links hinten, links und links vorne
VORSCHADEN : nicht bekannt
ALTSCHADEN : Gebrauchsspuren, Der Fahrzeuginnenraum ist stark verschmutzt
LACKIERUNG (FARBTON / ART) : Mythoschwarz Metallic (Y9T)

REPARATUR - KALKULATION NR 202603028

18.03.2026

FZ-HALTER FIRMA EMOBG SERVICES GERM ANCKELMANNSPLATZ 1
 20537 HAMBURG
 AKTENZEICH HH-XD8720 KBA-NUMMER 0588CDL
 FABRIKAT AUDI Q5 (GUB/GUN) GRUNDMODELL
 FZ-IDENT-NR WAUZZZGU8S2010127 AMTL KZ HH XD 8720 TYP-CODE 00 1K 01
 AUSSTATTG AB 03.2025 NOTRUFSYSTEM SITZERKENNUNG V/H
 ZUSATZHEIZUNG VERGLASUNG H ABGED RADIO DIGITAL
 KEYLESS-GO AUDI SOUNDSYSTEM AUDIO CONNECTION BOX
 AKUSTISCHE WARNUNG EINPARKHILFE PLUS SITZBEZUEGE STOFF
 SPORTSITZE VORN SITZE V HEIZBAR RUECKFAHRKAMERA
 NETZTRENNWAND KINDERS-BEFESTIGUNG A-SP GLAS ASPH/ASPH
 ANHAENGEVORR ELEKTR SITZE V ELEKTR VERST FR ASSIST NOTBREMS H
 GESCHWINDIGKEITSBEGR L-WIRBELSTUETZE ELEK KOMFORT-OEFF HECKKL
 1968CCM 150KW 7-GANG AUTOMATIK ADAPTIV GESCHWINDIGK
 ALLRADANTRIEB B-AIRB DEAKTIVIERBAR REIFEN 235/55 R19..W
 FELGE 8 J X 19 ALU BREMSE VORN 360X34 DACHRELING ALUMINIUM
 HATCHBACK MILD HYBRID SYSTEM

 A R B E I T S L O H N ZEITBASIS 10 AW=1 STD PREIS/KL 1 =100.00 EUR/STD
 PREIS/KL 2 =100.00 EUR/STD
 PREIS/KL 3 =100.00 EUR/STD

ARB.POS.NR/ LEIT-NR	INSTANDSETZUNGS-/EINZEL-/VERBUNDARBEITEN	KL	AW	ARB.- PREIS
44 95 03 00	FAHRZEUG V UND H VERMESSEN (VOR INSTANDSETZUNG) UMFASST: STURZ UND SPUR DER VORDER- UND HINTERRAEDER PRUEFEN OHNE EINSTELLARBEITEN	2	9	90.00
01 50 00 ZAX	GFS/GEFUEHRTE FUNKTION (FEHLERSPEICHER AUSLESEN)	2	3	30.00
KN	SICHERHEITSMASSNAHMEN AIRBAG UND GURTSTRAFFER (BEI PRUEFEN, MONTIEREN, INSTANDSETZEN)	2	3	30.00
27 06 27 ZAX	BATTERIE AB-/ANFLANSCHEN UMFASST: RADIO PROGRAMMIEREN	2	1	10.00
44 05 19 00)	RAD V L AUS-/EINBAUEN	1	1	10.00
44 05 19 51	RAD (RAEDER) AUS-/EINBAUEN (ERG-ARB)	1	1	10.00
44 05 19 00)	RAD H L AUS-/EINBAUEN	1	1	10.00
63 29 19 00	ABDECKUNG STOSSFAENGER V AUS-/EINBAUEN	2	12	120.00
63 29 55 52	ABDECKUNG STOSSFAENGER V ERSETZEN (ABDECKUNG AUSGEBAUT) UMFASST: KUEHLERGRILL, FRONTSPOILER,	2	15	150.00

R E P A R A T U R - K A L K U L A T I O N NR 202603028

18.03.2026

A R B E I T S L O H N ZEITBASIS 10 AW=1 STD PREIS/KL 1 =100.00 EUR/STD
 PREIS/KL 2 =100.00 EUR/STD
 PREIS/KL 3 =100.00 EUR/STD

ARB.POS.NR/ LEIT-NR	INSTANDSETZUNGS-/EINZEL-/VERBUNDARBEITEN	KL	AW	ARB.- PREIS
	SPRITZDUESEN UND SENSOREN PARKHILFE AUS-/EINBAUEN			
63 17 19 50	BEF R STOSSFAENGER V AUS-/EINBAUEN	2	1	10.00
94 15 20 50	BEIDE SCHEINWERFER AUS-/EINBAUEN (ABDECKUNG STOSSFAENGER V AUSGEBAUT) OHNE: SCHEINWERFER EINSTELLEN	2	4	40.00
91 58 15 52	ECKRADAR V EINSTELLEN (VBA) (DYNAMISCHE KALIBRIERUNG) OHNE: FEHLERSPEICHER AUSLESEN	2	1	10.00
50 55 19 00)	KOTFLUEGEL V L AUS-/EINBAUEN (STOSSFAENGER AUSGEBAUT)	2	8	80.00
50 55 55 50	KOTFLUEGEL V L ERSETZEN (AUSGEBAUT)	2	1	10.00
50 55 51 50	KOTFLUEGEL V L ABDICHTEN (VERBUNDARBEIT)	3	2	20.00
55 22 19 00	MOTORHAUBE AUS-/EINBAUEN UMFASST: SPRITZDUESEN AUS-/EINBAUEN	2	5	50.00
57 51 19 00	TUER V L AUS-/EINBAUEN UMFASST: TUER EINSTELLEN	2	3	30.00
57 51 55 50	TUER V L ERSETZEN (TUER AUSGEBAUT) UMFASST: SAEMTLICHER TEILE AUS-/EINBAUEN UND TUER EINSTELLEN	2	23	230.00
58 51 19 00	TUER H L AUS-/EINBAUEN	2	3	30.00
58 51 55 50	TUER H L ERSETZEN (TUER AUSGEBAUT) UMFASST: SAEMTLICHER TEILE AUS-/EINBAUEN UND TUER EINSTELLEN	2	18	180.00
63 70 19 50	ZIERLEISTE M STOSSFAENGER H A-E	2	3	30.00
63 69 19 00	ABDECKUNG STOSSFAENGER H AUS-/EINBAUEN UMFASST: BEIDE SCHLUSSLEUCHTEN A AUS-/EINBAUEN	2	16	160.00
63 69 19 50	BLENDE STOSSFAENGER H M AUS-/EINBAUEN	2	17	170.00
63 17 19 50	STOSSFAENGERHALTER H L SEITL AUS-EIN	2	1	10.00
63 17 19 50	STOSSFAENGERHALTER H R SEITL AUS-EIN	2	1	10.00
KN	LUFTGITTER H L AUS-/EINBAUEN	2	1	10.00
66 45 19 00	VERBREITERUNG SEITENW H L AUS-/EINBAUEN	2	5	50.00
66 76 19 00	RADHAUSSCHALE H L AUS-/EINBAUEN	2	5	50.00
KN	AUFKLEBER L STOSSFAENGER H ERSETZEN	2	2	20.00
KN	AUFKLEBER R STOSSFAENGER H ERSETZEN	2	2	20.00
44 12 55 50)	SCHEIBENRAD/BEREIFUNG V L ERSETZEN (RAD AUSGEBAUT)	2	2	20.00

REPARATUR - KALKULATION NR 202603028 18.03.2026

LACKIERUNG (SYSTEM AZT)

LACK-DATEN GUELTIG AB : 25.01.2026

LEIT-NR	ARBEITSGANG	- MONT-TEILE AUSGEBAUT	AW	
		- 2-SCHICHT-PERLCOLOR		
3687	VERBREIT SEITENW H L	NEUTEILLACK ST K1R	4	
1565	AUSSENGRIFF TUER V L	REPARATURLACK ST K3	9	
1865	AUSSENGRIFF TUER H L	REPARATURLACK ST K3	9	
3481	SEITENWAND L	REPARATURLACK ST III	14	
7201	SCHEIBENRAD V L ALU	REPARATURLACK ST III	9	
9551	SCHEIBENRAD H L ALU	REPARATURLACK ST III	9	
0471	MOTORHAUBE	OBERFL LACK ST II	14	
1000	SEITENSCHLEIBE L	KONTUR ABDECKEN	2*	
	LACKIER-ZEITKOSTEN		AW	ARB.-
	FAKTOR	100.00 EUR/STD		PREIS
	LACKIERZEIT		142	
	VORBE. HPT-ARB. METALL-LACK.		17	
	VORBE. VERB-ARB. KUNSTSTOFF-LACK.		8	
	VORBE. FARBE ANMISCHEN		3	
	VORBE. FARBMUSTER		3	
	GESAMT-LACKIERZEIT	10 AW/STD :	173	1730.00
	LACKIER-MATERIALKOSTEN			PREIS
	NEUTEILLACKIERUNG			483.24
	NEUTEILLACKIERUNG K1R			340.96
	REPARATURLACKIERUNG			126.79
	REPARATURLACKIERUNG K3			5.16
	OBERFLAECHENLACKIERUNG			202.60
	MAT-KONST. HPT-ARB. METALL-LACK.			56.90
	MAT-KONST. VERB-ARB. KUNSTSTOFF-LACK.			25.20
	MAT-KONST. FARBMUSTER			5.40

 E R S A T Z T E I L E PREISSTAND : 01.03.2026 / 01

LEIT-NR	MENGE	BEZEICHNUNG	TEILE-NR	PREIS
0281		STOSSFAENGER V	8MA 807 065 A GRU	350.00
0297		LUFTFUEHRUNG V L	8MA 807 681 3FZ	44.58
0303		SENS V L A PARKHILFE	+1EA 919 275 C 905	128.73
0317		LUFTFUEHR L STOSSF V	8MA 121 763 9B9	20.00
0318		LUFTFUEHR R STOSSF V	8MA 121 764 9B9	20.00
0319		FUEHRUNG L STOSSF V	8MA 807 283	8.92
0320		FUEHRUNG R STOSSF V	8MA 807 284	8.92
0331	3	SCHRAUBE L	WHT 005 764 A	5.22

REPARATUR - KALKULATION NR 202603028

18.03.2026

ERSATZTEILE

PREISSTAND

: 01.03.2026 / 01

LEIT-NR	MENGE	BEZEICHNUNG	TEILE-NR	PREIS
0332	3	SCHRAUBE R	WHT 005 764 A	5.22
0333		MUTTER L	WHT 006 099	0.51
0334		MUTTER R	WHT 006 099	0.51
0353	2 X	SCHRAUBE	N 909 747 01	1.50
0355	6 X	CLIP BEFESTIGUNG	1K0 867 388 A	8.58
0561		SCHEINWERFER L KPL	8MA 941 033 D	1600.00
0601		SCHRAUBE L	N 910 972 01	1.53
0603	3	SCHRAUBE L	N 911 776 01	4.20
0741		KOTFLUEGEL V L	8MA 821 105 STL	390.00
0771		SCHLIESSTEIL KOTFL L	8MA 821 111	9.02
0797	10 X	SCHRAUBE L	N 911 669 01	12.00
0799	2	SCHRAUBE L	N 913 001 01	9.54
0885		ABDECKUNG KOTFL V L	8MA 853 717 A GRU	92.70
0889	2 X	SCHRAUBE L	N 909 747 01	1.50
1481		TUER V L	8MA 831 051 A STL	860.00
1509		DICHTUNG TUER V L	8MA 837 911 A	32.39
1519		TUERSCHEIBE V L	8MA 845 201	85.00
1597		F-FUEHR TUER V L	8MA 837 431	75.00
1601		BLLENDE H TUER V L	8MA 837 901 A	24.50
1625		SCHACHTL A TUER V L	8MA 837 475	81.00
1643		ZIERL O TUER V L	8MA 837 643	73.67
1685		ABDECKUNG U TUER V L	8MA 853 959 3FZ	120.00
1737		AUFNAHME A-SPIEGEL L	8MB 857 409 9B9	212.59
1739		GEHAEUSE A-SPIEGEL L	8MB 857 537 GRU	47.83
1743		GLAS AUSSENSPIEGEL L	8MB 857 535 A	69.30
1781		TUER H L	8MA 833 051 STL	842.11
1809		DICHTUNG TUER H L	8MA 839 911 A	30.00
1985		ABDECKUNG U TUER H L	8MA 853 969 3FZ	105.78
2619		FUEHRUNG L STOSSF H	8MA 807 453	22.29
2620		FUEHRUNG R STOSSF H	8MA 807 454	22.29
2621		LUFTGITTER H L	8MA 819 301 A	21.32
2629	4	SCHRAUBE L	WHT 009 357	3.28
2630	4	SCHRAUBE R	WHT 009 357	3.28
2631	4 X	MUTTER L	N 106 213 01	4.48
2632	4 X	MUTTER R	N 106 213 01	4.48
2649		SCHUTZFOLIE L	8MA 807 987	13.91
2650		SCHUTZFOLIE R	8MA 807 988	13.91
3281		SCHLUSSLEUCHTE A L	8MA 945 069	138.31
3289		DUESE L	8K9 805 673 C	0.61
3291	2	SCHRAUBE L	N 910 742 01	1.98
3687		VERBREIT SEITENW H L	8MA 853 817 A GRU	92.70
3695	2 X	SCHRAUBE L	N 909 747 01	1.50
4201		RADHAUSSCHALE H L	8MA 810 171 A	63.78

REPARATUR - KALKULATION NR 202603028 18.03.2026

ERSATZTEILE PREISSTAND : 01.03.2026 / 01

LEIT-NR	MENGE	BEZEICHNUNG	TEILE-NR	PREIS
4207	5 X	SCHRAUBE L	N 909 747 01	3.75
4209		SCHRAUBE L	WHT 008 613	0.46
4211	10	MUTTER L	WHT 008 489	2.70
7203		VENTIL REIFEN V L	311 601 361	1.91
9569		VENTIL REIFEN H L	311 601 361	1.91

SCHLUSSKALKULATION

	EUR	EUR
<hr/>		
A R B E I T S L O H N ZEITBASIS 10 AW = 1 STD		
GESAMT KL 1 3 AW X 100.00 EUR/STD	30.00	
GESAMT KL 2 163 AW X 100.00 EUR/STD	1 630.00	
GESAMT KL 3 37 AW X 100.00 EUR/STD	370.00	
VERMESSEN KL 2 9 AW X 100.00 EUR/STD	90.00	
GESAMTSUMME ARBEITSLOHN		2 120.00
N E B E N K O S T E N		
HOHLRAUMKONSERV.		
LOHN KL 3 6 AW X 100.00 EUR/STD	60.00	
GESAMTSUMME NEBENKOSTEN		60.00
L A C K I E R U N G		
ARBEITSKOSTEN	1 730.00	
MATERIALKOSTEN	1 246.25	
GESAMTSUMME LACKIERUNG		2 976.25
E R S A T Z T E I L E	5 801.20	
GESAMTSUMME ERSATZTEILE		5 801.20
R E P A R A T U R K O S T E N OHNE MWST.....		10 957.45
<hr/>		
MWST 19.00 %		2 081.92
R E P A R A T U R K O S T E N MIT MWST.....		13 039.37

ERLAEUTERUNGEN:

E-TEILE-PREISE=UPE D HERST/IMPORT

+ = FARB-NR BESTIMMEN

KN = KEINE ERSATZTEIL-/ARB-POS-NR

ZAX=ZEITERHEBUNG DURCH AUDATEX

(C) ALLE RECHTE AN DER LACK-KALKULATION SIND DER AZT AUTOMOTIVE GMBH
VORBEHALTEN

* = ANWENDERANGABEN

E-TEILE-NR NICHT UNBEDINGT BST-NR

)=ZEITANTEILE IN ANDERER POS ENTH

LIZENZ = RVPAD328

Lichtbildanlage



Bild 1

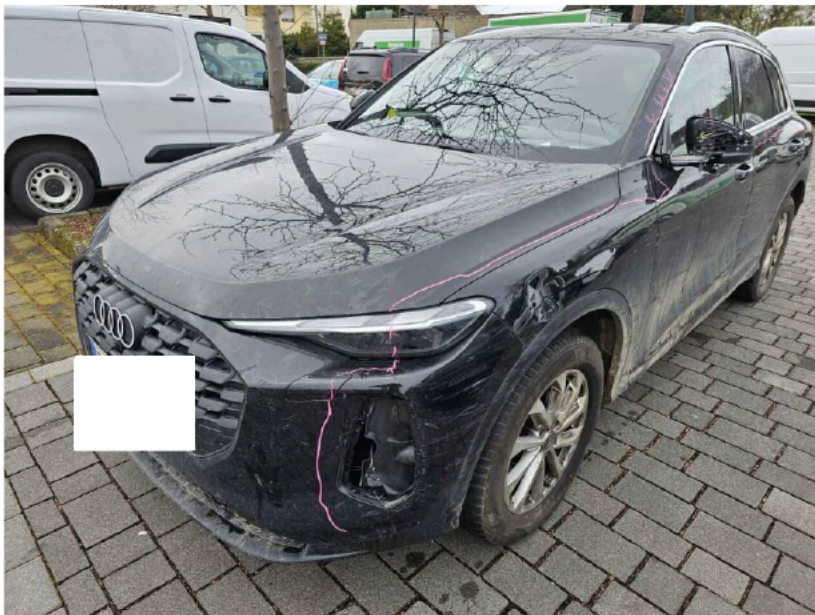


Bild 2



Bild 3



Bild 4



Bild 5

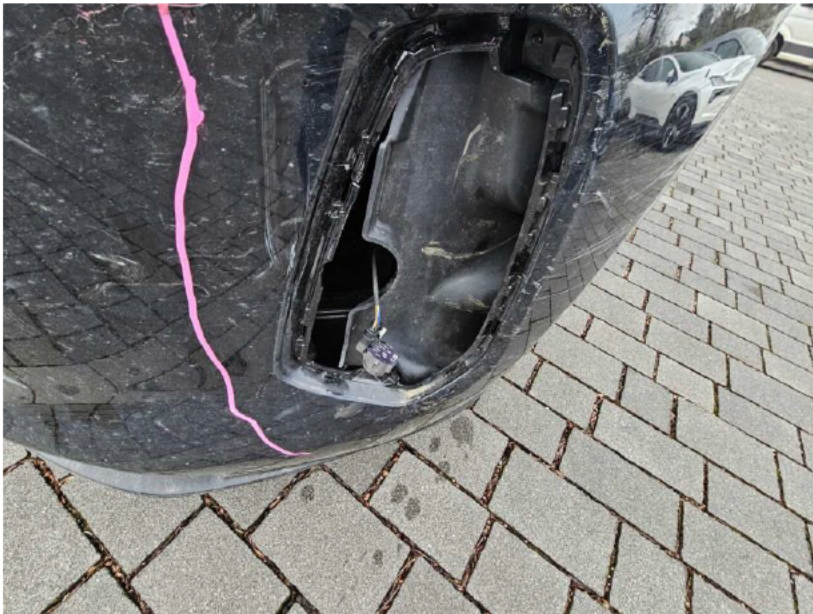


Bild 6

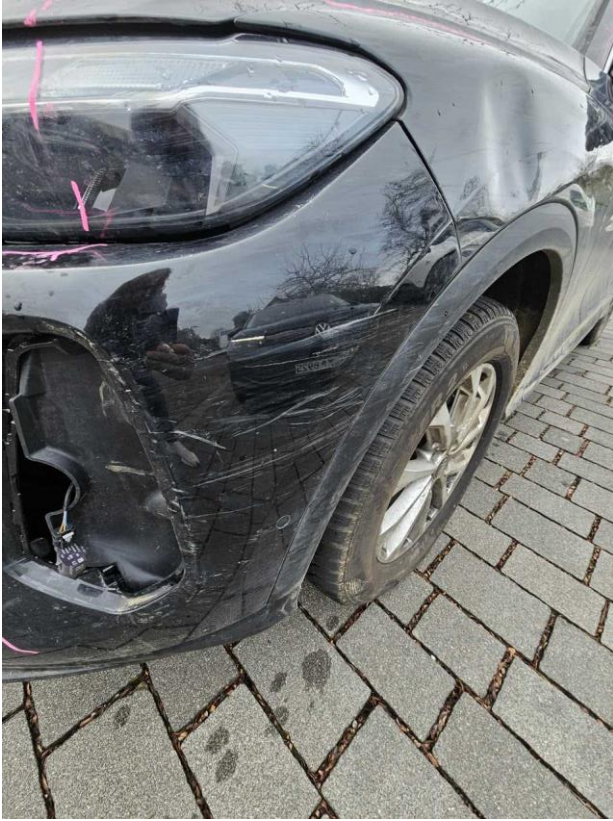


Bild 7



Bild 8



Bild 9



Bild 10



Bild 11



Bild 12



Bild 13

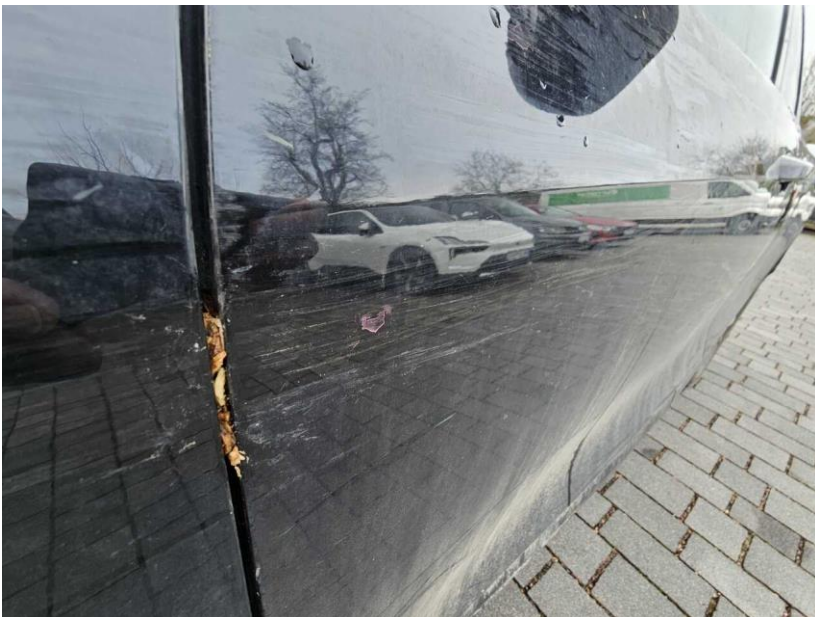


Bild 14



Bild 15

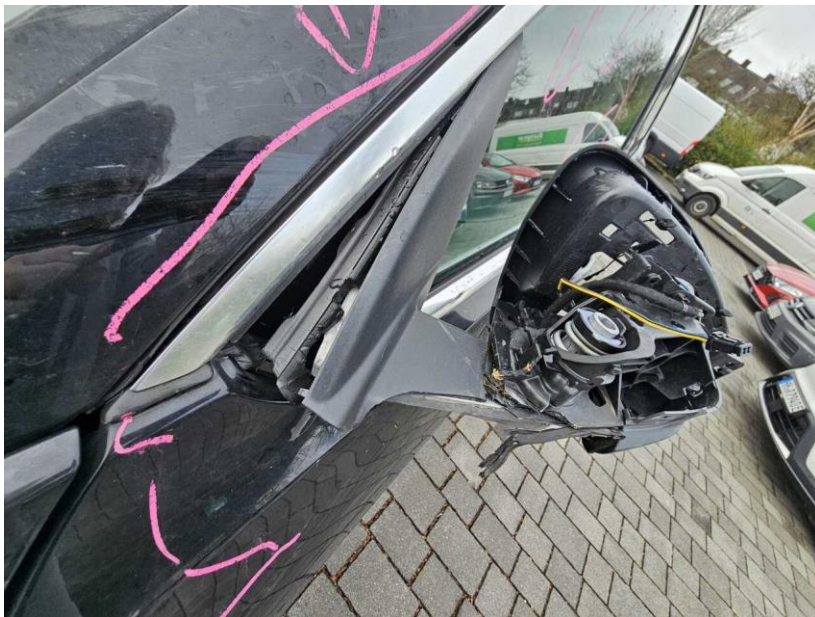


Bild 16



Bild 17



Bild 18



Bild 19



Bild 20



Bild 21



Bild 22



Bild 23



Bild 24



Bild 25



Bild 26



Bild 27



Bild 28



Bild 29



Bild 30



Bild 31



Bild 32



Bild 33