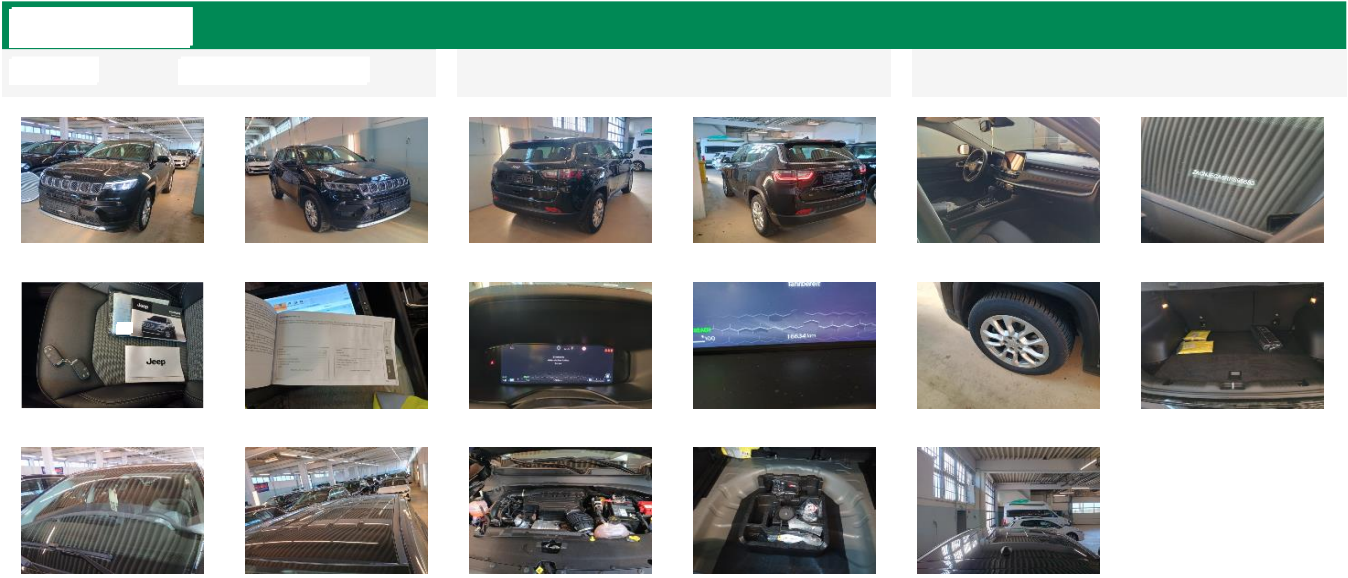


Fahrzeugdetails

Fahrgestell-Nr.	ZACNJECA6 RPS96683	Erstzulassung	27.09.2024	Außenfarbe	Unbekannt
Hersteller	JEEP	Kennzeichen		Laufleistung	16 634 km
Modell	COMPASS 1.5l GSE T4 48V e-Hybrid Altitud	Fahrzeugzustand	Beschädigtes Fahrzeug		
Vorschaden vorhanden	Unbekannt	Höhe Vorschaden netto	-	Vorschaden kommentar	



Lose Teile

Nothilfekit Reserverad	✓
Hutablage	✓
Fußmatte HR	✓
Fußmatte HL	✓
Fußmatte VR	✓
Fußmatte VL	✓

Fahrzeugdokumente / Schlüssel

Betriebsanleitung	✓
Serviceheft	✓
Bordmappe komplett	✓
Ersatzschlüssel	✓
Schlüssel	✓
Schlüssel mit Fernbedienung	✓
Inspektion	✓

Reifen

Außenschäden

1		Bauteil	Türeinstieg	Reparaturzeit	-	Teilekosten	-
		Position	Vorne Rechts	Reparaturkosten	-	Nettokosten	90,00€
		Beschreibung	Delle	Lackierungszeit	-		
		Anmerkungen	-	Lackierungskosten	-		
				Pauschale	100,00€		



DEKRA Automotive Solutions

Gesamt netto

90,00€